

## 長野県感染症情報（2019年（平成31年）第13週） （2019年3月25日～2019年3月31日）

2019年（平成31年）4月3日  
 長野県健康福祉部保健・疾病対策課感染症対策係  
 （課長）徳本史郎（担当）唐木英司 笠原ひとみ  
 026-235-7148(直) 026-232-0111(代)内線2640  
 026-235-7170(FAX)  
 Email hoken-shippei@pref.nagano.lg.jp

### ●全数把握感染症

百日咳は、新生児や乳児が感染すると重症化しやすい疾患です。小児や成人の感染者が新生児らへの感染源となりうるため、注意が必要です。

### ●定点把握感染症

伝染性紅斑の届出数が例年の同時期に比べ多くなっています。4～6年の流行周期があり、流行が大きい年には6～7月頃にピークがみられる特徴があることから、今後の拡大が懸念されます。

○次週第14週の発行は、4月10日（水）の予定です。

○風しんについて（長野県ホームページ）

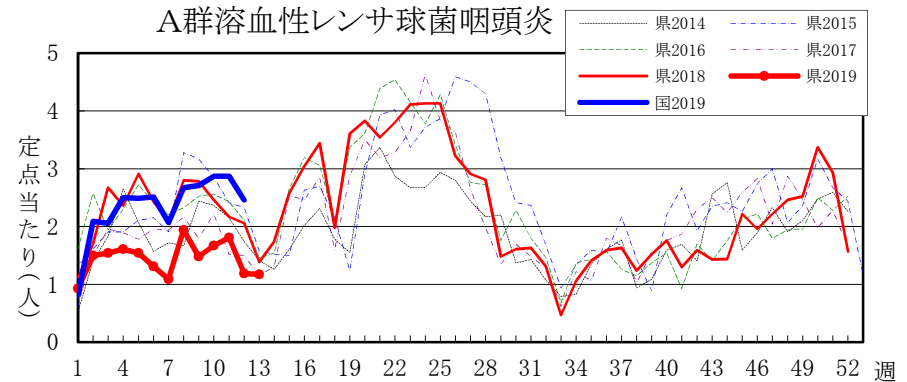
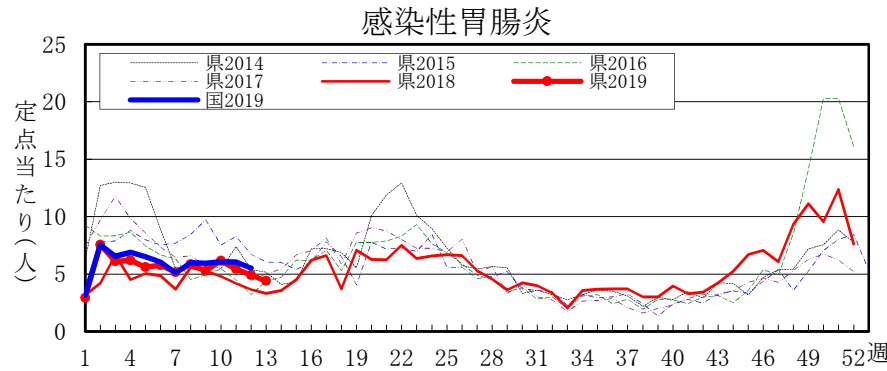
<http://www.pref.nagano.lg.jp/hoken-shippei/kenko/kenko/kansensho/joho/rubella.html>

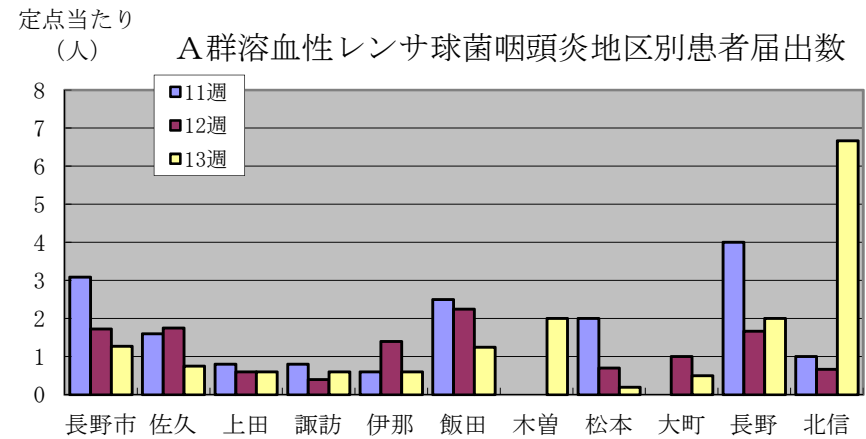
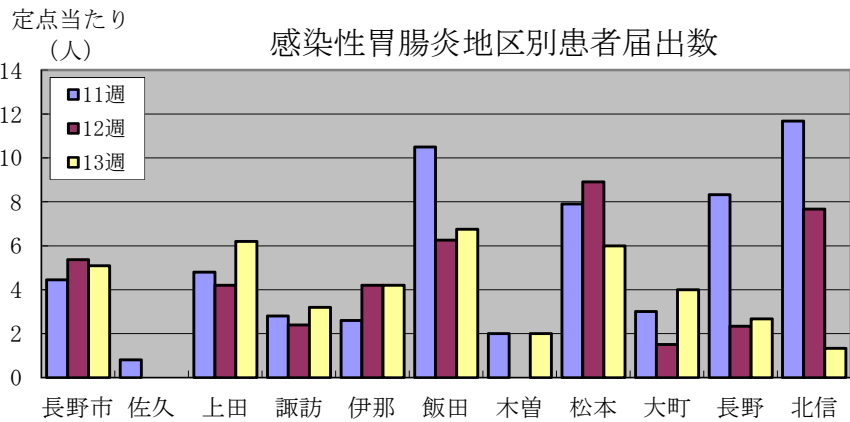
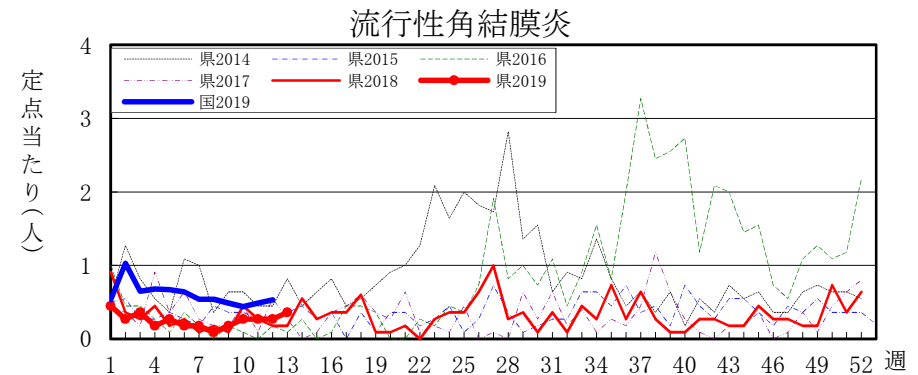
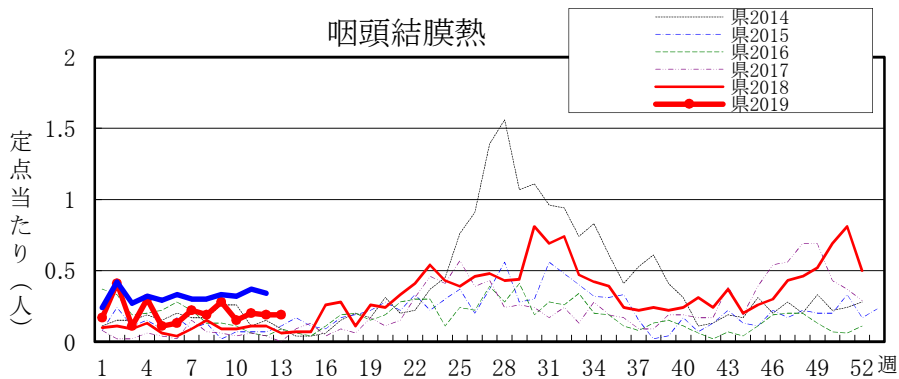
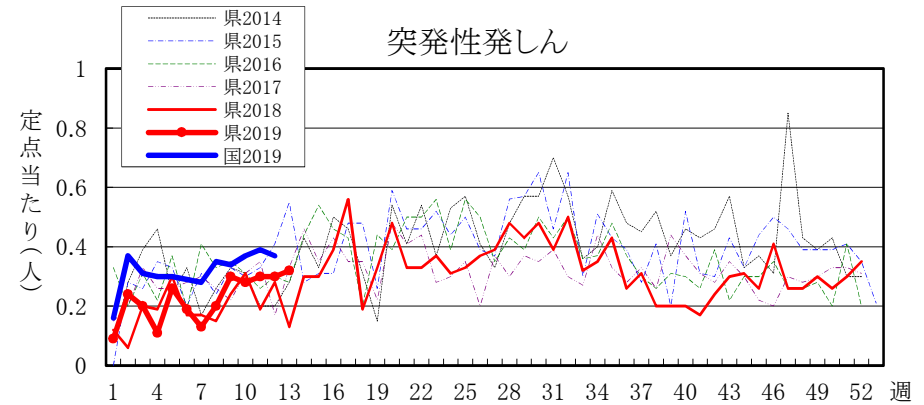
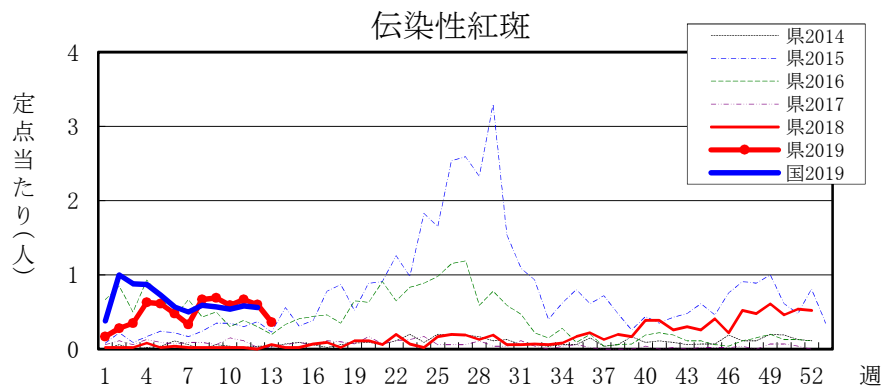
### 全数把握感染症届出状況

一類感染症	なし
二類感染症	結核 3例、潜在性結核 7例
三類感染症	腸管出血性大腸菌感染症（O157） 2例
四類感染症	なし
五類感染症	ウイルス性肝炎1例、梅毒1例、百日咳1例
動物感染症	なし

### 定点把握感染症届出状況

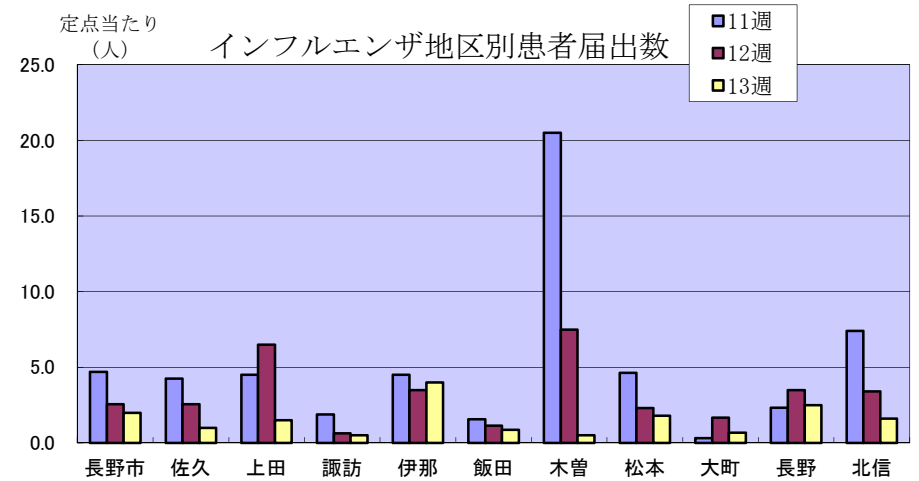
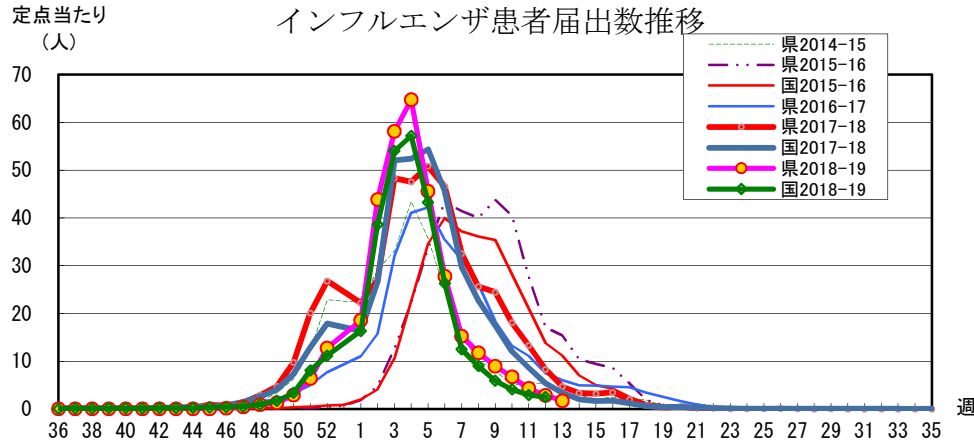
感染症名	今週	1週前	2週前
1 感染性胃腸炎	4.40	4.91	5.43
2 インフルエンザ	1.72	2.87	4.30
3 A群溶血性レンサ球菌咽頭炎	1.17	1.19	1.81
4 伝染性紅斑	0.36	0.60	0.67
4 流行性角結膜炎	0.36	0.27	0.27







## 長野県インフルエンザ情報 (2019年(平成31年) 第13週) (2019年3月25日 ~ 2019年3月31日)



### ・地区別定点当たり届出数 (最近5週間)

	定点数	定点当たり届出数(人)				
		9週	10週	11週	12週	13週
長野市	16	8.50	5.94	4.69	2.56	2.00
佐久	7	7.88	3.13	4.25	2.57	1.00
上田	8	13.75	9.63	4.50	6.50	1.50
諏訪	8	6.63	4.38	1.88	0.63	0.50
伊那	8	7.38	7.75	4.50	3.50	4.00
飯田	7	4.14	6.43	1.57	1.14	0.86
木曾	2	10.00	18.50	20.50	7.50	0.50
松本	16	11.25	6.25	4.63	2.31	1.81
大町	3	3.00	1.67	0.33	1.67	0.67
長野	6	7.33	5.33	2.33	3.50	2.50
北信	5	15.60	14.40	7.40	3.40	1.60
全県	86	8.98	6.72	4.30	2.87	1.72

### ・インフルエンザウイルスサーベイランス (地区別検体数及び結果)

	第 11 週						第 12 週						シーズン累計(36週~)						
	検体数	AH1pdm09	A香港	B(山形)	B(ビクトリア)	検査中	検体数	AH1pdm09	A香港	B(山形)	B(ビクトリア)	検査中	検体数	AH1pdm09	A香港	B(山形)	B(ビクトリア)	検査中	不検出
長野市	3	-	3	-	-	-	1	-	1	-	-	-	39	13	26	-	-	-	-
佐久	-	-	-	-	-	-	-	-	-	-	-	-	21	2	19	-	-	-	-
上田	1	1	-	-	-	-	-	-	-	-	-	-	11	5	6	-	-	-	-
諏訪	-	-	-	-	-	-	-	-	-	-	-	-	3	-	3	-	-	-	-
伊那	-	-	-	-	-	-	-	-	-	-	-	-	1	1	-	-	-	-	-
飯田	-	-	-	-	-	-	-	-	-	-	-	-	-	-	-	-	-	-	-
木曾	-	-	-	-	-	-	-	-	-	-	-	-	7	3	4	-	-	-	-
松本	3	1	1	-	-	1	1	-	-	-	1	77	33	38	1	2	2	1	
大町	-	-	-	-	-	-	-	-	-	-	-	-	1	-	-	-	-	-	1
長野	3	-	2	-	-	1	-	-	-	-	-	32	11	17	-	-	-	2	2
北信	-	-	-	-	-	-	-	-	-	-	-	13	3	10	-	-	-	-	-
合計	10	2	6	-	-	2	2	-	1	-	1	205	71	123	1	2	4	4	

検体数「-」の地区は、検体が採取されなかったことを示す。速報値のため今後の集計で変更が生じることがあります。

学校等での集団発生 <http://www.pref.nagano.lg.jp/hoken-shippei/kenko/kenko/kansensho/joho/influ2.html>

参考: 注意報: 10人以上30人未満

警報: 30人以上