

長野県感染症情報 (2019年(平成31年)第17週) (2019年4月22日 ~ 2019年4月28日)

2019年(令和元年)5月9日
 長野県健康福祉部保健・疾病対策課感染症対策係
 (課長)徳本史郎 (担当)唐木英司 笠原ひとみ
 026-235-7148(直) 026-232-0111(代)内線2639
 026-235-7170(FAX)
 Email hoken-shippei@pref.nagano.lg.jp

●全数把握感染症

デング熱症例は、タイへの渡航歴のある方でした。本疾患は蚊に刺されることによって感染します。発生地域へ渡航する場合は、肌の露出を控えたり、蚊の忌避剤(虫よけスプレー等)を使用するなど、蚊に刺されないように注意してください。

●定点把握感染症

感染性胃腸炎が増加しています。この報告数の中には、ロタウイルスによる胃腸炎が多く含まれているものと思われます。感染を広げないため、オムツの適切な処理や、手洗いの徹底などを心がけてください。

○風しんについて(長野県ホームページ)

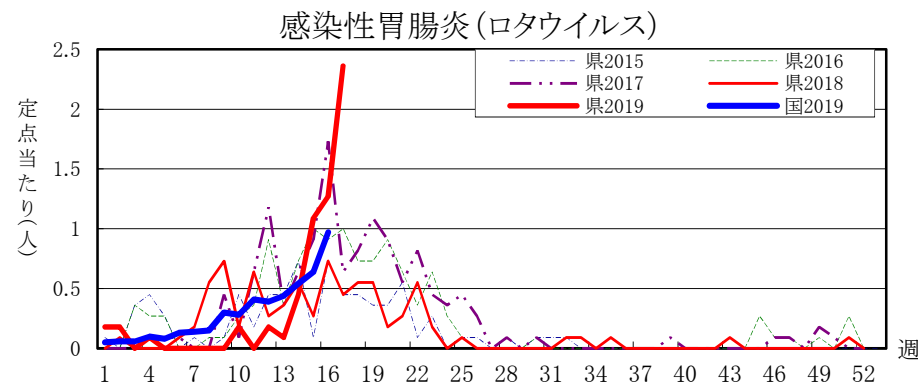
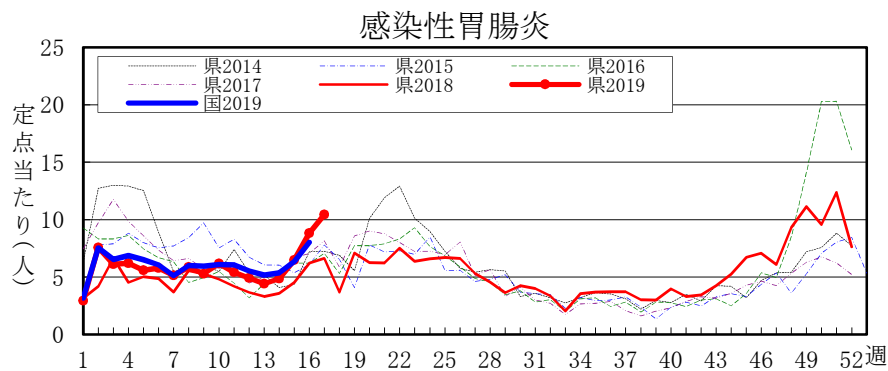
<http://www.pref.nagano.lg.jp/hoken-shippei/kenko/kenko/kansensho/joho/rubella.html>

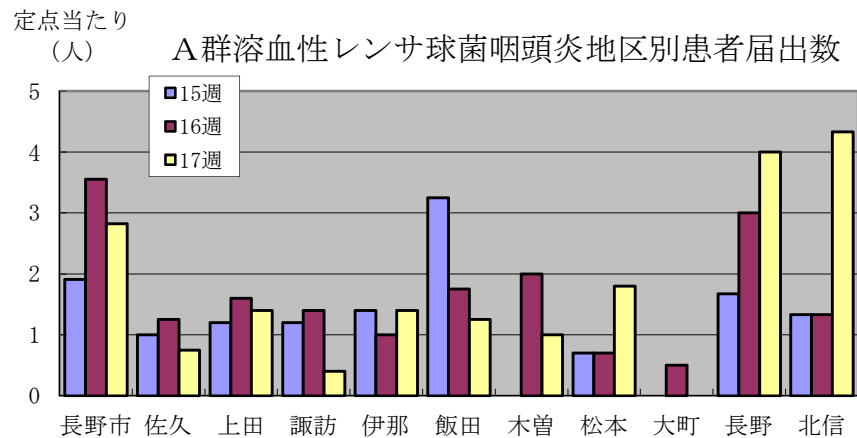
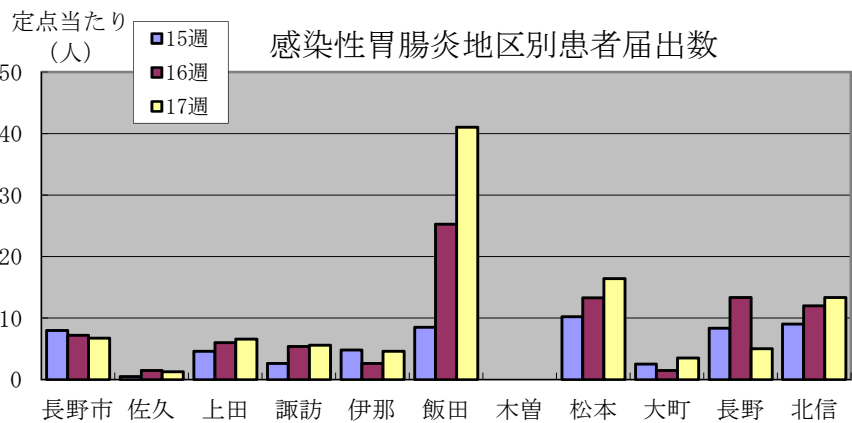
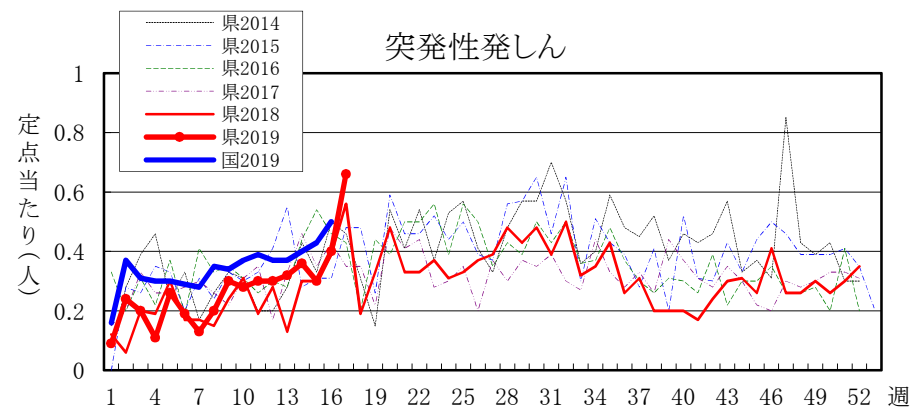
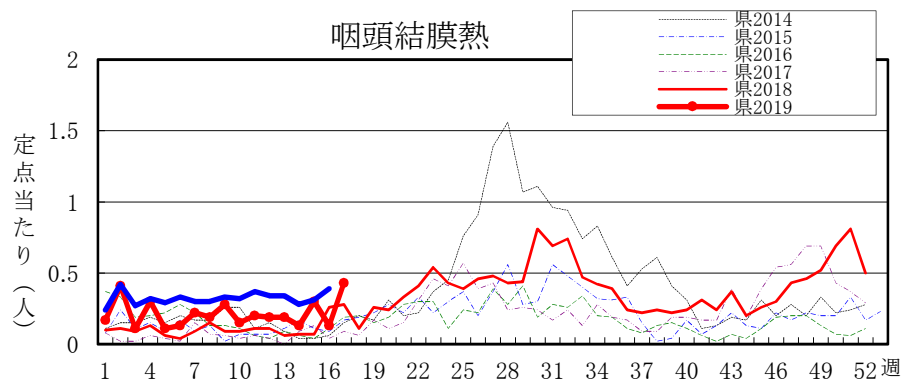
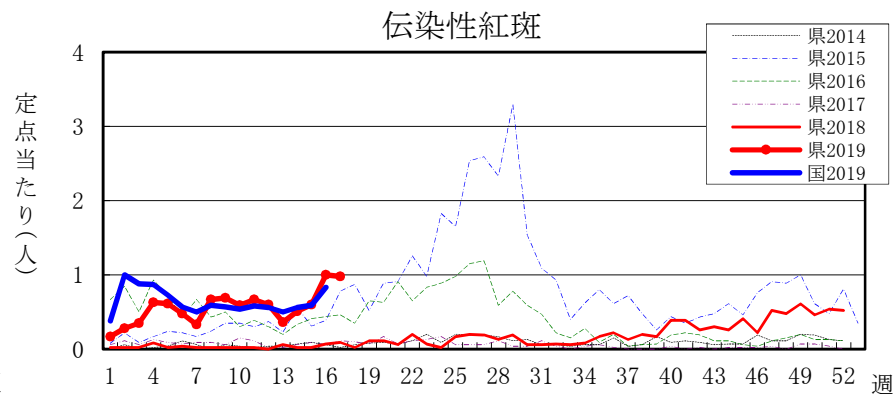
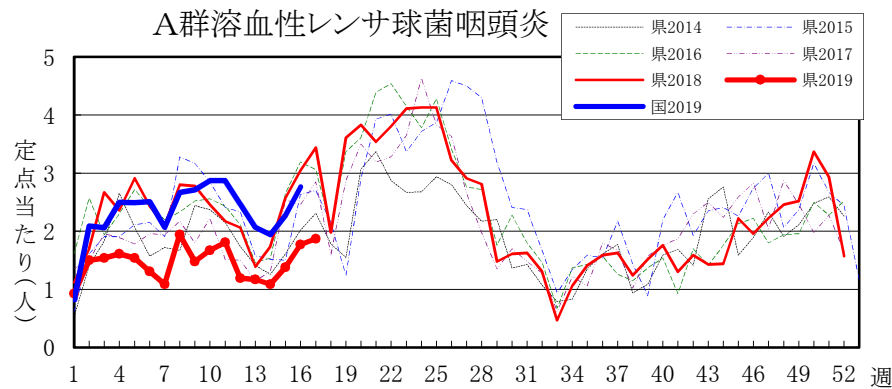
全数把握感染症届出状況

一類感染症	なし
二類感染症	結核 2例、潜在性結核 3例
三類感染症	なし
四類感染症	デング熱1例、レジオネラ症1例
五類感染症	侵襲性インフルエンザ菌感染症1例、侵襲性肺炎球菌感染症1例、梅毒1例、百日咳3例
動物感染症	なし

定点把握感染症届出状況

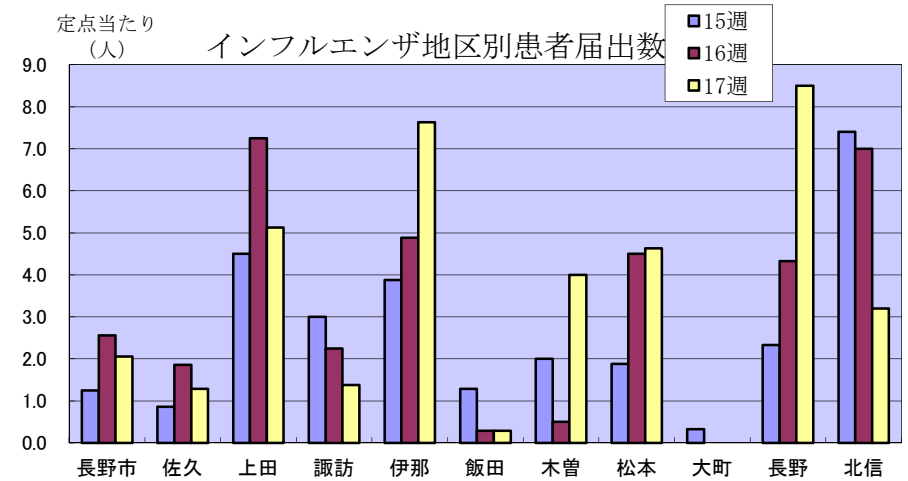
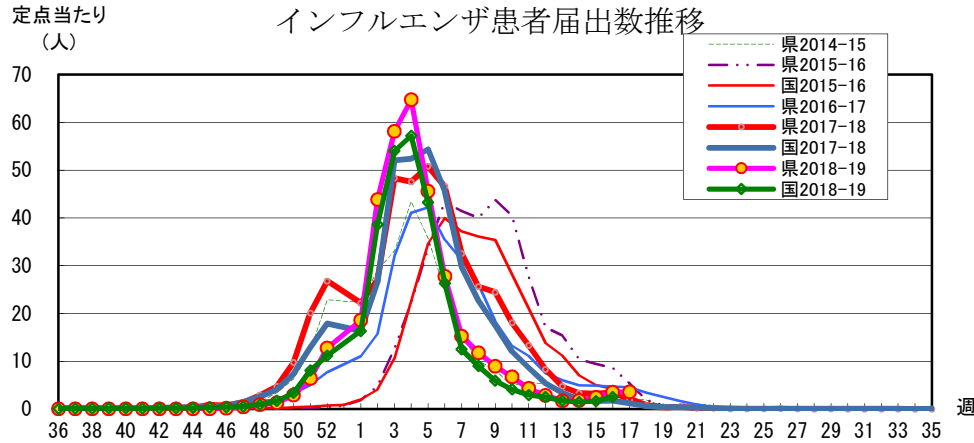
感染症名		今週	1週前	2週前
1	感染性胃腸炎	10.43	8.83	6.47
2	インフルエンザ	3.56	3.55	2.47
3	感染性胃腸炎(ロタウイルス)	2.36	1.27	1.09
4	A群溶血性レンサ球菌咽頭炎	1.87	1.77	1.38
5	伝染性紅斑	0.98	1.00	0.60





長野県インフルエンザ情報 (2019年(平成31年) 第17週)

(2019年4月22日 ~ 2019年4月28日)



・地区別定点当たり届出数 (最近5週間)

	定点数	定点当たり届出数(人)				
		13週	14週	15週	16週	17週
長野市	16	2.00	1.44	1.25	2.56	2.06
佐久	7	1.00	0.29	0.86	1.86	1.29
上田	8	1.50	2.38	4.50	7.25	5.13
諏訪	8	0.50	0.75	3.00	2.25	1.38
伊那	8	4.00	4.38	3.88	4.88	7.63
飯田	7	0.86	1.00	1.29	0.29	0.29
木曾	2	0.50	2.50	2.00	0.50	4.00
松本	16	1.81	1.38	1.88	4.50	4.63
大町	3	0.67	0.00	0.33	0.00	0.00
長野	6	2.50	3.17	2.33	4.33	8.50
北信	5	1.60	3.40	7.40	7.00	3.20
全県	86	1.72	1.80	2.47	3.55	3.56

・インフルエンザウイルスサーベイランス (地区別検体数及び結果)

	第 15 週						第 16 週						シーズン累計(36週~)						
	検体数	AH1pdm09	A香港	B(山形)	B(ビクトリア)	検査中	検体数	AH1pdm09	A香港	B(山形)	B(ビクトリア)	検査中	検体数	AH1pdm09	A香港	B(山形)	B(ビクトリア)	検査中	不検出
長野市	3	-	3	-	-	-	2	-	-	1	1	-	44	13	29	1	1	-	-
佐久	-	-	-	-	-	-	-	-	-	-	-	-	21	2	19	-	-	-	-
上田	-	-	-	-	-	-	-	-	-	-	-	-	11	5	6	-	-	-	-
諏訪	-	-	-	-	-	-	-	-	-	-	-	-	3	-	3	-	-	-	-
伊那	-	-	-	-	-	-	-	-	-	-	-	-	1	1	-	-	-	-	-
飯田	-	-	-	-	-	-	-	-	-	-	-	-	-	-	-	-	-	-	-
木曾	-	-	-	-	-	-	-	-	-	-	-	-	7	3	4	-	-	-	-
松本	2	-	2	-	-	-	2	-	-	-	1	1	82	33	43	1	3	1	1
大町	-	-	-	-	-	-	-	-	-	-	-	-	1	-	-	-	-	-	1
長野	-	-	-	-	-	-	1	-	-	-	-	1	33	11	19	-	-	1	2
北信	2	-	2	-	-	-	1	-	1	-	-	-	16	3	13	-	-	-	-
合計	7	-	7	-	-	-	6	-	1	1	2	2	219	71	136	2	4	2	4

検体数「-」の地区は、検体が採取されなかったことを示す。速報値のため今後の集計で変更が生じることがあります。

学校等での集団発生 <http://www.pref.nagano.lg.jp/hoken-shippei/kenko/kenko/kansensho/joho/influ2.html>

参考: 注意報: 10人以上30人未満

警報: 30人以上