

長野県感染症情報（2020年（令和2年）第1週） （2019年12月30日～2020年1月5日）

2020年（令和2年）1月15日
 長野県健康福祉部保健・疾病対策課感染症対策係
 （課長）徳本史郎（担当）唐木英司 笠原ひとみ
 026-235-7148(直) 026-232-0111(代)内線2639
 026-235-7170(FAX)
 Email hoken-shippei@pref.nagano.lg.jp

●全数把握感染症

アメーバ赤痢1例、カルバペネム耐性腸内細菌科細菌感染症1例の届出がありました。

●定点把握感染症

年末年始の影響で、平常時とは異なる受診行動（医療機関休診、当番医への受診等）が取られていると思われます。

○学校等のインフルエンザ様疾患による休業状況

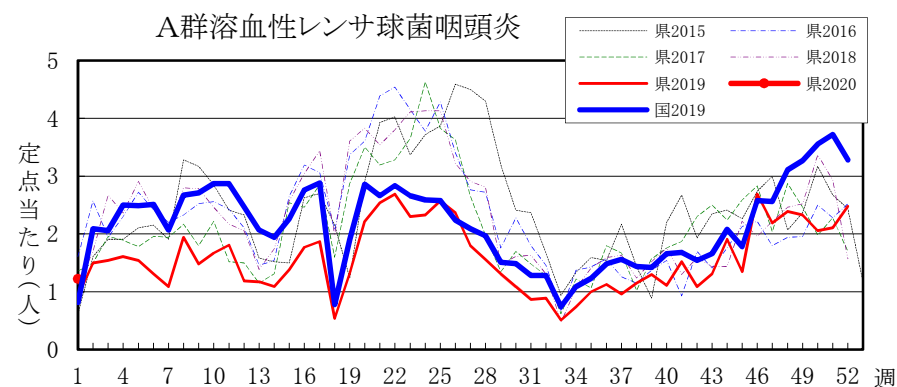
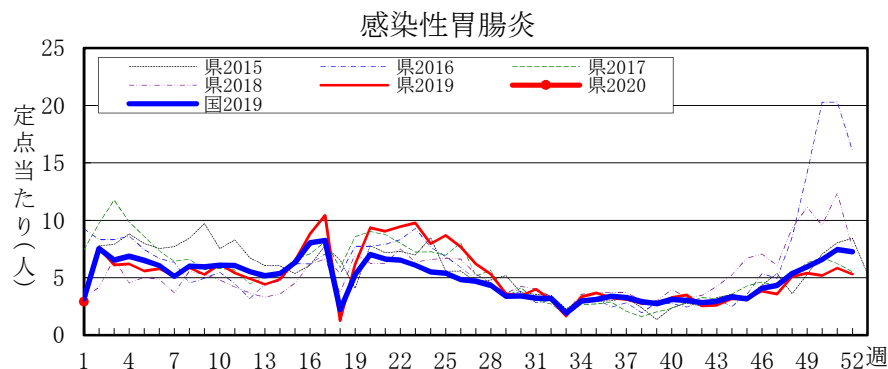
<http://www.pref.nagano.lg.jp/hoken-shippei/kenko/kenko/kansensho/joho/influ2.html>

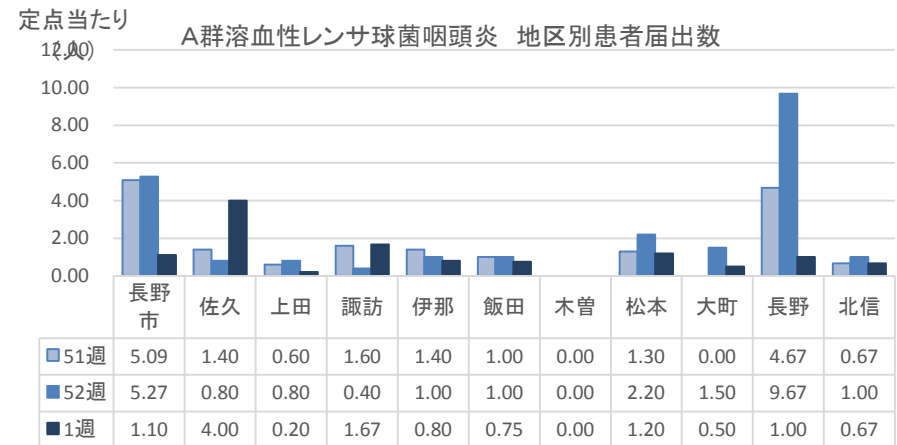
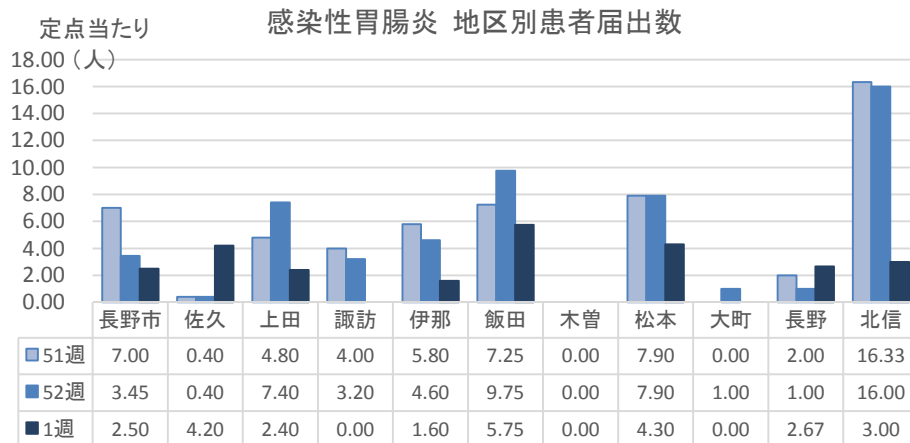
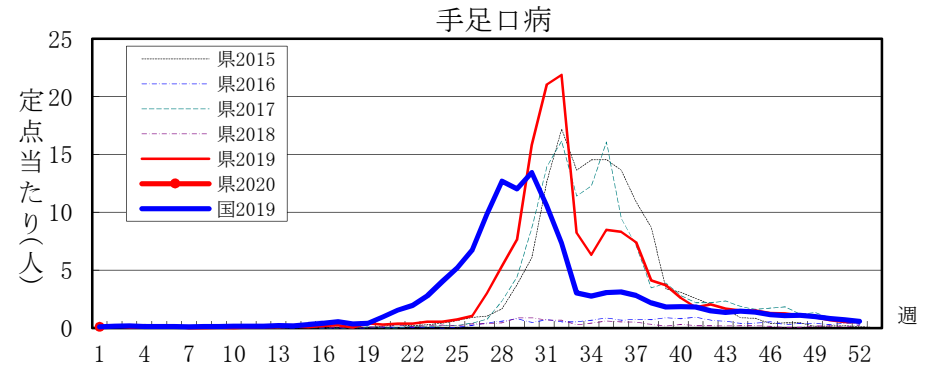
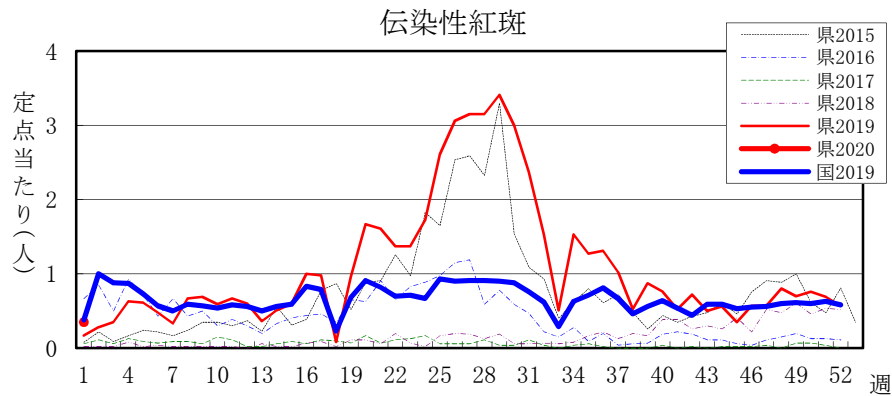
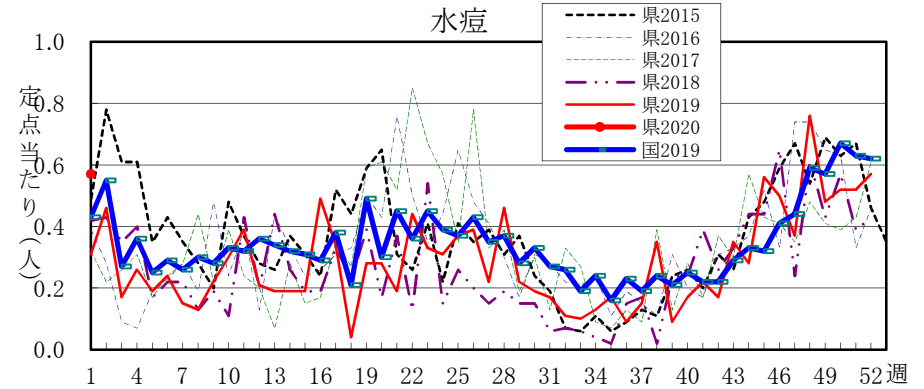
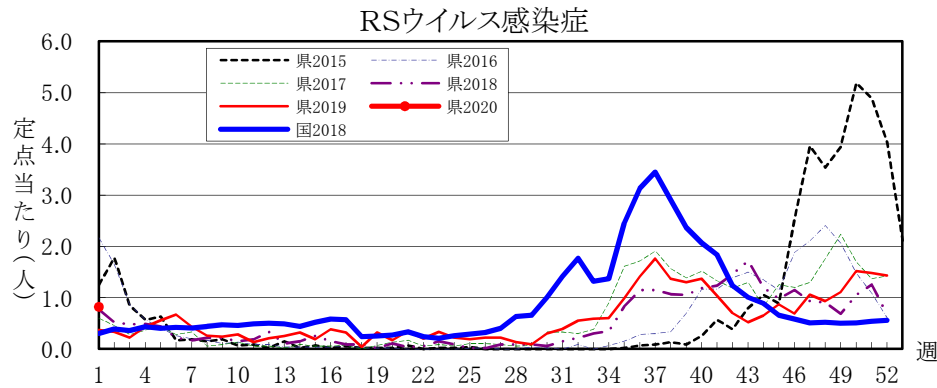
全数把握感染症届出状況

一類感染症	なし
二類感染症	なし
三類感染症	なし
四類感染症	なし
五類感染症	アメーバ赤痢1例、カルバペネム耐性腸内細菌科細菌感染症1例
動物感染症	なし

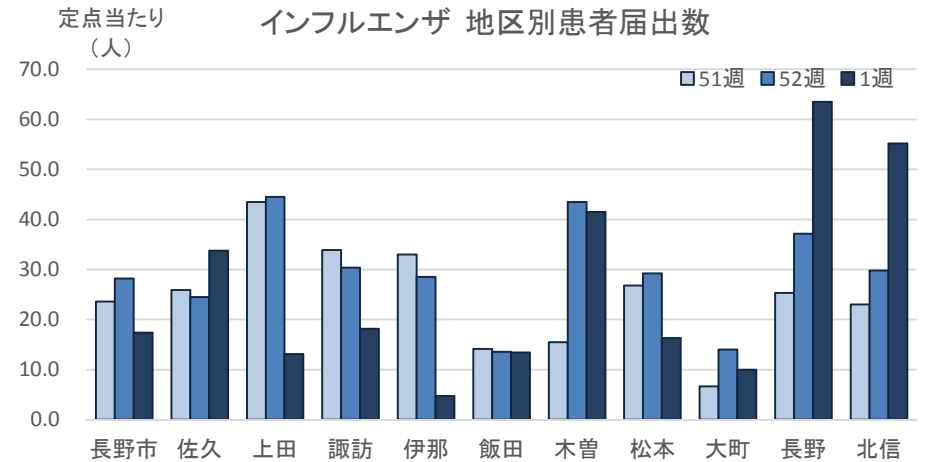
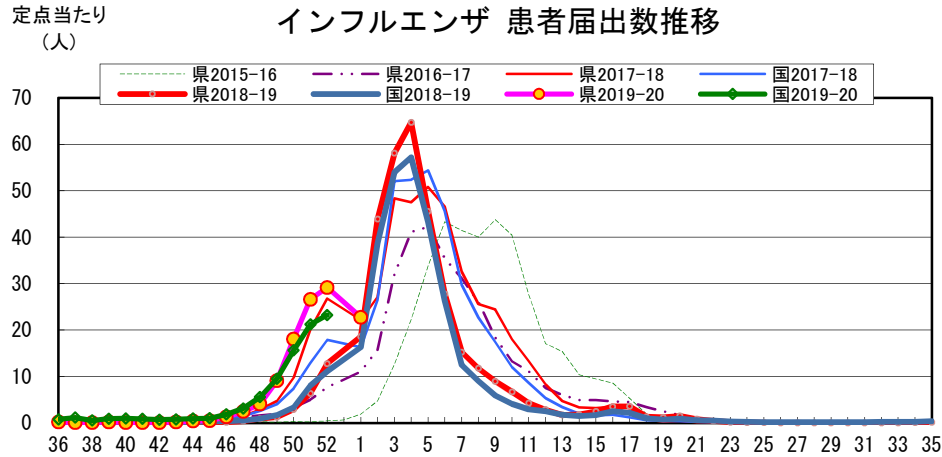
定点把握感染症届出状況

感染症名	今週	1週前	2週前
1 インフルエンザ	22.77	29.17	26.60
2 感染性胃腸炎	2.92	5.31	5.83
3 A群溶血性レンサ球菌感染症	1.22	2.48	2.11
4 RSウイルス感染症	0.82	1.43	1.48
5 水痘	0.57	0.57	0.52





長野県インフルエンザ情報 (2020年(令和2年) 第1週) (2019年12月30日 ~ 2020年1月5日)



・地区別定点当たり届出数 (最近5週間)

	定点数	定点当たり届出数(人)				
		49週	50週	51週	52週	1週
長野市	15	3.63	18.00	23.63	28.19	17.40
佐久	8	10.50	21.38	25.88	24.50	33.75
上田	8	14.38	30.38	43.50	44.50	13.13
諏訪	5	7.13	16.38	33.88	30.38	18.20
伊那	8	14.75	21.38	33.00	28.50	4.75
飯田	7	5.00	11.86	14.14	13.57	13.43
木曾	2	3.00	4.50	15.50	43.50	41.50
松本	16	10.81	19.50	26.81	29.25	16.31
大町	3	3.67	2.00	6.67	14.00	10.00
長野	6	17.17	16.67	25.33	37.17	63.50
北信	5	5.80	11.40	23.00	29.80	55.20
全県	83	9.07	18.06	26.60	29.17	22.77

・インフルエンザウイルスサーベイランス (地区別検体数及び結果)

	第 51 週						第 52 週						シーズン累計(36週~)						
	検体数	AH1pdm09	A香港	B(山形)	B(ビクトリア)	検査中	検体数	AH1pdm09	A香港	B(山形)	B(ビクトリア)	検査中	検体数	AH1pdm09	A香港	B(山形)	B(ビクトリア)	検査中	不検出
長野市	3	3	-	-	-	-	1	-	-	-	1	-	15	14	-	-	1	-	-
佐久	2	1	-	-	-	1	-	-	-	-	-	-	4	3	-	-	-	1	-
上田	2	-	-	-	-	2	-	-	-	-	-	-	4	1	-	-	1	2	-
諏訪	-	-	-	-	-	-	-	-	-	-	-	-	2	2	-	-	-	-	-
伊那	-	-	-	-	-	-	-	-	-	-	-	-	-	-	-	-	-	-	-
飯田	-	-	-	-	-	-	-	-	-	-	-	-	-	-	-	-	-	-	-
木曾	-	-	-	-	-	-	2	-	-	-	-	2	3	1	-	-	-	2	-
松本	10	5	-	-	1	4	2	-	-	-	2	31	21	-	-	1	8	1	
大町	-	-	-	-	-	-	-	-	-	-	-	-	-	-	-	-	-	-	-
長野	1	1	-	-	-	-	2	-	-	-	2	11	7	1	-	-	2	1	
北信	-	-	-	-	-	-	-	-	-	-	-	-	-	-	-	-	-	-	-
合計	18	10	-	-	1	7	7	-	-	-	1	6	70	49	1	-	3	15	2

検体数「-」の地区は、検体が採取されなかったことを示す。速報値のため今後の集計で変更が生じることがあります。

学校等での集団発生 <http://www.pref.nagano.lg.jp/hoken-shippei/kenko/kenko/kansensho/joho/influ2.html>

参考: 注意報: 10人以上30人未満

警報: 30人以上