

長野県感染症情報（2020年（令和2年）第12週） （2020年3月16日～2020年3月22日）

2020年（令和2年）3月25日
 長野県健康福祉部保健・疾病対策課感染症対策係
 （課長）徳本史郎（担当）唐木英司 小林広記
 026-235-7148(直) 026-232-0111(代)内線2640
 026-235-7170(FAX)
 Email hoken-shippei@pref.nagano.lg.jp

●全数把握感染症

結核1例、潜在性結核2例、カルバペネム耐性腸内細菌科細菌感染症1例、百日咳1例の届出がありました。

●定点把握感染症

インフルエンザは、定点当たり0.64人となり、流行の目安とされる1.0人を下回りました。

○第13週は、4月1日（水）発行予定です。

○学校等のインフルエンザ様疾患による休業状況

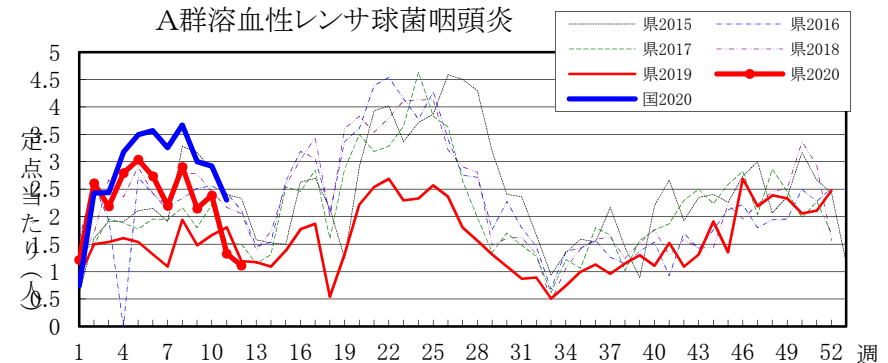
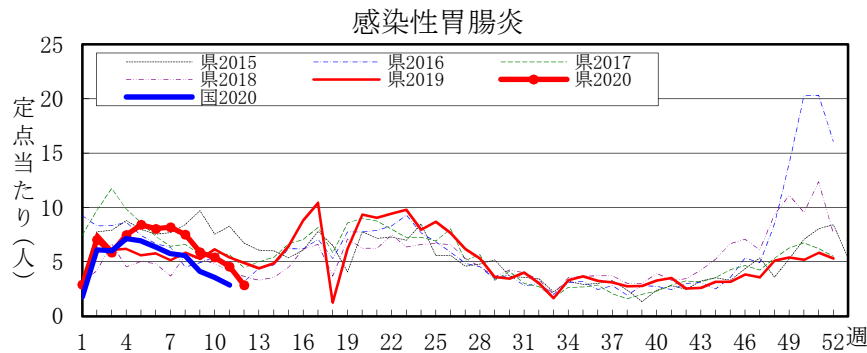
<http://www.pref.nagano.lg.jp/hoken-shippei/kenko/kenko/kansensho/joho/influ2.html>

全数把握感染症届出状況

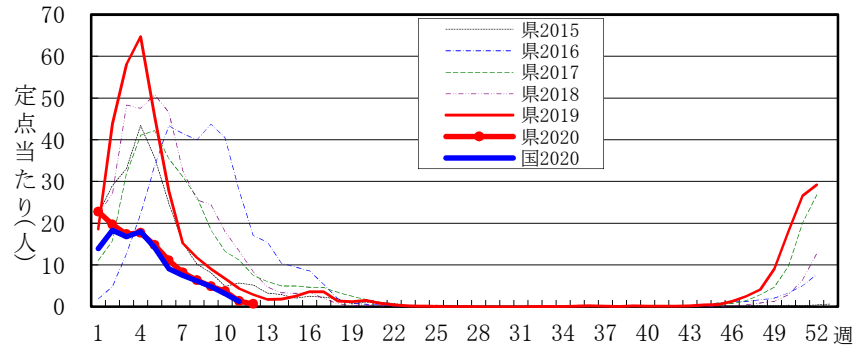
一類感染症	なし
二類感染症	結核1例、潜在性結核2例
三類感染症	なし
四類感染症	なし
五類感染症	カルバペネム耐性腸内細菌科細菌感染症1例、百日咳1例
指定感染症	なし
動物感染症	なし

定点把握感染症届出状況

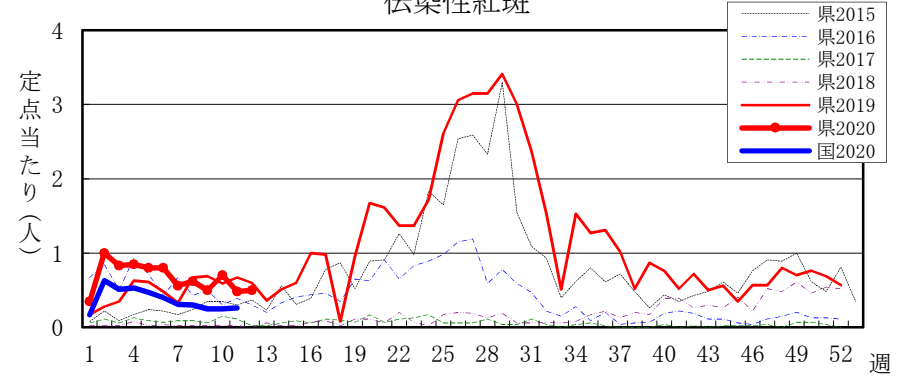
感染症名	今週	1週前	2週前
1 感染性胃腸炎	2.85	4.57	5.41
2 A群溶血性レンサ球菌感染症	1.11	1.33	2.39
3 インフルエンザ	0.64	1.36	3.76
4 伝染性紅斑	0.50	0.48	0.70
5 突発性発しん	0.26	0.43	0.22



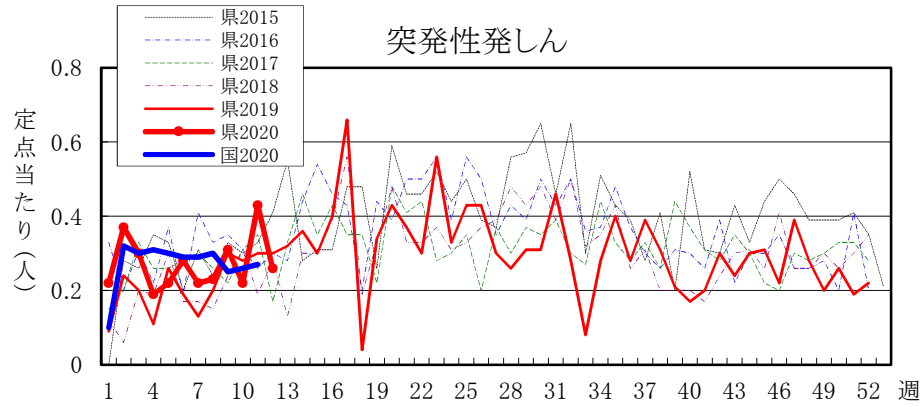
インフルエンザ



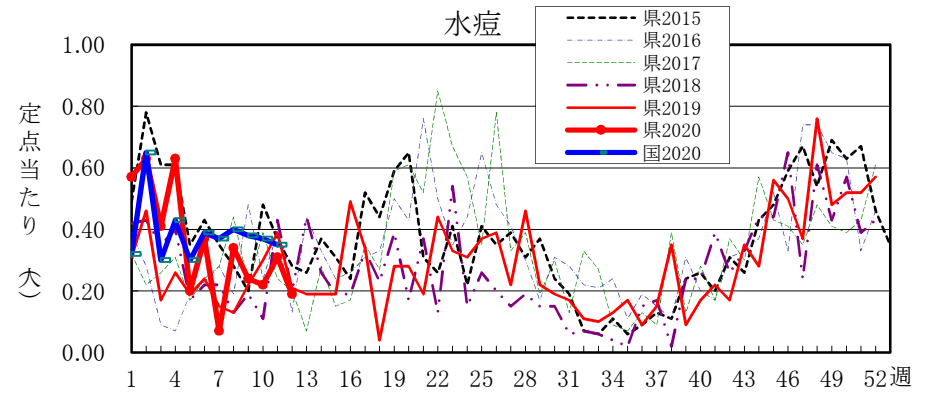
伝染性紅斑



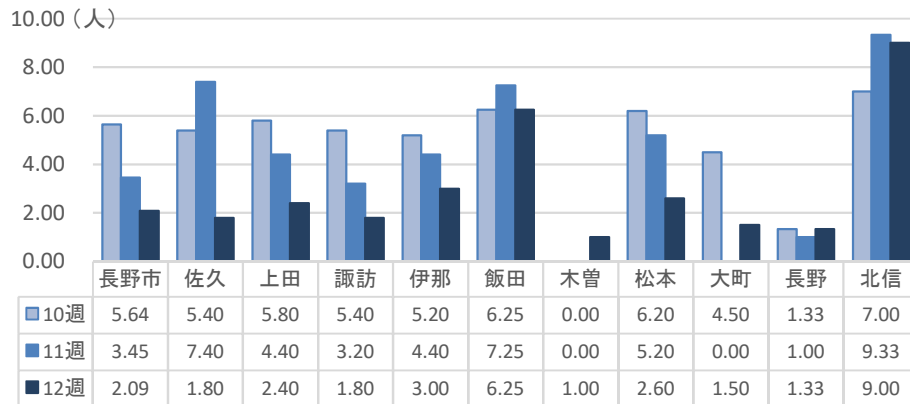
突発性発しん



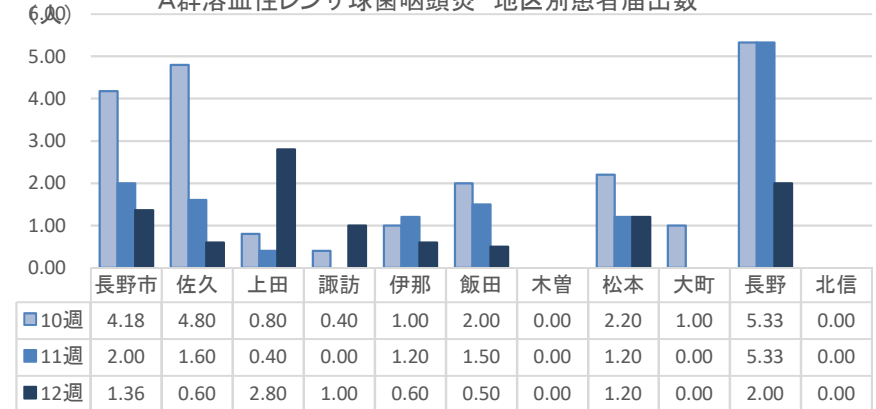
水痘



定点当たり 感染性胃腸炎 地区別患者届出数



定点当たり A群溶血性レンサ球菌咽頭炎 地区別患者届出数



感 染 症 情 報 第12週 (2020年(令和2年)3月16日～2020年(令和2年)3月22日)

一類・二類・三類・四類・五類感染症(全数把握対象疾病)届出状況

(診断日を基準に集計しています。また、速報のため今後の集計で変更が生じる場合があります。)

	一類(7)							二類(7)							指定 新型コロナ	三類(5)					四類(44)									
	エボラ出血熱	クリミア・コンゴ出血熱	痘そう	南米出血熱	ペスト	マールブルグ病	ラッサ熱	急性灰白髄炎	結核	潜在性結核感染症	ジフテリア	SARS	MERS	鳥インフルエンザ(H5N1)		鳥インフルエンザ(H7N9)	コレラ	細菌性赤痢	腸管出血性大腸菌感染症	腸チフス	パラチフス	E型肝炎(脳炎)	ウエストナイル熱(脳炎)	A型肝炎	エキノコックス症	黄熱	オウム病	オムシ出血熱	回帰熱	
今週	-	-	-	-	-	-	-	-	-	1	2	-	-	-	-	-	-	-	-	-	-	-	-	-	-	-	-	-	-	-
2020年計	-	-	-	-	-	-	-	-	-	30	7	-	-	-	-	-	-	-	7	1	-	2	-	-	-	-	-	-	-	

	四類(44)																													
	キャサスル森林病	Q熱	狂犬病	コクジオイデス症	サル痘	ジカウイルス感染症	重症熱性血小板減少症候群	腎症候性出血熱	西部ウマ脳炎	タニ媒介脳炎	炭疽	チクングニア熱	つつが虫病	デング熱	東部ウマ脳炎	鳥インフルエンザ	エバウイルス感染症	日本紅斑熱	日本脳炎	ハンタウイルス肺炎候群	Bウイルス病	鼻疽	ブルセラ症	ベネズエラウマ脳炎	ヘントラウイルス感染症	発しんチフス	ボツリヌス症	マリアア	野兎病	
今週	-	-	-	-	-	-	-	-	-	-	-	-	-	-	-	-	-	-	-	-	-	-	-	-	-	-	-	-	-	-
2020年計	-	-	-	-	-	-	-	-	-	-	-	-	-	-	-	-	-	-	-	-	-	-	-	-	-	-	-	-	-	-

	四類(44)										五類(24)																				
	ライム病	リッサウイルス感染症	リフトバレー熱	類鼻疽	レジオネラ症	レプトスピラ症	ロッキー山紅斑熱	アメーバ赤痢	ウイルス性肝炎(除A・E)	CRE感染症	急性弛緩性麻痺(除ボリオ)	急性脳炎(除WN・日脳等)	クリプトスピリウム症	クロイツフェルト・ヤコブ病	劇症型溶血菌感染症	後天性免疫不全症候群	ジアルジア症	侵襲性インフルエンザ菌感染症	侵襲性髄膜炎菌感染症	侵襲性肺炎球菌感染症	水痘(入院)	先天性風しん症候群	梅毒	播種性クリプトコックス症	破傷風	VRSA感染症	VRE感染症	百日咳	風しん		
今週	-	-	-	-	-	-	-	-	-	1	-	-	-	-	-	-	-	-	-	-	-	-	-	-	-	-	-	-	-	-	-
2020年計	-	-	-	-	-	9	-	-	-	1	-	5	-	14	-	2	6	1	-	2	-	5	1	-	12	1	-	-	-	54	1

定点把握五類感染症届出状況

保健所	届出定点数				小児																眼科				基幹			
	インフルエンザ	小児	眼科	基幹	インフルエンザ	RSウイルス感染症	咽頭結膜熱	A群溶連菌咽頭炎	感染性胃腸炎	水痘	手足口病	伝染性紅斑	突発性発しん	ヘルパンギーナ	流行性耳下腺炎	急性出血性結膜炎	流行性角結膜炎	細菌性髄膜炎	無菌性髄膜炎	マイコプラズマ肺炎	クラミジア肺炎(オウム病除)	感染性胃腸炎(ロタウイルス)						
佐久	8	5	1	1	-	-	-	3	9	2	1	5	-	-	-	-	-	-	-	-	-	-	-					
上田	8	5	1	1	3	-	1	14	12	3	-	8	1	-	-	-	-	-	-	-	-	-	-					
諏訪	8	5	1	1	7	-	2	1	5	9	-	1	-	-	-	-	-	-	-	-	-	-	-					
伊那	8	5	1	1	16	2	-	3	15	1	-	1	1	-	-	-	-	-	-	-	-	-	-					
飯田	7	4	1	1	1	-	-	2	25	-	-	1	1	-	-	-	-	-	-	-	-	-	-					
木曾	2	1	1	1	-	-	-	-	1	-	-	-	-	-	-	-	-	-	-	-	-	-	-					
松本	16	10	3	1	19	1	-	12	26	1	-	7	5	2	-	-	-	-	-	1	-	-	-					
大町	3	2	1	1	-	-	-	-	3	-	-	-	-	-	-	-	-	-	-	-	-	-	-					
長野	6	3	1	1	6	-	-	6	4	1	-	1	-	-	-	-	-	-	-	-	-	-	-					
北信	5	3	1	1	2	-	1	-	27	-	-	1	1	-	-	-	-	-	-	-	-	-	-					
長野市	16	11	2	1	2	-	1	15	23	2	-	2	5	-	-	-	-	-	-	-	-	-	-					
合計	87	54	11	11	56	5	4	60	154	10	1	27	14	2	-	-	2	-	-	1	-	-	-					
定点当たり届出数	0.64				0.09	0.07	1.11	2.85	0.19	0.02	0.50	0.26	0.04	0.00	0.00	0.18	0.00	0.00	0.09	0.00	0.00	0.00						
累計	11,094				11,094	329	77	1,434	3,989	224	35	430	174	36	21	0	41	1	0	28	0	13						

	五類(24)		動物
	麻しん	薬剤耐性インフルエンザ感染症	細菌性赤痢(サル)
今週	-	-	-
2020年計	-	-	1

全数把握対象疾病再掲		
一～五類計	指定感染症	動物計
今週	5	-
2020年計	161	4

全数把握対象疾病再掲					
一類	二類	三類	四類	五類	
今週	-	3	-	-	2
2020年計	-	37	8	11	105

インフル/眼	小児	基幹	()年齢対応:眼科定点																			
	5ヶ月	11ヶ月	1歳	2歳	3歳	4歳	5歳	6歳	7歳	8歳	9歳	10-14	15-19	20-29	30-39	40-49	50-59	60-69	70-79(70以上)	80歳以上	前週比%	
5ヶ月	1	-	-	-	-	-	-	-	-	-	-	-	-	-	-	-	-	-	-	-	-	-
11ヶ月	1	1	-	-	-	-	-	-	-	-	-	-	-	-	-	-	-	-	-	-	-	-
1歳	-	-	2	-	-	-	-	-	-	-	-	-	-	-	-	-	-	-	-	-	-	-
2歳	-	-	2	3	1	6	20	-	-	-	-	-	-	-	-	-	-	-	-	-	-	-
3歳	-	-	2	3	1	6	20	-	-	-	-	-	-	-	-	-	-	-	-	-	-	-
4歳	-	-	2	3	1	6	20	-	-	-	-	-	-	-	-	-	-	-	-	-	-	-
5歳	-	-	2	3	1	6	20	-	-	-	-	-	-	-	-	-	-	-	-	-	-	-
6歳	-	-	2	3	1	6	20	-	-	-	-	-	-	-	-	-	-	-	-	-	-	-
7歳	-	-	2	3	1	6	20	-	-	-	-	-	-	-	-	-	-	-	-	-	-	-
8歳	-	-	2	3	1	6	20	-	-	-	-	-	-	-	-	-	-	-	-	-	-	-
9歳	-	-	2	3	1	6	20	-	-	-	-	-	-	-	-	-	-	-	-	-	-	-
10-14	-	-	2	3	1	6	20	-	-	-	-	-	-	-	-	-	-	-	-	-	-	-
15-19	-	-	2	3	1	6	20	-	-	-	-	-	-	-	-	-	-	-	-	-	-	-
20-29	-	-	2	3	1	6	20	-	-	-	-	-	-	-	-	-	-	-	-	-	-	-
30-39	-	-	2	3	1	6	20	-	-	-	-	-	-	-	-	-	-	-	-	-	-	-
40-49	-	-	2	3	1	6	20	-	-	-	-	-	-	-	-	-	-	-	-	-	-	-
50-59	-	-	2	3	1	6	20	-	-	-	-	-	-	-	-	-	-	-	-	-	-	-
60-69	-	-	2	3	1	6	20	-	-	-	-	-	-	-	-	-	-	-	-	-	-	-
70-79(70以上)	-	-	2	3	1	6	20	-	-	-	-	-	-	-	-	-	-	-	-	-	-	-
80歳以上	-	-	2	3	1	6	20	-	-	-	-	-	-	-	-	-	-	-	-	-	-	-
前週比%	47.06	37.50	53.85	83.46	62.36	61.29	28.57	104.17	60.47	200.00	-	-	-	-	-	-	50.00	-	-	-	-	-