

長野県感染症情報（2020年（令和2年）第29週） （2020年7月13日～2020年7月19日）

2020年（令和2年）7月22日
 長野県健康福祉部保健・疾病対策課感染症対策係
 （課長）西垣明子（担当）伊藤博臣 小林広記
 026-235-7148(直) 026-232-0111(代)内線2639
 026-235-7170(FAX)
 Email hoken-shippei@pref.nagano.lg.jp

●全数把握感染症

レジオネラ症3例の届出がありました。レジオネラ症の原因菌は、自然環境中（土壌、淡水等）に広く生息しており、人工的な水循環設備（循環式浴槽、冷却塔、給湯設備など）の中に侵入、繁殖し、そこから排出されたエアロゾルを吸入することで感染します。24時間風呂などの循環式浴槽を使用する際は、お風呂のお湯をこまめに入れ替え、浴槽の清掃を行うなど、清潔を保ちましょう。

●定点把握感染症

ヘルパンギーナは、例年夏に流行する疾患です。患者のせきやくしゃみ、便の中に含まれるウイルスが手などを介して感染します。石けんと流水による手洗いを、タオルの共有は避けましょう。

○第30週は、7月29日（水）発行予定です。

○長野県ホームページ 新型コロナウイルス感染症対策について

<https://www.pref.nagano.lg.jp/hoken-shippei/kenko/kenko/kansensho/joho/corona.html>

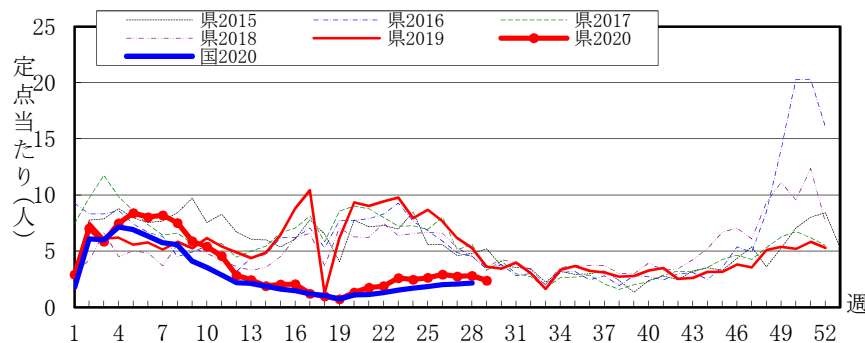
全数把握感染症届出状況

一類感染症	なし
二類感染症	結核1例、潜在性結核1例
三類感染症	腸管出血性大腸菌1例(O157)
四類感染症	レジオネラ症3例
五類感染症	アメーバ赤痢2例、劇症型溶血性レンサ球菌感染症1例、後天性免疫不全症候群1例、侵襲性インフルエンザ菌感染症1例
指定感染症	新型コロナウイルス感染症5例
動物感染症	なし

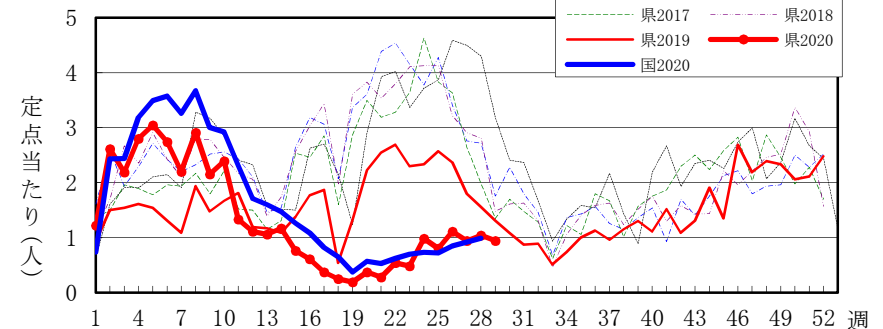
定点把握感染症届出状況

感染症名		今週	1週前	2週前
1	感染性胃腸炎	2.39	2.81	2.76
2	A群溶血性レンサ球菌咽頭炎	0.94	1.04	0.94
3	ヘルパンギーナ	0.46	0.24	0.22
4	突発性発しん	0.41	0.56	0.52
5	水痘	0.13	0.15	0.06

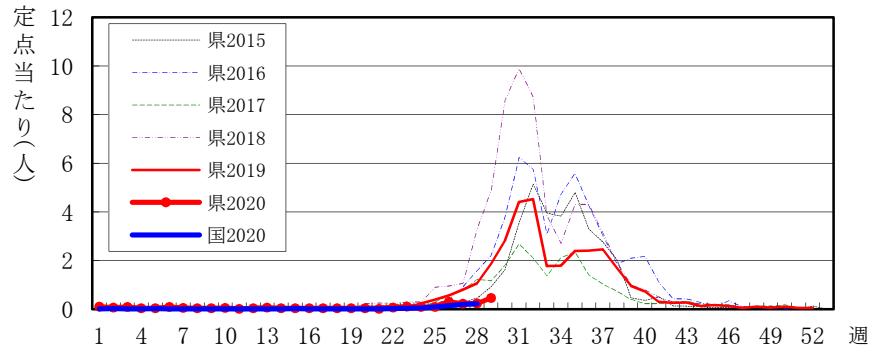
感染性胃腸炎



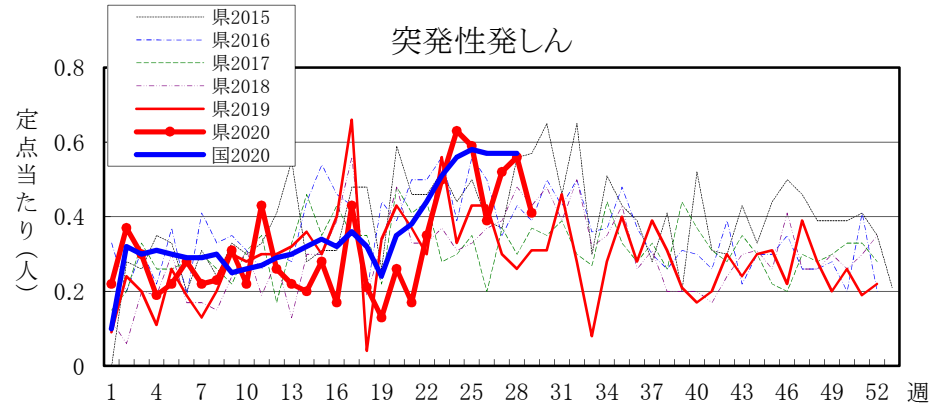
A群溶血性レンサ球菌咽頭炎



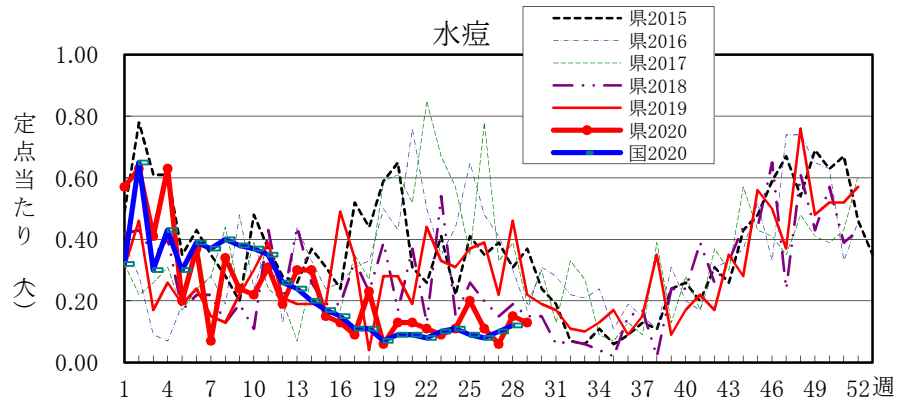
ヘルパンギーナ



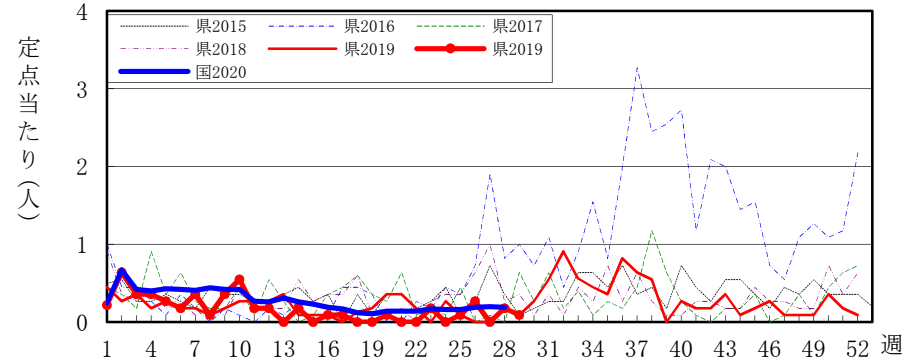
突発性発しん



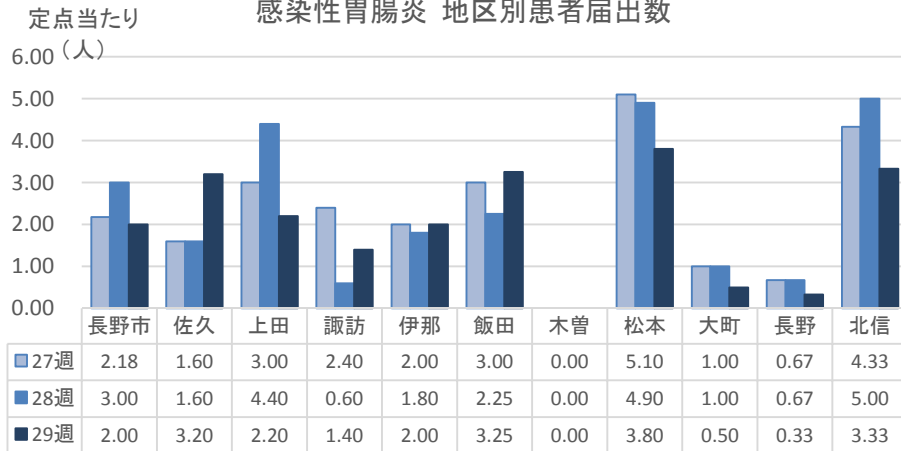
水痘



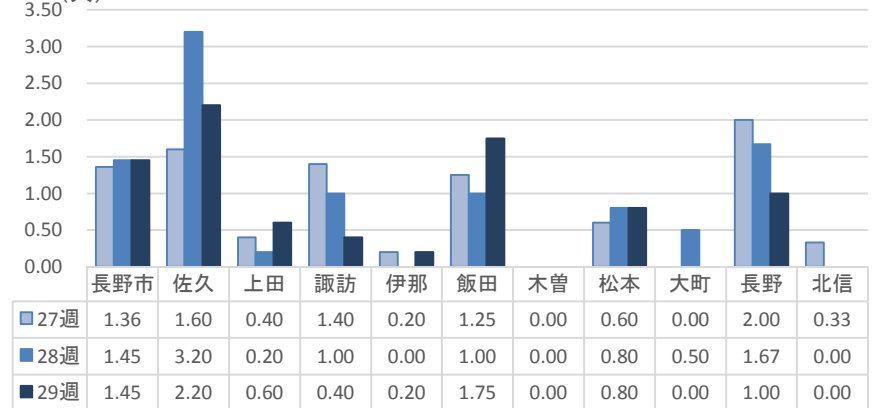
流行性角結膜炎



感染性胃腸炎 地区別患者届出数



定点当たり A群溶血性レンサ球菌咽頭炎地区別患者届出数 (人)



感染症情報 第29週 (2020年(令和2年)7月13日～2020年(令和2年)7月19日)

一類・二類・三類・四類・五類感染症(全数把握対象疾病)届出状況

(診断日を基準に集計しています。また、速報のため今後の集計で変更が生じることがあります。)

Table showing weekly and 2020 annual counts for various infectious diseases. Columns include categories like 一類(7), 二類(7), 指定, 三類(5), and 四類(44). Rows show weekly data and 2020 annual totals.

Table showing weekly and 2020 annual counts for 四類(44) diseases. Columns list specific diseases like 麻疹, 狂犬病, 肺炎球菌感染症, etc. Rows show weekly data and 2020 annual totals.

Table showing weekly and 2020 annual counts for 五類(24) diseases. Columns list specific diseases like ライム病, リッサウイルス感染症, etc. Rows show weekly data and 2020 annual totals.

定点把握五類感染症届出状況

Table showing weekly and 2020 annual counts for specific point-based surveillance of five types of infectious diseases across various municipalities. Columns include 保健所, 届出定点数, and various disease categories.

Table showing weekly and 2020 annual counts for 五類(24) diseases, specifically 麻しん and 動物細菌性赤痢(サル).

Table showing weekly and 2020 annual counts for 全数把握対象疾病再掲 (all surveillance diseases re-listed).

Table showing weekly and 2020 annual counts for 全数把握対象疾病再掲, categorized by disease type (一類 to 五類).

Table showing weekly and 2020 annual counts for 小児()年齢対応:眼科定点 (children's age-specific ophthalmology point-based surveillance). Columns include age groups and various disease categories.