

長野県感染症情報（2024年（令和6年）第3週） （2024年1月15日～2024年1月21日）

2024年（令和6年）1月24日
（問合せ先）
長野県健康福祉部感染症対策課 伊藤、二本松
026-235-7148(直) 026-232-0111(代)内線2646
026-235-7334(FAX)
Email kansen@pref.nagano.lg.jp

●全数把握感染症

レジオネラ症1例、カルバペネム耐性腸内細菌目細菌感染症1例、急性脳炎1例、侵襲性肺炎球菌感染症1例の届出がありました。

●定点把握感染症

新型コロナウイルス感染症(COVID-19)は7週続けて増加し、定点あたり15.82人でした。
インフルエンザは先週から増加し、定点あたり13.03人でした。
引き続き、外出後の手洗いや手指消毒、室内の換気や適度な湿度の保持、適切なマスクの着脱、症状がある場合の咳エチケットなど、「かからない」、「うつさない」ように十分注意しましょう。

○第4週は、1月31日（水）発行予定です。

○インフルエンザ情報（季節性インフルエンザ）

<https://www.pref.nagano.lg.jp/kansensho-taisaku/kenko/kenko/kansensho/joho/influ.html>

○学校等のインフルエンザ様疾患による休業状況

<https://www.pref.nagano.lg.jp/hoken-shippei/kenko/kenko/kansensho/joho/influ2.html>

○厚生労働省 インフルエンザ（総合ページ）

https://www.mhlw.go.jp/stf/seisakunitsuite/bunya/kenkou_iryuu/kenkou/kekaku-kansenshou/infuleza/index.html

○新型コロナウイルス感染症対策 総合サイト

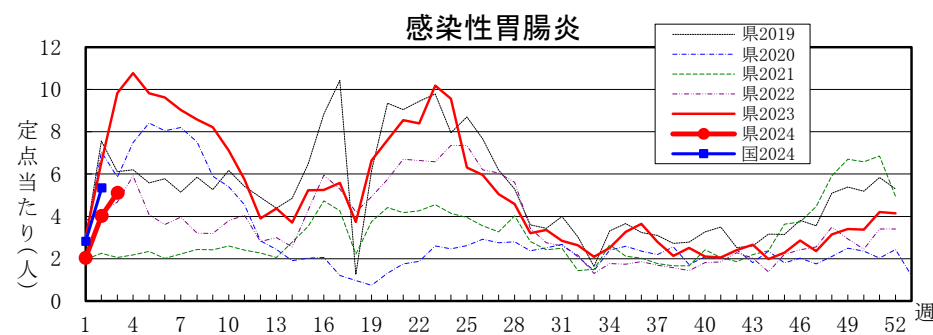
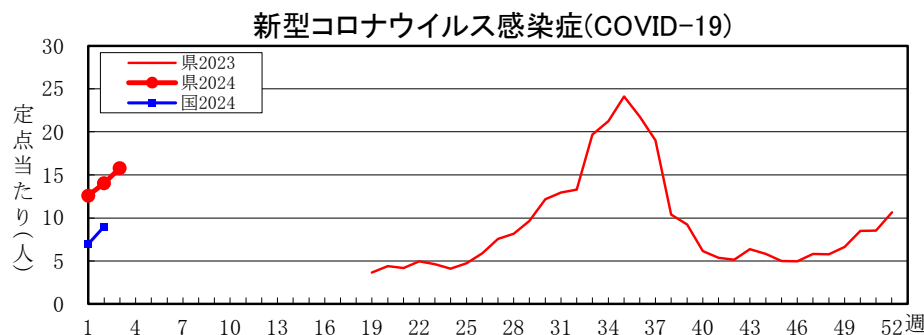
<https://www.pref.nagano.lg.jp/hoken-shippei/kenko/kenko/kansensho/joho/corona.html>

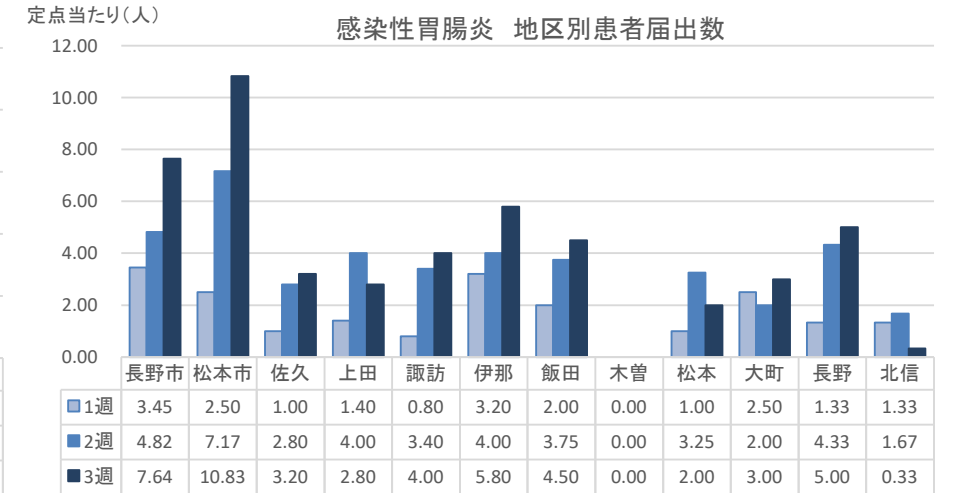
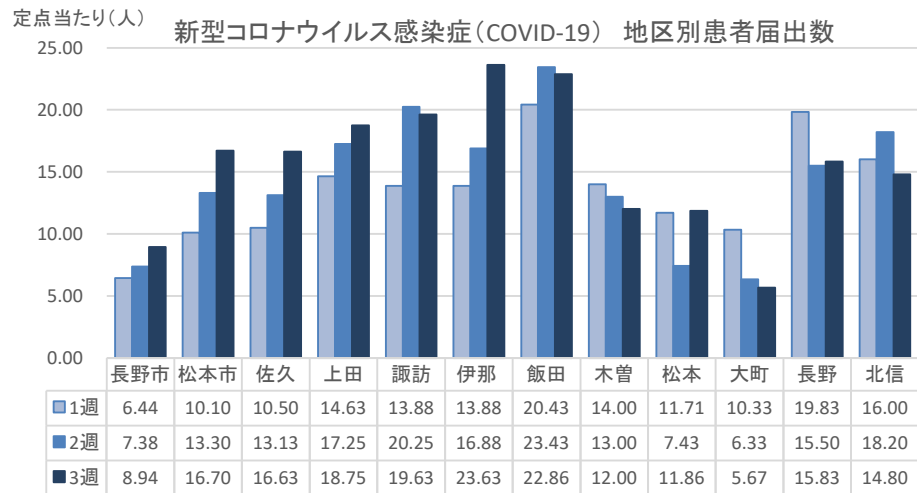
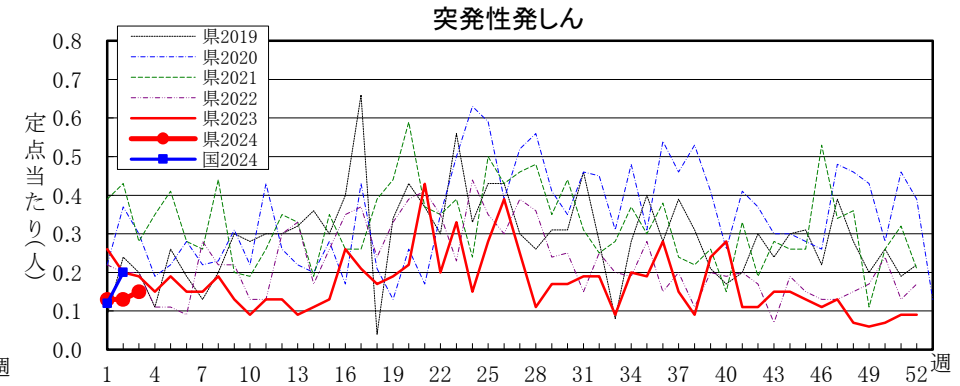
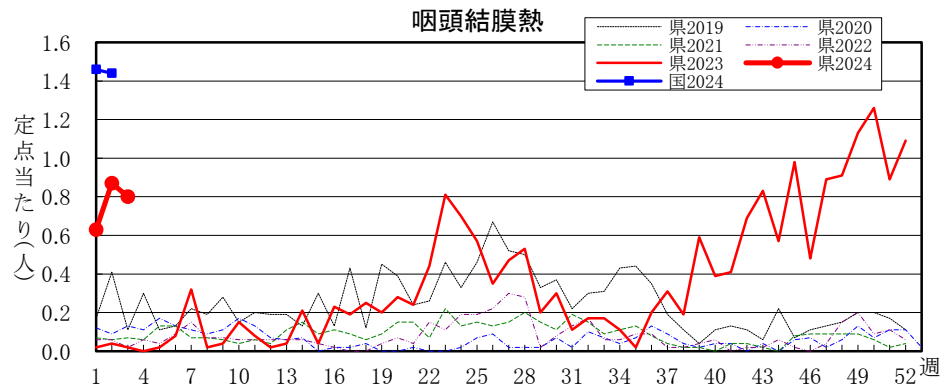
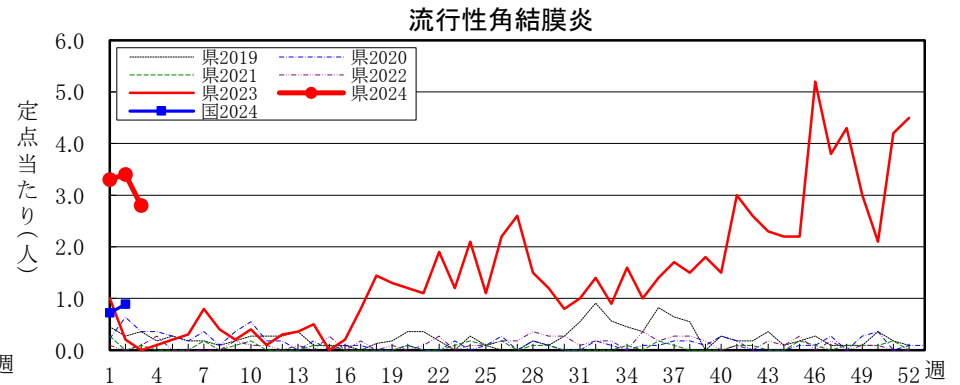
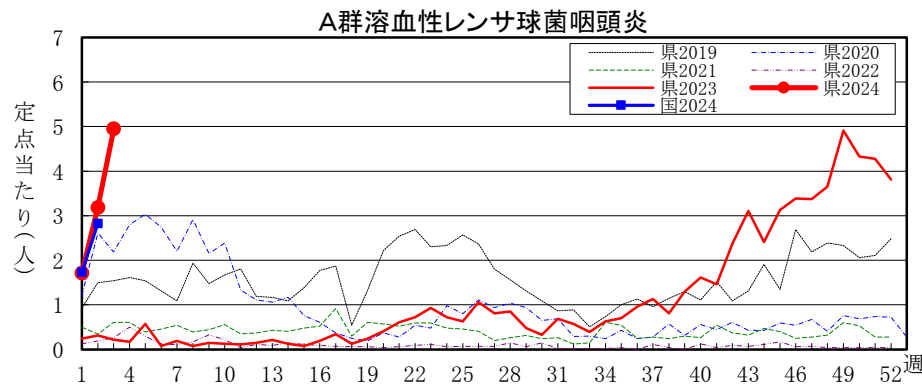
全数把握感染症届出状況

| | |
|-------|--|
| 一類感染症 | なし |
| 二類感染症 | なし |
| 三類感染症 | なし |
| 四類感染症 | レジオネラ症1例 |
| 五類感染症 | カルバペネム耐性腸内細菌目細菌感染症1例、急性脳炎1例、侵襲性肺炎球菌感染症1例 |
| 動物感染症 | なし |

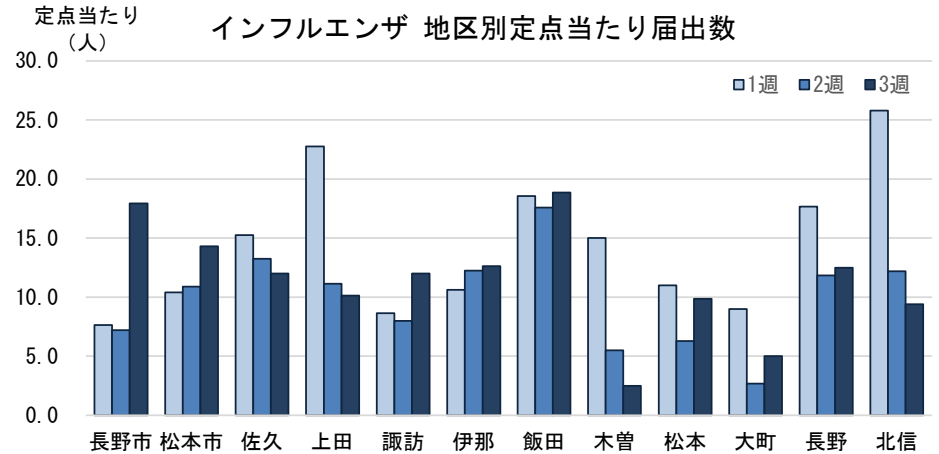
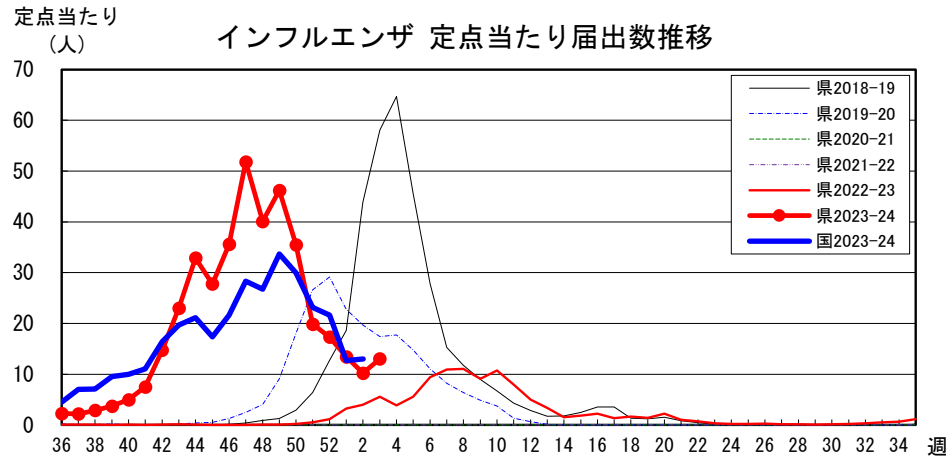
定点把握感染症届出状況

| 感染症名 | 今週 | 1週前 | 2週前 |
|-----------------|-------|-------|-------|
| 1 新型コロナウイルス感染症 | 15.82 | 14.05 | 12.61 |
| 2 インフルエンザ | 13.03 | 10.22 | 13.44 |
| 3 感染性胃腸炎 | 5.11 | 4.02 | 2.04 |
| 4 A群溶血性レンサ球菌咽頭炎 | 4.96 | 3.19 | 1.72 |
| 5 流行性角結膜炎 | 2.80 | 3.40 | 3.30 |





長野県インフルエンザ情報（2024年（令和6年）第3週） （2024年1月15日～2024年1月21日）



・地区別定点当たり届出数（最近5週間）

| | 定点数 | 定点当たり届出数(人) | | | | |
|-----|-----|-------------|-------|-------|-------|-------|
| | | 51週 | 52週 | 1週 | 2週 | 3週 |
| 長野市 | 16 | 14.13 | 9.75 | 7.63 | 7.19 | 17.94 |
| 松本市 | 10 | 25.20 | 19.60 | 10.40 | 10.90 | 14.30 |
| 佐久 | 8 | 18.25 | 16.13 | 15.25 | 13.25 | 12.00 |
| 上田 | 8 | 38.25 | 31.63 | 22.75 | 11.13 | 10.13 |
| 諏訪 | 8 | 13.88 | 11.38 | 8.63 | 8.00 | 12.00 |
| 伊那 | 8 | 16.38 | 9.63 | 10.63 | 12.25 | 12.63 |
| 飯田 | 7 | 21.43 | 24.57 | 18.57 | 17.57 | 18.86 |
| 木曾 | 2 | 11.00 | 9.50 | 15.00 | 5.50 | 2.50 |
| 松本 | 7 | 27.14 | 21.57 | 11.00 | 6.29 | 9.86 |
| 大町 | 3 | 13.67 | 10.00 | 9.00 | 2.67 | 5.00 |
| 長野 | 6 | 12.00 | 22.33 | 17.67 | 11.83 | 12.50 |
| 北信 | 5 | 20.00 | 23.00 | 25.80 | 12.20 | 9.40 |
| 全県 | 88 | 19.85 | 17.31 | 13.44 | 10.22 | 13.03 |

・インフルエンザウイルスサーベイランス（地区別検体数及び結果）

| | 第 1 週 | | | | | | 第 2 週 | | | | | | シーズン累計(36週～) | | | | | | | | |
|-----|-------|----------|------------|-------|--------|-----|-------|-----|----------|------------|-------|--------|--------------|-----|-----|----------|------------|-------|--------|-----|-----|
| | 検体数 | AH1pdm09 | AH3亜型(A香港) | B(山形) | B(ヒノカ) | 検査中 | 不検出 | 検体数 | AH1pdm09 | AH3亜型(A香港) | B(山形) | B(ヒノカ) | 検査中 | 不検出 | 検体数 | AH1pdm09 | AH3亜型(A香港) | B(山形) | B(ヒノカ) | 検査中 | 不検出 |
| 長野市 | 4 | - | 4 | - | - | - | - | 1 | - | 1 | - | - | - | - | 96 | 13 | 82 | - | 1 | - | - |
| 松本市 | 5 | - | 5 | - | - | - | - | 5 | - | - | - | - | 5 | - | 111 | 28 | 75 | - | - | 5 | 3 |
| 佐久 | - | - | - | - | - | - | - | 1 | - | - | - | - | 1 | - | 31 | 16 | 12 | - | - | 1 | 2 |
| 上田 | - | - | - | - | - | - | - | - | - | - | - | - | - | - | 6 | 4 | 2 | - | - | - | - |
| 諏訪 | - | - | - | - | - | - | - | - | - | - | - | - | - | - | 4 | - | 3 | - | - | - | 1 |
| 伊那 | - | - | - | - | - | - | - | - | - | - | - | - | - | - | 2 | - | 2 | - | - | - | - |
| 飯田 | - | - | - | - | - | - | - | - | - | - | - | - | - | - | 3 | 3 | - | - | - | - | - |
| 木曾 | - | - | - | - | - | - | - | - | - | - | - | - | - | - | 3 | - | 3 | - | - | - | - |
| 松本 | - | - | - | - | - | - | - | 2 | - | - | - | - | 2 | - | 14 | 4 | 8 | - | - | 2 | - |
| 大町 | - | - | - | - | - | - | - | - | - | - | - | - | - | - | 3 | - | 3 | - | - | - | - |
| 長野 | - | - | - | - | - | - | - | 2 | - | - | - | - | 2 | - | 30 | 7 | 18 | - | - | 3 | 2 |
| 北信 | - | - | - | - | - | - | - | - | - | - | - | - | - | - | 5 | - | 4 | - | - | - | 1 |
| 合計 | 9 | - | 9 | - | - | - | - | 11 | - | 1 | - | - | 10 | - | 308 | 75 | 212 | - | 1 | 11 | 9 |

検体数「-」の地区は、検体が採取されなかったことを示す。速報値のため今後の集計で変更が生じることがあります。

学校等での集団発生 <https://www.pref.nagano.lg.jp/hoken-shippei/kenko/kenko/kansensho/joho/influ2.html>

参考: 注意報の基準値: 10人以上30人未満

警報の基準値: 30人以上

(警報の終息基準値: 10人未満)