

長野県感染症情報（2024年（令和6年）第5週） （2024年1月29日～2024年2月4日）

2024年（令和6年）2月7日
（問合せ先）
長野県健康福祉部感染症対策課 伊藤、二本松
026-235-7148(直) 026-232-0111(代)内線2646
026-235-7334(FAX)
Email kansen@pref.nagano.lg.jp

●全数把握感染症

結核3例、腸管出血性大腸菌感染症1例、レジオネラ症1例、劇症型溶血性レンサ球菌感染症1例、梅毒2例の届出がありました。

●定点把握感染症

新型コロナウイルス感染症(COVID-19)は9週続けて増加し、定点あたり22.13人でした。

インフルエンザは先週からほぼ横ばいで、定点あたり12.13人でした。

引き続き、外出後の手洗いや手指消毒、室内の換気や適度な湿度の保持、適切なマスクの着脱、症状がある場合の咳エチケットなど、「かからない」、「うつさない」ように十分注意しましょう。

○第6週は、2月14日（水）発行予定です。

○インフルエンザ情報（季節性インフルエンザ）

<https://www.pref.nagano.lg.jp/kansensho-taisaku/kenko/kenko/kansensho/joho/influ.html>

○学校等のインフルエンザ様疾患による休業状況

<https://www.pref.nagano.lg.jp/hoken-shippei/kenko/kenko/kansensho/joho/influ2.html>

○厚生労働省 インフルエンザ（総合ページ）

https://www.mhlw.go.jp/stf/seisakunitsuite/bunya/kenkou_iryuu/kenkou/kekakaku-kansenshou/infuleza/index.html

○新型コロナウイルス感染症対策 総合サイト

<https://www.pref.nagano.lg.jp/hoken-shippei/kenko/kenko/kansensho/joho/corona.html>

全数把握感染症届出状況

一類感染症	なし
二類感染症	結核3例
三類感染症	腸管出血性大腸菌感染症1例
四類感染症	レジオネラ症1例
五類感染症	劇症型溶血性レンサ球菌感染症1例、梅毒2例
動物感染症	なし

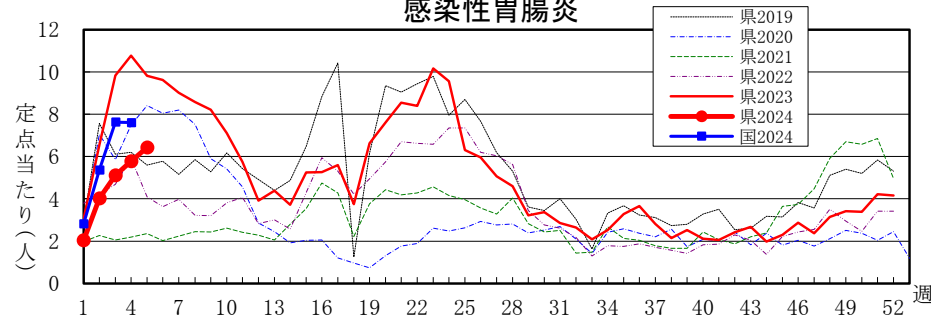
定点把握感染症届出状況

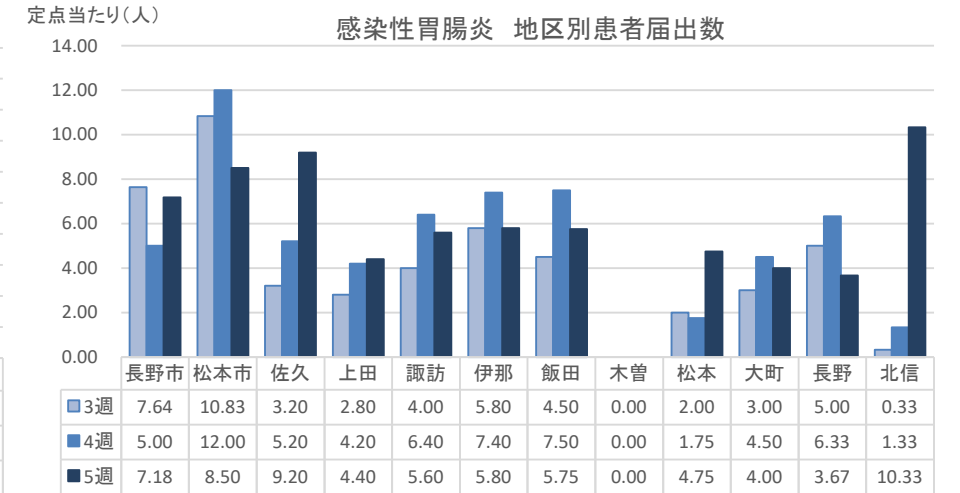
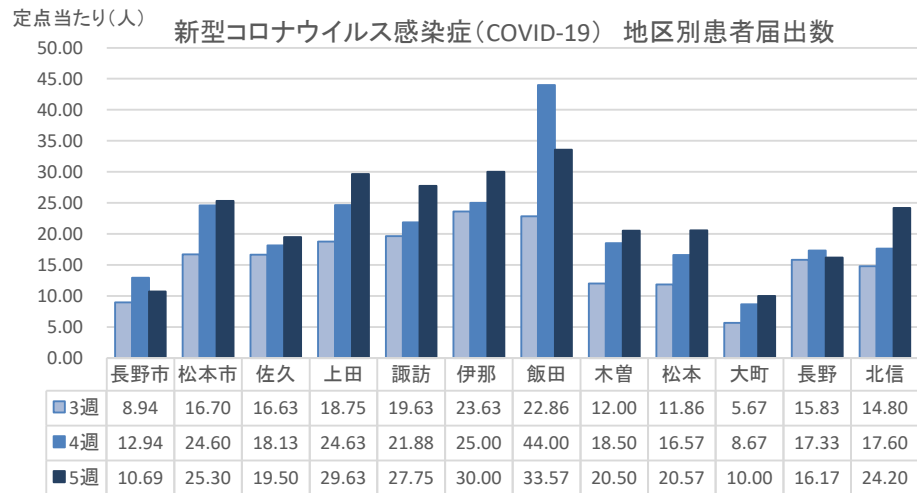
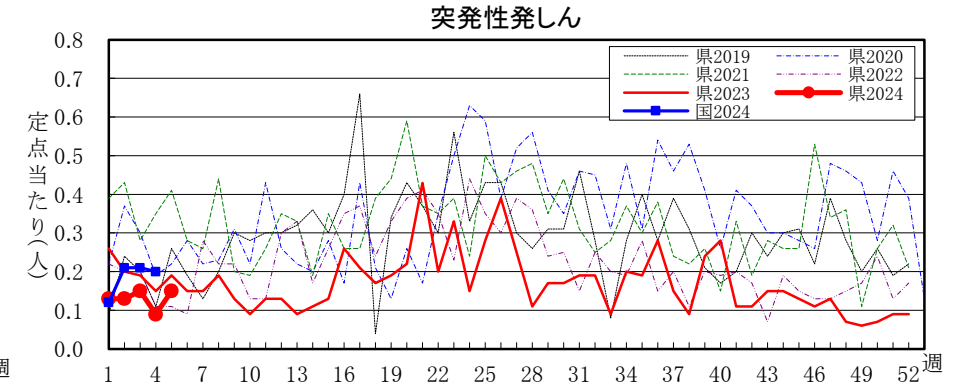
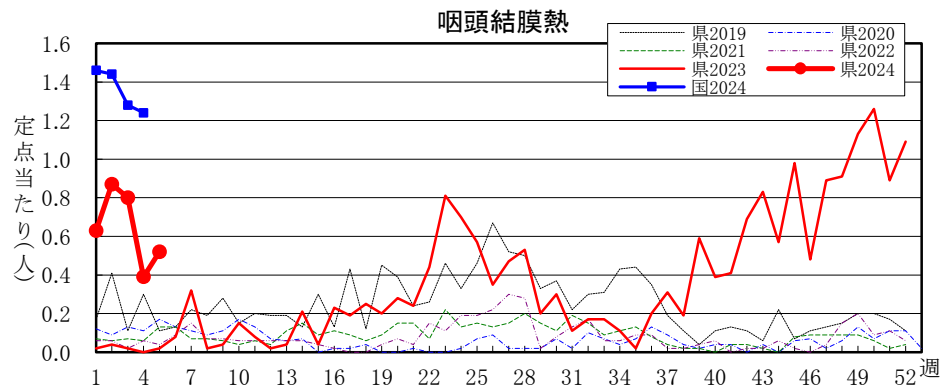
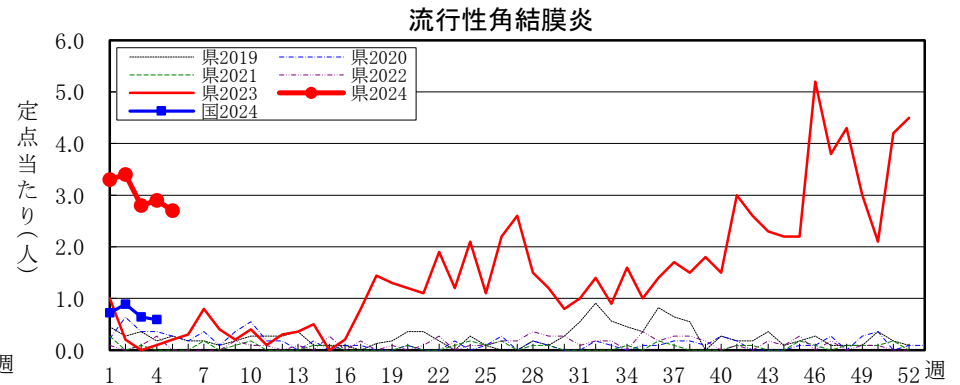
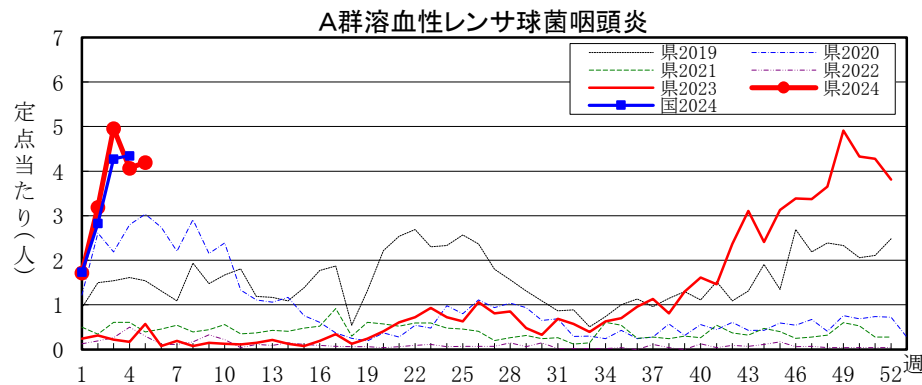
感染症名	今週	1週前	2週前
1 新型コロナウイルス感染症	22.13	21.01	15.82
2 インフルエンザ	12.13	12.08	13.03
3 感染性胃腸炎	6.43	5.78	5.11
4 A群溶血性レンサ球菌咽頭炎	4.20	4.07	4.96
5 流行性角結膜炎	2.70	2.90	2.80

新型コロナウイルス感染症(COVID-19)

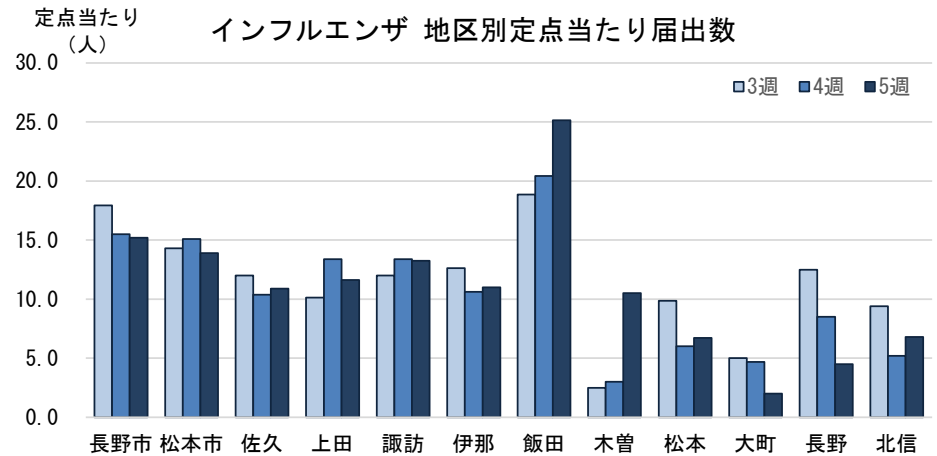
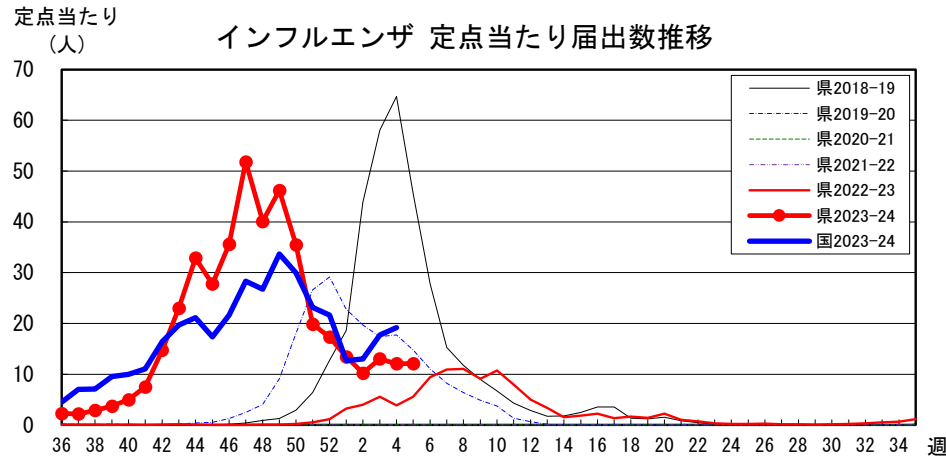


感染性胃腸炎





長野県インフルエンザ情報（2024年（令和6年）第5週） （2024年1月29日～2024年2月4日）



・地区別定点当たり届出数（最近5週間）

	定点数	定点当たり届出数(人)				
		1週	2週	3週	4週	5週
長野市	16	7.63	7.19	17.94	15.50	15.19
松本市	10	10.40	10.90	14.30	15.10	13.90
佐久	8	15.25	13.25	12.00	10.38	10.88
上田	8	22.75	11.13	10.13	13.38	11.63
諏訪	8	8.63	8.00	12.00	13.38	13.25
伊那	8	10.63	12.25	12.63	10.63	11.00
飯田	7	18.57	17.57	18.86	20.43	25.14
木曾	2	15.00	5.50	2.50	3.00	10.50
松本	7	11.00	6.29	9.86	6.00	6.71
大町	3	9.00	2.67	5.00	4.67	2.00
長野	6	17.67	11.83	12.50	8.50	4.50
北信	5	25.80	12.20	9.40	5.20	6.80
全県	88	13.44	10.22	13.03	12.08	12.13

・インフルエンザウイルスサーベイランス（地区別検体数及び結果）

	第 3 週							第 4 週							シーズン累計(36週～)						
	検体数	AH1pdm09	AH3亜型(A香港)	B(山形)	B(ヒノカ)	検査中	不検出	検体数	AH1pdm09	AH3亜型(A香港)	B(山形)	B(ヒノカ)	検査中	不検出	検体数	AH1pdm09	AH3亜型(A香港)	B(山形)	B(ヒノカ)	検査中	不検出
長野市	3	2	-	-	1	-	-	1	-	-	-	1	-	-	101	16	82	-	3	-	-
松本市	10	2	5	-	2	1	-	4	4	-	-	-	-	-	125	35	83	-	3	1	3
佐久	-	-	-	-	-	-	-	-	-	-	-	-	-	-	34	17	15	-	-	-	2
上田	1	-	1	-	-	-	-	1	-	-	-	1	-	-	8	4	3	-	1	-	-
諏訪	-	-	-	-	-	-	-	-	-	-	-	-	-	-	4	-	3	-	-	-	1
伊那	-	-	-	-	-	-	-	-	-	-	-	-	-	-	2	-	2	-	-	-	-
飯田	-	-	-	-	-	-	-	-	-	-	-	-	-	-	3	3	-	-	-	-	-
木曾	-	-	-	-	-	-	-	-	-	-	-	-	-	-	3	-	3	-	-	-	-
松本	1	-	1	-	-	-	-	1	-	1	-	-	-	-	16	4	12	-	-	-	-
大町	-	-	-	-	-	-	-	-	-	-	-	-	-	-	3	-	3	-	-	-	-
長野	1	1	-	-	-	-	-	2	-	2	-	-	-	-	32	8	21	-	-	-	3
北信	-	-	-	-	-	-	-	-	-	-	-	-	-	-	5	-	4	-	-	-	1
合計	16	5	7	-	3	1	-	9	4	3	-	2	-	-	336	87	231	-	7	1	10

検体数「-」の地区は、検体が採取されなかったことを示す。速報値のため今後の集計で変更が生じる場合があります。

学校等での集団発生 <https://www.pref.nagano.lg.jp/hoken-shippei/kenko/kenko/kansensho/joho/influ2.html>

参考: 注意報の基準値: 10人以上30人未満

警報の基準値: 30人以上

(警報の終息基準値: 10人未満)