

長野県感染症情報（2024年（令和6年）第11週） （2024年3月11日～2024年3月17日）

2024年（令和6年）3月21日
（問合せ先）
長野県健康福祉部感染症対策課 伊藤、二本松
026-235-7148(直) 026-232-0111(代)内線2646
026-235-7334(FAX)
Email kansen@pref.nagano.lg.jp

●全数把握感染症

結核1例、梅毒4例、播種性クリプトコックス症1例の届出がありました。

●定点把握感染症

インフルエンザは2週続けて増加して、定点あたり19.10人でした。

新型コロナウイルス感染症(COVID-19)は先週から微増して、定点あたり7.47人でした。

引き続き、外出後の手洗いや手指消毒、室内の換気や適度な湿度の保持、適切なマスクの着脱、症状がある場合の咳エチケットなど、「かからない」、「うつさない」ように十分注意しましょう。

○第12週は、3月27日（水）発行予定です。

○インフルエンザ情報（季節性インフルエンザ）

<https://www.pref.nagano.lg.jp/kansensho-taisaku/kenko/kenko/kansensho/joho/influ.html>

○学校等のインフルエンザ様疾患による休業状況

<https://www.pref.nagano.lg.jp/hoken-shippei/kenko/kenko/kansensho/joho/influ2.html>

○厚生労働省 インフルエンザ（総合ページ）

https://www.mhlw.go.jp/stf/seisakunitsuite/bunya/kenkou_iryuu/kenkou/kekakaku-kansenshou/infuleza/index.html

○新型コロナウイルス感染症対策 総合サイト

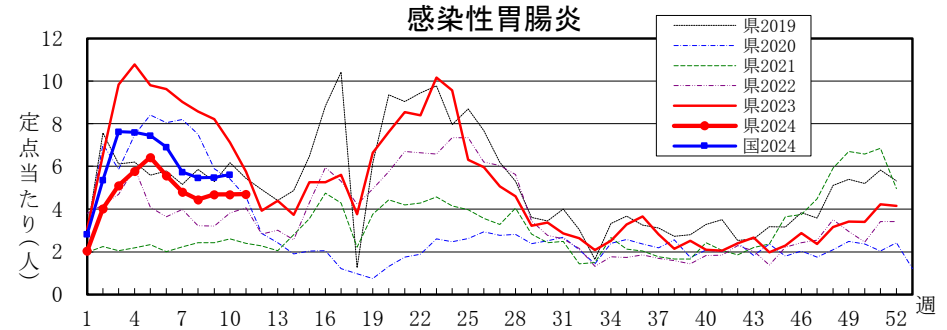
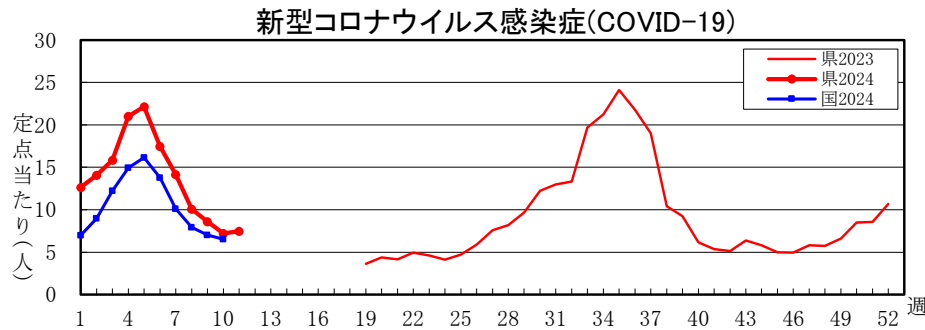
<https://www.pref.nagano.lg.jp/hoken-shippei/kenko/kenko/kansensho/joho/corona.html>

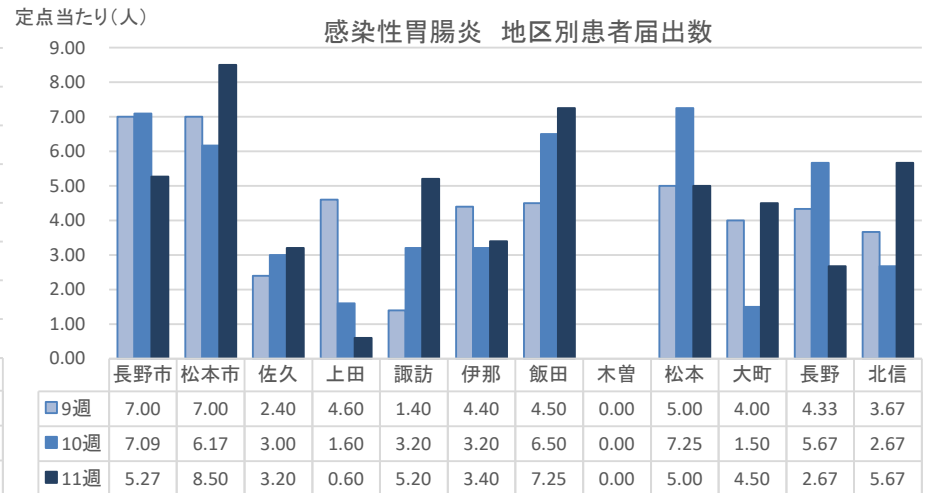
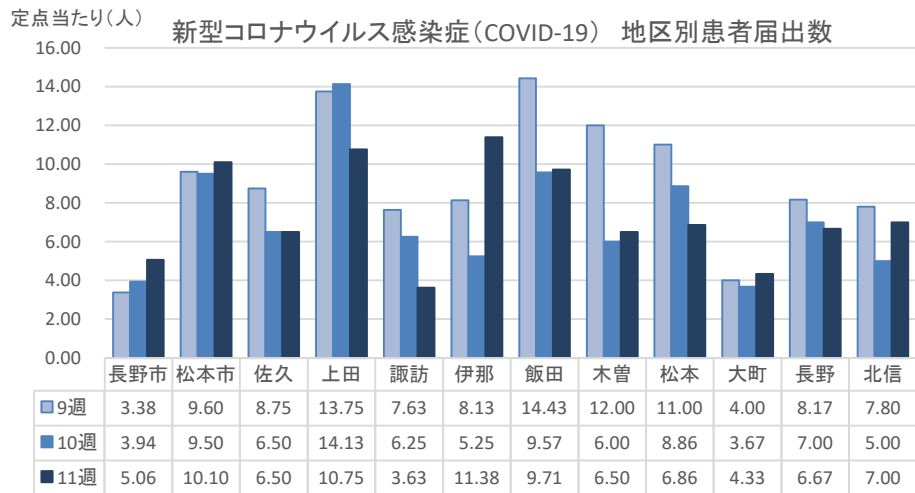
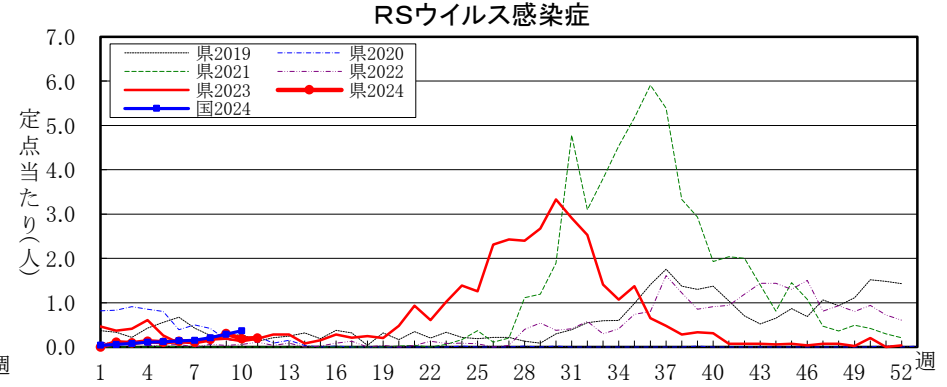
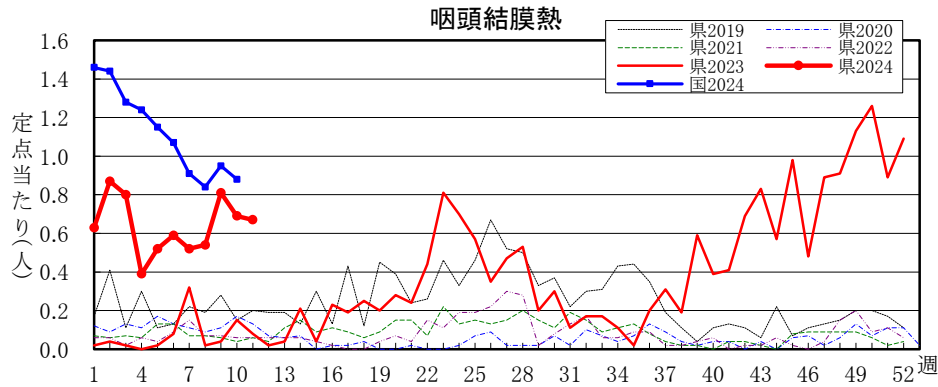
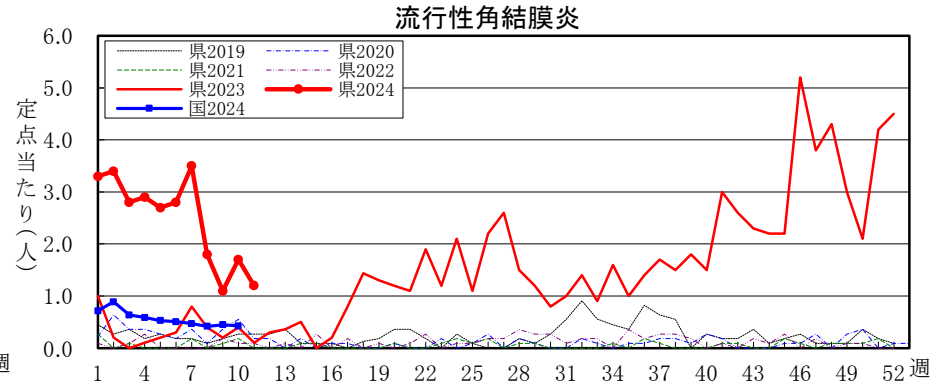
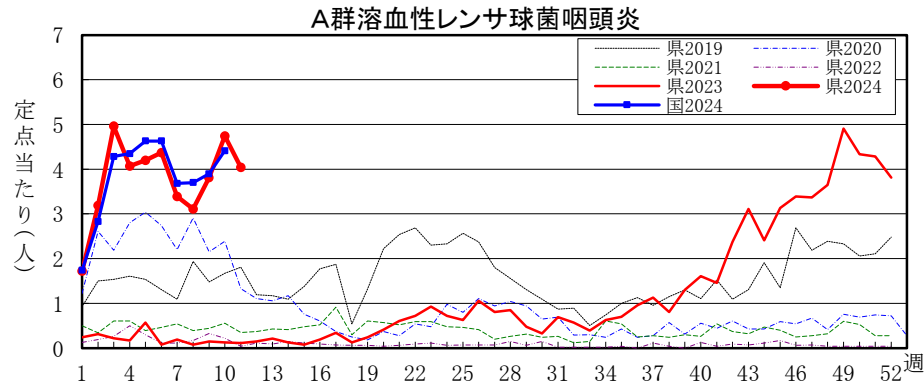
全数把握感染症届出状況

一類感染症	なし
二類感染症	結核1例
三類感染症	なし
四類感染症	なし
五類感染症	梅毒4例、播種性クリプトコックス症1例
動物感染症	なし

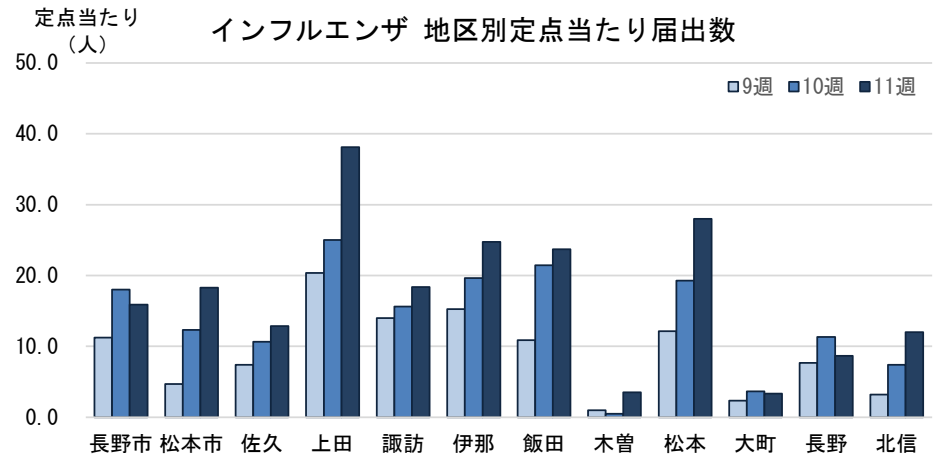
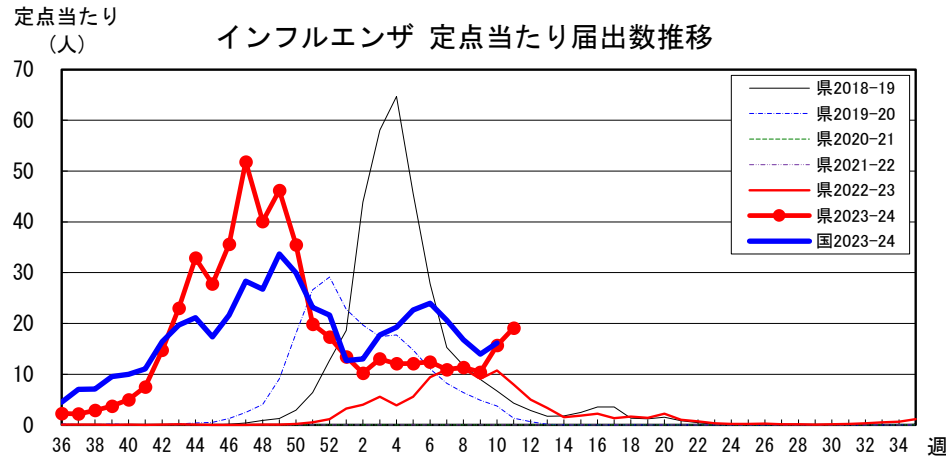
定点把握感染症届出状況

感染症名	今週	1週前	2週前
1 インフルエンザ	19.10	15.68	10.40
2 新型コロナウイルス感染症	7.47	7.20	8.61
3 感染性胃腸炎	4.70	4.69	4.69
4 A群溶血性レンサ球菌咽頭炎	4.04	4.74	3.81
5 流行性角結膜炎	1.20	1.70	1.10





長野県インフルエンザ情報（2024年（令和6年）第11週） （2024年3月11日～2024年3月17日）



・地区別定点あたり届出数（最近5週間）

	定点数	定点あたり届出数(人)				
		7週	8週	9週	10週	11週
長野市	16	15.94	13.50	11.25	18.00	15.88
松本市	10	5.80	6.00	4.70	12.30	18.30
佐久	8	12.75	10.38	7.38	10.63	12.88
上田	8	18.75	13.75	20.38	25.00	38.13
諏訪	8	10.00	11.38	14.00	15.63	18.38
伊那	8	9.50	19.25	15.25	19.63	24.75
飯田	7	13.43	19.71	10.86	21.43	23.71
木曾	2	15.00	5.50	1.00	0.50	3.50
松本	7	5.14	10.14	12.14	19.29	28.00
大町	3	2.67	1.67	2.33	3.67	3.33
長野	6	6.50	5.83	7.67	11.33	8.67
北信	5	6.20	5.40	3.20	7.40	12.00
全県	88	10.90	11.38	10.40	15.68	19.10

・インフルエンザウイルスサーベイランス（地区別検体数及び結果）

	第 9 週						第 10 週						シーズン累計(36週～)								
	検体数	AH1pdm09	AH3亜型(A香港)	B(山形)	B(ヒノカ)	検査中	不検出	検体数	AH1pdm09	AH3亜型(A香港)	B(山形)	B(ヒノカ)	検査中	不検出	検体数	AH1pdm09	AH3亜型(A香港)	B(山形)	B(ヒノカ)	検査中	不検出
長野市	2	-	-	-	2	-	-	3	-	1	-	2	-	-	117	18	85	-	13	-	1
松本市	1	-	-	-	1	-	-	-	-	-	-	-	-	-	145	37	87	-	16	1	4
佐久	-	-	-	-	-	-	-	-	-	-	-	-	-	-	35	17	15	-	1	-	2
上田	1	-	-	-	1	-	-	-	-	-	-	-	-	-	9	4	3	-	2	-	-
諏訪	-	-	-	-	-	-	-	-	-	-	-	-	-	-	4	-	3	-	-	-	1
伊那	-	-	-	-	-	-	-	-	-	-	-	-	-	-	2	-	2	-	-	-	-
飯田	-	-	-	-	-	-	-	-	-	-	-	-	-	-	4	3	-	-	1	-	-
木曾	-	-	-	-	-	-	-	-	-	-	-	-	-	-	3	-	3	-	-	-	-
松本	-	-	-	-	-	-	-	1	-	-	-	-	1	-	19	4	14	-	-	1	-
大町	-	-	-	-	-	-	-	-	-	-	-	-	-	-	3	-	3	-	-	-	-
長野	-	-	-	-	-	-	-	-	-	-	-	-	-	-	37	8	22	-	3	1	3
北信	-	-	-	-	-	-	-	-	-	-	-	-	-	-	5	-	4	-	-	-	1
合計	4	-	-	-	4	-	-	4	-	1	-	2	1	-	383	91	241	-	36	3	12

検体数「-」の地区は、検体が採取されなかったことを示す。速報値のため今後の集計で変更が生じることがあります。

学校等での集団発生 <https://www.pref.nagano.lg.jp/hoken-shippei/kenko/kenko/kansensho/joho/influ2.html>

参考: 注意報の基準値: 10人以上30人未満

警報の基準値: 30人以上

(警報の終息基準値: 10人未満)