

長野県感染症情報（2017年(平成29年)第9週） （2017年2月27日～2017年3月5日）

2017年(平成29年)3月8日
 長野県健康福祉部保健・疾病対策課感染症対策係
 (課長)小松仁 (担当)山崎千速 笠原ひとみ
 026-235-7148(直) 026-232-0111(代)内線2640
 026-235-7170(FAX)
 Email hoken-shippei@pref.nagano.lg.jp

●全数把握感染症

結核7例、潜在性結核2例、レジオネラ症1例、急性脳炎1例、侵襲性肺炎球菌感染症2例の届出がありました。

●定点把握感染症

インフルエンザの届出数は定点当たり18.37人で4週連続減少しましたが、県内全ての保健所管内で注意報(10人)又は警報(30人)レベルを上回っており、しばらくの間は患者数が多い状況で推移するものと思われます。

感染性胃腸炎(ロタウイルス)の届出数が増加しています。例年3月から5月頃にかけて増加する傾向がありますので、今後の動向に注意が必要です。

インフルエンザ情報(季節性インフルエンザ)

<http://www.pref.nagano.lg.jp/hoken-shippei/kenko/kenko/kansensho/joho/influ.html>

ノロウイルス感染症・食中毒にご注意!

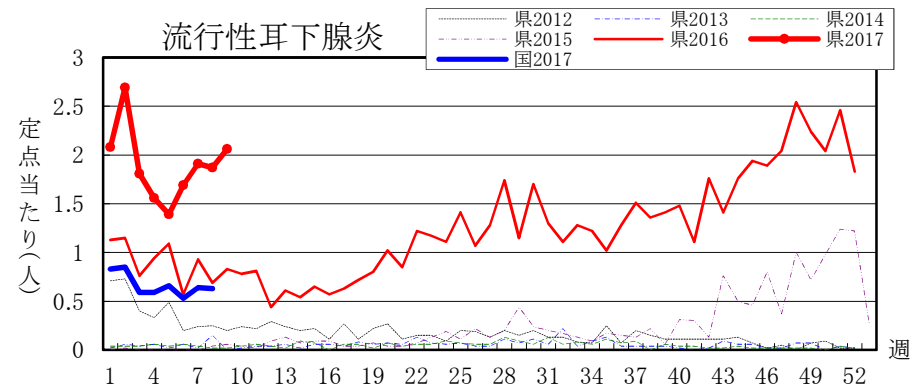
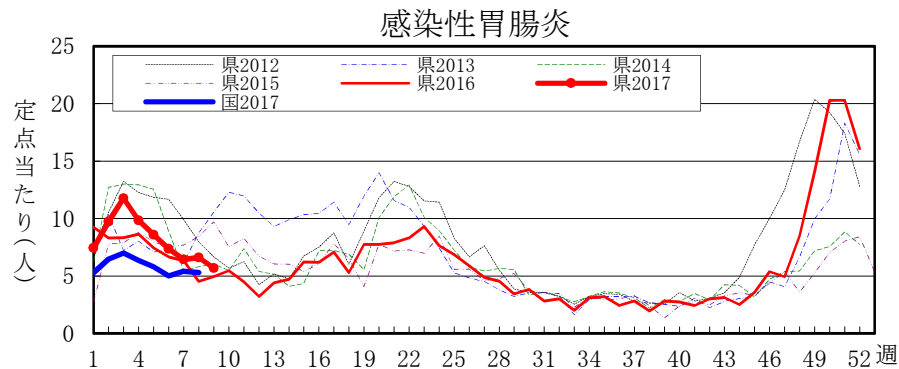
<http://www.pref.nagano.lg.jp/hoken-shippei/kenko/kenko/kansensho/joho/norovirus.html>

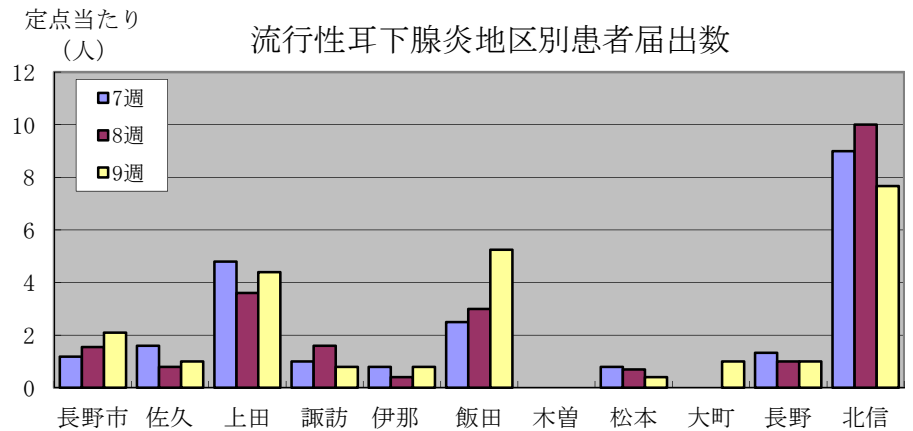
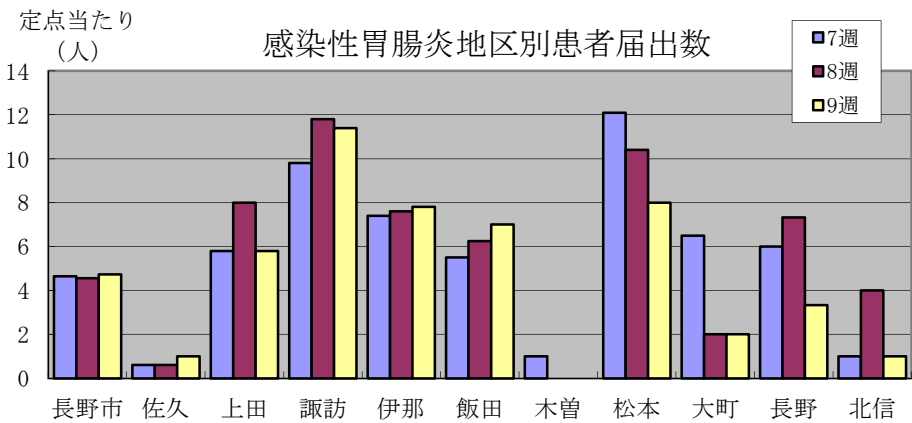
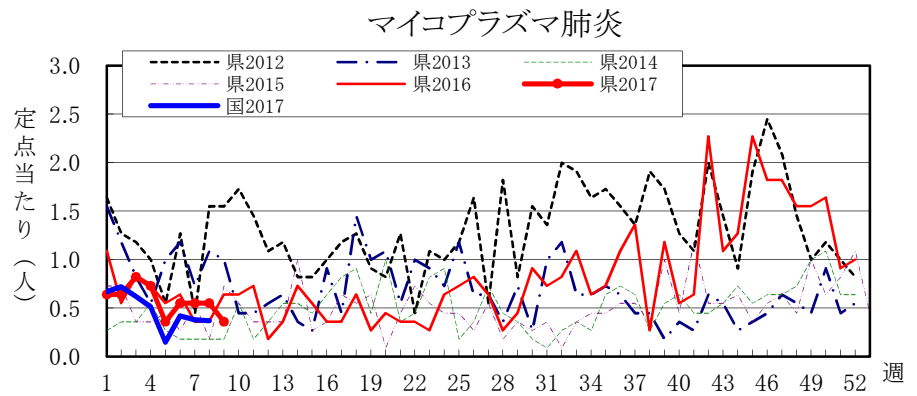
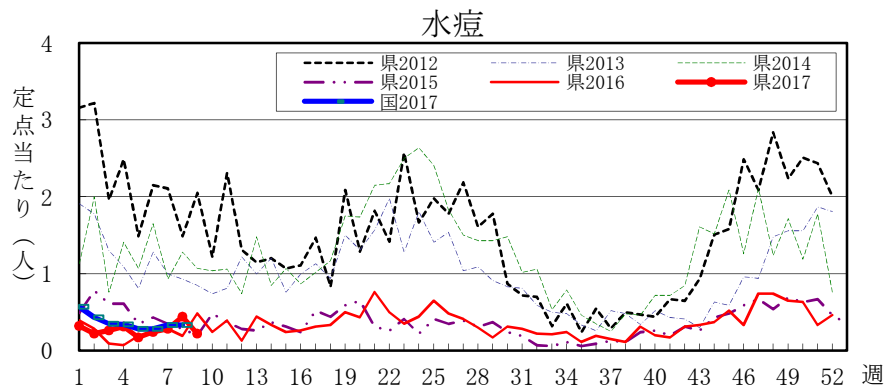
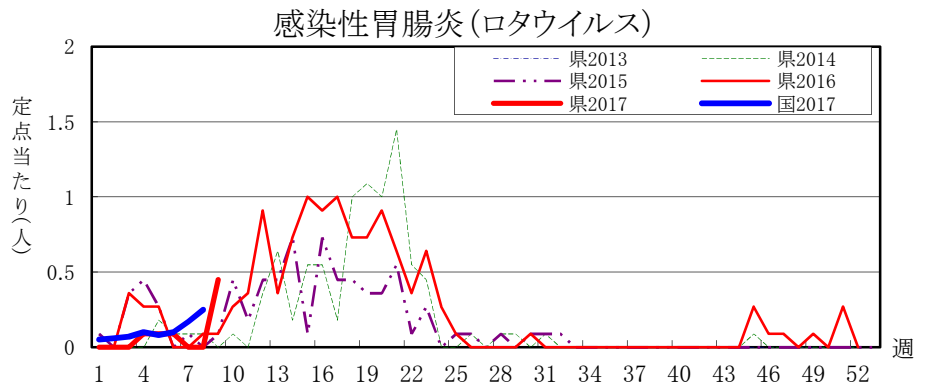
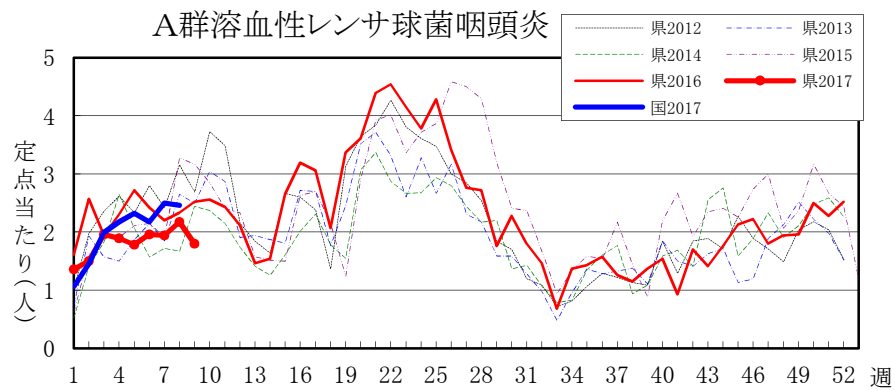
全数把握感染症届出状況

一類感染症	なし
二類感染症	結核 7例、潜在性結核 2例
三類感染症	なし
四類感染症	レジオネラ症 1例
五類感染症	急性脳炎 1例、侵襲性肺炎球菌感染症 2例
動物感染症	なし

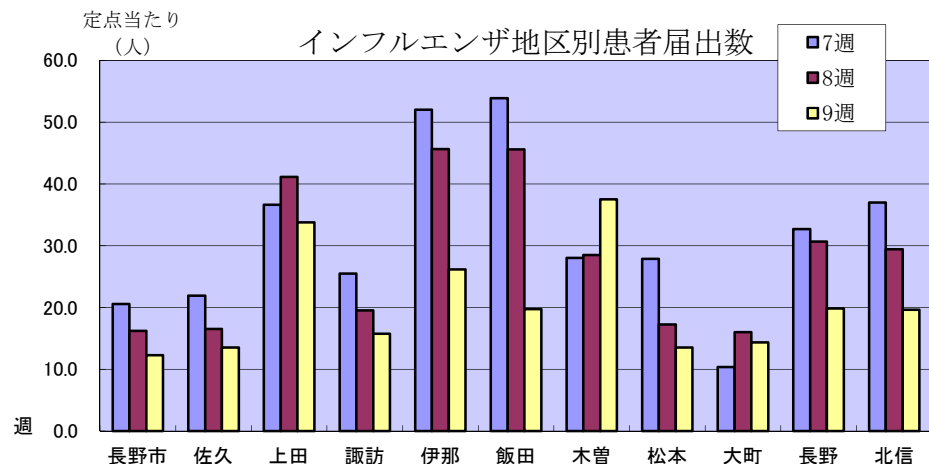
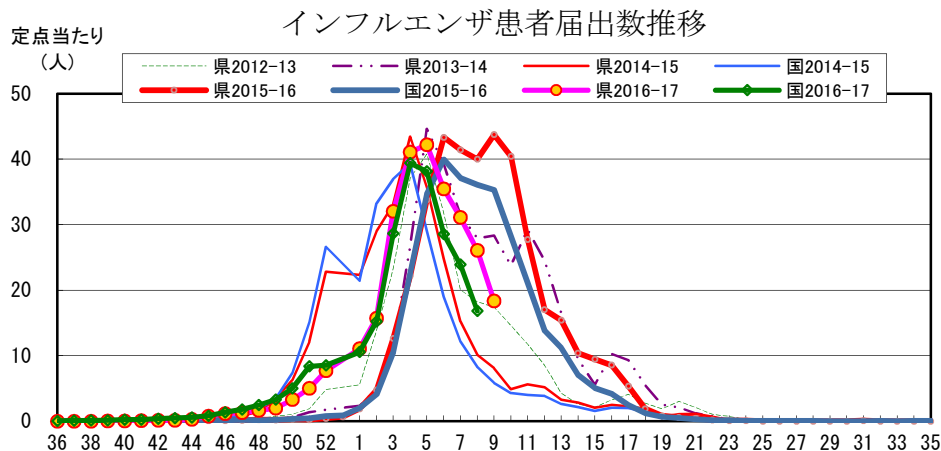
定点把握感染症届出状況

感染症名	今週	1週前	2週前
1 インフルエンザ	18.37	26.11	31.13
2 感染性胃腸炎	5.69	6.61	6.43
3 流行性耳下腺炎	2.06	1.87	1.91
4 A群溶血性レンサ球菌咽頭炎	1.80	2.17	1.94
5 感染性胃腸炎(ロタウイルス)	0.45	0.00	0.00





長野県インフルエンザ情報（2017年（平成29年）第9週） （2017年2月27日～2017年3月5日）



・地区別定点当たり届出数（最近5週間）

	定点数	定点当たり届出数(人)				
		5週	6週	7週	8週	9週
長野市	16	39.19	27.31	20.56	16.19	12.25
佐久	8	28.50	24.75	21.88	16.50	13.50
上田	8	53.75	42.00	36.63	41.13	33.75
諏訪	8	45.88	34.25	25.50	19.50	15.75
伊那	8	40.50	49.63	52.00	45.63	26.13
飯田	7	45.29	51.14	53.86	45.57	19.71
木曾	2	54.00	38.50	28.00	28.50	37.50
松本	16	49.38	33.00	27.88	17.25	13.50
大町	3	9.33	13.67	10.33	16.00	14.33
長野	6	42.33	39.50	32.67	30.67	19.83
北信	5	39.80	40.60	37.00	29.40	19.60
全県	87	42.21	35.47	31.13	26.11	18.37

参考：
注意報: 10人以上30人未満
警報: 30人以上

・インフルエンザウイルスサーベイランス（地区別検体数及び結果）

	第 7 週					第 8 週					シーズン累計(36週～)				
	検体数	AH1pdm09	A香港	B(山形)	B(ビクトリア)	検体数	AH1pdm09	A香港	B(山形)	B(ビクトリア)	検体数	AH1pdm09	A香港	B(山形)	B(ビクトリア)
長野市	3	-	3	-	-	3	-	3	-	-	43	-	38	4	-
佐久	1	-	1	-	-	1	-	1	-	-	11	-	11	-	-
上田	3	-	3	-	-	3	-	-	-	-	30	1	26	-	-
諏訪	-	-	-	-	-	-	-	-	-	-	5	-	5	-	-
伊那	-	-	-	-	-	-	-	-	-	-	2	-	2	-	-
飯田	1	-	1	-	-	-	-	-	-	-	1	-	1	-	-
木曾	-	-	-	-	-	-	-	-	-	-	8	-	7	-	-
松本	8	-	7	-	-	5	-	-	-	-	71	-	58	-	-
大町	-	-	-	-	-	-	-	-	-	-	-	-	-	-	-
長野	3	-	2	1	-	2	-	-	-	-	20	1	13	3	-
北信	-	-	-	-	-	-	-	-	-	-	1	-	-	1	-
合計	19	-	17	1	-	14	-	4	-	-	192	2	161	8	-

検体数「-」の地区は、検体が採取されなかったことを示す。速報値のため今後の集計で変更が生じることがあります。
 学校等での集団発生 <http://www.pref.nagano.lg.jp/hoken-shippei/kenko/kenko/kansensho/joho/influ2.html>