

長野県感染症情報（2017年（平成29年）第11週） （2017年3月13日～2017年3月19日）

2017年（平成29年）3月22日
 長野県健康福祉部保健・疾病対策課感染症対策係
 （課長）小松仁（担当）山崎千速 笠原ひとみ
 026-235-7148(直) 026-232-0111(代)内線2640
 026-235-7170(FAX)
 Email hoken-shippei@pref.nagano.lg.jp

●全数把握感染症

結核2例、潜在性結核4例、カルバペネム耐性腸内細菌科細菌感染症1例、後天性免疫不全症候群1例、侵襲性インフルエンザ菌感染症1例の届出がありました。

●定点把握感染症

インフルエンザの届出数は定点当たり11.14人で6週連続減少しました。県内11保健所のうち注意報レベル（定点当たり10人）を上回っているのは上田、諏訪、伊那、長野、北信の5保健所です。

感染性胃腸炎（ロタウイルス）の届出数が増加しています。例年3月から5月頃にかけて増加する傾向がありますので、今後の動向に注意が必要です。

インフルエンザ情報（季節性インフルエンザ）

<http://www.pref.nagano.lg.jp/hoken-shippei/kenko/kenko/kansensho/joho/influ.html>

ノロウイルス感染症・食中毒にご注意！

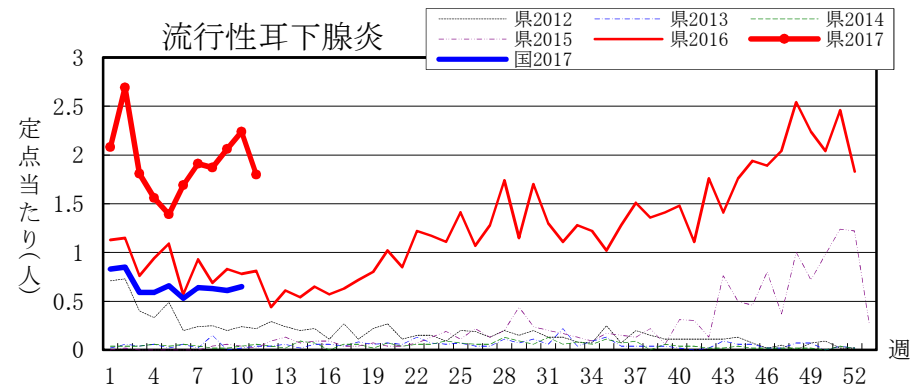
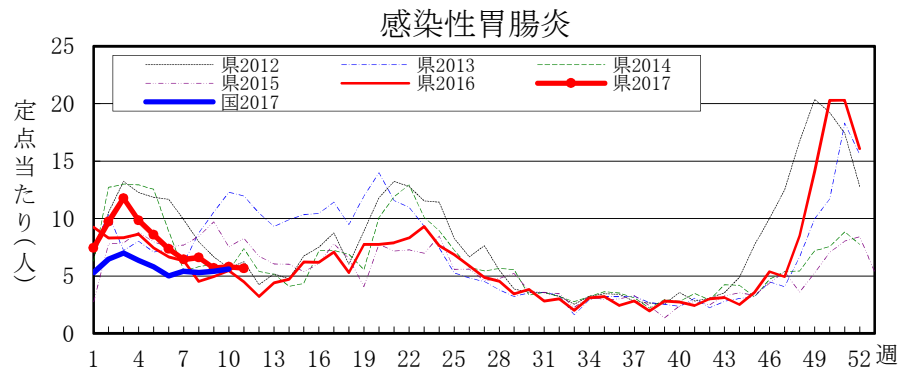
<http://www.pref.nagano.lg.jp/hoken-shippei/kenko/kenko/kansensho/joho/norovirus.html>

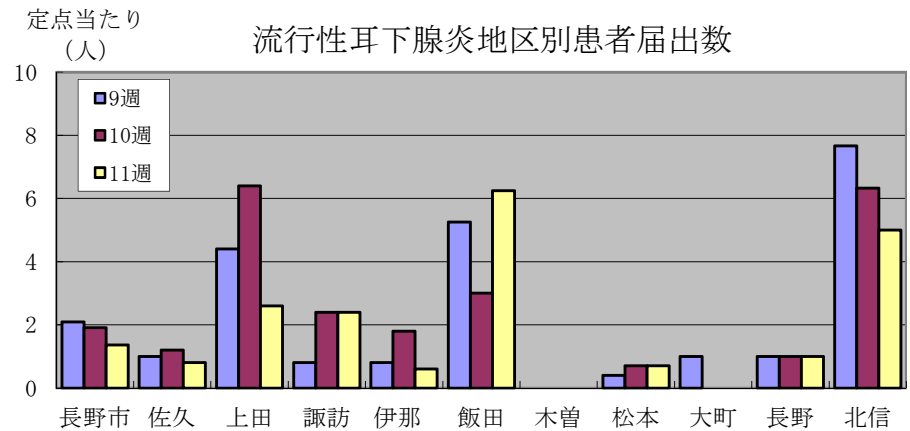
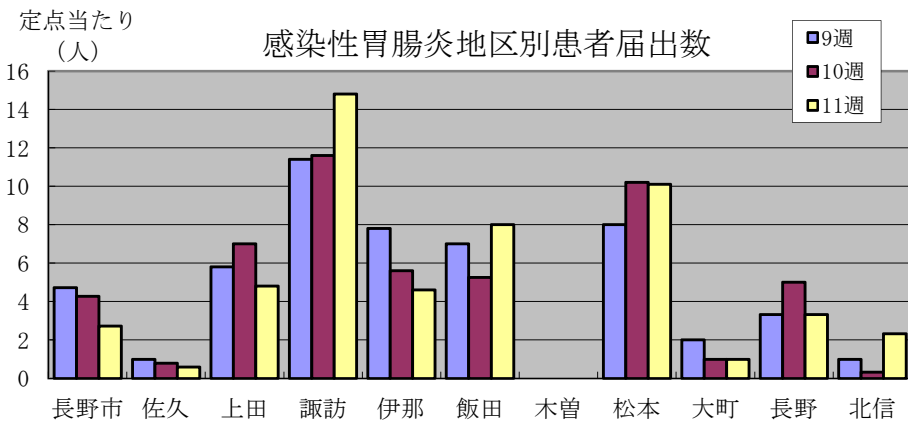
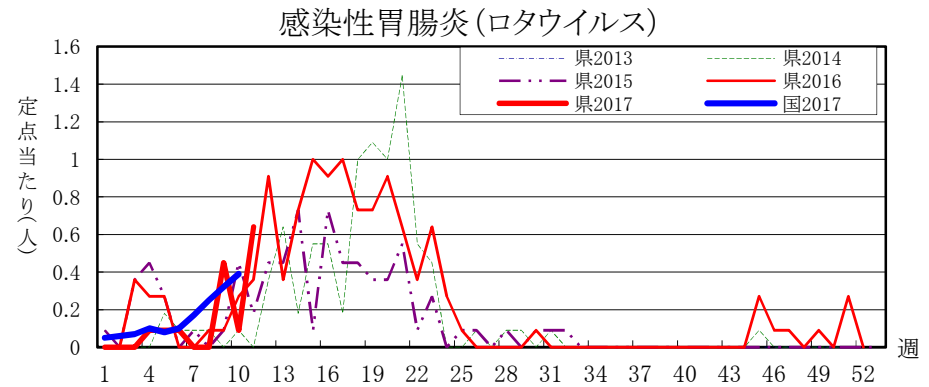
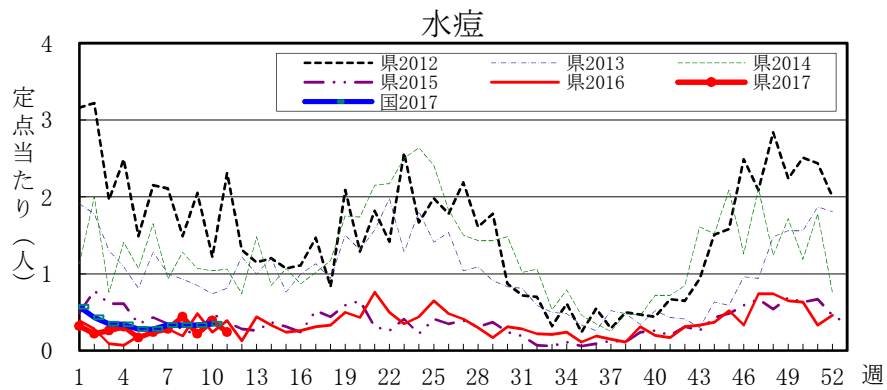
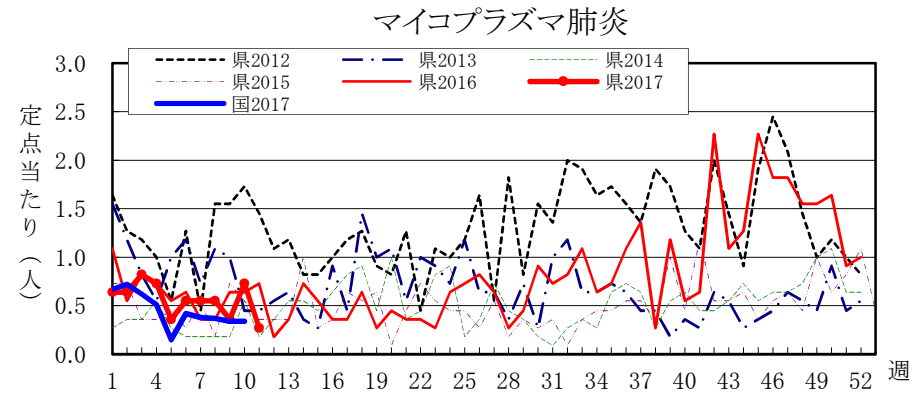
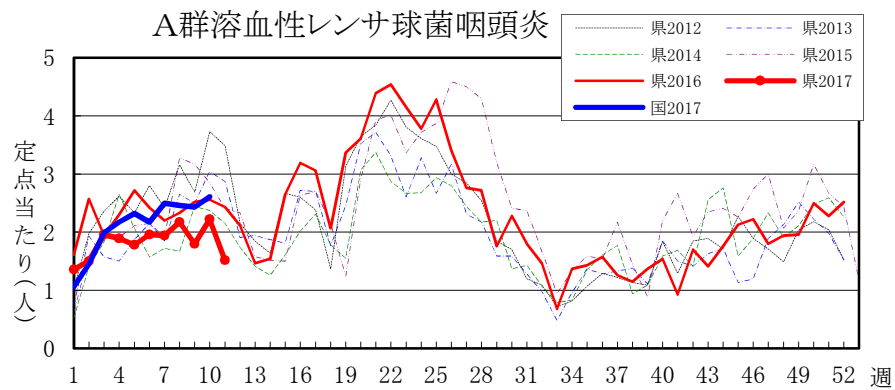
全数把握感染症届出状況

一類感染症	なし
二類感染症	結核 2例、潜在性結核 2例
三類感染症	なし
四類感染症	なし
五類感染症	カルバペネム耐性腸内細菌科細菌感染症 1例、後天性免疫不全症候群 1例、侵襲性インフルエンザ菌感染症 1例
動物感染症	なし

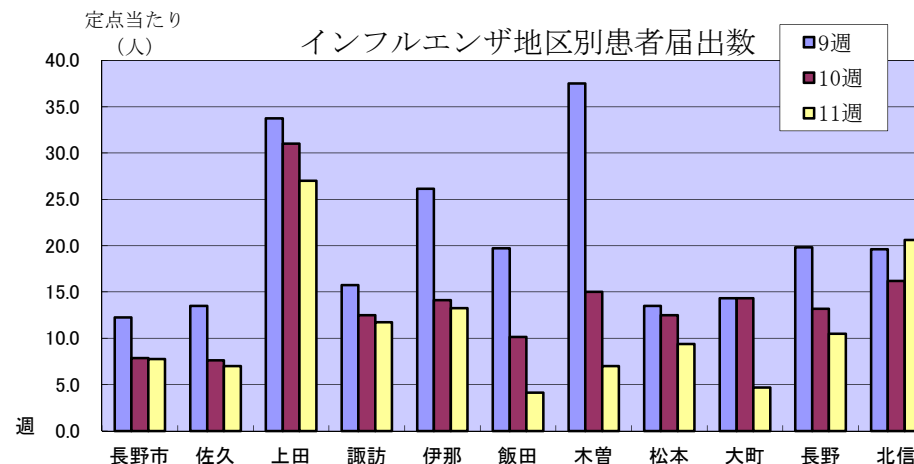
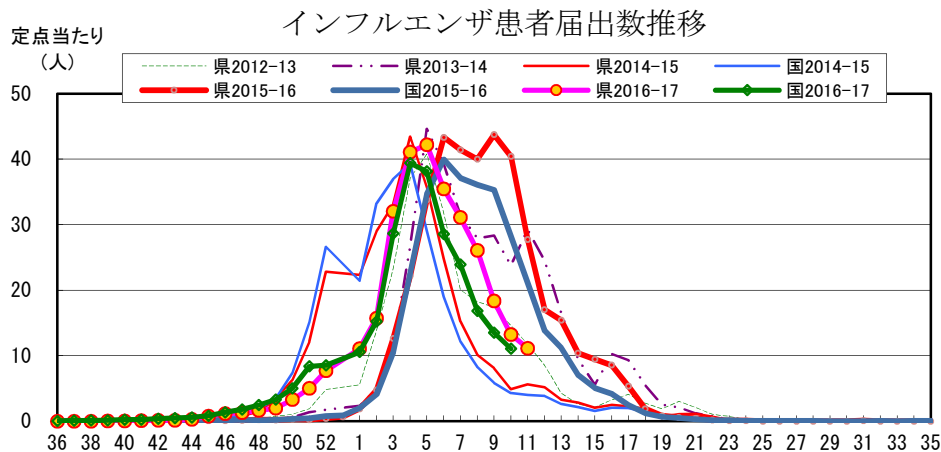
定点把握感染症届出状況

感染症名	今週	1週前	2週前
1 インフルエンザ	11.14	13.24	18.37
2 感染性胃腸炎	5.67	5.80	5.69
3 流行性耳下腺炎	1.80	2.24	2.06
4 A群溶血性レンサ球菌咽頭炎	1.52	2.22	1.80
5 感染性胃腸炎（ロタウイルス）	0.64	0.09	0.45





長野県インフルエンザ情報（2017年（平成29年）第11週） （2017年3月13日～2017年3月19日）



・地区別定点当たり届出数（最近5週間）

	定点数	定点当たり届出数(人)				
		7週	8週	9週	10週	11週
長野市	16	20.56	16.19	12.25	7.88	7.75
佐久	8	21.88	16.50	13.50	7.63	7.00
上田	8	36.63	41.13	33.75	31.00	27.00
諏訪	8	25.50	19.50	15.75	12.50	11.75
伊那	8	52.00	45.63	26.13	14.13	13.25
飯田	7	53.86	45.57	19.71	10.14	4.14
木曾	2	28.00	28.50	37.50	15.00	7.00
松本	16	27.88	17.25	13.50	12.50	9.38
大町	3	10.33	16.00	14.33	14.33	4.67
長野	6	32.67	30.67	19.83	13.17	10.50
北信	5	37.00	29.40	19.60	16.20	20.60
全県	87	31.13	26.11	18.37	13.24	11.14

参考： 注意報: 10人以上30人未満
警報: 30人以上

・インフルエンザウイルスサーベイランス（地区別検体数及び結果）

	第 9 週					第 10 週					シーズン累計(36週～)				
	検体数	AH1pdm09	A香港	B(山形)	B(ヒノカ)	検体数	AH1pdm09	A香港	B(山形)	B(ヒノカ)	検体数	AH1pdm09	A香港	B(山形)	B(ヒノカ)
長野市	2	-	2	-	-	3	-	3	-	-	48	-	43	4	-
佐久	-	-	-	-	-	2	-	-	-	-	14	-	11	-	-
上田	3	-	-	-	-	2	-	-	-	-	35	1	29	-	-
諏訪	-	-	-	-	-	-	-	-	-	-	5	-	5	-	-
伊那	-	-	-	-	-	-	-	-	-	-	2	-	2	-	-
飯田	-	-	-	-	-	-	-	-	-	-	1	-	1	-	-
木曾	-	-	-	-	-	-	-	-	-	-	8	-	7	-	-
松本	4	-	1	-	-	3	-	-	-	-	77	-	64	-	-
大町	-	-	-	-	-	-	-	-	-	-	-	-	-	-	-
長野	3	-	1	-	-	4	-	-	-	-	28	1	16	3	-
北信	-	-	-	-	-	-	-	-	-	-	1	-	-	1	-
合計	12	-	4	-	-	14	-	3	-	-	219	2	178	8	-

検体数「-」の地区は、検体が採取されなかったことを示す。速報値のため今後の集計で変更が生じることがあります。
 学校等での集団発生 <http://www.pref.nagano.lg.jp/hoken-shippe/kenko/kenko/kansensho/joho/influ2.html>