

## 長野県感染症情報（2017年（平成29年）第38週） （2017年9月18日～2017年9月24日）

2017年（平成29年）9月27日  
 長野県健康福祉部保健・疾病対策課感染症対策係  
 （課長）西垣明子（担当）山崎千速 笠原ひとみ  
 026-235-7148(直) 026-232-0111(代)内線2640  
 026-235-7170(FAX)  
 Email hoken-shippei@pref.nagano.lg.jp

### ●全数把握感染症

腸管出血性大腸菌感染症は24例（諏訪保健所管内の保育所集団感染事例20例（O26:20例）、その他4例（O157:3例、O148:1例））の届出がありました。同疾患は少量の菌数（100個程度）でも感染します。ヒトからヒト、あるいは食品を介して感染が拡大する傾向があります。手洗いの励行や、食品の加熱処理を徹底するとともに、家庭内や施設内で患者が発生した場合は、二次感染を防止するための対策が重要です。

### ●定点把握感染症

RSウイルス感染症は乳幼児に多く認められる急性呼吸器感染症です。届出数は前週より微減したものの、例年同時期と比較すると多い状況で推移しており、今後の動向に注意が必要です。

長野県感染症情報トピックスー 腸管出血性大腸菌感染症に注意しましょう

<http://www.pref.nagano.lg.jp/hoken-shippei/kenko/kenko/kansensho/joho/topics.html>

RSウイルス感染症に関するQ&A（厚生労働省）

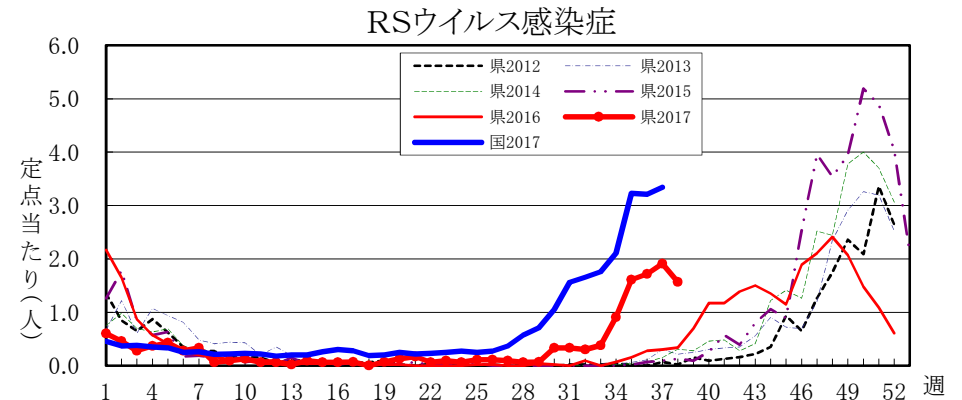
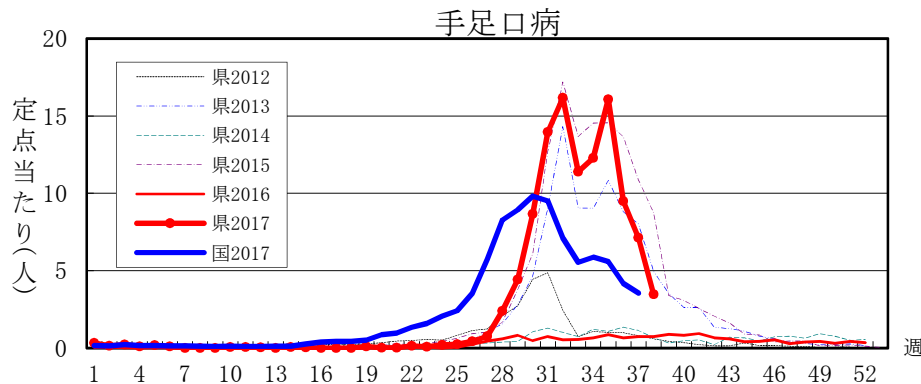
[http://www.mhlw.go.jp/bunya/kenkou/kekkaku-kansenshou19/rs\\_qa.html](http://www.mhlw.go.jp/bunya/kenkou/kekkaku-kansenshou19/rs_qa.html)

### 全数把握感染症届出状況

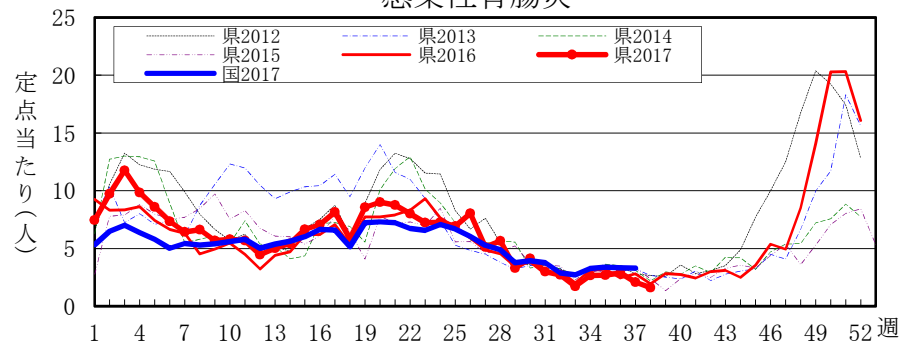
一類感染症	なし
二類感染症	結核 1例、潜在性結核 2例
三類感染症	腸管出血性大腸菌感染症 24例 （O157:3例、O26:20例、O148:1例）
四類感染症	日本紅斑熱 1例
五類感染症	なし
動物感染症	なし

### 定点把握感染症届出状況

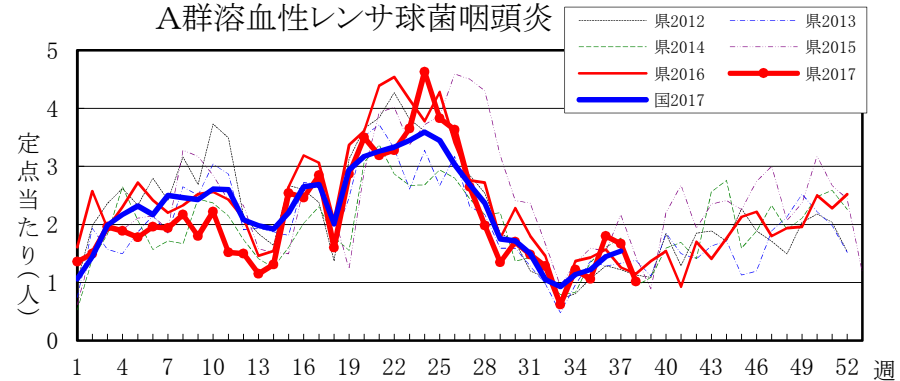
感染症名	今週	1週前	2週前
1 手足口病	3.48	7.13	9.50
2 感染性胃腸炎	1.61	2.07	2.87
3 RSウイルス感染症	1.57	1.91	1.72
4 流行性角結膜炎	1.18	0.45	0.18
5 A群溶血性レンサ球菌咽頭炎	1.02	1.67	1.80



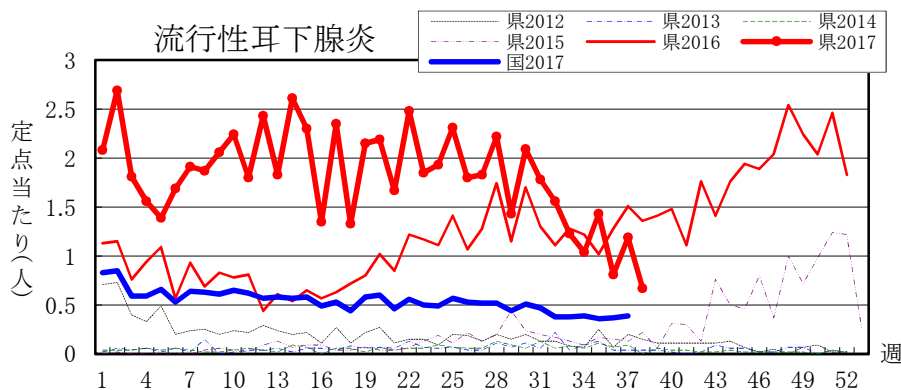
感染性胃腸炎



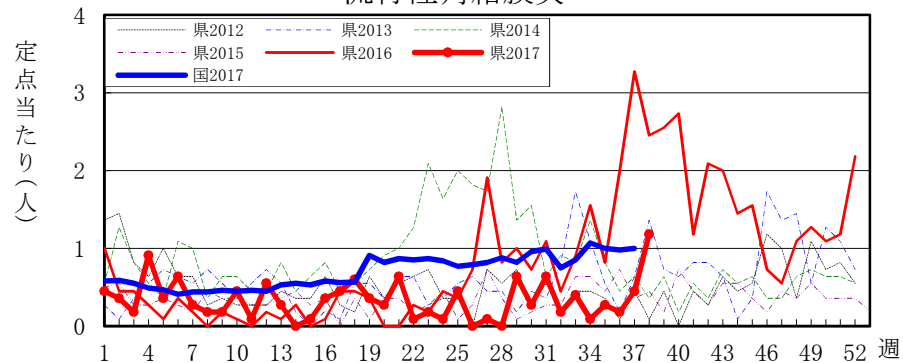
A群溶血性レンサ球菌咽頭炎



流行性耳下腺炎

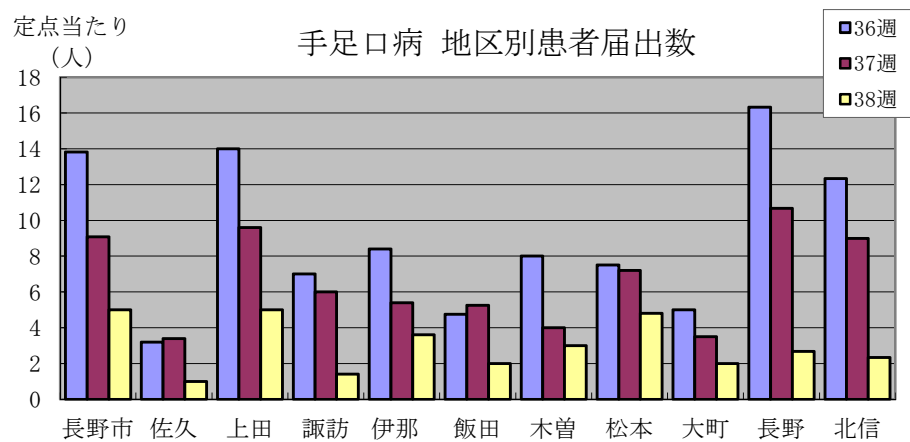


流行性角結膜炎



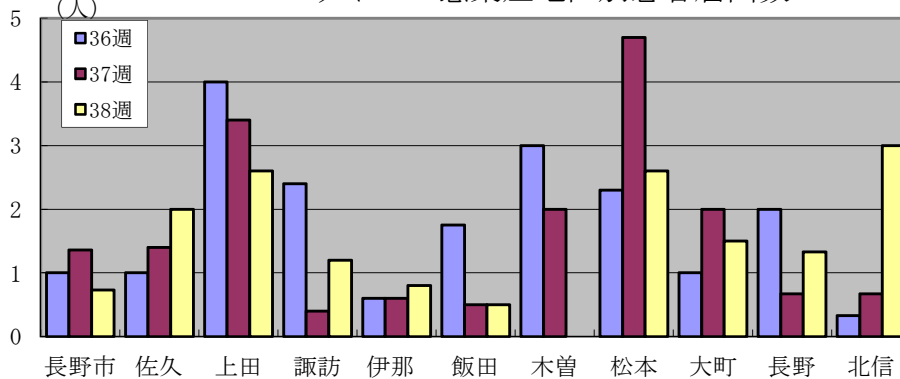
定点当たり  
(人)

手足口病 地区別患者届出数



定点当たり  
(人)

RSウイルス感染症地区別患者届出数



# 感 染 症 情 報 第38週 (2017年(平成29年)9月18日～2017年(平成29年)9月24日)

一類・二類・三類・四類・五類感染症(全数把握対象疾病)届出状況

(診断日を基準に集計しています。また、速報のため今後の集計で変更が生じることがあります。)

	一類(7)							二類(7)							三類(5)					四類(44)										
	エボラ出血熱	クリミア・コンゴ出血熱	痘そう	南米出血熱	ペスト	マールブルグ病	ラッサ熱	急性灰白髄炎	結核	潜在性結核	ジフテリア	SARS	MERS	鳥インフルエンザ(H5N1)	鳥インフルエンザ(H7N9)	コレラ	細菌性赤痢	腸管出血性大腸菌感染症	腸チフス	パラチフス	E型肝炎	ウエストナイル熱(脳炎)	A型肝炎	エキノコックス症	黄熱	オウム病	オムスク出血熱	回帰熱	キャサル森林病	
今週	-	-	-	-	-	-	-	-	1	2	-	-	-	-	-	-	-	24	-	-	-	-	-	-	-	-	-	-	-	-
累計(1/2～)	-	-	-	-	-	-	-	-	125	95	-	-	-	-	-	-	1	115	-	-	1	-	9	-	-	-	-	-	-	-

	四類(44)																														
	Q熱	狂犬病	コクシジオイデス症	サル痘	ジカウイルス感染症	重症熱性血小板減少症候群	腎症候性出血熱	西部ウマ脳炎	タニ媒介脳炎	炭疽	チクングニア熱	つつが虫病	デング熱	東部ウマ脳炎	鳥インフルエンザ	ロバウイルス感染症	日本紅斑熱	日本脳炎	ハンタウイルス肺症候群	Bウイルス病	鼻疽	ブルセラ症	ベネズエラウマ脳炎	バンドラウイルス感染症	発しんチフス	ボツリヌス症	マラリア	野兎病	ライム病		
今週	-	-	-	-	-	-	-	-	-	-	-	-	-	-	-	-	1	-	-	-	-	-	-	-	-	-	-	-	-	-	
累計(1/2～)	-	-	-	-	-	-	-	-	-	-	-	-	9	3	-	-	-	1	-	-	-	-	-	-	-	-	-	-	-	1	

	四類(44)															五類(22)												動物			
	リッサウイルス感染症	リフトバレー熱	類鼻疽	レジオネラ症	レプトスピラ症	ロッキー山紅斑熱	アムールバ赤痢	ウイルス性肝炎(除A・E)	CRE感染症	急性脳炎(除WN・日脳等)	クリプトスポリジウム症	クロイツフェルト・ヤコブ病	劇症型溶レン菌感染症	後天性免疫不全症候群	ジアルジア症	侵襲性インフルエンザ菌感染症	侵襲性髄膜炎菌感染症	侵襲性肺炎球菌感染症	水痘(入院)	先天性風しん症候群	梅毒	播種性クリプトコックス症	破傷風	VRSA感染症	VRE感染症	風しん	麻疹		薬剤耐性アシネトバクテリウム感染症	細菌性赤痢(サル)	
今週	-	-	-	-	-	-	-	-	-	-	-	-	-	-	-	-	-	-	-	-	-	-	-	-	-	-	-	-	-	-	-
累計(1/2～)	-	-	-	-	30	1	-	16	3	21	14	-	4	7	9	1	4	-	39	4	-	21	4	3	-	1	1	4	-	-	

定点把握五類感染症届出状況

保健所	届出定点数				全数把握対象疾病再掲																			
	インフルエンザ	小児	眼科	基幹	インフルエンザ	RSウイルス感染症	咽頭結膜熱	A群溶連菌咽頭炎	感染性胃腸炎	水痘	手足口病	伝染性紅斑	突発性発しん	百日咳	ヘルパンギーナ	流行性耳下腺炎	急性出血性結膜炎	流行性角結膜炎	細菌性髄膜炎	無菌性髄膜炎	マイコプラズマ肺炎	クラミア肺炎(オウム病除)	感染性胃腸炎(ロタウイルス)	
佐久	8	5	1	1	1	10	-	6	1	-	5	-	-	-	-	-	-	-	-	-	-	-	-	-
上田	8	5	1	1	-	13	2	12	22	-	25	-	-	-	2	9	-	1	-	-	-	-	-	-
諏訪	8	5	1	1	-	6	-	-	2	-	7	-	-	-	2	9	-	-	-	-	-	-	-	-
伊那	8	5	1	1	-	4	1	4	6	2	18	-	-	-	-	1	1	-	-	-	-	-	-	-
飯田	7	4	1	1	1	2	-	6	8	-	8	-	1	-	3	5	-	-	-	-	-	-	-	-
木曾	2	1	-	-	-	-	-	-	-	-	3	-	-	-	-	-	-	-	-	-	-	-	-	-
松本	16	10	3	1	-	26	-	6	27	4	48	-	4	-	29	2	-	9	-	-	1	-	-	-
大町	3	2	-	-	-	3	1	-	2	2	4	-	-	-	-	-	-	-	-	-	-	-	-	-
長野	6	3	-	-	-	4	1	2	4	-	8	-	-	-	-	1	-	-	-	-	-	-	-	-
北信	5	3	-	-	4	9	-	3	1	1	7	-	-	3	1	-	2	-	-	-	-	-	-	-
長野市	16	11	2	1	1	8	-	16	14	12	55	-	7	-	2	16	-	1	-	-	1	-	-	-
合計	87	54	10	11	7	85	5	55	87	21	188	-	14	-	40	36	-	13	-	-	3	-	-	-
定点当たり届出数	0.08				1.57	0.09	1.02	1.61	0.39	3.48	0.00	0.26	0.00	0.74	0.67	0.00	1.30	0.00	0.00	0.27	0.00	0.00	-	
累計 (1/2～)	27.804				27.804	729	331	4,309	12,340	660	5,855	-	151	649	27	1,101	3,714	11	141	2	2	160	0	141

全数把握対象疾病再掲			
	一～五類計	指定感染症(該当なし)	動物計
累計	547	-	-

全数把握対象疾病再掲					
	一類	二類	三類	四類	五類
累計	-	220	116	55	156

インフル/眼科	小児	基幹	( )年齢対応:眼科定点																									
			0歳	1歳	2歳	3歳	4歳	5歳	6歳	7歳	8歳	9歳	10-14	15-19	20-29	30-39	40-49	50-59	60-69	70-79(70以上)	80歳以上							
5ヶ月	5ヶ月	0歳	16	-	-	1	-	2	-	1	-	2	-	-	-	-	-	-	-	-	-	-	-	-	-			
11ヶ月	11ヶ月	1-4	15	1	-	3	1	14	-	1	-	4	-	-	-	-	-	-	-	-	1	-	-	-	-			
1歳	1歳	5-9	29	-	-	12	3	47	-	10	-	6	1	-	-	-	-	-	-	-	1	-	-	-	-			
2歳	2	10-14	8	3	2	12	1	38	-	2	-	4	2	-	-	-	-	-	-	-	-	-	-	-	-			
3歳	3	15-19	13	1	1	2	4	15	-	-	-	10	7	-	-	-	-	-	-	-	1	-	-	-	-			
4歳	4	20-24	2	-	8	11	2	24	-	-	-	5	9	-	-	-	-	-	-	-	-	-	-	-	-			
5歳	5	25-29	2	1	-	5	6	18	-	-	-	4	4	-	-	-	-	-	-	-	-	-	-	-	-			
6歳	6	30-34	-	1	-	9	4	12	-	-	-	2	3	-	-	-	-	1	-	-	-	-	-	-	-			
7歳	7	35-39	-	-	-	4	2	5	-	-	-	1	2	-	-	-	-	-	-	-	-	-	-	-	-			
8歳	8	40-44	-	-	-	7	2	6	-	-	-	1	3	-	-	-	-	-	-	-	-	-	-	-	-			
9歳	9	45-49	-	-	-	7	3	2	-	-	-	1	2	-	-	-	-	-	-	-	-	-	-	-	-			
10-14	10-14	50-54	-	-	-	6	10	1	2	-	-	-	2	-	-	-	3	-	-	-	-	-	-	-	-			
15-19	15-19	55-59	-	-	-	2	5	-	-	-	-	-	-	-	-	-	-	-	-	-	-	-	-	-	-			
20-29	20以上	60-64	-	-	-	4	14	-	-	-	-	-	1	-	-	-	1	-	-	-	-	-	-	-	-			
30-39		65-69	-	-	-	-	-	-	-	-	-	-	-	-	-	-	1	-	-	-	-	-	-	-	-			
40-49		70以上	-	-	-	-	-	-	-	-	-	-	-	-	-	-	-	-	-	-	-	-	-	-	-			
50-59			1	-	-	-	-	-	-	-	-	-	-	-	-	-	-	-	-	-	-	-	-	-	-			
60-69			2	-	-	-	-	-	-	-	-	-	-	-	-	-	-	-	-	-	-	-	-	-	-			
70-79(70以上)			-	-	-	-	-	-	-	-	-	-	-	-	-	-	-	-	-	-	-	-	-	-	-			
80歳以上			-	-	-	-	-	-	-	-	-	-	-	-	-	-	-	-	-	-	-	-	-	-	-			
前週比%			114.29			82.20	100.00	61.08	77.78	433.33	48.81		-	78.79		-	71.15	56.30		-	260.00		-	-	100.00		-	-