

長野県感染症情報（2017年(平成29年)第49週） （2017年12月4日～2017年12月10日）

2017年(平成29年)12月13日
 長野県健康福祉部保健・疾病対策課感染症対策係
 (課長)西垣明子 (担当)山崎千速 笠原ひとみ
 026-235-7148(直) 026-232-0111(代)内線2640
 026-235-7170(FAX)
 Email hoken-shippei@pref.nagano.lg.jp

●全数把握感染症

結核3例、潜在性結核1例、つつが虫病1例、レジオネラ症1例、カルバペネム耐性腸内細菌科細菌感染症1例の届出がありました。

●定点把握感染症

インフルエンザは前週に比べ約1.6倍増加しています。飯田及び上田地域では注意報の基準となる定点当たり10人を超えました。こまめに手洗いをを行うなどの感染予防に心がけるとともに、症状が現れた場合は早めに医療機関を受診し、十分な休息を取りましょう。

ノロウイルス感染症・食中毒にご注意！

<http://www.pref.nagano.lg.jp/hoken-shippei/kenko/kenko/kansensho/joho/norovirus.html>

今冬のインフルエンザ総合対策について

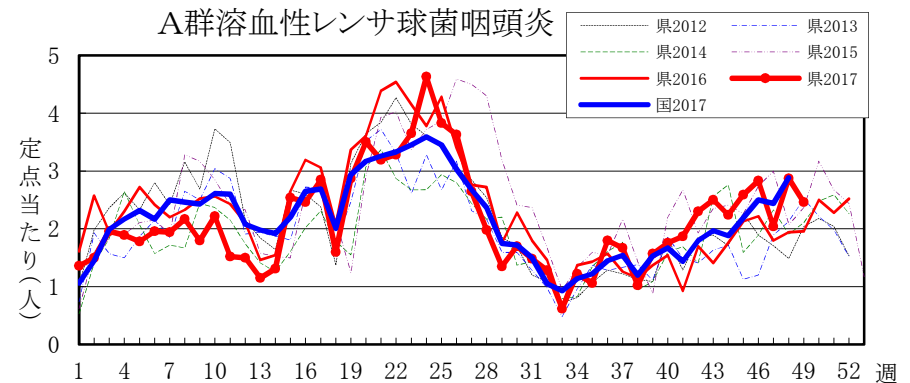
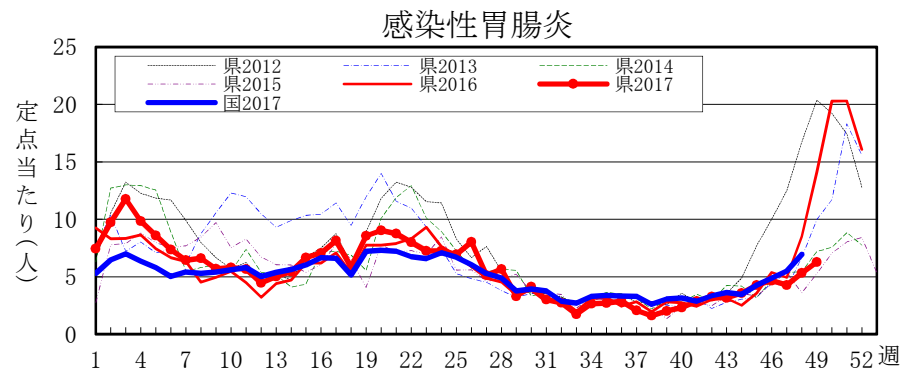
<http://www.mhlw.go.jp/bunya/kenkou/influenza/index.html>

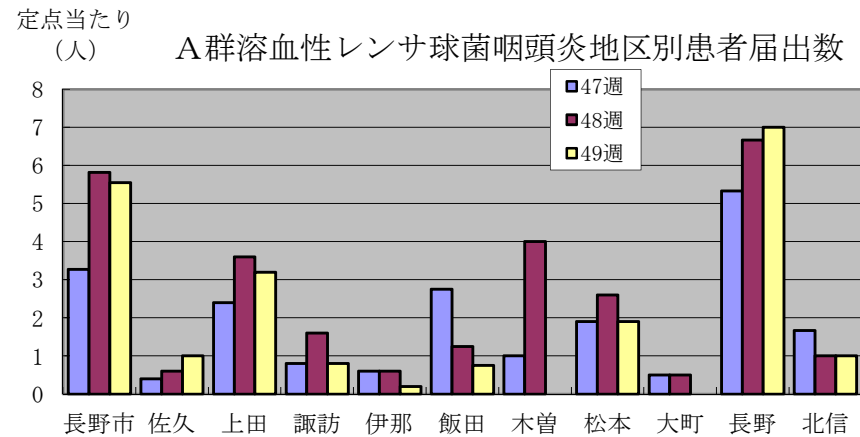
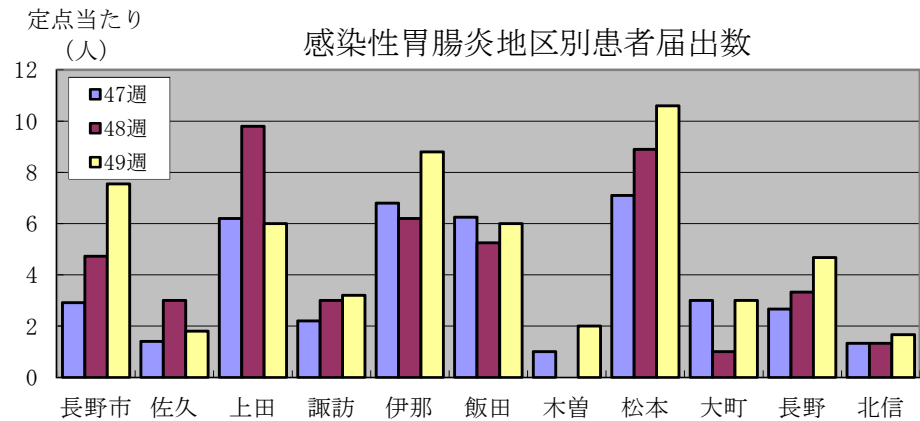
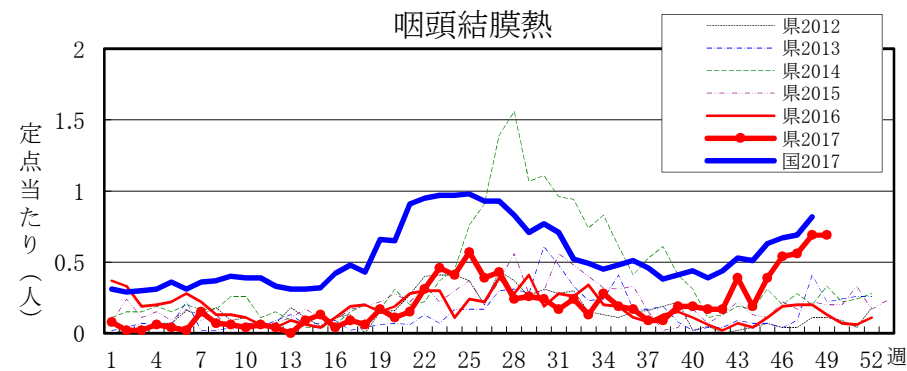
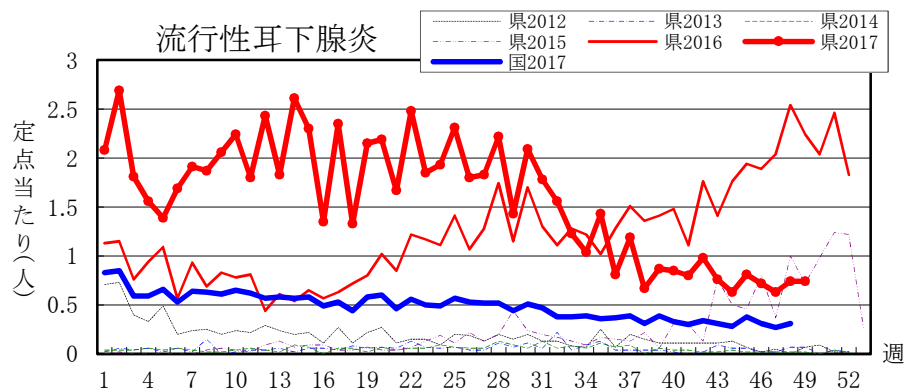
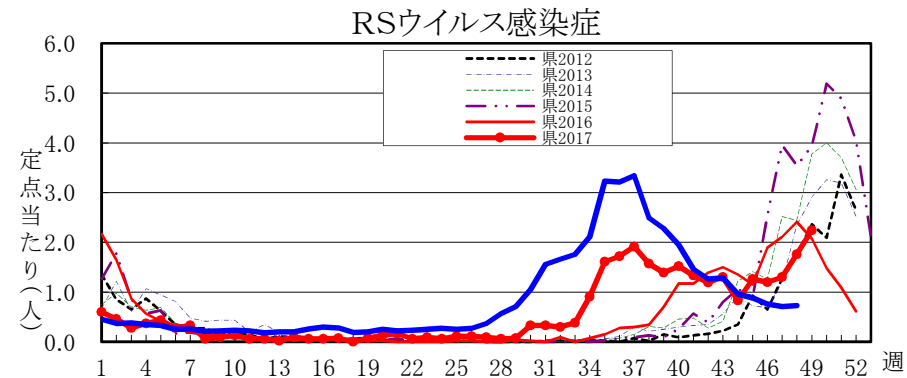
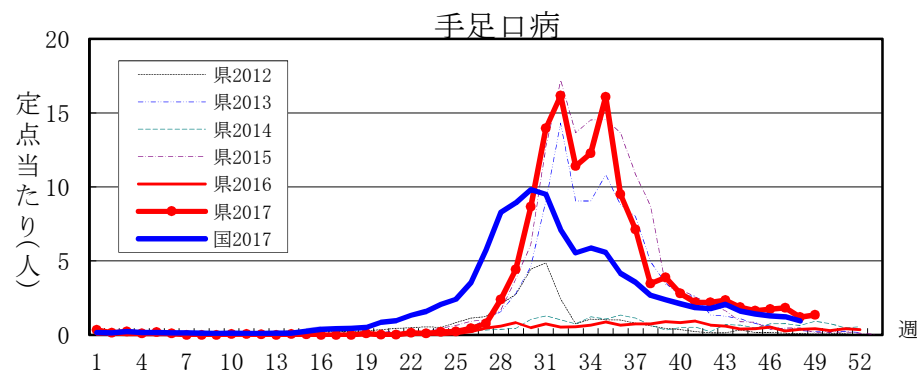
全数把握感染症届出状況

一類感染症	なし
二類感染症	結核 3例、潜在性結核 1例
三類感染症	なし
四類感染症	つつが虫病 1例、レジオネラ症 1例
五類感染症	カルバペネム耐性腸内細菌科細菌感染症 1例
動物感染症	なし

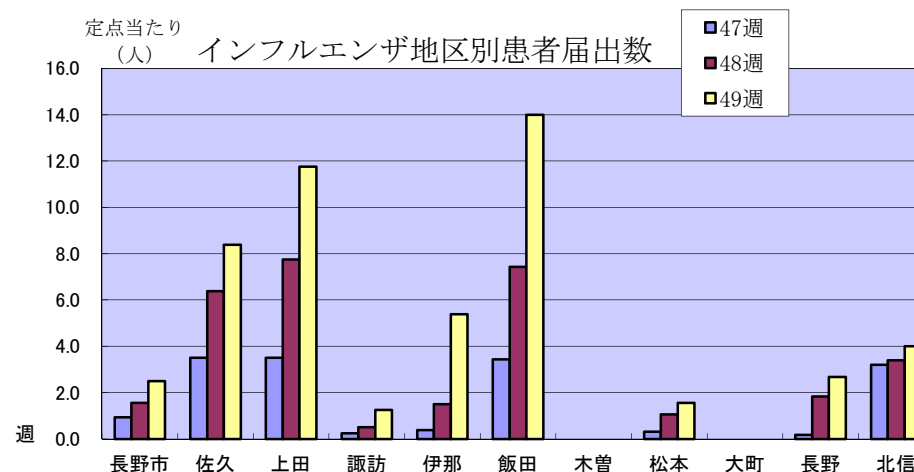
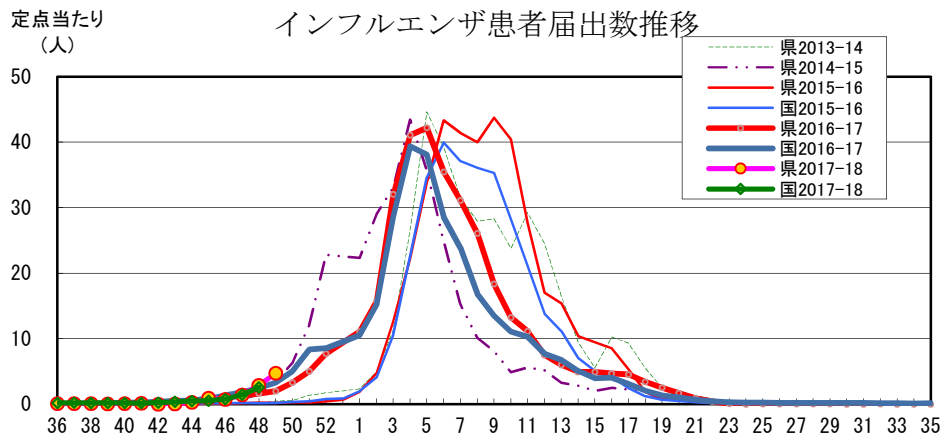
定点把握感染症届出状況

感染症名	今週	1週前	2週前
1 感染性胃腸炎	6.28	5.33	4.26
2 インフルエンザ	4.75	2.89	1.40
3 A群溶血性レンサ球菌咽頭炎	2.46	2.87	2.04
4 RSウイルス感染症	2.24	1.76	1.30
5 手足口病	1.35	1.20	1.83





長野県インフルエンザ情報（2017年（平成29年）第49週） （2017年12月4日～2017年12月10日）



・地区別定点当たり届出数（最近5週間）

	定点数	定点当たり届出数(人)				
		45週	46週	47週	48週	49週
長野市	16	0.13	0.50	0.94	1.56	2.50
佐久	8	4.63	2.38	3.50	6.38	8.38
上田	8	2.38	3.50	3.50	7.75	11.75
諏訪	8	0.63	0.13	0.25	0.50	1.25
伊那	8	0.25	0.00	0.38	1.50	5.38
飯田	7	0.29	0.00	3.43	7.43	14.00
木曾	2	0.00	0.00	0.00	0.00	0.00
松本	16	0.63	0.19	0.31	1.06	1.56
大町	3	0.00	0.00	0.00	0.00	0.00
長野	6	0.17	0.50	0.17	1.83	2.67
北信	5	0.00	0.40	3.20	3.40	4.00
全県	87	0.90	0.74	1.40	2.89	4.75

参考： 注意報: 10人以上30人未満
警報: 30人以上

・インフルエンザウイルスサーベイランス（地区別検体数及び結果）

	第 47 週					第 48 週					シーズン累計(36週～)				
	検体数	AH1pdm09	A香港	B(山形)	B(ビクトリア)	検体数	AH1pdm09	A香港	B(山形)	B(ビクトリア)	検体数	AH1pdm09	A香港	B(山形)	B(ビクトリア)
長野市	-	-	-	-	-	1	-	-	-	-	3	2	-	-	-
佐久	-	-	-	-	-	-	-	-	-	-	-	-	-	-	-
上田	-	-	-	-	-	-	-	-	-	-	3	3	-	-	-
諏訪	-	-	-	-	-	-	-	-	-	-	-	-	-	-	-
伊那	-	-	-	-	-	-	-	-	-	-	-	-	-	-	-
飯田	-	-	-	-	-	-	-	-	-	-	-	-	-	-	-
木曾	-	-	-	-	-	-	-	-	-	-	-	-	-	-	-
松本	-	-	-	-	-	-	-	-	-	-	1	1	-	-	-
大町	-	-	-	-	-	-	-	-	-	-	-	-	-	-	-
長野	-	-	-	-	-	-	-	-	-	-	2	2	-	-	-
北信	-	-	-	-	-	-	-	-	-	-	-	-	-	-	-
合計	-	-	-	-	-	1	-	-	-	-	9	8	-	-	-

検体数「-」の地区は、検体が採取されなかったことを示す。速報値のため今後の集計で変更が生じることがあります。
学校等での集団発生 <http://www.pref.nagano.lg.jp/hoken-shippei/kenko/kenko/kansensho/joho/influ2.html>