

長野県感染症情報（2017年（平成29年）第51週） （2017年12月18日～2017年12月24日）

2017年（平成29年）12月27日
 長野県健康福祉部保健・疾病対策課感染症対策係
 （課長）西垣明子（担当）山崎千速 笠原ひとみ
 026-235-7148(直) 026-232-0111(代)内線2640
 026-235-7170(FAX)
 Email hoken-shippei@pref.nagano.lg.jp

●全数把握感染症

梅毒の今年の届出数は30例となり、昨年1年間の届出数（20例）を上回っています。昭和59年（1984年、30例）以来33年ぶりの届出数となっています。

●定点把握感染症

インフルエンザは定点当たり20.08人となり、インフルエンザ注意報発令基準（同10人）を上回ったことから、本日、インフルエンザ注意報を発令しました。今後1か月程度は大きな流行が懸念されますので、手洗いをこまめに行うなどの感染予防を心がけるとともに、症状が現れた場合は早めに医療機関を受診し、十分な休息を取りましょう。

●次週52週の発行は、2018年1月5日（金）の予定です。

今冬のインフルエンザ総合対策について

<http://www.mhlw.go.jp/bunya/kenkou/influenza/index.html>

ノロウイルス感染症・食中毒にご注意！

<http://www.pref.nagano.lg.jp/hoken-shippei/kenko/kenko/kansensho/joho/norovirus.html>

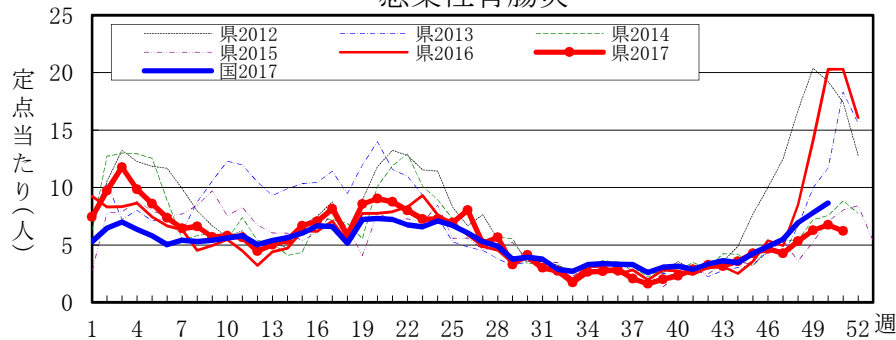
全数把握感染症届出状況

一類感染症	なし
二類感染症	結核 3例、潜在性結核 2例
三類感染症	なし
四類感染症	レジオネラ症 1例
五類感染症	後天性免疫不全症候群1例、侵襲性肺炎球菌感染症2例、梅毒2例
動物感染症	なし

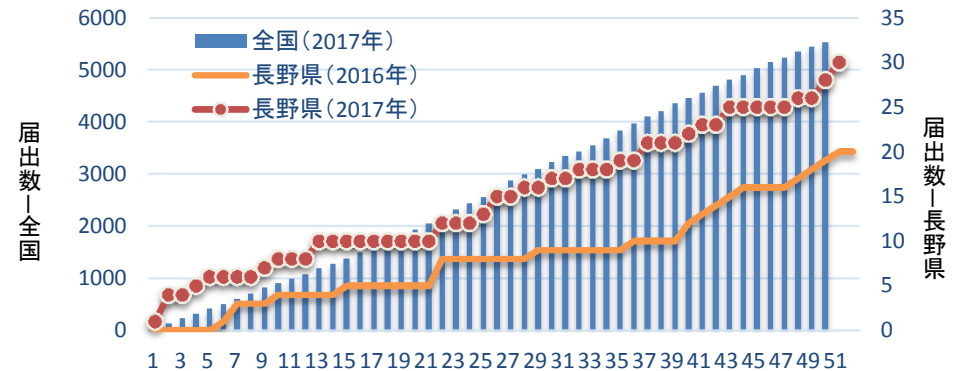
定点把握感染症届出状況

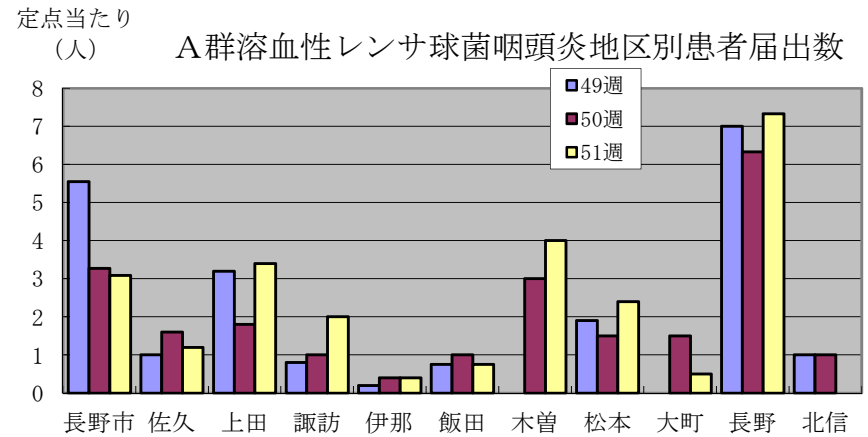
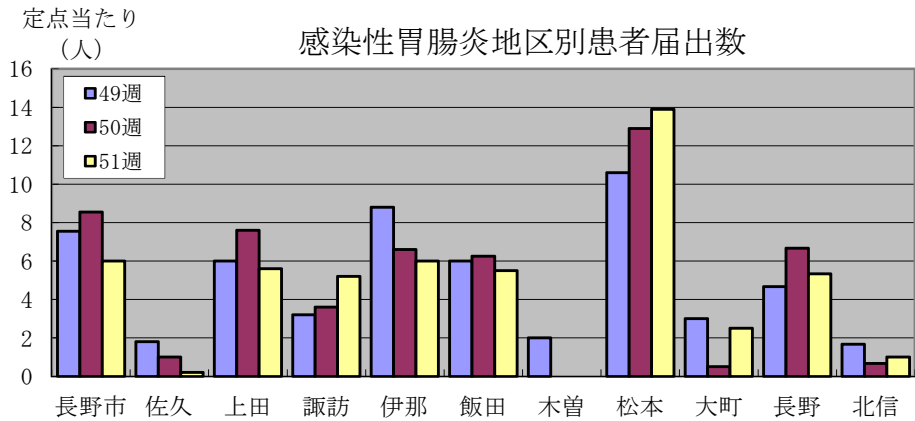
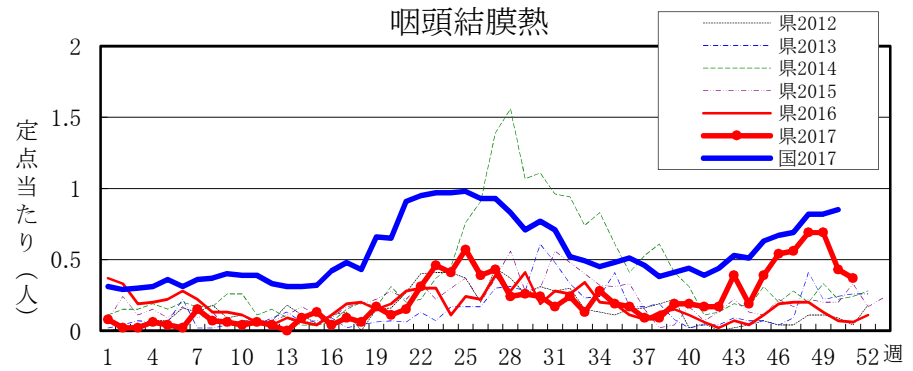
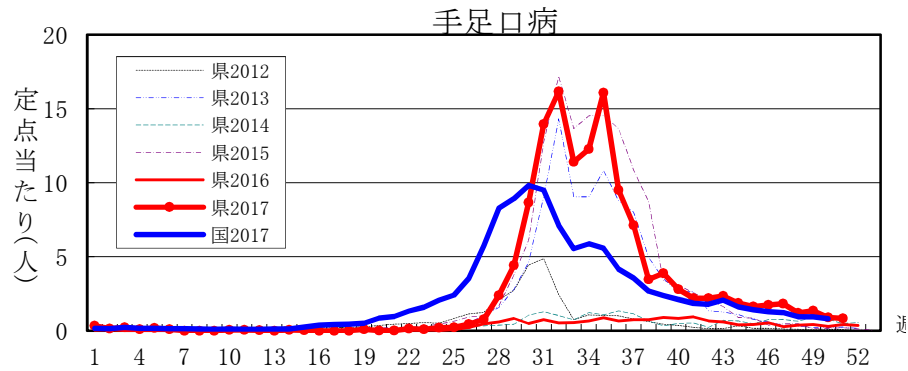
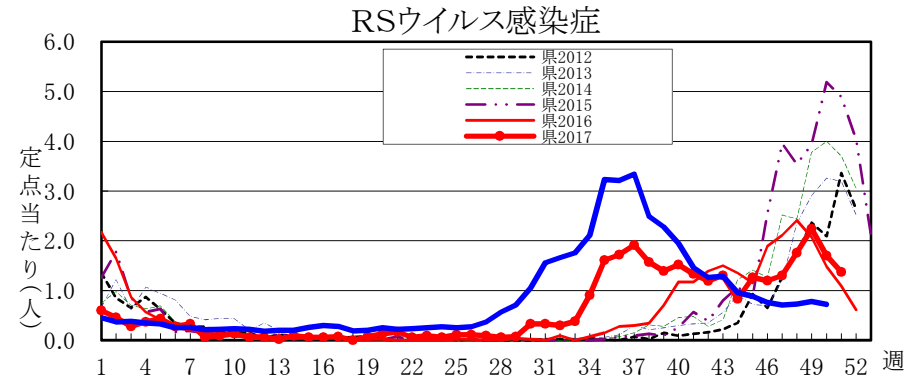
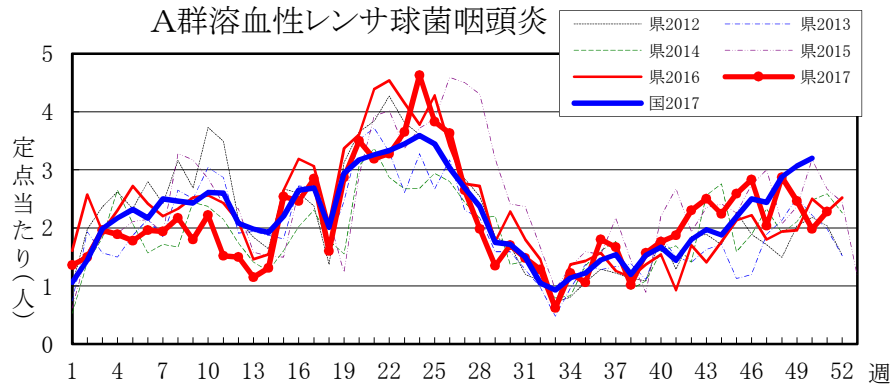
感染症名	今週	1週前	2週前
1 インフルエンザ	20.08	9.74	4.75
2 感染性胃腸炎	6.22	6.76	6.28
3 A群溶血性レンサ球菌咽頭炎	2.28	1.98	2.46
4 RSウイルス感染症	1.37	1.70	2.24
5 手足口病	0.83	0.91	1.35

感染性胃腸炎

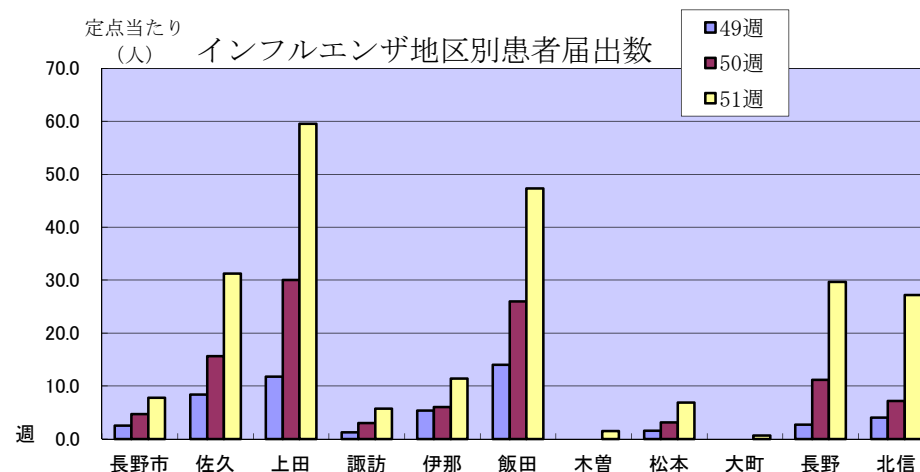
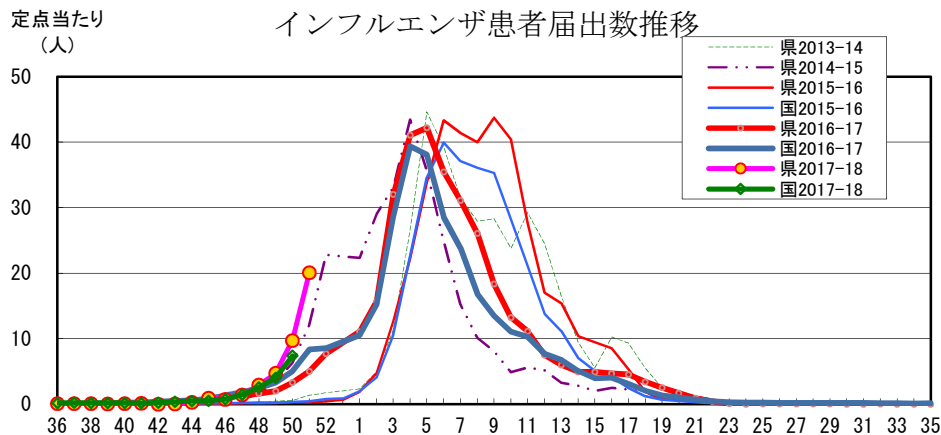


梅毒(累積 全国、長野県)





長野県インフルエンザ情報（2017年（平成29年）第51週） （2017年12月18日～2017年12月24日）



・地区別定点当たり届出数（最近5週間）

	定点数	定点当たり届出数(人)				
		47週	48週	49週	50週	51週
長野市	16	0.94	1.56	2.50	4.69	7.75
佐久	8	3.50	6.38	8.38	15.63	31.25
上田	8	3.50	7.75	11.75	30.00	59.50
諏訪	8	0.25	0.50	1.25	3.00	5.75
伊那	8	0.38	1.50	5.38	6.00	11.38
飯田	7	3.43	7.43	14.00	26.00	47.29
木曾	2	0.00	0.50	0.00	0.00	1.50
松本	16	0.31	1.06	1.56	3.13	6.88
大町	3	0.00	0.00	0.00	0.00	0.67
長野	6	0.17	1.83	2.67	11.17	29.67
北信	5	3.20	3.40	4.00	7.20	27.20
全県	87	1.40	2.90	4.75	9.74	20.08

参考： 注意報: 10人以上30人未満
警報: 30人以上

・インフルエンザウイルスサーベイランス（地区別検体数及び結果）

	第 49 週					第 50 週					シーズン累計(36週～)				
	検体数	AH1pdm09	A香港	B(山形)	B(ビクトリア)	検体数	AH1pdm09	A香港	B(山形)	B(ビクトリア)	検体数	AH1pdm09	A香港	B(山形)	B(ビクトリア)
長野市	4	1	1	-	-	1	1	-	-	-	8	4	1	-	-
佐久	-	-	-	-	-	-	-	-	-	-	-	-	-	-	-
上田	-	-	-	-	-	-	-	-	-	-	4	4	-	-	-
諏訪	-	-	-	-	-	-	-	-	-	-	-	-	-	-	-
伊那	-	-	-	-	-	-	-	-	-	-	-	-	-	-	-
飯田	-	-	-	-	-	-	-	-	-	-	-	-	-	-	-
木曾	-	-	-	-	-	-	-	-	-	-	-	-	-	-	-
松本	3	-	1	2	-	1	-	-	1	-	7	1	3	3	-
大町	-	-	-	-	-	-	-	-	-	-	-	-	-	-	-
長野	-	-	-	-	-	1	1	-	-	-	3	3	-	-	-
北信	-	-	-	-	-	-	-	-	-	-	-	-	-	-	-
合計	7	1	2	2	-	3	2	-	1	-	22	12	4	3	-

検体数「-」の地区は、検体が採取されなかったことを示す。速報値のため今後の集計で変更が生じることがあります。
学校等での集団発生 <http://www.pref.nagano.lg.jp/hoken-shippe/kenko/kenko/kansensho/joho/influ2.html>