

## 難病患者就職サポーター出張相談

難病患者就職サポーターが難病相談支援センターに出張し、  
難病相談支援員と一緒に相談に応じます。ご希望の方は、センターまでご連絡ください。

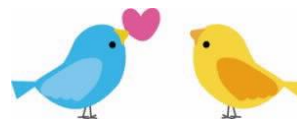
- 助言者：ハローワーク松本（難病患者就職サポーター）  
両角、青木（難病相談支援員）
- 会場：長野県難病相談支援センター 相談室
- 要予約 お問い合わせ先：(0263)34-6587

## 障害年金に関する社会保険労務士の出張相談

社会保険労務士の方が難病相談支援センターに出張し、難病相談支援員と一緒に相談に  
応じます。ご希望の方は、センターまでご連絡ください。

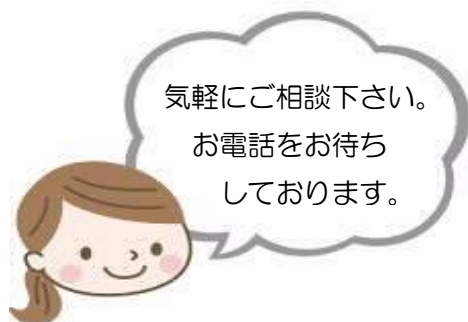
- 助言者：中曽根あきら氏（社会保険労務士）、両角、青木（難病相談支援員）
- 会場：長野県難病相談支援センター 相談室
- 要予約 お問い合わせ先：(0263)34-6587

## ピア相談



ピアとは仲間という意味です。同じような悩みを共有する仲間として、患者本人、家族などの  
ピア相談員や患者会などを紹介し、おつなぎします。お問合せ先は、下記の通りです。

- ピア相談員：各保健福祉事務所健康づくり支援課、長野県難病相談支援センター
- 患者会情報：各保健福祉事務所健康づくり支援課  
長野県難病相談支援センターホームページ（QRコード）



気軽にご相談下さい。  
お電話をお待ち  
しております。

長野県難病相談支援センター

住所：長野県松本市旭 2-11-30 旭町庁舎 2 階

電話：(0263)34-6587 FAX：(0263)34-6589

e-mail：[nanbyo@shinshu-u.ac.jp](mailto:nanbyo@shinshu-u.ac.jp)