

小境・鷹落山麓里山整備利用地域について

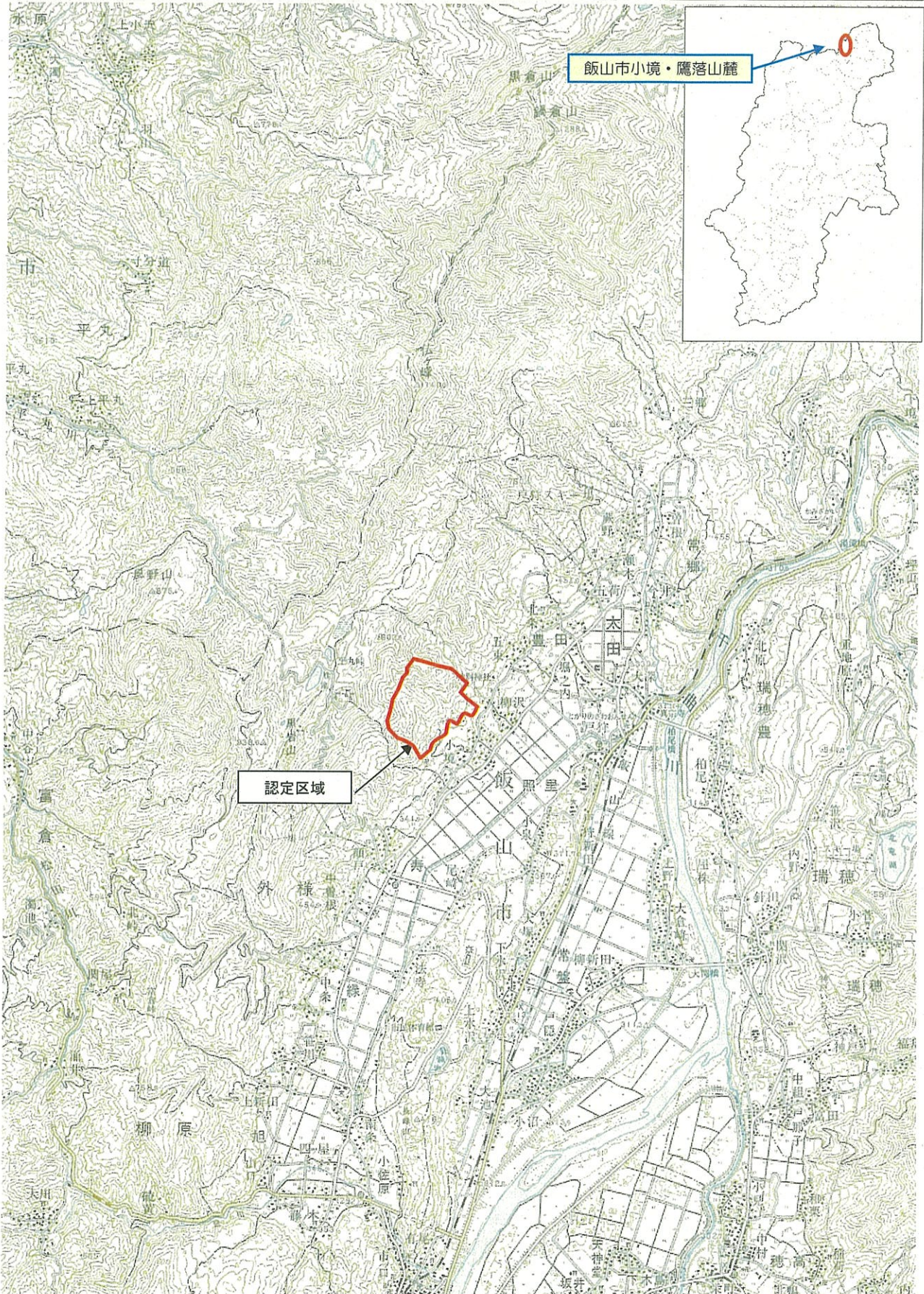
- 1 認定年月日
平成 30 年 12 月 28 日
- 2 地域の概要
別紙のとおり
- 3 構成団体
小境区（押出組、町組、立道組）、NPO法人フォレスト工房もくり
- 4 第 3 期森林税を活用した活動実績

年 度	活 動 内 容	森林税活用額
平成 30 年度	地元産干し柿を使った菓子づくり、林福連携研修 次年度活動計画 等	255,000
令和元年度	信州大学キャリア教育（伐木造材講習、樹木観察等） 文化学園長野高校校外実習（生き物観察、植物採集等） 森林療法による認知症予防講演会・体験会 森林作業道整備 3 路線 1,131m、伐木造材安全講習会	3,199,000
令和 2 年度	おてんま協力隊による間伐・造材・搬出	148,000
	計	3,602,000



「おてんま協力隊」による間伐作業

里山整備利用地域「飯山市小境・鷹落山麓」



開かれた里山の整備・利用計画書

北信地域振興局長 様

里山整備利用推進協議会の名称

小境・鷹落山麓里山整備利用推進協議会

住 所

長野県飯山市大字豊田1105

代表者 氏名

三ツ井 修

1. 里山整備利用地域の名称等

名 称	小境・鷹落山麓里山整備利用地域
認定年月日	平成30年12月28日
認定面積	120 ha

2. 県民協働による里山の整備・利用事業（一般）の実績及び計画（平成30年度以降）

単位：万円

活用実績・計画	2018年度	2019年度	2020年度	年度	年度	計
里山整備利用地域活動推進事業 (最長3年間：補助率10/10以内)	25	207	14	-	-	246
里山資源利活用推進事業 (上限事業費150万円：補助率3/4以内)	-	150	-	-	-	150

3. 「開かれた里山」における活動の基本方針

(1) 里山整備利用地域における協議会の活動状況

2018年～2020年にかけて、森林税を活用して、森林環境教育、林福連携事業（森林を使った健康づくり）、干し柿を使った菓子作り、作業道の補修など各種事業を行った。

それ以降の、新型コロナウイルス蔓延の時期は、小境・鷹落山麓里山整備利用地域としては活動を行っていない。

(2) 里山整備利用地域の特長

長野県の北部飯山市街地北、鷹落山の裾野に広がる水田を望む里山地域である。随所に天然の湧水があり、ギフチョウ・ヒメギフチョウの混生地やカタクリの群生地のある国指定天然記念物の黒岩山や、信越トレイル、かまくらの里等の観光拠点からも近い位置にある。森林はスギ31%、カラマツ 5%、その他広葉樹 61%、未立木・崩壊地3%で、このうち 37%が人工林となっている。標準伐期齢以上の森林が97%となっており高齢林が全体のほとんどを占めている。現在、部分的に里山体験等で間伐等が行われている。

(3) 「開かれた里山」としての整備・利用の方針

- ア より多くの県民等が広く親しめる「開かれた里山」づくりの考え方
森林に関わりたい人は一定数はいるが、普通の集落には入りにくい。当協議会が受け皿になって、地区外の方が森林に親しめるような場所としたい。
- イ 「開かれた里山」における森林整備の方針
広葉樹の面積が多いことから、地区外の方の力を借りて、生物の多様性の保全を目指して整備を行う。また、人工林においても地区外の方の力を借り災害に強い森づくりを目指す。
- ウ 「開かれた里山」の整備・利用に向けた里山整備利用推進協議会の活動
以下の活動の実施
 1. 木遣い人材育成プロジェクト（森林環境教育）
 2. 関係人口による里山の保全
 3. 森歩きを通じた健康づくり

(4) 「開かれた里山」の対象とする里山整備利用地域の面積及び位置

面積 235 ha 位置は別添森林計画図のとおり

4. 「開かれた里山」の整備・利用の全体計画

計画内容	令和5年度	令和6年度	令和7年度	令和8年度	令和9年度	計
「開かれた里山」における森林整備 計 (ha)						
(m)						
花木等の植栽 (ha)						
下刈り (ha)						
修景林間整備 (ha)						
竹林整備 (ha)						
① その他整備 () (ha)						
② 付帯施設等整備 (作業道・側溝) (m)						

「開かれた里山」における 里山整備利用地域活動推進事業 (2年間：補助率10/10以内)		312	158			470
整備計画の策定・地域の合意形成等(万円)						
「開かれた里山」における 里山資源利活用推進事業 (上限事業費100万円：補助率3/4以内)		100	0			100
資機材導入等(万円)						

5. 「開かれた里山」における活動の広報計画

広報活動の計画 (具体的な方法、頻度等)	HP	ホームページ内のFBによる広報
	SNS	フェイスブック(FB)による広報
	広報誌等	-

6. 「開かれた里山」における県民等の利活用計画人数(計画年度から5年後まで)

計画の内容	令和5年度	令和6年度	令和7年度	令和8年度	令和9年度	令和10年度	合計
イベント等による利活用計画人数(人)		30	50	80	100	120	380
イベント以外の利活用計画人数(人)		20	30	30	30	30	140
合計(人)		50	80	110	130	150	520