

長野県森林づくり県民税活用事業(北信地域)一覧

(令和4年1月31日現在)

単位:千円

事業区分		事業概要	平成30年度実績	令和元年度実績	令和2年度実績	令和3年度実績見込	計
1 「防災・減災」及び「住民等による利活用」のための里山整備							
みんなで支える里山整備事業	【防災・減災】	「防災・減災」の観点から、未整備の里山のうち、科学的知見等を活用して優先的に整備が必要な箇所を絞り込み、間伐を推進		3,67ha	11,53ha	0,18ha	15,38ha
	【ライフライン等保全対策】	倒木によるライフラインへの被害や人的被害を防ぐため、ライフライン周辺や生活圏内の危険木伐採を促進	1,113	7,926	120	9,159	
里山整備方針作成事業		「防災・減災」及び「住民等の利活用」のための里山の整備を進めるため、航空レーザー測量の成果等を活用して優先整備箇所を特定、図面化する		1件			1件
道路への倒木防止事業		道路への倒木の恐れがある危険木を伐採し通行止めリスクの軽減を図る	4,000	4,000	3,000	11,000	
河畔林整備事業		河畔林において洪水時に流れ出る危険のある木を減らすことで洪水被害を防止・軽減する	3,059	3,366	1,045	7,470	
里山整備利用地域活動推進事業		「里山整備利用地域」において地域住民による里山整備利用推進協議会の立ち上げ及び活動計画の作成を支援	1地域 255	2地域 2,695	5地域 1,070	3地域 802	延 11地域 4,822
里山資源利活用推進事業		里山の資源を有効に活用する自律的・持続的な体制を構築するための資機材の導入等を支援		1地域 1,125	2地域 874		3地域 1,999
計			255	13,292	18,038	11,778	43,363
2 自立的・持続的な森林管理のための間伐材等の利活用							
地消地産による木の香る暮らしづくり事業	「子どもの居場所」木質空間整備事業	県産材に囲まれた地域づくり及び将来の県産材利用者づくりを推進するため、「子供の居場所」の木造、木質化やおもちゃ等の設置を支援	3件 2,871	3件 786	2件 2,084	2件 2,211	10件 7,952
	木工体験活動支援事業	木工体験に興味を持つ子供を増やすため、木工体験活動を支援	3件 947	1件 36			4件 983
計			3,818	822	2,084	2,211	8,935
3 多様な県民ニーズに応えるための森林の利活用							
学校林等利活用促進事業		学校林の整備及び学校林活動に必要な施設・簡易設備の導入に支援する。			1件 59	1件 125	2件 184
観光地等魅力向上森林景観整備事業		豊かな森林資源を生かした観光地の魅力向上を図るため、地域の景観に合致した森林整備等を推進し、観光地等の魅力向上を図る	1件 1,069	2件 1,628	1件 1,475	2件 3,642	6件 7,814
森林セラピー推進支援事業		森林セラピー基地の整備等を通じて、森林セラピーの利用促進とともに関連産業との連携を強化し、セラピー基地の魅力向上を図る	1件 155	1件 507	1件 780	1件 504	4件 1,946
計			1,224	2,135	2,314	4,271	9,944
4 市町村に対する財政調整的視点での支援							
森林づくり推進支援金		森林づくり指針に掲げる方針を踏まえつつ、森林に関する様々な課題解決のための取り組みを支援	6件 5,139	6件 4,904	6件 5,041	6件 5,111	24件 20,195
合計			10,436	21,153	27,477	23,371	82,437

北信地域における長野県森林づくり県民税事業

1 「防災・減災」及び「住民等による利活用」のための里山整備

(1) 防災・減災のための里山等の整備

ア みんなで支える里山整備事業

「防災・減災」の観点から、未整備の森林のうち、科学的知見等を活用して優先的に整備が必要な箇所の間伐の推進とライフラインへの倒木の恐れがある危険木及び枯損木の処理を支援する。

年度	事業主体	補助金額(千円)	実施内容
R元	北信州森林組合	1,113	間伐等 3.67ha
R2	北信州森林組合	7,385	間伐 11.53ha、作業道 1,092m
	栄村森林組合	541	間伐 0.8ha、作業道 109m
	栄村	802	危険木の伐採 30本
	計	8,728	
R3	山ノ内町	1,960	危険木の伐採 34本
	栄村	4,851	危険木の伐採 285本
	NPO 法人フォレスト工房もくり	120	間伐 0.18ha、作業道 94m
	計	6,931	



栄村 積雪により架線に被害を与える可能性がある危険木の伐採

イ 里山整備方針作成事業

航空レーザー測量の成果等を活用して危険性が高い箇所を絞り込み、優先整備箇所の特
定、図面化をすることを支援する。

年度	事業主体	補助金額(千円)	実施内容
R元	北信林業振興会	1,300	管内全市町村分をまとめて実施

(2) 道路への倒木防止事業

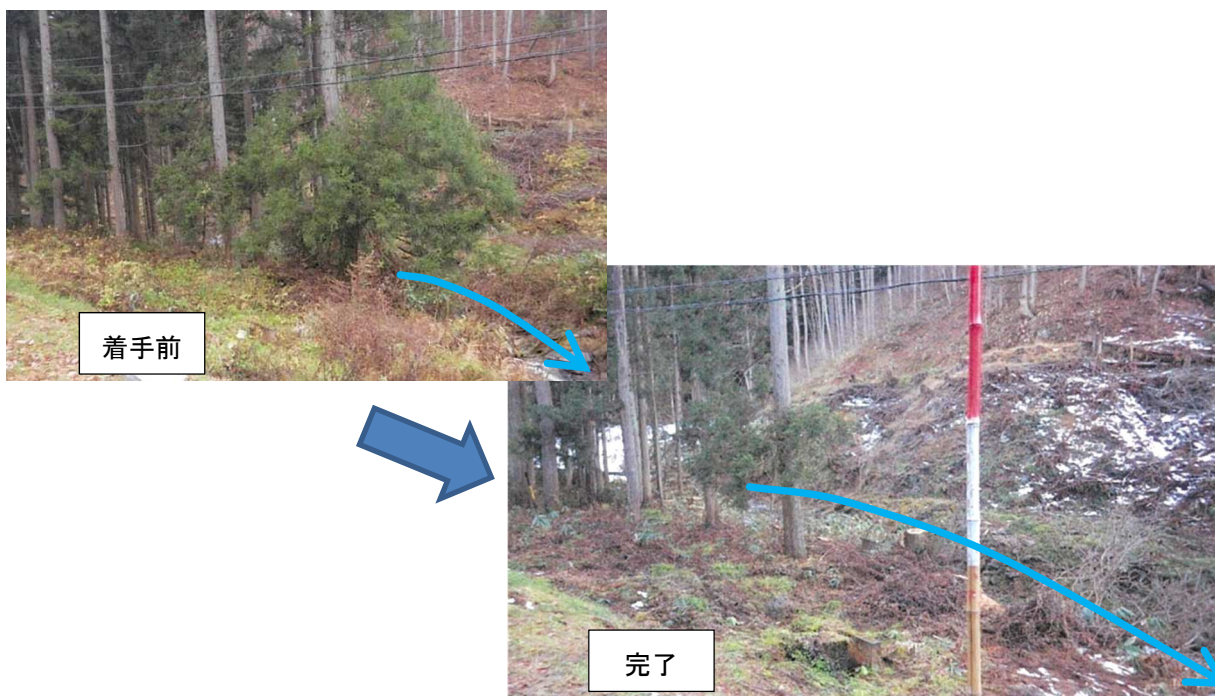
台風等の異常気象時に倒木による通行止めや停電が発生していることから、道路への倒木の恐れがある危険木を伐採し通行止めリスクの低減を図り、県民の安全・安心な暮らしを守る。

年度	事業主体	事業費(千円)	箇所名
R元	長野県(建設部道路管理課)	4,000	国道117号線 飯山市伍位野
R2	長野県(建設部道路管理課)	4,000	国道292号線 山ノ内町志賀高原
R3	長野県(建設部道路管理課)	2,000	県道奥志賀高原栄線 栄村箕作ほか
		1,000	県道秋山郷森宮野原(停)線 栄村長瀬
	計	3,000	

(3) 河畔林整備事業

河畔林における枯損木や細く倒れやすい立木等の洪水時に流れ出る危険木を減らすことで、洪水被害を防止・軽減する。

年度	事業主体	補助金額(千円)	箇所名
R元	木島平村	3,059	木島平村上木島 糠塚大川
R2	木島平村	3,366	木島平村上木島 糠塚大川
R3	長野県(建設部河川課)	1,045	山ノ内町須賀川 倉下川



山ノ内町須賀川倉下川 河畔林の危険木伐採

(4) 県民協働による里山の整備・利用

認定済里山整備利用地域：

中野市 高社山四区里山整備利用地域、篠井・北大熊里山整備利用地域

飯山市 小境・鷹落山麓里山整備利用地域、関沢里山整備利用地域

山ノ内町 湯田中地区里山整備利用地域

ア 里山整備利用地域活動推進事業

長野県ふるさとの森林づくり条例に基づく「里山整備利用地域」の認定地域において、地域住民による里山整備利用推進協議会の立ち上げ及び里山整備利用地域活動計画の作成等を支援する。

年度	市町村	事業主体	補助金額(千円)	実施内容
H30	飯山市	小境・鷹落山麓里山整備利用協議会	255	林福連携関連研修、地元産品を用いた試作品開発等
R元	飯山市	小境・鷹落山麓里山整備利用協議会	2,074	林福連携関連研修、地元産品を用いた試作品開発等、作業道、歩道の整備
	山ノ内町	湯田中地区里山整備利用協議会	621	枯損木の伐倒
	計		2,695	
R2	中野市	高社山四区里山整備利用推進協議会	38	安全講習会開催
	飯山市	小境・鷹落山麓里山整備利用推進協議会	148	おてんま協力隊の実施
	飯山市	関沢里山整備利用推進協議会	82	安全講習会開催 作業用消耗品購入
	中野市	篠井・北大熊里山整備利用推進協議会	368	安全講習会開催 作業用消耗品購入、巣箱づくり体験等
	山ノ内町	湯田中地区里山整備利用推進協議会	445	安全講習会開催 支障木等伐採作業
	計		1,081	
R3	山ノ内町	湯田中地区里山整備利用推進協議会	512	安全講習会開催 支障木等伐採作業
	中野市	高社山四区里山整備利用推進協議会	224	安全講習会開催 地域活動集合同所整備
	中野市	篠井・北大熊里山整備利用推進協議会	66	植栽箇所下刈作業
	計		802	



山ノ内町湯田中 伐採作業集合写真



中野市高社山四区 活動集合同所整備

イ 里山資源利活用推進事業

里山の資源を有効に活用し地域に還元する仕組みづくりを進めるため、自立的・持続的な管理体制の構築に必要な資材の導入等を支援する。

年度	市町村	事業主体	補助金額(千円)	実施内容
R 元	飯山市	小境・鷹落山麓里山整備利用協議会	1,125	作業道(歩道)の整備
R 2	飯山市	関沢里山整備利用協議会	534	地域材活用施設整備
	中野市	篠井・北大熊里山整備利用推進協議会	340	森林整備資材購入
	計		874	

2 自立的・持続的な森林管理のための間伐材等の利活用

・地産地消による木の香る暮らしづくり事業

ア 「子どもの居場所」木質空間整備事業

親子が共に触れ合う「子どもの居場所」の木造・木質化、県産材のおもちゃ・調度品の設置を支援する。

年度	市町村	事業主体	補助金額(千円)	実施内容
H30	中野市	学校法人 マリア学園	375	木製の収納棚設置 2基
	中野市	学校法人 伊藤学園	2,316	玄関ホール及び教室の木質化
	飯山市	飯山市	180	木製おもちゃ導入 9セット
	計		2,871	
R 元	中野市	平岡小学校	375	下駄箱設置
	中野市	学校法人 マリア学園	375	収納棚設置
	計		750	
R 2	中野市	中野市	1,709	保育園へ木の調度品やおもちゃを設置
	中野市	学校法人 マリア学園	375	木の調度品設置
	計		2,084	
R 3	中野市	中野市	2,054	保育園、児童クラブへの木の調度品設置
	中野市	長野トヨタ自動車(株)	157	キッズスペースへの木の調度品設置
	計		2,211	

イ 木工体験活動支援事業

子どもが木や森への理解を深める木工体験活動と、それに付随する森林・木材に関する学習、森林整備体験に支援する。

年度	市町村	事業主体	補助金額(千円)	実施内容
H30	中野市	中野市	450	学校内の樹木を利用したベンチづくり
	山ノ内町	山ノ内町	207	児童による西小学校の内装木質化
	山ノ内町	NPO 法人 よませ自然学校	290	「森のたから箱・箱膳」や「マイ箸づくり」などの木工体験活動
	計		947	
R 元	山ノ内町	里山ようちえん おやまのおうち	36	木工体験活動

3 多様な県民ニーズに応えるための森林の利活用

(1) 森林の教育利用の推進

・学校林等利活用促進事業

学校林の整備及び学校林活動に必要な施設・簡易設備の導入に支援する。

年度	事業主体	補助金額(千円)	実施内容
R 2	下高井農林高校	59	学校林活動に活用する資機材(丸のこ等)の譲与
R 3	下高井農林高校	125	学校林活動に活用する資機材(テント等)の購入

(2) 観光地における景観形成のための森林等の整備

・観光地等魅力向上森林景観整備事業

観光地の魅力向上を図るため、地域の景観に合致した森林整備等の推進を支援する。

年度	事業主体	補助金額(千円)	実施内容
H30	山ノ内町	1,069	R292 沿いの眺望確保のための立木伐採
R 元	山ノ内町	1,089	R292 沿いの眺望確保のための立木伐採
	木島平村	539	木島平スキー場周辺の眺望確保のための立木伐採
	計	1,628	
R 2	山ノ内町	1,475	R292 沿いの眺望確保のための立木伐採
R 3	山ノ内町	1,782	R292 沿いの眺望確保のための立木伐採
	野沢温泉村	1,860	つつじ山公園の眺望確保のための立木伐採
	計	3,642	



山ノ内町 R292 眺望確保

(3) 森林セラピー推進支援事業

森林セラピーの利用を推進するため、森林セラピー基地等の森林保全整備や施設整備を支援する。

年度	事業主体	補助金額(千円)	実施内容
H30	飯山市	155	修景林間整備
R 元	飯山市	507	施設補修等
R 2	飯山市	780	修景林間整備、歩道整備
R 3	飯山市	504	修景林間整備、休憩施設及び看板設置

4 市町村に対する財政調整的視点での支援

・森林づくり推進支援金

森林に関する各地域の様々な課題解決のために市町村が独自に行うきめ細やかな仕組みを支援するとともに、事業実施後は市町村において成果の把握・検証を行います。

年度	事業主体	補助金額(千円)	実施内容
H30	中野市	1,056	緩衝帯整備
	飯山市	907	緩衝帯整備
	山ノ内町	1,213	志賀高原スキー場森林再生
	木島平村	486	カヤノ平牧場森林再生
	野沢温泉村	518	県産材木製ベンチ購入
	栄村	959	カシノナガキクイムシによる枯損木の伐採
	計	5,139	
R元	中野市	830	遊歩道のチップ舗装
	飯山市	935	緩衝帯整備
	山ノ内町	1,206	志賀高原スキー場森林再生
	木島平村	482	県産材木製ベンチ購入
	野沢温泉村	516	県産材木製ベンチ購入
	栄村	935	緩衝帯整備
	計	4,904	
R2	中野市	1,024	遊歩道木製階段の整備、緩衝帯整備
	飯山市	935	県産材木製ベンチ購入
	山ノ内町	1,202	緩衝帯整備
	木島平村	473	県産材遊具の購入
	野沢温泉村	508	県産材木製ベンチ購入
	栄村	899	緩衝帯整備
	計	5,041	
R3	中野市	1,042	森林公園内木橋補修
	飯山市	946	県産材木製ベンチ購入
	山ノ内町	1,224	志賀高原スキー場森林再生
	木島平村	482	県産材遊具の購入
	野沢温泉村	515	県産材木製ベンチ、商品棚購入
	栄村	902	緩衝帯整備
	計	5,111	



木島平村 木製遊具



山ノ内町 スキー場森林再生