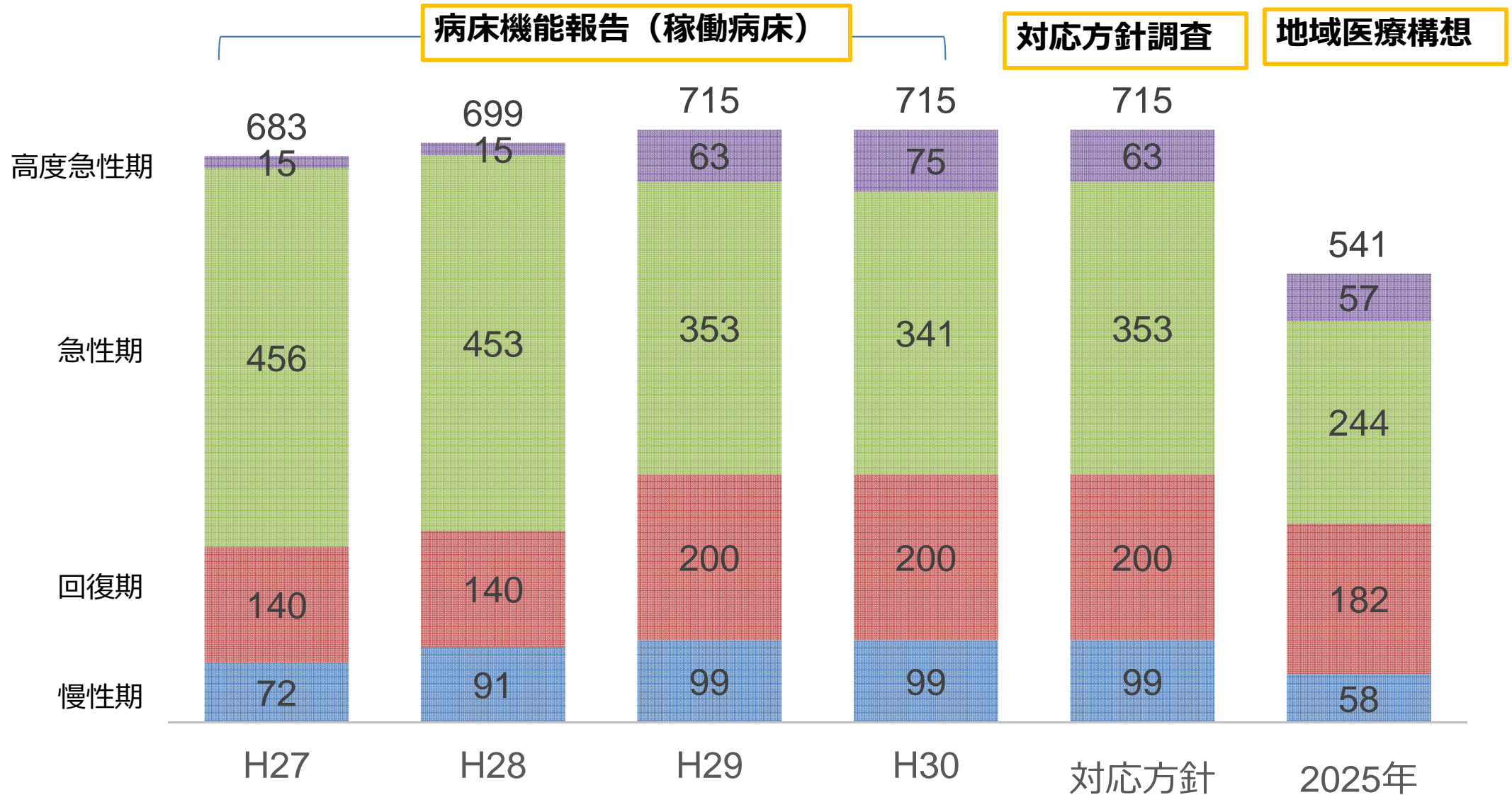


平成30年度病床機能報告結果（速報値）等について

北信医療圏の3病院の平成30年度病床機能報告結果について、各病院の御協力により、北信保健福祉事務所で独自に収集した結果を速報値としてまとめたもの（有床診療所については平成29年度結果を基に作成）

2025年の病床数の推計値と病床機能報告結果の推移

- 地域医医療構想の病床数の必要量と単純に比較すると、回復期機能は既に充足している状況



調査結果について - 医療機関詳細 -

○ 医療機関ごとの対応方針は、以下のとおり。

医療機関名	高度急性期			急性期			回復期			慢性期			計			許可病床数
	A	B	B-A	A	B	B-A	A	B	B-A	A	B	B-A	A	B	B-A	
北信総合病院	75	63	-12	262	274	12	0	0	0	38	38	0	375	375	0	401
飯山赤十字病院	0	0	0	60	60	0	180	180	0	44	44	0	284	284	0	284
佐藤病院	0	0	0	0	0	0	20	20	0	0	0	0	20	20	0	20
保倉産婦人科医院	0			19			0			0			19			19
関整形外科	0			0			0			17			17			17
計	63	63	0	353	353	0	200	200	0	99	99	0	715	715	0	741

	B	C	B-C	B	C	B-C	B	C	B-C	B	C	B-C	B	C	B-C	許可-C
病床数の必要量（参考値）との差	63	57	6	353	244	109	200	182	18	99	58	41	715	541	174	200

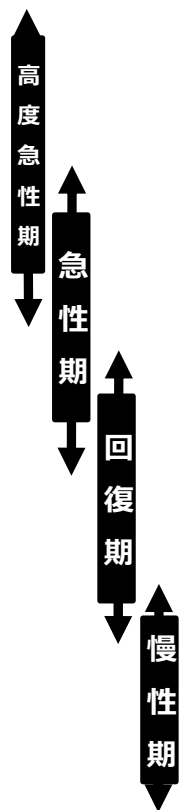
注1 A: 病床機能報告結果(H29又はH30の稼働病床数) B: 2025年に向けた対応方針調査結果(公立・公的プラン、対応方針調査) C: 2025年度の病床数必要量の推計値

注2 有床診療所は今回の調査対象外のため、個々の有床診療所のB欄は空欄とし、合計数は便宜的にA欄と同様としている。

注3 許可病床数は平成30年10月時点の一般・療養許可病床の合計数

(参考) 北信医療圏の入院機能 (診療報酬改定等を反映したもの)

【診療報酬からみた北信医療圏の入院機能】



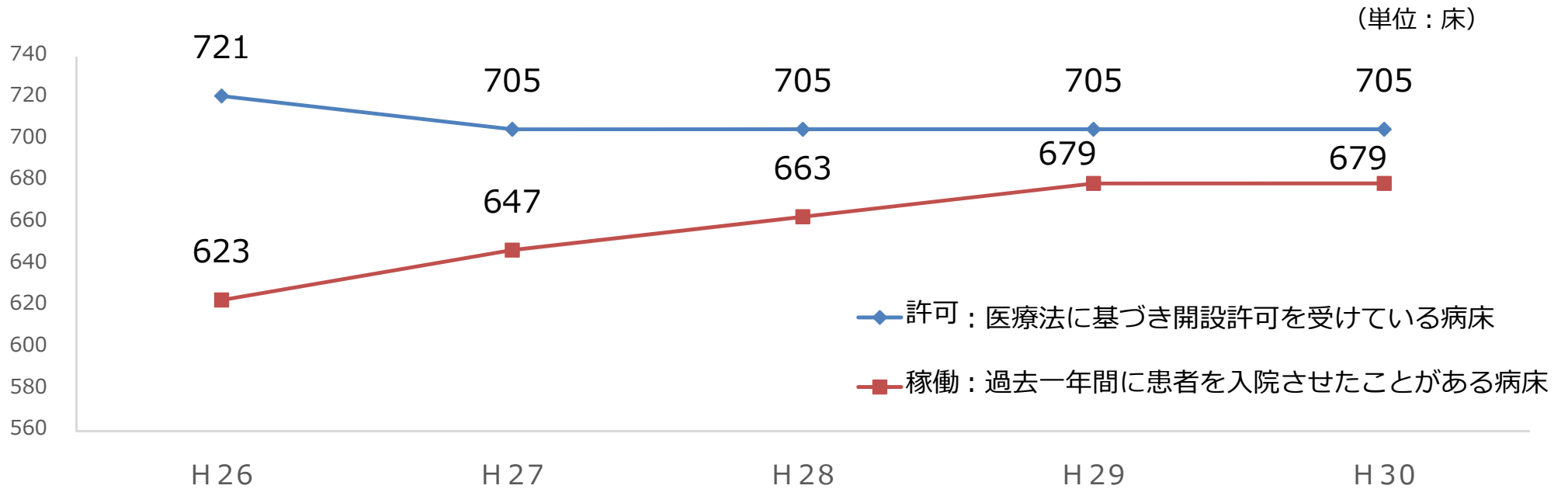
	北信総合病院	飯山赤十字病院	佐藤病院	保倉産婦人科医院	関整形外科	計
	厚生連	日赤	医療法人	医療法人	個人	
特定集中治療室管理料 3	12					12
新生児特定集中治療室管理料 2	3					3
病院群輪番制	◆	◆				-
救急告示病院	●	●				-
急性期一般入院料 1	348	60				408
小児入院医療管理料 4 (病室単位)	15					15
小児入院医療管理料 5 (病院単位)		20				20
地域一般入院料 3			20			20
有床診療所入院基本料				19		19
地域包括ケア病棟入院料 2		120				120
回復期リハビリテーション病棟入院料 3		60				60
療養病棟入院料 1		44				44
療養病棟入院料 2	38					38
介護療養病床					17	17
計	401	284	20	19	17	741

(参考) 医療機能ごとの稼働病床数 (平成30年度病床機能報告)

高度急性期	75					75
急性期	262	60		19		341
回復期		180	20			200
慢性期	38	44			17	99
計	375	284	20	19	17	715

病床の活用状況（3病院の状況）

○ 病床機能報告に基づく、各病院の病床の活用状況（一般・療養病床の計）



	H26	H27	H28	H29	H30
北信総合病院	許可：401 稼働：363	許可：401 稼働：375	許可：401 稼働：375	許可：401 稼働：375	許可：401 稼働：375
飯山赤十字病院	許可：300 稼働：240	許可：284 稼働：252	許可：284 稼働：268	許可：284 稼働：284	許可：284 稼働：284
佐藤病院	許可：20 稼働：20	許可：20 稼働：20	許可：20 稼働：20	許可：20 稼働：20	許可：20 稼働：20
計	許可：721 稼働：623	許可：705 稼働：647	許可：705 稼働：663	許可：705 稼働：679	許可：705 稼働：679

各病棟の医療機能の選択状況

○ 平成30年度病床機能報告での医療機能の選択状況（有床診療所は平成29年度の結果）

高度急性期病棟 3 病棟（許可：75床、稼働：75床）

- ・ I C U 3 : 1 病棟（許可：12床、稼働：12床）
- ・ N I C U 2 : 1 病棟（許可：3床、稼働：3床）
- ・ 急性期 1 : 2 病棟（許可：60床、稼働：60床）

急性期病棟 7 病棟・ 1 診療所（許可：341床、稼働：341床）

- ・ 急性期 1 : 7 病棟（許可：322床、稼働：322床）
- ・ 有床診 : 1 診療所（許可：19床、稼働19床）

回復期病棟 4 病棟（許可：200床、稼働：200床）

- ・ 地域一般 3 : 1 病棟（許可：20床、稼働：20床）
- ・ 回り八 3 : 1 病棟（許可：60床、稼働：60床）
- ・ 地域ケア 2 : 2 病棟（許可：120床、稼働：120床）

慢性期病棟 2 病棟・ 1 診療所（許可：99床、稼働：99床）

- ・ 療養 1 : 1 病棟（許可：44床、稼働：44床）
- ・ 療養 2 : 1 病棟（許可：38床、稼働：38床）
- ・ 介護療養 : 1 診療所（許可：17床、稼働：17床）

非稼働病棟 1 病棟（許可：26床、稼働：0床）

入院基本料	主な施設基準
特定集中治療室 管理料 3 (I C U)	看護配置：2対1 看護必要度：7割
新生児特定集中 治療室管理料 2 (N I C U)	看護配置：3対1 2,500g未満の新生児入院： 30件
急性期一般入院 料 1	看護配置：7対1 平均在院日数：18日 看護必要度 I : 30% 在宅復帰・病床機能連携率： 80%
地域一般入院料 3	看護配置：15対1 平均在院日数：60日
回復期リハビリ テーション病棟 入院料 3	看護配置：15対1 在宅復帰率：70%
地域包括ケア病 棟入院料 2	看護配置：13対1 在宅復帰率：70%
療養病棟入院料	看護配置：20対1 医療区分 2・3 の患者割合： 入院料 1 : 8割、入院料 2 : 5割

高度急性期病棟で提供する医療内容

○ 平成30年度病床機能報告において、高度急性期と報告した病棟で提供する医療内容

高度急性期病棟 4 病棟（許可：75床、稼働：75床）

※全て北信総合病院（）書きは前年度実績

入院基本料等	病床数	診療科	平均在院日数	病床稼働率	手術件数	救急医療入院率	在宅復帰率
時点等	30.7.1	30.7.1	29.7-30.6	29.7-30.6	30.6	29.7-30.6	29.7-30.6
I C U	12床	循環器内科 腎臓内科 脳神経外科	5.1日 (5.2日)	64.3% (66.0%)	- (17件)	48.2% (48.6%)	0.3% (0.0%)
N I C U	3床	小児科	4.9日 (6.0日)	73.2% (82.1%)	- (0件)	2.2% (0.7%)	3.3% (0.0%)
急性期 1 ※急性期機能から転換	12床	循環器内科 脳神経外科 神経内科	2.3日 (2.4日)	59.6% (61.7%)	- (12件)	42.9% (53.6%)	7.8% (7.8%)
急性期 1	48床	内科 外科 整形外科	15.5日 (15.3日)	93.1% (91.8日)	- (13件)	22.1% (25.3%)	73.0% (68.8%)

【各指標の算出方法】

平均在院日数：延べ入院患者数 / (新規入院患者数 + 退棟患者数) / 2)

病床稼働率：延べ入院患者数 / 診療日数 / 病床数

救急医療入院率：救急医療入院数 / 新規入院患者数

在宅復帰率：(家庭 + 介護施設等) / 退棟患者数

高度急性期病棟で提供する医療内容

○ 平成30年度病床機能報告において、高度急性期と報告した病棟で提供する医療内容

高度急性期病棟 4 病棟（許可：75床、稼働：75床）

※全て北信総合病院

※平成29年7月～30年6月の入退棟経路の構成比を示したものの。

医療機関名	病床数	入院基本料等	平均在院日数	救急医療入院率	在宅復帰率	入棟（院）経路（%）					退棟（院）経路（%）				
						転棟	家庭	転院	介護施設等	院内出生・その他	転棟	家庭	転院	介護施設等	死亡退院・その他
	30.7	30.7	29.7-30.6	29.7-30.6	29.7-30.6	29.7-30.6	29.7-30.6	29.7-30.6	29.7-30.6	29.7-30.6	29.7-30.6	29.7-30.6	29.7-30.6	29.7-30.6	29.7-30.6
北信総合病院	12	ICU3	5.1	48.2%	0.3%	42.5%	54.1%	1.3%	2.2%	0.0%	93.5%	0.3%	0.2%	0.0%	6.0%
	3	NICU2	4.9	2.2%	3.3%	57.1%	1.1%	5.5%	0.0%	36.3%	93.4%	3.3%	3.3%	0.0%	0.0%
	12	急性期1	2.3	42.9%	7.8%	21.9%	71.9%	0.6%	5.6%	0.0%	91.1%	7.4%	0.1%	0.3%	1.1%
	48	急性期1	15.5	22.1%	73.0%	43.7%	53.3%	1.3%	1.7%	0.0%	22.5%	67.4%	1.9%	5.5%	2.7%

急性期病棟で提供する医療内容

○ 平成30年度病床機能報告において、急性期と報告した病棟で提供する医療内容

急性期病棟7病棟・1診療所（許可：341床、稼働：341床）

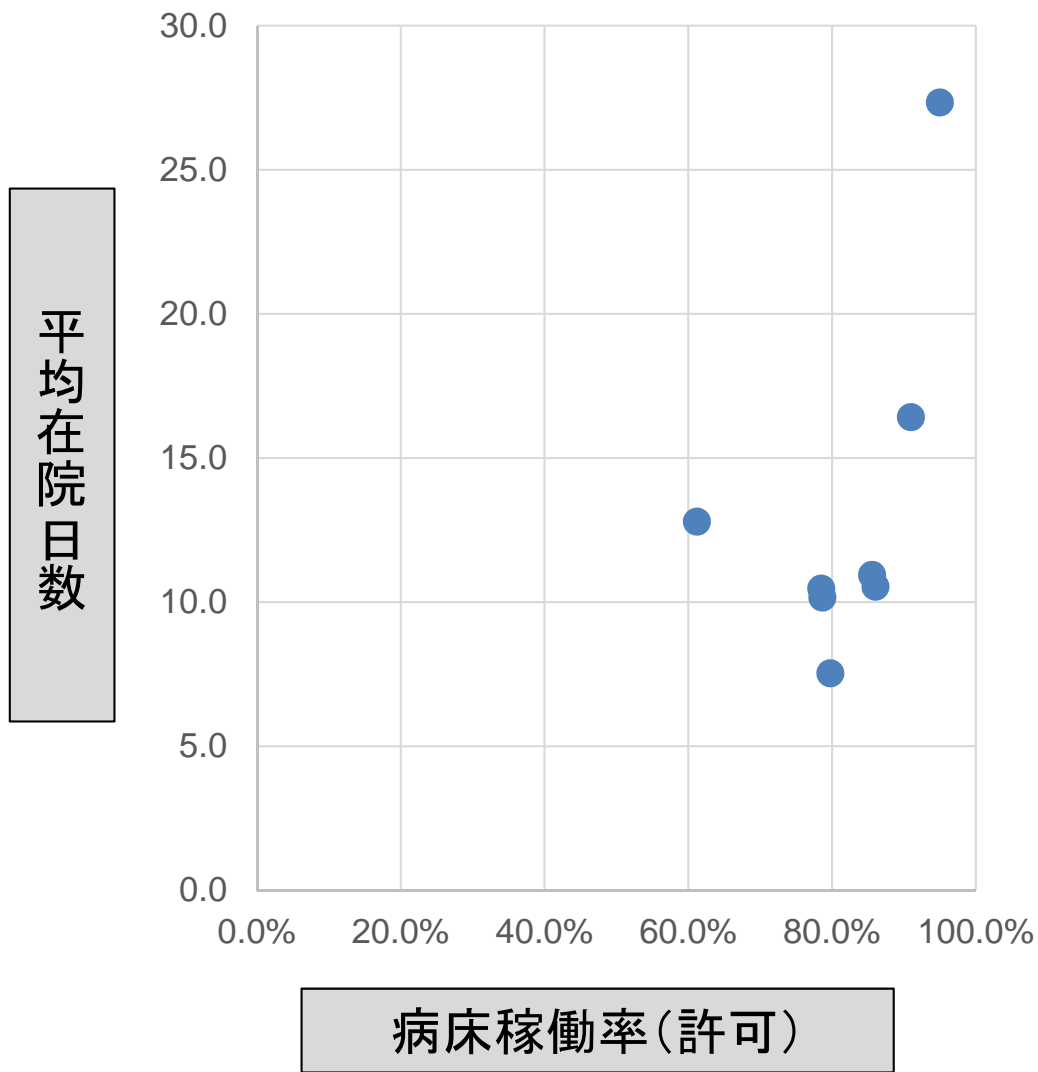
※（）書きは前年度実績

	入院基本料	病床数	診療科	平均在院日数	病床稼働率	手術件数	救急医療入院率	在宅復帰率
時点等		30.7.1	30.7.1	29.7-30.6	29.7-30.6	29.6	29.7-30.6	29.7-30.6
北信総合病院	急性期 1	28床	産婦人科	7.5日 (7.0日)	79.8% (99.9%)	- (20件)	6.1% (2.8%)	84.3% (88.8%)
	急性期 1	48床	整形外科	11.0日 (12.6日)	85.6% (90.1%)	- (75件)	8.6% (13.2%)	87.0% (89.8%)
	急性期 1	44床	脳神経外科	27.3日 (25.4日)	95.0% (94.6%)	- (5件)	8.9% (14.8%)	57.2% (49.0%)
	急性期 1	48床	呼吸器内科	16.4日 (19.9日)	91.0% (94.0%)	- (7件)	19.7% (21.6%)	72.9% (69.3%)
	急性期 1	48床	消化器内科（胃腸内科）・外科・腎臓内科	10.5日 (11.4日)	86.0% (88.0%)	- (48件)	18.6% (31.4%)	80.7% (77.2%)
	急性期 1	46床	腎臓内科・神経内科・脳神経外科	10.2日 9.2日	78.6% (77.9%)	- (32件)	42.9% (41.8%)	87.1% (87.5%)
飯山赤十字病院	急性期 1	60床	整形外科・救急科・外科	10.5日 (11.3日)	78.5% (66.3%)	- (30件)	46.1% (51.5%)	39.9% (62.1%)
保倉産婦人科医院	有床診	19床	産婦人科	- (12.8日)	- (61.2%)	- (未報告)	- (0.0%)	- (0.0%)

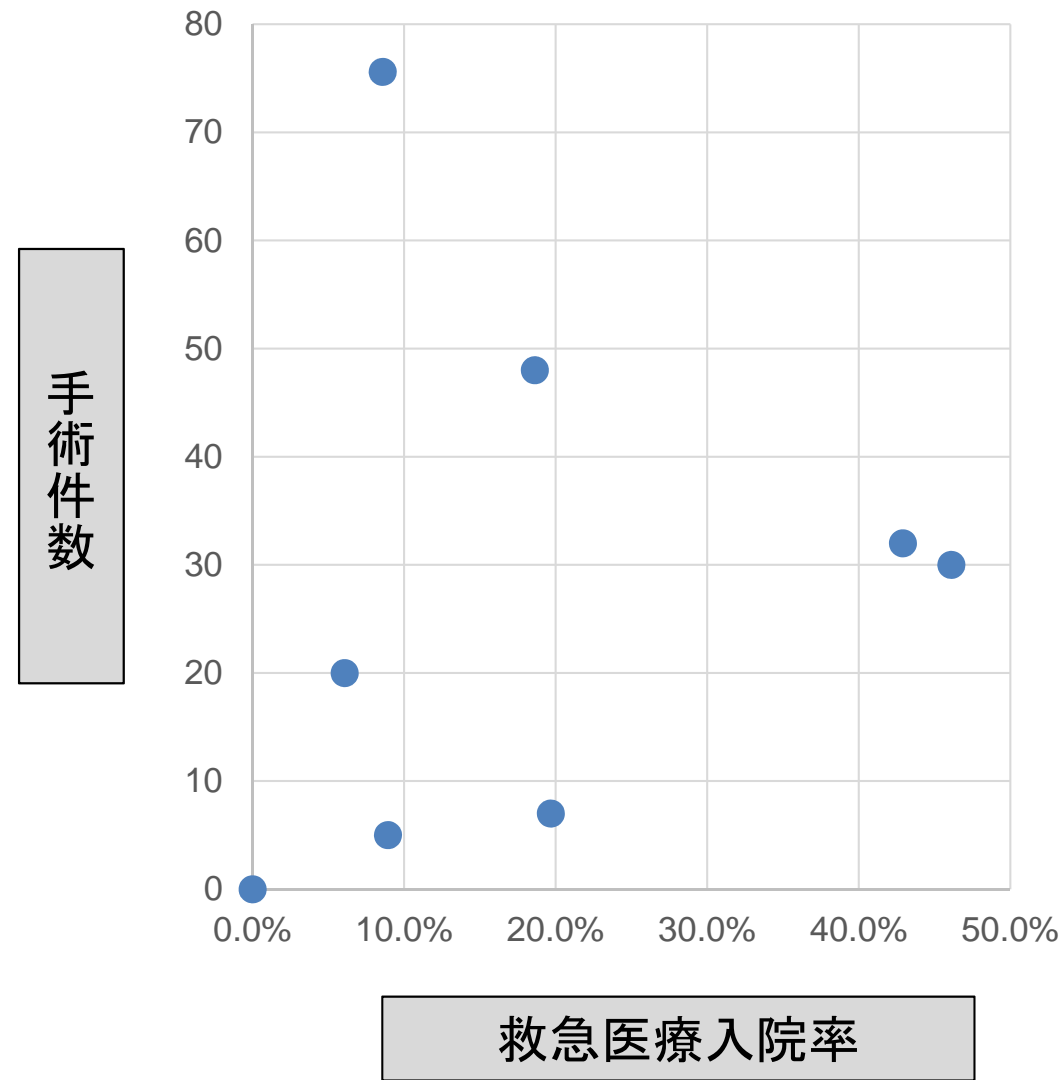
急性期病棟で提供する医療内容

○ 平成30年度病床機能報告において、急性期と報告した病棟で提供する医療内容

【平均在院日数×病床稼働率】



【手術件数×救急医療入院率】



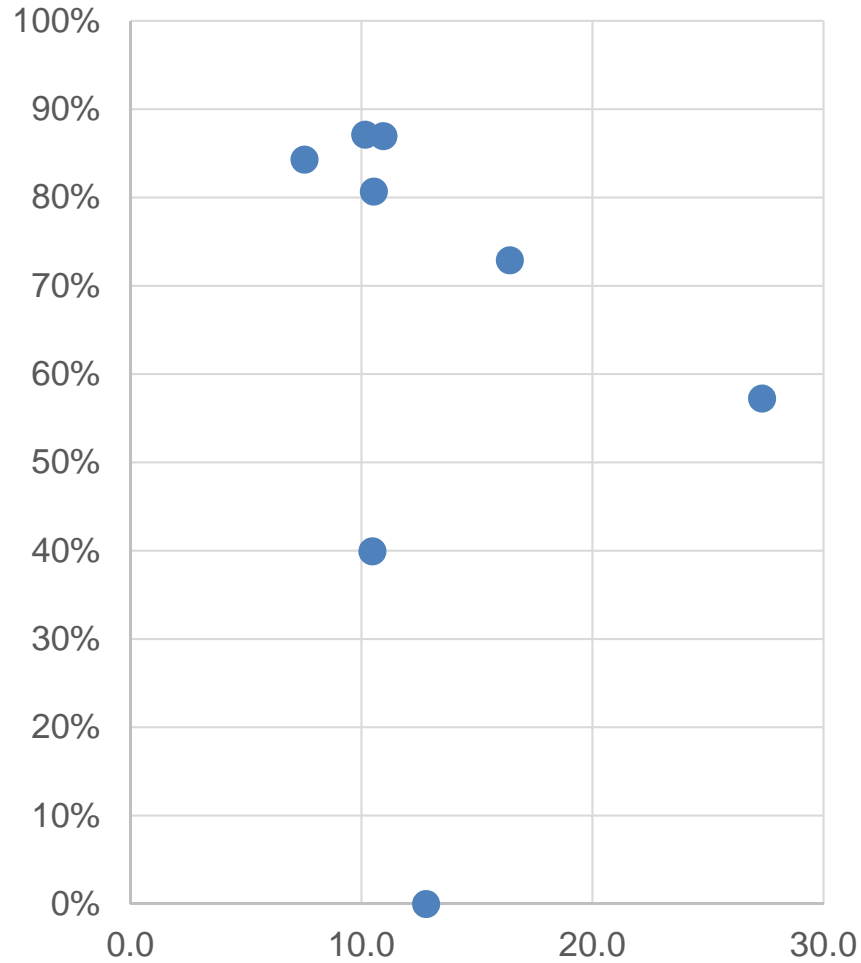
急性期病棟で提供する医療内容

○ 平成30年度病床機能報告において、急性期と報告した病棟で提供する医療内容

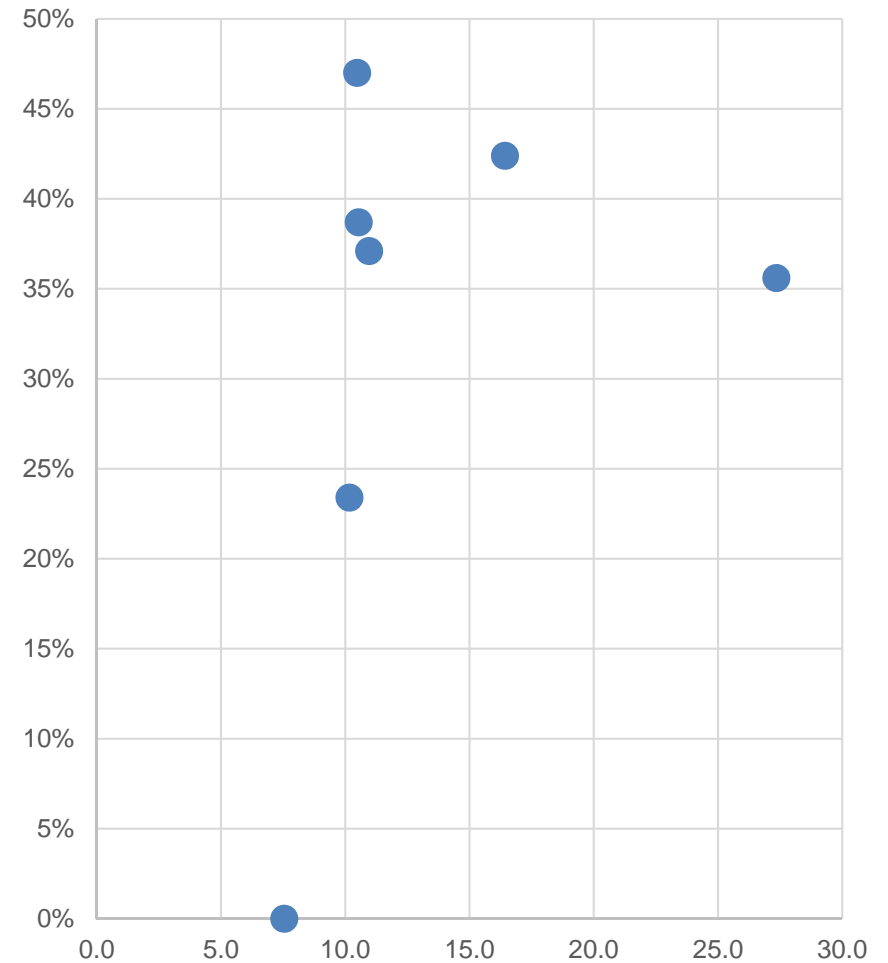
【在宅復帰率×平均在院日数】

【重症度、医療・看護必要度×平均在院日数】

在宅復帰率



重症度、医療・看護必要度



平均在院日数

平均在院日数

急性期病棟で提供する医療内容

○ 平成30年度病床機能報告において、急性期と報告した病棟で提供する医療内容

【急性期病棟の入退棟経路】 ※平成29年7月～30年6月の状況

医療機関名	病床数	入院基本料等		診療科	平均在院 日数	救急医療 入院率	在宅復帰 率	入棟(院)経路(%)					退棟(院)経路(%)				
		病棟	病室					転棟	家庭	転院	介護施設 等	院内出生・ その他	転棟	家庭	転院	介護施設 等	死亡退院・ その他
北信総合病院	28	急性期1	-	産婦人科	7.5	6.1%	84.3%	19.1%	66.4%	0.8%	0.0%	13.7%	14.7%	84.3%	1.0%	0.0%	0.0%
北信総合病院	48	急性期1	-	整形外科	11.0	8.6%	87.0%	10.6%	88.8%	0.2%	0.5%	0.0%	8.6%	85.3%	3.4%	1.7%	1.1%
北信総合病院	44	急性期1	-	脳神経外科	27.3	8.9%	57.2%	56.0%	39.7%	1.0%	3.3%	0.0%	23.2%	49.8%	14.7%	7.4%	4.9%
北信総合病院	48	急性期1	-	呼吸器内科	16.4	19.7%	72.9%	34.7%	62.2%	0.5%	2.5%	0.1%	15.7%	69.9%	3.5%	3.0%	8.0%
北信総合病院	48	急性期1	-	消化器内科(胃腸内 科)・外科・腎臓内	10.5	18.6%	80.7%	26.0%	72.1%	0.5%	1.4%	0.0%	11.6%	78.1%	2.8%	2.6%	5.0%
北信総合病院	46	急性期1	小児入管 4	腎臓内科・神経内 科・脳神経外科	10.2	42.9%	87.1%	14.9%	83.1%	0.5%	1.5%	0.0%	6.6%	84.6%	4.4%	2.5%	1.9%
飯山赤十字病院	60	急性期1	-	整形外科	10.5	46.1%	39.9%	4.0%	84.6%	1.6%	9.8%	0.0%	53.5%	39.1%	2.5%	0.8%	4.1%

回復期病棟の稼働状況

○ 平成30年度病床機能報告において、回復期と報告した病棟で提供する医療内容

回復期病棟 4 病棟（許可：200床、稼働：200床）

※（）書きは前年度実績

	入院基本料	病床数	診療科	平均在院日数	病床稼働率	手術件数	救急医療入院率	在宅復帰率
時点等		30.7.1	30.7.1	29.7-30.6	29.7-30.6	30.6	29.7-30.6	29.7-30.6
飯山赤 十字病 院	回りハ3	60	整形外科 脳神経外科 神経内科	58.9日 (50.8日)	88.9% (87.4%)	- (0件)	0.0% (0.0%)	77.6% (83.3%)
	地域ケア2	60	内科 外科 整形外科	24.0日 (27.2日)	65.7% (82.8%)	- (10件未満)	0.0% (0.0%)	75.1% (78.0%)
	地域ケア2	60	整形外科 内科 小児科	16.5日 (11.3日)	67.8% (66.6%)	- (34件)	18.2% (42.7%)	86.9% (59.6%)
佐藤病 院	地域一般3	20	内科 精神科 心療内科	49.5日 (45.2日)	95.3% (94.8%)	- (0件)	0.0% (25.2%)	0.0% (71.4%)

回復期病棟で提供する医療内容

○ 平成30年度病床機能報告において、回復期と報告した病棟で提供する医療内容

【回復期病棟の入退棟経路】 ※平成29年7月～30年6月の状況

医療機関名	病床数	入院基本料等	診療科	平均在院日数	救急医療入院率	在宅復帰率	入棟（院）経路（%）					退棟（院）経路（%）				
							転棟	家庭	転院	介護施設等	院内出生・その他	転棟	家庭	転院	介護施設等	死亡退院・その他
飯山赤十字病院	60	回り八3	整形外科	58.9	0.0%	77.6%	71.6%	0.3%	28.1%	0.0%	0.0%	19.1%	56.7%	1.5%	20.9%	1.8%
飯山赤十字病院	60	地域ケア2	救急科	24.0	0.0%	75.1%	60.1%	33.8%	6.1%	0.0%	0.0%	11.6%	57.3%	1.3%	17.8%	12.0%
飯山赤十字病院	60	地域ケア2	整形外科	16.5	18.2%	86.9%	55.0%	39.9%	3.1%	1.9%	0.1%	9.0%	78.1%	1.7%	8.8%	2.5%
佐藤病院	20	地域一般3	内科	49.5	0.0%	0.0%	0.0%	0.0%	0.0%	0.0%	100.0%	0.0%	0.0%	0.0%	0.0%	100.0%

慢性期病棟の稼働状況

○ 平成30年度病床機能報告において、慢性期と報告した病棟で提供する医療内容

慢性期病棟 2 病棟・1 診療所（許可：99床、稼働：99床）

※（）書きは前年度実績

	入院基本料	病床数	診療科	平均在院日数	病床稼働率	医療区分3の割合	医療区分2の割合	医療区分1の割合
時点等		30.7.1	30.7.1	29.7-30.6	29.7-30.6	30.6	30.6	30.6
飯山赤十字病院	療養1	44	内科・外科・整形外科	133.1日 (137.2日)	80.0% (79.4%)	- (22.6%)	- (57.5%)	- (20.0%)
北信総合病院	療養2	38	脳神経外科	58.9日 (69.4日)	85.4% (87.6%)	- (17.4%)	- (60.3%)	- (22.3%)
関整形外科	介護療養	17	整形外科・リハ科・リウマチ科	- (15.0日)	- (-)	-	-	-

【医療区分について】

医療区分3：療養病棟入院基本料のA、B、C

医療区分2：療養病棟入院基本料のD、E、F

医療区分1：療養病棟入院基本料のG、H、I

(参考) 病床機能報告結果 (病院単位)

○ 各年度の病床機能報告結果 【各グラフのバックデータ】

		病床数		医師数		看護師		准看護師		P T		O T		S T		救急医療			
		許可	稼働	常勤	非常勤	常勤	非常勤	常勤	非常勤	常勤	非常勤	常勤	非常勤	常勤	非常勤	休日	夜間・時間外	救急車受入	
報告時点等		各年7.1	各年7.1	各年7.1	各年7.1	各年7.1	各年7.1	各年7.1	各年7.1	各年7.1	各年7.1	各年7.1	各年7.1	各年7.1	各年7.1	各年7.1	各年7.1	各年7.1	各年7.1
飯山赤十字病院	H26	300	240	-	-	177	15	6	2	27	0	15	0	3	0	4,776	2,176	1,117	
	H27	284	252	-	-	179	14	4	4	28	0	16	0	4	0	4,358	1,966	1,126	
	H28	284	268	-	-	182	14	3	3	29	0	16	0	4	0	3,717	1,807	898	
	H29	284	284	22	5	177	13	3	3	29	0	16	0	4	0	3,420	1,583	915	
	H30	284	284	23	7	179	11	2	1	27	0	16	0	4	0	3,175	1,571	898	
佐藤病院	H26	20	20	-	-	20	1	22	4	1	1	3	0	0	0	17	7	2	
	H27	20	20	-	-	20	2	19	4	3	0	4	0	0	0	19	22	0	
	H28	20	20	-	-	24	1	17	5	3	0	4	0	1	0	6	18	0	
	H29	20	20	5	0	23	1	18	5	3	0	3	0	1	0	6	15	0	
	H30	20	20	5	0	22	2	19	6	4	0	4	0	0	0	7	26	0	
北信総合病院	H26	401	363	-	-	346	27	13	6	17	1	10	2	3	0	2,872	7,284	2,543	
	H27	401	375	-	-	359	34	10	5	19	1	10	2	3	0	4,411	6,781	2,719	
	H28	401	375	-	-	377	30	9	6	18	1	11	2	3	0	4,467	6,957	2,770	
	H29	401	375	68	7	380	27	10	4	19	1	11	2	3	0	4,755	7,308	2,979	
	H30	401	375	71	7	383	27	9	5	18	1	13	1	3	0	4,592	8,081	2,899	

(参考) 病床機能報告結果 (病棟単位)

○ 平成30年度の病床機能報告結果 【各グラフのバックデータ】

医療機関名	許可病床	稼働病床	医療機能		入院基本料等			診療科			平均在院日数	病床稼働率(許可)	病床稼働率(稼働)	救急医療入院率	在宅復帰率	入院患者の重症度、医療・看護必要度																	
			H30.7.1	2025年	病棟	病室	病室単位の届出病床数	診療科①	診療科②	診療科③						7対1・10対1病棟					地域包括ケア病棟(病室)												
																A>=1点	A>=2点	A>=2点かつB>=3点	A>=3点	C>=1点	「B14」又は「B15」に該当し、A>=1点かつB>=3点	A>=2点かつB>=3点	A>=3点かつB>=3点	A>=3点かつB>=3点	A>=3点かつB>=3点	「B14」又は「B15」に該当し、A>=1点かつB>=3点	A>=2点かつB>=3点	A>=3点かつB>=3点					
																30.6	30.6	30.6	30.6	30.6	30.6	30.6	30.6	30.6	30.6	30.6	30.6	30.6	30.6	30.6			
北信総合病院	12	12	高度急性期	高度急性期	急性期1	-	-	呼吸器内科	脳神経外科	神経内科	2.3	59.6%	59.6%	42.9%	7.8%	90.7%	70.6%	67.0%	44.8%	10.3%	14.9%	76.8%	-	-	-	-	-	-	-	-	-	-	
	3	3	高度急性期	高度急性期	NICU2	-	-	小児科	-	-	4.9	73.2%	73.2%	2.2%	3.3%	-	-	-	-	-	-	-	-	-	-	-	-	-	-	-	-		
	12	12	高度急性期	高度急性期	ICU3	-	-	循環器内科	腎臓内科	脳神経外科	5.1	64.3%	64.3%	48.2%	0.3%	-	-	-	-	-	-	-	-	-	-	-	-	-	-	-	-	-	
	48	48	高度急性期	高度急性期	急性期1	-	-	循環器内科	腎臓内科	心療内科	15.5	93.1%	93.1%	22.1%	73.0%	77.4%	42.1%	29.3%	20.7%	3.0%	5.8%	37.6%	-	-	-	-	-	-	-	-	-	-	-
	28	28	急性期	急性期	急性期1	-	-	産婦人科	-	-	7.5	79.8%	79.8%	6.1%	84.3%	75.0%	75.0%	0.0%	0.0%	0.0%	0.0%	0.0%	-	-	-	-	-	-	-	-	-	-	
	46	46	急性期	急性期	急性期1	小児入管4	15	腎臓内科	神経内科	脳神経外科	10.2	78.6%	78.6%	42.9%	87.1%	31.0%	21.1%	15.0%	15.6%	4.3%	6.5%	23.4%	-	-	-	-	-	-	-	-	-	-	-
	48	48	急性期	急性期	急性期1	-	-	消化器内科(胃腸内科)	外科	腎臓内科	10.5	86.0%	86.0%	18.6%	80.7%	50.9%	41.6%	22.6%	29.3%	9.7%	3.0%	38.7%	-	-	-	-	-	-	-	-	-	-	-
	48	48	急性期	急性期	急性期1	-	-	整形外科	-	-	11.0	85.6%	85.6%	8.6%	87.0%	43.3%	40.7%	32.5%	20.7%	7.8%	2.5%	37.1%	-	-	-	-	-	-	-	-	-	-	
	48	48	急性期	急性期	急性期1	-	-	呼吸器内科	-	-	16.4	91.0%	91.0%	19.7%	72.9%	61.4%	41.9%	26.7%	28.3%	1.2%	3.5%	42.4%	-	-	-	-	-	-	-	-	-	-	
	44	44	急性期	急性期	急性期1	-	-	脳神経外科	-	-	27.3	95.0%	95.0%	8.9%	57.2%	47.3%	26.7%	24.2%	13.1%	0.3%	15.3%	35.6%	-	-	-	-	-	-	-	-	-	-	
	38	38	慢性期	慢性期	療養2	-	-	脳神経外科	-	-	58.9	85.4%	85.4%	0.0%	48.7%	-	-	-	-	-	-	-	-	-	-	-	-	-	-	-	-	-	
26	0	休棟中	休棟中	急性期1	-	-	腎臓内科	-	-	-	-	-	-	-	-	-	-	-	-	-	-	-	-	-	-	-	-	-	-	-			
飯山赤十字病院	60	60	急性期	急性期	急性期1	-	-	整形外科	救急科	外科	10.5	78.5%	78.5%	46.1%	39.9%	55.2%	34.9%	32.8%	18.5%	11.3%	28.2%	47.0%	-	-	-	-	-	-	-	-	-		
	60	60	回復期	回復期	地域ケア2	-	-	整形外科	内科	救急科	16.5	67.8%	67.8%	18.2%	86.9%	-	-	-	-	-	-	21.5%	12.2%	-	8.1%	0.2%	-	-	-	-			
	60	60	回復期	回復期	地域ケア2	-	-	救急科	内科	外科	24.0	65.7%	65.7%	0.0%	75.1%	-	-	-	-	-	-	32.6%	15.9%	-	6.0%	0.1%	-	-	-	-			
	60	60	回復期	回復期	回リハ3	-	-	整形外科	脳神経外科	神経内科	58.9	88.9%	88.9%	0.0%	77.6%	-	-	-	-	-	-	-	-	-	-	-	-	-	-	-	-		
	44	44	慢性期	慢性期	療養1	-	-	内科	外科	整形外科	133.1	80.0%	80.0%	0.0%	16.8%	-	-	-	-	-	-	-	-	-	-	-	-	-	-	-	-		
佐藤病院	20	20	回復期	回復期	地域一般3	-	-	内科	精神科	心療内科	49.5	95.3%	95.3%	0.0%	0.0%	-	-	-	-	-	-	-	-	-	-	-	-	-	-	-			

(参考) 病床機能報告結果 (病棟単位)

○ 平成30年度の病床機能報告結果 【各グラフのバックデータ】

医療機関名	医療行為の実施状況				入院患者数				入棟(院)経路								退棟(院)経路									
					新規入棟患者数	救急医療入院患者	在棟患者延べ数	退棟患者数	新規入棟患者数	転棟	家庭	転院	介護施設・福祉施設	介護医療院	院内出生	その他	退棟患者数	転棟	家庭	転院	老健	特養	介護医療院	老人ホーム等	死亡退院等	その他
	手術件数	入院基本科等算定回数	疾患別リハ算定回数	早期リハ加算算定回数	29.7-30.6	29.7-30.6	29.7-30.6	29.7-30.6	29.7-30.6	29.7-30.6	29.7-30.6	29.7-30.6	29.7-30.6	29.7-30.6	29.7-30.6	29.7-30.6	29.7-30.6	29.7-30.6	29.7-30.6	29.7-30.6	29.7-30.6	29.7-30.6	29.7-30.6	29.7-30.6	29.7-30.6	
北信総合病院	12	193	116	113	1,072	460	2,612	1,164	1,072	235	771	6	60	0	0	0	1,235	1,125	92	1	0	0	0	4	13	0
	0	31	0	0	182	4	802	145	182	104	2	10	0	0	65	1	151	141	5	5	0	0	0	0	0	0
	17	166	79	73	558	269	2,815	556	558	237	302	7	12	0	0	0	599	560	2	1	0	0	0	0	36	0
	13	1,289	677	442	1,076	238	16,313	1,032	1,076	470	574	14	18	0	0	0	1,050	236	708	20	10	13	0	35	28	0
	20	244	0	0	758	46	8,152	1,405	758	145	503	6	0	0	103	1	790	116	666	8	0	0	0	0	0	0
	32	1,071	1,084	811	1,298	557	13,205	1,301	1,298	193	1,079	7	19	0	0	0	1,273	84	1,077	56	16	2	0	14	24	0
	48	1,237	206	164	1,455	271	15,073	1,405	1,455	379	1,049	7	20	0	0	0	1,408	163	1,099	39	6	1	0	30	70	0
	75	1,216	950	661	1,316	113	14,990	1,421	1,316	139	1,168	2	7	0	0	0	1,311	113	1,118	44	13	3	0	6	14	0
	7	1,256	592	309	991	195	15,938	950	991	344	616	5	25	0	0	1	893	140	624	31	8	1	0	18	70	1
	5	1,232	2,554	1,410	582	52	15,256	534	582	326	231	6	19	0	0	0	552	128	275	81	19	9	0	13	27	0
	0	965	1,007	45	205	0	11,844	197	205	205	0	0	0	0	0	0	154	14	52	49	20	0	0	3	16	0
-	-	-	-	-	-	-	-	-	-	-	-	-	-	-	-	-	-	-	-	-	-	-	-	-	-	-
飯山赤十字病院	30	1,009	972	711	1,642	757	17,189	1,640	1,642	66	1,389	26	161	0	0	0	1,640	877	642	41	5	6	0	2	67	0
	34	798	973	843	1,077	196	14,842	726	735	404	293	23	14	0	0	1	726	65	567	12	42	16	0	6	17	1
	1	1,451	0	0	596	0	14,390	602	589	354	199	36	0	0	0	0	602	70	345	8	63	36	0	8	72	0
	0	1,576	5,868	336	331	0	19,469	330	331	237	1	93	0	0	0	0	330	63	187	5	54	9	0	6	6	0
	0	1,067	574	0	98	0	12,840	95	98	94	0	4	0	0	0	0	95	30	8	3	4	4	0	0	46	0
佐藤病院	0	537	90	0	140	0	6,954	141	140	0	0	0	0	0	0	140	141	0	0	0	0	0	0	0	0	141