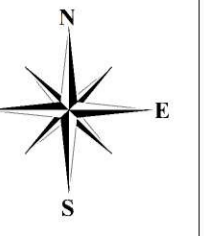


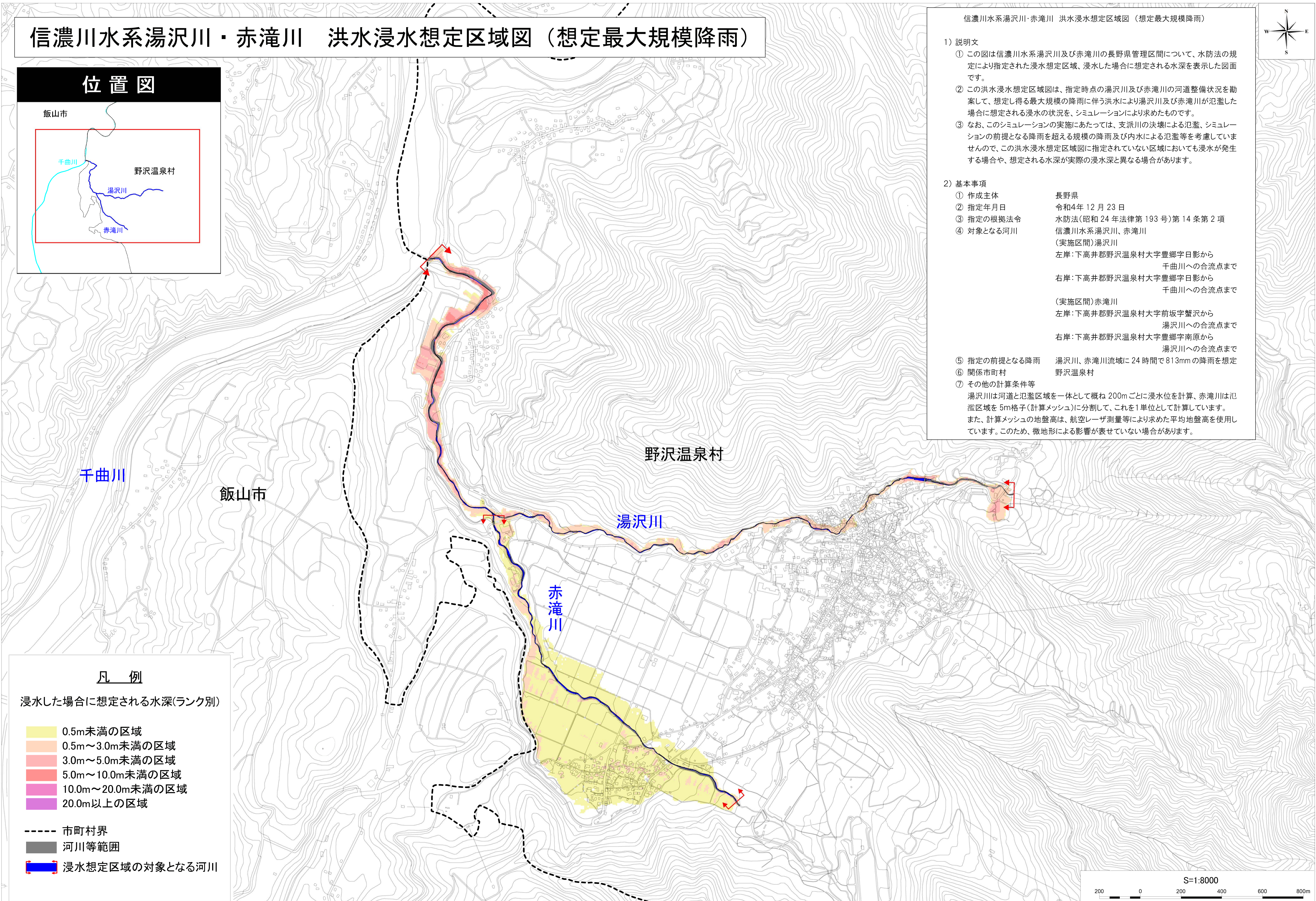
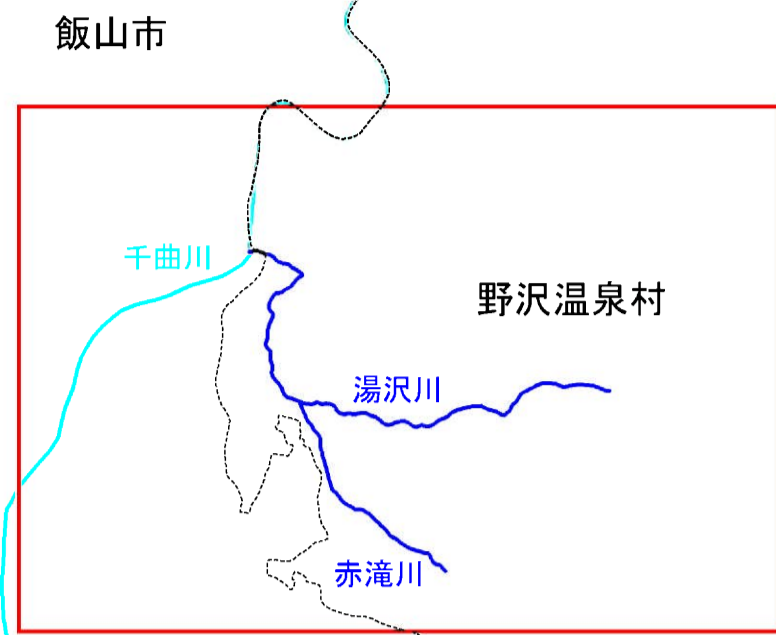
# 信濃川水系湯沢川・赤滝川 洪水浸水想定区域図（想定最大規模降雨）

信濃川水系湯沢川・赤滝川 洪水浸水想定区域図（想定最大規模降雨）



- 1) 説明文
- この図は信濃川水系湯沢川及び赤滝川の長野県管理区間について、水防法の規定により指定された浸水想定区域、浸水した場合に想定される水深を表示した図面です。
  - この洪水浸水想定区域図は、指定時点の湯沢川及び赤滝川の河道整備状況を勘案して、想定し得る最大規模の降雨に伴う洪水により湯沢川及び赤滝川が氾濫した場合に想定される浸水の状況を、シミュレーションにより求めたものです。
  - なお、このシミュレーションの実施にあたっては、支派川の決壊による氾濫、シミュレーションの前提となる降雨を超える規模の降雨及び内水による氾濫等を考慮していませんので、この洪水浸水想定区域図に指定されていない区域においても浸水が発生する場合や、想定される水深が実際の浸水深と異なる場合があります。
- 2) 基本事項
- |              |  |
|--------------|--|
| ① 作成主体       | 長野県  |
| ② 指定年月日      | 令和4年12月23日   |
| ③ 指定の根拠法令    | 水防法(昭和24年法律第193号)第14条第2項   |
| ④ 対象となる河川    | 信濃川水系湯沢川、赤滝川<br>(実施区間)湯沢川<br>左岸:下高井郡野沢温泉村大字豊郷字日影から千曲川への合流点まで<br>右岸:下高井郡野沢温泉村大字豊郷字日影から千曲川への合流点まで<br>(実施区間)赤滝川<br>左岸:下高井郡野沢温泉村大字前坂字蟹沢から湯沢川への合流点まで<br>右岸:下高井郡野沢温泉村大字豊郷字南原から湯沢川への合流点まで |
| ⑤ 指定の前提となる降雨 | 湯沢川、赤滝川流域に24時間で813mmの降雨を想定   |
| ⑥ 関係市町村      | 野沢温泉村  |
| ⑦ その他の計算条件等  | 湯沢川は河道と氾濫区域を一体として概ね200mごとに浸水位を計算、赤滝川は氾濫区域を5m格子(計算メッシュ)に分割して、これを1単位として計算しています。また、計算メッシュの地盤高は、航空レーザ測量等により求めた平均地盤高を使用しています。このため、微地形による影響が表せていない場合があります。                               |

## 位置図



## 凡例

浸水した場合に想定される水深(ランク別)

- 0.5m未満の区域
- 0.5m～3.0m未満の区域
- 3.0m～5.0m未満の区域
- 5.0m～10.0m未満の区域
- 10.0m～20.0m未満の区域
- 20.0m以上の区域

----- 市町村界

■ 河川等範囲

■ 浸水想定区域の対象となる河川

