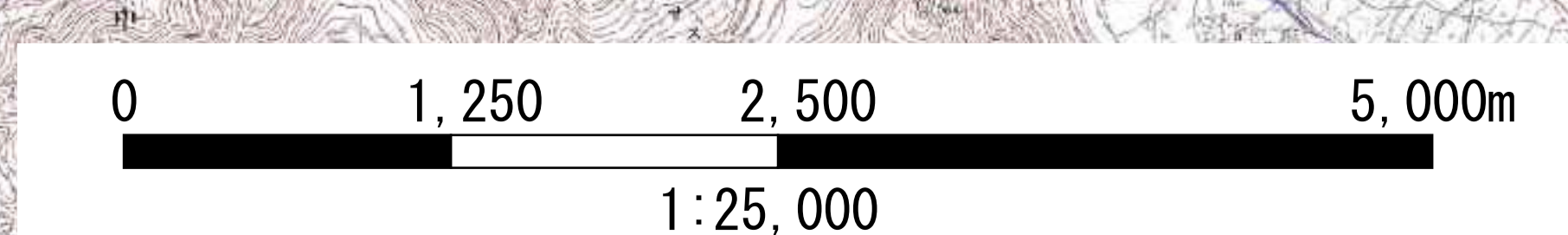
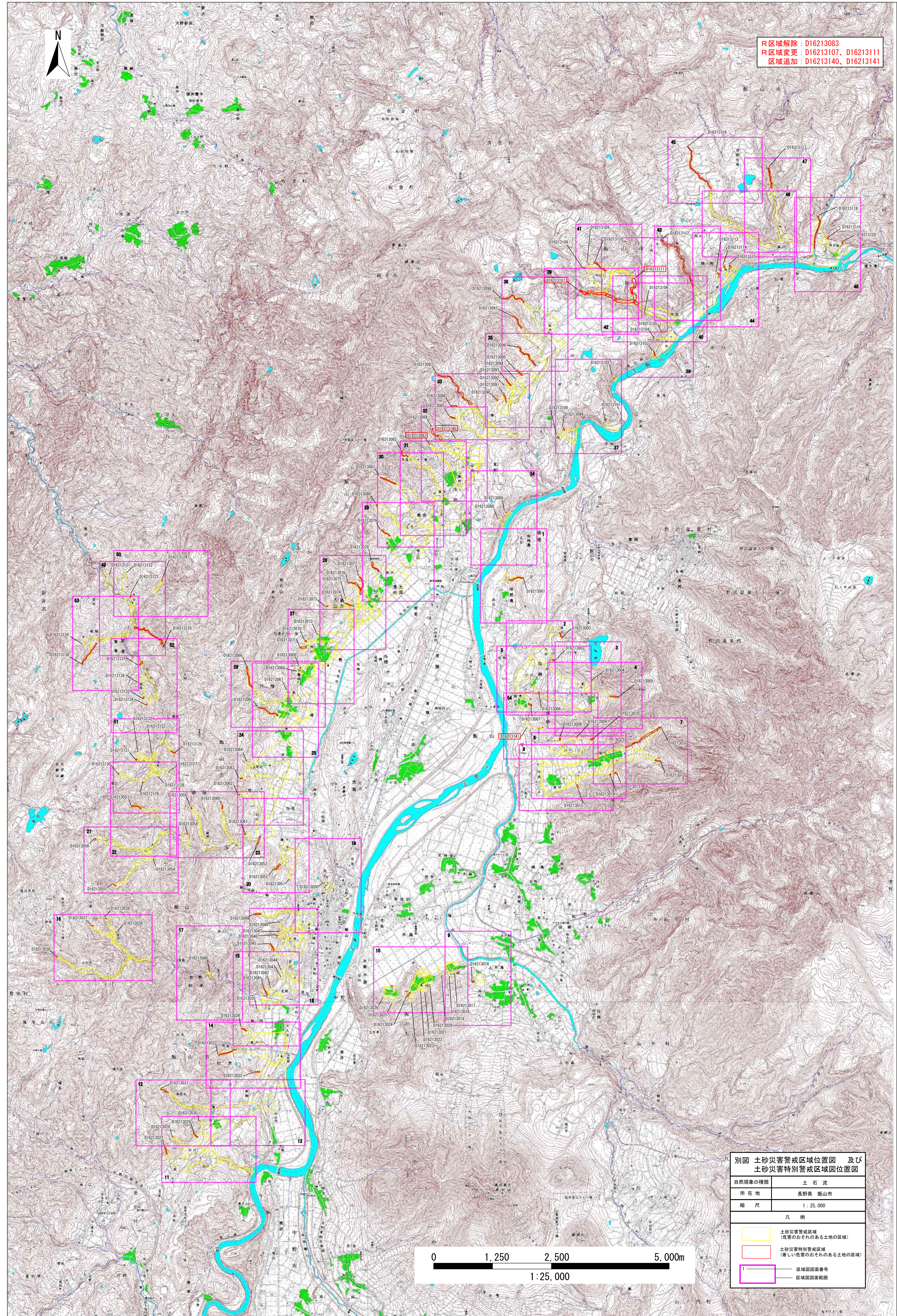


R区域解除 : D16213083
 R区域変更 : D16213107, D16213111
 区域追加 : D16213140, D16213141



別図 土砂災害警戒区域位置図 及び 土砂災害特別警戒区域位置図	
自然現象の種類	土石流
所在地	長野県 飯山市
縮尺	1:25,000
凡例	
	土砂災害警戒区域 (危害のおそれのある土地の区域)
	土砂災害特別警戒区域 (著しい危害のおそれのある土地の区域)
	区域図面番号 区域図面範囲