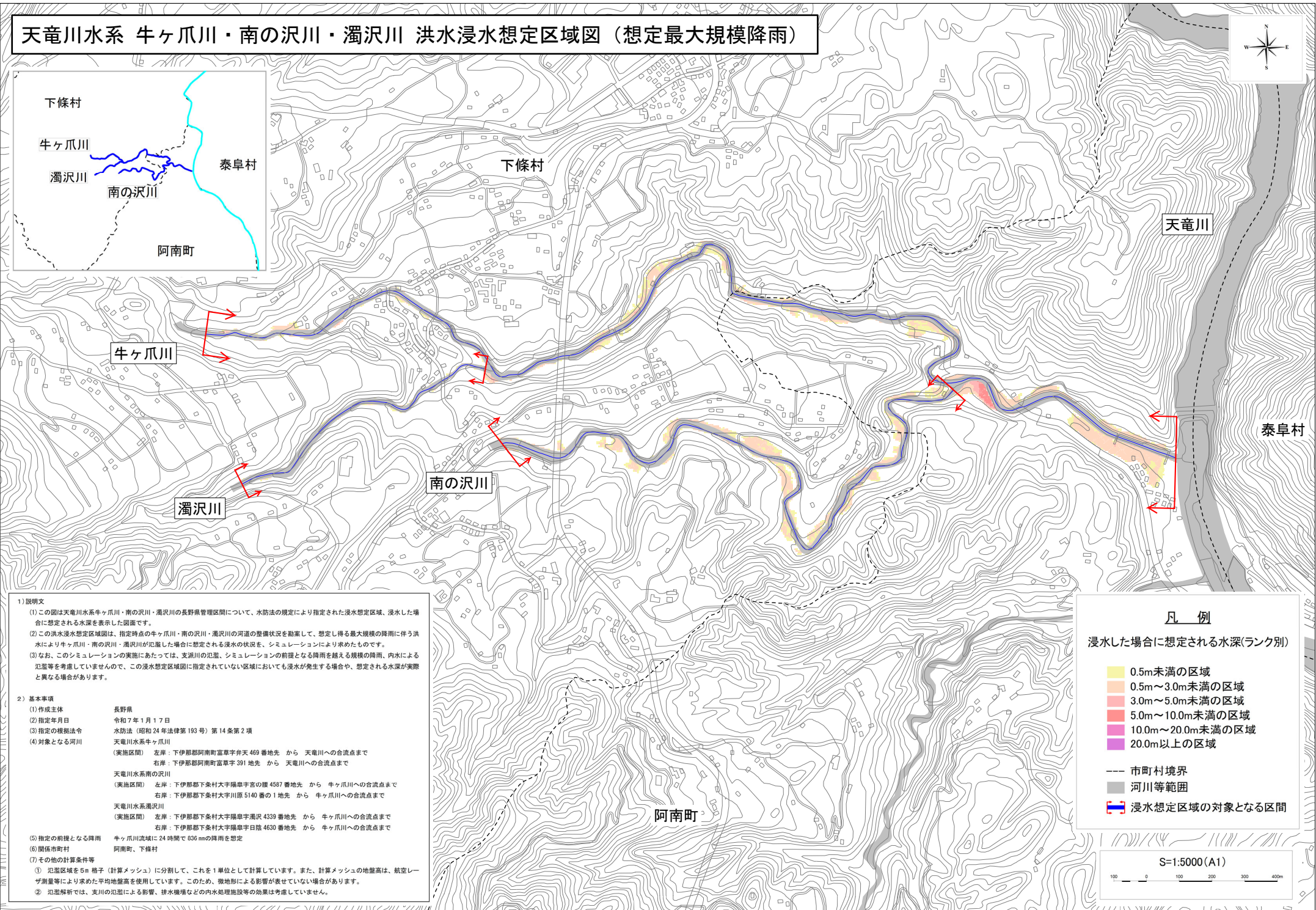
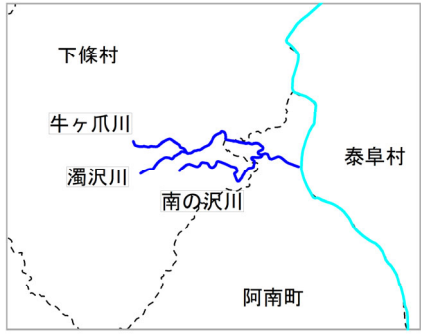


天竜川水系 牛ヶ爪川・南の沢川・濁沢川 洪水浸水想定区域図（想定最大規模降雨）



1) 説明文
 (1) この図は天竜川水系牛ヶ爪川・南の沢川・濁沢川の長野県管理区間について、水防法の規定により指定された浸水想定区域、浸水した場合に想定される水深を表示した図面です。
 (2) この洪水浸水想定区域図は、指定時点の牛ヶ爪川・南の沢川・濁沢川の河道の整備状況を勘案して、想定し得る最大規模の降雨に伴う洪水により牛ヶ爪川・南の沢川・濁沢川が氾濫した場合に想定される浸水の状況を、シミュレーションにより求めたものです。
 (3) なお、このシミュレーションの実施にあたっては、支流川の氾濫、シミュレーションの前提となる降雨を超える規模の降雨、内水による氾濫等を考慮していませんので、この浸水想定区域図に指定されていない区域においても浸水が発生する場合や、想定される水深が実際と異なる場合があります。

2) 基本事項
 (1) 作成主体 長野県
 (2) 指定年月日 令和7年1月17日
 (3) 指定の根拠法令 水防法（昭和24年法律第193号）第14条第2項
 (4) 対象となる河川
 天竜川水系牛ヶ爪川
 (実施区間) 左岸：下伊那郡阿南町富草字天469番地先 から 天竜川への合流点まで
 右岸：下伊那郡阿南町富草字391地先 から 天竜川への合流点まで
 天竜川水系南の沢川
 (実施区間) 左岸：下伊那郡下条村大字隔草字宮の裡4587番地先 から 牛ヶ爪川への合流点まで
 右岸：下伊那郡下条村大字原5140番の1地先 から 牛ヶ爪川への合流点まで
 天竜川水系濁沢川
 (実施区間) 左岸：下伊那郡下条村大字隔草字濁沢4339番地先 から 牛ヶ爪川への合流点まで
 右岸：下伊那郡下条村大字隔草字日陰4630番地先 から 牛ヶ爪川への合流点まで

(5) 指定の前提となる降雨 牛ヶ爪川流域に24時間で830mmの降雨を想定
 (6) 関係市町村 阿南町、下條村
 (7) その他の計算条件等
 ① 氾濫区域を5m格子（計算メッシュ）に分割して、これを1単位として計算しています。また、計算メッシュの地盤高は、航空レーザ測量等により求めた平均地盤高を使用しています。このため、微地形による影響が表せていない場合があります。
 ② 氾濫解析では、支川の氾濫による影響、排水機場などの内水処理施設等の効果は考慮していません。

凡 例

浸水した場合に想定される水深（ランク別）

- 0.5m未満の区域
- 0.5m～3.0m未満の区域
- 3.0m～5.0m未満の区域
- 5.0m～10.0m未満の区域
- 10.0m～20.0m未満の区域
- 20.0m以上の区域

--- 市町村境界
 ■ 河川等範囲
 浸水想定区域の対象となる区間

