

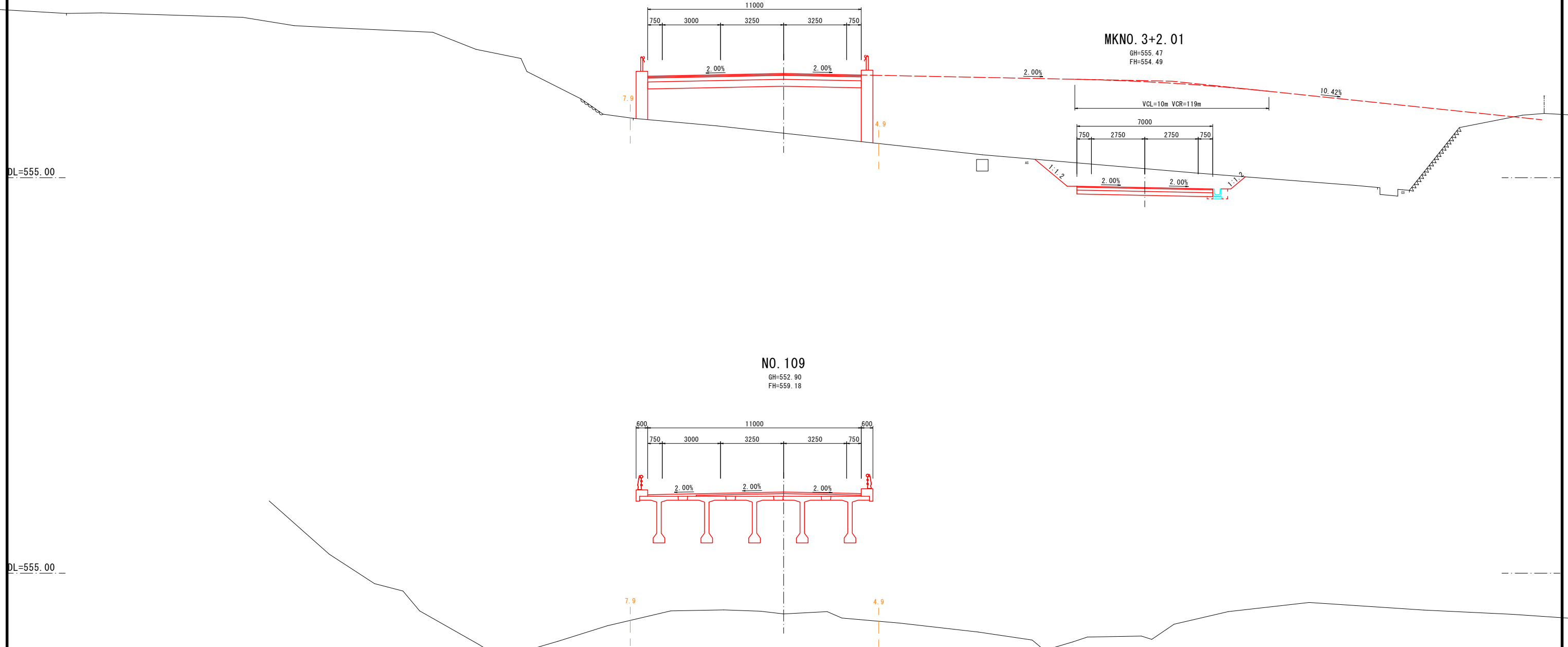


平成30年4月26日(木)  
 座光寺上郷道路 原・宮崎地区  
 長野県飯田建設事務所  
 飯田市

NO. 109+17.00  
 GH=557.29  
 FH=560.37

MKNO. 3+2.01  
 GH=555.47  
 FH=554.49

NO. 109  
 GH=552.90  
 FH=559.18



座光寺上郷道路			
平成28年度 社会資本整備総合交付金(道路) 事業に伴う設計業務			
番号	橋	断	尺
61	61	61	1:100
(主)飯島飯田線・(一)上飯田線			
飯田市 座光寺上郷道路(2)			
所長	課長	照査	設計
飯田建設事務所			
設計会社	管理技術者		
	照査技術者		
測量会社	主任技術者		
調査会社	主任技術者		

平成30年4月26日(木)  
 座光寺上郷道路 原・宮崎地区  
 長野県飯田建設事務所  
 飯田市

NO. 3+19.17  
 GH=565.53  
 FH=565.52

NO. 114  
 GH=563.49  
 FH=566.18

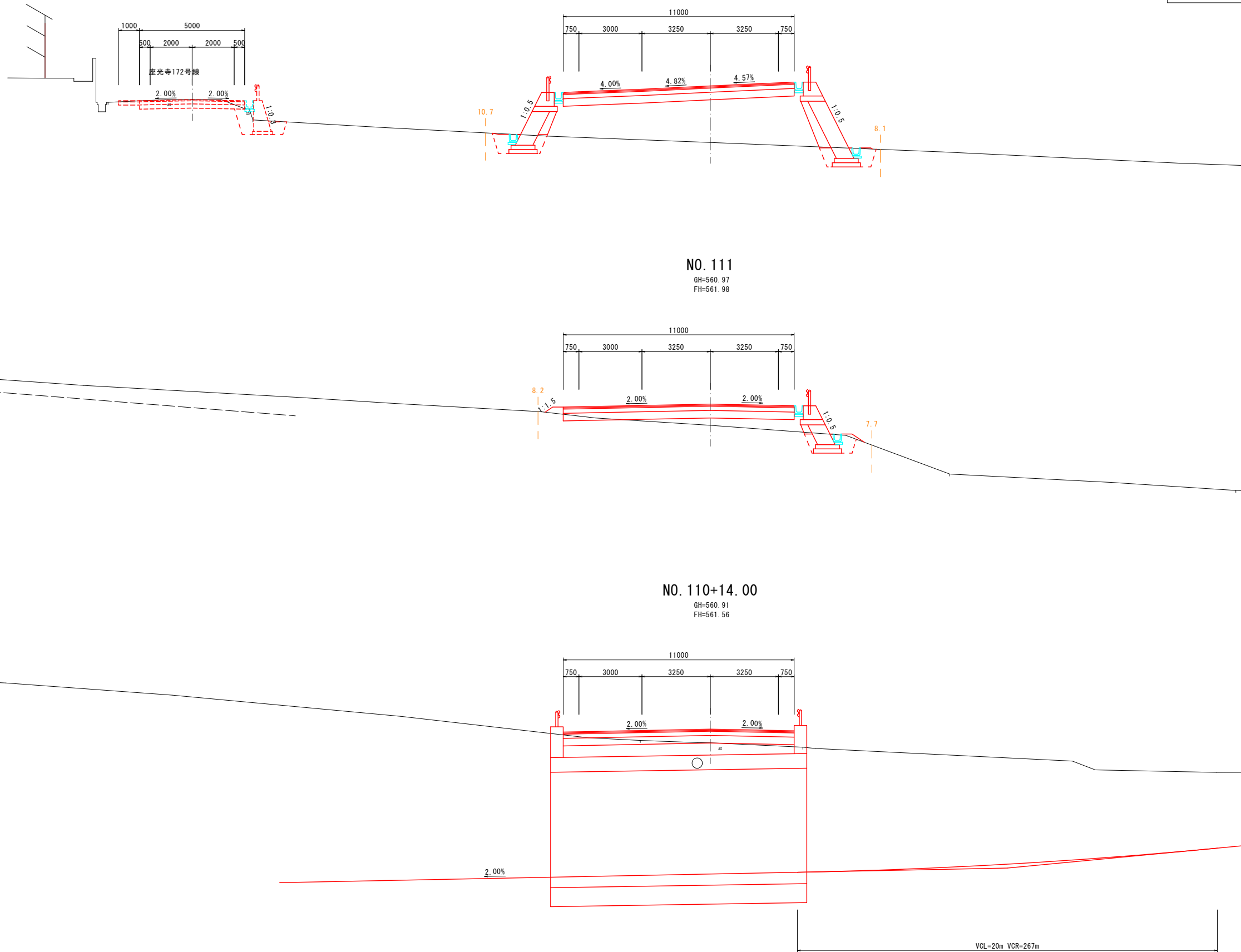
NO. 111  
 GH=560.97  
 FH=561.98

NO. 110+14.00  
 GH=560.91  
 FH=561.56

DL=565.00

DL=560.00

DL=560.00

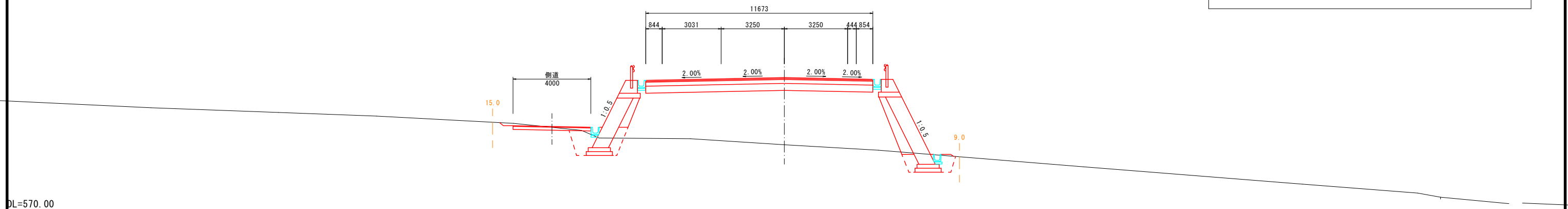


VCL=20m VCR=267m

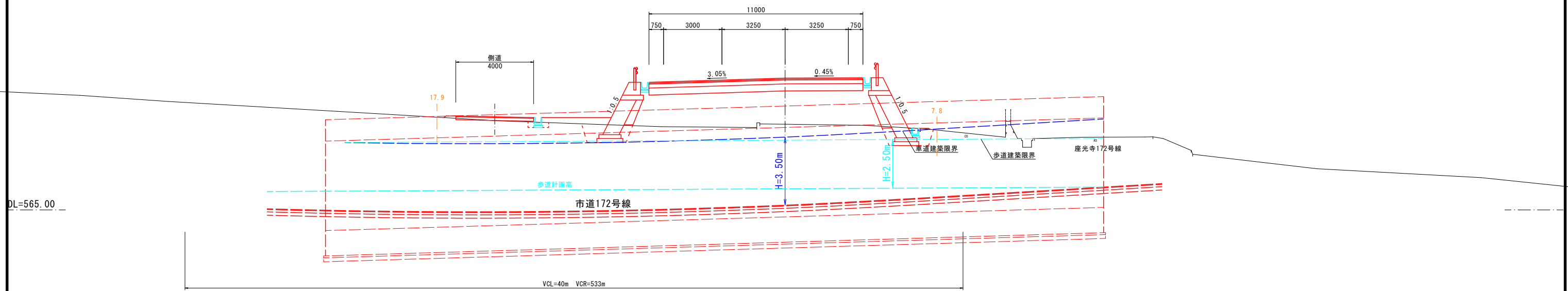
座光寺上郷道路			
平成28年度 社会資本整備総合交付金(道路) 事業に伴う設計業務			
番号	橋	断面	図(62) 縮尺 1:100
(主)飯島飯田線・(一)上飯田線			
飯田市 座光寺上郷道路(2)			
所長	課長	照査	設計
飯田建設事務所			
設計会社	管理技術者		
測量会社	照査技術者		
調査会社	主任技術者		
	主任技術者		

平成30年4月26日(木)  
 座光寺上郷道路 原・宮崎地区  
 長野県飯田建設事務所  
 飯田市

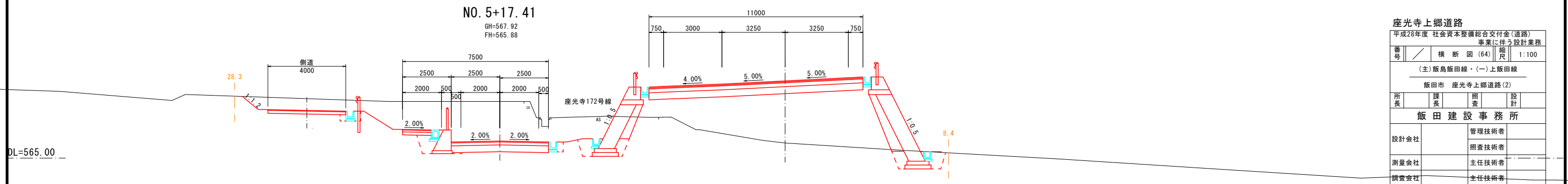
NO. 122  
 GH=573.33  
 FH=576.78



NO. 118  
 GH=569.41  
 FH=571.78

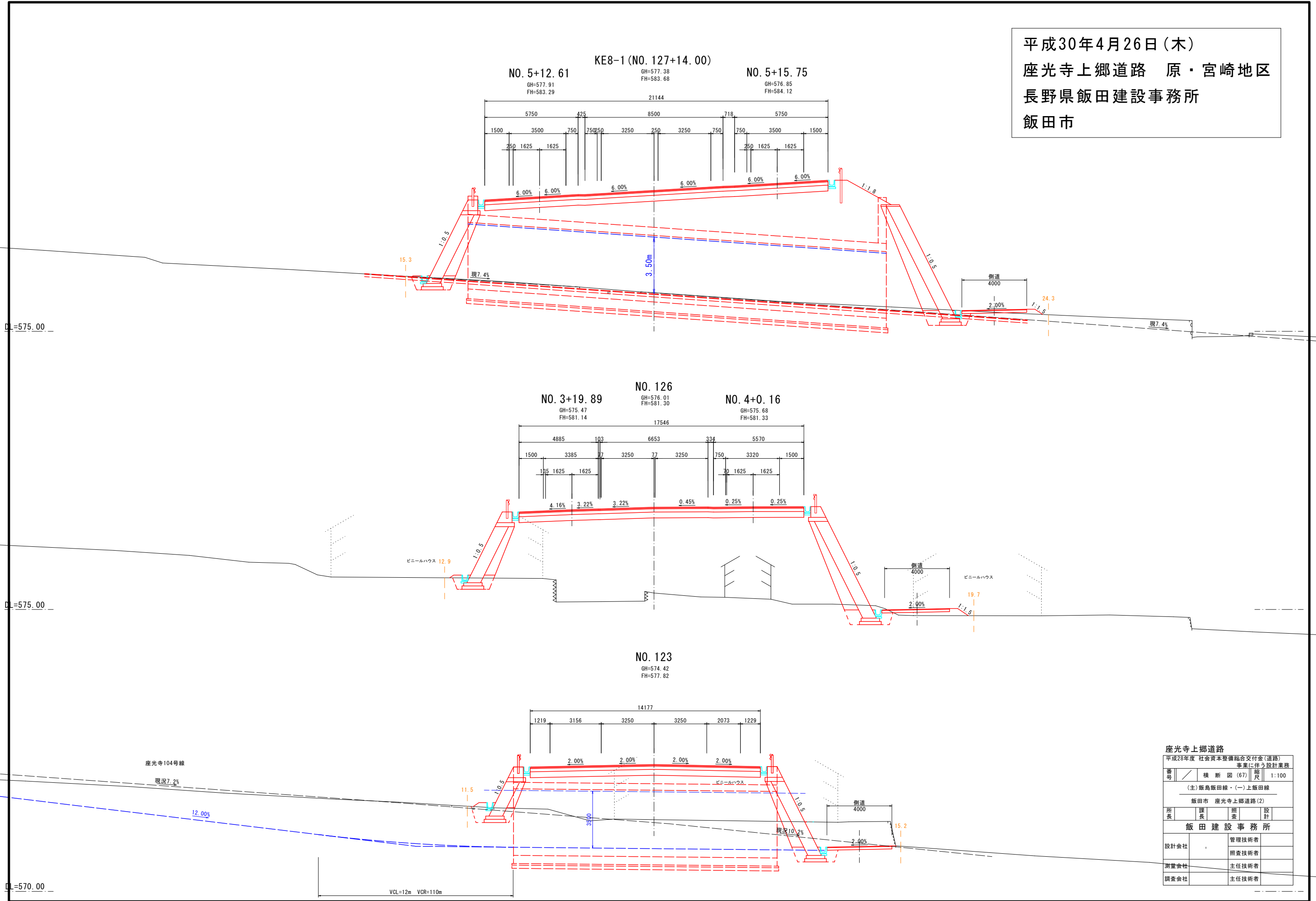


NO. 116  
 GH=565.78  
 FH=568.98



座光寺上郷道路			
平成28年度 社会資本整備総合交付金(道路) 事業に伴う設計業務			
番号	橋	断面	図(64) 縮尺 1:100
(主)飯島飯田線・(一)上飯田線			
飯田市 座光寺上郷道路(2)			
所長	課長	照査	設計
飯田建設事務所			
設計会社	管理技術者		
測量会社	照査技術者		
調査会社	主任技術者		

平成30年4月26日(木)  
 座光寺上郷道路 原・宮崎地区  
 長野県飯田建設事務所  
 飯田市



座光寺上郷道路

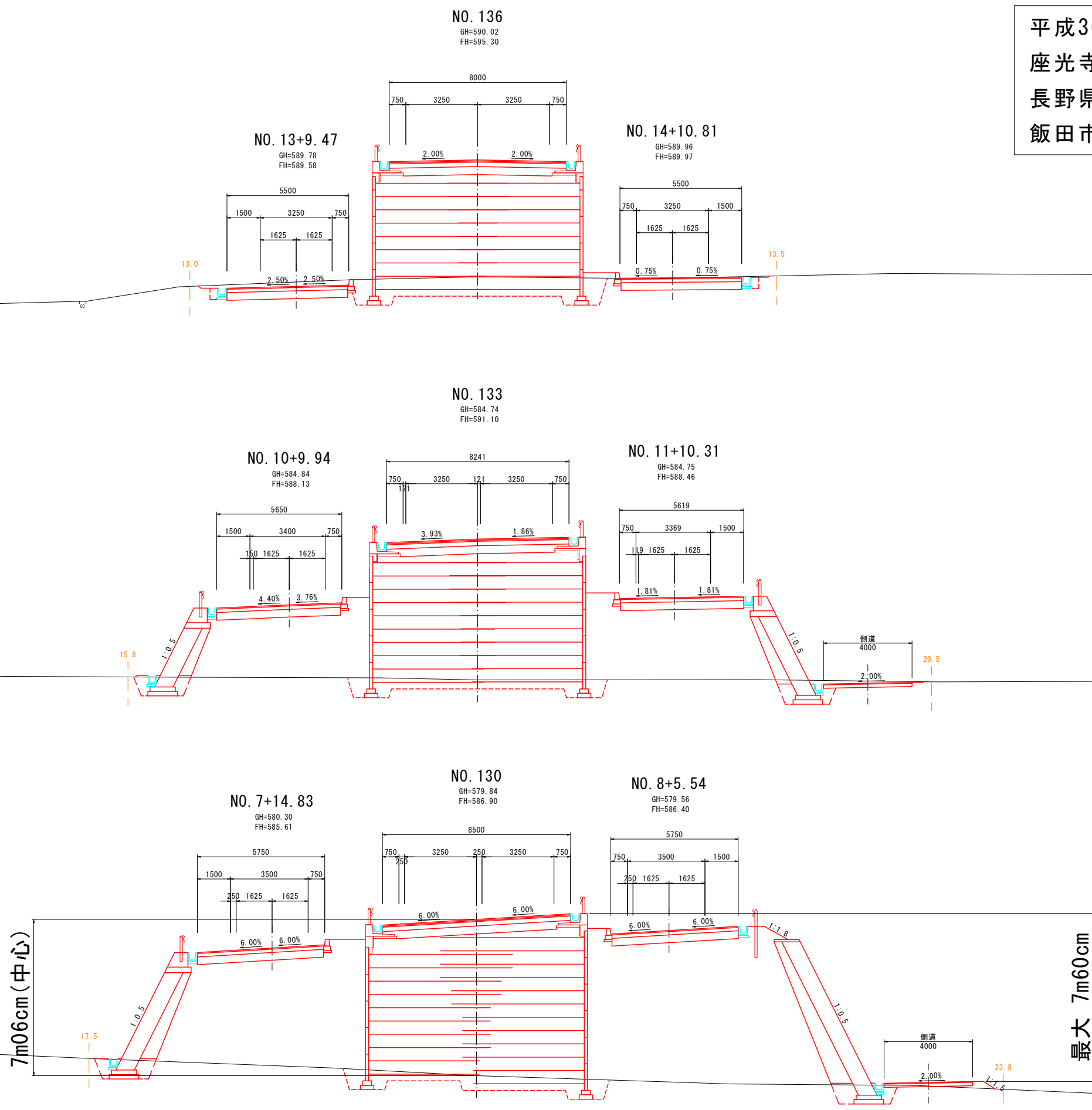
平成28年度 社会資本整備総合交付金(道路)			
事業に伴う設計業務			
番号	橋	断	尺
	67		1:100
(主)飯島飯田線・(一)上飯田線			
飯田市 座光寺上郷道路(2)			
所長	課長	照査	設計
飯田建設事務所			
設計会社	管理技術者		
	照査技術者		
測量会社	主任技術者		
調査会社	主任技術者		

平成30年4月26日(木)  
 座光寺上郷道路 原・宮崎地区  
 長野県飯田建設事務所  
 飯田市

DL=585.00

DL=580.00

DL=575.00



7m06cm(中心)

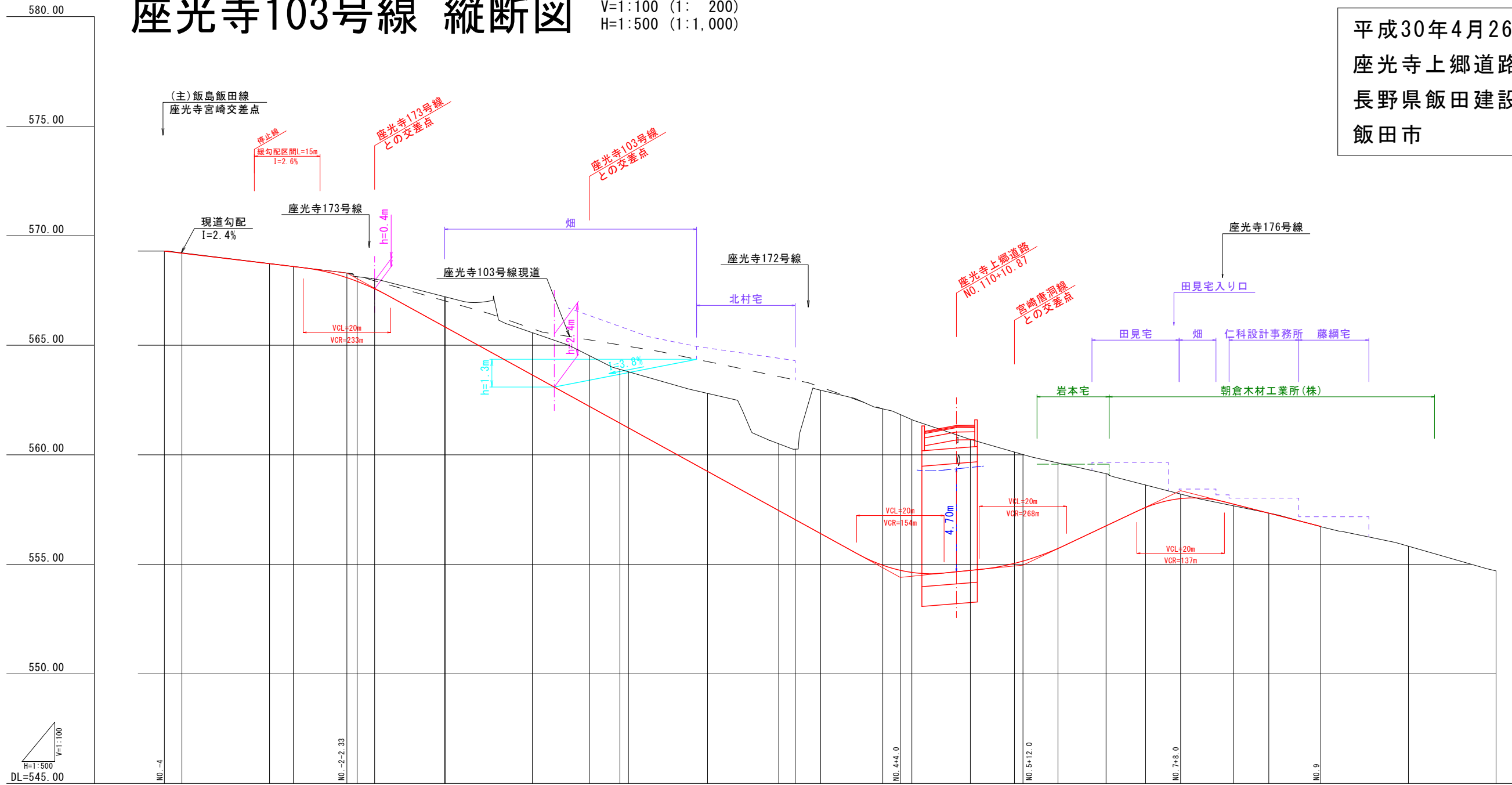
最大 7m60cm

座光寺上郷道路			
平成28年度 社会資本整備総合交付金(道路) 事業に伴う設計業務			
番号	橋	断	図(69) 縮尺 1:100
(主)飯島飯田線・(一)上飯田線			
飯田市 座光寺上郷道路(2)			
所長	課長	照査	設計
飯田建設事務所			
設計会社		管理技術者	
測量会社		照査技術者	
調査会社		主任技術者	
		主任技術者	

# 座光寺103号線 縦断図

A1 (A3)  
 V=1:100 (1: 200)  
 H=1:500 (1:1,000)

平成30年4月26日(木)  
 座光寺上郷道路 原・宮崎地区  
 長野県飯田建設事務所  
 飯田市



勾配	569.30	568.30	568.08	567.92	567.57	567.22	566.84	566.64	566.57	566.43	566.21	566.14	566.13	566.11	566.03	565.75	565.67	565.73	565.73	565.83	554.70											
盛土	0.00	0.00	0.01	0.00	0.00	0.00	0.00	0.00	0.00	0.00	0.00	0.00	0.00	0.00	0.00	0.00	0.00	0.00	0.00	0.00	0.01											
切土	0.00	0.00	0.00	0.00	0.00	0.00	0.00	0.00	0.00	0.00	0.00	0.00	0.00	0.00	0.00	0.00	0.00	0.00	0.00	0.00	0.00											
縦曲	0.00	0.00	0.00	0.00	0.00	0.00	0.00	0.00	0.00	0.00	0.00	0.00	0.00	0.00	0.00	0.00	0.00	0.00	0.00	0.00	0.00											
計画高	569.30	569.20	568.72	568.60	568.59	568.08	567.92	567.57	567.22	566.84	566.64	566.57	566.43	566.21	566.14	566.13	566.11	566.03	565.75	565.67	565.73	554.70										
地盤高	569.30	569.22	568.73	568.60	568.59	568.03	567.21	566.64	566.57	566.43	566.21	566.14	566.11	566.03	565.75	565.67	565.73	565.73	565.73	565.83	554.70											
追加距離	-84.00	-80.00	-60.00	-54.57	-42.33	-40.00	-36.00	-20.00	-19.81	0.00	13.00	20.00	21.94	65.81	80.00	84.00	86.64	100.00	110.05	112.00	120.00	130.97	140.00	148.00	160.00	168.12	180.00	200.00	220.00			
単距離	0.00	4.00	20.00	5.43	12.24	2.33	4.00	16.00	0.19	19.81	13.00	7.00	1.94	5.81	14.19	4.00	2.64	13.36	10.05	1.95	8.00	10.97	9.03	8.00	12.00	8.12	11.88	20.00	20.00			
測点	-4	NO.-4	NO.-3	BC1	-2.33	NO.-2	-16	NO.-1	EC1	NO.0	+13	NO.1	BC2	NO.2	EC2	NO.3	BC3	NO.4	+4	EC3	NO.5	+10.05	+12	NO.6	BC4	NO.7	+8	NO.8	EC4	NO.9	NO.10	NO.11
曲線図	R=∞ L=37.88		R=35.00 LC=34.76 IP.1 IA=56°54'6" TL=18.96 CL=34.76 SL=4.81		R=∞ L=41.75		R=∞ L=126.33m H=13.90m i=11.00% L=41.67m		R=∞ L=9.57		R=30.00 LC=20.83 IP.2 IA=39°18'39" TL=17.86 CL=34.31 SL=3.09 R=50.00 LC=34.31		R=∞ L=44.33		R=∞ L=37.16		R=∞ L=37.16		R=∞ L=37.16		R=∞ L=37.16		R=∞ L=37.16		R=∞ L=37.16		R=∞ L=37.16		R=∞ L=37.16			

座光寺103号線 取付道路  
 平成28年度 社会資本整備総合交付金(道路) 事業に伴う設計業務

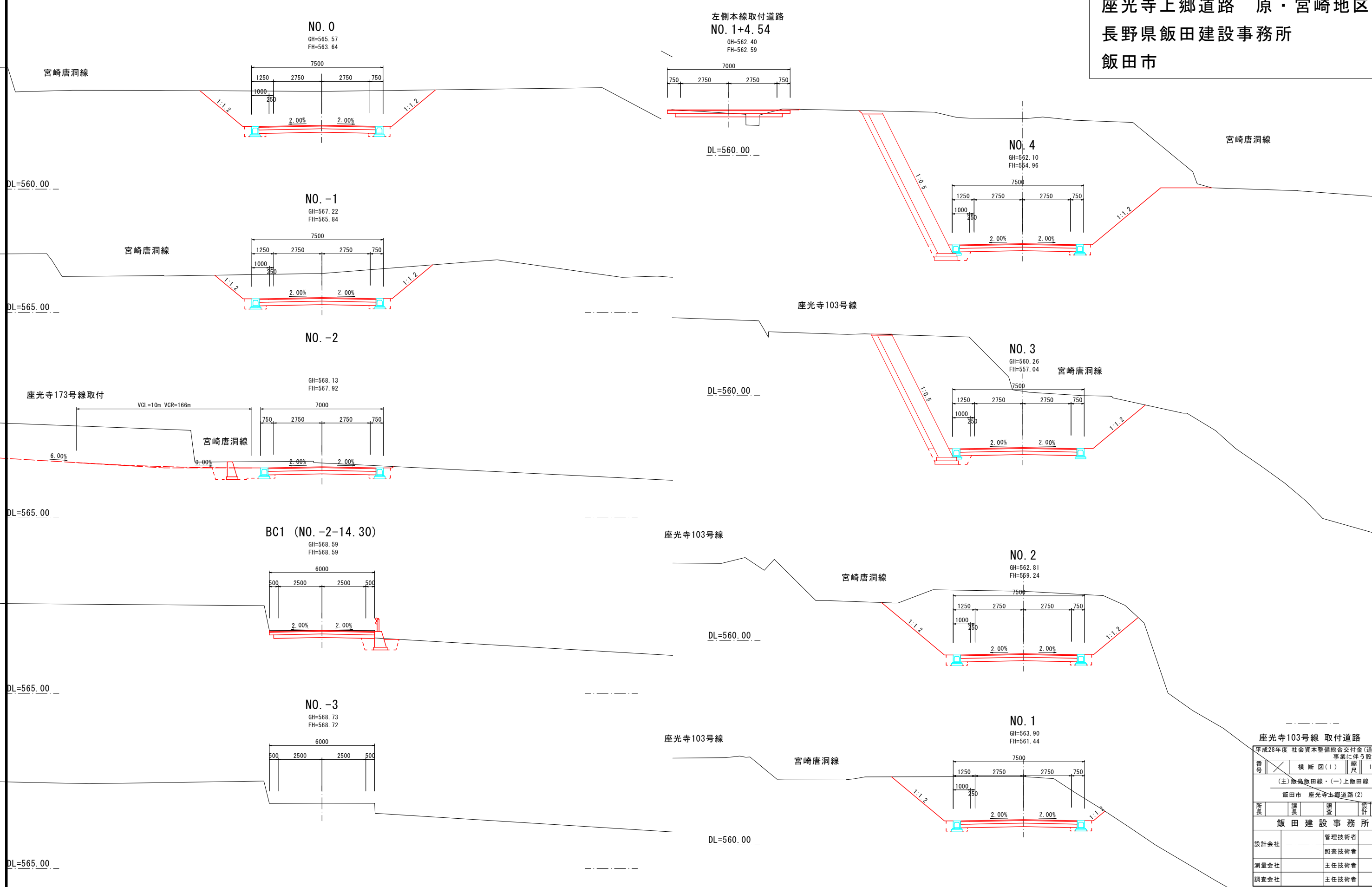
番号	縦断図	縮尺	図示
(主)飯島飯田線 (一)上飯田線			
飯田市 座光寺上郷道路(2)			
所長	課長	照査	設計
飯田建設事務所			
設計会社	管理技術者		
測量会社	照査技術者		
調査会社	主任技術者		

# 横断図(1)

A1 A3  
S=1:100 (1:200)

## 座光寺103号線

平成30年4月26日(木)  
座光寺上郷道路 原・宮崎地区  
長野県飯田建設事務所  
飯田市



座光寺103号線 取付道路

平成28年度 社会資本整備総合交付金(道路) 事業に伴う設計業務

番号	横断図(1)	縮尺	1:100
(主) 飯田線・(一) 上飯田線			
飯田市 座光寺上郷道路(2)			
所長	課長	照査	設計
飯田建設事務所			
設計会社	管理技術者		
測量会社	照査技術者		
調査会社	主任技術者		

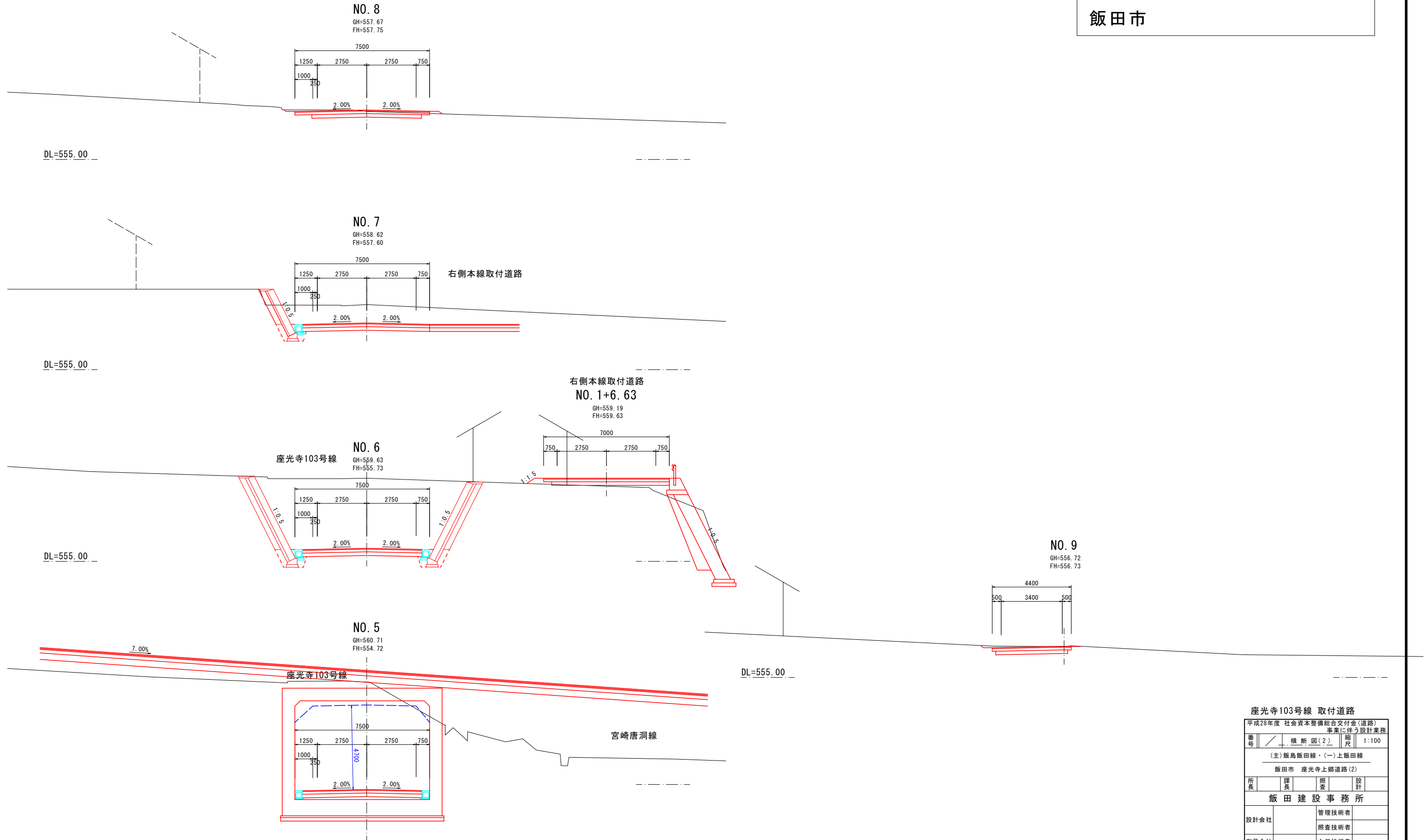


# 横断図(2)

A1 A3  
S=1:100 (1:200)

## 座光寺103号線

平成30年4月26日(木)  
座光寺上郷道路 原・宮崎地区  
長野県飯田建設事務所  
飯田市



座光寺103号線 取付道路

平成28年度 社会資本整備総合交付金(道路) 事業に伴う設計業務

番号	横断図(2)	縮尺	1:100
(主)飯島飯田線・(一)上飯田線			
飯田市 座光寺上郷道路(2)			
所長	課長	照査	設計
飯田建設事務所			
設計会社	管理技術者		
測量会社	照査技術者		
調査会社	主任技術者		