

かほだより



R6-7号
R6. 8. 6

長野県伊那家畜保健衛生所
TEL: 0265-72-2782, 090-5444-0970
Fax: 0265-72-2765
E-mail: inakachiku@pref.nagano.lg.jp
所在地: 伊那市西町 5764
伊那諏訪家畜産物衛生指導協会
TEL&FAX: 0265-76-8086

令和6年度みつばちの腐蛆病(ふそびょう)検査がはじまります

今年度から、みつばち腐蛆病検査の対象地域が指定され、**2年に1回の検査**となります。検査の立会い等、引き続きご協力をお願いします。

地域名	R6(2024)年度(偶数年度)	R7(2025)年度(奇数年度)
上伊那	伊那市、辰野町、箕輪町、南箕輪村	駒ヶ根市、飯島町、中川村、宮田村
諏訪	岡谷市、諏訪市、下諏訪町	茅野市、富士見町、原村



【腐蛆病とは】

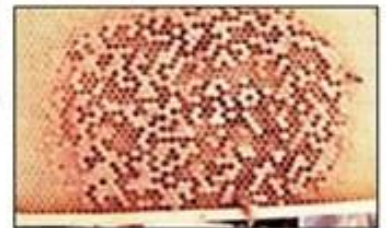
ふそ病

★ ふそ病はふそ病菌（アメリカふそ病菌・ヨーロッパふそ病菌）により発症する疾病で、家畜伝染病予防法により法定伝染病に指定されています。蜂の幼虫が病原体を含む餌を摂取したときに、発症し死亡します。



←アメリカふそ病によって死亡した蜂児

感染していると棒を巣房に差し込み引き出すと糸を引いた状態になります。



↑ヨーロッパふそ病によって死亡した蜂児

感染予防

★ ふそ病の発生蜂群は焼却し、本病の蔓延を防止します。盗蜂（みつばちが他の巣の蜜を盗む行為）も感染原因となるため発生群の適切な処理が必要です。

写真: (一社) 日本養蜂協会より



問合せ先: 伊那家畜保健衛生所 防疫課 TEL: 0265-72-2782