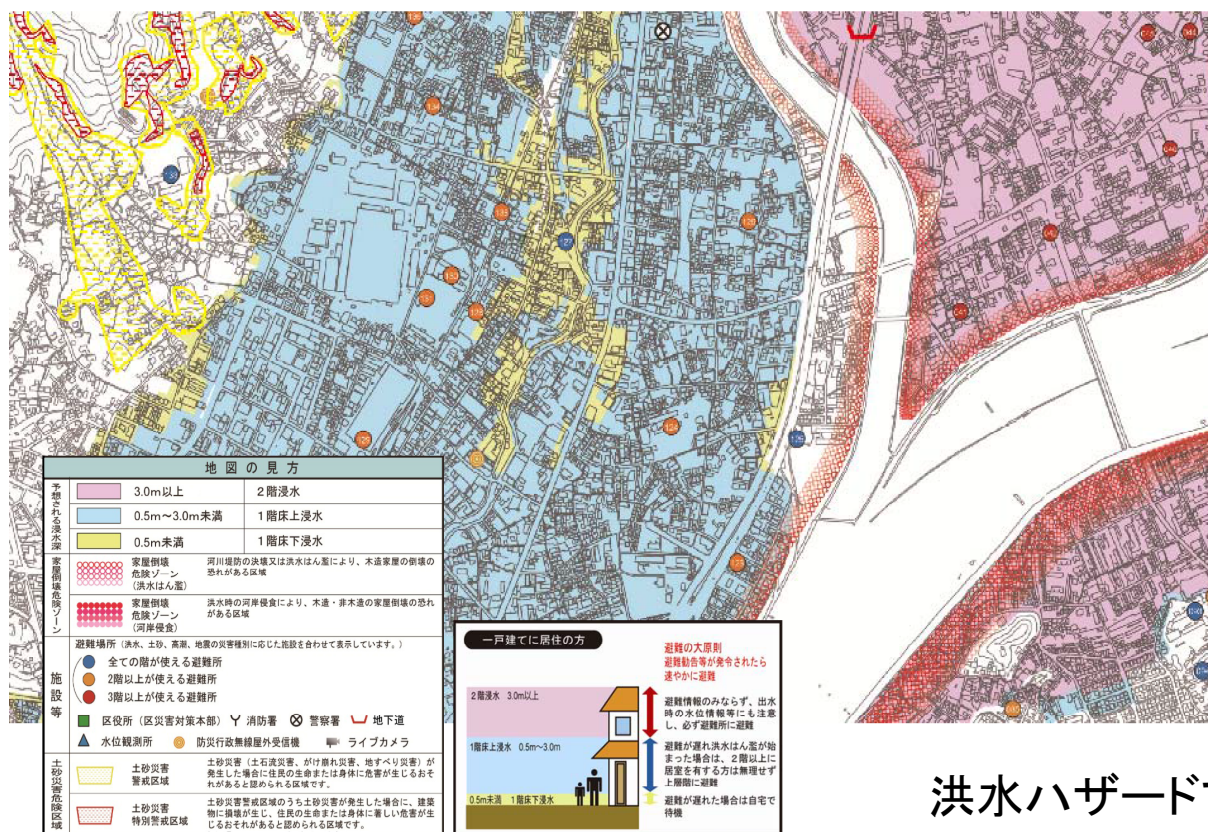


想定最大規模降雨時の洪水浸水想定区域図の作成（４）

【洪水ハザードマップへの作成】

- これまでに説明した「浸水想定区域図」や「家屋倒壊等氾濫想定区域」「浸水継続時間」等の結果について、電子媒体等も提供します。
- 関連市町村には、情報を活用し、新たな洪水ハザードマップ等を作成して頂くようお願いしていきます。



洪水ハザードマップの作成イメージ