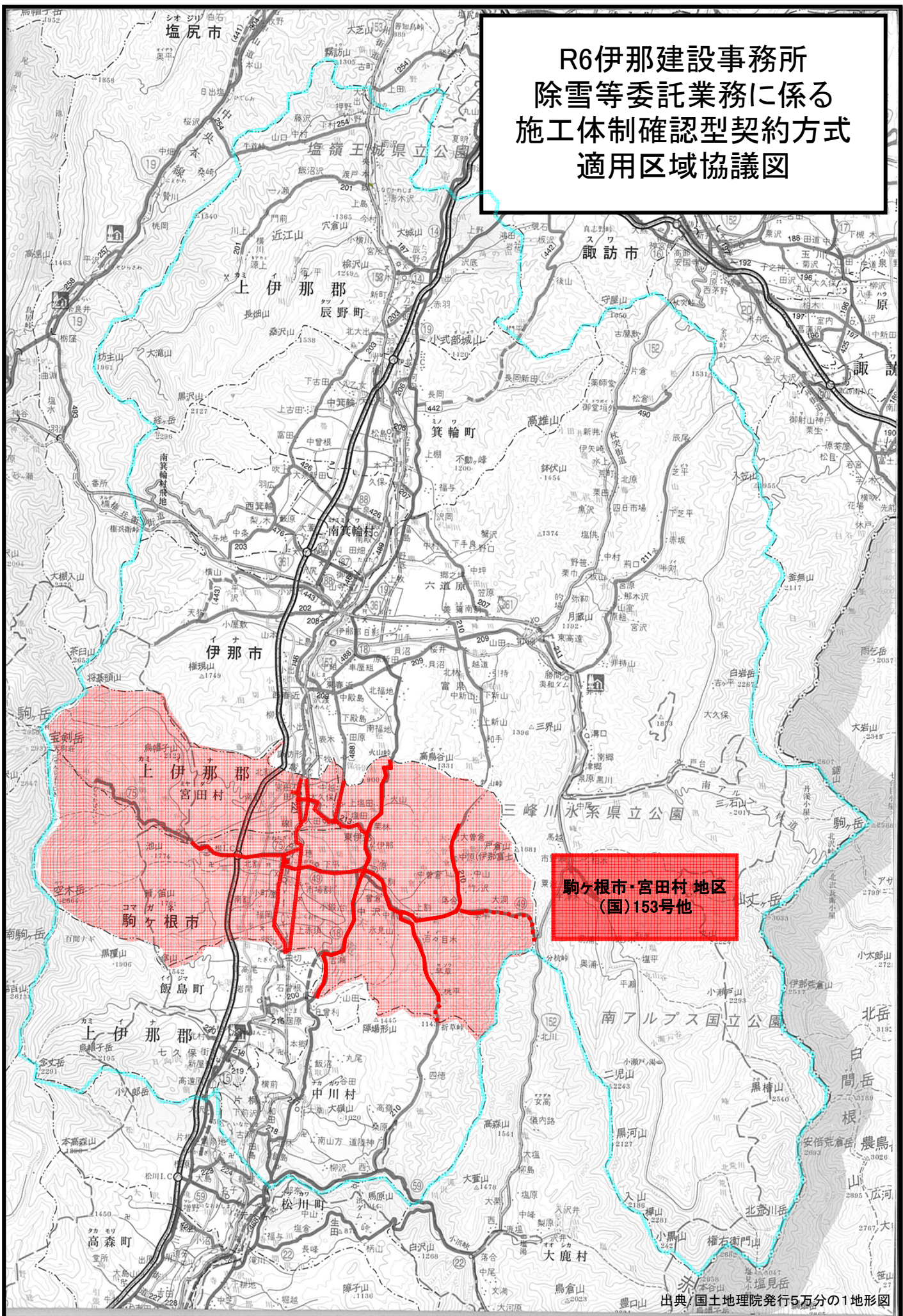


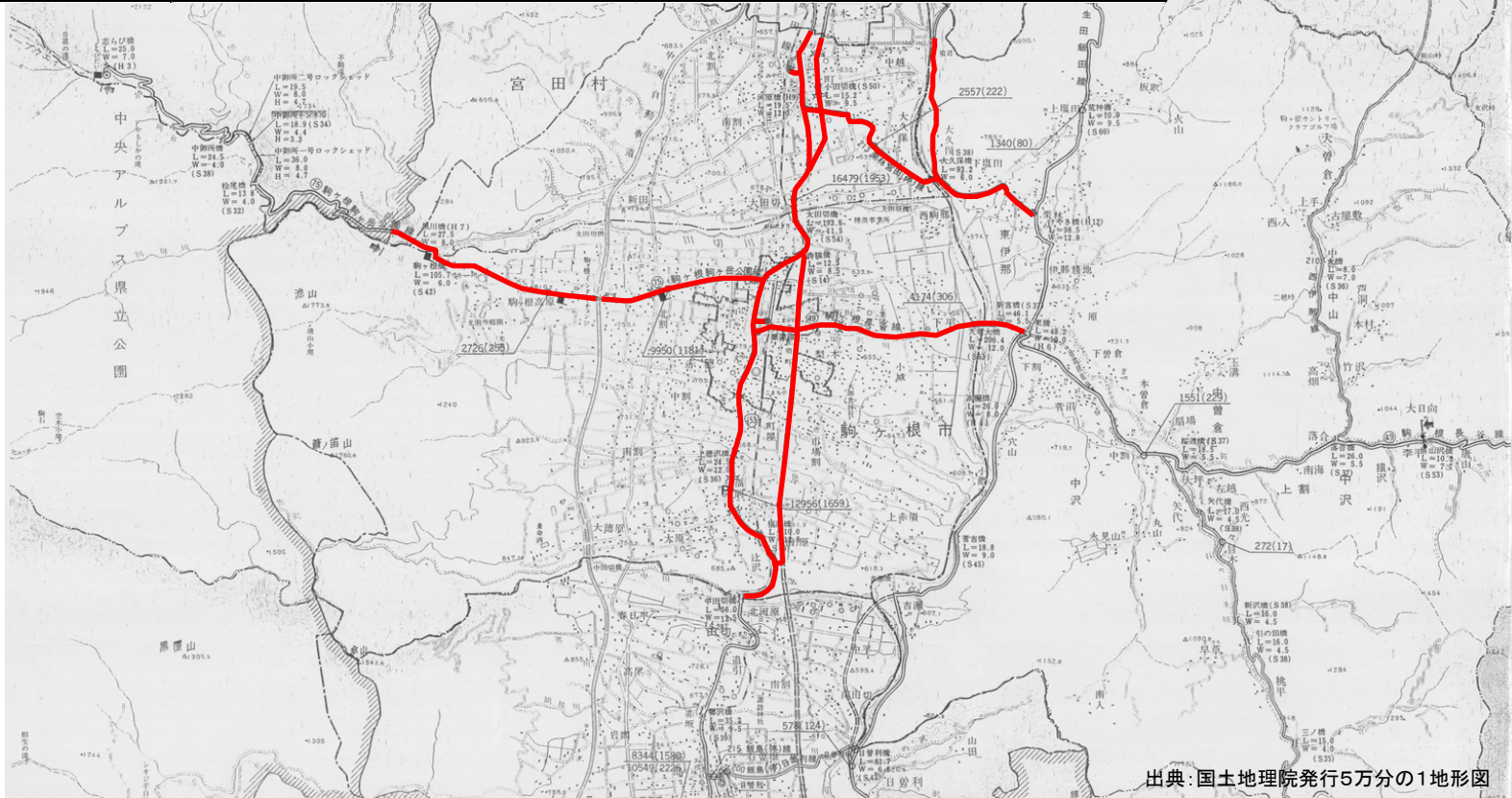
R6伊那建設事務所  
除雪等委託業務に係る  
施工体制確認型契約方式  
適用区域協議図



駒ヶ根市・宮田村地区  
(国)153号地

除融雪業務位置図  
駒ヶ根市・宮田村(1/2)

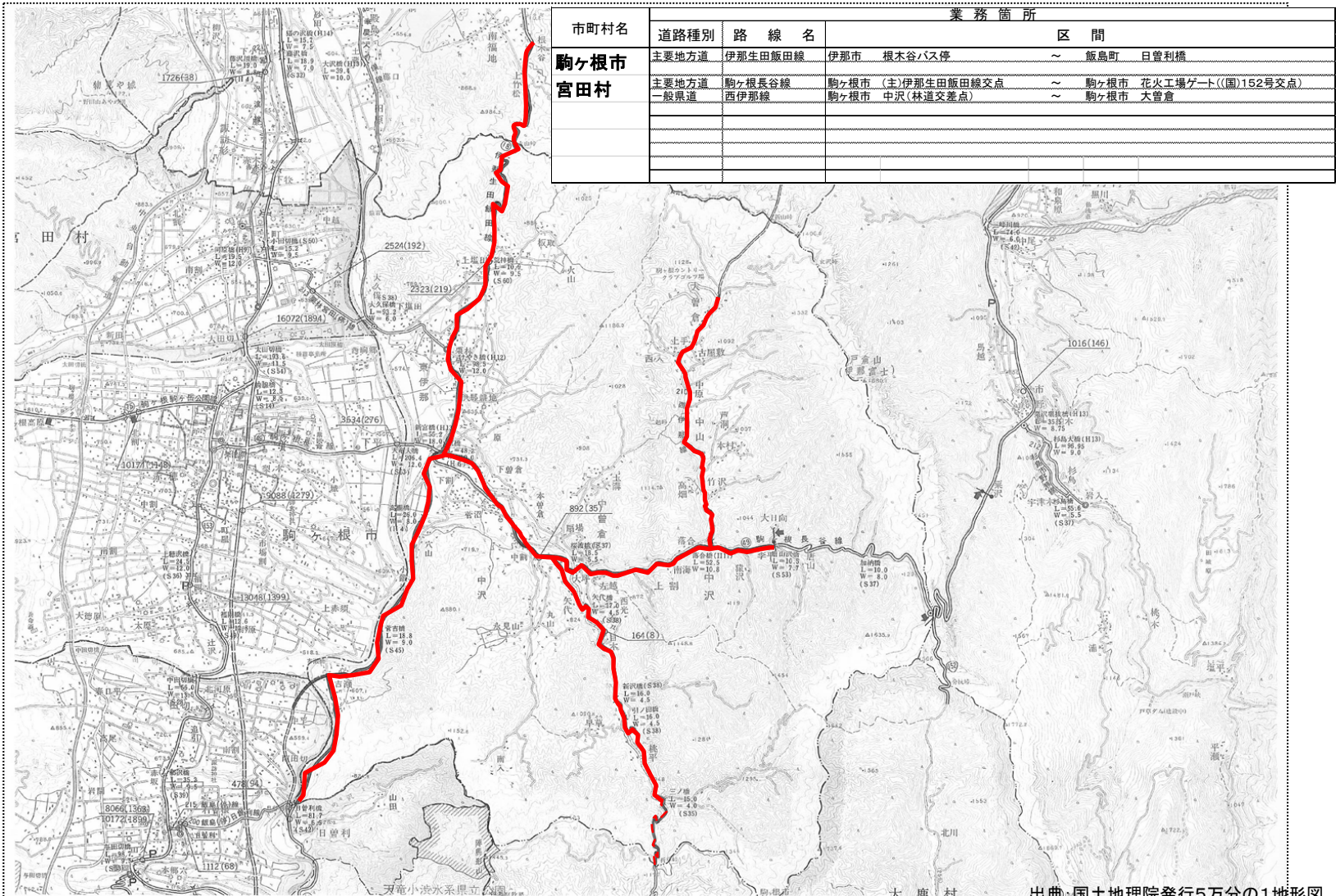
市町村名	業務箇所		
	道路種別	路線名	区間
駒ヶ根市 宮田村	一般国道	153号	駒ヶ根市 中田切橋 ~ 宮田村 伊那市界
	一般国道	153号(伊南BP)	駒ヶ根市 (国)153号交点 ~ 駒ヶ根市 福岡
	主要地方道	駒ヶ根長谷線	駒ヶ根市 起点 ~ 駒ヶ根市 新宮橋
	主要地方道	駒ヶ根駒ヶ岳公園線	駒ヶ根市 起点 ~ 駒ヶ根市 発電所
	一般県道	栗林宮田(停)線	駒ヶ根市 起点 ~ 宮田村 終点
	一般県道	宮田沢渡線	宮田村 起点 ~ 宮田村 伊那市界
	一般県道	車屋大久保線	駒ヶ根市 伊那市界(除雪)・北の城横(融雪) ~ 駒ヶ根市 大久保橋



出典: 国土地理院発行5万分の1地形図

# 除融雪業務位置図

## 駒ヶ根市・宮田村(2/2)



市町村名	業務箇所		
	道路種別	路線名	区間
駒ヶ根市 宮田村	主要地方道	伊那生田飯田線	伊那市 根木谷バス停 ~ 飯島町 日曾利橋
	主要地方道	駒ヶ根長谷線	駒ヶ根市 (主)伊那生田飯田線交点 ~ 駒ヶ根市 花火工場ゲート((園)152号交点)
	一般県道	西伊那線	駒ヶ根市 中沢(林道交差点) ~ 駒ヶ根市 大曾倉