

- 3・5・1号 名古屋塩尻線の変更
- 3・3・23号 伊駒アルプスロード線の決定
- 3・5・24号 大田切町一区線の決定



道路幅員構成(一般部)

4500		8500		28000		8500		4500				
3000	1500	1500	3500	3500	1500	250	250	3500	3500	1500	1500	3000
自転車歩行者道	植樹帯	路肩	車線	車線	中央帯	車道	車道	路肩	植樹帯	自転車歩行者道		

3・5・1号 名古屋塩尻線
(約8,240m)
L=約5,020m 2車線 W=12m

削除区間
3・5・1号 名古屋塩尻線
L=約3,220m 2車線 W=12m

変更区間
3・5・24号 大田切町一区線
L=約2,220m 2車線 W=12m

3・3・23号 伊駒アルプスロード線
L=約4,400m 4車線 W=28m

駒ヶ根都市計画道路の変更 (長野県決定)

- 都市計画道路に3・3・23号伊駒アルプスロード線ほか1路線を次のように追加する。
- 都市計画道路中3・5・1号名古屋塩尻線を次のように変更する。

種別	名称		位置		区域	延長	構造			備考	
	番号	路線名	起点	終点			構造形式	車線数	幅員		地表式の区間における鉄道等との交差の構造
幹線街路	3・3・23	伊駒アルプスロード線	駒ヶ根市赤穂	宮田村大久保	宮田村大久保	約4,400m	嵩上式	4車線	28m	駒ヶ根市約610m 宮田村約3,790m	
			駒ヶ根市赤穂	宮田村大久保	宮田村大久保	約1,360m	嵩上式	4車線	28m		幹線街路と平面交差1箇所
			宮田村大久保	宮田村大久保	宮田村大久保	約420m	嵩上式	4車線	28m		
			宮田村中越	宮田村中越	宮田村中越	約450m	嵩上式	4車線	28m		
幹線街路	3・5・24	大田切町一区線	宮田村大田切	宮田村町一区	町三区	約2,220m	地表式	2車線	12m	幹線街路と平面交差5箇所	
			宮田村大田切	宮田村町一区	町三区	約2,170m	地表式	4車線	28m	幹線街路と平面交差1箇所	
幹線街路	3・5・1	名古屋塩尻線	駒ヶ根市赤穂	駒ヶ根市赤穂	北町	約5,020m	地表式	2車線	12m	JR飯田線と立体交差2箇所 幹線街路と平面交差9箇所	

「区域及び構造は計画図表示のとおり」

理由

3・3・23号伊駒アルプスロード線は、本都市計画区域の活性化及び広域交通網の整備に大きく資するものであることから、本案のとおり追加し、これに伴う既決定の開通する都市計画道路を変更するものである。

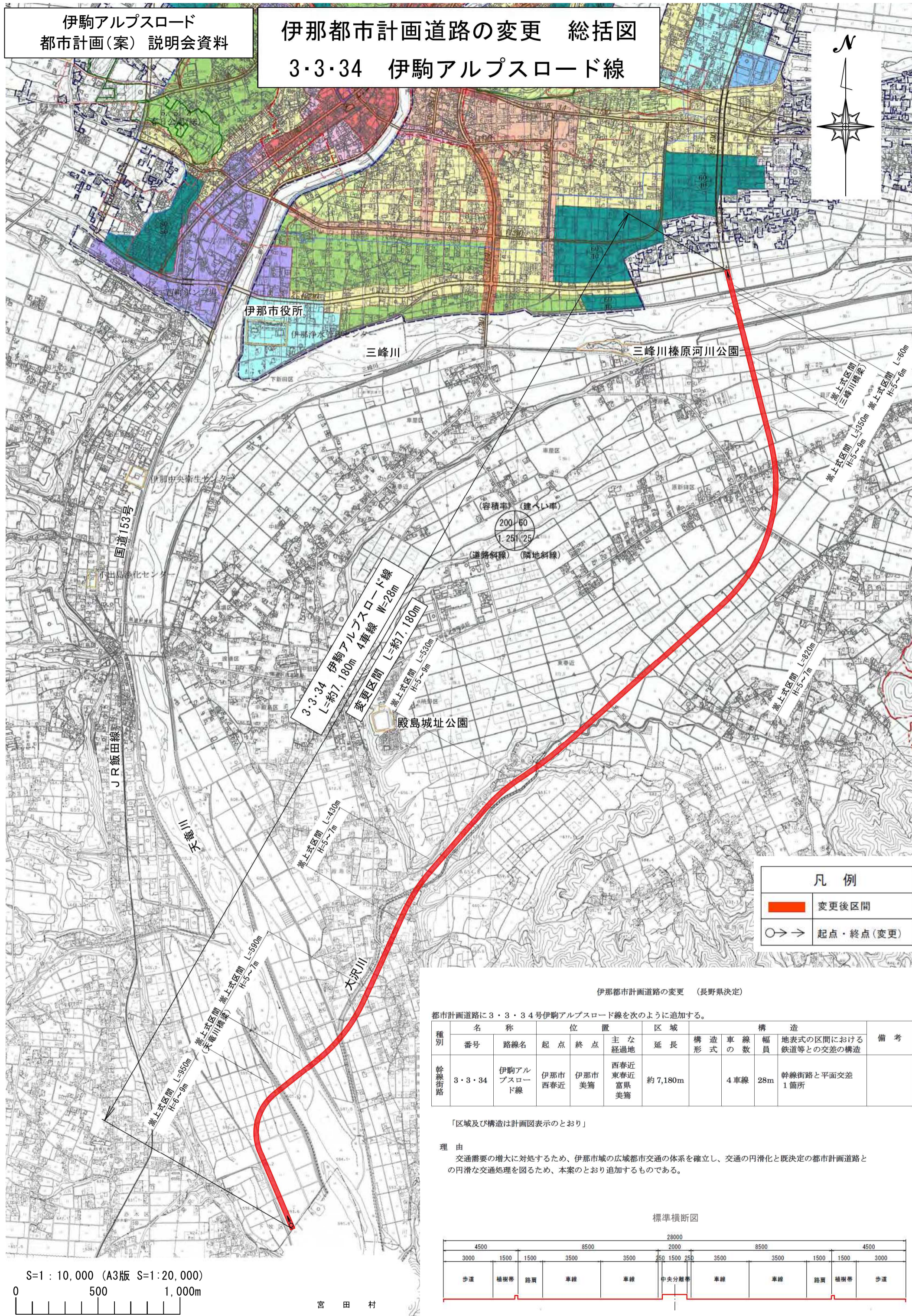
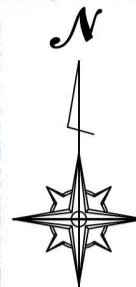
等級	類別	番号	道路名称
3	5	1	名古屋塩尻線
3	3	2	伊南バイパス線
3	5	3	光前寺古田切線
3	5	4	駅前線
3	5	5	駅北線
3	5	6	辰見町粟沢赤穂線
3	6	7	桜木町線
3	5	8	上穂町線
3	6	9	市場線
3	5	10	駒南線
3	6	11	吉瀬線
3	5	12	中割経塚線
3	5	13	上穂北割線
3	4	20	市場宮の北線
3	5	21	飯坂田沢線
3	5	22	経塚飯坂線

種別	番号	公園名
街区公園	2・2・1	三和森公園
	2・2・2	飯坂公園
	2・2・3	向ヶ丘公園
	2・2・4	下平公園
	2・2・5	栄町公園
	2・2・6	アルプス公園
	2・2・7	ふじやま公園
	2・2・8	飯坂東公園
近隣公園	3・3・1	北の原公園
	3・3・2	馬見塚公園
	3・3・3	すずらん公園
地区公園	3・3・4	馬住ヶ原公園
	4・4・1	南割公園
総合公園	5・5・1	駒ヶ根公園
	緑地	1

凡例	
	既決定区間
	変更後区間
	削除区間
	起点・終点

用途地域区分	色	名称
第一種低層住居専用地域	白	第一種低層住居専用地域
第二種低層住居専用地域	淡青	第二種低層住居専用地域
第三種低層住居専用地域	淡紫	第三種低層住居専用地域
第一種中高層住居専用地域	淡黄	第一種中高層住居専用地域
第二種中高層住居専用地域	黄	第二種中高層住居専用地域
第一種住居地域	淡緑	第一種住居地域
第二種住居地域	緑	第二種住居地域
第三種住居地域	濃緑	第三種住居地域
工業専用地域	濃青	工業専用地域
商業地域	濃紫	商業地域
近隣商業地域	濃黄	近隣商業地域
地域商業地域	濃赤	地域商業地域
公共施設整備地域	濃赤	公共施設整備地域
公共施設利用地域	濃赤	公共施設利用地域
公園緑地	濃緑	公園緑地
緑地	濃緑	緑地

伊那都市計画道路の変更 総括図
3・3・34 伊駒アルプスロード線



凡例	
	変更後区間
 → →	起点・終点(変更)

伊那都市計画道路の変更 (長野県決定)

都市計画道路に3・3・34号伊駒アルプスロード線を次のように追加する。

種別	名称		位置		区域	構造				備考	
	番号	路線名	起点	終点		延長	構造形式	車線の数	幅員		地表式の区間における鉄道等との交差の構造
幹線街路	3・3・34	伊駒アルプスロード線	伊那市西春近	伊那市美篤	西春近 東春近 富県 美篤	約7,180m		4車線	28m	幹線街路と平面交差1箇所	

「区域及び構造は計画図表示のとおり」

理由
交通需要の増大に対処するため、伊那市域の広域都市交通の体系を確立し、交通の円滑化と既決定の都市計画道路との円滑な交通処理を図るため、本案のとおり追加するものである。

