

長野県職員募集!



電気職 機械職

電気系、機械系の専門知識や技術をお持ちの皆さん、
県民生活を支えるスペシャリストとして活躍する
『技術系専門職種の県職員』という
選択肢を、ぜひご検討ください。

試験研究

中小企業の技術的課題の解決、
技術開発を支援します!

工業技術総合センター

【技術相談】

新材料・新技術の導入、生産技術の向上など、技術上の様々な
問題についての相談に対応します。

【依頼試験】

企業からの依頼に応じ、センター所有の機器を使って各種試験
を実施し、結果を提供。さらに、解析・評価の相談にも対応。

【研究開発】

企業の技術力向上や技術シーズの開拓のため、各種の研究
開発を支援。企業・大学との「共同研究」も実施します。



県内の工科短期大学校・技術専門校の指導者
として、技術者・技能者を育てます!

工科短期大学校

生産技術、電子制御、情報技術などの製造業で活躍
できる技術・技能を身に付けたスペシャリストを育成
します。

技術専門校

機械加工、電気工事、自動車整備など、
就職に必要な技術・技能を身に付けた
人材を育成します。

人材育成



行政 (県庁等)

県内産業振興施策の企画・立案や、経営・技術
相談、産業保安関係の許認可・検査などを
行います!

県庁産業労働部各課室

中小企業振興、経営支援、企業誘致など、商工業の振
興施策の企画・立案や計画策定、国・関係団体との調整、
予算編成などを行っています。また、火薬・高圧ガス・
LPガス、電気工事業などの許認可、検査を行います。

地域振興局商工観光課

各地域の中小企業等を対象に、経営・技術相談対応、
各種支援制度の紹介・利用のお手伝い、県制度資金の
あっせんなどを行います。

計量検定所

ガソリンスタンドやタクシーのメーターなど、取引や
証明に使われる計量器や、計量器メーカーが社内で用
いる基準器の検査などを行います。



施設管理・ 操作など

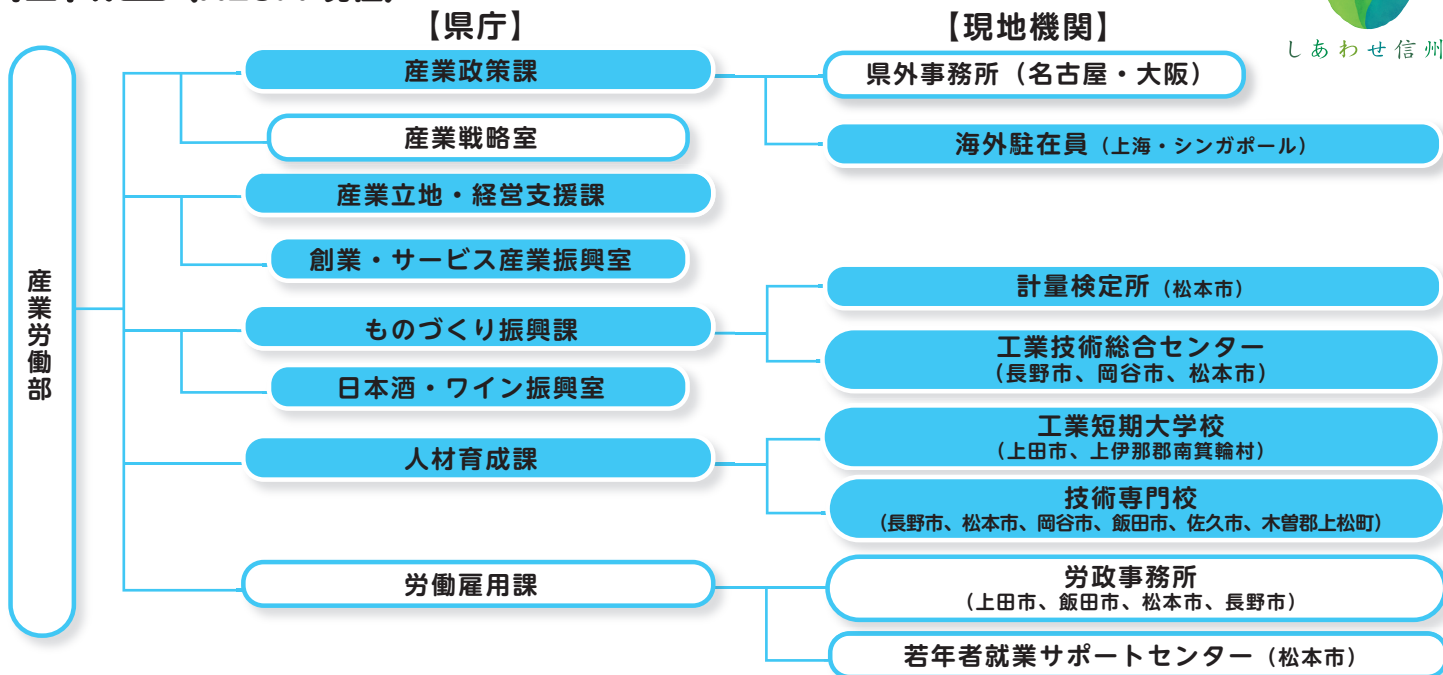
ダムなどの県有施設のシステム
操作や維持管理を行います!

ダム管理事務所、企業局等

県営ダムの操作や維持管理、下水道
事務所、発電管理事務所などの施設
の維持管理、県のコンピューターシ
ステムの維持管理などを行います。



組織図 (H29.4 現在)



地域振興局商工観光課 (佐久市、上田市、諏訪市、伊那市、飯田市、木曾町、松本市、大町市、長野市、中野市)

※現地機関及び地域振興局の()内は所在市町村です。

※着色してある機関は、現在、電気職・機械職が勤務している機関です。

※上記以外の勤務先として、ダム管理事務所[建設部]、流域下水道事務所[環境部、建設部]、発電管理事務所[企業局]などがあります。

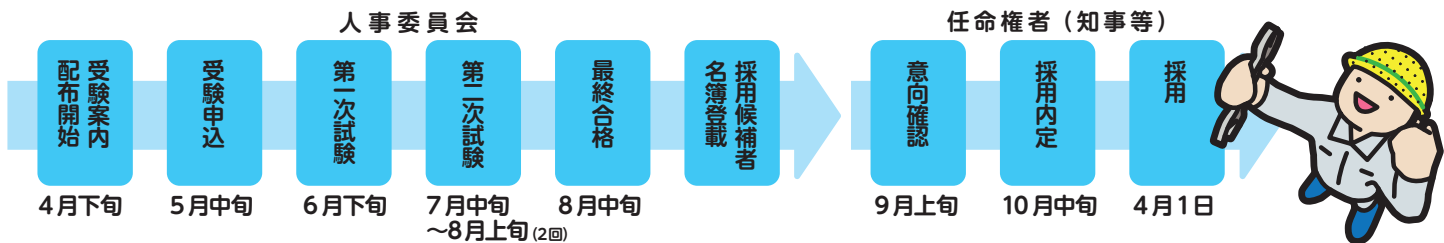
※勤務先は、本人の希望や適性等を考慮して決定されます。また、3～4年ごとに異動するのが一般的です。

職員採用試験の出題分野

※平成28年度採用試験より。

試験区分		択一試験出題分野 (○の数字は出題想定数)
教養試験		(知識分野：選択解答) 社会科学 ^⑭ 、人文科学 ^⑨ 、自然科学 ^⑦ (知能分野：必須解答) 文章理解(英語を含む) ^⑧ 、判断推理 ^⑦ 、数的処理・資料解釈 ^⑤
専門試験	電気	数学・物理 ^⑩ 、電磁気学・電気回路 ^⑩ 、電気計測・制御 ^④ 、電気機器・電力工学 ^⑥ 、電子工学 ^⑥ 、情報・通信工学 ^④
	機械	数学・物理 ^⑩ 、材料力学 ^④ 、流体力学 ^④ 、熱力学 ^④ 、電気工学 ^② 、機械力学・制御 ^④ 、機械設計 ^⑥ 、機械材料 ^③ 、機械工作 ^③
配点、基準		【配点】教養試験：300点、専門試験：800点 【基準】正答率：4割

採用までのプロセス (大卒程度の場合)



お問い合わせ先

長野県庁

〒380-8570 長野市大字南長野字幅下692-2 TEL026-232-0111 (代表) <http://www.pref.nagano.lg.jp/>

【採用試験全般に関するお問い合わせ】

長野県人事委員会事務局 TEL026-235-7465 FAX026-235-7492 ✉ jin@pref.nagano.lg.jp

【電気職・機械職の業務等に関するお問い合わせ】

長野県 産業労働部 産業政策課 TEL026-235-7191 FAX026-235-7496 ✉ sansei@pref.nagano.lg.jp