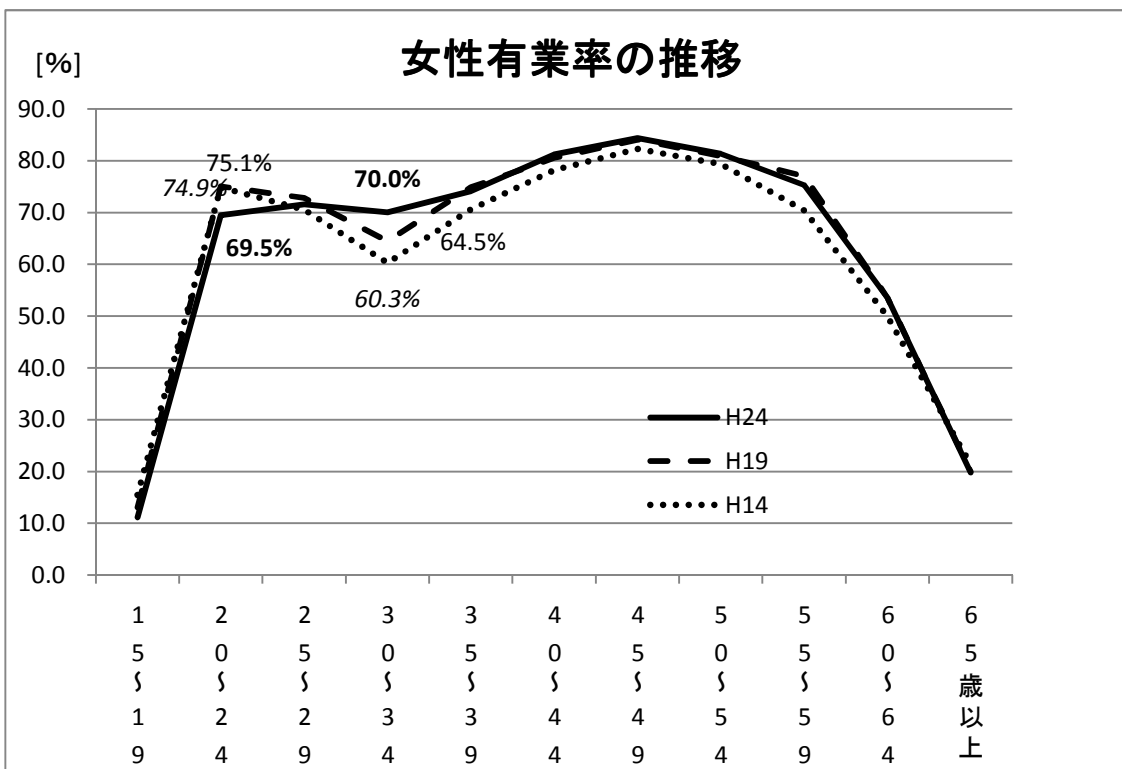
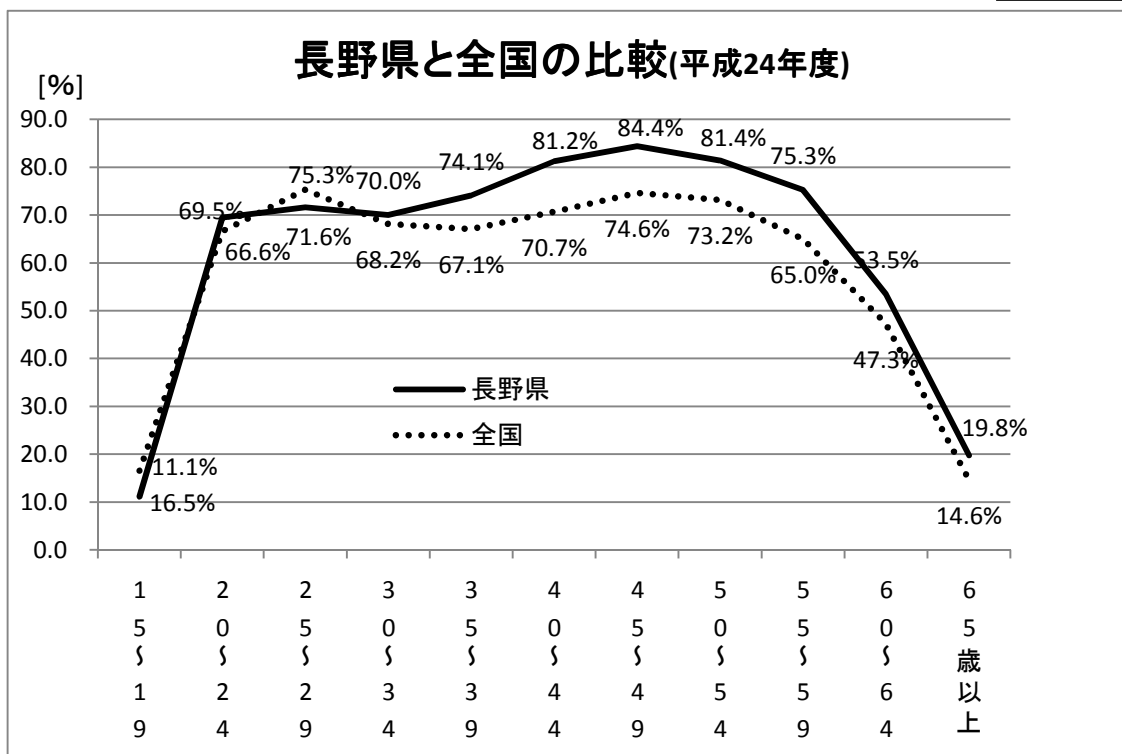


女性の年齢階級別有業率

資料18



区分		年齢階級 (%)										
		15~19	20~24	25~29	30~34	35~39	40~44	45~49	50~54	55~59	60~64	65歳以上
全国	H24	16.5	66.6	75.3	68.2	67.1	70.7	74.6	73.2	65.0	47.3	14.6
	H19	13.1	75.1	72.8	64.5	74.9	80.5	84.1	80.9	77.0	53.6	20.0
長野県	H14	15.4	74.9	70.5	60.3	70.6	78.2	82.2	79.4	70.4	49.9	21.3

出典: 就業構造基本調査