

# 県民協働による里山整備・利用事業(開かれた里山) 令和5年度実績及び令和6年度計画

## 1 飯沼 里山整備利用地域

(1) 活動団体 飯沼自治会環境整備プロジェクトチーム

(2) 里山整備利用地域の特徴

上田市丸子 207.6ha。飯沼自治会の下部組織として地元の有志で組織化された「里山環境整備プロジェクトチーム」が中心となり、里山の整備や利活用により、途切れかけた里山との絆の再構築を図るため活動を開始している。

(3) 活動状況等

- ・石尊山の里山公園整備(遊歩道、展望台の整備など)
- ・薪、きのこ原木の生産
- ・松林保全のため、枯損木の伐採をして、抵抗性アカマツの植栽を実施
- ・沢筋の土砂流出を防止するため、丸太柵の設置 など

(4) R5 事業実績

事業の種類	補助対象経費(円)	補助金額(円)	内 容
里山整備利用地域活動推進事業(開かれた里山)	150,000	150,000	チェーンソー、刈払い機の燃料・オイル、替え刃等
里山整備利活用推進事業(一般)	602,000	448,000	遊歩道整備資材(擬木)購入



遊歩道(階段)整備



遊具の設置

(5) R6事業計画

事業の種類	補助対象経費(円)	補助金額(円)	内 容
里山整備利用地域活動推進事業(開かれた里山)	150,000	150,000	チェーンソー、刈払い機の燃料・オイル、替え刃等
里山整備利活用推進事業(開かれた里山)	491,000	368,000	遊歩道整備資材(階段手摺)購入

## 2 村松西 里山整備利用地域

### (1) 活動団体 村松西地区里山整備利用協議会

### (2) 里山整備利用地域の特徴

小県郡青木村 95.46ha。林業研究グループ「こまゆみ遊林会」を核として、平成31年(令和元年)に青木村(建設農林課)、上小森林組合青木支所、西地区共有林組合を加えて発足した。森林資源の有効活用(薪材など)とぼう芽、実生による自然再生を目指して活動している。近年は、スギ林の手入れや間伐材の有効利用にも活動を広げている。

### (3) 活動状況等

- ・安全教育・講習会の実施(チェーンソー等の使用方法、伐倒技術、かかり木処理など)
- ・薪材の生産
- ・ぼう芽更新によりナラ林の更新、経過観察
- ・シカ食害対策防護ネット設置
- ・整備・利用地域以外の里山整備の支援
- ・間伐材の有効利用(スギ丸太によるログハウス風 倉庫の試作)

### (4) R5 事業実績

事業の種類	補助対象経費(円)	補助金額(円)	内 容
里山整備利用地域活動推進事業(開かれた里山)	428,000	380,000	安全講習会実施、チェーンソー、刈払い機の燃料・オイル、替え刃、ワイヤー等



安全講習会



薪生産

### (5) R6事業計画

事業の種類	補助対象経費(円)	補助金額(円)	内 容
里山整備利用地域活動推進事業(開かれた里山)	360,000	360,000	チェーンソー、刈払い機の燃料・オイル、替え刃等
里山整備利用推進事業(開かれた里山)	68,000	50,000	ログハウス建設資材(ログコンパス等)購入

### 3 和 里山整備利用地域

(1) 活動団体 和地区里山整備プロジェクトチーム

(2) 里山整備利用地域の特徴

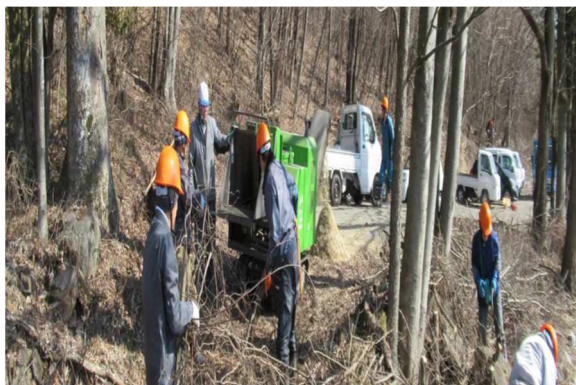
東御市和 25.5ha。小高い「児玉山」を主とする山林地域で、ナラ・クヌギなど広葉樹が主体の里山。地元「和地域づくり会」が中心となり、小学校を巻き込んでの体験学習の場として活動

(3) 活動状況等

- ・安全教育・講習会の実施
- ・里山利活用のための基盤整備(遊歩道、駐車場の整備)
- ・里山から伐採したコナラを原木として、キノコ栽培を実施
- ・裁断した伐採木のチップや落葉から腐葉土をつくり、カブトムシを飼育
- ・遊歩道周辺の景観整備の実施
- ・アスレチック等の利活用

(4) R5 事業実績

事業の種類	補助対象経費 (円)	補助金額 (円)	内 容
里山整備利用地域活動推進事業 (一般)	998,000	998,000	チェーンソー、刈払い機の燃料・オイル、傷害保険、安全講習会、ヘルメット (小学生用) など
里山整備利活用推進事業 (一般)	155,000	112,500	チェーンソー



駐車場整備



遊歩道・景観整備

(5) R6事業計画

事業の種類	補助対象経費 (円)	補助金額 (円)	内 容
里山整備利用地域活動推進事業 (一般)	313,000	313,000	チェーンソー、刈払い機の燃料・オイル、傷害保険、簡易トイレレンタル
里山整備利活用推進事業 (一般)	320,000	240,000	備品収納庫、チェーンソー目立て機

## 4 鈴子 里山整備利用地域

### (1) 活動団体 鈴子緑のフォレスト倶楽部

### (2) 里山整備利用地域の特徴

上田市子安曾 237.85ha。マツタケの産地であったことから、今でも地域内に「松茸小屋」がある。本里山整備利用地域 37.85ha のうち、約4割にあたる 15.13ha が「鈴子共栄殖産組合」の所有。当組合が母体となって「鈴子緑のフォレスト倶楽部」が設立

### (3) 活動状況等

- ・松くい虫防除対策と抵抗性アカマツの植樹
- ・カラマツ林等の整備、竹林の整備、竹材の活用
- ・遊歩道の整備(支障木伐採・維持管理、花木の植栽を実施) 等

### (4) R5 事業実績 なし

### (5) R6事業計画

事業の種類	補助対象経費(円)	補助金額(円)	内 容
里山整備利用地域活動推進事業(一般)	313,000	313,000	安全講習の実施、チェーンソー、刈払い機の燃料・オイル、替え刃等
里山整備利活用推進事業(一般)	707,000	504,000	チェーンソー、刈払い機、松くい虫対策機材の購入

## 5 上田地域 合計

### (1) R5 事業実績

事業の種類	補助対象経費(円)	補助金額(円)	実施協議会
里山整備利用地域活動推進事業(開かれた里山)	578,000	530,000	飯沼、村松西
〃 (一般)	998,000	998,000	和
里山整備利活用推進事業(一般)	757,000	560,500	飯沼、和
計	2,333,000	2,088,500	

### (2) R6事業計画

事業の種類	補助対象経費(円)	補助金額(円)	実施協議会
里山整備利用地域活動推進事業(開かれた里山)	510,000	510,000	飯沼、村松西
〃 (一般)	626,000	626,000	和、鈴子
里山整備利活用推進事業(開かれた里山)	559,000	418,000	飯沼、村松西
〃 (一般)	1,027,000	744,000	和、鈴子
計	2,722,000	2,298,000	

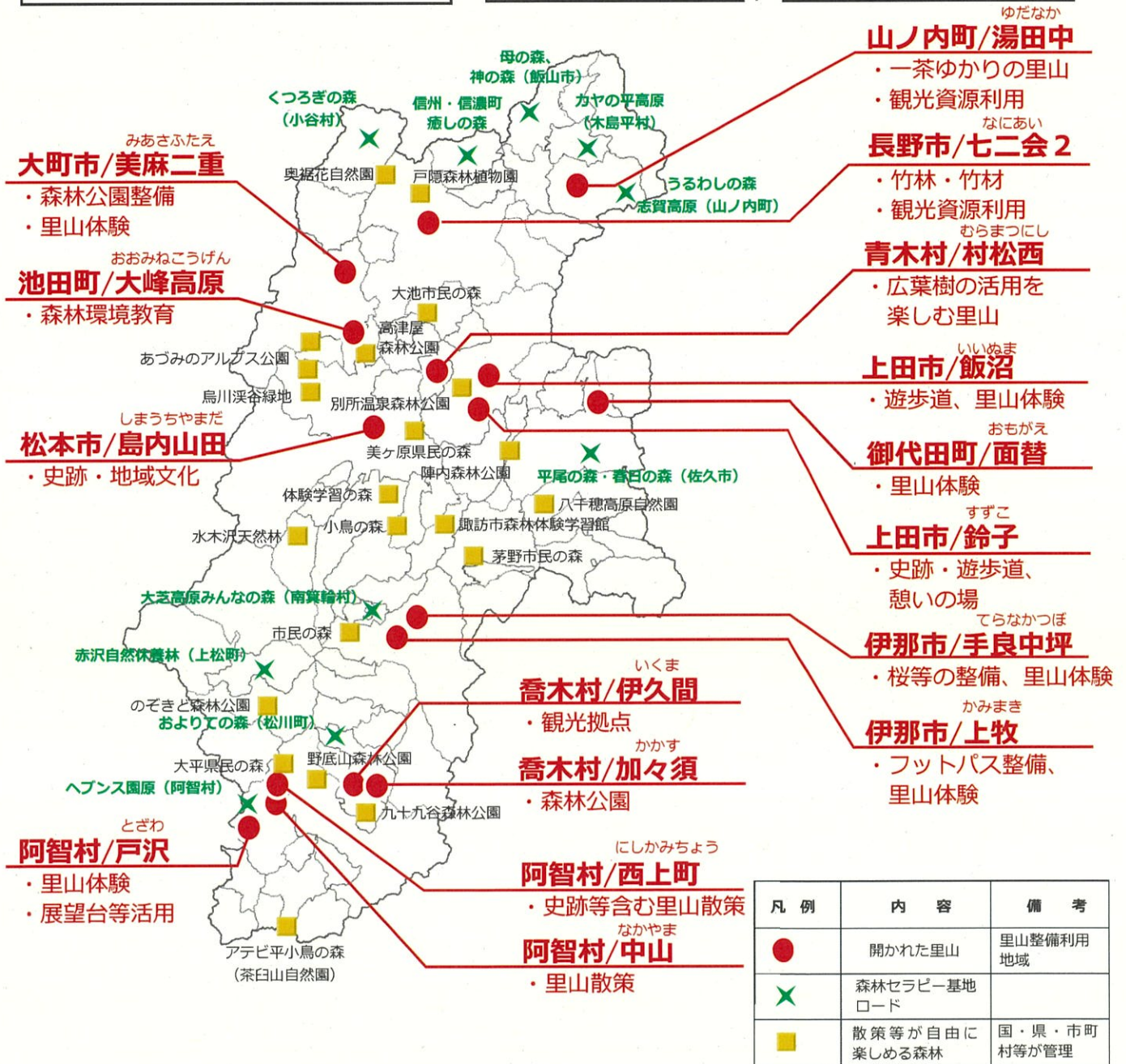
# 長野県 開かれた里山の整備・利用事業

## 1 事業の概要

「里山整備利用地域」の取組を更に進め、多くの県民や県外から長野県を訪れる方が安心して気軽に利用できる「開かれた里山」の整備と仕組みづくりを支援する。

## 2 令和5年度事業の実施状況

令和5年度事業計画		実績		(参考)	
事業計画		実績	(達成率)	第4期5年間の目標等	
県民が広く親しめる里山整備利用地域の数	10箇所	16箇所	(160%)	目標	(実績(累積))
				50箇所	(16箇所)
当初予算	(千円)	執行額	(千円)	計画額	(千円)
開かれた里山の整備事業<森林整備>	34,400	8,906	(26%)	280,000	(28,293)
開かれた里山の整備・利用推進事業<地域活動の支援等>	21,190	19,386	(91%)		



広く親しめる「開かれた里山」マップ (R6.3時点)