

令和 5 年度

# 決算書説明資料

(一般会計・特別会計)

長野県会計局

# 目 次

## 一般会計

1 決算の概況 .....	1
2 歳入 .....	2
3 歳出 .....	6
4 過去10年の推移 .....	11

## 特別会計

1 決算の概況 .....	12
2 歳入 .....	13
3 歳出 .....	14
4 会計別の増減 .....	14

## 財 産

1 土地 .....	16
2 建物 .....	16
3 有価証券 .....	16
4 出資による権利 .....	16
5 債権 .....	16
6 基金 .....	17

※ 本資料の各数値は、端数処理のため合計や増減等の計算が一致しない場合があります。

# 一般会計

## 1 決算の概況

**歳入総額** 1兆1,272億9,037万円余（前年度比 △819億4,093万円余、6.8%減）

**歳出総額** 1兆1,106億3,249万円余（前年度比 △765億9,101万円余、6.5%減）

**実質収支額** 歳入歳出差引額は166億5,787万円余となり、翌年度へ繰り越すべき財源を差し引いた実質収支額は83億2,978万円余で、前年度比 △16億1,292万円余、16.2%の減少となりました。

（単位：千円、%）

区 分		令和5年度 A	令和4年度 B	差引増減 A-B	前年度比 A/B
予 算 現 額		1,223,434,050	1,323,223,593	△ 99,789,542	92.5
歳 入 総 額		1,127,290,370	1,209,231,309	△ 81,940,939	93.2
歳 出 総 額		1,110,632,494	1,187,223,510	△ 76,591,016	93.5
歳入歳出差引額 （形式収支額） (7)		16,657,875	22,007,799	△ 5,349,923	75.7
翌年度へ 繰り越す べき財源	繰越明許費繰越額	7,800,617	10,681,492	△ 2,880,874	73.0
	事故繰越し繰越額	527,477	1,383,601	△ 856,123	38.1
	計 (イ)	8,328,095	12,065,093	△ 3,736,997	69.0
実 質 収 支 額 (7)-(イ)		8,329,780	9,942,706	△ 1,612,925	83.8
実質収支額のうち地方自治法第233条 の2の規定による基金繰入額		4,165,000	4,972,000	△ 807,000	83.8

## 2 歳 入

### (1) 歳入決算の状況

収入済額は1兆1,272億9,037万円余で、前年度と比べて819億4,093万円余、6.8%の減少となりました。予算現額に対する収入割合は92.1%で、前年度と比べて0.7ポイント増加し、調定額に対する収入割合は99.7%で、前年度と比べて0.1ポイント減少しました。

(単位：千円、%)

区 分		令和5年度 A	令和4年度 B	差引増減 A-B	前年度比 A/B
予 算 現 額		1,223,434,050	1,323,223,593	△ 99,789,542	92.5
調 定 額		1,130,211,224	1,212,179,243	△ 81,968,019	93.2
収 入 済 額		1,127,290,370	1,209,231,309	△ 81,940,939	93.2
不 納 欠 損 額		262,717	307,246	△ 44,528	85.5
収 入 未 済 額		2,658,136	2,640,687	17,449	100.7
予算現額と収入済額との差額		△ 96,143,680	△ 113,992,283	17,848,603	-
収入割合	対 予 算 現 額	92.1	91.4	0.7	-
	対 調 定 額	99.7	99.8	△0.1	-

### (2) 款別内訳

(単位：千円)

款	予算現額	調 定 額 A	収入済額 B	不納欠損額 C	収入未済額 A-B-C
1 県 税	249,042,501	251,810,723	250,247,897	130,158	1,432,667
2 地方消費税清算金	107,362,869	107,362,868	107,362,868	0	0
3 地方譲与税	42,601,406	42,601,405	42,601,405	0	0
4 地方特例交付金	1,280,894	1,280,894	1,280,894	0	0
5 地方交付税	219,283,326	219,283,326	219,283,326	0	0
6 交通安全対策特別交付金	503,141	503,141	503,141	0	0
7 分担金及び負担金	2,166,196	2,178,473	2,160,203	0	18,270
8 使用料及び手数料	14,238,378	14,225,174	14,155,021	0	70,152
9 国庫支出金	232,199,454	176,899,846	176,899,846	0	0
10 財産収入	1,344,607	1,584,693	1,584,693	0	0
11 寄付金	1,184,475	1,193,057	1,193,057	0	0
12 繰入金	17,117,182	15,369,984	15,369,984	0	0
13 繰越金	17,035,799	17,035,799	17,035,799	0	0
14 諸収入	178,296,822	180,766,836	179,497,230	132,559	1,137,046
15 県 債	139,777,000	98,115,000	98,115,000	0	0
歳 入 合 計	1,223,434,050	1,130,211,224	1,127,290,370	262,717	2,658,136

(3) 款別の増減

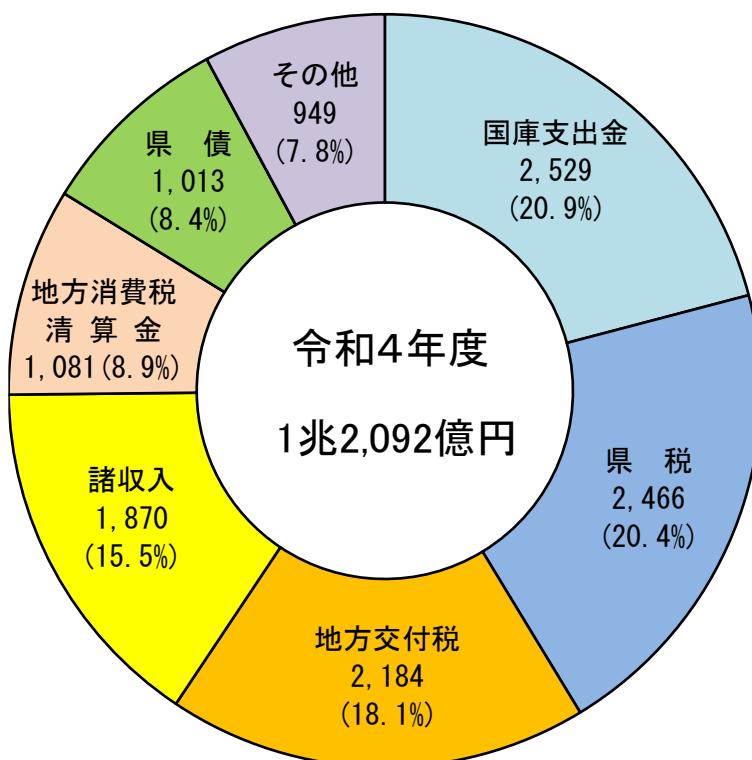
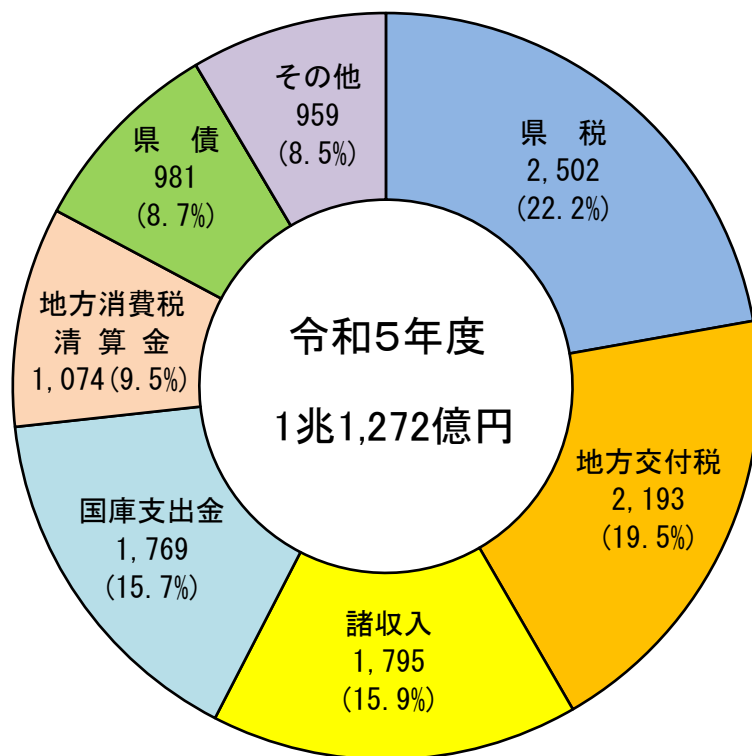
前年度と比べて増加した主な款は、繰入金（+54.1億円）、県税（+36.3億円）、減少した主な款は、国庫支出金（△760.2億円）、諸収入（△74.9億円）となりました。

(単位：億円)

款	収入済額			増減額の主な内訳
	令和5年度 A	令和4年度 B	差引増減 A-B	
1 県 税	2,502.5	2,466.2	36.3 (+1.5%)	・個人県民税 +24.9 ・地方消費税譲渡割 +11.4
2 地方消費税清算金	1,073.6	1,080.6	△7.0 (△0.6%)	
3 地方譲与税	426.0	424.2	1.8 (+0.4%)	
4 地方特例交付金	12.8	13.2	△0.4 (△2.7%)	
5 地方交付税	2,192.8	2,183.9	8.9 (+0.4%)	・特別交付税 +8.1
6 交通安全対策特別交付金	5.0	5.6	△0.5 (△9.8%)	
7 分担金及び負担金	21.6	31.7	△10.1 (△31.9%)	・直轄土地改良事業負担金 △3.8 ・農業生産基盤保全整備費 △3.7
8 使用料及び手数料	141.6	155.4	△13.8 (△8.9%)	・証紙収入 △7.2 ・民生使用料(総合リハビリテーションセンター使用料) △5.3
9 国庫支出金	1,769.0	2,529.2	△760.2 (△30.1%)	・新型コロナウイルス感染症緊急包括支援交付金 △259.5 ・訪日外国人観光客周遊促進事業費補助金 △234.7 ・新型コロナウイルス感染症対応地方創生臨時交付金 △128.6
10 財産収入	15.8	14.4	1.5 (+10.4%)	
11 寄付金	11.9	12.3	△0.4 (△3.1%)	
12 繰入金	153.7	99.6	54.1 (+54.4%)	・減債基金取崩額 +40.0 ・財政調整基金取崩額 +22.0 ・介護サービス継続支援事業 △12.4
13 繰越金	170.4	192.8	△22.5 (△11.7%)	
14 諸収入	1,795.0	1,869.9	△74.9 (△4.0%)	・中小企業融資制度資金貸付金返還金 △56.1 ・園芸総合対策費 △5.1
15 県 債	981.2	1,013.3	△32.2 (△3.2%)	・土木債 +35.9 ・臨時財政対策債 △78.7 ・災害復旧債 △24.5
歳入合計	11,272.9	12,092.3	△819.4 (△6.8%)	

#### (4) 款別構成比

款別構成比は、県税が3年連続の増収で22.2%（構成比の前年度比+1.8ポイント）となり、令和元年度以来4年振りに順位が1位になりました。昨年度は1位だった国庫支出金が、新型コロナウイルス関連事業の減少などにより大幅な減収となり、15.7%（構成比の前年度比△5.2ポイント）で4位になりました。



(5) 不納欠損額

不納欠損額は、県税が1億3,015万円余、諸収入が1億3,255万円余で、合計では2億6,271万円余となり、前年度と比べて4,452万円余、14.5%の減少となりました。

(単位：千円、%)

款	項目等	令和5年度 A	令和4年度 B	差引増減 A-B	前年度比 A/B
県 税	県民税	94,199	112,118	△ 17,918	84.0
	個人	89,199	105,649	△ 16,450	84.4
	法人	5,000	6,468	△ 1,468	77.3
	事業税	21,171	42,114	△ 20,943	50.3
	個人	3,469	563	2,905	615.1
	法人	17,702	41,550	△ 23,848	42.6
	不動産取得税	6,377	6,243	133	102.1
	自動車税	2,388	1,536	852	155.5
	旧法による税	6,020	9,078	△ 3,057	66.3
	自動車税	6,020	9,078	△ 3,057	66.3
	小計	130,158	171,091	△ 40,933	76.1
諸 収 入	延滞金加算金及び過料等	151	0	151	皆増
	雑入	132,408	136,155	△ 3,747	97.2
	税外収入滞納繰越金	132,408	136,155	△ 3,747	97.2
	小計	132,559	136,155	△ 3,595	97.4
	合計	262,717	307,246	△ 44,528	85.5

(6) 収入未済額

収入未済額は、県税が14億3,266万円余で、前年度と比べて429万円余、0.3%減少し、諸収入が11億3,704万円余で、前年度と比べて466万円余、0.4%減少しました。

合計は26億5,813万円余となり、前年度と比べて1,744万円余、0.7%の増加となりました。

(単位：千円、%)

款	令和5年度 A	令和4年度 B	差引増減 A-B	前年度比 A/B
1 県 税	1,432,667	1,436,963	△ 4,296	99.7
7 分担金及び負担金	18,270	18,504	△ 234	98.7
8 使用料及び手数料	70,152	42,876	27,276	163.6
10 財 産 収 入	0	628	△ 628	皆減
14 諸 収 入	1,137,046	1,141,713	△ 4,667	99.6
合 計	2,658,136	2,640,687	17,449	100.7

### 3 歳 出

#### (1) 歳出決算の状況

支出済額は1兆1,106億3,249万円余で、前年度と比べて765億9,101万円余、6.5%の減少となりました。予算現額に対する支出割合は90.8%で、前年度と比べて1.1ポイントの増加となりました。

(単位：千円、%)

区 分	令和5年度 A	令和4年度 B	差引増減 A-B	前年度比 A/B
予 算 現 額	1,223,434,050	1,323,223,593	△ 99,789,542	92.5
支 出 済 額	1,110,632,494	1,187,223,510	△ 76,591,016	93.5
翌 年 度 繰 越 額	97,221,490	112,210,103	△ 14,988,613	86.6
不 用 額	15,580,065	23,789,979	△ 8,209,913	65.5
予算現額と支出済額との差額	112,801,556	136,000,083	△ 23,198,526	-
予算現額に対する支出割合	90.8	89.7	1.1	-

#### (2) 款別内訳

(単位：千円)

款	予算現額 A	支出済額 B	翌年度繰越額 C	不 用 額 A-B-C
1 議 会 費	1,448,752	1,425,277	0	23,474
2 総 務 費	61,388,738	59,448,573	695,234	1,244,931
3 民 生 費	142,052,217	136,635,242	2,166,360	3,250,615
4 衛 生 費	44,960,237	41,625,028	1,837,024	1,498,184
5 労 働 費	2,648,466	2,412,499	49,579	186,386
6 環 境 費	7,995,642	6,517,018	1,181,826	296,798
7 農 林 水 産 業 費	62,637,191	47,673,987	13,796,497	1,166,706
8 商 工 費	196,271,334	189,828,910	3,795,653	2,646,770
9 土 木 費	230,658,547	161,093,425	68,149,095	1,416,026
10 警 察 費	45,031,114	44,368,855	3,718	658,541
11 教 育 費	187,713,855	183,966,296	918,997	2,828,561
12 災 害 復 旧 費	14,039,543	9,130,374	4,627,505	281,664
13 公 債 費	122,253,066	122,245,940	0	7,125
14 諸 支 出 金	104,261,121	104,261,065	0	55
15 予 備 費	74,223	0	0	74,223
歳 出 合 計	1,223,434,050	1,110,632,494	97,221,490	15,580,065



### (3) 款別の増減

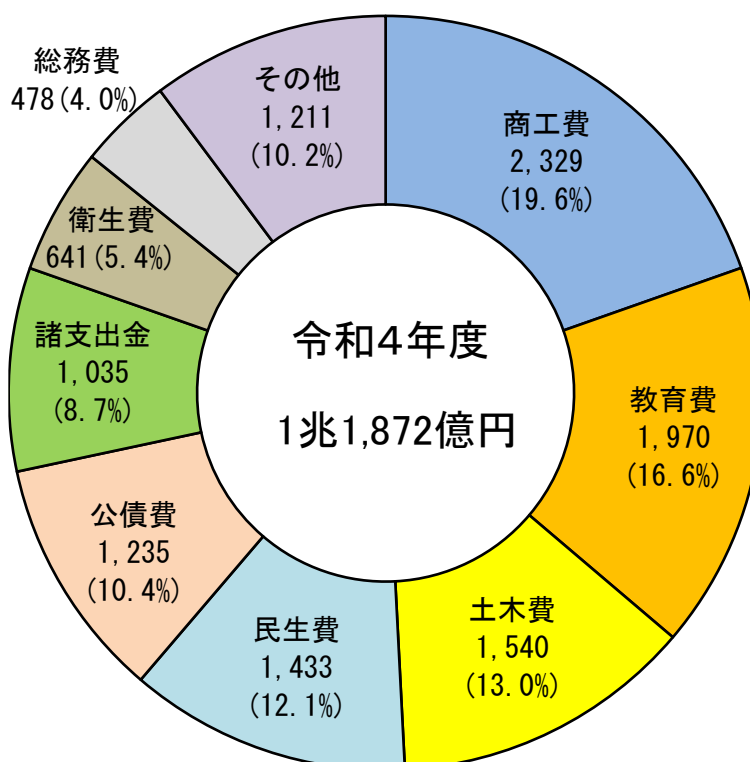
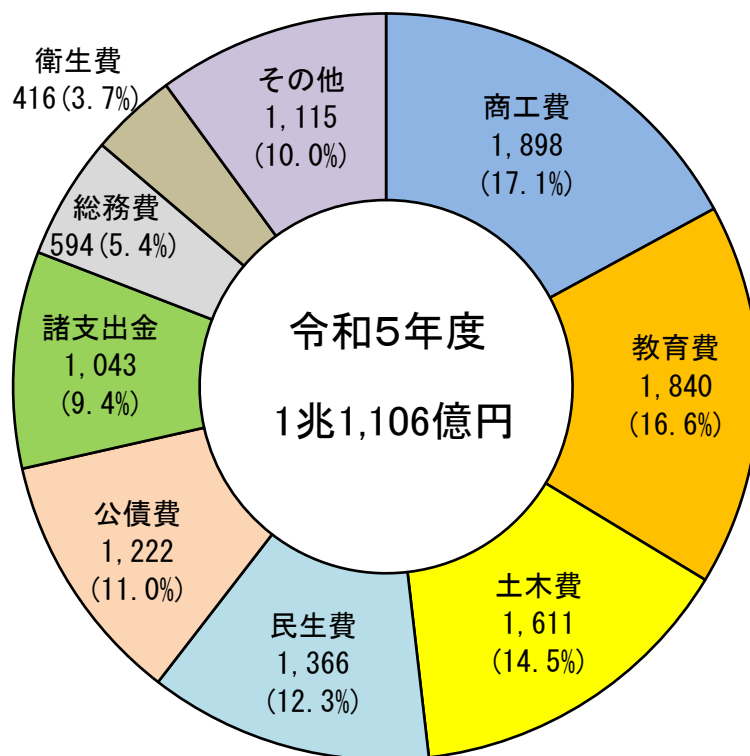
前年度と比べて増加した主な款は、総務費（+116.6億円）、土木費（+70.9億円）、減少した主な款は、商工費（△431.2億円）、衛生費（△224.7億円）、教育費（△130.1億円）、災害復旧費（△116.7億円）となりました。

(単位：億円)

款	支出済額			増減額の主な内訳
	令和5年度 A	令和4年度 B	差引増減 A-B	
1 議会費	14.3	14.2	0.1 (+0.6%)	
2 総務費	594.5	477.9	116.6 (+24.4%)	・こどもの未来支援基金積立金 +100.0 ・退職手当基金積立金 +67.0 ・地域活性化基金積立金 △30.0
3 民生費	1,366.4	1,433.4	△67.0 (△4.7%)	・社会福祉活動振興事業費特例貸付 △62.1 ・介護サービス継続支援事業 △10.0 ・高齢者施設等自主検査費用補助事業 △10.0
4 衛生費	416.3	640.9	△224.7 (△35.1%)	・新型コロナウイルス患者受入病床確保料 △135.0 ・新型コロナウイルス軽症者等受入施設等確保事業 △61.0 ・PCR等検査体制強化事業 △16.0
5 労働費	24.1	22.9	1.3 (+5.5%)	
6 環境費	65.2	49.0	16.2 (+33.0%)	・諏訪湖環境研究センター整備事業 +16.9
7 農林水産業費	476.7	472.6	4.1 (+0.9%)	・産地パワーアップ事業 +12.3 ・経営体育成基盤整備事業 +5.2 ・県営農村地域防災減災事業 △15.4
8 商工費	1,898.3	2,329.5	△431.2 (△18.5%)	・国内誘客回復緊急対策事業費 △234.7 ・新型コロナウイルス感染症拡大防止協力金事業 △162.5 ・中小企業融資制度資金預託金 △56.1
9 土木費	1,610.9	1,540.0	70.9 (+4.6%)	・河川改修費 +44.5 ・道路橋梁維持費(橋梁補修費) +23.0 ・道路改築費 +20.8
10 警察費	443.7	444.7	△1.0 (△0.2%)	
11 教育費	1,839.7	1,969.8	△130.1 (△6.6%)	・退職手当 △106.0 ・長野県国民スポーツ大会・全国障害者スポーツ大会開催基金積立金 △20.0
12 災害復旧費	91.3	208.0	△116.7 (△56.1%)	・土木施設災害復旧費 △79.3 ・耕地災害復旧費 △37.9
13 公債費	1,222.5	1,234.7	△12.3 (△1.0%)	・公債費特別会計繰出金 △11.6
14 諸支出金	1,042.6	1,034.7	7.9 (+0.8%)	・株式等譲渡所得割交付金 +6.3 ・地方消費税交付金 △3.5
15 予備費	0	0	0 (-)	
歳出合計	11,106.3	11,872.2	△765.9 (△6.5%)	

#### (4) 款別構成比

款別構成比は、商工費が新型コロナウイルス関連事業の大幅な減少により 17.1%（構成比の前年度比△2.5ポイント）となり、次いで、教育費 16.6%（前年度と同率）、土木費 14.5%（構成比の前年度比+1.5ポイント）、民生費 12.3%（構成比の前年度比+0.2ポイント）の順になりました。



(5) 翌年度繰越額

翌年度繰越額は、繰越明許費が950億1,192万円余、事故繰越しが22億956万円余で、合計では972億2,149万円余となり、前年度と比べて149億8,861万円余、13.4%の減少となりました。

繰越明許費の主な款別の内訳は、土木費が671億9,453万円余（前年度比△0.9%）、農林水産業費が133億5,885万円余（前年度比△10.8%）、災害復旧費が43億7,927万円余（前年度比△25.4%）となりました。

(単位：千円、%)

区分	款	令和5年度 A	令和4年度 B	差引増減 A-B	前年度比 A/B
繰越明許費	2 総務費	623,700	798,186	△ 174,486	78.1
	3 民生費	1,980,195	1,840,598	139,597	107.6
	4 衛生費	1,837,024	7,563	1,829,461	24,289.6
	5 労働費	49,579	14,922	34,657	332.3
	6 環境費	1,181,826	1,378,070	△ 196,244	85.8
	7 農林水産業費	13,358,852	14,969,135	△ 1,610,282	89.2
	8 商工費	3,795,653	11,866,462	△ 8,070,809	32.0
	9 土木費	67,194,531	67,818,204	△ 623,672	99.1
	10 警察費	3,718	316,403	△ 312,685	1.2
	11 教育費	607,565	798,705	△ 191,140	76.1
	12 災害復旧費	4,379,278	5,867,714	△ 1,488,436	74.6
	小計	95,011,923	105,675,966	△ 10,664,042	89.9
	既収入	7,800,617	10,681,492	△ 2,880,874	73.0
未収入	87,211,305	94,994,473	△ 7,783,168	91.8	
事故繰越し	2 総務費	71,534	168,245	△ 96,710	42.5
	3 民生費	186,165	0	186,165	皆増
	4 衛生費	0	829,042	△ 829,042	皆減
	7 農林水産業費	437,645	2,923,596	△ 2,485,950	15.0
	9 土木費	954,563	1,806,290	△ 851,726	52.8
	11 教育費	311,432	0	311,432	皆増
	12 災害復旧費	248,227	806,964	△ 558,737	30.8
	小計	2,209,567	6,534,137	△ 4,324,570	33.8
既収入	527,477	1,383,601	△ 856,123	38.1	
未収入	1,682,089	5,150,536	△ 3,468,446	32.7	
合計	合計	97,221,490	112,210,103	△ 14,988,613	86.6
	既収入	8,328,095	12,065,093	△ 3,736,997	69.0
	未収入	88,893,395	100,145,010	△ 11,251,615	88.8

(6) 不用額

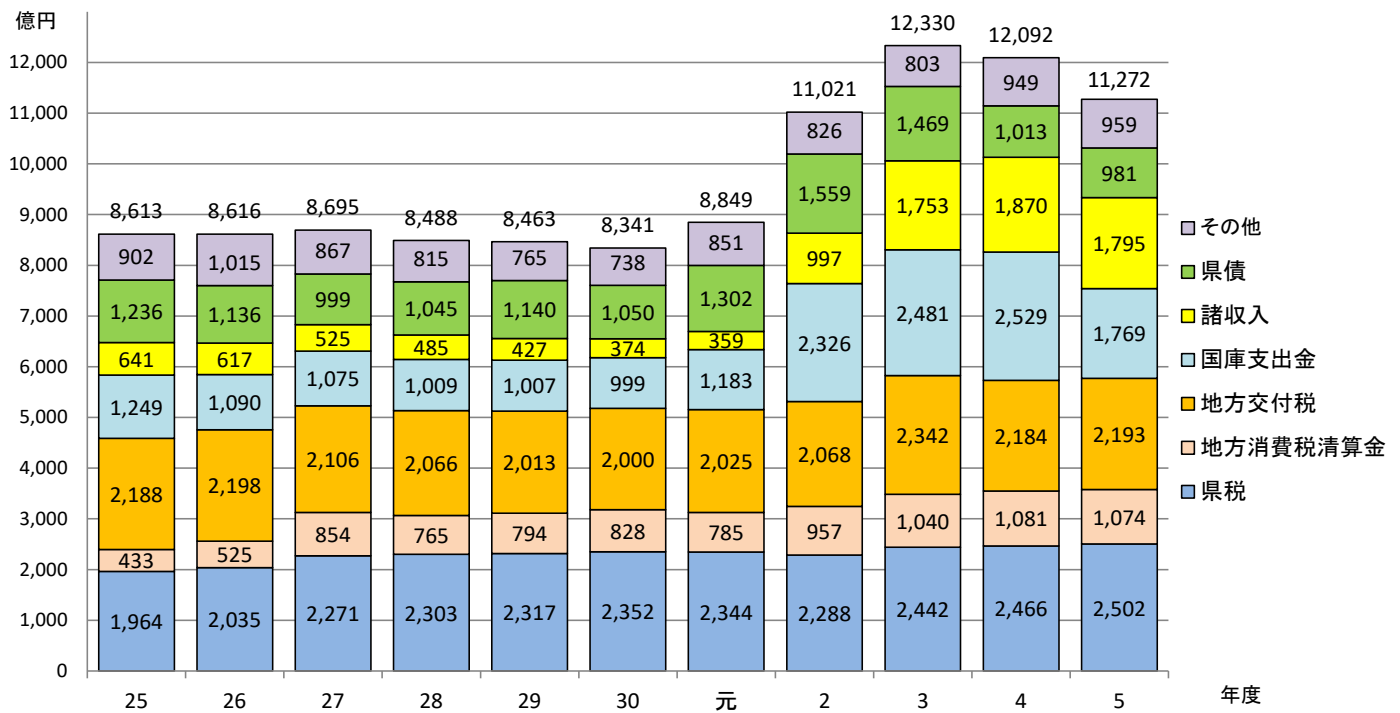
不用額は 155 億 8,006 万円余で、前年度と比べて 82 億 991 万円余、34.5%の減少となりました。主な款別の内訳は、民生費が 32 億 5,061 万円余（前年度比△49.8%）、教育費が 28 億 2,856 万円余（前年度比+131.9%）、商工費が 26 億 4,677 万円余（前年度比△61.2%）となりました。

(単位：千円、%)

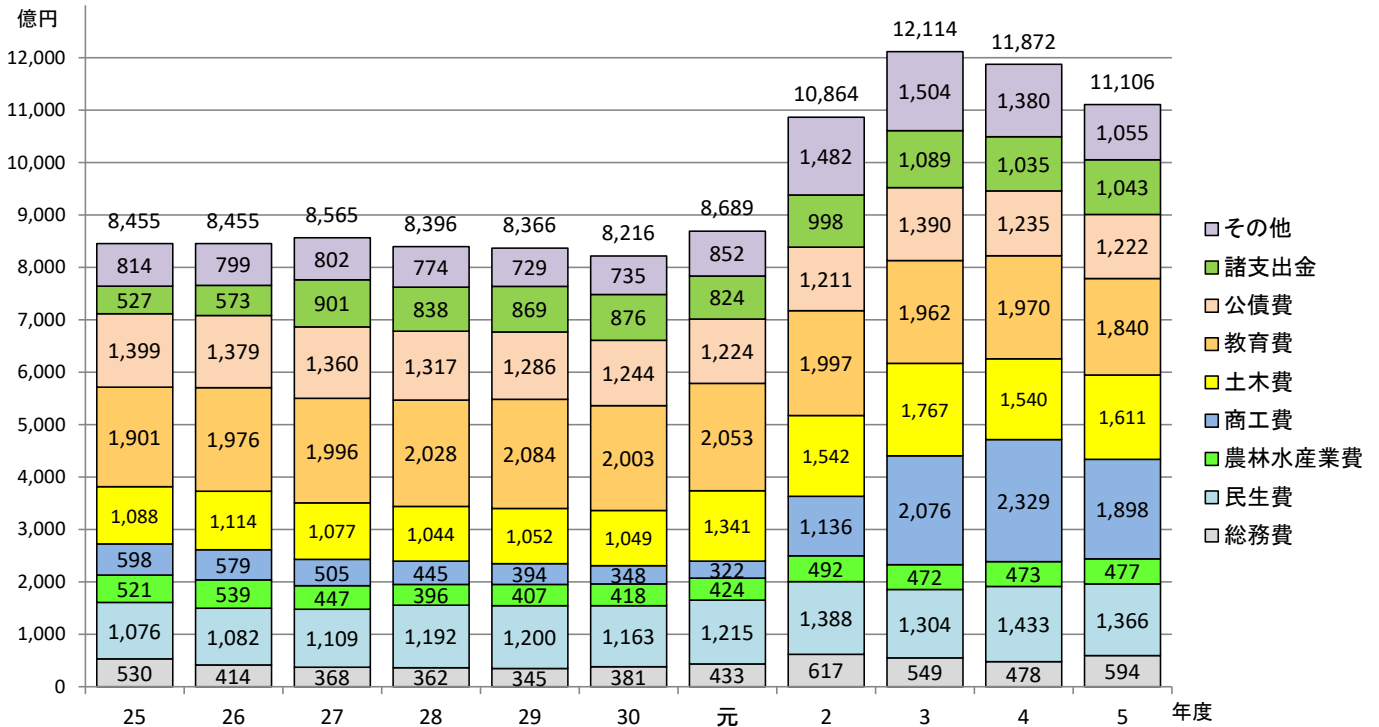
款	令和5年度 A	令和4年度 B	差引増減 A-B	前年度比 A/B
1 議会費	23,474	26,385	△ 2,910	89.0
2 総務費	1,244,931	747,222	497,708	166.6
3 民生費	3,250,615	6,478,148	△ 3,227,533	50.2
4 衛生費	1,498,184	5,003,744	△ 3,505,559	29.9
5 労働費	186,386	231,596	△ 45,209	80.5
6 環境費	296,798	145,871	150,926	203.5
7 農林水産業費	1,166,706	1,168,200	△ 1,493	99.9
8 商工費	2,646,770	6,813,628	△ 4,166,857	38.8
9 土木費	1,416,026	637,469	778,557	222.1
10 警察費	658,541	320,419	338,122	205.5
11 教育費	2,828,561	1,219,559	1,609,001	231.9
12 災害復旧費	281,664	906,863	△ 625,199	31.1
13 公債費	7,125	11,519	△ 4,393	61.9
14 諸支出金	55	51	3	106.5
15 予備費	74,223	79,298	△ 5,074	93.6
合計	15,580,065	23,789,979	△ 8,209,913	65.5

## 4 過去10年の推移

### (1) 歳入



### (2) 歳出



## 特別会計

### 1 決算の概況

歳入総額	4,485億3,305万円余（前年度比 △85億9,273万円余、1.9%減）
歳出総額	4,380億1,059万円余（前年度比 △69億9,355万円余、1.6%減）
実質収支額	歳入歳出差引額は105億2,245万円余となり、翌年度へ繰り越すべき財源は計上されていませんので実質収支額も同額で、前年度比 △15億9,918万円余、13.2%の減少となりました。

#### (1) 特別会計合計（11会計）

（単位：千円、%）

区 分	令和5年度 A	令和4年度 B	差引増減 A-B	前年度比 A/B
予 算 現 額	442,434,504	447,525,918	△ 5,091,414	98.9
歳 入 総 額	448,533,051	457,125,790	△ 8,592,738	98.1
歳 出 総 額	438,010,594	445,004,145	△ 6,993,550	98.4
歳入歳出差引額（形式収支額）(7)	10,522,457	12,121,645	△ 1,599,187	86.8
翌年度へ繰り越すべき財源 (イ)	0	0	0	—
実 質 収 支 額 (7)-(イ)	10,522,457	12,121,645	△ 1,599,187	86.8

#### (2) 会計別

（単位：千円）

会 計	決 算 額		歳入歳出 差 引 額 C=A-B	翌年度へ 繰り越す べき財源 D	実 質 収 支 額 C-D
	歳入総額 A	歳出総額 B			
公 債 費	251,059,046	251,059,046	0	0	0
母子父子寡婦福祉資金貸付金	527,806	153,318	374,487	0	374,487
心身障害者扶養共済事業費	458,740	457,415	1,325	0	1,325
地方独立行政法人長野県立病院機構施設整備等資金貸付金	4,726,664	4,726,664	0	0	0
国 民 健 康 保 険	189,539,714	181,142,697	8,397,016	0	8,397,016
小規模企業者等設備導入資金	310,908	93,700	217,208	0	217,208
農 業 改 良 資 金	179,821	46,038	133,782	0	133,782
漁 業 改 善 資 金	2,027	660	1,367	0	1,367

（次頁へ続く）

(前頁から続き)

(単位：千円)

会 計	決 算 額		歳入歳出 差 引 額 C=A-B	翌年度へ 繰り越す べき財源 D	実 質 収支額 C-D
	歳入総額 A	歳出総額 B			
県 営 林 経 営 費	307,062	259,045	48,016	0	48,016
林 業 改 善 資 金	318,824	29,508	289,315	0	289,315
高等学校等奨学資金貸付金	1,102,435	42,499	1,059,936	0	1,059,936
合 計	448,533,051	438,010,594	10,522,457	0	10,522,457

## 2 歳 入

特別会計（11会計）合計の収入済額は 4,485 億 3,305 万円余で、前年度と比べて 85 億 9,273 万円余、1.9%の減少となりました。

不納欠損額は 840 万円余で、前年度と比べて 569 万円余、211.0%の増加、収入未済額は 12 億 6,279 万円余で、前年度と比べて 3,619 万円余、2.8%の減少となりました。

収入割合は、予算現額に対して 101.4%で、前年度と比べて 0.7 ポイントの減少となりました。

また、調定額に対しては 99.7%で、前年度と同率になりました。

(単位：千円、%)

区 分		令和 5 年度 A	令和 4 年度 B	差引増減 A-B	前年度比 A/B
予 算 現 額		442,434,504	447,525,918	△ 5,091,414	98.9
調 定 額		449,804,242	458,427,477	△ 8,623,235	98.1
収 入 済 額		448,533,051	457,125,790	△ 8,592,738	98.1
不 納 欠 損 額		8,400	2,701	5,699	311.0
収 入 未 済 額		1,262,790	1,298,986	△ 36,195	97.2
予算現額と収入済額との差額		6,098,547	9,599,872	△ 3,501,324	—
収入割合	対 予 算 現 額	101.4	102.1	△0.7	—
	対 調 定 額	99.7	99.7	0.0	—

### 3 歳 出

特別会計（11 会計）合計の支出済額は 4,380 億 1,059 万円余で、前年度と比べて 69 億 9,355 万円余、1.6%の減少となりました。

翌年度繰越額は前年度と同様に計上されておらず、不用額は 44 億 2,390 万円余で、前年度と比べて 19 億 213 万円余、75.4%の増加となりました。

予算現額に対する支出割合は 99.0%で、前年度と比べて 0.4 ポイントの減少となりました。

(単位：千円、%)

区 分	令和 5 年度	令和 4 年度	差引増減 A-B	前年度比 A/B
	A	B		
予 算 現 額	442,434,504	447,525,918	△ 5,091,414	98.9
支 出 済 額	438,010,594	445,004,145	△ 6,993,550	98.4
翌 年 度 繰 越 額	0	0	0	—
不 用 額	4,423,909	2,521,772	1,902,136	175.4
予算現額と支出済額との差額	4,423,909	2,521,772	1,902,136	—
予算現額に対する支出割合	99.0	99.4	△ 0.4	—

### 4 会計別の増減

#### (1) 歳 入

(単位：億円)

会 計	収 入 済 額			増減額の内訳
	令和 5 年度 A	令和 4 年度 B	差引増減 A-B	
公 債 費	2,510.6	2,573.2	△62.6 (△2.4%)	・借換債発行額 △28.0 ・減債基金繰入金(満期一括分) △24.7
母子父子寡婦福祉資金貸付金	5.3	4.7	0.5 (+11.4%)	
心身障害者扶養共済事業費	4.6	4.6	0.0 (+0.3%)	
地方独立行政法人長野県立病院 院機構施設整備等資金貸付金	47.3	50.0	△2.7 (△5.4%)	・病院債(建設改良事業) △15.7 ・病院債(医療機器等整備事業) +12.9
国 民 健 康 保 険	1,895.4	1,917.8	△22.4 (△1.2%)	・前期高齢者交付金 +22.4 ・療養給付費等負担金 △15.9
小規模企業者等設備導入資金	3.1	2.9	0.2 (+6.3%)	
農 業 改 良 資 金	1.8	2.1	△0.3 (△14.3%)	
漁 業 改 善 資 金	0.0	0.0	0.0 (+3.1%)	
県 営 林 経 営 費	3.1	3.1	0.0 (△0.7%)	
林 業 改 善 資 金	3.2	2.8	0.4 (+14.5%)	
高等学校等奨学資金貸付金	11.0	10.0	1.0 (+10.5%)	・繰越金 +1.3
歳 入 合 計	4,485.3	4,571.3	△85.9 (△1.9%)	



## (2) 歳 出

(単位：億円)

会 計	支 出 済 額			増減額の主な内訳
	令和5年度 A	令和4年度 B	差引増減 A-B	
公 債 費	2,510.6	2,573.2	△62.6 (△2.4%)	・ 県債償還元金 △78.4 ・ 減債基金積立金(満期一括分) +15.7
母子父子寡婦福祉資金貸付金	1.5	1.1	0.4 (+41.3%)	
心身障害者扶養共済事業費	4.6	4.6	0.0 (+0.3%)	
地方独立行政法人長野県立病院機構施設整備等資金貸付金	47.3	50.0	△2.7 (△5.4%)	・ 貸付金(建設改良事業) △15.7 ・ 貸付金(医療機器等整備事業) +12.9
国 民 健 康 保 険	1,811.4	1,816.9	△5.5 (△0.3%)	・ 保険給付等事業費(普通交付金) △7.8 ・ 財政安定化基金積立金 △3.4
小規模企業者等設備導入資金	0.9	0.7	0.2 (+31.5%)	
農 業 改 良 資 金	0.5	0.5	0.0 (△5.2%)	
漁 業 改 善 資 金	0.0	0.0	0.0 (+10.0%)	
県 営 林 経 営 費	2.6	2.6	0.0 (+1.1%)	
林 業 改 善 資 金	0.3	0.0	0.3 (+8990.4%)	
高等学校等奨学資金貸付金	0.4	0.5	△0.1 (△17.3%)	
歳 出 合 計	4,380.1	4,450.0	△69.9 (△1.6%)	

# 財 産

## 1 土 地

(単位：㎡、%)

区 分	令和5年度末現在高 A	令和4年度末現在高 B	差引増減 A-B	前年度比 A/B
行政財産	100,982,448.54	101,001,314.43	△ 18,865.89	100.0
普通財産	2,885,784.80	2,908,312.59	△ 22,527.79	99.2
合 計	103,868,233.34	103,909,627.02	△ 41,393.68	100.0

## 2 建 物

(単位：㎡、%)

区 分	令和5年度末現在高 A	令和4年度末現在高 B	差引増減 A-B	前年度比 A/B
行政財産	3,243,564.38	3,252,829.81	△ 9,265.43	99.7
普通財産	357,349.49	364,381.41	△ 7,031.92	98.1
合 計	3,600,913.87	3,617,211.22	△ 16,297.35	99.5

## 3 有価証券

(単位：千円、%)

区 分	令和5年度末現在高 A	令和4年度末現在高 B	差引増減 A-B	前年度比 A/B
株 券	134,750	134,750	0	100.0

## 4 出資による権利

(単位：千円、%)

区 分	令和5年度末現在高 A	令和4年度末現在高 B	差引増減 A-B	前年度比 A/B
出資による権利	33,968,747	35,677,428	△ 1,708,681	95.2

[増減内訳]

- ・長野県道路公社出資金 ..... △16億3,373万円余
- ・被災者生活再建支援基金運用資金拠出金 ..... △6,495万円
- ・(公財)環日本海経済研究所出捐金 ..... △1,000万円

## 5 債 権

(単位：千円、%)

区 分	令和5年度末現在高 A	令和4年度末現在高 B	差引増減 A-B	前年度比 A/B
債 権	49,347,145	49,355,113	△ 7,968	100.0

[主な増減内訳]

- ・(公社)長野県林業公社造林資金貸付金 ..... 8億5,956万円余
- ・地方独立行政法人長野県立病院機構施設整備等資金貸付金 ..... 2億6,399万円余
- ・長野県医学生修学資金等貸付金 ..... 1億4,084万円
- ・地方独立行政法人長野県立病院機構移行前地方債償還債務貸付金 ..... △9億8,409万円余

## 6 基金

(単位：千円、%)

区分	令和5年度末現在高 A	令和4年度末現在高 B	差引増減 A-B	前年度比 A/B
基金	473,680,138	418,568,331	55,111,807	113.2

[主な増減内訳]

・長野県減債基金	282億4,550万円余
・長野県こどもの未来支援基金	100億 375万円余
・長野県地域活性化基金	80億 90万円余
・長野県退職手当基金	67億 300万円
・長野県財政調整基金	25億7,246万円余
・長野県G I G Aスクール構想加速化基金	12億8,363万円余
・長野県地域医療介護総合確保基金	△12億2,353万円余

[基金一覧]

(単位：千円)

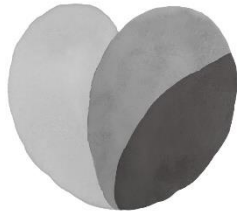
区分	令和4年度末 現在高 A	令和5年度中 増減高 B	令和5年度末 現在高 A+B
長野県災害救助基金	1,178,307	25,029	1,203,336
長野県財政調整基金	42,516,579	2,572,460	45,089,039
長野県減債基金	311,513,195	28,245,509	339,758,704
長野県地域活性化基金	23,056,199	8,000,907	31,057,106
長野県退職手当基金	0	6,703,000	6,703,000
長野県ふるさと信州寄附金基金	3,482,867	399,470	3,882,337
長野県美術品取得基金	200,000	0	200,000
長野県文化振興基金	431,541	△ 9,214	422,327
長野県安心こども基金	1,831,512	△ 83,887	1,747,625
「信州学生協会・信濃寮」大学修学等支援基金	527,713	1,581	529,294
「ルートイングループ・永山勝利」大学修学等支援基金	7,500	0	7,500
長野県こどもの未来支援基金	65,320	10,003,752	10,069,072
長野県福祉基金	2,906,621	△ 22,676	2,883,945
長野県地域医療介護総合確保基金	9,277,169	△ 1,223,539	8,053,630
長野県後期高齢者医療財政安定化基金	3,405,294	3,549	3,408,843
長野県国民健康保険財政安定化基金	4,319,516	△ 393,353	3,926,163
長野県介護保険財政安定化基金	3,472,528	△ 42,206	3,430,322
長野県心身障害者扶養共済基金	49,905	1,800	51,705

(次頁へ続く)

(前頁から続き)

(単位：千円)

区 分	令和4年度末 現在高 A	令和5年度中 増減高 B	令和5年度末 現在高 A+B
長野県環境自然保護基金	724,776	△ 58,919	665,857
長野県ゼロカーボン基金	1,314,111	△ 267,231	1,046,880
長野県新型コロナウイルス感染症・ 価格高騰対策中小企業者金融支援基金	0	64,465	64,465
長野県国民スポーツ大会・ 全国障害者スポーツ大会開催基金	4,000,308	2,115	4,002,423
長野県ふるさと農村活性化基金	929,258	△ 16,160	913,098
長野県農地利用集積・集約化基金	973,957	△ 145,419	828,538
長野県森林整備地域活動支援基金	18,815	△ 1,310	17,505
長野県森林づくり県民税基金	647,984	76,394	724,378
長野県森林整備加速化・林業再生基金	6,134	△ 6,134	0
長野県森林経営管理基金	185,134	9,196	194,330
長野県森林整備基金	1,327,639	△ 10,312	1,317,327
長野県県営林経営基金	54,265	△ 696	53,569
長野県県立学校施設整備基金	35,184	1	35,185
「清水朝恵」特別支援学校学習環境整備基金	99,000	0	99,000
長野県GIGAスクール構想加速化基金	0	1,283,632	1,283,632
県立長野図書館図書充実基金	10,000	1	10,001
合 計	418,568,331	55,111,807	473,680,138



しあわせ  
信州