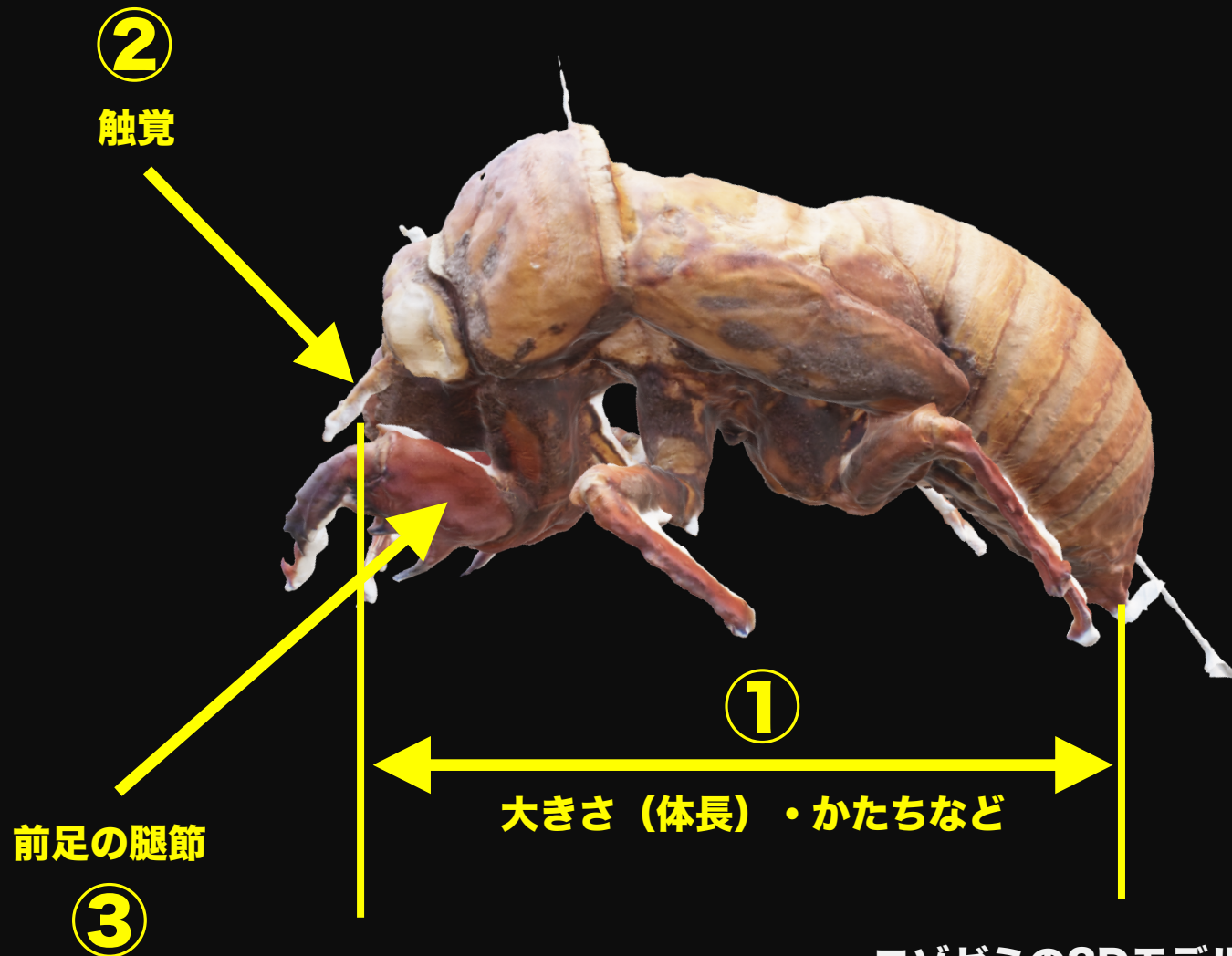


信州のセミ、抜け殻しらべ
in 自然ふれあい講座 (2021/8/1~6)

by M.Hotta, NECRI, 7/28/2021

セミの抜け殻識別のポイント



エゾゼミの3Dモデル (by M.Ozeki)

ポイント①

大きさ・かたち・泥・光沢



32~38mm

エゾゼミ

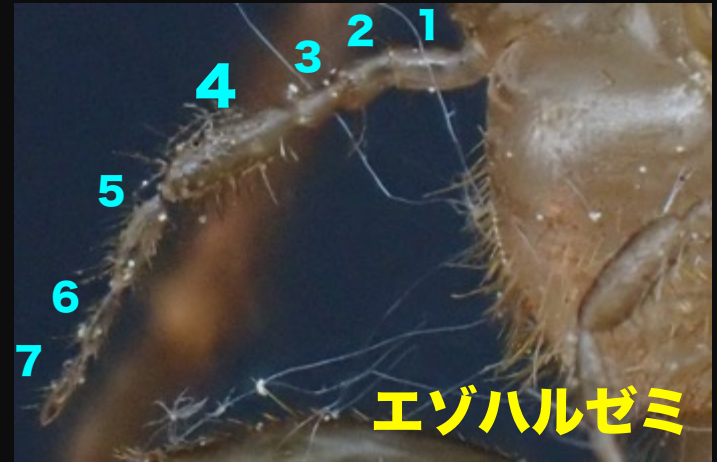
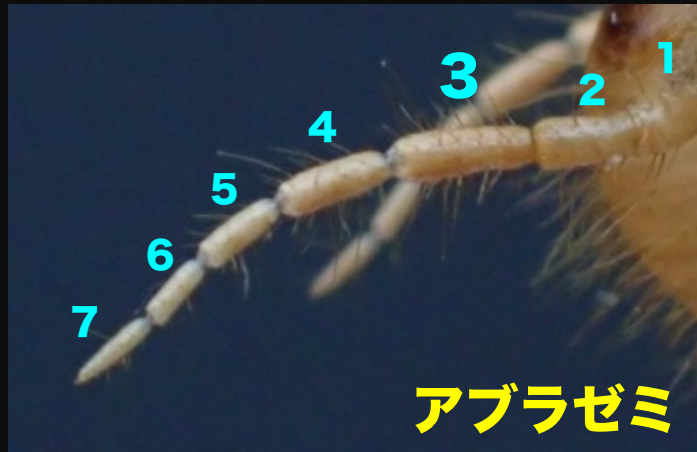


17~20mm

ニイニイゼミ

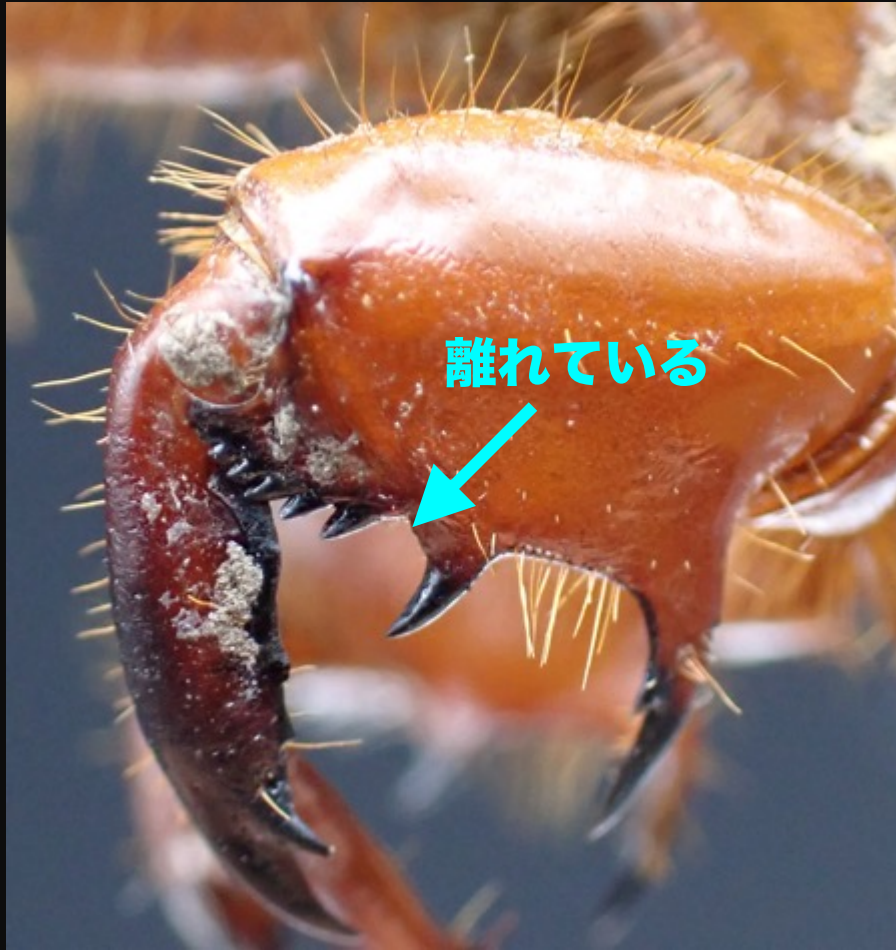
ポイント②

触覚の節数・かたち・毛

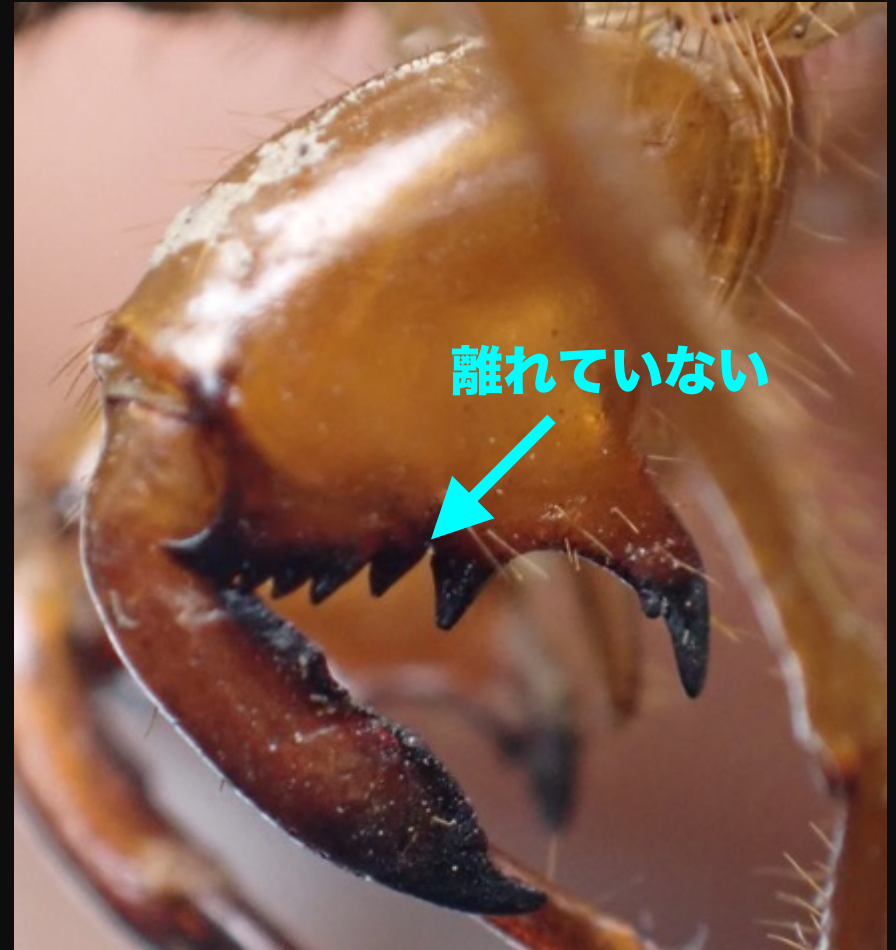


ポイント③

前足の腿節



エゾゼミ



ミンミンゼミ

信州のセミ11種

抜け殻の大きさ

抜け殻の数値
(税所 2019)

(アカエゾゼミを除く)



ニイニイゼミ
17~20mm

ヒグラシ
22~28mm



ツクツクボウシ
22~25mm



アブラゼミ
25~33mm



クマゼミ
32~36mm



エゾハルゼミ
19~24mm



ミンミンゼミ
28~32mm



エゾゼミ
32~38mm



ハルゼミ
15~20mm



チッチゼミ
16~22mm



コエゾゼミ
28~33mm

講座時に発生していない

小



大

信州のセミ11種

抜け殻の大きさ

抜け殻の数値
(税所 2019)

(アカエゾゼミを除く)



ニイニイゼミ
17~20mm

ヒグラシ
22~28mm



ツクツクボウシ
22~25mm



エゾハルゼミ
19~24mm



ハルゼミ
15~20mm

チッチゼミ
16~22mm



講座時に発生していない

アブラゼミ
25~33mm



ミンミンゼミ
28~32mm



コエゾゼミ
28~33mm



クマゼミ
32~36mm



エゾゼミ
32~38mm

小

大

ニイニイゼミ

- 丸い
- 17~20mm
- 全身、一様に泥
- 光沢なし



ヒグラシ、ツクツクボウシ、 エゾハルゼミ、ハルゼミ

	ヒグラシ	ツクツクボウシ	エゾハルゼミ	ハルゼミ
抜け殻	 <p>丸い</p>	 <p>平たい</p>	 <p>平たい</p>	 <p>平たい</p>
大きさ (mm)	22~28 少し、大きい	22~25	19~24	15~20 小さい
触覚 (本数)	8節	8節	7節	7節
触覚 (形)	 <p>第4節、長い</p>	 <p>第4節、長い</p>	 <p>第4節、長い</p>	 <p>第4節、長い</p>

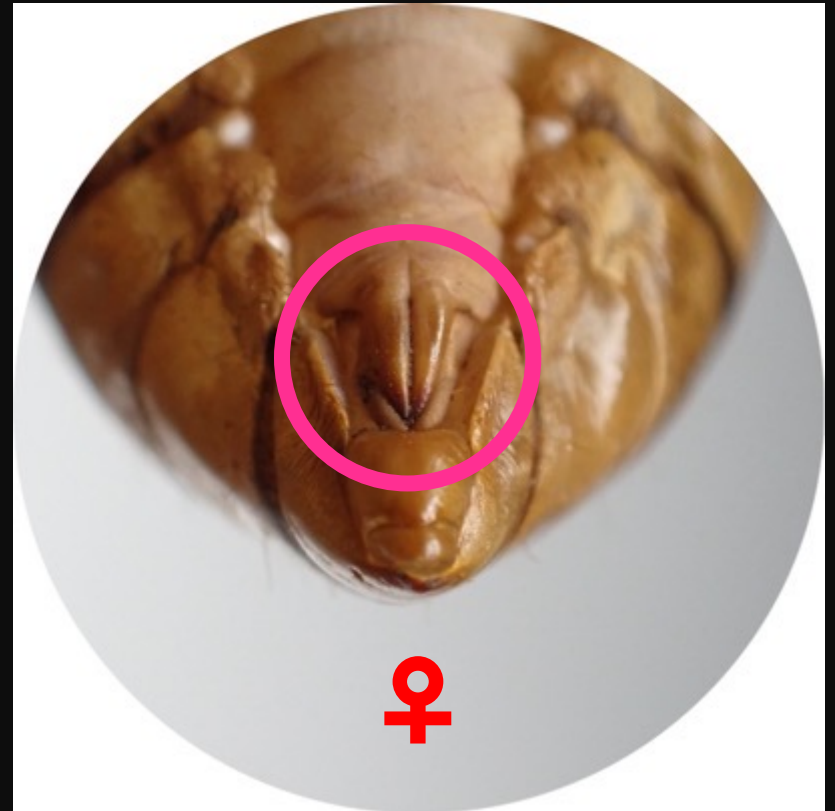
ヒグラシ、アブラゼミ、 ミンミンゼミ、コエゾゼミ

	ヒグラシ	アブラゼミ	ミンミンゼミ	コエゾゼミ
抜け殻	 丸い			
大きさ (mm)	22~28	25~33	28~32	28~33
前足、腿節	離れていない	離れていない	離れていない	離れている
触覚 (本数)	8節	7節	7節	8節
触覚 (形)	 第4節 第4節、長い	 第3節 第3節、長い		

コエゾゼミ、エゾゼミ、クマゼミ

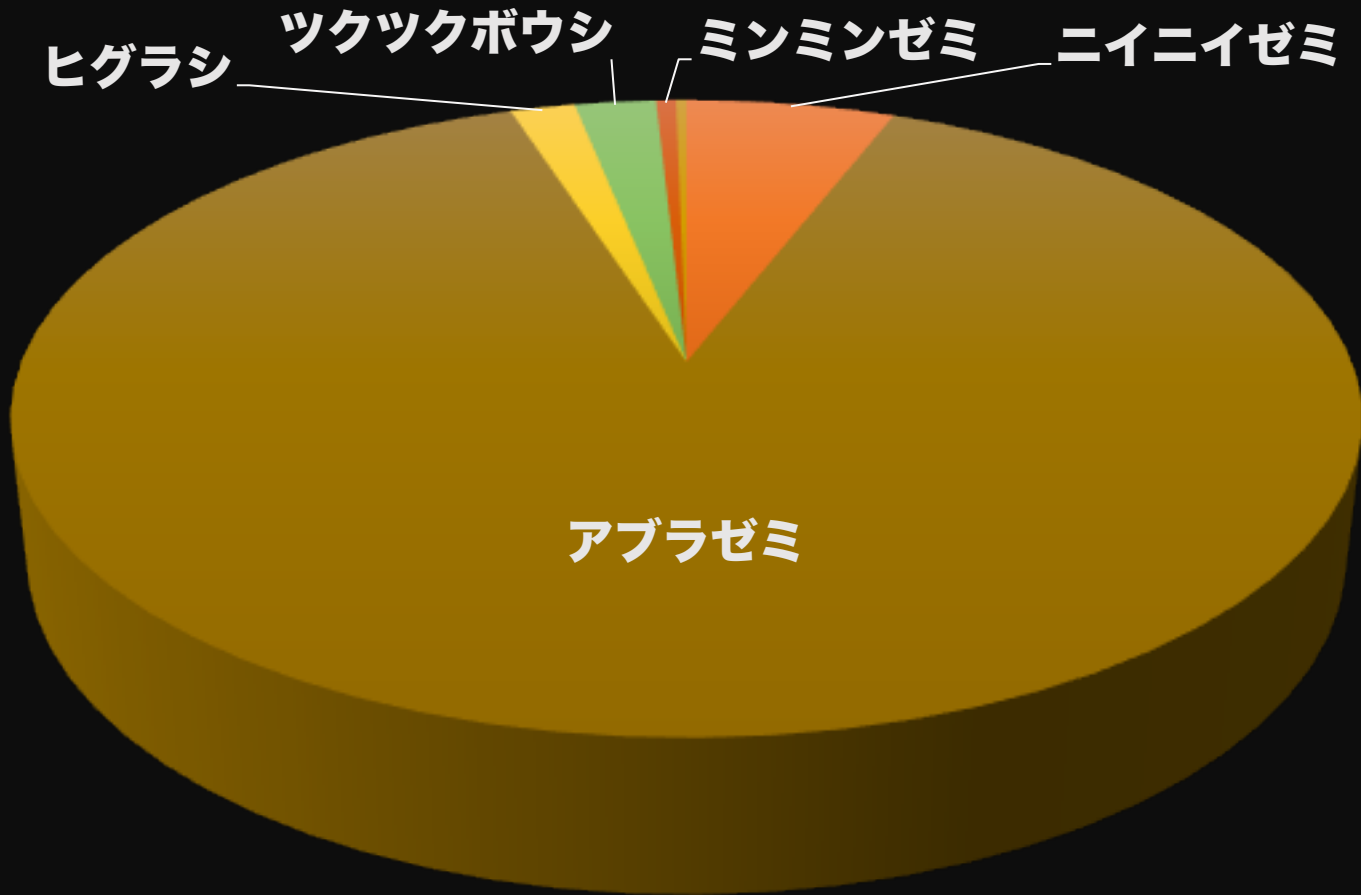
	コエゾゼミ	エゾゼミ	クマゼミ
抜け殻			
大きさ (mm)	28~33	32~38	32~36
殻の色	光沢ない	赤褐色、不透明	薄い黄褐色

♂と♀の見分け方



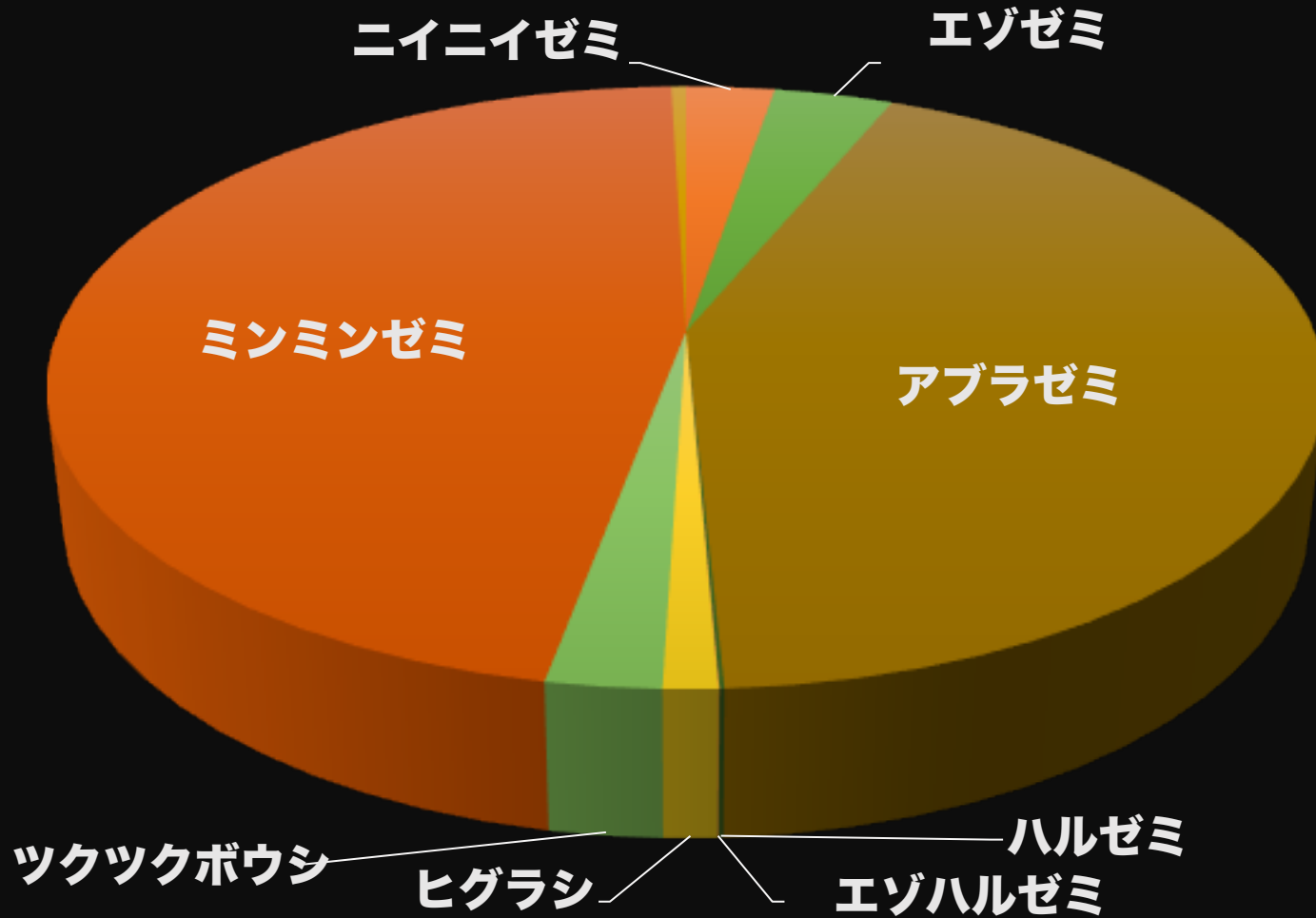
セミ抜け殻の種構成

(飯田、2012-2020の合計)



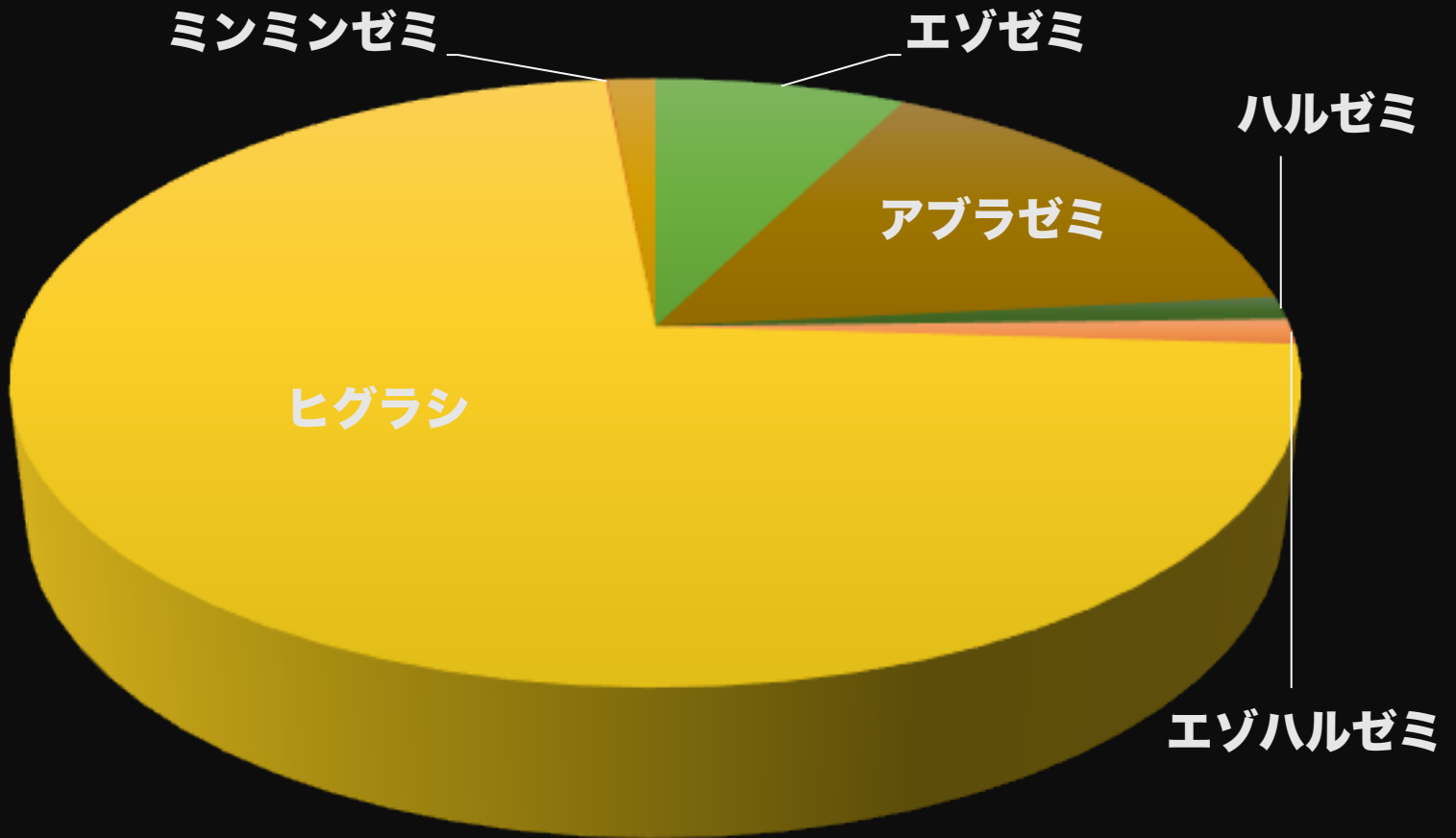
セミ抜け殻の種構成

(松本、2013-2020の合計)

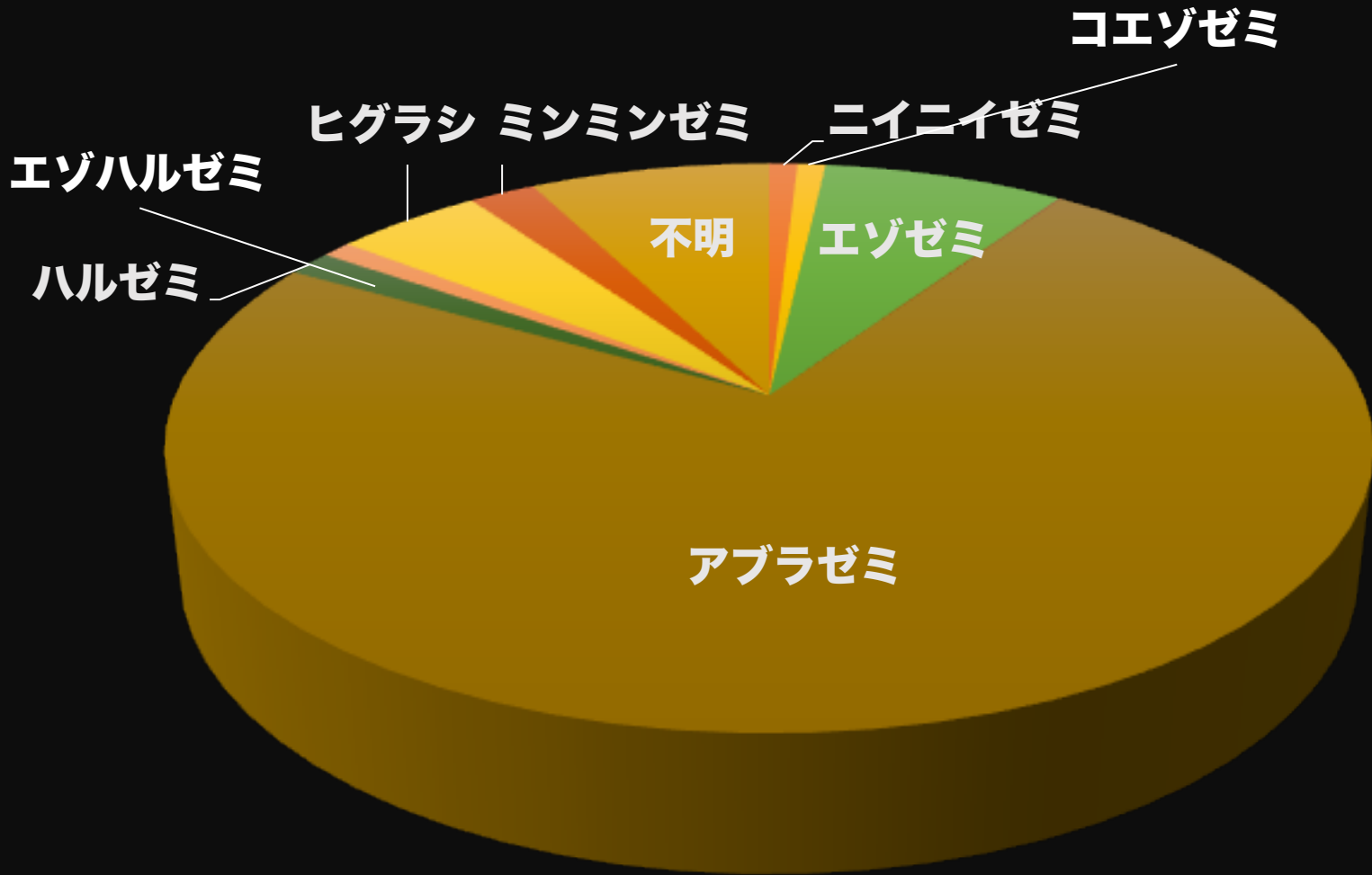


セミ抜け殻の種構成

(伊那、2013-2020の合計)

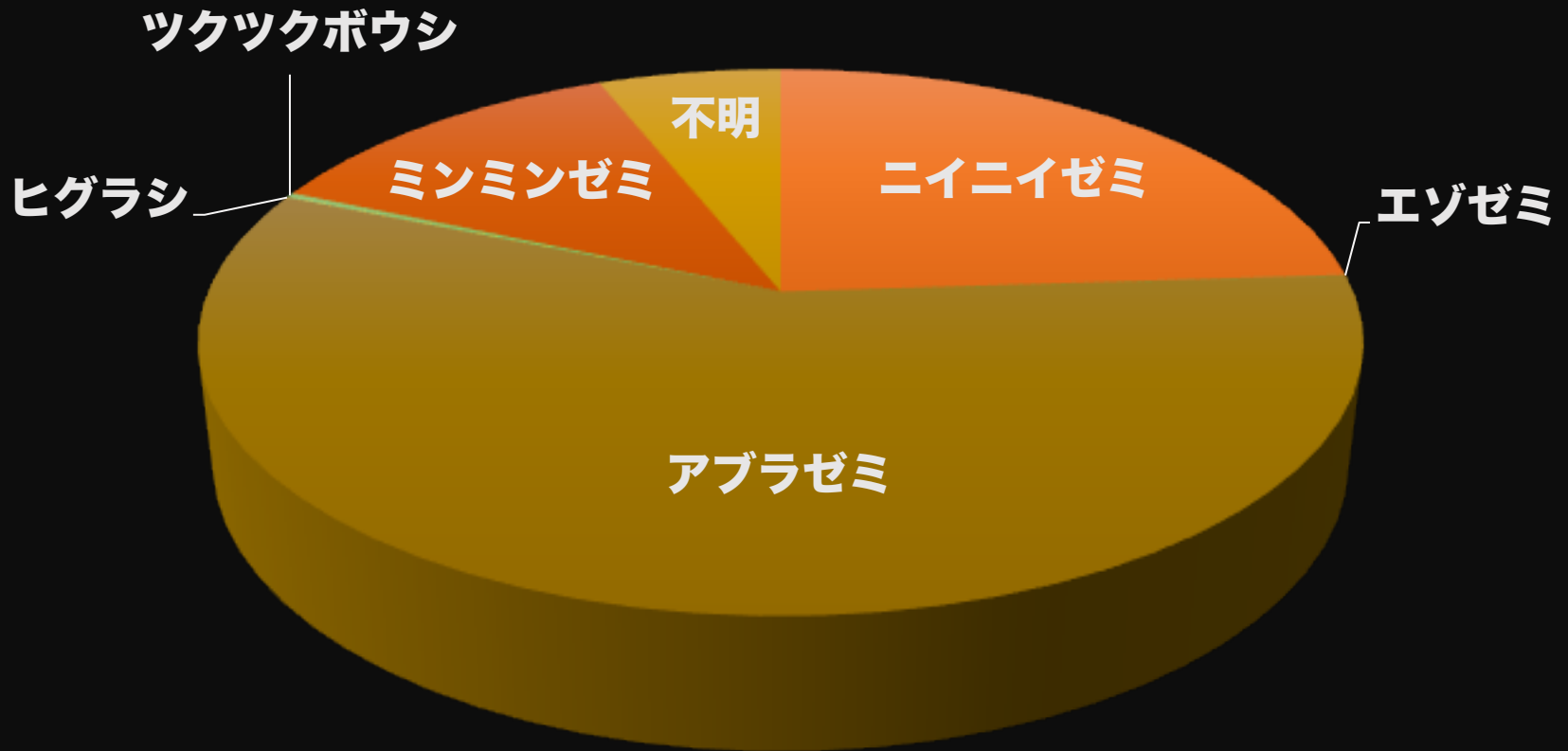


セミ抜け殻の種構成 (大町、2013-2020の合計)



セミ抜け殻の種構成

(長野、2012-2020の合計)



セミ抜け殻の種構成 (上田、2012-2020の合計)

