

令和6年 県内における訪日外国人観光客の動向について

長野県内市町村における外国人観光客の動向を、「KDDI Location Analyzer(訪日外国人版)」を活用して調査し、その結果をとりまとめましたので、お知らせします。

※調査期間: 令和5年1月1日～12月31日、令和6年1月1日～12月31日  
※調査対象: 長野県内(市町村単位)  
※詳細なデータ抽出条件等は最終頁をご参照ください。

訪日外国人のデータ元であるKDDI・技研商事インターナショナル「KDDI Location Analyzer(訪日外国人版)」については、以下のKDDI Location Analyzerサービスサイトを通じてお問い合わせください。  
リンク先: <https://k-locationanalyzer.com/>  
データ提供: KDDI・技研商事インターナショナル「KDDI Location Analyzer(訪日外国人版)」  
・調査に用いたデータは株式会社ナビタイムジャパンが提供するアプリ「Japan Travel by NAVITIME」より取得したGPSデータを使用しております。  
・株式会社ナビタイムジャパンの保有するデータと公的統計データを基に拡大推計処理されたデータとなります。

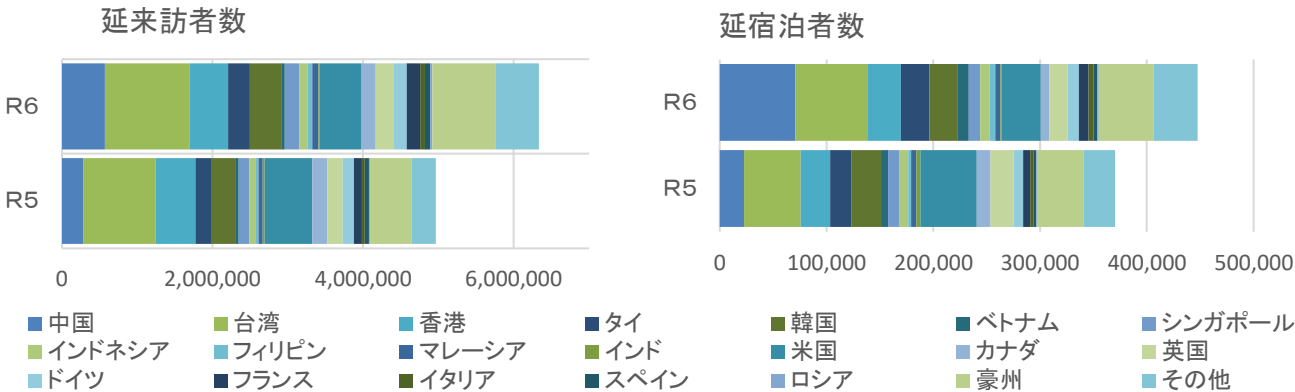
1 国・地域別の状況と延来訪者数・延宿泊者数の推移

表－1 国・地域別延来訪・延宿泊者数

区分		令和5年		令和6年					
		延来訪者数 (10～18:00に滞在)	延宿泊者数 (23～6:00に滞在)	延来訪者数 (10～18:00に滞在)	対前年 増減	対前年 増減比	延宿泊者数 (23～6:00に滞在)	対前年 増減	対前年 増減比
アジア	中国	5.7%	6.2%	9.0%	28.8	101.6%	15.8%	4.8	210.3%
	台湾	19.4%	14.3%	17.7%	15.7	16.3%	15.1%	1.5	28.2%
	香港	10.6%	7.5%	8.1%	△ 1.1	-2.1%	6.9%	0.3	12.4%
	タイ	4.3%	5.4%	4.6%	7.5	34.8%	5.9%	0.6	32.2%
	韓国	6.3%	7.5%	6.7%	11.0	35.4%	5.8%	△ 0.2	-5.8%
	ベトナム	0.9%	1.8%	0.6%	△ 0.7	-15.4%	2.5%	0.5	69.8%
	シンガポール	2.8%	2.9%	3.1%	5.5	39.5%	2.4%	△ 0.0	-1.4%
	インドネシア	1.8%	2.2%	1.6%	1.4	15.7%	1.9%	0.0	5.5%
	フィリピン	0.6%	0.7%	1.0%	3.2	101.6%	1.2%	0.3	108.6%
	マレーシア	1.2%	1.3%	1.3%	2.6	46.2%	1.1%	0.0	0.2%
	インド	0.5%	1.0%	0.3%	△ 0.9	-35.7%	0.3%	△ 0.3	-70.6%
北アメリカ	米国	12.7%	14.3%	8.8%	△ 7.6	-12.0%	8.2%	△ 1.6	-30.8%
	カナダ	4.1%	3.5%	2.9%	△ 1.6	-8.0%	1.8%	△ 0.5	-36.9%
ヨーロッパ	英国	4.1%	5.8%	3.8%	3.9	19.0%	3.8%	△ 0.5	-21.5%
	ドイツ	3.0%	2.5%	2.7%	2.1	14.1%	2.4%	0.1	16.2%
	フランス	2.1%	1.8%	2.8%	7.4	70.6%	2.0%	0.2	34.6%
	イタリア	0.8%	0.8%	1.0%	2.6	67.0%	1.1%	0.2	54.3%
	スペイン	1.1%	0.6%	1.1%	1.1	20.4%	0.7%	0.1	39.7%
オセアニア	ロシア	0.2%	0.2%	0.5%	1.9	155.3%	0.4%	0.1	103.6%
	豪州	11.2%	11.8%	13.2%	28.1	50.6%	11.5%	0.8	17.6%
その他		6.5%	7.9%	9.2%	25.9	80.7%	9.2%	1.2	40.3%
合計		497	37	634	137	27.6%	45	8	20.9%

国籍別人数は県全体の人数の構成割合で表示、合計数のみ万人単位で表示

図－1 国・地域別延来訪者・延宿泊者数割合



## 2 月別の状況

表－2 月別延来訪者・延宿泊者数

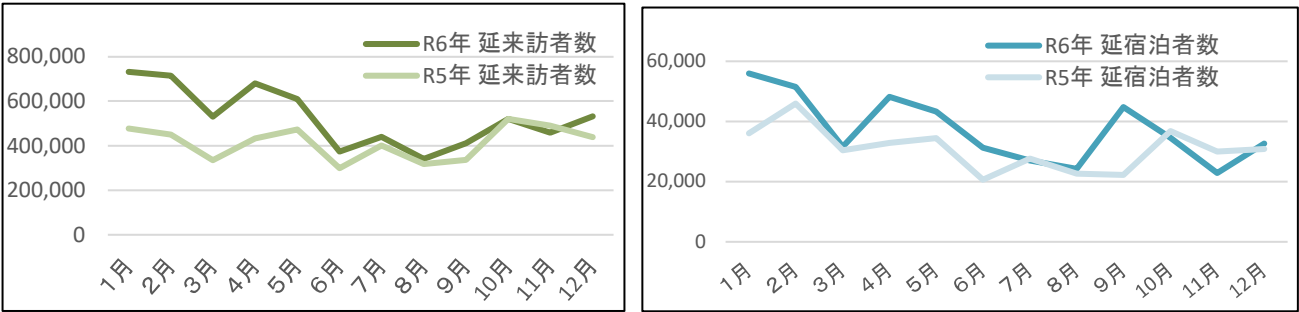
(単位：万人泊、%)

区分		1月	2月	3月	4月	5月	6月	7月	8月	9月	10月	11月	12月	合計
R6年	延来訪者数	11.5%	11.3%	8.4%	10.7%	9.6%	5.9%	6.9%	5.4%	6.5%	8.2%	7.2%	8.4%	634
	対前年比	153.6%	158.9%	158.4%	157.2%	128.9%	124.7%	109.7%	107.2%	122.3%	99.7%	93.5%	121.2%	127.6%
	延宿泊者数	12.5%	11.5%	7.1%	10.8%	9.7%	7.0%	6.0%	5.4%	10.0%	7.7%	5.1%	7.3%	45
	対前年比	155.6%	111.8%	103.8%	146.6%	125.7%	151.3%	97.7%	107.1%	201.8%	94.0%	76.4%	105.7%	120.9%
R5年	延来訪者数	9.6%	9.0%	6.7%	8.7%	9.5%	6.0%	8.1%	6.4%	6.8%	10.5%	9.9%	8.8%	497
	延宿泊者数	9.7%	12.4%	8.2%	8.9%	9.3%	5.6%	7.5%	6.1%	6.0%	9.9%	8.1%	8.3%	37

月別人数は合計数の構成割合で表示、合計数のみ万人単位で表示

図－2 月別延来訪・延宿泊者数

(単位：人)



## 3 地域別の状況

表－3 地域別延来訪者・延宿泊者数

(単位：万人、%)

地域	令和5年		令和6年			
	延来訪者数	延宿泊者数	延来訪者数	対前年比	延宿泊者数	対前年比
佐久	28.8%	14.7%	22.6%	100.2%	12.4%	102.3%
上田	1.7%	2.7%	2.1%	164.7%	2.6%	117.4%
諏訪	2.5%	2.9%	3.2%	162.6%	3.9%	163.7%
上伊那	0.4%	0.8%	0.5%	150.3%	0.8%	113.1%
南信州	0.2%	0.5%	0.5%	314.1%	1.4%	361.8%
木曽	4.9%	3.3%	4.4%	115.6%	1.5%	56.2%
松本	30.3%	27.4%	29.6%	124.8%	28.8%	126.8%
北アルプス	7.7%	15.0%	11.6%	193.4%	17.2%	138.5%
長野	13.7%	21.2%	14.2%	132.8%	20.7%	117.9%
北信	9.9%	11.5%	11.1%	143.4%	10.6%	111.8%
合計	497	37	634	127.6%	45	120.9%

各地域の人数は合計数の構成割合で表示、合計数のみ万人単位で表示

## 【参考】

表－４ 地域別、月別延来訪者・宿泊者数

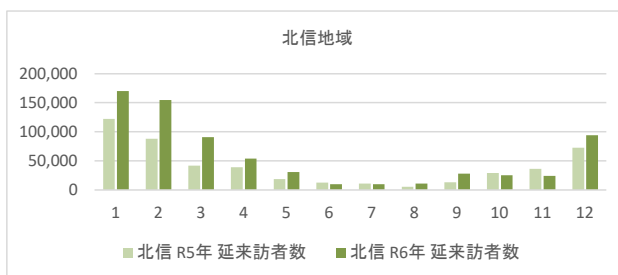
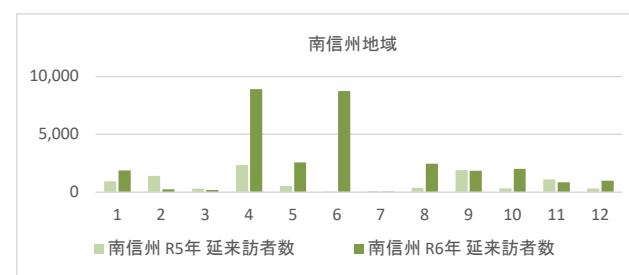
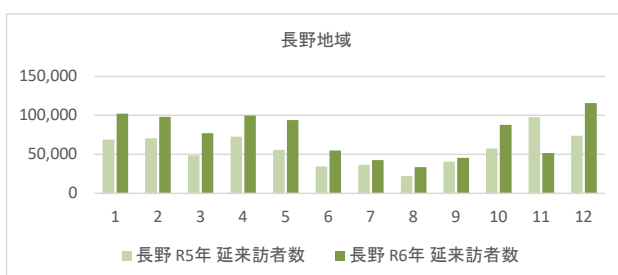
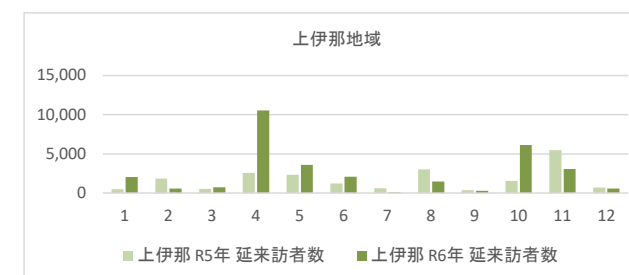
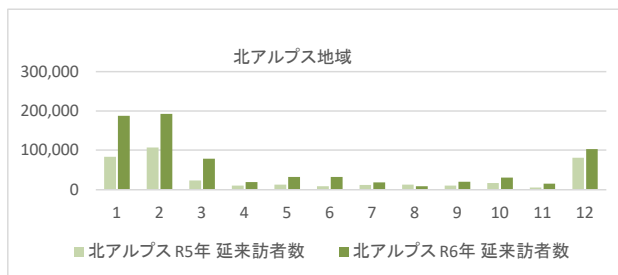
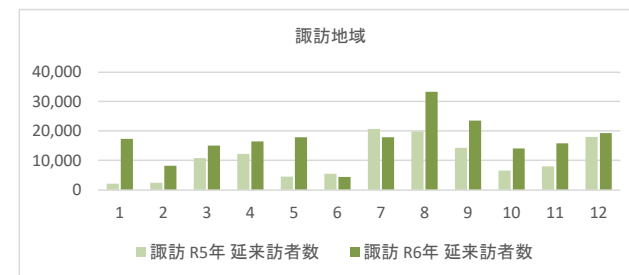
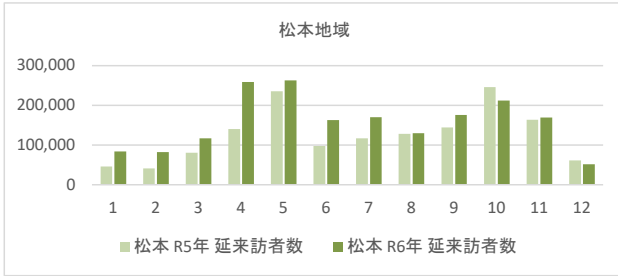
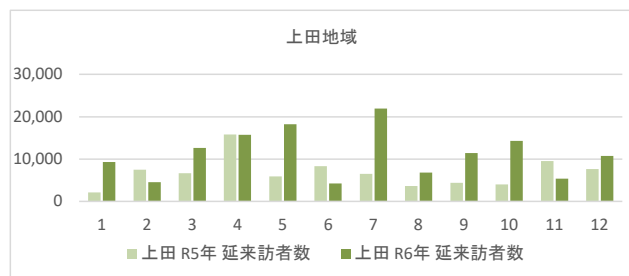
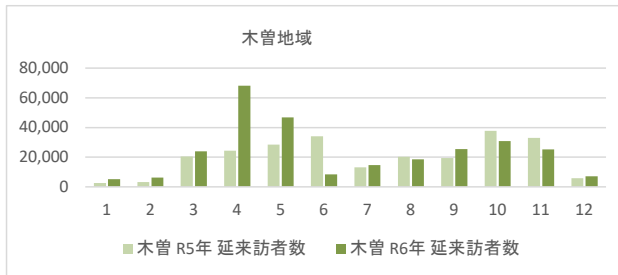
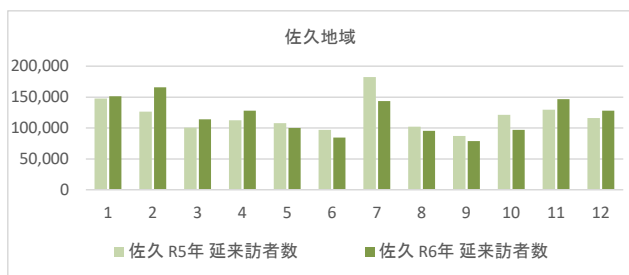
(単位：万人、％)

地域振興局		区分	1月	2月	3月	4月	5月	6月	7月	8月	9月	10月	11月	12月	合計
佐久	R6年	延来訪者数	10.6%	11.6%	8.0%	8.9%	7.0%	5.9%	10.0%	6.7%	5.5%	6.8%	10.2%	8.9%	144
		対前年比	102.6%	131.2%	113.1%	114.0%	92.8%	87.2%	78.8%	93.3%	90.4%	80.1%	113.3%	110.1%	100.2%
	R5年	延来訪者数	10.3%	8.8%	7.0%	7.9%	7.5%	6.8%	12.8%	7.1%	6.1%	8.5%	9.1%	8.1%	143
		延宿泊者数	14.3%	15.6%	6.6%	9.4%	5.8%	6.7%	10.7%	4.3%	6.9%	5.1%	6.3%	8.3%	6
	R5年	延宿泊者数	92.0%	125.6%	74.0%	147.4%	151.4%	164.1%	151.6%	92.1%	160.3%	46.8%	60.7%	89.8%	102.3%
上田	R6年	延来訪者数	6.9%	3.4%	9.3%	11.6%	13.5%	3.1%	16.2%	5.0%	8.4%	10.6%	4.0%	7.9%	14
		対前年比	437.0%	60.3%	189.0%	99.9%	309.4%	50.7%	337.4%	185.0%	260.8%	354.6%	56.3%	141.0%	164.7%
	R5年	延来訪者数	2.6%	9.1%	8.1%	19.2%	7.2%	10.2%	7.9%	4.5%	5.3%	4.9%	11.7%	9.3%	8
		延宿泊者数	8.5%	8.2%	12.5%	10.0%	4.4%	6.3%	23.7%	5.3%	3.8%	6.0%	4.0%	7.4%	1
	R5年	延宿泊者数	400.0%	117.4%	105.7%	79.5%	113.0%	40.7%	282.7%	126.9%	119.7%	137.4%	69.5%	112.0%	117.4%
諏訪	R6年	延来訪者数	8.5%	4.1%	7.4%	8.1%	8.8%	2.1%	8.8%	16.4%	11.6%	6.9%	7.8%	9.5%	20
		対前年比	830.5%	342.9%	138.4%	134.7%	398.5%	78.8%	86.8%	168.0%	164.1%	215.0%	197.8%	106.9%	162.6%
	R5年	延来訪者数	1.7%	1.9%	8.7%	9.8%	3.6%	4.4%	16.5%	15.9%	11.5%	5.2%	6.4%	14.4%	13
		延宿泊者数	18.4%	3.3%	5.1%	3.5%	4.9%	4.7%	4.4%	10.9%	12.6%	15.9%	12.0%	4.3%	2
	R5年	延宿泊者数	10773.3%	225.8%	48.2%	52.5%	508.2%	143.9%	48.4%	85.2%	538.8%	329.1%	1000.9%	54.3%	163.7%
上伊那	R6年	延来訪者数	0.3%	2.4%	17.2%	10.8%	1.6%	5.3%	14.7%	20.9%	3.8%	7.9%	2.0%	13.0%	1
		対前年比	6.5%	1.8%	2.4%	33.7%	11.5%	6.7%	0.3%	4.8%	1.0%	19.6%	9.9%	1.9%	3
	R5年	延来訪者数	391.3%	30.9%	137.0%	407.5%	153.6%	171.6%	15.9%	49.4%	84.7%	386.7%	56.4%	87.0%	150.3%
		延宿泊者数	2.5%	8.8%	2.6%	12.4%	11.3%	5.9%	3.0%	14.5%	1.8%	7.6%	26.3%	3.3%	2
	R5年	延宿泊者数	7.0%	0.6%	2.6%	16.4%	6.1%	13.0%	0.0%	9.4%	2.3%	10.0%	30.8%	1.8%	0
南信州	R6年	延来訪者数	114.3%	33.3%	150.0%	266.2%	72.5%	158.9%	皆減	145.5%	20.1%	109.7%	210.0%	17.6%	113.1%
		対前年比	7.0%	2.0%	2.0%	7.0%	9.5%	9.3%	4.6%	7.3%	13.2%	10.3%	16.6%	11.3%	0
	R5年	延来訪者数	6.1%	0.8%	0.6%	28.9%	8.4%	28.3%	0.2%	8.0%	6.0%	6.6%	2.8%	3.2%	3
		延宿泊者数	196.2%	18.1%	64.5%	379.5%	476.0%	14553.3%	75.0%	630.8%	96.6%	615.2%	76.8%	303.0%	314.1%
	R5年	延宿泊者数	9.8%	14.5%	3.2%	23.9%	5.5%	0.6%	0.8%	4.0%	19.6%	3.4%	11.4%	3.4%	1
木曽	R6年	延来訪者数	6.8%	4.0%	6.2%	46.9%	5.6%	0.0%	2.2%	5.6%	6.7%	7.1%	2.3%	6.5%	1
		対前年比	78.0%	130.0%	1000.0%	1778.8%	215.6%	皆減	皆増	211.8%	138.7%	766.7%	750.0%	700.0%	361.8%
	R5年	延来訪者数	31.7%	11.2%	2.2%	9.5%	9.4%	1.1%	0.0%	9.5%	17.4%	3.4%	1.1%	3.4%	0
		延宿泊者数	1.8%	2.2%	8.6%	24.3%	16.7%	3.0%	5.2%	6.6%	9.1%	11.0%	9.0%	2.5%	28
	R5年	延宿泊者数	205.6%	200.0%	117.0%	279.3%	164.4%	24.7%	111.2%	91.6%	131.4%	81.5%	76.5%	120.6%	115.6%
松本	R6年	延来訪者数	1.0%	1.3%	8.5%	10.1%	11.7%	14.1%	5.4%	8.3%	8.0%	15.6%	13.6%	2.4%	24
		延宿泊者数	0.3%	2.1%	16.5%	19.8%	16.0%	1.8%	5.7%	5.0%	10.9%	8.1%	12.5%	1.3%	1
	R5年	延来訪者数	33.3%	24.6%	186.7%	110.2%	38.1%	8.7%	37.9%	39.4%	56.1%	61.2%	69.0%	180.0%	56.2%
		延宿泊者数	0.5%	4.7%	5.0%	10.1%	23.6%	11.5%	8.5%	7.1%	10.9%	7.4%	10.2%	0.4%	1
	R5年	延宿泊者数	4.5%	4.4%	6.2%	13.8%	14.0%	8.7%	9.1%	6.9%	9.4%	11.3%	9.0%	2.8%	188
北アルプス	R6年	延来訪者数	183.1%	201.0%	144.1%	184.1%	111.5%	167.0%	145.3%	100.9%	121.6%	86.2%	103.4%	84.1%	124.8%
		対前年比	3.1%	2.7%	5.4%	9.3%	15.7%	6.5%	7.8%	8.5%	9.6%	16.4%	10.9%	4.1%	150
	R5年	延来訪者数	4.7%	3.6%	2.8%	16.0%	13.5%	11.0%	7.9%	8.7%	13.1%	11.0%	5.0%	2.6%	13
		延宿泊者数	268.8%	109.0%	61.0%	221.4%	98.5%	187.5%	107.4%	118.7%	205.1%	86.5%	84.2%	98.2%	126.8%
	R5年	延宿泊者数	2.2%	4.2%	5.8%	9.2%	17.4%	7.4%	9.4%	9.3%	8.1%	16.2%	7.5%	3.4%	10
長野	R6年	延来訪者数	25.5%	26.2%	10.7%	2.5%	4.4%	4.3%	2.4%	1.1%	2.7%	4.1%	2.0%	13.9%	74
		対前年比	226.2%	180.6%	341.5%	182.3%	257.3%	393.1%	149.2%	66.5%	206.9%	177.5%	298.0%	126.8%	193.4%
	R5年	延来訪者数	21.8%	28.1%	6.1%	2.7%	3.3%	2.1%	3.1%	3.2%	2.6%	4.4%	1.3%	21.3%	38
		延宿泊者数	20.3%	23.6%	10.2%	3.0%	9.0%	7.6%	2.3%	1.7%	4.1%	6.0%	1.5%	10.6%	8
	R5年	延宿泊者数	172.2%	105.4%	129.3%	100.7%	268.5%	2103.9%	63.8%	108.0%	308.6%	138.9%	61.8%	104.2%	138.5%
北信	R6年	延来訪者数	16.4%	31.1%	10.9%	4.2%	4.7%	0.5%	5.0%	2.2%	1.8%	6.0%	3.3%	14.0%	6
		対前年比	11.3%	10.9%	8.6%	11.1%	10.4%	6.1%	4.7%	3.7%	5.0%	9.7%	5.7%	12.8%	90
	R5年	延来訪者数	147.9%	139.2%	158.6%	137.4%	167.7%	160.3%	116.7%	152.3%	111.5%	152.1%	52.8%	156.2%	132.8%
		延宿泊者数	10.2%	10.4%	7.2%	10.7%	8.2%	5.1%	5.4%	3.2%	6.0%	8.5%	14.4%	10.9%	68
	R5年	延宿泊者数	9.8%	7.3%	7.7%	10.2%	9.4%	5.1%	4.5%	5.0%	15.2%	7.1%	6.9%	11.7%	9
合計	R6年	延来訪者数	140.4%	79.0%	144.2%	110.2%	145.9%	90.9%	67.6%	103.7%	267.7%	105.3%	62.4%	170.7%	117.9%
		対前年比	8.2%	10.9%	6.3%	10.9%	7.6%	6.7%	7.9%	5.7%	6.7%	8.0%	13.1%	8.1%	8
	R5年	延来訪者数	24.1%	22.0%	12.9%	7.7%	4.4%	1.4%	1.4%	1.6%	4.0%	3.6%	3.5%	13.3%	71
		延宿泊者数	139.1%	175.6%	215.1%	138.5%	166.8%	80.6%	90.3%	200.2%	211.9%	86.9%	67.8%	129.5%	143.4%
	R5年	延宿泊者数	24.9%	17.9%	8.6%	8.0%	3.8%	2.6%	2.3%	1.2%	2.7%	6.0%	7.4%	14.8%	49
合計	R6年	延来訪者数	25.8%	23.5%	11.3%	8.2%	8.2%	1.2%	1.6%	2.3%	5.9%	3.1%	1.6%	7.3%	5
		対前年比	145.9%	157.6%	116.2%	79.0%	184.7%	45.8%	51.5%	125.1%	116.5%	69.4%	43.8%	62.9%	111.8%
	R5年	延来訪者数	19.7%	16.7%	10.9%	11.5%	5.0%	2.9%	3.4%	2.0%	5.7%	4.9%	4.2%	13.0%	4
		延宿泊者数	73	71	53	68	61	37	44	34	41	52	46	53	634
	R5年	延宿泊者数	153.6%	158.9%	158.4%	157.2%	128.9%	124.7%	109.7%	107.2%	122.3%	99.7%	93.5%	121.2%	127.6%
合計	R6年	延来訪者数	48	45	34	43	47	30	40	32	34	52	49	44	497
		延宿泊者数	6	5	3	5	4	3	3	2	5	4	2	3	45
	R5年	延来訪者数	155.6%	111.8%	103.8%	146.6%	125.7%	151.3%	97.7%	107.1%	201.8%	94.0%	76.4%	105.7%	120.9%
		延宿泊者数	4	5	3	3	3	2	3	2	2	4	3	3	37

【参考】

図－3 地域別月別延来訪者数

(単位:人)

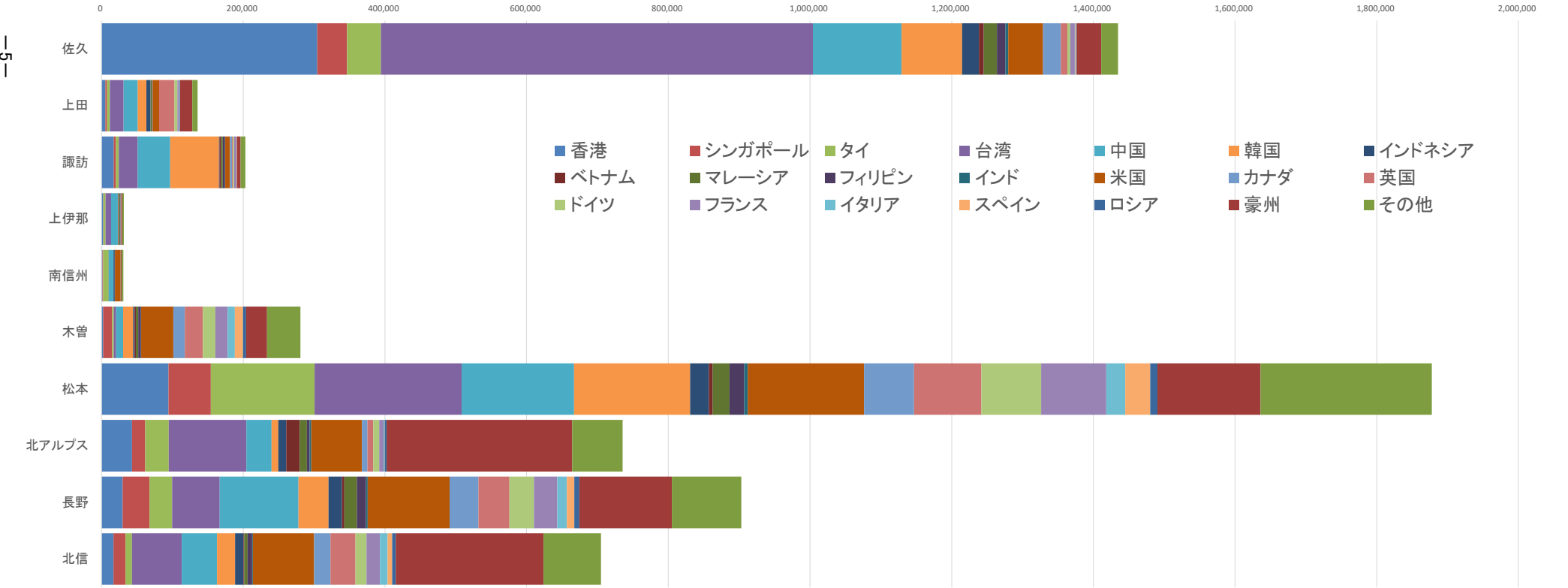


表－５ 地域振興局別、国籍別延来訪者数

(単位:万人、%)

区 分	アジア											北アメリカ		ヨーロッパ							オセアニア	その他 (国籍不 詳含む)	合計	県全体の 構成比
	香港	シンガポール	タイ	台湾	中国	韓国	インドネシア	ベトナム	マレーシア	フィリピン	インド	米国	カナダ	英国	ドイツ	フランス	イタリア	スペイン	ロシア	豪州				
佐久	21.2%	2.9%	3.3%	42.5%	8.7%	5.9%	1.6%	0.5%	1.3%	0.8%	0.3%	3.4%	1.8%	0.6%	0.3%	0.4%	0.0%	0.1%	0.1%	2.4%	1.6%	144	22.6	
上田	3.8%	1.7%	3.2%	14.3%	14.7%	8.9%	4.4%	0.0%	1.4%	0.5%	0.2%	6.7%	0.0%	16.2%	3.0%	1.4%	0.5%	0.3%	0.4%	12.8%	5.5%	14	2.1	
諏訪	8.5%	1.6%	1.9%	13.2%	22.5%	33.9%	0.4%	1.1%	1.2%	1.5%	0.1%	3.4%	1.3%	0.8%	0.7%	1.6%	0.1%	0.3%	0.0%	2.5%	3.4%	20	3.2	
上伊那	6.9%	1.4%	9.7%	24.8%	30.7%	3.0%	4.6%	0.0%	3.9%	0.7%	0.0%	0.0%	1.0%	1.8%	0.7%	0.6%	0.0%	0.0%	0.0%	3.8%	6.6%	3	0.5	
南信州	4.2%	3.2%	24.7%	0.3%	22.5%	0.0%	5.4%	0.0%	0.0%	0.1%	0.3%	26.8%	0.0%	0.0%	0.2%	0.6%	0.1%	0.4%	0.0%	3.6%	7.7%	3	0.5	
木曽	0.8%	4.5%	0.8%	1.2%	3.5%	5.1%	0.7%	0.6%	1.3%	1.3%	0.2%	16.2%	5.8%	9.1%	6.4%	6.1%	3.6%	4.2%	1.5%	10.6%	16.7%	28	4.4	
松本	5.0%	3.2%	7.8%	11.1%	8.4%	8.7%	1.4%	0.3%	1.3%	1.1%	0.3%	8.7%	3.8%	5.1%	4.5%	4.9%	1.4%	1.9%	0.6%	7.7%	12.9%	188	29.6	
北アルプス	5.8%	2.6%	4.5%	14.9%	4.8%	1.3%	1.5%	2.6%	1.3%	0.5%	0.3%	9.7%	1.1%	1.1%	1.2%	0.8%	0.2%	0.1%	0.4%	35.6%	9.7%	74	11.6	
長野	3.3%	4.2%	3.5%	7.5%	12.3%	4.7%	2.1%	0.4%	1.9%	1.4%	0.3%	12.8%	4.5%	4.8%	3.9%	3.6%	1.5%	1.2%	0.8%	14.4%	10.8%	90	14.2	
北信	2.4%	2.4%	1.3%	9.9%	7.1%	3.6%	1.7%	0.1%	0.7%	0.9%	0.1%	12.3%	3.2%	5.0%	2.2%	2.7%	1.6%	0.9%	0.7%	29.6%	11.5%	71	11.1	
合計	52	20	29	112	57	42	10	4	8	6	2	56	19	24	17	18	6	7	3	84	58	634	100.0	

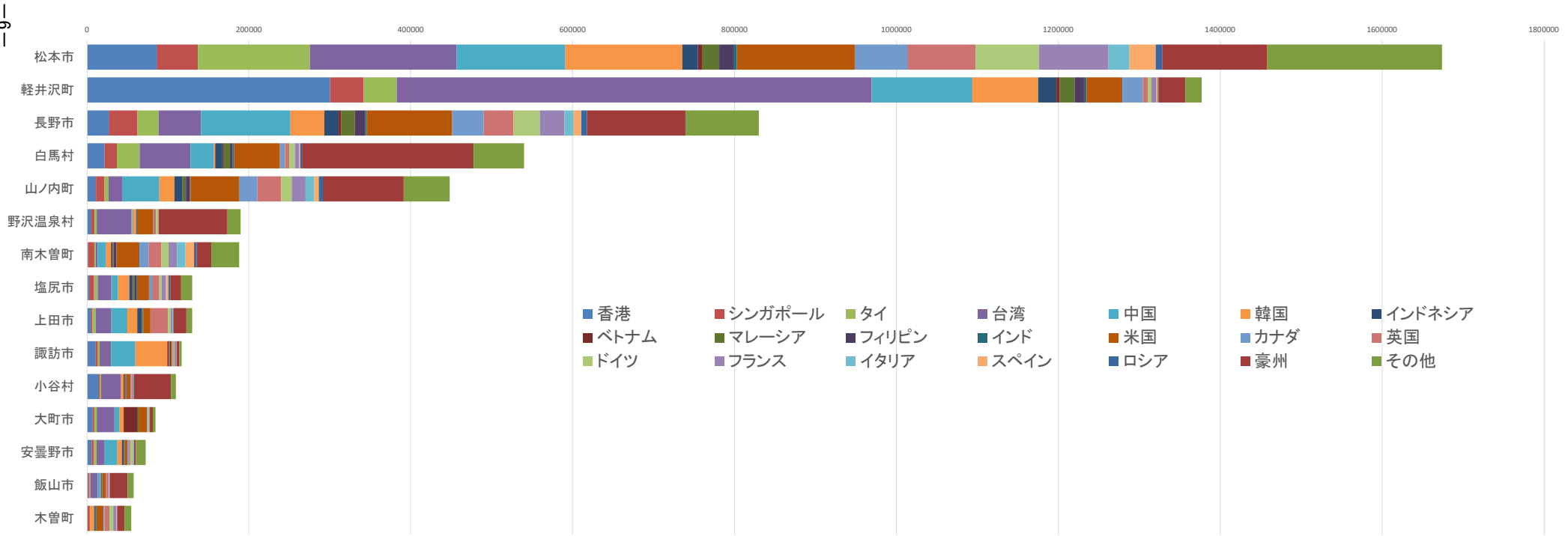
国籍別人数は各地域の合計数の構成割合で表示、合計数のみ万人単位で表示



【参考】  
表－6 市町村別・国籍別延来訪者数 (単位: 万人、%)

	香港	シンガポール	タイ	台湾	中国	韓国	インドネシア	ベトナム	マレーシア	フィリピン	インド	米国	カナダ	英国	ドイツ	フランス	イタリア	スペイン	ロシア	豪州	その他	合計	構成比
松本市	5.2%	3.0%	8.3%	10.8%	8.0%	8.6%	1.2%	0.3%	1.3%	1.0%	0.3%	8.7%	3.9%	5.0%	4.7%	5.1%	1.5%	2.0%	0.5%	7.8%	12.9%	167	26.4
軽井沢町	21.8%	3.0%	3.0%	42.6%	9.1%	5.9%	1.6%	0.3%	1.3%	0.8%	0.2%	3.2%	1.8%	0.5%	0.3%	0.4%	0.0%	0.1%	0.1%	2.4%	1.5%	138	21.7
長野市	3.2%	4.3%	3.2%	6.3%	13.2%	5.1%	2.2%	0.4%	2.0%	1.5%	0.3%	12.6%	4.7%	4.4%	3.9%	3.7%	1.4%	1.1%	0.8%	14.7%	10.9%	83	13.1
白馬村	4.1%	2.8%	5.2%	11.6%	5.4%	0.3%	1.7%	0.3%	1.4%	0.5%	0.4%	10.5%	1.1%	1.0%	1.3%	0.9%	0.2%	0.1%	0.4%	39.3%	11.5%	54	8.5
山ノ内町	2.5%	2.3%	1.1%	3.9%	10.1%	4.1%	2.1%	0.2%	0.9%	1.0%	0.2%	13.3%	5.1%	6.5%	2.9%	3.8%	2.4%	1.3%	1.1%	22.3%	12.7%	45	7.1
野沢温泉村	2.4%	2.5%	1.4%	22.6%	0.6%	2.5%	0.5%	0.0%	0.0%	0.3%	0.0%	10.2%	0.0%	2.0%	1.2%	0.0%	0.1%	0.2%	0.0%	44.5%	8.9%	19	3.0
南木曽町	0.8%	4.1%	0.9%	1.4%	5.2%	3.4%	0.3%	0.8%	0.8%	1.5%	0.2%	15.2%	6.2%	8.2%	4.7%	5.7%	5.2%	6.0%	1.7%	9.5%	18.3%	19	3.0
塩尻市	2.0%	4.8%	3.4%	13.0%	6.1%	10.9%	3.1%	0.2%	1.5%	2.3%	0.3%	11.3%	3.0%	6.9%	2.2%	4.0%	0.6%	1.9%	1.7%	10.3%	10.6%	13	2.1
上田市	3.7%	1.6%	3.2%	14.7%	15.4%	9.3%	4.5%	0.0%	1.0%	0.4%	0.2%	6.4%	0.0%	16.7%	2.6%	1.4%	0.6%	0.4%	0.4%	12.0%	5.5%	13	2.1
諏訪市	9.5%	2.1%	1.8%	12.4%	25.4%	33.9%	0.3%	1.3%	0.8%	1.2%	0.0%	1.4%	0.8%	1.0%	0.7%	1.8%	0.1%	0.3%	0.0%	2.9%	2.5%	12	1.8
小谷村	12.7%	1.5%	1.6%	22.2%	0.7%	2.5%	1.2%	0.5%	0.9%	0.5%	0.1%	5.0%	0.8%	2.0%	0.4%	0.2%	0.0%	0.0%	0.5%	41.6%	5.2%	11	1.7
大町市	8.0%	2.7%	3.6%	26.0%	6.8%	6.3%	1.1%	19.8%	1.2%	0.6%	0.0%	11.4%	0.8%	0.7%	1.4%	0.7%	0.4%	0.0%	0.2%	4.5%	3.7%	9	1.3
安曇野市	7.9%	3.8%	4.7%	12.8%	22.7%	7.6%	2.8%	0.0%	1.0%	0.7%	0.1%	5.2%	2.6%	2.6%	3.9%	1.6%	0.5%	0.1%	0.0%	2.9%	16.6%	7	1.1
飯山市	1.5%	3.1%	2.5%	16.1%	5.4%	1.2%	2.2%	0.0%	1.0%	0.4%	0.0%	7.4%	0.0%	4.2%	0.3%	2.1%	0.4%	0.8%	0.0%	38.9%	12.5%	6	0.9
木曽町	0.2%	5.3%	0.1%	1.1%	0.0%	9.6%	1.8%	0.0%	2.7%	0.5%	0.2%	16.6%	2.1%	10.8%	8.6%	6.7%	0.6%	1.1%	0.0%	16.8%	15.3%	6	0.9
その他市町村	5.4%	2.3%	7.5%	18.0%	10.4%	11.6%	2.3%	1.1%	1.6%	1.3%	0.4%	12.2%	2.1%	4.3%	2.6%	2.1%	0.7%	0.5%	0.4%	6.2%	7.1%	33	5.3
合計	52	20	29	112	57	42	10	4	8	6	2	56	19	24	17	18	6	7	3	84	58	634	100

国籍別人数は各市町村の合計数の構成割合で表示、合計数のみ万人単位で表示



【参考】

表－7 年別延宿泊者数

(単位:人泊)

国・地域 年	アジア											北アメリカ		ヨーロッパ						オセアニア		合計
	香港	シンガポール	タイ	台湾	中国	韓国	インドネシア	ベトナム	マレーシア	フィリピン	インド	米国	カナダ	英国	ドイツ	フランス	イタリア	スペイン	ロシア	豪州	その他	
平成11年	1,420	539	350	9,139	3,148	2,545	—	—	—	—	—	13,581	821	3,021	1,670	722	—	—	—	1,055	8,678	46,689
12年	1,148	1,057	347	16,845	3,112	3,401	—	—	—	—	—	10,499	1,001	1,823	2,023	758	—	—	—	743	10,806	53,563
13年	1,367	540	277	15,358	3,009	2,559	—	—	—	—	—	9,742	871	1,978	1,699	1,024	—	—	—	631	11,417	50,472
14年	1,707	615	279	19,697	3,010	3,480	—	—	—	—	—	11,707	1,367	1,951	2,183	1,204	—	—	—	941	9,083	57,224
15年	3,070	720	465	21,854	3,682	11,736	—	—	—	—	—	9,135	1,195	2,900	1,685	1,201	—	—	—	1,326	8,586	67,555
17年	5,231	628	567	44,575	6,404	23,434	—	—	—	—	—	11,386	975	2,431	2,949	934	—	—	—	3,562	13,554	116,630
18年	10,975	2,148	780	77,585	8,222	30,080	—	—	—	—	—	12,397	1,281	3,179	3,252	1,953	—	—	—	11,298	20,905	184,055
19年	20,946	4,343	4,538	109,758	15,657	33,973	—	—	—	—	—	17,442	1,506	4,613	3,498	2,857	—	—	—	20,703	41,635	281,469
20年	23,180	5,049	4,175	115,070	18,167	33,118	—	—	—	—	—	20,690	2,664	5,442	4,971	3,718	—	—	—	32,197	32,493	300,934
21年	23,065	5,567	3,109	66,307	14,049	15,470	—	—	—	—	—	16,860	2,125	4,386	4,098	4,452	—	—	—	33,077	41,996	234,561
22年	32,037	8,165	4,156	88,248	30,666	28,110	—	—	—	—	—	19,732	2,247	6,497	3,914	3,857	—	—	—	33,198	44,145	304,972
23年	20,065	4,812	1,935	58,505	12,301	13,790	—	—	—	—	—	11,684	1,603	3,774	1,973	1,585	—	—	—	41,423	29,702	203,152
24年	24,392	6,325	7,009	74,669	18,254	14,292	—	—	—	—	—	16,308	2,650	4,976	2,125	2,480	—	—	—	40,845	34,921	249,246
25年	29,681	9,785	13,049	124,519	16,964	17,207	4,752	—	2,282	—	—	18,700	2,836	8,754	4,815	3,850	—	—	—	61,397	42,347	360,938
26年	30,696	14,183	19,172	150,816	34,271	14,874	7,649	1,559	7,454	1,389	775	21,666	3,376	9,747	5,745	4,458	—	—	2,397	74,302	60,711	465,240
27年	55,375	25,712	25,706	175,573	89,039	19,397	11,804	1,817	11,474	2,140	1,366	33,778	7,750	14,028	8,309	7,300	1,281	997	2,133	128,318	84,985	708,282
28年	76,077	31,783	33,626	241,815	94,832	23,622	19,050	1,335	13,269	3,949	1,518	33,005	9,460	16,316	9,721	8,822	2,444	2,730	2,127	137,673	99,506	862,680
29年	92,979	38,527	38,740	258,070	96,643	37,673	22,131	2,658	15,242	5,598	2,127	43,610	9,970	20,989	11,146	11,165	3,092	3,219	2,444	146,579	150,371	1,012,973
30年	91,441	47,726	42,589	300,430	133,483	42,943	22,980	3,315	18,679	5,455	2,670	55,444	10,029	25,453	13,053	12,931	4,086	5,017	3,785	203,309	157,183	1,202,001
令和元年	104,689	45,042	58,286	270,786	167,081	27,866	22,136	3,728	16,702	5,152	2,564	50,131	11,488	26,903	17,219	14,924	5,431	5,638	4,523	198,542	136,629	1,195,460
2年	32,403	8,984	9,622	56,358	38,774	2,750	3,256	2,885	2,838	1,726	816	18,116	2,726	7,166	2,732	3,403	723	603	2,782	117,599	31,610	347,872
3年	422	208	899	1,148	4,318	1,002	400	3,529	151	412	308	2,887	271	482	196	472	56	60	64	973	4,413	22,671
4年	16,764	13,111	10,010	9,721	7,362	4,151	3,989	2,768	2,172	1,370	541	9,572	1,518	2,711	1,931	1,313	634	539	425	10,390	33,483	134,475
5年	95,998	56,855	54,630	175,142	50,225	35,599	22,998	5,831	15,616	5,611	3,263	51,596	9,086	25,031	18,791	14,531	3,928	4,506	994	144,152	156,834	951,217
人流データ 5年	30,000	10,000	20,000	50,000	20,000	30,000	10,000	10,000	0	0	0	50,000	10,000	20,000	10,000	10,000	0	0	0	40,000	30,000	370,000
人流データ 6年	30,000	10,000	30,000	70,000	70,000	30,000	10,000	10,000	0	10,000	0	40,000	10,000	20,000	10,000	10,000	0	0	0	50,000	40,000	450,000

: 国別で、宿泊者数が最多の年

表－8 延宿泊者数上位3国・地域の推移

	1	2	3
R元	台湾	豪州	中国
R2	豪州	台湾	中国
R3	中国	ベトナム	米国
R4	香港	シンガポール	豪州
R5	台湾	豪州	香港
人流データ R5	米国	台湾	豪州
人流データ R6	中国	台湾	豪州

※人数表記についてはデータ提供元のご意向を踏まえ、1万名単位で表記し、5000人未満は「0」といたしました。

※10～18時の間の滞在者を来訪者、23～6時の間の滞在者を宿泊者としています。

※同一1kmメッシュ内に30分滞在した人を補足し、対象市町村内に少しでもいた人を集計対象とし、移動量を補足するためメッシュ毎で積算しています。

※日本在住の留学生や長期滞在(31日以上)の外国人のデータは集計対象外としています。

※国籍比較、複数地点の相対比較などの傾向を表すものとご理解ください。