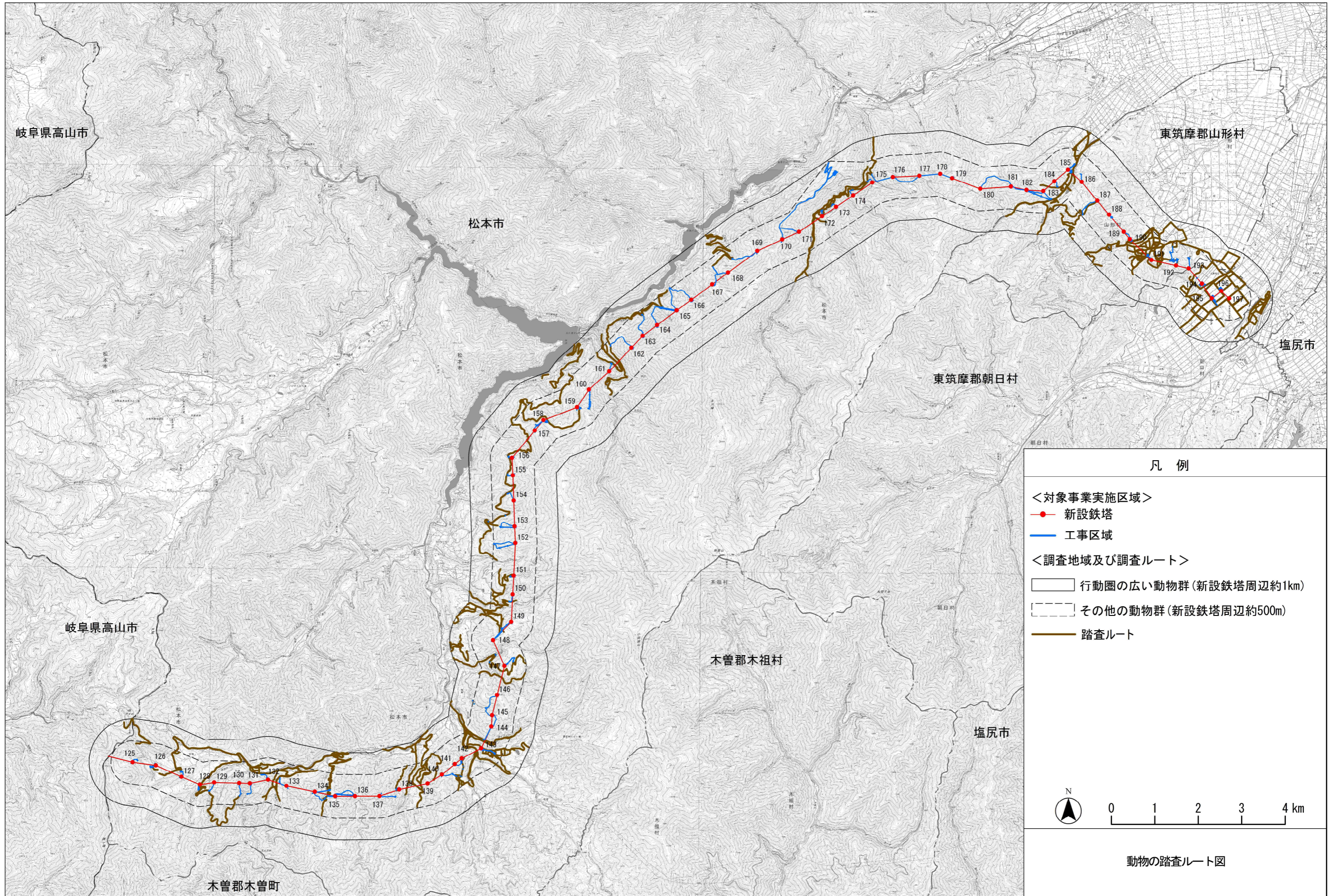


(1) 動物踏査ルート



## (2) 哺乳類トラップ法結果

小型哺乳類記録票

(1/6)

地点	①	環境区分	山地-自然林			調査努力量		シヤマン型トラップ 20 個, 墜落缶 10 個, 2 晩					
			和名	捕獲日	捕獲用具	性別	体重 (g)	全長 (mm)	頭胴長 (mm)	尾長 (mm)	後肢長 (mm)	捕獲後の処置	備考
			スミスネズミ	5/31	シヤマン型トラップ	♀	22.7	135.0	88.0	47.0	16.0	埋設	
			ホンドアカネズミ	5/31	シヤマン型トラップ	♀	28.5	191.0	91.0	100.0	24.0	埋設	
		シヤマン型トラップ			♀	41.0	219.0	109.0	110.0	24.0	埋設		
		シヤマン型トラップ			♀	13.8	148.0	69.0	79.0	23.0	埋設		
		シヤマン型トラップ			♀	15.3	188.0	89.0	99.0	18.0	埋設		
		6/1		シヤマン型トラップ	♂	35.0					放獣		
				シヤマン型トラップ	♂	38.0					放獣		
		ホンドヒメネズミ	5/31	シヤマン型トラップ	♀	15.0					放獣		
				シヤマン型トラップ	♂	16.0					放獣		
				シヤマン型トラップ	♂	11.2					放獣	幼獣	
				シヤマン型トラップ	♂	20.8					放獣		
				シヤマン型トラップ	♂	8.1					放獣	幼獣	
				シヤマン型トラップ	♂	8.9					放獣	幼獣	
			6/1	シヤマン型トラップ	♀	6.6	136.0	61.0	75.0	17.5	埋設		
				シヤマン型トラップ	♂	10.7					放獣		
				シヤマン型トラップ	♂	6.2					放獣		
				シヤマン型トラップ	♀	6.0					放獣	幼獣	
			シヤマン型トラップ	♂	22.5	157.0	77.0	80.0	22.5	埋設			
			墜落缶	♀	12.5	146.0	65.0	81.0	12.5	埋設			

注：捕獲時に生存していた個体は、性別・体重を記録後、放獣した。死亡個体については、各部位を計測後、埋設した。

小型哺乳類記録票

(2/6)

地点	②	環境区分	山地-二次草原			調査努力量		シヤマン型トラップ 20 個, 墜落缶 10 個, 2 晩					
			和名	捕獲日	捕獲用具	性別	体重 (g)	全長 (mm)	頭胴長 (mm)	尾長 (mm)	後肢長 (mm)	捕獲後の処置	備考
			ホンドアカネズミ	5/31	シヤマン型トラップ	♀	32.0					放獣	

注：捕獲時に生存していた個体は、性別・体重を記録後、放獣した。

小型哺乳類記録票

(3/6)

地点	③	環境区分	山地-植林 (カラマツ植林)			調査努力量		シヤマン型トラップ 20 個, 墜落缶 10 個, 2 晩			
和名	捕獲日	捕獲用具	性別	体重 (g)	全長 (mm)	頭胴長 (mm)	尾長 (mm)	後肢長 (mm)	捕獲後の処置	備考	
ホンドアカネズミ	5/31	シヤマン型トラップ	♀	33.0					放獣		
		シヤマン型トラップ	♂	50.0					放獣		
		シヤマン型トラップ	♀	31.0					放獣		
		シヤマン型トラップ	♀	20.0					放獣		
		シヤマン型トラップ	♀	15.9					放獣	幼獣	
		シヤマン型トラップ	♀	40.6	184.0	94.0	90.0	24.0	埋設		
		シヤマン型トラップ	♀	32.2	194.0	104.0	90.0	24.0	埋設		
	6/1	シヤマン型トラップ	♀	14.5					放獣	幼獣	
		シヤマン型トラップ	♀	18.5					放獣		
		シヤマン型トラップ	♀	30.3	172.0	93.0	79.0	24.0	埋設	尾切れ	
ホンドヒメネズミ	5/31	シヤマン型トラップ	♂	14.0					放獣		
		シヤマン型トラップ	♀	15.0					放獣		
	6/1	シヤマン型トラップ	♀	15.6					放獣		

注：捕獲時に生存していた個体は、性別・体重を記録後、放獣した。死亡個体については、各部位を計測後、埋設した。

小型哺乳類記録票

(4/6)

地点	④	環境区分	山地-二次林 (落葉広葉樹林)			調査努力量		シヤマン型トラップ 20 個, 墜落缶 10 個, 2 晩			
和名	捕獲日	捕獲用具	性別	体重 (g)	全長 (mm)	頭胴長 (mm)	尾長 (mm)	後肢長 (mm)	捕獲後の処置	備考	
スミスネズミ	6/1	シヤマン型トラップ	♂	14.0	121.0	83.0	38.0	17.8	埋設		
ホンドアカネズミ	5/31	シヤマン型トラップ	♀	56.4					放獣		
		シヤマン型トラップ	♂	40.9					放獣		
		シヤマン型トラップ	♂	37.0					放獣		
		シヤマン型トラップ	♂	13.0					放獣	幼獣	
		シヤマン型トラップ	♂	40.4					放獣		
		シヤマン型トラップ	♀	25.1					放獣		
		シヤマン型トラップ	♂	27.8					放獣		
		シヤマン型トラップ	♀	37.3					放獣		
		シヤマン型トラップ	♀	42.0					放獣		
		シヤマン型トラップ	不明	不明						放獣	逃亡
	6/1	シヤマン型トラップ	♀	20.0					放獣	幼獣	
		シヤマン型トラップ	♀	14.0					放獣		
		シヤマン型トラップ	♀	43.0					放獣		
		シヤマン型トラップ	♀	35.0					放獣		
ホンドヒメネズミ	5/31	シヤマン型トラップ	♀	20.0					放獣		
		シヤマン型トラップ	♂	21.5					放獣		
	6/1	シヤマン型トラップ	♀	16.0					放獣		
		シヤマン型トラップ	♀	22.0	172.0	78.0	94.0	16.5	埋設		

注：捕獲時に生存していた個体は、性別・体重を記録後、放獣した。死亡個体については、各部位を計測後、埋設した。

小型哺乳類記録票

(5/6)

地点	⑤	環境区分	山地-二次林 (アカマツ林)			調査努力量		シャーマン型トラップ 20 個, 墜落缶 10 個, 2 晩			
			和名	捕獲日	捕獲用具	性別	体重 (g)	全長 (mm)	頭胴長 (mm)	尾長 (mm)	後肢長 (mm)
スミスネズミ	5/31	シャーマン型トラップ	♀	15.8						放獣	
	6/1	シャーマン型トラップ	♀	14.0	133.0	88.0	45.0	16.6		埋設	
ホンドアカネズミ	5/31	シャーマン型トラップ	♀	21.7						放獣	
		シャーマン型トラップ	♀	20.0						放獣	
		シャーマン型トラップ	♂	17.0						放獣	
		シャーマン型トラップ	♀	21.5						放獣	
		シャーマン型トラップ	♂	42.5						放獣	
		シャーマン型トラップ	♀	36.4						放獣	
		シャーマン型トラップ	♂	30.7						放獣	
		シャーマン型トラップ	♀	22.6						放獣	
	6/1	シャーマン型トラップ	♀	22.0						放獣	
		シャーマン型トラップ	♀	27.0						放獣	
シャーマン型トラップ		♀	32.0						放獣		
ホンドヒメネズミ	5/31	シャーマン型トラップ	♂	18.5						放獣	
		シャーマン型トラップ	♀	13.1						放獣	
	6/1	シャーマン型トラップ	♀	17.0						放獣	
		シャーマン型トラップ	♀	14.0						放獣	

注：捕獲時に生存していた個体は、性別・体重を記録後、放獣した。死亡個体については、各部位を計測後、埋設した。

小型哺乳類記録票

(6/6)

地点	⑥	環境区分	山地-自然林			調査努力量		シャーマン型トラップ 20 個, 墜落缶 10 個, 2 晩			
			和名	捕獲日	捕獲用具	性別	体重 (g)	全長 (mm)	頭胴長 (mm)	尾長 (mm)	後肢長 (mm)
捕獲なし											

## (3) 哺乳類巣箱調査結果

巣箱調査記録票

(1/4)

地点	環境区分		設置	第1回見回り	第2回見回り	第3回見回り
①	山地-自然林		4/25	5/30	6/29	7/6
巣箱 タイプ	見回り結果（巣材または個体等の確認状況）					
	No.	第1回見回り	第2回見回り	第3回見回り		
モモンガ用	1	なし	なし	なし		
	2	なし	なし	なし		
	3	なし	なし	なし		
	4	なし	なし	なし		
	5	なし	なし	なし		
ヤマネ用	1	なし	なし	なし		
	2	なし	なし	なし		
	3	なし	なし	なし		
	4	なし	なし	なし		
	5	なし	なし	なし		
	6	なし	なし	なし		
	7	なし	なし	なし		
	8	なし	なし	なし		
	9	なし	なし	なし		
	10	なし	なし	なし		

巣箱調査記録票

(2/4)

地点	環境区分		設置	第1回見回り	第2回見回り	第3回見回り
③	山地-植林（カラマツ植林）		4/25	5/30	6/29	7/6
巣箱 タイプ	見回り結果（巣材または個体等の確認状況）					
	No.	第1回見回り	第2回見回り	第3回見回り		
モモンガ用	1	スズメバチ巣（巣撤去）	なし	なし		
	2	なし	なし	なし		
	3	スズメバチ巣（巣撤去）	鳥の巣材（巣材撤去）	なし		
	4	スズメバチ巣（巣撤去）	鳥の巣材（巣材撤去）	なし		
	5	シジュウカラ巣（雛）	シジュウカラ巣（巣撤去）	なし		
ヤマネ用	1	なし	なし	なし		
	2	なし	なし	なし		
	3	なし	なし	なし		
	4	なし	なし	なし		
	5	なし	なし	なし		
	6	なし	なし	なし		
	7	なし	なし	なし		
	8	なし	なし	なし		
	9	なし	なし	なし		
	10	なし	なし	なし		

巣箱調査記録票

(3/4)

地点	環境区分	設置	第1回見回り	第2回見回り	第3回見回り
④	山地一二次林 (落葉広葉樹林)	4/25	5/30	6/30	7/6
巣箱 タイプ	見回り結果 (巣材または個体等の確認状況)				
	No.	第1回見回り	第2回見回り	第3回見回り	
モモンガ用	1	スズメバチ巣 (巣撤去)	なし	なし	
	2	スズメバチ巣 (巣撤去)	なし	なし	
	3	スズメバチ巣 (巣撤去)	なし	なし	
	4	スズメバチ巣 (巣撤去)	なし	なし	
	5	なし	なし	なし	
ヤマネ用	1	なし	なし	ドングリ (ネズミ類食痕)	
	2	なし	なし	なし	
	3	なし	ドングリ (ネズミ類食痕)	ドングリ (ネズミ類食痕)	
	4	なし	なし	ドングリ (ネズミ類食痕)	
	5	なし	ドングリ (ネズミ類食痕)	ドングリ (ネズミ類食痕)	
	6	なし	なし	なし	
	7	なし	なし	なし	
	8	なし	なし	なし	
	9	なし	なし	なし	
	10	なし	なし	ドングリ (ネズミ類食痕)	

巣箱調査記録票

(4/4)

地点	環境区分	設置	第1回見回り	第2回見回り	第3回見回り
⑤	山地一二次林 (アカマツ林)	4/25	5/30	6/30	7/6
巣箱 タイプ	見回り結果 (巣材または個体等の確認状況)				
	No.	第1回見回り	第2回見回り	第3回見回り	
モモンガ用	1	小鳥の巣 (巣撤去)	なし	なし	
	2	鳥の巣材 (巣材撤去)	なし	なし	
	3	ヤマガラ巣 (卵)	ヤマガラ巣 (巣撤去)	なし	
	4	鳥の巣材 (巣材撤去)	なし	なし	
	5	小鳥の巣 (卵)	小鳥の巣 (巣撤去)	なし	
ヤマネ用	1	なし	なし	なし	
	2	なし	なし	なし	
	3	なし	なし	なし	
	4	なし	なし	なし	
	5	なし	なし	なし	
	6	なし	なし	なし	
	7	なし	なし	なし	
	8	なし	なし	なし	
	9	なし	なし	なし	
	10	なし	なし	なし	

## (4) 哺乳類ハーブトラップ結果

コウモリ記録票

(1/4)

地点	①	環境区分	山地-自然林			調査努力量		ハーブトラップ 2台, 1晩	
和名	捕獲日	捕獲用具	性別	体重 (g)	前腕長 (mm)	下腿長 (mm)	捕獲後の処置	備考	
シナノホオヒゲコウモリ	7/4	ハーブトラップ	♀	8.5	34.3	15.4	放獣		
カグヤコウモリ	7/4	ハーブトラップ	♂	7.6	41.0	21.7	放獣		

コウモリ記録票

(2/4)

地点	③	環境区分	山地-植林 (カラマツ植林)			調査努力量		ハーブトラップ 2台, 1晩	
和名	捕獲日	捕獲用具	性別	体重 (g)	前腕長 (mm)	下腿長 (mm)	捕獲後の処置	備考	
シナノホオヒゲコウモリ	7/5	ハーブトラップ	♀	6.0	36.7	16.9	放獣		
	7/5	ハーブトラップ	♀	8.3	35.8	17.1	放獣		
カグヤコウモリ	7/5	ハーブトラップ	♀	9.1	40.2	19.3	放獣		

コウモリ記録票

(3/4)

地点	④	環境区分	山地-二次林 (落葉広葉樹林)			調査努力量		ハーブトラップ 2台, 1晩	
和名	捕獲日	捕獲用具	性別	体重 (g)	前腕長 (mm)	下腿長 (mm)	捕獲後の処置	備考	
シナノホオヒゲコウモリ	7/4	ハーブトラップ	♀	6.0	35.0	16.0	放獣		
		ハーブトラップ	♀	7.0	33.4	15.3	放獣		

コウモリ記録票

(4/4)

地点	⑤	環境区分	山地-植林 (カラマツ植林)			調査努力量		ハーブトラップ 2台, 1晩	
和名	捕獲日	捕獲用具	性別	体重 (g)	前腕長 (mm)	下腿長 (mm)	捕獲後の処置	備考	
捕獲なし									

## (5) 鳥類ラインセンサス法結果

## ラインセンサス記録票

(1/6)

地点	①	環境区分		山地-自然林				調査面積		9.2ha	
		秋季		冬季		春季		夏季		合計	
		個体数	優占度	個体数	優占度	個体数	優占度	個体数	優占度	個体数	優占度
ヒガラ			18	30.5%	19	33.3%	3	10.0%	40	24.0%	
コガラ	1	4.8%	16	27.1%	4	7.0%	5	16.7%	26	15.6%	
エナガ			12	20.3%			4	13.3%	16	9.6%	
イカル			9	15.3%					9	5.4%	
コゲラ	1	4.8%	4	6.8%	2	3.5%	2	6.7%	9	5.4%	
ウグイス	3	14.3%			4	7.0%	1	3.3%	8	4.8%	
エゾムシクイ					6	10.5%	2	6.7%	8	4.8%	
メジロ	8	38.1%							8	4.8%	
ゴジュウカラ	4	19.0%			3	5.3%			7	4.2%	
オオルリ					3	5.3%	1	3.3%	4	2.4%	
コサメビタキ					4	7.0%			4	2.4%	
コマドリ					1	1.8%	3	10.0%	4	2.4%	
センダイムシクイ					2	3.5%	2	6.7%	4	2.4%	
ミソサザイ					1	1.8%	3	10.0%	4	2.4%	
ヤブサメ					1	1.8%	3	10.0%	4	2.4%	
ヒヨドリ	3	14.3%							3	1.8%	
カケス					1	1.8%	1	3.3%	2	1.2%	
キセキレイ					2	3.5%			2	1.2%	
コルリ					2	3.5%			2	1.2%	
キビタキ	1	4.8%							1	0.6%	
メボソムシクイ					1	1.8%			1	0.6%	
モズ					1	1.8%			1	0.6%	
合計	21	—	59	—	57	—	30	—	167	—	

注：和名の並びは、合計の優占度が高い順とした。



ラインセンサス記録票

(2/6)

地点	②	環境区分		山地-二次草原				調査面積		7.2ha	
		秋季		冬季		春季		夏季		合計	
		個体数	優占度	個体数	優占度	個体数	優占度	個体数	優占度	個体数	優占度
マヒワ			91	79.8%					91	34.0%	
ヒヨドリ	25	25.5%			1	3.1%			26	9.7%	
ウグイス	11	11.2%			5	15.6%	4	16.7%	20	7.5%	
ヒガラ	8	8.2%	3	2.6%	5	15.6%	4	16.7%	20	7.5%	
コガラ	11	11.2%	4	3.5%			4	16.7%	19	7.1%	
シジュウカラ	12	12.2%			1	3.1%	2	8.3%	15	5.6%	
コルリ					6	18.8%	4	16.7%	10	3.7%	
オオマシコ			9	7.9%					9	3.4%	
エナガ	7	7.1%							7	2.6%	
ウソ			5	4.4%					5	1.9%	
カケス	2	2.0%			2	6.3%	1	4.2%	5	1.9%	
ヤマガラ	5	5.1%							5	1.9%	
エゾムシクイ					2	6.3%	2	8.3%	4	1.5%	
オナガ	4	4.1%							4	1.5%	
オオルリ					2	6.3%	1	4.2%	3	1.1%	
ゴジュウカラ	2	2.0%	1	0.9%					3	1.1%	
センダイムシクイ					3	9.4%			3	1.1%	
ホオジロ					2	6.3%	1	4.2%	3	1.1%	
ミソサザイ	2	2.0%			1	3.1%			3	1.1%	
アオジ	2	2.0%							2	0.7%	
キジバト	1	1.0%					1	4.2%	2	0.7%	
コゲラ	2	2.0%							2	0.7%	
ハシブトガラス	2	2.0%							2	0.7%	
アカゲラ	1	1.0%							1	0.4%	
アカハラ					1	3.1%			1	0.4%	
イカル	1	1.0%							1	0.4%	
ツグミ			1	0.9%					1	0.4%	
ヤブサメ					1	3.1%			1	0.4%	
合計	98	—	114	—	32	—	24	—	268	—	

注：和名の並びは、合計の優占度が高い順とした。

ラインセンサス記録票

(3/6)

地点	③	環境区分		山地-植林 (カラマツ植林)				調査面積		9.8ha	
		秋季		冬季		春季		夏季		合計	
		個体数	優占度	個体数	優占度	個体数	優占度	個体数	優占度	個体数	優占度
ヒガラ	15	23.4%	3	6.3%	14	24.6%	2	3.4%	34	14.9%	
コガラ	8	12.5%	9	18.8%	4	7.0%	11	18.6%	32	14.0%	
マヒワ			25	52.1%					25	11.0%	
エナガ	2	3.1%	4	8.3%	7	12.3%	5	8.5%	18	7.9%	
シジュウカラ	8	12.5%	1	2.1%	4	7.0%	3	5.1%	16	7.0%	
カケス	6	9.4%			4	7.0%	4	6.8%	14	6.1%	
コルリ					3	5.3%	9	15.3%	12	5.3%	
コゲラ	3	4.7%	2	4.2%	2	3.5%	2	3.4%	9	3.9%	
ビンズイ	8	12.5%			1	1.8%			9	3.9%	
ヤマガラ	5	7.8%	1	2.1%	2	3.5%	1	1.7%	9	3.9%	
アカハラ					4	7.0%	1	1.7%	5	2.2%	
ゴジュウカラ	2	3.1%	1	2.1%			2	3.4%	5	2.2%	
ウグイス					1	1.8%	3	5.1%	4	1.8%	
アオジ	3	4.7%							3	1.3%	
オオルリ					1	1.8%	2	3.4%	3	1.3%	
クロジ					3	5.3%			3	1.3%	
アカゲラ	1	1.6%					1	1.7%	2	0.9%	
コサメビタキ					2	3.5%			2	0.9%	
コマドリ							2	3.4%	2	0.9%	
センダイムシクイ					2	3.5%			2	0.9%	
ミソサザイ					1	1.8%	1	1.7%	2	0.9%	
メジロ	2	3.1%							2	0.9%	
アオゲラ					1	1.8%			1	0.4%	
アオバト							1	1.7%	1	0.4%	
イカル							1	1.7%	1	0.4%	
カッコウ							1	1.7%	1	0.4%	
キジ							1	1.7%	1	0.4%	
キセキレイ							1	1.7%	1	0.4%	
キバシリ			1	2.1%					1	0.4%	
キビタキ							1	1.7%	1	0.4%	
ツグミ			1	2.1%					1	0.4%	
ノスリ							1	1.7%	1	0.4%	
ハシブトガラス	1	1.6%							1	0.4%	
ヒヨドリ							1	1.7%	1	0.4%	
マミジロ							1	1.7%	1	0.4%	
メボソムシクイ					1	1.8%			1	0.4%	
ヤブサメ							1	1.7%	1	0.4%	
合計	64	—	48	—	57	—	59	—	228	—	

注：和名の並びは、合計の優占度が高い順とした。

ラインセンサス記録票

(4/6)

地点	④		環境区分		山地-二次林 (落葉広葉樹林)				調査面積		9.8ha	
和名	秋季		冬季		春季		夏季		合計			
	個体数	優占度	個体数	優占度	個体数	優占度	個体数	優占度	個体数	優占度		
ヒガラ			17	41.5%	2	7.4%	2	11.1%	21	20.4%		
エナガ	1	5.9%	7	17.1%	2	7.4%	1	5.6%	11	10.7%		
コゲラ	4	23.5%	4	9.8%			2	11.1%	10	9.7%		
カケス	6	35.3%			2	7.4%	1	5.6%	9	8.7%		
コガラ			6	14.6%			3	16.7%	9	8.7%		
オオルリ					4	14.8%	3	16.7%	7	6.8%		
ミソサザイ			3	7.3%	2	7.4%	2	11.1%	7	6.8%		
ゴジュウカラ	1	5.9%			3	11.1%	1	5.6%	5	4.9%		
シジュウカラ	3	17.6%			1	3.7%			4	3.9%		
ヤマガラ	1	5.9%	2	4.9%	1	3.7%			4	3.9%		
エゾムシクイ					2	7.4%			2	1.9%		
クイタダキ			2	4.9%					2	1.9%		
キセキレイ					2	7.4%			2	1.9%		
ヒヨドリ							2	11.1%	2	1.9%		
メボソムシクイ					2	7.4%			2	1.9%		
キビタキ					1	3.7%			1	1.0%		
コマドリ					1	3.7%			1	1.0%		
コルリ					1	3.7%			1	1.0%		
ジュウイチ					1	3.7%			1	1.0%		
ツツドリ	1	5.9%							1	1.0%		
ヤブサメ							1	5.6%	1	1.0%		
合計	17	—	41	—	27	—	18	—	103	—		

注：和名の並びは、合計の優占度が高い順とした。

ラインセンサス記録票

(5/6)

地点	⑤		環境区分		山地-二次林 (アカマツ林)				調査面積		10.7ha	
	和名		秋季		冬季		春季		夏季		合計	
			個体数	優占度	個体数	優占度	個体数	優占度	個体数	優占度	個体数	優占度
エナガ			15	15.8%	1	3.0%	10	14.7%	26	10.7%		
シジュウカラ	8	17.4%	3	3.2%	5	15.2%	5	7.4%	21	8.7%		
ヤマガラ	2	4.3%	10	10.5%	4	12.1%	4	5.9%	20	8.3%		
キジバト	11	23.9%			7	21.2%	1	1.5%	19	7.9%		
ヒガラ	2	4.3%	16	16.8%	1	3.0%			19	7.9%		
コゲラ			8	8.4%	1	3.0%	8	11.8%	17	7.0%		
ゴジュウカラ	1	2.2%	6	6.3%	1	3.0%	3	4.4%	11	4.5%		
アトリ			10	10.5%					10	4.1%		
カケス	1	2.2%	6	6.3%			2	2.9%	9	3.7%		
コガラ			4	4.2%	2	6.1%	2	2.9%	8	3.3%		
ヒヨドリ	7	15.2%					1	1.5%	8	3.3%		
ウグイス	2	4.3%	1	1.1%			4	5.9%	7	2.9%		
ホオジロ	1	2.2%			1	3.0%	5	7.4%	7	2.9%		
キビタキ					2	6.1%	4	5.9%	6	2.5%		
ツグミ			6	6.3%					6	2.5%		
メジロ	4	8.7%			2	6.1%			6	2.5%		
キクイタダキ			2	2.1%			3	4.4%	5	2.1%		
ウソ			4	4.2%					4	1.7%		
センダイムシクイ					2	6.1%	2	2.9%	4	1.7%		
ツツドリ					1	3.0%	3	4.4%	4	1.7%		
ハシブトガラス	4	8.7%							4	1.7%		
ヤブサメ					1	3.0%	3	4.4%	4	1.7%		
イカル	3	6.5%							3	1.2%		
アカゲラ							2	2.9%	2	0.8%		
オオルリ							2	2.9%	2	0.8%		
カシラダカ			2	2.1%					2	0.8%		
コルリ							2	2.9%	2	0.8%		
アオゲラ			1	1.1%					1	0.4%		
アカハラ					1	3.0%			1	0.4%		
オオアカゲラ			1	1.1%					1	0.4%		
クロジ							1	1.5%	1	0.4%		
ノスリ							1	1.5%	1	0.4%		
モズ					1	3.0%			1	0.4%		
合計	46	—	95	—	33	—	68	—	242	—		

注：和名の並びは、合計の優占度が高い順とした。

ラインセンサス記録票

(6/6)

地点	⑥	環境区分		台地-農地				調査面積		10.2ha	
和名	秋季		冬季		春季		夏季		合計		
	個体数	優占度	個体数	優占度	個体数	優占度	個体数	優占度	個体数	優占度	
スズメ	14	18.9%	37	36.6%	9	21.4%	10	16.7%	70	25.3%	
ヒヨドリ	10	13.5%	29	28.7%	3	7.1%	2	3.3%	44	15.9%	
ハクセキレイ	20	27.0%	2	2.0%	5	11.9%	4	6.7%	31	11.2%	
ヒバリ	5	6.8%			8	19.0%	7	11.7%	20	7.2%	
コムドリ							16	26.7%	16	5.8%	
キジバト	7	9.5%			4	9.5%	3	5.0%	14	5.1%	
ムクドリ	1	1.4%	8	7.9%	2	4.8%			11	4.0%	
モズ	2	2.7%	1	1.0%	4	9.5%	4	6.7%	11	4.0%	
カワラヒワ	3	4.1%	2	2.0%	3	7.1%	2	3.3%	10	3.6%	
シメ			9	8.9%					9	3.2%	
ツバメ					1	2.4%	5	8.3%	6	2.2%	
イワツバメ							5	8.3%	5	1.8%	
シジュウカラ	3	4.1%	2	2.0%					5	1.8%	
ツグミ			5	5.0%					5	1.8%	
キセキレイ	4	5.4%							4	1.4%	
ハシボソガラス			3	3.0%			1	1.7%	4	1.4%	
ジョウビタキ			2	2.0%					2	0.7%	
セグロセキレイ	2	2.7%							2	0.7%	
ノビタキ	2	2.7%							2	0.7%	
カワウ							1	1.7%	1	0.4%	
キジ					1	2.4%			1	0.4%	
セッカ	1	1.4%							1	0.4%	
チョウゲンボウ					1	2.4%			1	0.4%	
ハシブトガラス					1	2.4%			1	0.4%	
ホオジロ			1	1.0%					1	0.4%	
合計	74	—	101	—	42	—	60	—	277	—	

注：和名の並びは、合計の優占度が高い順とした。

## (6) 希少猛禽類調査の実施地点

希少猛禽類の行動圏調査実施地点一覧

(1/1)

調査 ブロック	地点	平成26年	平成27年						
		12月	2月	3月	4月	5月	6月	7月	8月
Na	Na1	18～20日	2～4日	16日	24日	16日	22日	12日	6日
	Na2	18～20日	2～4日	16日	24日	16日	22日	12日	6日
	Na3					16日	22日	12日	6日
	Na4	18日							
	Na5	19～20日	2～4日	16日	24日				
Nb	Nb1	18～20日	2～4日			7日			
	Nb2	18～20日	2～4日	2～4日		7～9日			6～8日
	Nb3	18～20日	2～4日	2～4日		7～9日			6～8日
	Nb4			2～4日					
	Nb5					8～9日			6～8日
Nc	Nc1					7～9日			
	Nc2	21～23日	15日	2～4日		7～9日			5～7日
	Nc3	21～23日	15日	2～4日		7～9日			5～7日
	Nc4	21～23日	15日	2～4日					5～7日
Nd	Nd1	21～23日	2～4日	2～4日					
	Nd2	21～23日	2～4日	2～4日		7～9日			8～10日
	Nd3	21～23日	2～4日	2～4日		7～9日			8～10日
	Nd4					7～9日			8～10日
Ne	Ne1	21～23日	15日	16日					
	Ne2				25日	16日	23日	13日	10日
	Ne3				25日	16日	23日	13日	10日
	Ne4	21～23日	15日	16日	25日	16日	23日	13日	10日
	Ne5	21～23日	15日	16日					
Nf	Nf1	21～23日	2～4日	2～4日	26～28日		16～18日	7～9日	7～9日
	Nf2	21～23日	2～4日	2～4日			16～18日	7～9日	7～9日
	Nf3	21～23日	2～4日	2～4日	26～28日	7～9日	16～18日	7～9日	7～9日
	Nf4				26～28日			9日	
	Nf5				26～28日	7～9日	16～18日	7～8日	7～9日
	Nf6				26～28日				
	Nf7				26～28日	7～9日	16～18日	7～9日	7～9日
	Nf8						16～18日	7～9日	7～9日

## (7) 昆虫類確認種リスト

## 昆虫類確認種リスト

(1/20)

No.	目名	科名	和名	学名	確認時期			
					秋季	春季	夏季	
1	トンボ目 (蜻蛉目)	アオイトトンボ科	ホソミオツネトンボ	<i>Indolestes peregrinus</i>			○	
2			アオイトトンボ	<i>Lestes sponsa</i>	○			
3			オツネトンボ	<i>Sympetma paedisca</i>	○	○		
4		イトトンボ科	モートンイトトンボ	<i>Mortonagrion selenion</i>		○	○	
5			クロイトトンボ	<i>Paracercion calamarum calamarum</i>			○	
6			セスジイトトンボ	<i>Paracercion hieroglyphicum</i>	○			
7		モノサシトンボ科	モノサシトンボ	<i>Coperia annulata</i>			○	
8		カワトンボ科	アサヒナカワトンボ	<i>Mnais pruinosa</i>		○	○	
9		ヤンマ科	ルリボシヤンマ	<i>Aesha juncea</i>	○			
10			クロスジギンヤンマ	<i>Anax nigrofasciatus nigrofasciatus</i>		○	○	
11			ギンヤンマ	<i>Anax parthenope julius</i>	○			
12		サナエトンボ科	ダビドサナエ	<i>Davidius nanus</i>		○	○	
13			コオニヤンマ	<i>Sieboldius albardae</i>			○	
14		オニヤンマ科	オニヤンマ	<i>Anotogaster sieboldii</i>			○	
15		エゾトンボ科	オオトラフトンボ	<i>Epitheca bimaculata sibirica</i>		○	○	
16			オオヤマトンボ	<i>Epophthalmia elegans</i>			○	
17			コヤマトンボ	<i>Macromia amphigena amphigena</i>			○	
18		トンボ科	タカネトンボ	<i>Somatochlora uchidaï</i>	○		○	
19			ヨツボシトンボ	<i>Libellula quadrimaculata asahinai</i>		○	○	
20			シオカラトンボ	<i>Orthetrum albistylum speciosum</i>		○	○	
21			シオヤトンボ	<i>Orthetrum japonicum</i>		○		
22			オオシオカラトンボ	<i>Orthetrum melania</i>			○	
23			ウスハキトンボ	<i>Pantala flavescens</i>	○		○	
24			コシアキトンボ	<i>Pseudothemis zonata</i>			○	
25			コノシメトンボ	<i>Sympetrum baccha matutinum</i>			○	
26			マユタテアカネ	<i>Sympetrum eroticum eroticum</i>	○			
27			アキアカネ	<i>Sympetrum frequens</i>	○		○	
28			ノシメトンボ	<i>Sympetrum infuscatum</i>	○			
29			ミヤマアカネ	<i>Sympetrum pedemontanum elatum</i>	○			
30			ネキトンボ	<i>Sympetrum speciosum speciosum</i>			○	
31	カマキリ目 (蜻蛉目)		カマキリ科	コカマキリ	<i>Statilia maculata</i>	○		○
32				オオカマキリ	<i>Tenodera aridifolia</i>			○
33	ハサミムシ目 (革翅目)	マルムネハサミムシ科	ハマハサミムシ	<i>Anisolabis maritima</i>		○	○	
34			ヒゲジロハサミムシ	<i>Gonolabis marginalis</i>			○	
35		クギヌキハサミムシ科	コブハサミムシ	<i>Anechura harmandi</i>	○	○	○	
36			キバネハサミムシ	<i>Forficula mikado</i>	○	○	○	
37			クギヌキハサミムシ	<i>Forficula tomis scudderi</i>	○	○	○	
38		カワゲラ目 (セキ翅目)	オナシカワゲラ科	オナシカワゲラ科の一種	<i>Nemouridae sp.</i>		○	○
39		カワゲラ科	カワゲラ科の一種	<i>Perlidae sp.</i>		○	○	
40	バッタ目 (直翅目)	コロギス科	ハネナシコロギス	<i>Nippancistroger testaceus</i>			○	
41		カマドウマ科	チビクチキウマ	<i>Anoplophilus minor</i>	○	○		
42			コノシタウマ	<i>Diestrammena elegantissima</i>	○	○	○	
43			マダラカマドウマ	<i>Diestrammena japonica</i>	○			
44		ツユムシ科	セスジツユムシ	<i>Ducetia japonica</i>	○			
45			アシグロツユムシ	<i>Phaneroptera nigroantennata</i>	○	○	○	
46			ホソクビツユムシ	<i>Shirakisotima japonica</i>	○	○	○	
47		キリギリス科	ヒメギス	<i>Eobiana engelhardti subtropica</i>		○	○	
48			ヒガシキリギリス	<i>Gampsocleis mikado</i>			○	
49			ムサンセモンササキリモドキ	<i>Nipponomeconema musashiense</i>	○			
50			ヤマヤブキリ	<i>Tettigonia yama</i>	○	○	○	
51		マツムシ科	キタササキリモドキ	<i>Tettigoniopsis forcipicercus</i>	○			
52			カンタン	<i>Oecanthus longicauda</i>	○			
53		コオロギ科	ハラオカメコオロギ	<i>Laxoblemmus campestris</i>	○			
54			モリオカメコオロギ	<i>Laxoblemmus sylvestris</i>	○			
55			エンマコオロギ	<i>Teleogryllus emma</i>	○		○	
56		ヒバリモドキ科	ツツレサセコオロギ	<i>Velarifictorus mikado</i>	○			
57	マダラスズ		<i>Dianemobius nigrofasciatus</i>	○		○		

昆虫類確認種リスト

(2/20)

No.	目名	科名	和名	学名	確認時期		
					秋季	春季	夏季
58	バッタ目 (直翅目)	ヒバリモドキ科	シバズ	<i>Polionemobius mikado</i>	○		
59			エゾズ	<i>Pteronemobius yezoensis</i>	○	○	○
60		バッタ科	タカネヒナバッタ	<i>Chorthippus intermedius</i>			○
61			ヒナバッタ	<i>Glyptobothrus maritimus maritimus</i>	○	○	○
62			イナゴモドキ	<i>Mecostethus parapleurus</i>	○		○
63			ナキイナゴ	<i>Mongolotettix japonicus</i>			○
64			クルマバッタモドキ	<i>Oedaleus infernalis</i>	○		
65			ヒロバネヒナバッタ	<i>Stenobothrus fumatus</i>	○	○	○
66			ツマグロバッタ	<i>Stethophyma magister</i>			○
67		イナゴ科	ハネナガフキバッタ	<i>Ognevia longipennis</i>	○		○
68			コバネイナゴ	<i>Oxya yezoensis</i>	○		
69			ミカドフキバッタ	<i>Parapodisma mikado</i>	○	○	○
70		オンブバッタ科	オンブバッタ	<i>Atractomorpha lata</i>	○		○
71		ヒシバッタ科	ハネナガヒシバッタ	<i>Euparotettix insularis</i>			○
72	コバネヒシバッタ		<i>Formosatettix larvatus</i>		○	○	
73	ハラヒシバッタ		<i>Tetrix japonica</i>	○	○	○	
74	ヤセヒシバッタ		<i>Tetrix macilentata</i>	○			
75	ガロアムシ目	ガロアムシ科	ガロアムシ	<i>Galloisiana nipponensis</i>	○		
76	ナナフシ目 (竹節虫目)	ナナフシ科	シラキトビナナフシ	<i>Micadina sp.</i>	○		
77			エダナナフシ	<i>Phraortes illepidus</i>			○
78	カメムシ目 (半翅目)	コガシラウンカ科	ウチワコガシラウンカ	<i>Catantidia sobrina</i>	○		
79		ヒシウンカ科	ヨモギヒシウンカ	<i>Oecleopsis artemisiae</i>		○	○
80			ヒシウンカ	<i>Pentastiridius apicalis</i>		○	○
81		ウンカ科	トビイロウンカ	<i>Nilaparvata lugens</i>	○		
82		テングスケバ科	テングスケバ	<i>Dictyophara patruelis</i>	○		
83			クロテングスケバ	<i>Saigona ishidae</i>			○
84		マルウンカ科	カタビロクサビウンカ	<i>Issus harimensis</i>			○
85		グンバイウンカ科	ヒシウンカモドキ	<i>Cixiopsis punctata</i>	○		
86		セミ科	チツヂゼミ	<i>Kosemia radiator</i>	○		
87			コエゾゼミ	<i>Lyristes bihamatus</i>			○
88			エゾゼミ	<i>Lyristes japonicus</i>			○
89			ニイニイゼミ	<i>Platypleura kaempferi</i>			○
90			ヒグラシ	<i>Tanna japonensis</i>			○
91			エゾハルゼミ	<i>Terpnosia nigricosta</i>		○	○
92	ハルゼミ		<i>Terpnosia vacua</i>		○		
93	ツノゼミ科		ツノゼミ	<i>Butragulus flavipes</i>	○		○
94			ハコネマルツノゼミ	<i>Gargara doenitzi</i>			○
95			マルツノゼミ	<i>Gargara genistae</i>			○
96		トビイロツノゼミ	<i>Machaerotypus sibiricus</i>	○	○	○	
97		モジツノゼミ	<i>Tsunozemia paradoxa</i>	○	○		
98	アワフキムシ科	クロスジホソアワフキ	<i>Aphilaenus nigripexus</i>	○		○	
99		マツアワフキ	<i>Aphrophora flavipes</i>			○	
100		シロオビアワフキ	<i>Aphrophora intermedia</i>	○	○	○	
101		モンキアワフキ	<i>Aphrophora major</i>	○	○	○	
102		ヒメシロオビアワフキ	<i>Aphrophora obliqua</i>	○	○		
103		マエキアワフキ	<i>Aphrophora pectoralis</i>	○		○	
104		ヒメモンキアワフキ	<i>Aphrophora rugosa</i>	○			
105		オオアワフキ	<i>Aphropsis galloisi</i>	○		○	
106		マルアワフキ	<i>Lepyronia coleoptrata</i>	○	○	○	
107		ミヤマアワフキ	<i>Peuceptylus nigroscutellatus</i>	○	○	○	
108		テングアワフキ	<i>Philagra albinotata</i>			○	
109		クロフアワフキ	<i>Sinophora submacula</i>			○	
110	ヨコバイ科	カシヒメヨコバイ	<i>Aguriahana quercus</i>	○			
111		トバヨコバイ	<i>Alobalidia tobae</i>	○			
112		モンキズキンヨコバイ	<i>Balcanocerus mali</i>	○			
113		アオズキンヨコバイ	<i>Batracomorphus mundus</i>	○			
114		ツマグロオオヨコバイ	<i>Bothrogonia ferruginea</i>	○	○		
115		オオヨコバイ	<i>Cicadella viridis</i>	○	○	○	



昆虫類確認種リスト

(3/20)

No.	目名	科名	和名	学名	確認時期				
					秋季	春季	夏季		
116	カメムシ目 (半翅目)	ヨコバイ科	トガリヨコバイ	<i>Doratulina producta</i>	○				
117			クロキスジカンムリヨコバイ	<i>Evacanthus fatuus</i>	○	○	○		
118			マエジロイチモンジヨコバイ	<i>Handianus limbifer</i>			○		
119			オオアオズキンヨコバイ	<i>Iassus lateralis</i>			○		
120			カエデズキンヨコバイ	<i>Idiocerus ishiyamae</i>	○				
121			シダヨコバイ	<i>Japanagallia pteridis</i>	○				
122			マエジロオオヨコバイ	<i>Kolla atramentaria</i>		○			
123			クロツヤオオヨコバイ	<i>Kurotsyxanus sachalinensis</i>		○	○		
124			オビヒメヨコバイ	<i>Naratettix zonatus</i>		○			
125			オヌキヨコバイ	<i>Onukia onukii</i>	○				
126			オヌキンダヨコバイ	<i>Onukigallia onukii</i>	○		○		
127			Pagaronia 属の一種	<i>Pagaronia sp.</i>		○	○		
128			ホシサジヨコバイ	<i>Parabolopona guttata</i>	○				
129			クルミヒロズヨコバイ	<i>Pediopsoides juglans</i>	○	○	○		
130			クロヒラタヨコバイ	<i>Penthimia nitida</i>		○	○		
131			クロサジヨコバイ	<i>Planaphrodes nigricans</i>			○		
132			セグロアオズキンヨコバイ	<i>Trocnadella suturalis</i>	○				
133			キジラミ科		ヒゲナガヤマトキジラミ	<i>Acizzia sasakii</i>	○		
134					イタドリマダラキジラミ	<i>Aphalara itadori</i>		○	
135					ムツボシキジラミ	<i>Cyamophila hexastigma</i>			○
136					トドキジラミ	<i>Psylla abietis</i>	○		
137					ハンノキキジラミ	<i>Psylla alni</i>		○	○
138					ベニキジラミ	<i>Psylla coccinea</i>	○		
139					カエデキジラミ	<i>Psylla japonica</i>	○	○	○
140			アブラムシ科		エンドウヒゲナガアブラムシ	<i>Acyrtosiphon pisum</i>		○	
141					クリオオアブラムシ	<i>Lachnus tropicalis</i>		○	○
142			サシガメ科		アカサシガメ	<i>Cydnocoris russatus</i>		○	
143					アカヘリサシガメ	<i>Rhynocoris rubromarginatus</i>		○	○
144			ゲンバムシ科		コアカソゲンバムシ	<i>Cystechila fieberi</i>	○		○
145					ツツジゲンバムシ	<i>Stephanitis pyrioides</i>		○	○
146			ハナカメムシ科		Orius 属の一種	<i>Orius sp.</i>	○		○
147			カスミカメムシ科		ナカグロカスミカメ	<i>Adelphocoris suturalis</i>	○	○	○
148					プチヒゲクロカスミカメ	<i>Adelphocoris triannulatus</i>	○		○
149	クロモンコアカカスミカメ	<i>Apolygus atrosignatus</i>			○				
150	ツマグロアカカスミカメ	<i>Apolygus spinolae</i>			○	○	○		
151	クルミツヤクロカスミカメ	<i>Castanopsides falkovitshi</i>					○		
152	カシワカスミカメ	<i>Castanopsides potanini</i>			○	○			
153	マダラカスミカメ	<i>Cyphodemidea saundersi</i>			○	○	○		
154	キマダラツヤカスミカメ	<i>Deraeocoris ainoicus</i>			○		○		
155	モンキクロカスミカメ	<i>Deraeocoris ater</i>					○		
156	オオモンキカスミカメ	<i>Deraeocoris olivaceus</i>					○		
157	ムモンウスツヤカスミカメ	<i>Deraeocoris pallidicornis</i>			○				
158	ケブカキベリナガカスミカメ	<i>Dryophilocoris miyamotoi</i>				○	○		
159	アカスジオオカスミカメ	<i>Gigantomiris jupiter</i>				○	○		
160	クルミミドリカスミカメ	<i>Lygocoris juglandis</i>					○		
161	シマアオカスミカメ	<i>Mermitelocerus annulipes</i>				○	○		
162	ズアカシダカスミカメ	<i>Monalocoris filicis</i>				○	○		
163	アカアシカスミカメ	<i>Onomasus laevis</i>			○				
164	クロマルカスミカメ	<i>Orthocephalus funestus</i>				○	○		
165	セダカマルカスミカメ	<i>Pachygygus japonicus</i>				○			
166	シモフリカスミカメ	<i>Salignus duplicatus</i>					○		
167	アカミヤクカスミカメ	<i>Stenodema rubrinervis</i>					○		
168	ナガムギカスミカメ	<i>Stenodema sibirica</i>			○				
169	フタスジカスミカメ	<i>Stenotus binotatus</i>					○		
170					イネホソミドリカスミカメ	<i>Trigonotylus caelestialium</i>	○		○
171	マキノバシガメ科				アカマキノバシガメ	<i>Gorpsis brevilineatus</i>	○	○	
172					ハラビロマキノバシガメ	<i>Himacerus apterus</i>	○	○	○
173	ヒラタカメムシ科				ノコギリヒラタカメムシ	<i>Aradus orientalis</i>	○	○	○

昆虫類確認種リスト

(4/20)

No.	目名	科名	和名	学名	確認時期			
					秋季	春季	夏季	
174	カメムシ目 (半翅目)	ホシカメムシ科	フタモンホシカメムシ	<i>Pyrrhocoris sibiricus</i>	○	○		
175			クロホシカメムシ	<i>Pyrrhocoris sinuaticollis</i>	○	○		
176		ホソヘリカメムシ科	ホソヘリカメムシ	<i>Riptortus pedestris</i>	○			
177		ヘリカメムシ科	ホソハリカメムシ	ホソハリカメムシ	<i>Cletus punctiger</i>		○	○
178				ハリカメムシ	<i>Cletus schmidti</i>			○
179				ヒメトゲヘリカメムシ	<i>Coriomeris scabricornis</i>	○		
180				ホシハラビロヘリカメムシ	<i>Homoecenus unipunctatus</i>		○	
181				オオツマキヘリカメムシ	<i>Hygia lativentris</i>			○
182				オオヘリカメムシ	<i>Molipteryx fuliginosa</i>	○	○	○
183		キバラヘリカメムシ	<i>Plinactus bicoloripes</i>	○				
184		ヒメヘリカメムシ科	スカシヒメヘリカメムシ	スカシヒメヘリカメムシ	<i>Liorhysus hyalinus</i>	○		○
185				オオヒメヘリカメムシ	<i>Rhopalus latus</i>		○	○
186				アカヒメヘリカメムシ	<i>Rhopalus maculatus</i>			○
187				ケブカヒメヘリカメムシ	<i>Rhopalus sapporensis</i>	○	○	○
188				コブチヒメヘリカメムシ	<i>Stictopleurus minutus</i>		○	
189				ブチヒメヘリカメムシ	<i>Stictopleurus punctatonevovosus</i>	○	○	○
190		イトカメムシ科	オオイトカメムシ	<i>Metatropis rufescens</i>			○	
191		ナガカメムシ科	ホソヒメヒラタナガカメムシ	ホソヒメヒラタナガカメムシ	<i>Cymus koreanus</i>		○	
192	ヒメオオメナガカメムシ			<i>Geocoris proteus</i>	○		○	
193	オオメナガカメムシ			<i>Geocoris varius</i>	○			
194	ウスイロヒラタナガカメムシ			<i>Kleidocerys resedae</i>	○	○	○	
195	ヒメナガカメムシ			<i>Nysius plebeius</i>	○	○	○	
196	ヘリグロヒメナガカメムシ			<i>Nysius sp.</i>	○		○	
197	ヒゲナガカメムシ			<i>Pachygrontha antennata</i>		○		
198	クロスジヒゲナガカメムシ			<i>Pachygrontha similis</i>		○		
199	スコットヒョウタンナガカメムシ			<i>Pamerana scotti</i>		○	○	
200	アムールシロヘリナガカメムシ			<i>Panaorus csikii</i>	○	○	○	
201	チャモンナガカメムシ			<i>Paradieuches dissimilis</i>		○		
202	ムラサキナガカメムシ	<i>Pylorgus colon</i>	○					
203	イシハラナガカメムシ	<i>Pylorgus ishiharai</i>		○				
204	ウスチャヒョウタンナガカメムシ	<i>Remaudiereana flavipes</i>		○				
205	コバネヒョウタンナガカメムシ	<i>Togo hemipterus</i>	○	○				
206	メダカナガカメムシ科	メダカナガカメムシ	<i>Chaetops fallax</i>		○			
207	ツノカメムシ科	セアカツノカメムシ	セアカツノカメムシ	<i>Acanthosoma denticaudum</i>	○	○	○	
208			ヒメノサミツノカメムシ	<i>Acanthosoma forficula</i>	○			
209			イシハラハサミツノカメムシ	<i>Acanthosoma ishiharai</i>	○	○	○	
210			ハサミツノカメムシ	<i>Acanthosoma labiduroides</i>		○	○	
211			ヒメセグロベニモンツノカメムシ	<i>Elasmostethus kerzhneri</i>		○		
212			クロヒメツノカメムシ	<i>Elasmucha amurensis</i>	○	○	○	
213			ヒメツノカメムシ	<i>Elasmucha putoni</i>	○		○	
214			セグロヒメツノカメムシ	<i>Elasmucha signoreti</i>	○	○	○	
215			エサキモンキツノカメムシ	<i>Sastragala esakii</i>			○	
216	ツチカメムシ科	フタバシツチカメムシ	フタバシツチカメムシ	<i>Adomerus rotundus</i>	○	○	○	
217			コツチカメムシ	<i>Macroscytus fraterculus</i>	○			
218			ツチカメムシ	<i>Macroscytus japonensis</i>		○	○	
219			マルツチカメムシ	<i>Microporus nigrita</i>	○			
220	カメムシ科	トゲカメムシ	トゲカメムシ	<i>Carbula abbreviata</i>	○	○	○	
221			アオクチプトカメムシ	<i>Dinorhynchus dybowskyi</i>	○	○	○	
222			ブチヒゲカメムシ	<i>Dolycoris baccarum</i>	○	○	○	
223			ナガメ	<i>Eurydema rigosa</i>		○	○	
224			オオトゲシラホシカメムシ	<i>Eysarcoris lewisi</i>	○	○	○	
225			クサギカメムシ	<i>Halyomorpha halys</i>	○			
226			ヨツボシカメムシ	<i>Homalagonia obtusa</i>			○	
227			スコットカメムシ	<i>Menida disjecta</i>	○	○		
228			エゾアオカメムシ	<i>Palomena angulosa</i>	○	○	○	
229			ツノアオカメムシ	<i>Pentatoma japonica</i>	○		○	
230			クチプトカメムシ	<i>Picromerus lewisi</i>	○			
231	チャバネアオカメムシ	<i>Plautia stali</i>	○					

昆虫類確認種リスト

(5/20)

No.	目名	科名	和名	学名	確認時期		
					秋季	春季	夏季
232	カメムシ目 (半翅目)	カメムシ科	ヒメカメムシ	<i>Rubiconia intermedia</i>	○		
233		キンカメムシ科	アカスジキンカメムシ	<i>Poecilocoris lewisi</i>		○	
234		クヌギカメムシ科	ナシカメムシ	<i>Urochela luteovarata</i>	○		○
235			ヨツモンカメムシ	<i>Urochela quadrinotata</i>	○		
236			ヘラクヌギカメムシ	<i>Urostylis annulicornis</i>	○		
237			サジクヌギカメムシ	<i>Urostylis stricornis</i>			○
238		アメンボ科	オオアメンボ	<i>Aquarius elongatus</i>		○	
239			アメンボ	<i>Aquarius paludum paludum</i>		○	○
240			ヒメアメンボ	<i>Gerris latibdominis</i>	○	○	○
241			ヤスマツアメンボ	<i>Gerris insularis</i>	○	○	○
242		ミズギワカメムシ科	エゾミズギワカメムシ	<i>Salidula recticollis</i>		○	
243		ミズムシ科	エサキコミズムシ	<i>Sigara septemlineata</i>		○	
244		メミズムシ科	メミズムシ	<i>Ochterus marginatus</i>		○	
245		コオイムシ科	コオイムシ	<i>Appaxus japonicus</i>	○	○	○
246		タイコウチ科	タイコウチ	<i>Laccotrepes japonensis</i>	○		
247	ミズカマキリ		<i>Ranatra chinensis</i>	○			
248	マツモムシ科	コマツモムシ	<i>Anisops ogasawarensis</i>		○		
249		マツモムシ	<i>Notonecta triguttata</i>	○	○	○	
250	ラクダムシ目	ラクダムシ科	ラクダムシ	<i>Inocellia japonica</i>		○	○
251	アミメカゲロウ目 (膜翅目)	ヒロバカゲロウ科	スカシヒロバカゲロウ	<i>Plethosmylus hyalinatus</i>			○
252			ウンモンヒロバカゲロウ	<i>Osmylus tessellatus</i>		○	
253		クサカゲロウ科	ムモンクサカゲロウ	<i>Chrysotropia ciliata</i>			○
254			クロミヤマクサカゲロウ	<i>Chrysopa nigra</i>		○	○
255			スズキクサカゲロウ	<i>Chrysoperla suzukii</i>	○		○
256		ヒメカゲロウ科	エグリヒメカゲロウ	<i>Drepanopteryx palaenoides</i>			○
257			ホソバヒメカゲロウ	<i>Micromus multipunctatus</i>			○
258			チャバネヒメカゲロウ	<i>Micromus numerosus</i>			○
259	シリアゲムシ目 (長翅目)	ガガンボモドキ科	トガリバガガンボモドキ	<i>Bittacus mastrellii</i>	○		
260		シリアゲムシ科	ヤマトシリアゲ	<i>Panorpa japonica</i>		○	○
261			ブライヤシリアゲ	<i>Panorpa pryeri</i>		○	○
262			スカシシリアゲモドキ	<i>Panorpodes paradoxus</i>		○	○
263	トビケラ目 (毛翅目)	アミメシマトビケラ科	コガネツヤトビケラ	<i>Parapsyche aureocephala</i>			○
264		シマトビケラ科	シマトビケラ科の一種	<i>Hydropsychidae sp.</i>	○		○
265		ヒゲナガカワトビケラ科	ヒゲナガカワトビケラ	<i>Stenopsyche marmorata</i>			○
266		カクツツトビケラ科	カクツツトビケラ科の一種	<i>Lepidostomatidae sp.</i>	○		
267		エグリトビケラ科	Nothopsyche 属の一種	<i>Nothopsyche sp.</i>	○		
268		フトヒゲトビケラ科	ヨツメトビケラ	<i>Perisoneura paradoxa</i>			○
269		チョウ目 (鱗翅目)	ミノガ科	Bambalina 属の一種	<i>Bambalina sp.</i>		○
270	スガ科		ギンスジクチブサガ	<i>Ypsolopha albistrigatus</i>	○		
271	ハマキガ科		チャノコカクモンハマキ	<i>Adoxophyes hommai</i>			○
272			オオギンスジハマキ	<i>Psycholoma lecheana circumclusana</i>		○	
273	イラガ科		クロシタアオイイラガ	<i>Parasa hilarula</i>			○
274	マダラガ科		ミノウスバ	<i>Pryeria sinica</i>	○	○	
275	セセリチョウ科		キバネセセリ	<i>Burara aquilina aquilina</i>			○
276			ミヤマセセリ	<i>Erynnis montana montana</i>		○	
277			ギンイチモンジセセリ	<i>Leptalina unicolor</i>		○	
278			ヒメキマダラセセリ	<i>Ochlodes ochraceus</i>			○
279			コキマダラセセリ	<i>Ochlodes venatus venatus</i>			○
280			イチモンジセセリ	<i>Parnara guttata guttata</i>	○	○	
281			オオチャバネセセリ	<i>Polytrems pellucida pellucida</i>			○
282			キマダラセセリ	<i>Potanthus flavus flavus</i>			○
283			コチャバネセセリ	<i>Thoressa varia</i>		○	○
284	マダラチョウ科	アサギマダラ	<i>Parantica sita nipponica</i>	○	○	○	
285	テングチョウ科	テングチョウ日本本土亜種	<i>Libythea lepita celtoides</i>		○	○	
286	シジミチョウ科	ウスイロオナガシジミ	<i>Antigius butleri butleri</i>			○	
287		オナガシジミ	<i>Araragi enthea enthea</i>			○	
288		コツバメ	<i>Callophrys ferrea ferrea</i>		○		
289		ルリシジミ	<i>Celastrina argiohus laconides</i>	○		○	

昆虫類確認種リスト

(6/20)

No.	目名	科名	和名	学名	確認時期		
					秋季	春季	夏季
290	チョウ目 (鱗翅目)	シジミチョウ科	ツバメシジミ	<i>Everes argiades argiades</i>	○	○	○
291			アカシジミ	<i>Japonica lutea lutea</i>			○
292			ウラナミシジミ	<i>Lampides boeticus</i>	○		○
293			ベニシジミ	<i>Lycaena phlaeas chinensis</i>	○	○	○
294			ゴマシジミ本州中部亜種	<i>Phengaris teleus kazamoto</i>			○
295			ヒメシジミ本州・九州亜種	<i>Plebejus argus micrargus</i>		○	○
296			トラフシジミ	<i>Rapala arata</i>		○	○
297			ゴイシジミ	<i>Taraka hamada hamada</i>	○		○
298			ヤマトシジミ本土亜種	<i>Zizeeria maha argia</i>	○		○
299		タテハチョウ科	コムラサキ	<i>Apatura metis substituta</i>			○
300			サカハチチョウ	<i>Araschnia burejana burejana</i>		○	○
301			ミドリヒョウモン	<i>Argynnis paphia tsushimana</i>	○		○
302			ツマグロヒョウモン	<i>Argyreus hyperbius hyperbius</i>	○		
303			オオウラギンスジヒョウモン	<i>Argyronome rustana</i>			○
304			ヒョウモンチョウ本州中部亜種	<i>Brenthis daphne rubdia</i>			○
305			メスグロヒョウモン	<i>Damora sagana liana</i>			○
306			ウラギンヒョウモン	<i>Fabriciana adippe pallescens</i>			○
307			クジャクチョウ	<i>Inachis io geisha</i>			○
308			ルリタテハ本土亜種	<i>Kaniska canace nojaponicum</i>		○	○
309			イチモンジチョウ	<i>Limenitis camilla japonica</i>		○	○
310			クモガタヒョウモン	<i>Nepharagnis anadyomene ella</i>		○	
311			オオミスジ	<i>Neptis alvina</i>			○
312			ミスジチョウ	<i>Neptis philyra philyra</i>			○
313			コムミスジ	<i>Neptis sappho intermedia</i>		○	○
314			キバリタテハ	<i>Nymphalis antiopa</i>		○	
315	ヒオドシチョウ		<i>Nymphalis xanthomelas japonica</i>	○		○	
316	シータテハ		<i>Polygonia c-album hamigera</i>			○	
317	キタテハ		<i>Polygonia c-aureum c-aureum</i>	○		○	
318	アカタテハ	<i>Vanessa indica indica</i>	○	○	○		
319	アゲハチョウ科	ヒメギフチョウ本州亜種	<i>Luehdorfia puziloi inexpecta</i>		○	○	
320		カラスアゲハ本土亜種	<i>Papilio dehaanii dehaanii</i>		○	○	
321		ミヤマカラスアゲハ	<i>Papilio maackii</i>		○	○	
322		オナガアゲハ	<i>Papilio macilentus macilentus</i>		○		
323		ウスミシロチョウ	<i>Parnassius citrinarius citrinarius</i>		○	○	
324	シロチョウ科	ツマキチョウ本土亜種	<i>Anthocharis scoleymus scoleymus</i>		○		
325		モンキチョウ	<i>Colias erate poliographus</i>	○	○	○	
326		キタキチョウ	<i>Eurema mandarina mandarina</i>	○	○	○	
327		スミボソヤマキチョウ	<i>Gonepteryx aspasia nipponica</i>	○		○	
328		スジグロシロチョウ	<i>Pieris melete</i>		○	○	
329		ヤマトスジグロシロチョウ本州中・南部亜種	<i>Pieris nesis japonica</i>	○	○	○	
330		モンシロチョウ	<i>Pieris rapae crucivora</i>	○	○	○	
331	ジャノメチョウ科	クロヒカゲ本土亜種	<i>Lethe diana diana</i>			○	
332		ウラジャノメ本州亜種	<i>Lopinga achine achinoides</i>			○	
333		ジャノメチョウ	<i>Minois dryas bipunctata</i>			○	
334		ヤマキマダラヒカゲ本土亜種	<i>Neope nipponica nipponica</i>		○	○	
335		ヒメウラナミジャノメ	<i>Ypthima argus argus</i>		○	○	
336		ヒメキマダラヒカゲ	<i>Zophoessa callipteris</i>			○	
337	ツトガ科	ヨツメクロノメイガ本土亜種	<i>Algedonia luctualis diversa</i>			○	
338		シロモンクロノメイガ本州亜種	<i>Anania funebris astrifera</i>			○	
339		コブノメイガ	<i>Cnaphalocrocis medinalis</i>	○			
340		ホシオビホソノメイガ	<i>Nomis albopedalis</i>			○	
341		マエアカスカシノメイガ	<i>Palpita nigropunctalis</i>	○	○		
342		シロオビノメイガ	<i>Spoladea recurvalis</i>	○			
343		クロスジノメイガ	<i>Tyspanodes striatus striatus</i>		○		
344	カギバガ科	オオカギバ	<i>Cyclidia substigmatica nigralbata</i>		○		
345		オビカギバ	<i>Drepana curvatula acuta</i>		○		
346		キマダラトガリバ	<i>Macrothyatira flavida</i>			○	
347		ネグロトガリバ	<i>Mimopsestis basalis basalis</i>			○	

昆虫類確認種リスト

(7/20)

No.	目名	科名	和名	学名	確認時期			
					秋季	春季	夏季	
348	チョウ目 (蝶類目)	カギバガ科	アシバニカギバ	<i>Oreta pulchripes</i>			○	
349			クロスジカギバ	<i>Oreta turpis</i>		○	○	
350			ホソトガリバ	<i>Tethea octogesima octogesima</i>			○	
351		アゲハモドキガ科	キンモンガ	<i>Psychostrophia melanargia</i>		○	○	
352		シャクガ科	ヒトスジマダラエダシヤク	ヒトスジマダラエダシヤク	<i>Abrexas latifasciata</i>		○	
353				ナカウスエダシヤク	<i>Alcis angulifera</i>	○		○
354				ゴマフキエダシヤク	<i>Angerona nigriparsa</i>			○
355				ヒヨウモンエダシヤク	<i>Arichanna gaschkevitchii gaschkevitchii</i>			○
356				キンタエダシヤク	<i>Arichanna melanaria fraterna</i>			○
357				ハイイロオオエダシヤク	<i>Biston regalis comitata</i>			○
358				ウコンエダシヤク	<i>Corymica pryeri</i>		○	
359				トンボエダシヤク	<i>Cystidia stratonice</i>			○
360				ヒロオビトンボエダシヤク	<i>Cystidia truncangulata</i>			○
361				サラサエダシヤク	<i>Epholca arenosa</i>		○	○
362				ウスオビヒメエダシヤク	<i>Euchristophia cumulata cumulata</i>		○	○
363				キアミメナミシヤク	<i>Eustroma japonica</i>			○
364				キガシラオオナミシヤク	<i>Gandaritis agnes agnes</i>			○
365				キマダラオオナミシヤク	<i>Gandaritis fsseni</i>	○		
366				ツマキシロナミシヤク本州亜種	<i>Gandaritis whiteyi leechi</i>			○
367				オオシロオビアシヤク	<i>Geometra papilionaria subrigua</i>			○
368				シロシタトビイロナミシヤク	<i>Heterothera postalbida</i>	○		
369				ウスミズアオシヤク	<i>Jodis argutaria</i>			○
370				シロオビヒメエダシヤク	<i>Lomaspilis marginata</i>		○	○
371				ウスキツバメエダシヤク	<i>Ourapteryx nivea</i>			○
372				コガタツバメエダシヤク	<i>Ourapteryx obtusicauda</i>			○
373				ナカキエダシヤク	<i>Plagodis dolabraria</i>		○	
374				シロモンクロエダシヤク	<i>Proteostrenia leda</i>			○
375				ネグロエダシヤク	<i>Ramobia basifuscaria</i>	○		○
376				サカハチクロナミシヤク	<i>Rheumaptera hecate hecate</i>		○	○
377				ムラサキエダシヤク	<i>Selenia tetralunaria</i>		○	
378				ピロードナミシヤク	<i>Sibatania mactata</i>	○		
379				ミスジシロエダシヤク	<i>Taeniophila unio</i>			○
380				シロオビクロナミシヤク	<i>Trichopaptria exsecuta</i>		○	
381				トラフツバメエダシヤク	<i>Tristrophis veneris</i>			○
382				ヒロオビオオエダシヤク	<i>Xandrames dholaria</i>			○
383				ミスジツマキリエダシヤク	<i>Xerodes rufescensaria</i>			○
384	イカリモンガ科			イカリモンガ	<i>Pterodecta felderi</i>	○	○	○
385	カレハガ科	ツガカレハ	<i>Dendrolimus superans</i>			○		
386		リンゴカレハ	<i>Odonestis pruni japonensis</i>			○		
387		ギンモンカレハ	<i>Somadasya brevivensis brevivensis</i>			○		
388	ヤマモユガ科	オオミズアオ	<i>Actias aliena aliena</i>			○		
389		クスサン	<i>Saturnia japonica japonica</i>	○				
390	スズメガ科	クルマスズメ	クルマスズメ	<i>Ampelophaga rubiginosa rubiginosa</i>			○	
391			ウンモンズズメ	<i>Callambulyx tatarinovi gabyae</i>			○	
392			クロスキハシウジヤク	<i>Henaris affinis</i>		○		
393			クロテンケンモンズズメ	<i>Kentochrysalis consimilis</i>			○	
394			ノコギリズズメ	<i>Laothoe amurensis amurensis</i>			○	
395			ホシホウジヤク	<i>Macroglossum pyrhosticta</i>			○	
396			モモズズメ	<i>Marumba gaschkewitschii echepron</i>			○	
397			クチバスズメ	<i>Marumba sperchius sperchius</i>			○	
398			エンズズメ	<i>Phyllosphingia dissimilis dissimilis</i>			○	
399			コウチズズメ	<i>Smerinthus tokyonis</i>			○	
400	シャチホコガ科	バイバラシロシャチホコ	バイバラシロシャチホコ	<i>Cnethodonta grisescens grisescens</i>			○	
401			ハガタエグリシャチホコ	<i>Hagapteryx admirabilis</i>			○	
402			キエグリシャチホコ	<i>Himeropteryx miraculosa</i>	○			
403			モンキンシロシャチホコ	<i>Leucodonta bicoloria</i>			○	
404			マルモンシャチホコ	<i>Peridea rotundata</i>			○	
405	トラガ科	トラガ	<i>Chelonomorpha japonica japonica</i>		○	○		

昆虫類確認種リスト

(8/20)

No.	目名	科名	和名	学名	確認時期				
					秋季	春季	夏季		
406	チョウ目 (鱗翅目)	ヒトリガ科	ハガタバニコケガ	<i>Barsine aberrans aberrans</i>			○		
407			クロフシロヒトリ	<i>Eospilarctia lewisii</i>		○			
408			キマエクロホソバ	<i>Ghonia collitoides</i>			○		
409			スジモンヒトリ	<i>Spilarctia seriatopunctata seriatopunctata</i>			○		
410			アカハラゴマダラヒトリ	<i>Spilosoma punctarium</i>			○		
411		ドクガ科	ゴマフリドクガ	<i>Somena puberea puberea</i>			○		
412		ヤガ科	カブラヤガ	<i>Agrotis segetum</i>	○				
413			オオシマカラスヨトウ	<i>Amphipyra monolitha surina</i>			○		
414			シロテンツマキリアツバ	<i>Amphitrogia amphidecta</i>			○		
415			フクラスズメ	<i>Arcte coerulea</i>			○		
416			タマナギンウワバ	<i>Autographa nigrisigna</i>	○				
417			エゾミロシタバ	<i>Catocala dissimilis dissimilis</i>	○				
418			カクモンキンタバ	<i>Chrysorithrum amatum</i>			○		
419			ミヤマキリガ	<i>Cosmia unicolor</i>	○				
420			ウスシタキリガ	<i>Enargia paleacea</i>	○				
421			アケビコノハ	<i>Eudocima tyrannus</i>	○		○		
422			クロクモヤガ	<i>Hermonassa cecilia</i>			○		
423			ヤナギキリガ	<i>Ipimorpha retusa</i>	○				
424			ニッコウアオケンモン	<i>Nacna malachitis</i>			○		
425			オオアカマエアツバ	<i>Simplicia nippona</i>			○		
426			マルモンシロガ	<i>Sphragifera sigillata</i>			○		
427			シラフクチバ	<i>Synoides picta</i>			○		
428			キクキンウワバ	<i>Thysanophusia intermixta</i>	○				
429			ウスグロアツバ	<i>Traudinges fumosa</i>			○		
430			キイロキリガ	<i>Xanthia togata</i>	○				
431			キシタミドリヤガ	<i>Xestia efflorescens</i>			○		
432			ハエ目 (双翅目)	ガガンボ科	ヒメクシヒゲガガンボ	<i>Ctenophora angustistyla</i>			○
433					ベッコウガガンボ	<i>Ctenophora pictipennis fasciata</i>		○	
434					Epiphragma 属の一種	<i>Epiphragma sp.</i>	○		○
435					キバラガガンボ	<i>Limnophila satsuma</i>		○	○
436					<i>Metalimnobia quadrimaculata</i>	<i>Metalimnobia quadrimaculata</i>	○		
437					ヘリグロガガンボ	<i>Tipula nigrocostata</i>	○		
-					Tipula 属の一種	<i>Tipula sp.</i>	○	○	○
438					ウスナミガタガガンボ	<i>Limonia nohirai</i>	○		
439					ユスリカ科	ユスリカ科の一種	<i>Chironomidae sp.</i>		○
440				ケバエ科	キスネアシボソケバエ	<i>Bibio aneuretus</i>			
441		ウスイロアシトケバエ			<i>Bibio flavihalter</i>	○	○		
442		メスアカケバエ			<i>Bibio rufiventris</i>		○		
443		ヒメセアカケバエ			<i>Penthetria japonica</i>		○		
-		ケバエ科の一種			<i>Bibionidae sp.</i>		○	○	
444		キノコバエ科		キノコバエ科の一種	<i>Mycetophilidae sp.</i>	○	○		
445		クロバネキノコバエ科		セアカキノコバエ	<i>Sciarobezzia thoracica</i>		○		
446		コガシラアブ科		セダココガシラアブ	<i>Oligoneura nigroaenea</i>		○	○	
447	クサアブ科	ネグロクサアブ		<i>Coenomyia basalis</i>		○			
448	シギアブ科	シギアブ科の一種		<i>Rhagionidae sp.</i>			○		
449	ミズアブ科	Beris 属の一種	<i>Beris sp.</i>		○				
450		ネグロミズアブ	<i>Craspedometopon frontale</i>			○			
451		ヒメネグロミズアブ	<i>Kolomania nipponensis</i>		○				
452		Microchrysa 属の一種	<i>Microchrysa sp.</i>			○			
453	アブ科	クロキンメアブ	<i>Chrysops japonicus</i>		○				
454		マルガタアブ	<i>Stonemyia yezoensis</i>			○			
455		Tabanus 属の一種	<i>Tabanus sp.</i>		○	○			
456	キアブモドキ科	ミツボンキアブモドキ	<i>Xylomya moiwana</i>			○			
457		トラキアブモドキ	<i>Xylomya shikokuana</i>			○			
458	ムシヒキアブ科	コムライシアブ	<i>Choerades komurae</i>		○	○			
459		クロスジシアブ	<i>Choerades nigrovittata</i>		○				
460		ハラボソムシヒキ	<i>Dioctria nakanensis</i>			○			
461		ハタケヤマヒゲボソムシヒキ	<i>Grypocotmus hatakeyamae</i>	○					

昆虫類確認種リスト

(9/20)

No.	目名	科名	和名	学名	確認時期			
					秋季	春季	夏季	
462	ハエ目 (双翅目)	ムシヒキアブ科	オオイシアブ	<i>Laphria mitsukurii</i>		○	○	
463			チャイロオオイシアブ	<i>Laphria rufa</i>			○	
464			ナミマダリケムシヒキ	<i>Neotanus angusticornis</i>	○	○	○	
465			ヒサマツムシヒキ	<i>Tolmerus hisamatsui</i>			○	
466			サキグロムシヒキ	<i>Trichomachimus scutellaris</i>			○	
467		ツリアブ科	ヒロウドツリアブ	<i>Bombylius major</i>		○		
468			スキハツリアブ	<i>Villa limbata</i>			○	
469		ツルギアブ科	ツルギアブ科の一種	<i>Therevidae sp.</i>		○		
470		アシナガバエ科	ヤマトマダラホソアシナガバエ	<i>Condylostylus japonicus</i>			○	
471			Dolichopus 属の一種	<i>Dolichoptus sp.</i>			○	
472		オドリバエ科	オドリバエ科の一種	<i>Empididae sp.</i>		○	○	
473		アタマアブ科	アタマアブ科の一種	<i>Pipunculidae sp.</i>		○		
474		ハナアブ科	ツマグロコシボソハナアブ	<i>Allobaccha apicalis</i>			○	
475			オオマメヒラタアブ	<i>Allograpta irvana</i>	○	○	○	
476			ナガヒラタアブ	<i>Asarkina porcina</i>	○			
477			クロヒラタアブ	<i>Betasyrphus serarius</i>	○	○	○	
478			キスネクロハナアブ	<i>Cheilosia ochripes</i>	○			
-				Cheilosia 属の一種	<i>Cheilosia sp.</i>		○	○
479			サツボロヒゲナガハナアブ	<i>Chrysotoxum sapporensis</i>		○		
480			フタスジヒラタアブ	<i>Dasyrphus bilineatus</i>			○	
481	ヘリヒラタアブ		<i>Didea alneti</i>	○		○		
482	ヨコジマオオヒラタアブ		<i>Dideoides latus</i>	○	○	○		
483	ウスグロオビヒラタアブ		<i>Epistrophe betasyrphoides</i>			○		
484	カオグロホソヒラタアブ		<i>Epistrophe nigroepistomata</i>	○				
485	ホソヒラタアブ		<i>Episyrrhus balteatus</i>	○	○	○		
486	キゴシハナアブ		<i>Eristalinus quinquestrigatus</i>	○				
487	シマハナアブ		<i>Eristalis cerealis</i>	○	○	○		
488	キョウコシマハナアブ		<i>Eristalis kyokoe</i>		○	○		
489	ナミハナアブ		<i>Eristalis tenax</i>	○	○	○		
490	Eumerus 属の一種		<i>Eumerus sp.</i>			○		
491	ナミホシヒラタアブ		<i>Euweodes bucculatus</i>		○	○		
492	フタホシヒラタアブ		<i>Euweodes corollae</i>		○			
493	アシブトハナアブ		<i>Helophilus virgatus</i>		○			
494	オオヨコモンヒラタアブ		<i>Ischyrosyrphus glaucus</i>			○		
495	マツムラハラブトハナアブ		<i>Mallota rubripes</i>		○	○		
496	オオオビヒラタアブ		<i>Megasyrphus erraticus</i>	○	○			
497	ナガツヤヒラタアブ		<i>Melanostoma interruptum</i>		○	○		
498	ツヤヒラタアブ		<i>Melanostoma orientale</i>	○	○			
499	オビホソヒラタアブ		<i>Meliscaeva cincella</i>		○			
500	アリノスアブ		<i>Microdon japonicus</i>		○			
501	キアシマメヒラタアブ		<i>Paragus haemorrhous</i>		○			
502	クチグロヒラタアブ		<i>Parasyrphus aeneostoma</i>	○		○		
503	オオハナアブ		<i>Phytomia zonata</i>	○		○		
504	Pipiza 属の一種		<i>Pipiza sp.</i>		○	○		
505	モンキモモトハナアブ		<i>Pseudovolucella decipiens</i>	○				
506	ハナダカハナアブ		<i>Rhingia laevigata</i>		○			
507	ホソヒメヒラタアブ		<i>Sphaerophoria macrogaster</i>	○	○	○		
508	モモトチビハナアブ		<i>Syrta pipiens</i>		○	○		
509	オオフタホシヒラタアブ		<i>Syrphus ribesii</i>			○		
510	ケヒラタアブ		<i>Syrphus torvus</i>	○	○			
511	キイロナミホシヒラタアブ		<i>Syrphus vitripennis</i>	○	○	○		
512	ヒメヨコジマナガハナアブ		<i>Temnostoma apiforme</i>		○	○		
513	ニトベナガハナアブ		<i>Temnostoma nitobei</i>			○		
514	ヨコジマナガハナアブ		<i>Temnostoma vespiforme</i>			○		
515	ベッコウハナアブ	<i>Volucella jeddona</i>		○				
516	ニトベベッコウハナアブ	<i>Volucella linearis</i>			○			
517	シロスジベッコウハナアブ	<i>Volucella pellucens tabanoides</i>			○			
518	ヨソボシヒラタアブ	<i>Xanthandrus comtus</i>		○				

昆虫類確認種リスト

(10/20)

No.	目名	科名	和名	学名	確認時期			
					秋季	春季	夏季	
519	ハエ目 (双翅目)	ハナアブ科	ナミルイロハラナガハナアブ	<i>Xylota amamiensis</i>		○	○	
520		ハモグリバエ科	ハモグリバエ科の一種	<i>Agromyzidae sp.</i>	○			
521		メバエ科	マダラメバエ	<i>Myopa buccata</i>			○	
522			チャイロフタオレメバエ	<i>Sicus abdominalis</i>		○		
523			クロフタオレメバエ	<i>Sicus nishitapensis</i>			○	
524		ショウジョウバエ科	Drosophila 属の一種	<i>Drosophila sp.</i>			○	
525		ベッコウバエ科	ワタナベベッコウバエ	<i>Neuroctena ecalcarata</i>	○			
526			ハクサンベッコウバエ	<i>Neuroctena analis</i>	○			
527		トゲハネバエ科	トゲハネバエ科の一種	<i>Heleomyzidae</i>	○			
528		シマバエ科	ヒラヤマンシマバエ	<i>Homoneura hirayamae</i>	○		○	
529			ヤブクロシマバエ	<i>Minettia longipennis</i>		○		
530		ツヤホソバエ科	ヒトテンツヤホソバエ	<i>Sepsis monostigma</i>		○		
531		ミバエ科	ハルササハマダラミバエ	<i>Paragastrozona japonica</i>		○		
532			クサギハマダラミバエ	<i>Parahyperidium polyfasciatum</i>			○	
533			ミツボシハマダラミバエ	<i>Procnopiomus japonicus</i>		○	○	
534			エスハマダラミバエ	<i>Shiracidia s-nigrum</i>			○	
535			アザミケブカミバエ	<i>Tephritis majuscula</i>	○			
536			クロバエ科	ケブカクロバエ	<i>Aldrichina grahami</i>	○		○
537		Lucilia 属の一種		<i>Lucilia sp.</i>			○	
538		ツマグロキンバエ		<i>Stomorhina obsoleta</i>	○	○	○	
539		イエバエ科	セマダライエバエ	<i>Graphomya maculata</i>			○	
-			イエバエ科の一種	Muscidae sp.	○			
540		ニクバエ科	Sarcophaga 属の一種	<i>Sarcophaga sp.</i>		○	○	
541		フンバエ科	キアシフンバエ	<i>Scathophaga mellipes</i>	○	○		
542			キバネフンバエ	<i>Scathophaga scybalaria</i>	○			
543		ヤドリバエ科	Ctenophorinia 属の一種	<i>Ctenophorinia sp.</i>	○	○	○	
544			アカヒョウタンハリバエ	<i>Cylindromyia brassicaria</i>		○	○	
545			シナヒラタヤドリバエ	<i>Ectophasia rotundiventris</i>	○			
546			Exorista 属の一種	<i>Exorista sp.</i>			○	
547			ルリハリバエ	<i>Gymnochaeta viridis</i>		○		
548			Tachina 属の一種	<i>Tachina sp.</i>	○	○	○	
549			Trigonospila 属の一種	<i>Trigonospila sp.</i>			○	
-			ヤドリバエ科の一種	Tachinidae sp.			○	
550		コウチュウ目 (鞘翅目)	オサムシ科	キイロチビゴモクムシ	<i>Acupalpus inornatus</i>			○
551				マルガタゴミムシ	<i>Amara chalcites</i>	○	○	○
552				ナガマルガタゴミムシ	<i>Amara macronota ovalipennis</i>	○		
553				ホシボシゴミムシ	<i>Anisodactylus punctatipennis</i>			○
554				ゴミムシ	<i>Anisodactylus signatus</i>	○	○	○
555				ヒメゴミムシ	<i>Anisodactylus tricuspidatus tricuspidatus</i>		○	○
556				スジミズアトキリゴミムシ	<i>Apristus grandis</i>		○	
557				メダカチビカワゴミムシ	<i>Asaphidion semilucidum</i>	○	○	○
558				ニッコウミズギワゴミムシ	<i>Bembidion misellum</i>		○	
559				ヨツボシミズギワゴミムシ	<i>Bembidion moravitsi</i>			○
560				オオズヒメゴモクムシ	<i>Bradyellus grandiceps</i>	○		
561				クロオサムシ <small>山梨長野亜種</small>	<i>Carabus albrecthi okamurai</i>		○	
562				マイマイカブリ <small>関東・中部地方亜種</small>	<i>Carabus blaptoides oxaroides</i>		○	○
563				クロナガオサムシ	<i>Carabus procerulus procerulus</i>	○	○	○
564				クロモリヒラタゴミムシ	<i>Colpodes atricomis</i>			○
565				チビモリヒラタゴミムシ	<i>Colpodes aurelius aurelius</i>			○
566	ヤセモリヒラタゴミムシ			<i>Colpodes elainus elainus</i>	○	○	○	
567	ハラアカモリヒラタゴミムシ			<i>Colpodes japonicus</i>	○	○	○	
568	サドモリヒラタゴミムシ			<i>Colpodes limodromoides</i>			○	
569	ヤセアトキリゴミムシ			<i>Dolichoctis luctuosus</i>		○	○	
570	セアカヒラタゴミムシ			<i>Dolichus halensis</i>	○	○	○	
571	ホソアトキリゴミムシ			<i>Dromius prolixus</i>	○	○	○	
572	イクビホソアトキリゴミムシ			<i>Dromius quadratocollis</i>			○	
573	チビヒョウタンゴミムシ			<i>Dyschirius ordinatus</i>	○		○	
574	マルガタゴモクムシ			<i>Harpalus bungii</i>	○			



昆虫類確認種リスト

(11/20)

No.	目名	科名	和名	学名	確認時期			
					秋季	春季	夏季	
575	コウチュウ目 (鞘翅目)	オサムシ科	ケウスゴモクムシ	<i>Harpalus griseus</i>	○		○	
576			ニセクロゴモクムシ	<i>Harpalus simplicidens</i>	○	○	○	
577			アカアシマルガタゴモクムシ	<i>Harpalus tinctulus</i>	○	○	○	
578			トックリゴミムシ	<i>Lachnocrepis prolixa</i>		○		
579			フタホシアトキリゴミムシ	<i>Lebia bifenestrata</i>		○	○	
580			ハネビロアトキリゴミムシ	<i>Lebia duplex</i>	○	○	○	
581			クロマルクビゴミムシ	<i>Nebria ochotica</i>	○			
582			メダカアトキリゴミムシ	<i>Orionella lewisii</i>			○	
583			オオヨツアナアトキリゴミムシ	<i>Parena perforata</i>		○	○	
584			ミツアナアトキリゴミムシ	<i>Parena tripunctata</i>		○	○	
585			ダイミョウツブゴミムシ	<i>Pentagonica daimaiella</i>			○	
586			ヤマトクロヒラタゴミムシ	<i>Platynus subovatus</i>		○	○	
587			ホソヒラタゴミムシ	<i>Pristosia aeneola</i>	○			
588			ミヤマクロナガゴミムシ	<i>Pterostichus karasawai</i>			○	
589			タナカナガゴミムシ	<i>Pterostichus latisylis</i>			○	
590			コガシラナガゴミムシ	<i>Pterostichus microcephalus</i>	○	○	○	
591			キンナガゴミムシ	<i>Pterostichus planicollis</i>			○	
592			マルガタナガゴミムシ	<i>Pterostichus subovatus</i>	○	○	○	
593			ヨリトモナガゴミムシ	<i>Pterostichus yoritomus</i>	○			
594			ミドリマメゴモクムシ	<i>Stenolophus difficilis</i>			○	
595			マルガタツヤヒラタゴミムシ	<i>Synuchus arcuaticollis</i>	○	○	○	
596			クロツヤヒラタゴミムシ	<i>Synuchus cycloderus</i>	○	○	○	
597			ヒメツヤヒラタゴミムシ	<i>Synuchus dulcigradus</i>	○		○	
598			コクロツヤヒラタゴミムシ	<i>Synuchus melantho</i>			○	
599			オオクロツヤヒラタゴミムシ	<i>Synuchus niichis</i>	○		○	
600			クリイロコムズギワゴミムシ	<i>Tachyura fumicata</i>		○		
601			ヨツモンコムズギワゴミムシ	<i>Tachyura laetifica</i>	○		○	
602			チビツヤゴモクムシ	<i>Trichotichnus nanus</i>	○			
603			ハンミョウ科	ニワハンミョウ	<i>Cicindela japana</i>		○	○
604				ミヤマハンミョウ	<i>Cicindela sachalinensis</i>		○	
605	ゲンゴロウ科	クロズマメゲンゴロウ	<i>Agabus conspicuus</i>		○			
606		マメゲンゴロウ	<i>Agabus japonicus</i>			○		
607		コシマゲンゴロウ	<i>Hydaticus granmicus</i>	○	○	○		
608		チビゲンゴロウ	<i>Hydroglyphus japonicus</i>			○		
609		ホソクロマメゲンゴロウ	<i>Platambus optatus</i>	○				
610		ヒメゲンゴロウ	<i>Rhantus suturalis</i>	○				
611	コガシラミズムシ科	コガシラミズムシ	<i>Pelodytes intermedius</i>	○				
612	コツブゲンゴロウ科	コツブゲンゴロウ	<i>Noterus japonicus</i>	○	○	○		
613	ガムシ科	トゲバゴマフガムシ	<i>Berosus lewisius</i>			○		
614		キベリヒラタガムシ	<i>Enochrus japonicus</i>	○	○			
615		コガムシ	<i>Hydrochara affinis</i>	○	○	○		
616		ガムシ	<i>Hydrophilus acuminatus</i>	○	○			
617	タマキノコムシ科	クリイロタマキノコムシ	<i>Agathidium microps</i>		○			
618	シデムシ科	ヨツボシヒラタシデムシ	<i>Dendroxena sexcarinata</i>		○	○		
619		オオヒラタシデムシ	<i>Eusilpha japonica</i>	○				
620		クロシデムシ	<i>Nicrophorus concolor</i>			○		
621		マエモンシデムシ	<i>Nicrophorus maculifrons</i>		○	○		
622		クロヒラタシデムシ	<i>Phosphuga atrata</i>		○	○		
623		ハネカクシ科	ナカアカヒゲトハネカクシ	<i>Aleochara curtula</i>			○	
624	カタモンブチヒゲハネカクシ		<i>Anisolinus picticornis</i>			○		
625	Anotylus 属の一種		<i>Anotylus sp.</i>	○				
626	オサシデムシモドキ		<i>Apatetica princeps</i>	○				
627	キイロツヤシデムシモドキ		<i>Camioleum loripes</i>	○	○			
628	ハイイロハネカクシ		<i>Euclidelus japonicus</i>		○	○		
629	ツマグロアカハネカクシ		<i>Hesperus tiro</i>		○			
630	ヤマトオオメハネカクシ		<i>Indoquedius junio</i>	○				
631	ダイミョウキノコハネカクシ		<i>Lordithon daimio</i>			○		
632	コアリガタハネカクシ		<i>Megalopaederus lewisi</i>	○	○	○		

昆虫類確認種リスト

(12/20)

No.	目名	科名	和名	学名	確認時期		
					秋季	春季	夏季
633	コウチュウ目 (鞘翅目)	ハネカクシ科	ヒゲナガマルクビハネカクシ	<i>Nitidotachinus excellens</i>			○
634			Ochtheophilus 属の一種	<i>Ochtheophilus sp.</i>	○		
635			クロサビヒロハネカクシ	<i>Ocyptus lewisius</i>			○
636			Olophrum 属の一種	<i>Olophrum sp.</i>	○		
637			ヒメオオキハネカクシ	<i>Oxyporus basicornis</i>			○
638			クロオオキハネカクシ	<i>Oxyporus niger</i>			○
639			エゾアリガタハネカクシ	<i>Paederus parallelus</i>	○	○	○
640			ルリコガシラハネカクシ	<i>Philonthus caeruleipennis</i>	○		○
-			Philonthus 属の一種	<i>Philonthus sp.</i>	○	○	○
641			キオビハヒロハネカクシ	<i>Phytolinus lewisii</i>			○
642			カドムネオオキハネカクシ	<i>Pseudoxyporus biguttatus biguttatus</i>			○
643			カタモンオオキハネカクシ	<i>Pseudoxyporus humeralis</i>		○	
644			ヒメクロデオキノコムシ	<i>Scaphidium incisum</i>			○
645			コヒメデオキノコムシ	<i>Scaphidium montivagum</i>		○	
646			Scaphisoma 属の一種	<i>Scaphisoma sp.</i>			○
647			Stenus 属の一種	<i>Stenus sp.</i>			○
648			ヤマトクビボソハネカクシ	<i>Stilicoderus japonicus</i>		○	
649			ヤマトマルクビハネカクシ	<i>Tachinus japonicus</i>	○		
650			ヒゲトマルクビハネカクシ	<i>Tachinus nakanei</i>			○
651			ツヤゴロシロホソハネカクシ	<i>Tachyporus suavis</i>			○
652	マルハナノミ科	コクロマルハナノミ	<i>Odeles inornatus</i>		○	○	
653		トビヒロマルハナノミ	<i>Scirtes japonicus</i>			○	
654	センチコガネ科	センチコガネ	<i>Phelotrupes laevistriatus</i>	○	○	○	
655	クワガタムシ科	スジクワガタ	<i>Dorcus binervis binervis</i>	○			
656		コクワガタ	<i>Dorcus rectus rectus</i>			○	
657		ミヤマクワガタ	<i>Lucanus maculifemoratus maculifemoratus</i>			○	
658		ノコギリクワガタ	<i>Prosopocoilus inclinatus inclinatus</i>			○	
659	コガネムシ科	コイチャコガネ	<i>Adoretus tenuimaculatus</i>			○	
660		ヒゲトハナムグリ	<i>Amphicomma pectinata</i>		○		
661		ドウガネブイブイ	<i>Anomala cuprea</i>			○	
662		ツヤコガネ	<i>Anomala lucens</i>			○	
663		ヒメコガネ	<i>Anomala rufocuprea</i>			○	
664		スジコガネ	<i>Anomala testaceipes</i>			○	
665		ケブカマグソコガネ	<i>Aphodius eccoptus</i>	○			
666		マグソコガネ	<i>Aphodius rectus</i>			○	
667		オオツヤマグソコガネ	<i>Aphodius rufipes</i>		○		
668		セマダラコガネ	<i>Blitopertha orientalis</i>			○	
669		アオハナムグリ	<i>Cetonia roelofsi roelofsi</i>		○	○	
670		ヒメアシナガコガネ	<i>Ectinohoplia obducta</i>			○	
671		コアオハナムグリ	<i>Gametis jucunda</i>	○	○		
672		ナガチャコガネ	<i>Heptophylla picea</i>			○	
673		クロコガネ	<i>Holotrichia kiotonensis</i>		○		
674		ヒメトラハナムグリ	<i>Lasiolepis succinctus</i>			○	
675		アカピロウドコガネ	<i>Maladera castanea</i>			○	
676		ピロウドコガネ	<i>Maladera japonica japonica</i>		○		
677		ヒラタハナムグリ	<i>Nipponovalgus angusticollis angusticollis</i>		○		
678		クロマルエンマコガネ	<i>Onthophagus ater</i>		○		
679		マメダルマコガネ	<i>Panelus parvulus</i>			○	
680		ハイイロピロウドコガネ	<i>Paraserica gricea</i>		○	○	
681		オオトラハナムグリ	<i>Paratrichius doenitzi</i>			○	
682		ウスチャコガネ	<i>Phyllopertha diversa</i>		○		
683		アオウスチャコガネ	<i>Phyllopertha intermixta</i>			○	
684		キスジコガネ	<i>Phyllopertha irregularis</i>		○		
685		マメコガネ	<i>Popillia japonica</i>			○	
686		シロテンハナムグリ	<i>Protaetia orientalis submammorea</i>			○	
687		ヒゲナガピロウドコガネ	<i>Serica boops</i>			○	
688		ハラゴピロウドコガネ	<i>Serica takagii</i>			○	
689		クロスジチャイロコガネ本州・四国亜種	<i>Sericaria fuscolineata fulgida</i>		○	○	

昆虫類確認種リスト

(13/20)

No.	目名	科名	和名	学名	確認時期				
					秋季	春季	夏季		
690	コウチュウ目 (鞘翅目)	ナガハナノミ科	エダヒゲナガハナノミ	<i>Epitichas flabellatus flabellatus</i>			○		
691			クリイロヒゲナガハナノミ	<i>Pseudoepitichas niponicus</i>			○		
692	タマムシ科		ブドウナガタマムシ	<i>Agrilus marginicollis</i>			○		
693			ヤナギナガタマムシ	<i>Agrilus salicivola</i>		○			
694			シロテンナガタマムシ	<i>Agrilus sospes</i>			○		
695			ヒメヒラタタマムシ	<i>Anthaxia proteus</i>			○		
696			シロオビナカボソタマムシ	<i>Coraeus quadrinodulatus</i>		○	○		
697			コメツクムシ科		シモフリコメツク	<i>Actenicerus pruinosis</i>		○	
698	サビキコリ	<i>Agrypnus binodulus binodulus</i>			○	○	○		
699	ムナビロサビキコリ	<i>Agrypnus cordicollis</i>				○	○		
700	ヒメサビキコリ	<i>Agrypnus scrofa scrofa</i>				○			
701	アカアシクロコメツク	<i>Ampedus japonicus japonicus</i>				○			
702	アカコメツク	<i>Ampedus orientalis</i>			○				
703	ケブカクロコメツク	<i>Ampedus vestitus vestitus</i>				○			
-	Ampedus 属の一種	<i>Ampedus sp.</i>						○	
704	ダイミョウヒラタコメツク	<i>Anostirus daimio</i>				○			
705	ドウガネヒラタコメツク	<i>Corymbitodes gratus</i>				○	○		
706	クロスジヒメコメツク	<i>Dalopius patagiatus</i>					○		
707	ベニコメツク	<i>Denticollis nipponensis nipponensis</i>				○			
708	オオハナコメツク	<i>Dicronychus nothus</i>				○	○		
709	キハネホソコメツク	<i>Dolerosomus gracilis</i>				○			
710	オオカバイロコメツク	<i>Ectinus dahuricus persimilis</i>				○	○		
711	カバイロコメツク	<i>Ectinus sericeus sericeus</i>				○	○		
712	キアシミズギワコメツク	<i>Fleutiauxellus tutus</i>				○	○		
713	キマダラコメツク	<i>Gamepenthes pictipennis</i>					○		
714	クロツヤハダコメツク	<i>Hemicrepidius secessus secessus</i>					○		
715	ムラサキヒメカネコメツク	<i>Kibunea eximia</i>				○	○		
716	ニホンカネコメツク	<i>Limonicus nipponensis</i>				○			
717	クロツヤクシコメツク	<i>Melanotus annosus</i>				○			
718	ヒラタクロクシコメツク	<i>Melanotus correctus correctus</i>				○	○		
-	Melanotus 属の一種	<i>Melanotus sp.</i>				○	○		
719	コハナコメツク	<i>Paracardiophorus pullatus pullatus</i>				○	○		
720	マダラチビコメツク	<i>Prodrasterius agnatus</i>			○	○			
721	シリプトヒラタコメツク	<i>Selatosomus puerilis</i>				○	○		
722	コガネホソコメツク	<i>Sericus bifoveolatus</i>				○	○		
723	クチプトコメツク	<i>Silesis musculus musculus</i>				○	○		
724	オオクロクシコメツク	<i>Spheniscosomus cribricollis</i>				○	○		
725	オオツヤハダコメツク	<i>Stenagostus umbratilis</i>					○		
726	ヘリムネマメコメツク	<i>Yukoana carnicollis</i>				○	○		
727	コメツクダマシ科	コメツクダマシ科の一種			<i>Eucremidiae sp.</i>			○	
728	ジョウカイボン科				Asiopodabrus 属の一種	<i>Asiopodabrus sp.</i>		○	○
729					ウスチャジョウカイ	<i>Lycocerus insulsus insulsus</i>		○	○
730					ジョウカイボン	<i>Lycocerus suturellus suturellus</i>		○	○
731					セボンジョウカイ	<i>Lycocerus vitellinus</i>		○	○
-					Lycocerus 属の一種	<i>Lycocerus sp.</i>		○	○
732					マルムネジョウカイ	<i>Prothemus ciusianus</i>		○	○
733					アオジョウカイ	<i>Themus cyanipennis</i>		○	○
734					キバリコバネジョウカイ	<i>Trypherus niponicus</i>			○
735	ホタル科				オノシボタル	<i>Lucidina bipagiata</i>			○
736					ヘイケボタル	<i>Luciola lateralis</i>			○
737					スジグロボタル	<i>Pristocyclus sagulatus sagulatus</i>			○
738					クロマトボタル	<i>Pyrocoelia fumosa</i>			○
739	ベニボタル科				カクムネクロベニボタル	<i>Cautires nakanei nakanei</i>			○
740			アカスジヒベニボタル	<i>Dictyoptera velata</i>			○		
741			Dictyoptera 属の一種	<i>Dictyoptera sp.</i>			○		
742			フトベニボタル	<i>Lycostomus semiellipticus semiellipticus</i>			○		
743			カクムネベニボタル	<i>Lyponia quadricollis</i>		○	○		
744			オオクシヒゲベニボタル	<i>Macrolycus excellens</i>		○	○		

昆虫類確認種リスト

(14/20)

No.	目名	科名	和名	学名	確認時期			
					秋季	春季	夏季	
745	コウチュウ目 (鞘翅目)	ベニボタル科	クシヒゲベニボタル	<i>Macroylycus flabellatus</i>		○	○	
746			Plateros 属の一種	<i>Plateros</i> sp.			○	
747		カツオブシムシ科	カツオブシムシ科の一種	<i>Dermestidae</i> sp.		○		
748		カッコウムシ科	キオビナガカッコウムシ	<i>Opilo carinatus</i>			○	
749		ジョウカイモドキ科	クロアオケシジョウカイモドキ	<i>Dasytes japonicus</i>		○	○	
750		コクヌスト科	オオマダラコクヌスト	<i>Kolibacia tibialis</i>		○		
751			セダカコクヌスト	<i>Thymalus parviceps</i>			○	
752		ツツシンクイ科	ツマグロツツシンクイ	<i>Hylecoetus dermestoides cossis</i>		○		
753		ヒゲボソケシキスイ科	クロチビハナケシキスイ	<i>Heterhelus morio</i>		○		
754		キスイモドキ科	キスイモドキ	<i>Byturus affinis</i>		○	○	
755		テントウムシ科	ルイス TENTU	<i>Adalia conglomerata</i>		○	○	
756			カメノコ TENTU	<i>Aiolocaria hexaspilota</i>			○	
757			ウンモン TENTU	<i>Anatis halonis</i>		○		
758			シロトホシ TENTU	<i>Calvia decemguttata</i>		○	○	
759			シロジュウシホシ TENTU	<i>Calvia quatuordecimguttata</i>	○	○	○	
760			ヒメアカホシ TENTU	<i>Chilocorus lawanae</i>			○	
761			ココノホシ TENTU	<i>Coccinella explanata</i>	○			
762			ナナホシ TENTU	<i>Coccinella septempunctata</i>	○	○	○	
763			ジュウシホシ TENTU	<i>Coccinula quatuordecimpustulata</i>		○		
764			ナミ TENTU	<i>Harmonia axyridis</i>	○	○	○	
765			アトホシヒメ TENTU	<i>Nephus phosphorus</i>	○			
766			ウスキホシ TENTU	<i>Oenopia hirayamai</i>	○	○	○	
767			ヒメカメノコ TENTU	<i>Propylea japonica</i>	○		○	
768			コカメノコ TENTU	<i>Propylea quatuordecimpunctata</i>		○	○	
769			ペニハリ TENTU	<i>Rodolia limbata</i>		○		
770			コクロヒメ TENTU	<i>Scymnus posticalis</i>	○	○	○	
771			キスイムシ科	マルガタキスイ	<i>Curelius japonicus</i>			○
772			ヒラタムシ科	ヒゲナガヒメヒラタムシ	<i>Dendrophagus longicornis</i>	○		
773		テントウムシダマシ科	ヨツボシ TENTUダマシ	<i>Ancylopus pictus asiaticus</i>	○	○		
774			ルリ TENTUダマシ	<i>Endomychus gorhami gorhami</i>	○			
775		オオキノコムシ科	オオキノコムシ	<i>Encaustes praenobilis</i>			○	
776			ミヤマオビオオキノコムシ	<i>Episcapha gorhami</i>			○	
777			クロノハビロオオキノコムシ	<i>Neotriplax atrata</i>	○		○	
778			ホソチビオオキノコムシ	<i>Triplax japonica</i>		○		
779		オオキスイムシ科	ミドリオオキスイ	<i>Helota cereopunctata</i>		○	○	
780		コムツキモドキ科	ルイスコムツキモドキ	<i>Languriomorpha lewisi</i>		○	○	
781		ケンキスイ科	ドウイロムクゲケシキスイ	<i>Aethina aeneipennis</i>		○		
782			コクロムクゲケシキスイ	<i>Aethina inconspicua</i>		○		
783			クロハナケシキスイ	<i>Carpophilus chalybeus</i>			○	
784			キイロセマルケシキスイ	<i>Cychramus dorsalis</i>			○	
785			モンキイロセマルケシキスイ	<i>Cychramus plagiatus</i>		○		
786			カクアシヒラタケシキスイ	<i>Epuraea bergeri</i>	○	○		
787			ハコネヒラタケシキスイ	<i>Epuraea funeraria</i>		○		
788			ナミヒラタケシキスイ	<i>Epuraea pellax</i>			○	
789			アカハラケシキスイ	<i>Librodor rufiventris</i>			○	
790			ツツオニケシキスイ	<i>Librodor subcylindricus</i>			○	
791			ムネアカチビケシキスイ	<i>Meligethes flavicollis</i>			○	
-				Meligethes 属の一種	<i>Meligethes</i> sp.		○	
792				アシナガマルケシキスイ	<i>Pallodes cyrtusoides</i>			○
793				マルキマダラケシキスイ	<i>Stelidota multiguttata</i>			○
794		ホソヒラタムシ科	クロオビセマルヒラタムシ	<i>Psammoeccus fasciatus</i>	○			
795		アリモドキ科	ヨツボシホソアリモドキ	<i>Stricticomus valgipes</i>			○	
796		クビナガムシ科	クビナガムシ	<i>Cephaloon pallens</i>		○	○	
797			クビカクシナガクチキムシ	<i>Scotodes niponicus</i>		○	○	
798		ホソカタムシ科	マダラホソカタムシ	<i>Trachypolis variegata</i>			○	
799		ナガクチキムシ科	アカアシナガクチキ	<i>Melandrya mongolica</i>		○		
800			アオオビナガクチキ	<i>Osphyra orientalis</i>			○	
801			アカモンナガクチキ	<i>Prothalia rufonotata</i>		○		

昆虫類確認種リスト

(15/20)

No.	目名	科名	和名	学名	確認時期		
					秋季	春季	夏季
802	コウチュウ目 (鞘翅目)	ナガクチキムシ科	ヒメホソナガクチキ	<i>Serropalpus marseili</i>			○
803		ツチハンミョウ科	ミヤマツチハンミョウ	<i>Meloe brevicollis</i>		○	○
804			ヒメツチハンミョウ	<i>Meloe coarctatus</i>	○		
805		ハナノミ科	ハナノミ科の一種	<i>Mordellidae sp.</i>		○	○
806		カミキリモドキ科	スジカミキリモドキ	<i>Chrysanthia geniculata viatica</i>			○
807			ハイイロカミキリモドキ	<i>Eobia cinereipennis cinereipennis</i>			○
808			キクピカミキリモドキ	<i>Nacerdes atriceps</i>			○
809			シリナガカミキリモドキ	<i>Nacerdes caudata</i>			○
810			キイロカミキリモドキ	<i>Nacerdes hilleri</i>			○
811			キバネカミキリモドキ	<i>Nacerdes luteipennis</i>			○
812			モモプトカミキリモドキ	<i>Oedemera lucidicollis lucidicollis</i>		○	○
813			キアシカミキリモドキ	<i>Oedemera manicata</i>			○
814		デバヒラタムシ科	デバヒラタムシ	<i>Prostomis latoris</i>	○		
815		アカハネムシ科	クシヒゲビロウドムシ	<i>Pseudodendroides ocularis</i>		○	○
816			ムナビロアカハネムシ	<i>Pseudopyrochroa laticollis</i>		○	
817			アカハネムシ	<i>Pseudopyrochroa vestifluta</i>		○	○
818		ハナノミダマシ科	ハナノミダマシ科の一種	<i>Scaptidae sp.</i>		○	○
819		ヒラタナガクチキムシ科	ヒメコムツキガタナガクチキ	<i>Synchroa melanotoidea</i>			○
820		ゴミムシダマシ科	アオハクチキムシ	<i>Allecula aeneipennis</i>			○
821			ウスイロクチキムシ	<i>Allecula simiola</i>			○
822			アオハムシダマシ	<i>Arthromacra viridissima</i>		○	○
823			ヨツボシゴミムシダマシ	<i>Basanus erotyloides</i>			○
824			クリイロクチキムシ	<i>Borboresthes acicularis</i>			○
825			コスナゴミムシダマシ	<i>Gonocephalum coriaceum</i>		○	○
826			スナゴミムシダマシ	<i>Gonocephalum japonum</i>	○	○	○
827			ホソスナゴミムシダマシ	<i>Gonocephalum sexuale</i>	○	○	○
828			スジコガシラゴミムシダマシ	<i>Heterotarsus carinula</i>		○	○
829			アカハネツヤクチキムシ	<i>Hymenalia rufipennis</i>			○
830			クロツヤハネクチキムシ	<i>Hymenalia unicolor</i>		○	○
831			ハムシダマシ	<i>Lagria rufipennis</i>	○		○
832			ヒゲトゴミムシダマシ	<i>Luprops orientalis</i>		○	○
833			ナガハムシダマシ	<i>Macrolagria rufobrunnea</i>		○	○
834			キマワリ	<i>Plestiophthalmus nigrocyanus nigrocyanus</i>		○	○
835	キノコムシダマシ科	モンキナガクチキムシ	<i>Penthe japana</i>	○		○	
836	カミキリムシ科	ビロウドカミキリ	<i>Acalolepta fraudatrix fraudatrix</i>	○		○	
837		マツミタトラカミキリ	<i>Anaghyptus matsushitai</i>			○	
838		フタオビアラガカミキリ	<i>Arhopaloscelis nipponensis</i>			○	
839		シナノクロフカミキリ	<i>Asaperda agapanthina</i>			○	
840		シロスジカミキリ	<i>Batocera lineolata</i>	○			
841		エグリトラカミキリ	<i>Chlorophorus japonicus</i>			○	
842		シラケトラカミキリ	<i>Clytus melaenus</i>		○		
843		ハイイロツツピカミキリ	<i>Cylindrella grisescens</i>	○			
844		トゲヒゲトラカミキリ	<i>Demonax transilis</i>		○	○	
845		ヒナハリハナカミキリ	<i>Dinoptera minuta</i>		○	○	
846		テツイロハナカミキリ	<i>Encyclops olivacea</i>		○		
847		ヨツキボシカミキリ	<i>Epiglenea comes comes</i>			○	
848		フタスジハナカミキリ	<i>Etorofus vicarius</i>			○	
849		ヒゲナガシラホシカミキリ	<i>Eumecocera argyrosticta</i>			○	
850		カラカネハナカミキリ	<i>Gaurotes doris doris</i>		○		
851		コジマヒゲナガコハネカミキリ	<i>Glaphyra kojimai</i>		○		
852		ミヤマホソハナカミキリ	<i>Idiostrangalia contracta</i>			○	
853		アカイロニセハムシハナカミキリ	<i>Lemula nishimurai</i>		○		
854		ヨツスジハナカミキリ	<i>Leptura ochraceofasciata ochraceofasciata</i>			○	
855		マヤサンコブヤハズカミキリ	<i>Mesechthistatus furciferus furciferus</i>	○	○		
856		ゴマフカミキリ	<i>Mesosa japonica</i>		○		
857		クワサピカミキリ	<i>Mesosella simiola</i>			○	
858		ヒシカミキリ	<i>Microtera ptinoides</i>		○		
859		ドイカミキリ	<i>Mimectatna divaricata divaricata</i>			○	

昆虫類確認種リスト

(16/20)

No.	目名	科名	和名	学名	確認時期				
					秋季	春季	夏季		
860	コウチュウ目 (鞘翅目)	カミキリムシ科	ヒゲナガカミキリ	<i>Monochamus grandis</i>			○		
861			ヒメヒゲナガカミキリ	<i>Monochamus subfasciatus subfasciatus</i>	○				
862			チチブニセリンゴカミキリ	<i>Niponostenostola niponensis niponensis</i>			○		
863			ムネグロリンゴカミキリ	<i>Nipserha sericans</i>	○				
864			シロトラカミキリ	<i>Parachytus excultus</i>		○	○		
865			ニンフホソハナカミキリ	<i>Parastrangalis nymphula</i>		○	○		
866			シロオビチビヒラタカミキリ	<i>Phymatodes albicinctus</i>		○			
867			キクスイカミキリ	<i>Phytoecia rufiventris</i>		○			
868			チャイロヒメハナカミキリ	<i>Pidonia aegrota aegrota</i>		○	○		
869			オオヒメハナカミキリ	<i>Pidonia grallatrix</i>		○	○		
870			ヨコモソヒメハナカミキリ	<i>Pidonia insaturata</i>		○	○		
871			コトヒメハナカミキリ	<i>Pidonia lyra</i>		○			
872			フタオビヒメハナカミキリ	<i>Pidonia puziloi</i>		○	○		
873			ナガバヒメハナカミキリ	<i>Pidonia signifera</i>		○	○		
874			アカネカミキリ	<i>Poecilium maacki viarius</i>		○			
875			トガリシロオビサビカミキリ	<i>Pterolophia caudata caudata</i>			○		
876			ドウボソカミキリ	<i>Pseudocalamobius japonica</i>			○		
877			アトモンサビカミキリ	<i>Pterolophia granulata</i>		○			
878			エゾサビカミキリ	<i>Pterolophia tsurugiana</i>		○	○		
879			アトジロサビカミキリ	<i>Pterolophia zonata</i>		○	○		
880			ヘリグロベニカミキリ	<i>Purpuricemus spectabilis</i>		○			
881			トゲバカミキリ	<i>Rondibilis saperdina</i>			○		
882			ホンドアオハナカミキリ	<i>Strangalomorpha tenuis aeneszens</i>		○			
883			モモグロハナカミキリ	<i>Toxotinus reinii</i>			○		
884			ハムシ科		キクピアオハムシ	<i>Agelasa nigriceps</i>		○	○
885					ハンノキハムシ	<i>Agelastica coerulea</i>		○	○
886					アカハナカミナリハムシ	<i>Altica oleracea</i>			○
-					Altica 属の一種	<i>Altica sp.</i>		○	○
887					ツブノミハムシ	<i>Aphthona perminuta</i>	○	○	○
888					オオキイロマルノミハムシ	<i>Argopus bahi</i>	○		○
889					アカイロマルノミハムシ	<i>Argopus punctipennis</i>		○	○
890					ムナグロツヤハムシ	<i>Arthrotus niger</i>	○	○	○
891					ウリハムシモドキ	<i>Atrachya menetriesi</i>			○
892					クロウリハムシ	<i>Aulacophora nigripennis nigripennis</i>		○	○
893	ハンノキサルハムシ	<i>Basilepta bahi</i>			○	○	○		
894	アオバネサルハムシ	<i>Basilepta fulvipes</i>					○		
895	ヒゲナガマメゾウムシ	<i>Bruchidius lautus</i>			○				
896	セモンジンガサハムシ	<i>Cassida crucifera</i>					○		
897	カメノコハムシ	<i>Cassida nebulosa</i>					○		
898	アオカメノコハムシ	<i>Cassida rubiginosa</i>					○		
899	キイチゴトビハムシ	<i>Chaetocnema discreta</i>			○				
900	ムシクソハムシ	<i>Chlamisus spilotus</i>					○		
901	ヨモギハムシ	<i>Chrysolina aurichalcea</i>			○	○	○		
902	ヤナギハムシ	<i>Chrysolina vigintipunctata</i>				○			
903	キアシアオハムシ	<i>Clerotilia flavomarginata</i>					○		
904	ヨツボシナガツツハムシ	<i>Clytra arida</i>					○		
905	イモサルハムシ	<i>Colasposoma dauricum</i>					○		
906	ミドリトビハムシ	<i>Crepidodera japonica</i>				○	○		
907	スズキミドリトビハムシ	<i>Crepidodera sahalinensis</i>			○				
908	ジュウシボシクピナガハムシ	<i>Crioceris quatuordecimpunctata</i>					○		
909	バラルリツツハムシ	<i>Cryptocephalus approximatus</i>			○	○	○		
910	チビルリツツハムシ	<i>Cryptocephalus confusus</i>					○		
911	コヤツボシツツハムシ	<i>Cryptocephalus instabilis</i>				○			
912	クロボシツツハムシ	<i>Cryptocephalus signaticeps</i>				○	○		
913	キハラヒメハムシ	<i>Exosoma flaviventre</i>					○		
914	クワハムシ	<i>Flautiauxia armata</i>				○	○		
915	イタドリハムシ	<i>Gallerucida bifasciata</i>				○			
916	クルミハムシ	<i>Gastrolina depressa</i>			○				

昆虫類確認種リスト

(17/20)

No.	目名	科名	和名	学名	確認時期			
					秋季	春季	夏季	
917	コウチュウ目 (鞘翅目)	ハムシ科	ミヤマヒラタハムシ	<i>Gastrolina peltioidea</i>	○	○		
918			ズグロキハムシ	<i>Gastrolinoides japonicus</i>		○	○	
919			コガタルリハムシ	<i>Gastrophysa atrocyanea</i>			○	
920			トホシハムシ	<i>Gonioctena japonica</i>			○	
921			フジハムシ	<i>Gonioctena rubripennis</i>			○	
922			ヒゲナガルリマルノミハムシ	<i>Hemipyxis plagioderoides</i>			○	
923			ケブカクロナガハムシ	<i>Hesperomorpha hirsuta</i>		○		
924			ヤマイモハムシ	<i>Lema honorata</i>		○	○	
925			ホソクビナガハムシ	<i>Liliceris parvicollis</i>		○	○	
926			キイロクビナガハムシ	<i>Liliceris rugata</i>			○	
927			ルリハムシ	<i>Linnaeidea aenea aenea</i>			○	
928			クロボシトビハムシ	<i>Longitarsus bimaculatus</i>		○		
929			キアシノミハムシ	<i>Luperomorpha tenebrosa</i>			○	
930			コフキケブカサルハムシ	<i>Lypsthes ater</i>			○	
931			ホタルハムシ	<i>Monolepta dichroa</i>		○	○	
932			ヒメウスイロハムシ	<i>Monolepta nojiriensis</i>		○		
933			キイロクワハムシ	<i>Monolepta pallidula</i>		○		
934			オオキイロノミハムシ	<i>Neocrepidodera obscuritarsis</i>		○	○	
935			ルリマルノミハムシ	<i>Nonarthra cyanea</i>		○	○	
936			コマルノミハムシ	<i>Nonarthra tibialis</i>			○	
937			ドウガネツヤハムシ	<i>Oomorhoides cupreatus</i>		○	○	
938			ブタクサハムシ	<i>Ophraella communa</i>			○	
939			ナガハムシ	<i>Orsodacne arakai</i>			○	
940			ハギツツハムシ	<i>Pachybrachis eruditus</i>			○	
941			アトボシハムシ	<i>Parideia angulicollis</i>			○	
942			チャバネツヤハムシ	<i>Phygasia fulvipennis</i>			○	
943			ヤナギルリハムシ	<i>Plagiodera versicolora</i>			○	
944			キヌツヤミズクサハムシ	<i>Plateumaris sericea</i>		○		
945			クビボソトビハムシ	<i>Pseudoliprus hirtus</i>			○	
946			ブチヒゲケブカハムシ	<i>Pyrrhalta annulicornis</i>		○		
947			サンゴジュハムシ	<i>Pyrrhalta humeralis</i>			○	
948			ニレハムシ	<i>Pyrrhalta maculicollis</i>		○		
949			クロルリトゲハムシ	<i>Rhadinosa nigrocyanea</i>		○	○	
950			キボシルリハムシ	<i>Smaragdina aurita</i>			○	
951			ムナキルリハムシ	<i>Smaragdina semiaurantiaca</i>			○	
952			ムネアカタノミハムシ	<i>Sphaeroderma placidum</i>		○	○	
953			ヒゲナガウスハムシ	<i>Stenoluperus nipponensis</i>			○	
954			カバノキハムシ	<i>Syneta adamsi</i>			○	
955			ワモンナガハムシ	<i>Zeugophora annulata</i>		○	○	
956			ヒゲナガゾウムシ科	クロメナガヒゲナガゾウムシ	<i>Ulorhinus funebris</i>			○
957			ホソクチゾウムシ科	セアカホソクチゾウムシ	<i>Minicaption sulcirostre</i>			○
958			オトシブミ科	ウスモンオトシブミ	<i>Apoderus balteatus</i>		○	○
959				ヒメクロオトシブミ	<i>Apoderus erythrogaster</i>			○
960				セアカヒメオトシブミ	<i>Apoderus geminus</i>			○
961				ムツモンオトシブミ	<i>Apoderus praecellens</i>			○
962				ウスアカオトシブミ	<i>Apoderus rubidus</i>			○
963				ドロハマキチョッキリ	<i>Byctiscus puberulus</i>		○	○
964				シリプトチョッキリ	<i>Chokkarius truncatus</i>			○
965				オオメイクビチョッキリ	<i>Deporaus hartmanni</i>			○
966				コナライクビチョッキリ	<i>Deporaus unicolor</i>			○
967				ルリホソチョッキリ	<i>Eugnampius amurensis</i>			○
968				クロホソチョッキリ	<i>Eugnampius morimotoi</i>			○
969				ナラルリオトシブミ	<i>Euops konoi</i>			○
970				ルリオトシブミ	<i>Euops punctatosriatus</i>			○
971				コブルリオトシブミ	<i>Euops pustulosus</i>			○
972	カシルリオトシブミ	<i>Euops splendidus</i>				○		
973	リュイスアシナガオトシブミ	<i>Henicolabus lewisii</i>				○		
974	クチブトチョッキリ	<i>Lasiorynchites brevivirostris</i>			○			

昆虫類確認種リスト

(18/20)

No.	目名	科名	和名	学名	確認時期				
					秋季	春季	夏季		
975	コウチュウ目 (鞘翅目)	オトシブミ科	ヒゲナガオトシブミ	<i>Paratrachelophorus longicornis</i>		○	○		
976			ゴマダラオトシブミ	<i>Paroplapoderus pardalis</i>		○	○		
977			ヒメコブオトシブミ	<i>Phymatopoderus pavers</i>		○	○		
978			モモチョッキリ	<i>Rhynchites heros</i>		○			
979	ゾウムシ科	ゾウムシ科	シラホシヒメゾウムシ	<i>Anthinobaris dispilota</i>			○		
980			シロオビチビシギゾウムシ	<i>Archarius albobittatus</i>	○				
981			クロナガハナゾウムシ	<i>Bradybatus sharpi</i>		○			
982			チビメナガゾウムシ	<i>Calomycterus setarius</i>			○		
983			ツツゾウムシ	<i>Carcilia strigicollis</i>			○		
984			マルヒョウタンゾウムシ	<i>Catapionus obscurus</i>		○	○		
985			オオアオゾウムシ	<i>Chlorophanus grandis</i>			○		
986			マルモンタマゾウムシ	<i>Cionus tamazo</i>		○	○		
987			マダラクチカクシゾウムシ	<i>Cryptorhynchus electus</i>		○			
988			アイノシギゾウムシ	<i>Curculio aino</i>		○	○		
989			シロモンシギゾウムシ	<i>Curculio alboscuteellatus</i>		○			
990			クリイロクチプトゾウムシ	<i>Cyrtipistomus castaneus</i>	○				
991			ヒメシロコブゾウムシ	<i>Dermatexenus caesicollis</i>		○	○		
992			モンイネゾウムシ	<i>Dorytomus maculipennis</i>			○		
993			コフキゾウムシ	<i>Eugnathus distinctus</i>		○	○		
994			アルファルファタコゾウムシ	<i>Hypera postica</i>			○		
995			ヤサイゾウムシ	<i>Listroderes costirostris</i>		○			
996			アイノカツオゾウムシ	<i>Lixus maculatus</i>		○			
997			ミヤマヒシガタクモゾウムシ	<i>Lobotrachelus minor</i>	○				
998			マダラメカクシゾウムシ	<i>Mechistocerus nipponicus</i>			○		
999			カシワクチプトゾウムシ	<i>Nothomylocerus griseus</i>	○	○	○		
1000			ムネスジノミゾウムシ	<i>Orchestes amurensis</i>		○			
-				Orchestes 属の一種		Orchestes sp.	○		
1001				オジロアシナガゾウムシ		<i>Ornatacidus trifidus</i>	○		
1002				コヒゲボソゾウムシ		<i>Phyllobius brevitarsis</i>	○	○	
1003				ツノヒゲボソゾウムシ		<i>Phyllobius incomptus</i>	○	○	
1004				コブヒゲボソゾウムシ		<i>Phyllobius picipes</i>	○	○	
1005				クチプトヒゲボソゾウムシ		<i>Phyllobius polydrusoides</i>	○	○	
1006				リンゴヒゲボソゾウムシ		<i>Phyllobius prolongatus</i>		○	
-				Phyllobius 属の一種		<i>Phyllobius sp.</i>	○		
1007				ホソアナアキゾウムシ		<i>Pimelocerus elongatus</i>		○	
1008				サビヒョウタンゾウムシ		<i>Scepticus griseus</i>	○	○	
1009				アカタマゾウムシ		<i>Stereonychus thoracicus</i>			
1010				マツクチプトキクイゾウムシ		<i>Stenoscelis gracilitarsis</i>		○	
1011				オサゾウムシ科	トホシオサゾウムシ	<i>Aplotes roelofsi</i>	○	○	
1012					オオゾウムシ	<i>Sipalinus gigas gigas</i>		○	
1013				キクイムシ科	キクイムシ科の一種	<i>Scolytidae sp.</i>	○	○	
1014			ハチ目 (膜翅目)	ヒラタハバチ科	ウスモンヒラタハバチ	<i>Pamphilus takeuchii</i>	○	○	
1015					コンボウハバチ科	キイロモモトハバチ	<i>Cimbex connatus taukushi</i>	○	
1016						ヨウロウヒラクチハバチ	<i>Leptocimbex yorofui</i>		○
1017						ルリコンボウハバチ	<i>Orientabia japonica</i>		○
1018						オオルリコンボウハバチ	<i>Orientabia relativa</i>		○
1019						シマコンボウハバチ	<i>Praia ussuriensis</i>		○
1020				ハバチ科		セグロカブラハバチ	<i>Athalia infumata</i>	○	○
1021					ニホンカブラハバチ	<i>Athalia japonica</i>	○	○	
1022					ヒゲナガハバチ	<i>Lagidina platycerus</i>		○	
1023					オオクロハバチ	<i>Macrophya carbonaria</i>		○	
-		Macrophya 属の一種				Macrophya sp.	○		
1024	セマダラハバチ	<i>Rhogogaster nigriventris</i>				○			
1025	オオコンアカハバチ	<i>Stobla ferox</i>			○	○			
1026	ツマジロコンアカハバチ	<i>Stobla venusta apicalis</i>			○				
1027	オオシロヘリハバチ	<i>Tenthredo contusa</i>				○			
1028	オオツマジロハバチ	<i>Tenthredo fagi facigera</i>				○			
1029		クロムネアオハバチ	<i>Tenthredo nigropicta</i>	○	○				



昆虫類確認種リスト

(19/20)

No.	目名	科名	和名	学名	確認時期			
					秋季	春季	夏季	
1030	ハチ目 (膜翅目)	ハバチ科	オオツマグロハバチ	<i>Tenthredo providens</i>		○		
1031		キバチ科	キバチ科の一種	<i>Xylophagidae sp.</i>		○		
1032		クビナガキバチ科	クビナガキバチ科の一種	<i>Xiphydriidae sp.</i>			○	
1033		コマユバチ科	Ascogaster 属の一種	<i>Ascogaster sp.</i>			○	
1034			ハネグロアカコマユバチ	<i>Iphiaulax impostor</i>			○	
-			コマユバチ科の一種	<i>Braconidae sp.</i>		○	○	
1035		ヒメバチ科	イチモンジヒラタヒメバチ	<i>Coccygomimus pamaruae</i>		○		
1036			アシプトヒラタヒメバチ	<i>Endromopoda annulitarsis</i>		○		
1037			サクサンフシヒメバチ	<i>Gregopimpla himalayensis</i>		○		
1038			カラフトコンボウアメバチ	<i>Heteropelma amictum</i>		○		
1039			マツケムシヒラタヒメバチ	<i>Itoplectis alternans spectabilis</i>		○	○	
1040			オオホシオナガバチ	<i>Megarhyssa praecegens</i>			○	
1041			クロヒゲアオヒメバチ	<i>Platylabus nigricornis</i>		○		
1042			チビキアシヒラタヒメバチ	<i>Pimpla nipponica</i>			○	
1043			チャイロツヤヒラタヒメバチ	<i>Theronia atalantae gestator</i>		○	○	
-				コンボウアメバチ亜科の一種	<i>Anomaloniinae sp.</i>		○	○
-				ヒメバチ亜科の一種	<i>Ichneumoninae sp.</i>		○	○
1044			アシプトコバチ科	アシプトコバチ科の一種	<i>Chalcididae sp.</i>			○
1045		セイボウ科	ムネツヤセイボウ	<i>Omalus aeneus japonicus</i>			○	
1046		アリ科	アシナガアリ	<i>Aphaenogaster famelica</i>		○	○	
1047			ヤマトアシナガアリ	<i>Aphaenogaster japonica</i>			○	
1048			クロオアリ	<i>Camponotus japonicus</i>		○	○	
1049			ムネアカオアリ	<i>Camponotus obscuripes</i>		○	○	
1050			ハリプトシリアゲアリ	<i>Crematogaster matsumurai</i>			○	
1051			キイロシリアゲアリ	<i>Crematogaster osakensis</i>			○	
1052			テラニシシリアゲアリ	<i>Crematogaster teranishii</i>			○	
1053			ツノアカヤマアリ	<i>Formica fukaii</i>			○	
1054			ハヤシクロヤマアリ	<i>Formica hayashi</i>		○	○	
1055			クロヤマアリ	<i>Formica japonica</i>		○	○	
1056			アカヤマアリ	<i>Formica sanguinea</i>		○	○	
1057			キイロケアリ	<i>Lasius flavus</i>			○	
1058			トビイロケアリ	<i>Lasius japonicus</i>		○	○	
1059			ヒゲナガケアリ	<i>Lasius productus</i>		○	○	
1060			ヒラアシクサアリ	<i>Lasius spathepus</i>		○	○	
1061			クロナガアリ	<i>Messor aciculatus</i>		○		
1062			ヒメアリ	<i>Monomorium intrudens</i>			○	
1063			ハラクシケアリ (シワクシケアリ)	<i>Myrmica ruginodis</i>		○	○	
1064			アメイロアリ	<i>Nyländeria flavipes</i>		○	○	
1065			アズマオオズアリ	<i>Pheidole fervida</i>		○	○	
1066		アミメアリ	<i>Pristomyrmex punctatus</i>			○		
1067		トビイロシワアリ	<i>Tetramorium tsushimae</i>		○	○		
1068		ドロバチ科	フタスジズズバチ	<i>Discoelius zonalis</i>			○	
1069	ミカドドロバチ本土亜種		<i>Euodynerus nipanicus nipanicus</i>			○		
1070	ムナグロチビドロバチ本土亜種		<i>Stenodynerus tokyanus tokyanus</i>			○		
1071	スズメバチ科	フタモンアシナガバチ本土亜種	<i>Polistes chinensis antennalis</i>		○	○		
1072		セグロアシナガバチ本土亜種	<i>Polistes jokahamae jokahamae</i>			○		
1073		キボシアシナガバチ	<i>Polistes nipponensis</i>			○		
1074		キアシナガバチ本土亜種	<i>Polistes rothneyi iwatai</i>		○	○		
1075		コアシナガバチ	<i>Polistes snelleri</i>		○	○		
1076		コガタスズメバチ	<i>Vespa analis</i>			○		
1077		オオスズメバチ	<i>Vespa mandarina</i>		○	○		
1078		キイロスズメバチ	<i>Vespa similima</i>		○	○		
1079		シダクロスズメバチ	<i>Vespula shidai</i>		○	○		
1080		キオビクロスズメバチ	<i>Vespula vulgaris</i>		○	○		
1081	クモバチ科	オオモンクモバチ	<i>Anoplus samariensis</i>			○		
1082		オオシロフクモバチ	<i>Episyron arrogans</i>		○	○		
1083		クモバチ科の一種	<i>Pompilidae sp.</i>			○		
1084	コツチバチ科	Tiphia 属の一種	<i>Tiphia sp.</i>			○		

昆虫類確認種リスト

(20/20)

No.	目名	科名	和名	学名	確認時期		
					秋季	春季	夏季
1085	ハチ目 (膜翅目)	ギングチバチ科	スズキギングチ	<i>Crossocerus subulatus suzuki</i>	○		
1086			オオギングチ	<i>Ectemnius fossorius</i>		○	○
1087			エゾジガバチモドキ	<i>Trypoxylon figulus yezo</i>	○		
1088			ギングチバチ科の一種	<i>Crabronidae sp.</i>			○
1089		ドロバチモドキ科	オオトゲアワフキバチ	<i>Argogorytes mystaceus grandis</i>			○
1090		アリマキバチ科	アリマキバチ科の一種	<i>Pemphredonidae sp.</i>		○	○
1091		アナバチ科	ヤマジガバチ	<i>Anmophila infesta</i>	○		○
1092			ヤマトルリジガバチ	<i>Chalybion japonicum</i>			
1093		ヒメハナバチ科	ミカドヒメハナバチ	<i>Andrena mikado</i>			○
-			Andrena 属の一種	<i>Andrena sp.</i>			○
1094		ミツバチ科	ニホンミツバチ	<i>Apis cerana japonica</i>	○		
1095			セイヨウミツバチ	<i>Apis mellifera</i>		○	○
1096			コマルハナバチ本土亜種	<i>Bombus ardens ardens</i>	○	○	○
1097			ヒメマルハナバチ	<i>Bombus beaticola beaticola</i>	○		○
1098			トラマルハナバチ本土亜種	<i>Bombus diversus diversus</i>	○	○	○
1099			オオマルハナバチ本土亜種	<i>Bombus hypocrita hypocrita</i>	○	○	○
1100			イワタチビツヤハナバチ	<i>Ceratina iwatai</i>			○
1101			ヤマトツヤハナバチ	<i>Ceratina japonica</i>	○	○	○
1102			クロツヤハナバチ	<i>Ceratina megastigmata</i>		○	○
1103	ニッポンヒゲナガハナバチ		<i>Eucera nipponensis</i>		○		
1104	ギンランキマダラハナバチ		<i>Nomada ginran</i>		○		
1105	ハリマキマダラハナバチ		<i>Nomada harimensis</i>		○		
1106	パンジャールキマダラハナバチ		<i>Nomada parzeri orientis</i>		○		
1107	シラキキマダラハナバチ		<i>Nomada shirakii</i>		○		
1108	ムカシハナバチ科	アシブトムカシハナバチ	<i>Colletes patellatus</i>	○			
1109		マツムラメンハナバチ	<i>Hylaeus matsumurai</i>		○		
1110	コハナバチ科	アカガネコハナバチ	<i>Halictus aerarius</i>	○	○	○	
1111		ヨイヤミコハナバチ	<i>Lasioglossum caliginosum</i>	○			
1112		ホクダイコハナバチ	<i>Lasioglossum duplex</i>		○		
1113		コウシュウチビコハナバチ	<i>Lasioglossum kiantshouense</i>			○	
1114		ニッポンコハナバチ	<i>Lasioglossum nipponense</i>	○	○	○	
1115		ニッポンカタコハナバチ	<i>Lasioglossum nipponicola</i>	○			
1116		シロスジカタコハナバチ	<i>Lasioglossum occidens</i>	○		○	
1117		ハラアカチビコハナバチ	<i>Lasioglossum sphecodicolor</i>		○	○	
1118		ヒゲナガコハナバチ (ニセキオビコハナバチ)	<i>Lasioglossum vulsum</i>	○			
1119		ヤマネアオコハナバチ	<i>Lasioglossum yamanei</i>	○			
1120		ミズホヤドリコハナバチ	<i>Sphecodes japonicus</i>	○	○		
1121		ハキリバチ科	オオハキリバチ	<i>Megachile sculpturalis</i>	○		
1122	スミゾメハキリバチ		<i>Megachile sumizome</i>			○	
計	16 目	213 科	1,122 種		387	550	759

注：種名及び階列は、「河川水辺の国勢調査のための生物リスト 平成17年度生物リスト及び平成27年度生物リスト」(河川環境データベースホームページ)に従った。

## (8) 昆虫類ライトトラップ法結果

## ライトトラップ採集個体数一覧

(1/3)

No.	目名	科名	和名	地点別個体数						合計 個体数	
				①	②	③	④	⑤	⑥		
1	バッタ目 (直翅目)	キリギリス科	ヤマヤブキリ					1		1	
2		バッタ科	ナキイナゴ		1					1	
3	カメムシ目 (半翅目)	ヒシウンカ科	ヒシウンカ		1					1	
4		アワフキムシ科	ミヤマアワフキ					1		1	
5			クロフアワフキ		4	6	5	18		33	
6		ヨコバイ科	オオヨコバイ		2					2	
7			Pagaronia 属の一種			3	1			4	
8			クルミヒロズヨコバイ		9					9	
9		キジラミ科	ハンノキキジラミ			2				2	
10		カスミカメムシ科	ナカグロカスミカメ						2	2	
11			ズアカシダカスミカメ			1				1	
12			アカミヤクカスミカメ			2				2	
13			イネホソミドリカスミカメ							1	1
14		シリアゲムシ目 (長翅目)	シリアゲムシ科	スカシシリアゲモドキ	14	6	2	4	24		50
15		トビケラ目 (毛翅目)	アミメシマトビケラ科	コガネツヤトビケラ	3						3
16	シマトビケラ科		シマトビケラ科の一種	3	4				5	12	
17	ヒゲナガカワトビケラ科		ヒゲナガカワトビケラ	1	2		1			4	
18	チョウ目 (鱗翅目)	ハマキガ科	チャノコカクモンハマキ						1	1	
19		イラガ科	クロシタアオイラガ	1						1	
20		ジャノメチョウ科	ヤマキマダラヒカゲ本土亜種				1			1	
21		ツトガ科	ホシオビホソノメイガ						2	2	
22		カギバガ科	キマダラトガリバ		1						1
23			ネグロトガリバ		5						5
24			アシバニカギバ		9		4				13
25			ホソトガリバ			1					1
26		アゲハモドキガ科	キンモンガ				1				1
27		シャクガ科	ナカウスエダシャク				1				1
28			ゴマフキエダシャク		22	4	21	1	5		53
29			ヒョウモンエダシャク			9			1		10
30			キシタエダシャク			5	5		5		15
31			ハイイロオオエダシャク					1			1
32			サラサエダシャク		6						6
33			ウスオビヒメエダシャク						15		15
34			キアミメナミシャク		1						1
35			キガシラオオナミシャク				1				1
36			オオシロオビアオシャク					2			2
37			ウスキツバメエダシャク				1				1
38			コガタツバメエダシャク				4	4	32		40
39			ネグロエダシャク			1					1
40			ミスジシロエダシャク		14			2			16
41			トラフツバメエダシャク						6		6
42			ヒロオビオオエダシャク				3	1			4
43			カレハガ科	ツガカレハ				1	15		
44		リンゴカレハ						1			1
45		ギンモンカレハ			8						8
46		ヤママユガ科	オオミズアオ		6	2					8
47		スズメガ科	クルマスズメ					1			1
48			ウンモンズズメ		1						1
49			クロテンケンモンズズメ		1		2	1			4
50			ノコギリズズメ					1			1
51	ホシホウジャク							1		1	
52	モモズズメ					5	1			6	
53	クチバスズメ			14				1		15	
54	エゾズズメ			5						5	
55	コウチスズメ					1				1	
56	シャチホコガ科		バイバラシロシャチホコ		1	1					2
57		ハガタエグリシャチホコ		7	1	1	1			10	

ライトトラップ採集体数一覧

(2/3)

No.	目名	科名	和名	地点別個体数						合計 個体数	
				①	②	③	④	⑤	⑥		
58	チョウ目 (鱗翅目)	シヤチホコガ科	モンキシロシヤチホコ	2						2	
59			マルモンシヤチホコ	6						6	
60		ヒトリガ科	ハガタバニコケガ		1	1		4		6	
61			キマエクロホソバ			1				1	
62			スジモンヒトリ		1	1				2	
63			アカハラゴマダラヒトリ		2					2	
64		ドクガ科	ゴマフリドクガ			1				1	
65		ヤガ科	オオシマカラスヨトウ					1		1	
66			カクモンキンタバ		2	1				3	
67			クロクモヤガ		1					1	
68			ニッコウアオケンモン		1	1		1		3	
69	マルモンシロガ					1			1		
70	シラフクチバ			1	1	1			3		
71		キンタミドリヤガ					1		1		
72	ハエ目 (双翅目)	ガガンボ科	Epiphragma 属の一種	1						1	
73			Tipula 属の一種	2						2	
74		コガシラアブ科	セダカコガシラアブ					1		1	
75		ハナアブ科	ヨコジマナガハナアブ	1						1	
76	コウチュウ目 (鞘翅目)	オサムシ科	キイロチビゴモクムシ						5	5	
77			メダカチビカワゴミムシ						2		2
78			ヨツボシミズギワゴミムシ						3		3
79			クロモリヒラタゴミムシ	1							1
80			チビモリヒラタゴミムシ					15			15
81			ヤセモリヒラタゴミムシ					1			1
82			サドモリヒラタゴミムシ				1				1
83			ヤセアトキリゴミムシ	5	1						6
84			ホソアトキリゴミムシ	13	1	2		1			17
85			チビヒョウタンゴミムシ							1	1
86			フタホシアトキリゴミムシ			1					1
87			メダカアトキリゴミムシ				2				2
88			オオヨツアナアトキリゴミムシ						1		1
89			ダイミョウツブゴミムシ					1			1
90			ミドリマメゴモクムシ							16	16
91			ゲンゴロウ科	チビゲンゴロウ						1	1
92		ガムシ科	トゲバゴマフガムシ						1	1	
93		シデムシ科	クロシデムシ					1		1	
94			マエモンシデムシ	4		6		1		11	
95		ハネカクシ科	ハイイロハネカクシ					1		1	
96			ルリコガシラハネカクシ	1						1	
—			Philonthus 属の一種							1	1
97		マルハナノミ科	トビイロマルハナノミ						1	1	
98		コガネムシ科	ドウガネブイブイ						1	1	
99			ツヤコガネ					3		3	
100			ヒメコガネ					22	19	41	
101			スジコガネ						3	3	
102			マグソコガネ	1		1	4			6	
103			ナガチャコガネ		19		1			20	
104			アカビロウドコガネ						9	9	
105			ヒゲナガビロウドコガネ			3		6	3	12	
106			クロスジチャイロコガネ本州・四国亜種	2		1	1			4	
107	ナガハナノミ科		エダヒゲナガハナノミ					2		2	
108	コメツキムシ科	ムナビロサビキコリ				1			1		
109		オオハナコメツキ						1	1		
110		オオカバイロコメツキ				10	2		12		
111		Melanotus 属の一種	6		10		15		31		
112		クチプトコメツキ	8	6		1			15		
113		オオツヤハダコメツキ			2		3		5		
114	ジョウカイボン科	Asiopotabrus 属の一種	7	6		3	4		20		

ライトトラップ採集体数一覧

(3/3)

No.	目名	科名	和名	地点別個体数						合計 個体数
				①	②	③	④	⑤	⑥	
115	コウチュウ目 (鞘翅目)	ジョウカイボン科	ジョウカイボン	10	7	15	7	4		43
116			セボシジョウカイ				1		1	
117			アオジョウカイ				1		1	
118		ベニボタル科	オオクシヒゲベニボタル		1					1
119		テントウムシ科	シロトホシテントウ		2	1	1			4
120			ナミテントウ		1			1		2
121		キスイムシ科	マルガタキスイ						20	20
122		オオキノコムシ科	オオキノコムシ	1						1
123		コメツキモドキ科	ルイスコメツキモドキ		1					1
124		ゲシキスイ科	ツツオニケシキスイ	1						1
125		ナガクチキムシ科	アオオビナガクチキ				1			1
126			ヒメホソナガクチキ	1	3	4		2		10
127		カミキリモドキ科	ハイイロカミキリモドキ		1					1
128			キクビカミキリモドキ		1	4	1			6
129			シリナガカミキリモドキ	8	3	4	3	2		20
130			キイロカミキリモドキ					1		1
131	キバネカミキリモドキ			1			4		5	
132	アカハネムシ科	アカハネムシ				1			1	
133	ゴミムシダマシ科	アオバクチキムシ				1			1	
134		クロツヤバネクチキムシ		6	2		3		11	
135	キノコムシダマシ科	モンキナガクチキムシ	3						3	
136	カミキリムシ科	ピロウドカミキリ			1				1	
137		フタスジハナカミキリ					1		1	
138		クワサビカミキリ		1					1	
139		ニンフホソハナカミキリ					1		1	
140		トゲバカミキリ					1		1	
141	ハムシ科	クワハムシ		1					1	
142	ゾウムシ科	マダラメカクシゾウムシ	12	1			1		14	
143		カシワクチブトゾウムシ					2		2	
144		コヒゲボソゾウムシ	10	3	6				19	
145		コブヒゲボソゾウムシ	8		3	1			12	
146	キクイムシ科	キクイムシ科の一種	10			3			13	
147	ハチ目 (膜翅目)	ヒメバチ科	コンボウアメバチ亜科の一種	4	1			1		6
148		アリ科	トビイロシワアリ						1	1
計	8目	55科	148種	262	128	144	83	218	96	931

注：地点①；山地—自然林調査区，地点②；山地—二次林調査区，地点③；山地—植林（カラマツ植林）調査区，  
 地点④；山地—二次林（落葉広葉樹林）調査区，地点⑤；山地—二次林（アカマツ林）調査区，地点⑥；台地—農地調査区

## (9) 昆虫類ベイトトラップ法結果

ベイトトラップ採集個体数一覧

(1/1)

No.	目名	科名	和名	地点別個体数						合計 個体数
				①	②	③	④	⑤	⑥	
1	バッタ目 (直翅目)	カマドウマ科	コノシタウマ			2	1			3
2	カメムシ目 (半翅目)	ツチカメムシ科	フタバシツチカメムシ						2	2
3	ハエ目 (双翅目)	ショウジョウバエ科	Drosophila 属の一種						8	8
4	コウチュウ目 (鞘翅目)	オサムシ科	マルガタゴミムシ						67	67
5			ホシボシゴミムシ						11	11
6			ゴミムシ						3	3
7			ヒメゴミムシ						2	2
8			マイマイカブリ関東・中部地方亜種					2		2
9			クロナガオサムシ	1				3		4
10			ヤマトクロヒラタゴミムシ	3						3
11			ミヤマクロナガゴミムシ	1						1
12			タナカナガゴミムシ	1						1
13			マルガタナガゴミムシ			7				7
14			マルガタツヤヒラタゴミムシ		3			9		12
15			クロツヤヒラタゴミムシ	6			6	13		25
16			ヒメツヤヒラタゴミムシ				1	17		18
17			クロツヤヒラタゴミムシ	2						2
18			ヨツモンコムズギワゴミムシ						1	1
19		シデムシ科	クロヒラタシデムシ			1		6		7
20		ハネカクシ科	ナカアカヒゲトハネカクシ			2				2
21			ダイミョウキノコハネカクシ				1			1
22			クロサビイロハネカクシ			2				2
23			Philonthus 属の一種						1	1
24			Scaphisoma 属の一種				1			1
25			ヒゲトマルクビハネカクシ					1		1
26		センチコガネ科	センチコガネ			1				1
27		コガネムシ科	アカビロウドコガネ						1	1
28			マメダルマコガネ					13		13
29		コメツキムシ科	キアシミズギワコメツキ						2	2
30			クチプトコメツキ					1		1
31		ケシキスイ科	クロハナケシキスイ						1	1
32			マルキマダラケシキスイ				1			1
33		ツチハンミョウ科	ミヤマツチハンミョウ		1					1
34		ゴミムシダマシ科	スナゴミムシダマシ		8					8
35		ハムシ科	ズグロキハムシ	1						1
36		ゾウムシ科	カシワクチプトゾウムシ		1					1
37		オサゾウムシ科	オオゾウムシ		1	1				2
38	ハチ目 (膜翅目)	アリ科	アシナガアリ		1		70			71
39			ムネアカオオアリ			4		2		6
40			クロヤマアリ						1	1
41			ヒゲナガケアリ				7	20		27
42			ヒラアシクサアリ					1		1
43			ハラクシケアリ (シワクシケアリ)			3				3
44			アメイロアリ		1		5		12	18
45			アズマオオズアリ			3	15	200		218
46			トビイロシワアリ			1			250	251
計	5 目	16 科	46 種	15	16	27	108	288	362	816

注：地点①；山地—自然林調査区，地点②；山地—二次林調査区，地点③；山地—植林（カラマツ植林）調査区，  
地点④；山地—二次林（落葉広葉樹林）調査区，地点⑤；山地—二次林（アカマツ林）調査区，地点⑥；台地—農地調査区