

第8章 植物

8.1 文献調査確認種一覧

準備書本編の「第3章 地域概況」に記載した、植物相に係る文献調査における確認種の一覧を、次に示す。

表 8.1-1(1) 文献調査による確認種数 (植物相)

分類群	科名	和名	文献		
			出典 1	出典 2	
シダ植物	ヒカゲノカズラ	ヒカゲノカズラ		○	
		アスヒカズラ		○	
		マンネンスギ		○	
	イワヒバ	クラマゴケ	○		
	トクサ	スギナ	○	○	
		イヌスギナ		○	
		イヌドクサ		○	
	ハナヤスリ	ヤマハナワラビ		○	
		ナガホノナツノハナワラビ		○	
		ナツノハナワラビ		○	
		コヒロハハナヤスリ	○		
		ヒロハハナヤスリ		○	
	ゼンマイ	ヤマドリゼンマイ		○	
		オニゼンマイ		○	
		ゼンマイ	○	○	
	コバノイシカグマ	イヌシダ		○	
		フギレイヌシダ		○	
		オウレンシダ	○	○	
		ワラビ	○	○	
	ミズワラビ	ハコネシダ		○	
		クジャクシダ		○	
		ミヤマウラジロ		○	
	チャセンシダ	トラノオシダ	○	○	
		イワトラノオ		○	
	シシガシラ	シシガシラ	○	○	
	オンダ	ホソバナライシダ	○	○	
		ヤブソテツ		○	
		ヤマヤブソテツ		○	
		シラネワラビ		○	
		ミサキカグマ		○	
		オンダ	○	○	
		クマワラビ		○	
		ミヤマベニシダ		○	
		ミヤマクマワラビ	○	○	
		タニヘゴ		○	
		オクマワラビ		○	
		イワイタチシダ		○	
		ツルデンダ		○	
		ツヤナシイノデ	○		
		イワシロイノデ		○	
		ジュウモンジシダ		○	
		ヒメシダ	タチヒメワラビ		○
			ゲジゲジシダ		○
			ハリガネワラビ		○
			ニッコウシダ	○	
	ヒメシダ		○	○	
	ミヤマワラビ			○	
	オオバショリマ			○	
	メシダ	カラクサイヌワラビ	○		
		ミヤマメシダ		○	

表 8.1-1(2) 文献調査による確認種数 (植物相)

分類群	科名	和名	文献	
			出典1	出典2
シダ植物	メシダ	スリワラビ	○	
		イヌワラビ	○	○
		ニシキシダ		○
		ヤマイヌワラビ	○	○
		ヘビノネゴザ	○	○
		イッポンワラビ		○
		ナヨシダ		○
		ホソバシケシダ	○	○
		シケシダ		○
		ミヤマシケシダ (狭義)	○	
		ハクモウイノデ		○
		ミヤマシダ	○	
		キヨタキシダ	○	○
		イヌガンソク	○	○
		クサソテツ	○	○
		コウヤワラビ		○
		コガネシダ		○
	イワデンダ	○	○	
	ウラボシ	ミツデウラボシ		○
		ミヤマウラボシ		○
ホテイシダ			○	
ノキシノブ		○	○	
デンジソウ	デンジソウ		○	
サンショウモ	サンショウモ		○	
種子植物 裸子植物	イチョウ	イチョウ	○	
	マツ	ウラジロモミ	○	○
		オオシラビソ		○
		シラビソ		○
		カラマツ	○	○
		ヨーロッパトウヒ	○	○
		トウヒ		○
		アカマツ	○	○
		ヒメコマツ	○	
		キタゴヨウ		○
		ハイマツ		○
		コメツガ		○
		スギ	スギ	○
	メタセコイヤ		○	
	コウヤマキ		○	
	ヒノキ	ヒノキ	○	○
		サワラ	○	○
		ネズ	○	○
	イチイ	イチイ	○	○
		カヤ	○	○
被子植物 双子葉植物 離弁花類	クルミ	オニグルミ	○	○
		テウチグルミ	○	
		サワグルミ		○
	ヤナギ	ヤマナラシ		○
		シダレヤナギ	○	
		バッコヤナギ	○	○

表 8.1-1(3) 文献調査による確認種数 (植物相)

分類群	科名	和名	文献		
			出典1	出典2	
離弁花類	ヤナギ	オオネコヤナギ		○	
		カワヤナギ		○	
		ネコヤナギ		○	
		イヌコリヤナギ	○	○	
		シロヤナギ		○	
		ウンリュウヤナギ		○	
		ミヤマヤナギ		○	
		オノエヤナギ	○	○	
		コゴメヤナギ		○	
		シライヤナギ		○	
		タチヤナギ		○	
		キツネヤナギ		○	
		カバノキ	ヤシャブシ	○	
			ミヤマヤシャブシ		○
	ケヤマハンノキ			○	
	ヤマハンノキ		○	○	
	ハンノキ			○	
	ヤハズハンノキ			○	
	ミヤマハンノキ			○	
	ヒメヤシャブシ			○	
	コオノオレ		○	○	
	ダケカンバ			○	
	ウダイカンバ			○	
	シラカンバ		○	○	
	サワシバ			○	
	クマシデ		○	○	
	アカシデ		○	○	
	イヌシデ		○		
	ハシバミ		○	○	
	ツノハシバミ		○	○	
	ブナ		クリ	○	○
			イヌブナ		○
		クヌギ	○	○	
		ミズナラ	○	○	
		カシワ	○		
		コナラ	○	○	
		テリハコナラ		○	
	ニレ	エゾエノキ	○	○	
		エノキ	○	○	
		ハルニレ		○	
		オヒョウ		○	
		アキニレ	○		
		ケヤキ	○	○	
	クワ	カジノキ	○	○	
		クワクサ	○		
		カナムグラ	○	○	
		カラハナソウ	○	○	
		ヤマグワ	○	○	
	イラクサ	クサコアカソ		○	
		アカソ	○	○	

表 8.1-1(4) 文献調査による確認種数 (植物相)

分類群	科名	和名	文献		
			出典1	出典2	
離弁花類	イラクサ	コアカソ		○	
		ウワバミソウ		○	
		ムカゴイラクサ	○	○	
		ミヤマイラクサ		○	
		タチゲヒカゲミズ		○	
		ミズ		○	
		アオミズ	○	○	
		ビャクダン	カナビキソウ		○
	ヤドリギ	ホザキヤドリギ		○	
		ヤドリギ		○	
	タデ	オンタデ		○	
		ミズヒキ	○	○	
		イブキトラノオ		○	
		ムカゴトラノオ		○	
		ソバ	○		
		オオツルイタドリ		○	
		ツルタデ	○	○	
		ミヤマタニソバ		○	
		ヤナギタデ		○	
		オオイヌタデ	○	○	
		イヌタデ	○	○	
		オオネバリタデ		○	
		タニソバ	○	○	
		ヤノネグサ		○	
		イシミカワ		○	
		ハナタデ	○	○	
		ボントクタデ	○		
		サナエタデ		○	
		ママコノシリヌグイ	○	○	
		アキノウナギツカミ	○	○	
		ミゾソバ		○	
		オオミゾソバ	○	○	
		ヤマミゾソバ		○	
		ネバリタデ		○	
		ハルタデ		○	
		ハイミチヤナギ		○	
		ミチヤナギ	○	○	
		オオベニタデ		○	
		イタドリ	○	○	
		ケイタドリ		○	
		スイバ	○	○	
		ヒメスイバ	○	○	
		アレチギシギシ	○		
		ギシギシ		○	
		ノダイオウ		○	
		エゾノギシギシ		○	
		ヤマゴボウ	ヨウシュヤマゴボウ		○
			ヤマゴボウ		○
	ザクロソウ	クルマバザクロソウ		○	
	ハマミズナ	マツバギク	○		

表 8.1-1(5) 文献調査による確認種数 (植物相)

分類群	科名	和名	文献	
			出典1	出典2
離弁花類	スベリヒユ	スベリヒユ	○	○
	ナデシコ	ノミノツヅリ	○	○
		オランダミミナグサ		○
		ミミナグサ	○	○
		ナンバンハコベ	○	○
		ノハラナデシコ		○
		シナノナデシコ		○
		エゾカワラナデシコ		○
		カワラナデシコ		○
		フシグロセンノウ		○
		エンピセンノウ		○
		オオヤマフスマ	○	○
		タチハコベ		○
		ワダソウ	○	○
		ヒゲネワチガイソウ		○
		ツメクサ	○	○
		サボンソウ		○
		ムシトリマンテマ		○
		ムシトリナデシコ	○	○
		フシグロ	○	○
		ケフシグロ		○
	ノミノフスマ	○	○	
	ウシハコベ		○	
	コハコベ	○	○	
	ミドリハコベ		○	
	ミヤマハコベ		○	
	アカザ	シロザ	○	○
		アカザ		○
		コアカザ		○
		カワラアカザ		○
		ホウレンソウ	○	
	ヒユ	ヒカゲイノコズチ		○
		ヒナタイノコズチ	○	○
		ホソアオゲイトウ		○
		イヌビユ		○
	アオゲイトウ		○	
	モクレン	ホオノキ	○	○
		モクレン	○	
		コブシ	○	○
	マツブサ	チョウセンゴミシ	○	○
		マツブサ	○	○
	クスノキ	ダンコウバイ	○	○
		ウスゲクロモジ		○
		アブラチャン	○	○
	フサザクラ	フサザクラ	○	○
	キンボウゲ	センウズモドキ		○
		ヤマトリカブト	○	
		ツクバトリカブト		○
		アズマレイジンソウ		○
		ルイヨウショウマ		○

表 8.1-1(6) 文献調査による確認種数 (植物相)

分類群	科名	和名	文献			
			出典1	出典2		
離弁花類	キンボウゲ	ヒメイチゲ		○		
		ニリンソウ		○		
		ハクサンイチゲ		○		
		アズマイチゲ	○	○		
		サンリンソウ		○		
		レンゲショウマ		○		
		ヤマオダマキ	○	○		
		キバナノヤマオダマキ		○		
		オオバショウマ	○	○		
		サラシナショウマ	○	○		
		ミヤマハンショウヅル		○		
		ボタンヅル	○	○		
		コボタンヅル		○		
		テッセン	○			
		ハンショウヅル	○	○		
		クサボタン	○	○		
		セリバオウレン		○		
		ミツバオウレン		○		
		ケキツネノボタン		○		
		ウマノアシガタ	○	○		
		バイカモ		○		
		ヤマキツネノボタン		○		
		タガラシ		○		
		キツネノボタン		○		
		カラマツソウ	○	○		
		マンセンカラマツ		○		
		ミヤマカラマツ		○		
		アキカラマツ	○	○		
		モミジカラマツ		○		
		キンバイソウ		○		
		メギ	メギ	メギ	○	○
				ルイヨウボタン		○
				イカリソウ	○	○
	アケビ	アケビ	ゴヨウアケビ		○	
			アケビ	○	○	
			ミツバアケビ	○	○	
	ツヅラフジ	ツヅラフジ	アオツヅラフジ	○	○	
			コウモリカズラ		○	
	スイレン	スイレン	コウホネ		○	
			ヒツジグサ		○	
	センリョウ	センリョウ	ヒトリシズカ	○	○	
			フタリシズカ	○	○	
	ウマノスズクサ	ウマノスズクサ	フタバアオイ	○		
			ウスバサイシン		○	
	ボタン	ボタン	ヤマシャクヤク	○	○	
	マタタビ	マタタビ	サルナシ	○	○	
			ミヤママタタビ		○	
			マタタビ	○	○	
	ツバキ	ツバキ	ナツツバキ		○	
	オトギリソウ	オトギリソウ	トモエソウ	○	○	

表 8.1-1(7) 文献調査による確認種数 (植物相)

分類群	科名	和名	文献		
			出典1	出典2	
離弁花類	オトギリソウ	オトギリソウ	○	○	
		コケオトギリ	○	○	
		サワオトギリ		○	
		ミズオトギリ		○	
	モウセンゴケ	モウセンゴケ		○	
	ケシ	クサノオウ	○	○	
		ムラサキケマン	○	○	
		ヤマエンゴサク		○	
		ツルキケマン	○		
		ナガミノツルキケマン		○	
		タケニグサ	○	○	
	アブラナ	ハタザオ		○	
		ヤマハタザオ		○	
		エゾハタザオ		○	
		イワハタザオ		○	
		ハルザキヤマガラシ	○	○	
		キャベツ	○		
		ハクサイ	○		
		ナズナ	○	○	
		タネツケバナ	○	○	
		ジャニンジン	○		
		コンロンソウ		○	
		オオバタネツケバナ		○	
		クジラグサ		○	
		イヌナズナ	○	○	
		エゾスズシロ		○	
		ワサビ	○	○	
		ユリワサビ		○	
		マメグンバイナズナ		○	
		オランダガラシ		○	
		ショカツサイ		○	
		ダイコン	○		
		イヌガラシ	○	○	
		スカシタゴボウ	○	○	
		ハタザオガラシ		○	
		キバナハタザオ		○	
		マンサク	コウヤミズキ		○
			オオバマンサク		○
		ベンケイソウ	ベンケイソウ	○	○
			イワベンケイ		○
			ホソバナキリンソウ		○
	キリンソウ			○	
	ツルマンネングサ			○	
	チチブベンケイソウ			○	
	ユキノシタ	ハナチダケサシ	○		
		チダケサシ	○	○	
		アカショウマ		○	
		トリアシショウマ	○		
		ハナネコノメ		○	
		イワネコノメソウ		○	

表 8.1-1(8) 文献調査による確認種数 (植物相)

分類群	科名	和名	文献		
			出典1	出典2	
離弁花類	ユキノシタ	ツルネコノメソウ		○	
		ネコノメソウ		○	
		ニッコウネコノメソウ		○	
		オオコガネネコノメソウ		○	
		マルバネコノメ		○	
		ギンバイソウ		○	
		ウツギ	○	○	
		ヒメウツギ		○	
		コアジサイ	○	○	
		タマアジサイ		○	
		アジサイ	○		
		ノリウツギ	○	○	
		ゴトウヅル		○	
		ヤマアジサイ	○	○	
		ウメバチソウ		○	
		バイカウツギ	○	○	
		ケバイカウツギ		○	
		ヤブサンザシ		○	
		フサスグリ	○		
		スグリ	○	○	
		ヤグルマソウ	○	○	
		クロクモソウ		○	
		イワガラミ	○	○	
		バラ	キンミズヒキ	○	○
			ヒメキンミズヒキ		○
	ザイフリボク		○	○	
	ヤマブキショウマ			○	
	クサボケ		○	○	
	ボケ		○		
	ヘビイチゴ		○	○	
	ヤブヘビイチゴ			○	
	オニシモツケ			○	
	シモツケソウ		○	○	
	アカバナシモツケ			○	
	モリイチゴ			○	
	オオダイコンソウ		○	○	
	ダイコンソウ			○	
	ヤマブキ		○	○	
	ハナカイドウ		○		
	リンゴ		○		
	ズミ		○	○	
	ヒメヘビイチゴ			○	
	カワラサイコ			○	
	ミツモトソウ		○	○	
	キジムシロ		○	○	
	ミツバツチグリ		○	○	
	エゾノミツモトソウ		○		
	ツルキジムシロ			○	
	オヘビイチゴ		○	○	
	ツルキンバイ			○	

表 8.1-1(9) 文献調査による確認種数 (植物相)

分類群	科名	和名	文献		
			出典1	出典2	
離弁花類	バラ	ワタゲカマツカ		○	
		カマツカ	○	○	
		ケカマツカ		○	
		チョウジザクラ	○	○	
		オクチョウジザクラ		○	
		イヌザクラ	○	○	
		プラム	○		
		ウワミズザクラ	○	○	
		マメザクラ		○	
		ヤマザクラ		○	
		ミヤマザクラ	○	○	
		ウメ	○		
		ミネザクラ		○	
		チシマザクラ		○	
		イトザクラ	○		
		モモ	○	○	
		エゾヤマザクラ		○	
		カスミザクラ	○	○	
		アサギリザクラ		○	
		ヤマナシ		○	
		モリイバラ		○	
		ノイバラ	○	○	
		クマイチゴ	○	○	
		セイヨウヤブイチゴ		○	
		バライチゴ		○	
		クロイチゴ	○	○	
		ニガイチゴ		○	
		ミヤマニガイチゴ		○	
		モミジイチゴ	○	○	
		ナワシロイチゴ	○	○	
		エビガライチゴ	○	○	
		キビナワシロイチゴ	○		
		フレモコウ	○	○	
		ウラゲフレモコウ		○	
		アズキナシ	○	○	
		ナナカマド	○	○	
		サビバナナカマド		○	
		イワガサ	○		
		コデマリ	○		
		シモツケ		○	
		コゴメウツギ	○	○	
		コキンバイ	○		
		マメ	ネムノキ	○	
			イタチハギ	○	○
	ヤブマメ		○	○	
	ホドイモ		○		
	ナンキンマメ		○		
	モメンヅル			○	
	カワラケツメイ			○	
	マルバヌスビトハギ			○	

表 8. 1-1 (10) 文献調査による確認種数 (植物相)

分類群	科名	和名	文献		
			出典 1	出典 2	
離弁花類	マメ	ヌスビトハギ		○	
		ヤブハギ	○		
		ダイズ	○		
		ツルマメ		○	
		イワオウギ		○	
		コマツナギ	○	○	
		マルバヤハズソウ		○	
		ヤハズソウ	○	○	
		イタチササゲ	○	○	
		レンリソウ		○	
		ヤマハギ	○	○	
		キハギ	○	○	
		メドハギ	○	○	
		マルバハギ	○	○	
		ネコハギ	○	○	
		ケハギ	○		
		イヌハギ	○	○	
		マキエハギ	○		
		ミヤコグサ	○	○	
		イヌエンジュ		○	
		エンドウ	○		
		クズ		○	
		ハリエンジュ		○	
		クララ	○	○	
		クスダマツメクサ		○	
		コメツブツメクサ		○	
		タチオランダゲンゲ		○	
		シャジクソウ		○	
		ムラサキツメクサ	○	○	
		シロツメクサ	○	○	
		ツルフジバカマ		○	
		ノハラクサフジ		○	
		ヤハズエンドウ	○		
		ホソバヤハズエンドウ		○	
		ミヤマタニワタシ	○		
		クサフジ		○	
		ヨツバハギ	○	○	
		オオバクサフジ		○	
		ナンテンハギ	○	○	
		ササゲ	○		
		フジ	○	○	
		カタバミ	コミヤマカタバミ		○
			カタバミ	○	○
	エゾタチカタバミ			○	
	オオヤマカタバミ			○	
	フウロソウ	ゲンナイフウロ		○	
		タチフウロ		○	
		アサマフウロ	○	○	
		ゲンノショウコ	○	○	
		ベニバナゲンノショウコ		○	

表 8.1-1(11) 文献調査による確認種数 (植物相)

分類群	科名	和名	文献	
			出典1	出典2
離弁花類	フウロソウ	ミツバフウロ	○	○
		ハクサンフウロ		○
	トウダイグサ	エノキグサ	○	○
		オオニシキソウ		○
		タカトウダイ	○	○
		シナノタイゲキ		○
		ニシキソウ	○	
		ナツトウダイ	○	
		コニシキソウ		○
		ハクサンタイゲキ		○
		コミカンソウ	○	
	ミカン	コクサギ		○
		キハダ	○	
		オオバノキハダ		○
		サンショウ	○	○
		アサクラザンショウ		○
		イヌザンショウ	○	○
		ニガキ	シンジユ	
		ニガキ	○	○
	ヒメハギ	ヒメハギ		○
	ドクウツギ	ドクウツギ	○	○
	ウルシ	ツタウルシ	○	○
		ヌルデ	○	○
		ヤマウルシ	○	○
		ウルシ	○	○
	カエデ	アサノハカエデ		○
		チドリノキ		○
		ウリカエデ	○	○
		カジカエデ	○	
		カラコギカエデ		○
		ハウチワカエデ	○	○
		ノムラモミジ	○	
		オオモミジ	○	○
		ヤマモミジ		○
		イタヤカエデ (広義)	○	○
		オニイタヤ		○
		ウラゲエンコウカエデ	○	○
		エンコウカエデ		○
		イトマキイタヤ		○
		ウリハダカエデ	○	○
		コハウチワカエデ		○
		カエデ科		○
	トチノキ	ウラゲトチノキ		○
	アワブキ	アワブキ	○	○
		ミヤマハハソ	○	○
	ツリフネソウ	キツリフネ	○	○
		ツリフネソウ		○
	モチノキ	イヌツゲ	○	○
		ハイイヌツゲ	○	
		アオハダ		○

表 8.1-1(12) 文献調査による確認種数 (植物相)

分類群	科名	和名	文献	
			出典1	出典2
離弁花類	モチノキ	ケナシアオハダ		○
		ソヨゴ	○	○
		ウメモドキ		○
	ニシキギ	イワウメヅル		○
		ツルウメモドキ	○	○
		オニツルウメモドキ		○
		イヌツルウメモドキ		○
		オオツルウメモドキ		○
		ニシキギ	○	○
		コマユミ	○	○
		ツルマサキ	○	○
		マサキ	○	○
		ヒロハツリバナ		○
		ツリバナ	○	○
		オオツリバナ		○
		カラフトツリバナ		○
		マユミ	○	
		カントウマユミ		○
	ミツバウツギ	ミツバウツギ	○	○
	ツゲ	フッキソウ		○
	クロウメモドキ	クマヤナギ	○	○
		ケンボナシ		○
		クロツバラ	○	○
		クロウメモドキ		○
	ブドウ	ノブドウ	○	○
		ヤブガラシ		○
		ツタ	○	○
		ヤマブドウ	○	○
		エビヅル		○
		サンカクヅル	○	○
		ウスゲサンカクヅル		○
	シナノキ	シナノキ	○	○
		オオバボダイジュ	○	
	アオイ	イチビ		○
		ゼニバアオイ		○
	グミ	マルバグミ		○
		マメグミ		○
		ツクバグミ		○
		ナツグミ	○	
		アキグミ		○
	スマレ	エゾノタチツボスミレ	○	○
		キバナノコマノツメ		○
エイザンスミレ			○	
シロバナエイザンスミレ			○	
タチツボスミレ		○	○	
シロバナケタチツボスミレ			○	
アカフタチツボスミレ			○	
ケタチツボスミレ			○	
サクラスミレ			○	
アオイスミレ		○	○	

表 8.1-1(13) 文献調査による確認種数 (植物相)

分類群	科名	和名	文献	
			出典1	出典2
離弁花類	スマレ	コスミレ	○	○
		ケマルバスミレ		○
		スマレ	○	○
		イブキシミレ		○
		ニオイタチツボスマレ		○
		ニオイスマレ	○	
		アカネスミレ		○
		アケボノスマレ		○
		アイヌタチツボスマレ	○	
		ミヤマスマレ	○	
		ヒナスミレ		○
		フイリヒナスミレ		○
		スマレサイシン	○	○
		ゲンジスマレ		○
		ツボスマレ		○
		ノジスマレ		○
		ヒカゲスマレ	○	○
	キブシ	キブシ	○	○
	ミゾハコベ	ミゾハコベ		○
	ウリ	シロウリ	○	
		キュウリ	○	
		カボチャ	○	
		アマチャヅル	○	○
		ミヤマニガウリ		○
		アレチウリ		○
		キカラスウリ		○
	ミソハギ	エゾミソハギ		○
		キカシグサ		○
	ヒシ	ヒシ		○
	アカバナ	ミヤマタニタデ		○
		ウシタキソウ	○	○
		タニタデ		○
		ミズタマソウ	○	○
		ケゴンアカバナ		○
		ヤナギラン		○
		ウスゲヤナギラン		○
		イワアカバナ		○
		ホソバアカバナ		○
		アカバナ	○	
		チョウジタデ		○
		メマツヨイグサ		○
		オオマツヨイグサ		○
		アレチマツヨイグサ	○	○
	アリノトウグサ	アリノトウグサ		○
		フサモ		○
	ウリノキ	ウリノキ		○
	ミズキ	ヤマボウシ	○	○
		ゴゼンタチバナ		○
		ミズキ	○	○
		クマノミズキ	○	○

表 8.1-1(14) 文献調査による確認種数 (植物相)

分類群	科名	和名	文献		
			出典1	出典2	
離弁花類	ミズキ	ハナイカダ	○	○	
		ウコギ		○	
	ウコギ	コシアブラ	○	○	
		ウコギ	○		
		ヤマウコギ		○	
		ウド	○	○	
		タラノキ	○	○	
		メダラ		○	
		タカノツメ	○	○	
		キツタ		○	
		ハリギリ	○	○	
		ケハリギリ		○	
		ハリブキ		○	
		オタネニンジン	○		
		セリ	ノダケ	○	○
			アマニュウ		○
			オオバセンキュウ		○
	シラネセンキュウ			○	
	シシウド			○	
	ホタルサイコ		○	○	
	ドクゼリ			○	
	ミヤマセンキュウ			○	
	ミツバ		○	○	
	ニンジン		○		
	セリモドキ			○	
	ノチドメ			○	
	オオチドメ		○	○	
	ヒメチドメ			○	
	セリ		○	○	
	ヤブニンジン		○		
	ミヤマニンジン			○	
	ヤマゼリ		○	○	
	パセリ		○		
	オオカサモチ		○		
	ウマノミツバ		○	○	
	ヤマナシウマノミツバ			○	
	イブキボウフウ			○	
	タニミツバ	○	○		
	カノツメソウ		○		
	シラネニンジン		○		
	ミヤマウイキョウ		○		
	ヤブジラミ	○	○		
	合弁花類	イワウメ	イワウメ		○
イワカガミ				○	
コイワカガミ				○	
リョウブ		リョウブ	○	○	
イチヤクソウ		ウメガサソウ		○	
		シャクジョウソウ		○	
		ベニバナイチヤクソウ		○	
	イチヤクソウ	○	○		

表 8.1-1(15) 文献調査による確認種数 (植物相)

分類群	科名	和名	文献	
			出典1	出典2
合弁花類	イチヤクソウ	マルバイイチヤクソウ	○	○
		ジンヨウイチヤクソウ	○	○
	ツツジ	コメバツガザクラ		○
		イワヒゲ		○
		ガンコウラン		○
		サラサドウダン	○	○
		ドウダンツツジ	○	
		アカモノ		○
		シラタマノキ		○
		ハナヒリノキ		○
		ミネズオウ		○
		ネジキ	○	○
		ウラジロウラク		○
		アオノツガザクラ		○
		ツガザクラ		○
		シャクナゲ		○
		キバナシャクナゲ		○
		ハクサンシャクナゲ		○
		ケナシハクサンシャクナゲ		○
		アズマシャクナゲ		○
		ミツバツツジ		○
		レンゲツツジ	○	○
		ウラジロレンゲツツジ		○
		リュウキュウツツジ	○	
		ヤマツツジ	○	○
		オオムラサキ	○	
		コバノミツバツツジ	○	
		チョウジコメツツジ		○
		トウゴクミツバツツジ		○
		ミヤマホツツジ		○
		ホツツジ		○
		ウスノキ		○
		ナツハゼ	○	○
		クロウスゴ		○
		オオバスノキ		○
		スノキ		○
	クロマメノキ		○	
	コケモモ		○	
	サクラソウ	ノジトラノオ		○
		オカトラノオ	○	○
		コナスビ	○	○
		クサレダマ		○
		ユキワリソウ		○
		クリンソウ		○
		サクラソウ		○
		ツマトリソウ		○
	カキノキ	カキノキ	○	
		マメガキ	○	○
	エゴノキ	エゴノキ		○
		ハクウンボク		○

表 8. 1-1(16) 文献調査による確認種数 (植物相)

分類群	科名	和名	文献	
			出典 1	出典 2
合弁花類	ハイノキ	サワフタギ	○	○
		モクセイ	○	
	モクセイ	シナレンギョウ		
		ミヤマアオダモ		○
		アラゲアオダモ		○
		ヤマトアオダモ	○	
		ヤチダモ		○
		マルバアオダモ		○
		イボタノキ	○	○
		ミヤマイボタ	○	○
		ハシドイ		○
		リンドウ	トウヤクリンドウ	
	リンドウ			○
	エゾリンドウ			○
	フデリンドウ			○
	ハナイカリ		○	○
	ホソバツルリンドウ			○
	アケボノソウ		○	○
	ムラサキセンブリ			○
	ツルリンドウ			○
	ミツガシワ		ミツガシワ	
	ガガイモ	イケマ	○	○
		スズサイコ		○
		ガガイモ	○	○
		オオカモメヅル		○
	アカネ	ヒメヨツバムグラ		○
		キクムグラ	○	○
		キヌタソウ	○	
		オオバノヤエムグラ		○
		ヤエムグラ		○
		ヨツバムグラ	○	○
		ホソバノヨツバムグラ		○
		オククルマムグラ		○
		ヤツガタケムグラ	○	
		カワラマツバ	○	○
		チョウセンカワラマツバ		○
		ヘクソカズラ	○	○
		アカネ	○	○
		ヒルガオ	ヒルガオ	○
	サツマイモ		○	
	アサガオ		○	
	マルバアサガオ			○
	ムラサキ	サワリソウ	○	
		ハナイバナ	○	
		ムラサキ		○
		ホタルカズラ	○	○
		ヒレハリソウ	○	○
		キュウリグサ		○
	クマツヅラ	コムラサキ	○	
		ムラサキシキブ	○	○
		ヤブムラサキ		○

表 8.1-1(17) 文献調査による確認種数 (植物相)

分類群	科名	和名	文献	
			出典1	出典2
合弁花類	クマツヅラ	クサギ	○	○
	アワゴケ	アワゴケ		○
		ミズハコベ		○
	シソ	カワミドリ		○
		カイジンドウ		○
		クルマバナ		○
		トウバナ	○	
		イヌトウバナ		○
		ヒロハヤマトウバナ		○
		ムシヤリンドウ		○
		ナギナタコウジュ	○	○
		カキドオシ	○	○
		ホトケノザ	○	○
		オドリコソウ	○	○
		ヒメオドリコソウ	○	○
		メハジキ		○
		キセワタ		○
		ヒメシロネ		○
		コシロネ	○	○
		ハッカ	○	○
		ヒメジソ		○
		ヤマジソ	○	○
		イヌコウジュ	○	○
		ミソガワソウ		○
		エゴマ	○	
		シソ	○	
		ウツボグサ	○	○
		セキヤノアキチョウジ		○
		ヤマハッカ	○	○
		ヒキオコシ		○
		カメバヒキオコシ		○
		シナノアキギリ		○
		ケナツノタムラソウ		○
		キバナアキギリ	○	○
		ヒメナミキ		○
	ヤマタツナミソウ		○	
	イヌゴマ		○	
	イブキジャコウソウ		○	
	ナス	トウガラシ		○
		トマト		○
		イガホオズキ		○
		ホオズキ		○
		ハシリドコロ		○
		ナス		○
		イヌホオズキ		○
		ジャガイモ	○	
	フジウツギ	フジウツギ	○	○
	ゴマノハグサ	スズメノトウガラシ (広義)		○
		アゼナ		○
		ヤマサギゴケ		○

表 8.1-1(18) 文献調査による確認種数 (植物相)

分類群	科名	和名	文献	
			出典1	出典2
合弁花類	ゴマノハグサ	トキワハゼ		○
		ママコナ		○
		ミゾホオズキ	○	○
		トモエシオガマ		○
		シオガマギク		○
		コシオガマ		○
		オオヒナノウスツボ		○
		ヒキヨモギ	○	○
		ビロードモウズイカ		○
		タチイヌノフグリ	○	○
		クワガタソウ		○
		グンバイヅル		○
		オオイヌノフグリ	○	○
		イヌノフグリ		○
		カワヂシャ		○
		クガイソウ		○
		ノウゼンカズラ	キリ	○
	キツネノマゴ	キツネノマゴ		○
	ハマウツボ	ナンバンギセル		○
		オニク		○
		オカウツボ		○
	タヌキモ	ムシトリスミレ		○
		ムラサキミミカキグサ		○
	ハエドクソウ	ハエドクソウ	○	○
	オオバコ	オオバコ	○	○
		ヘラオオバコ		○
	スイカズラ	ツクバネウツギ	○	
		オオツクバネウツギ		○
		ミヤマウグイスカグラ	○	○
		スイカズラ	○	○
		ハナヒョウタンボク	○	
		キンギンボク		○
		ハヤザキヒョウタンボク		○
		オニヒョウタンボク		○
		ニワトコ	○	○
		ガマズミ	○	○
		コバノガマズミ	○	○
		オオカメノキ		○
		カンボク	○	○
		オトコヨウゾメ	○	○
		ヤブデマリ		○
		ミヤマガマズミ	○	○
		オオミヤマガマズミ		○
		ニシキウツギ	○	○
		タニウツギ		○
		レンブクソウ	レンブクソウ	
	オミナエシ	オミナエシ	○	
		コキンレイカ		○
		キンレイカ		○
		オトコエシ	○	○

表 8.1-1(19) 文献調査による確認種数 (植物相)

分類群	科名	和名	文献		
			出典1	出典2	
合弁花類	マツムシソウ	ナバナ		○	
		マツムシソウ		○	
	キキョウ	フクシマシャジン	○	○	
		ヒメシャジン		○	
		ホソバヒメシャジン		○	
		ミヤマシャジン		○	
		ソバナ	○	○	
		ツリガネニンジン	○	○	
		イワギキョウ		○	
		ヤマホタルブクロ	○	○	
		ツルニンジン		○	
		バアソブ		○	
		サワギキョウ		○	
		シデシャジン		○	
		キキョウ	○		
		キク	ノコギリソウ		○
			ヤマノコギリソウ		○
	セイヨウノコギリソウ		○	○	
	ノブキ		○	○	
	オクモミジハグマ			○	
	ブタクサ		○	○	
	オオブタクサ		○	○	
	ヤマハハコ			○	
	ホソバノヤマハハコ			○	
	ヤハズハハコ			○	
	ゴボウ		○		
	カワラヨモギ			○	
	ヨモギ		○	○	
	オトコヨモギ			○	
	イヌヨモギ		○	○	
	ヒトツバヨモギ			○	
	オオヨモギ			○	
	ミヤマオトコヨモギ			○	
	アサギリソウ			○	
	シロヨメナ		○	○	
	ノコンギク		○	○	
	ヒメシオン			○	
	ゴマナ		○	○	
	シラヤマギク		○	○	
	オケラ		○	○	
	アメリカセンダングサ		○	○	
	タウコギ			○	
	カニコウモリ			○	
	モミジガサ			○	
	ウスゲタマブキ			○	
	ヨブスマソウ			○	
	コウモリソウ			○	
	ヤマタイミンガサ			○	
	ヒレアザミ	○	○		
	コヤブタバコ		○		

表 8. 1-1 (20) 文献調査による確認種数 (植物相)

分類群	科名	和名	文献	
			出典 1	出典 2
合弁花類	キク	ホソバガンクビソウ		○
		オオガンクビソウ		○
		ミヤマヤブタバコ	○	○
		トキンソウ		○
		キクタニギク	○	○
		リュウノウギク	○	○
		イワインチン		○
		キク	○	
		モリアザミ	○	
		ノアザミ	○	○
		ナンブアザミ	○	○
		トネアザミ	○	○
		ノハラアザミ	○	○
		クルマアザミ		○
		タカアザミ		○
		ヤチアザミ		○
		ヤツタカネアザミ		○
		オオキンケイギク		○
		コスモス	○	
		タカサブロウ	○	○
		ダンドボロギク	○	○
		ヒメムカシヨモギ	○	○
		ハルジオン	○	○
		ホソバヨツバヒヨドリ		○
		ヨツバヒヨドリ	○	○
		ヒヨドリバナ	○	○
		フジバカマ		○
		サワヒヨドリ	○	○
		ハキダメギク	○	○
		コゴメギク		○
		ハハコグサ		○
		アキノハハコグサ		○
		キクイモ	○	○
		キクイモモドキ		○
		キツネアザミ		○
		ミヤマコウゾリナ		○
		ヤナギタンポポ	○	○
		オグルマ		○
		カセンソウ	○	○
		タカサゴソウ		○
		オオヂシバリ	○	○
		ニガナ	○	○
		シロバナニガナ		○
		ハナニガナ		○
		タカネニガナ		○
		ノニガナ		○
		イワニガナ	○	○
		ユウガギク	○	○
		アキノノゲシ	○	○
		ヤマニガナ	○	○

表 8.1-1(21) 文献調査による確認種数 (植物相)

分類群	科名	和名	文献	
			出典1	出典2
合弁花類	キク	サニーレタス	○	
		タマチシャ	○	
		トゲチシャ		○
		ミヤマアキノノゲシ		○
		ヤブタビラコ	○	
		センボンヤリ	○	○
		ウスユキソウ		○
		マルバダケブキ		○
		オタカラコウ		○
		メタカラコウ		○
		オオバコウモリ		○
		ナガバノコウヤボウキ		○
		コウヤボウキ	○	
		フキ	○	○
		コウゾリナ	○	○
		フクオウソウ		○
		アラゲハンゴンソウ		○
		ハナガサギク	○	
		コウシュウヒゴタイ	○	
		シラネアザミ		○
		アサマヒゴタイ		○
		セイタカトウヒレン		○
		ハンゴンソウ		○
		コウリンカ		○
		キオン	○	○
		サワギク	○	○
		サワオグルマ		○
		ノボロギク		○
		タムラソウ	○	○
		コメナモミ		○
		メナモミ	○	○
		セイタカアワダチソウ	○	○
		オオアワダチソウ	○	○
		アキノキリンソウ	○	○
		ミヤマアキノキリンソウ		○
		オニノゲシ	○	○
		ノゲシ		○
		ヒメジョオン	○	○
		ヘラバヒメジョオン		○
		ヤブレガサ		○
		ハバヤマボクチ		○
オヤマボクチ	○	○		
エゾタンポポ		○		
セイヨウタンポポ	○	○		
ハチミツソウ		○		
ヤクシソウ	○	○		
オニタビラコ		○		
単子葉植物	オモダカ	ヘラオモダカ		○
		アギナシ	○	○
		ウリカワ		○

表 8.1-1 (22) 文献調査による確認種数 (植物相)

分類群	科名	和名	文献		
			出典 1	出典 2	
単子葉植物	オモダカ	オモダカ		○	
		トチカガミ		○	
	ヒルムシロ	ミズオオバコ		○	
		エビモ		○	
		ヒルムシロ		○	
	ユリ	ユリ	イトモ	○	
			ネバリノギラン		○
			ノギラン		○
		ソクシンラン		○	
		ネギ	○		
		ノビル	○	○	
		ヒメニラ	○	○	
		アサツキ	○		
		チシマラッキョウ		○	
		ヤマラッキョウ		○	
		ギョウジャニンニク		○	
		オランダキジカクシ	○		
		キジカクシ		○	
		ツバメオモト		○	
		スズラン	○	○	
		チゴユリ	○	○	
		カタクリ	○		
		ヒメアマナ		○	
		ショウジョウバカマ		○	
		ユウスゲ	○		
		ヤブカンゾウ	○	○	
		ノカンゾウ	○		
		ニッコウキスゲ	○	○	
		キスゲ		○	
		オオバギボウシ	○	○	
		トウギボウシ	○		
		コバギボウシ	○	○	
		ヤマユリ	○	○	
		ウバユリ	○	○	
		オオウバユリ		○	
		オニユリ	○		
		コオニユリ		○	
		クルマユリ		○	
		ヒメヤブラン		○	
		チシマアマナ		○	
		マイヅルソウ		○	
		オオバジャノヒゲ	○	○	
		クルマバツクバネソウ		○	
		ナルコユリ	○	○	
		ヒメイズイ		○	
		ワニグチソウ	○	○	
		ミヤマナルコユリ	○	○	
アマドコロ		○	○		
ヤマアマドコロ			○		
キチジョウソウ			○		

表 8.1-1 (23) 文献調査による確認種数 (植物相)

分類群	科名	和名	文献	
			出典 1	出典 2
単子葉植物	ユリ	オモト	○	
		サルマメ	○	○
		サルトリイバラ		○
		タチシオデ		○
		シオデ	○	○
		ヤマカシュウ	○	○
		タケシマラン		○
		チシマゼキショウ		○
		ヤマジノホトトギス	○	○
		ヤマホトトギス		○
		エンレイソウ	○	○
		シロバナエンレイソウ		○
		ムラサキエンレイソウ		○
		バイケイソウ		○
		シュロソウ		○
	ヒガンバナ	キツネノカミソリ	○	
		ナツズイセン	○	
		キズイセン	○	
		ラッパスイセン	○	
	ヤマノイモ	ナガイモ		○
		タチドコロ	○	
		ヤマノイモ	○	
		ウチワドコロ	○	○
		オニドコロ	○	○
	ミズアオイ	コナギ	○	○
	アヤメ	グラジオラス	○	
		ノハナショウブ		○
		ジャーマン・アイリス	○	
		キショウブ		○
		アヤメ	○	○
	イグサ	イ		○
		ホソコウガイゼキショウ	○	
		アオコウガイゼキショウ		○
		クサイ		○
		ハリコウガイゼキショウ		○
		スズメノヤリ	○	○
		ヤマスズメノヒエ		○
	ツユクサ	ツユクサ	○	○
		イボクサ		○
	ホシクサ	イトイヌノヒゲ		○
	イネ	ハネガヤ		○
		アオカモジグサ		○
		ノゲシバムギ		○
		カモジグサ	○	○
		ベントグラス (コヌカグサ属 Agrostis)		○
		コヌカグサ		○
		ヤマヌカボ		○
ヌカボ		○	○	
コミヤマヌカボ			○	
スズメノテッポウ			○	

表 8.1-1(24) 文献調査による確認種数 (植物相)

分類群	科名	和名	文献	
			出典1	出典2
単子葉植物	イネ	オオスズメノテッポウ		○
		ハルガヤ		○
		オオカニツリ		○
		コブナグサ	○	○
		トダシバ	○	○
		マカラスムギ		○
		ヤマカモジグサ	○	○
		イヌムギ		○
		スズメノチャヒキ		○
		キツネガヤ	○	○
		ウマノチャヒキ		○
		ノガリヤス	○	○
		ヤマアワ		○
		ヒメノガリヤス	○	○
		イワノガリヤス		○
		ヒゲノガリヤス		○
		タカネノガリヤス		○
		カモガヤ	○	○
		コメススキ		○
		タツノヒゲ	○	○
		メヒシバ	○	○
		ヒメカリマタガヤ		○
		アブラススキ	○	
		イヌビエ	○	○
		タイヌビエ		○
		オヒシバ		○
		スズメガヤ		○
		シナダレスズメガヤ	○	○
		カゼクサ	○	○
		ニワホコリ		○
		オオニワホコリ		○
		ナルコビエ		○
		オニウシノケグサ		○
		オオトボシガラ		○
		ウシノケグサ		○
		アオウシノケグサ		○
		トボシガラ		○
		ヒロハノウシノケグサ	○	
		オオウシノケグサ	○	
		ドジョウツナギ		○
		ヒロハノドジョウツナギ		○
		ウシノシッペイ	○	○
		コウボウ		○
		シラゲガヤ		○
チガヤ	○	○		
チゴザサ	○	○		
アシカキ		○		
ネズミムギ		○		
ホソムギ		○		
コメガヤ	○	○		

表 8.1-1 (25) 文献調査による確認種数 (植物相)

分類群	科名	和名	文献	
			出典 1	出典 2
単子葉植物	イネ	ミチシバ		○
		アシボソ	○	○
		イブキヌカボ		○
		オギ	○	○
		ススキ	○	○
		カリヤス	○	
		コシノネズミガヤ	○	
		ミヤマネズミガヤ		○
		ネズミガヤ	○	○
		オオネズミガヤ		○
		ケチヂミザサ		○
		チヂミザサ	○	
		イネ	○	○
		キビ	○	
		スズメノヒエ	○	
		チカラシバ	○	
		オオアワガエリ	○	○
		ヨシ	○	○
		ツルヨシ	○	○
		ハチク		○
		アズマネザサ	○	○
		ミゾイチゴツナギ		○
		スズメノカタビラ	○	○
		ヤマミゾイチゴツナギ		○
		オオイチゴツナギ		○
		ナガハグサ		○
		イチゴツナギ		○
		オオスズメノカタビラ		○
		ヤダケ	○	
		ハイヌメリ		○
		ニッコウザサ		○
		チシマザサ		○
		ミヤコザサ	○	○
		クマイザサ		○
		アズマザサ		○
		スズダケ		○
		キンエノコロ	○	
		エノコログサ	○	○
		オオエノコロ	○	○
		オオアブラスキ		○
		カニツリグサ		○
		チシマカニツリ		○
		リシリカニツリ		○
		ナギナタガヤ		○
		トウモロコシ	○	
		シバ	○	○
		コウライシバ		○
		サトイモ	ショウブ	
	ヒロハテンナンショウ			○
	マムシグサ			○

表 8. 1-1 (26) 文献調査による確認種数 (植物相)

分類群	科名	和名	文献	
			出典 1	出典 2
単子葉植物	サトイモ	ユモトマムシグサ	○	
		コウライテンナンショウ		○
		カルイザワテンナンショウ		○
		ヤマジノテンナンショウ		○
		オオマムシグサ		○
		ウラシマソウ		○
		カラスビシャク	○	
		ウキクサ	アオウキクサ	
		ウキクサ	○	○
	ガマ	ヒメガマ		○
		ガマ		○
		コガマ		○
	カヤツリグサ	イトハナビテンツキ		○
		エナシヒゴクサ		○
		マツバスゲ		○
		ハリガネスゲ		○
		ヒメカンスゲ		○
		ナルコスゲ		○
		カサスゲ	○	○
		コタヌキラン		○
		シラスゲ		○
		ビロードスゲ		○
		イトスゲ		○
		オオタマツリスゲ		○
		マスクサ		○
		ヤマアゼスゲ		○
		ホソバヒカゲスゲ		○
		カワラスゲ		○
		ハガクレスゲ		○
		ヒゴクサ		○
		テキリスゲ		○
		ヒカゲスゲ	○	○
		アズマスゲ		○
		アオスゲ		○
		アサマスゲ		○
		ゴウソ	○	○
		カンスゲ		○
		シバスゲ		○
		ヤチカワズスゲ		○
		ヒカゲハリスゲ		○
		ヒメスゲ	○	○
		エゾツリスゲ		○
		ホナガヒメゴウソ		○
		クグスゲ		○
		シラコスゲ		○
		ヤブスゲ		○
	ツルカミカワスゲ		○	
	サハリンイトスゲ		○	
	アズマナルコ		○	
	タガネソウ	○	○	

表 8.1-1(27) 文献調査による確認種数 (植物相)

分類群	科名	和名	文献		
			出典1	出典2	
単子葉植物	カヤツリグサ	イワスゲ		○	
		ニシノホンモンジスゲ		○	
		オオカワズスゲ		○	
		アゼスゲ		○	
		キンスゲ		○	
		チャガヤツリ		○	
		ヒメクゲ		○	
		タマガヤツリ		○	
		ヒナガヤツリ		○	
		アゼガヤツリ		○	
		ヌマガヤツリ		○	
		コゴメガヤツリ		○	
		カヤツリグサ		○	
		アオガヤツリ		○	
		ウシクグ		○	
		カワラスガナ		○	
		ミズガヤツリ		○	
		マツバイ		○	
		ハリイ		○	
		クロハリイ		○	
		クログワイ		○	
		ヌマハリイ		○	
		マルホハリイ		○	
		シカクイ		○	
		イヌシカクイ		○	
		ヒメヒラテンツキ		○	
		ノテンツキ		○	
		ヒデリコ		○	
		アゼテンツキ		○	
		ヤマイ		○	
		メアゼテンツキ		○	
		ヒンジガヤツリ		○	
		コイヌノハナヒゲ		○	
		ホタルイ		○	
		イヌホタルイ		○	
		フトイ	○	○	
		サンカクイ		○	
		ヒメマツカサススキ		○	
		マツカサススキ	○		
		アブラガヤ		○	
		コシンジュガヤ		○	
		ラン	ギンラン		○
			ササバギンラン	○	○
			アオチドリ		○
	アツモリソウ			○	
	エゾスズラン			○	
	ミヤマウズラ			○	
	ノビネチドリ			○	
	テガタチドリ			○	
	ミヤマモジズリ		○		

表 8.1-1(28) 文献調査による確認種数（植物相）

分類群	科名	和名	文献	
			出典1	出典2
単子葉植物	ラン	ミズトンボ		○
		クモキリソウ	○	○
		ミヤマフタバラン		○
		オノエラン		○
		ニョホウチドリ		○
		キンチドリ		○
		ホソバノキンチドリ		○
		トンボソウ		○
		トキソウ		○
		ヒトツボクロ		○
合計	143科	1360種	110科 584種	139科 1204種

注 1) 分類・配列は、「平成 24 年度版 河川水辺の国勢調査のための生物リスト」に準じた。

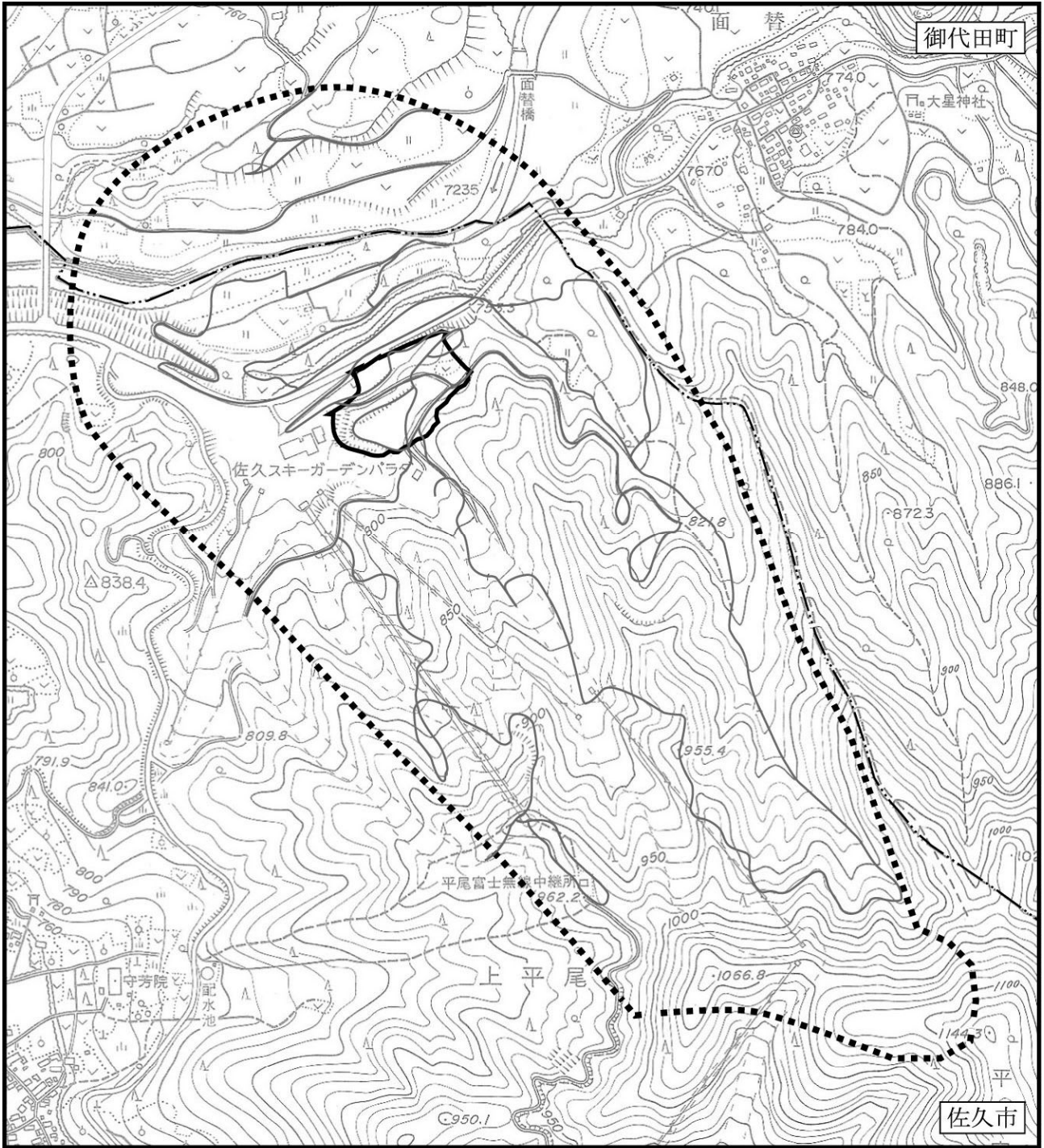
注 2) 「科・属・類」までの同定が行われている種のうち、「同一の分類群に属し、かつより詳細な同定が行われた種」が他にも存在する種は、重複の可能性があることから計数を行わないものとして取り扱った。

出典 1：「佐久平尾富士スキー場施設造成事業に係る自然環境影響調査報告書」（平成 5 年、佐久平尾山開発（株））

出典 2：「御代田町誌-自然編-」（平成 7 年、御代田町誌刊行会）

8.2 植物相調査 任意観察

植物相調査において任意観察を行った踏査ルート及び確認された種の一覧を、次に示す。



凡 例

○ : 対象事業実施区域

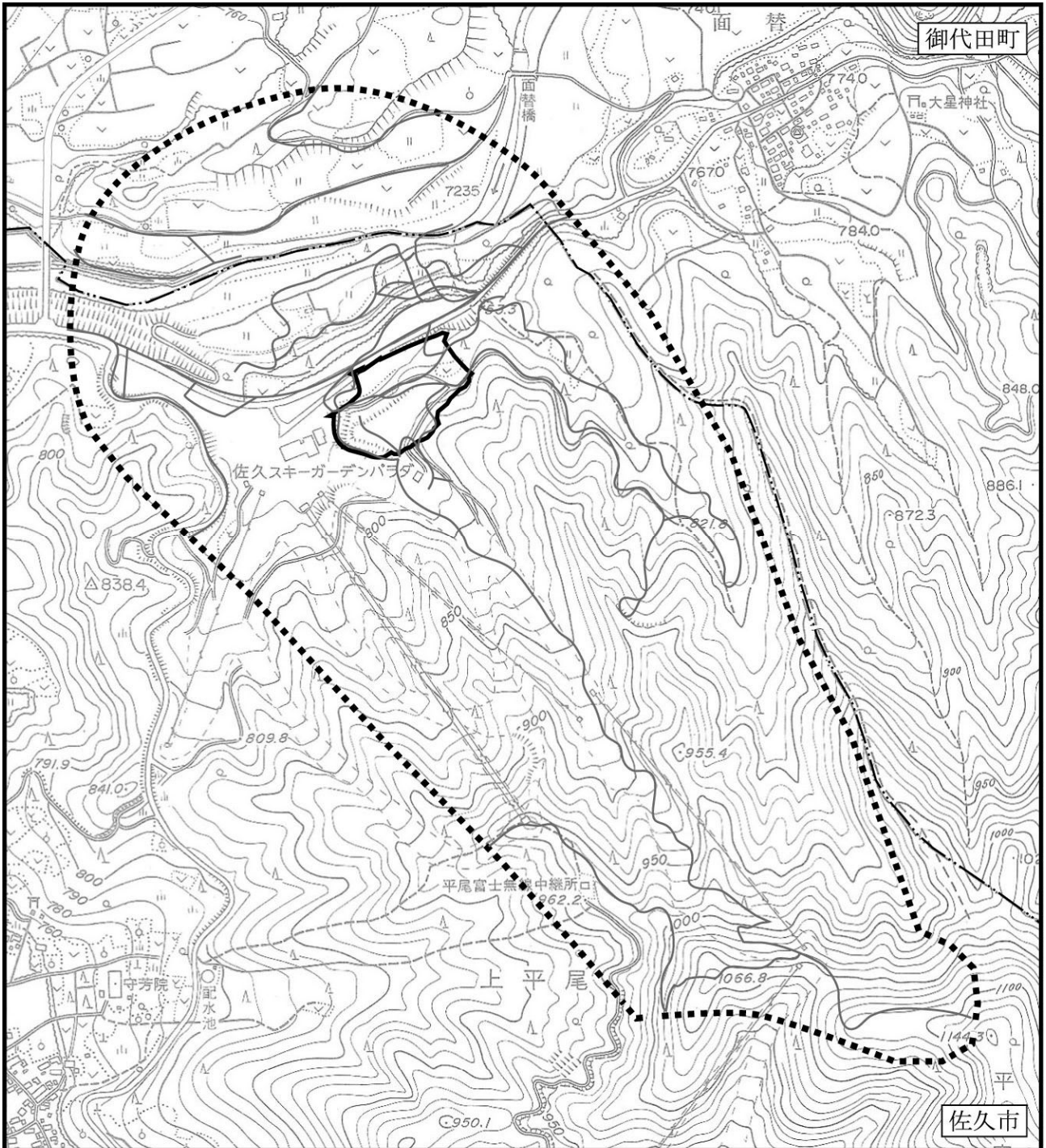
⋯ : 植物調査地域

— : 踏査ルート

- - - : 市町界

図 8.2-1 植物踏査ルート（早春季）





凡 例

○ : 対象事業実施区域

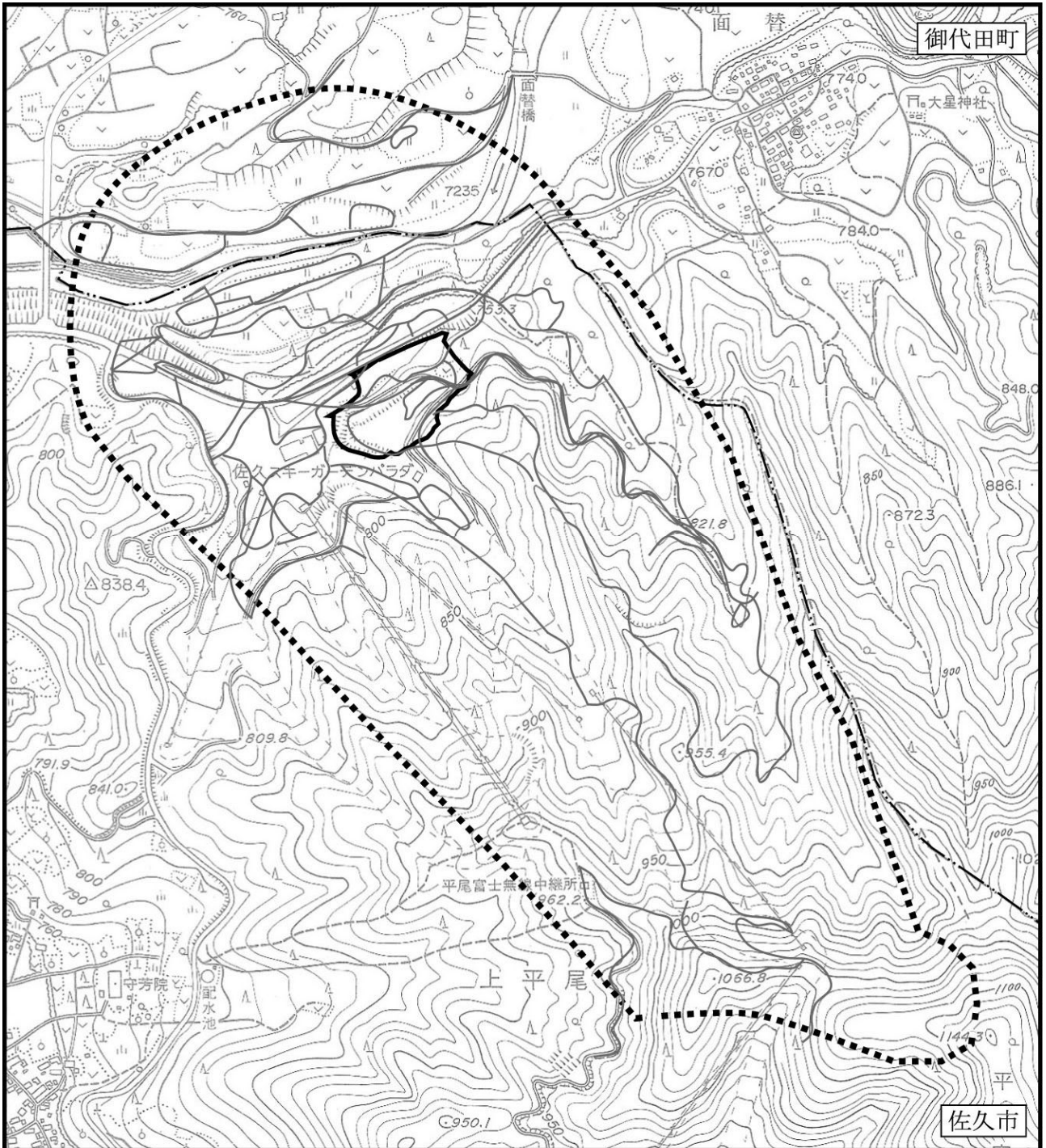
⋯ : 植物調査地域

— : 踏査ルート

--- : 市町界

図 8.2-2 植物踏査ルート (春季)





凡 例

○ : 対象事業実施区域

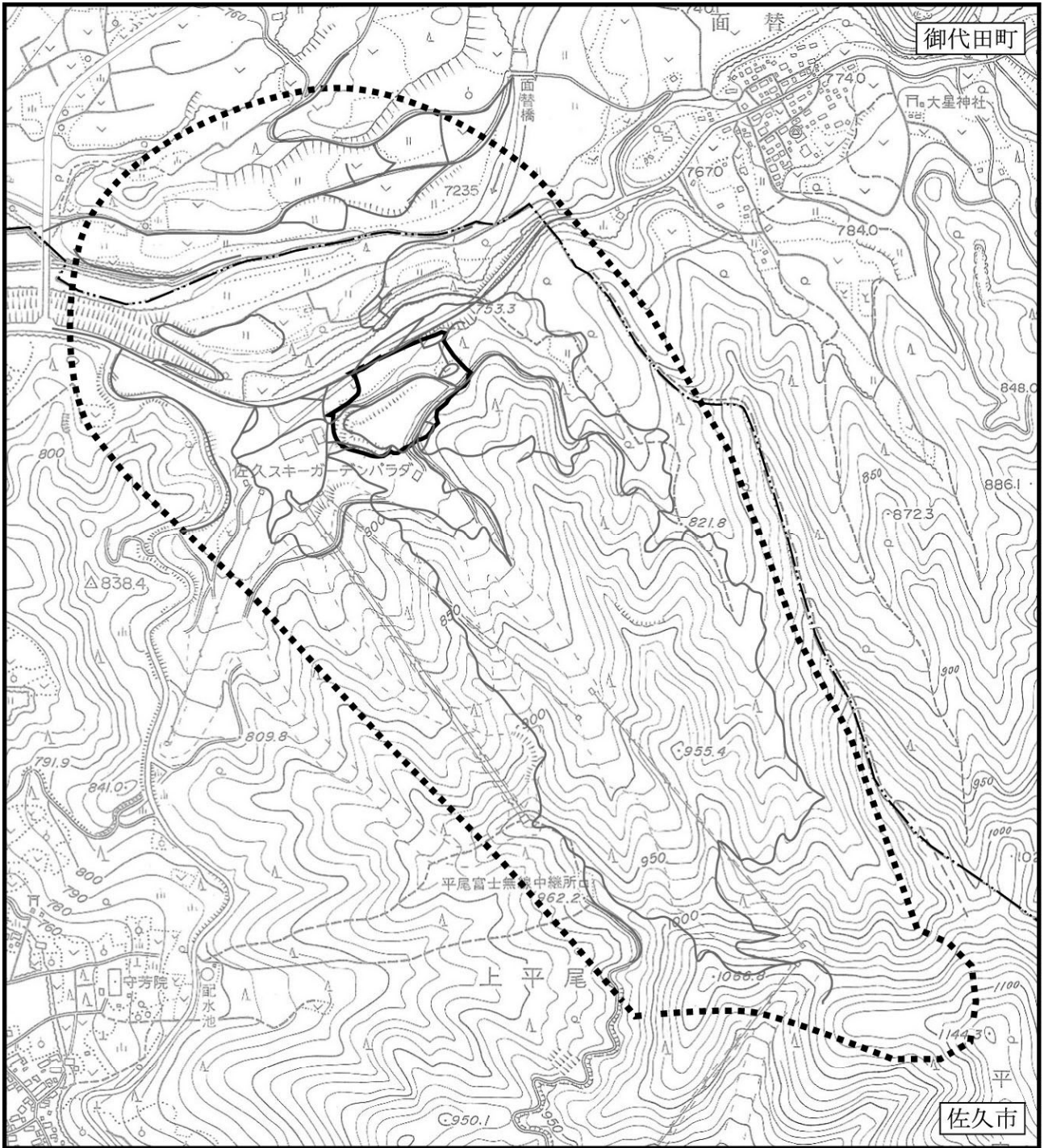
⋯ : 植物調査地域

— : 踏査ルート

--- : 市町界

図 8.2-3 植物踏査ルート（夏季）





凡 例

○ : 対象事業実施区域

⋯ : 植物調査地域

— : 踏査ルート

--- : 市町界

図 8.2-4 植物踏査ルート (秋季)



表8.2-1(1) 確認種一覧(植物相)

No.	分類群	科名	和名	学名	対象事業 実施区域		確認時期				備考	
					内	外	早 春 季	春 季	夏 季	秋 季		
1	シダ植物	イワヒバ	エゾヒメクラマゴケ	<i>Selaginella helvetica</i>		○	○	○	○	○		
2			イワヒバ	<i>Selaginella tamariscina</i>		○	○	○	○	○		
3		トクサ	スギナ	<i>Equisetum arvense</i>	○	○	○	○	○	○		
4			イヌトクサ	<i>Equisetum ramosissimum</i>		○			○	○		
5		ハナヤスリ	ナガホノナツノハナワラビ	<i>Botrychium strictum</i>	○	○					○	
6			ナツノハナワラビ	<i>Botrychium virginianum</i>		○		○	○			
7		ゼンマイ	ゼンマイ	<i>Osmunda japonica</i>		○		○	○	○		
8		コバノイシカグマ	イヌシダ	<i>Dennstaedtia hirsuta</i>		○	○	○	○	○	○	
9			オウレンシダ	<i>Dennstaedtia wilfordii</i>		○	○	○	○	○	○	
10			ワラビ	<i>Pteridium aquilinum</i> var. <i>latiusculum</i>	○	○		○	○	○	○	
11		ミズワラビ	クジャクシダ	<i>Adiantum pedatum</i>		○		○			○	
12			イワガネゼンマイ	<i>Coniogramme intermedia</i>		○					○	
13		チャセンシダ	トラノオシダ	<i>Asplenium incisum</i>	○	○	○	○	○	○		
14			クモノスシダ	<i>Asplenium ruprechtii</i>		○	○	○	○	○		
15		オシダ	ホソバナライシダ	<i>Arachniodes borealis</i>	○	○	○	○	○	○		
16			ヤマヤブソテツ	<i>Cyrtium fortunei</i> var. <i>clivicola</i>		○		○			○	
17			オシダ	<i>Dryopteris crassirhizoma</i>	○	○	○	○	○	○	○	
18			クマワラビ	<i>Dryopteris lacera</i>	○	○	○	○	○	○	○	
19			ミヤマクマワラビ	<i>Dryopteris polylepis</i>		○		○	○	○	○	
20			オクマワラビ	<i>Dryopteris uniformis</i>	○					○		
21			ヤマイタチシダ	<i>Dryopteris varia</i> var. <i>setosa</i>		○	○	○	○	○	○	
22			ツヤナシイノデ	<i>Polystichum ovatopaleaceum</i>		○		○	○	○	○	
23			ジュウモンジシダ	<i>Polystichum tripterum</i>		○	○	○	○	○	○	
24			ヒメシダ	ミゾシダ	<i>Stegogramma pozoi</i> ssp. <i>mollissimum</i>		○		○			
25		ヒメシダ		<i>Thelypteris palustris</i>		○		○	○	○		
26		ミヤマワラビ		<i>Thelypteris phegopteris</i>	○			○				
27		メシダ	イヌワラビ	<i>Athyrium niponicum</i>	○	○	○	○	○	○		
28			ヤマイヌワラビ	<i>Athyrium vidalii</i>	○	○					○	
29			ヘビノネゴザ	<i>Athyrium yokoscense</i>	○	○		○	○	○		
30			シケシダ	<i>Deparia japonica</i>		○					○	
31			ハクモウイノデ	<i>Deparia pycnosora</i> var. <i>albosquamata</i>		○				○	○	
32			キョウタキシダ	<i>Diplazium squamigerum</i>		○					○	
33			イヌガンソク	<i>Matteuccia orientalis</i>	○	○		○	○	○		
34			クサソテツ	<i>Matteuccia struthiopteris</i>		○	○	○	○	○	○	
35			コウヤワラビ	<i>Onoclea sensibilis</i> var. <i>interrupta</i>		○		○	○			
36	シダ植物		メシダ	フクロシダ	<i>Woodsia manchuriensis</i>		○			○		
37		イワデンダ		<i>Woodsia polystichoides</i>		○	○	○	○	○		
38		ウラボシ	ノキシノブ	<i>Lepisorus thunbergianus</i>		○	○	○	○	○		
39	種子植物 裸子植物	マツ	モミ	<i>Abies firma</i>	○	○	○	○	○			
40			ウラジロモミ	<i>Abies homolepis</i>	○	○		○	○	○		
41			カラマツ	<i>Larix kaempferi</i>	○	○	○	○	○	○		
42			アカマツ	<i>Pinus densiflora</i>	○	○	○	○	○	○	○	
43		スギ	スギ	<i>Cryptomeria japonica</i>		○				○	○	
44		ヒノキ	ヒノキ	<i>Chamaecyparis obtusa</i>	○	○	○	○	○	○		
45			サワラ	<i>Chamaecyparis pisifera</i>		○	○	○				
46			ネズ	<i>Juniperus rigida</i>		○	○	○	○	○	○	
47		イチイ	イチイ	<i>Taxus cuspidata</i>	○	○	○	○	○	○		
48			カヤ	<i>Torreya nucifera</i>		○	○	○	○	○	○	
49		被子植物 双子葉植物 離弁花類	クルミ	オニグルミ	<i>Juglans ailanthifolia</i>	○	○	○	○	○	○	
50	ヤナギ		ヤマナラシ	<i>Populus sieboldii</i>		○			○			

表8. 2-1(2) 確認種一覧(植物相)

No.	分類群	科名	和名	学名	対象事業 実施区域		確認時期				備考	
					内	外	早 春 季	春 季	夏 季	秋 季		
51	離弁花類	ヤナギ	バッコヤナギ	<i>Salix bakko</i>		○	○	○	○	○		
52			ネコヤナギ	<i>Salix gracilistyla</i>	○						○	
53			イヌコリヤナギ	<i>Salix integra</i>	○	○			○	○	○	
54			オノエヤナギ	<i>Salix sachalinensis</i>	○	○			○	○	○	
55			タチヤナギ	<i>Salix subfragilis</i>	○	○			○	○	○	
56		カバノキ	ヤエガワカンバ	<i>Betula davurica</i>	○					○	○	注目すべき種
57			シラカンバ	<i>Betula platyphylla</i> var. <i>japonica</i>	○	○	○	○	○	○		
58			クマシデ	<i>Carpinus japonica</i>		○			○			
59			アカシデ	<i>Carpinus laxiflora</i>		○				○		
60			イヌシデ	<i>Carpinus tschonoskii</i>		○			○			
61			ハシバミ	<i>Corylus heterophylla</i> var. <i>thunbergii</i>	○	○			○	○	○	
62			ツノハシバミ	<i>Corylus sieboldiana</i>		○			○	○	○	
63		ブナ	クリ	<i>Castanea crenata</i>	○	○	○	○	○	○		
64			イヌブナ	<i>Fagus japonica</i>		○			○			
65			ミズナラ	<i>Quercus crispula</i>		○			○	○	○	
66			カシワ	<i>Quercus dentata</i>		○				○		
67			コナラ	<i>Quercus serrata</i>	○	○	○	○	○	○	○	
68		ニレ	エゾエノキ	<i>Celtis jessoensis</i>		○			○	○	○	
69			エノキ	<i>Celtis sinensis</i> var. <i>japonica</i>		○					○	
70			ハルニレ	<i>Ulmus japonica</i>		○			○			
71			ケヤキ	<i>Zelkova serrata</i>	○	○	○	○	○	○	○	
72		クワ	ヒメコウゾ	<i>Broussonetia kazinoki</i>		○					○	
73			カジノキ	<i>Broussonetia papyrifera</i>		○					○	
74			カナムグラ	<i>Humulus japonicus</i>	○	○	○	○	○	○	○	
75			カラハナソウ	<i>Humulus lupulus</i> var. <i>cordifolius</i>	○	○	○	○	○	○	○	
76			ヤマグワ	<i>Morus australis</i>	○	○			○	○	○	
77			トウグワ	<i>Morus alba</i>		○				○	○	
78		イラクサ	クサコアカソ	<i>Boehmeria gracilis</i>	○	○				○	○	
79			メヤブマオ	<i>Boehmeria platanifolia</i>		○				○		
80			アカソ	<i>Boehmeria silvestrii</i>	○	○			○	○		
81			ウワバミソウ	<i>Elatostema umbellatum</i> var. <i>majus</i>		○			○			○
82			ムカゴイラクサ	<i>Laportea bulbifera</i>		○			○	○	○	
83			アオミズ	<i>Pilea pumila</i>	○	○					○	○
84		ヤドリギ	ヤドリギ	<i>Viscum album</i> ssp. <i>coloratum</i>		○					○	
85		タデ	ミズヒキ	<i>Antenoron filiforme</i>	○	○			○	○	○	
86			オオツルイタドリ	<i>Fallopia dentatoalata</i>		○						○
87			オオイヌタデ	<i>Persicaria lapathifolia</i>	○	○					○	○
88			イヌタデ	<i>Persicaria longiseta</i>	○	○						○
89			ハナタデ	<i>Persicaria posumbu</i>	○	○					○	○
90			ママコノシリヌグイ	<i>Persicaria senticosa</i>	○						○	
91			アキノウナギツカミ	<i>Persicaria sieboldii</i>	○	○					○	○
92			ミゾソバ	<i>Persicaria thunbergii</i>	○	○	○	○	○	○	○	
93			ハイミチヤナギ	<i>Polygonum arenastrum</i>	○	○					○	○
94			ミチヤナギ	<i>Polygonum aviculare</i>	○	○				○	○	○
95			イタドリ	<i>Reynoutria japonica</i>	○	○				○	○	
96			ケイタドリ	<i>Reynoutria japonica</i> var. <i>uzensis</i>		○						○
97			スイバ	<i>Rumex acetosa</i>	○	○	○	○				○
98			ヒメスイバ	<i>Rumex acetosella</i>	○	○	○				○	○
99			エゾノギシギシ	<i>Rumex obtusifolius</i>	○	○	○	○	○	○	○	
100			ヤマゴボウ	ヨウシュヤマゴボウ	<i>Phytolacca americana</i>	○	○				○	○

表8.2-1(3) 確認種一覧(植物相)

No.	分類群	科名	和名	学名	対象事業 実施区域		確認時期				備考
							早	春	夏	秋	
							内	外	季	季	
101	離弁花類	スベリヒユ	スベリヒユ	<i>Portulaca oleracea</i>	○	○			○	○	
102		ナデシコ	ノミノツヅリ	<i>Arenaria serpyllifolia</i>	○	○		○			
103			オランダミミナグサ	<i>Cerastium glomeratum</i>	○	○		○		○	
104			ミミナグサ	<i>Cerastium holosteoides</i> var. <i>angustifolium</i>	○	○	○	○	○		
105			ナンバンハコベ	<i>Cucubalus baccifer</i> var. <i>japonicus</i>	○	○		○	○	○	
106			オオヤマフスマ	<i>Moehringia lateriflora</i>	○	○	○	○	○	○	
107			ワダソウ	<i>Pseudostellaria heterophylla</i>		○		○	○		
108			ツメクサ	<i>Sagina japonica</i>		○		○	○		
109			ムシトリナデシコ	<i>Silene armeria</i>	○					○	
110			フシグロ	<i>Silene firma</i>		○					○
111			ノミノフスマ	<i>Stellaria alsine</i> var. <i>undulata</i>	○	○	○				
112		ウシハコベ	<i>Stellaria aquatica</i>	○	○	○	○	○	○		
113		コハコベ	<i>Stellaria media</i>	○	○	○	○	○	○		
114	アカザ	シロザ	<i>Chenopodium album</i>	○	○		○	○	○		
115		アリタソウ	<i>Chenopodium ambrosioides</i>		○				○		
116	ヒユ	ヒカゲイノコズチ	<i>Achyranthes bidentata</i> var. <i>japonica</i>	○					○	○	
117		ヒナタイノコズチ	<i>Achyranthes bidentata</i> var. <i>tomentosa</i>	○	○				○	○	
118		ホソアオゲイトウ	<i>Amaranthus hybridus</i>		○				○		
119		イヌビユ	<i>Amaranthus lividus</i>		○					○	
120	モクレン	ホオノキ	<i>Magnolia hypoleuca</i>	○	○	○	○			○	
121		コブシ	<i>Magnolia praecocissima</i>	○	○	○	○	○	○		
122	マツブサ	チョウセンゴミシ	<i>Schisandra chinensis</i>		○		○	○	○		
123		マツブサ	<i>Schisandra repanda</i>		○		○	○	○		
124	クスノキ	ダンコウバイ	<i>Lindera obtusiloba</i>	○	○	○	○	○	○		
125		アブラチャン	<i>Parabenzoïn praecox</i>	○	○	○	○	○	○		
126	フサザクラ	フサザクラ	<i>Euptelea polyandra</i>		○		○	○	○		
127	キンポウゲ	ツクバトリカブト	<i>Aconitum japonicum</i> ssp. <i>maritimum</i>		○					○	
128		ニリンソウ	<i>Anemone flaccida</i>		○	○	○				
129		アズマイチゲ	<i>Anemone raddeana</i>	○	○	○	○				
130		サンリンソウ	<i>Anemone stolonifera</i>		○		○	○			
131		サラシナショウマ	<i>Cimicifuga simplex</i>		○		○	○	○		
132		ポタンヅル	<i>Clematis apiifolia</i>	○	○	○	○	○	○		
133		ハンショウヅル	<i>Clematis japonica</i>		○	○	○	○	○		
134		クサボタン	<i>Clematis stans</i>		○		○	○	○		
135		ケキツネノボタン	<i>Ranunculus cantoniensis</i>	○	○		○	○	○		
136		ウマノアシガタ	<i>Ranunculus japonicus</i>	○			○				
137		ヤマキツネノボタン	<i>Ranunculus queipaertensis</i>		○				○	○	
138		アキカラマツ	<i>Thalictrum minus</i> var. <i>hypoleucum</i>	○	○				○	○	
139	メギ	メギ	<i>Berberis thunbergii</i>		○	○	○	○	○		
140		イカリソウ	<i>Epimedium grandiflorum</i> var. <i>thunbergianum</i>	○	○		○	○	○		
141	アケビ	アケビ	<i>Akebia quinata</i>	○	○	○	○	○	○		
142		ミツバアケビ	<i>Akebia trifoliata</i>	○	○	○	○	○	○		
143	ツツラフジ	アオツツラフジ	<i>Cocculus orbiculatus</i>	○	○		○	○	○		
144	センリョウ	ヒトリシズカ	<i>Chloranthus japonicus</i>		○	○	○	○	○		
145		フタリシズカ	<i>Chloranthus serratus</i>	○	○		○	○	○		
146	マタタビ	サルナシ	<i>Actinidia arguta</i>	○	○	○	○	○	○		
147		マタタビ	<i>Actinidia polygama</i>	○	○		○	○	○		
148	オトギリソウ	トモエソウ	<i>Hypericum ascyron</i>		○				○		
149		オトギリソウ	<i>Hypericum erectum</i>		○				○	○	
150	ケシ	クサノオウ	<i>Chelidonium majus</i> var. <i>asiaticum</i>	○	○	○	○	○	○		

表8.2-1(4) 確認種一覧(植物相)

No.	分類群	科名	和名	学名	対象事業 実施区域		確認時期				備考	
							早	春	夏	秋		
							春	季	季	季		
151	離弁花類	ケシ	ムラサキケマン	<i>Corydalis incisa</i>	○	○	○	○				
152			ヤマエンゴサク	<i>Corydalis lineariloba</i>		○	○					
153			ナガミノツルキケマン	<i>Corydalis raddeana</i>	○	○		○	○	○	注目すべき種	
154			タケニグサ	<i>Macleaya cordata</i>	○	○	○	○	○	○		
155		アブラナ	ハルザキヤマガラシ	<i>Barbarea vulgaris</i>	○	○	○	○	○	○		
156			ナズナ	<i>Capsella bursapastoris</i> var. <i>triangularis</i>	○	○	○	○		○		
157			タネツケバナ	<i>Cardamine flexuosa</i>	○	○	○	○		○		
158			ミズタネツケバナ	<i>Cardamine flexuosa</i> var. <i>latifolia</i>		○		○				
159			ミチタネツケバナ	<i>Cardamine hirsuta</i>	○	○	○					
160			ジャンジン	<i>Cardamine impatiens</i>		○		○				
161			コンロンソウ	<i>Cardamine leucantha</i>		○	○	○	○			
162			イヌナズナ	<i>Draba nemorosa</i>	○	○	○	○				
163			ワサビ	<i>Eutrema japonica</i>		○	○	○	○			
164			マメグンバイナズナ	<i>Lepidium virginicum</i>	○	○		○	○			
165			オランダガラシ	<i>Nasturtium officinale</i>		○	○	○		○		
166			ショカツサイ	<i>Orychophragmus violaceus</i>		○	○					
167			イヌガラシ	<i>Rorippa indica</i>		○	○		○	○		
168			スカシタゴボウ	<i>Rorippa islandica</i>	○	○	○	○	○	○		
169			ベンケイソウ	ホソバノキリンソウ	<i>Sedum aizoon</i>	○	○			○	○	
170				ツルマンネングサ	<i>Sedum sarmentosum</i>		○			○		
171		ユキノシタ	チダケサシ	<i>Astilbe microphylla</i>		○			○	○		
172			アカショウマ	<i>Astilbe thunbergii</i>		○			○	○		
173			ネコノメソウ	<i>Chrysosplenium grayanum</i>		○	○	○				
174			コガネネコノメソウ	<i>Chrysosplenium pilosum</i> var. <i>sphaerospermum</i>		○	○					
175			ウツギ	<i>Deutzia crenata</i>	○	○	○	○	○	○		
176			コアジサイ	<i>Hydrangea hirta</i>		○			○	○		
177			タマアジサイ	<i>Hydrangea involucrata</i>		○		○	○	○		
178			ノリウツギ	<i>Hydrangea paniculata</i>		○			○	○		
179			ヤマアジサイ	<i>Hydrangea serrata</i>		○			○	○		
180			バイカウツギ	<i>Philadelphus satsumi</i>	○	○		○		○		
181			ヤブサンザシ	<i>Ribes fasciculatum</i>		○	○	○	○			
182			ヤグルマソウ	<i>Rodgersia podophylla</i>		○		○	○	○		
183		バラ	キンミズヒキ	<i>Agrimonia japonica</i>	○		○	○	○	○		
184			ヒメキンミズヒキ	<i>Agrimonia nipponica</i>	○	○			○	○		
185			ザイフリボク	<i>Amelanchier asiatica</i>		○		○	○	○		
186			クサボケ	<i>Chaenomeles japonica</i>	○	○	○	○	○	○		
187			ヘビイチゴ	<i>Duchesnea chrysantha</i>	○	○		○		○		
188			ヤブヘビイチゴ	<i>Duchesnea indica</i>	○				○			
189			ダイコンソウ	<i>Geum japonicum</i>	○	○	○	○	○	○		
190			ヤマブキ	<i>Kerria japonica</i>	○	○	○	○	○	○		
191	ズミ		<i>Malus toringo</i>	○	○	○	○	○	○			
192	ヒメヘビイチゴ		<i>Potentilla centigrana</i>	○	○	○	○	○	○			
193	カワラサイコ		<i>Potentilla chinensis</i>		○			○	○			
194	ミツモトソウ		<i>Potentilla cryptotaenae</i> var. <i>insularis</i>	○	○			○	○			
195	キジムシロ		<i>Potentilla fragarioides</i> var. <i>major</i>	○	○	○	○	○	○			
196	ミツバツチグリ		<i>Potentilla freyniana</i>	○	○	○	○	○	○			
197	ケカマツカ		<i>Pourthiaea villosa</i> var. <i>zollingeri</i>		○		○	○	○			
198	チョウジザクラ		<i>Prunus apetala</i>	○	○	○	○	○	○			
199	イヌザクラ		<i>Prunus buergeriana</i>	○	○		○	○	○			
200			ウワミズザクラ	<i>Prunus grayana</i>	○	○	○	○	○	○		

表8.2-1(5) 確認種一覧(植物相)

No.	分類群	科名	和名	学名	対象事業 実施区域		確認時期				備考
					内	外	早 春 季	春 季	夏 季	秋 季	
201	離弁花類	バラ	ミヤマザクラ	<i>Prunus maximowiczii</i>	○	○		○	○	○	
202			エゾヤマザクラ	<i>Prunus sargentii</i>	○	○	○	○	○	○	
203			カスミザクラ	<i>Prunus verecunda</i>	○	○	○	○	○	○	
204			ノイバラ	<i>Rosa multiflora</i>	○	○	○	○	○	○	
205			クマイチゴ	<i>Rubus crataegifolius</i>	○	○	○	○	○	○	
206			ニガイチゴ	<i>Rubus microphyllus</i>	○	○	○	○	○	○	
207			モミジイチゴ	<i>Rubus palmatus</i> var. <i>coptophyllus</i>	○	○	○	○	○	○	
208			ナワシロイチゴ	<i>Rubus parvifolius</i>	○	○	○	○	○	○	
209			エビガライチゴ	<i>Rubus phoenicolasius</i>	○	○	○	○	○	○	
210			ワレモコウ	<i>Sanguisorba officinalis</i>	○	○		○	○	○	
211			アズキナシ	<i>Sorbus alnifolia</i>	○	○	○	○	○	○	
212			ナナカマド	<i>Sorbus commixta</i>	○	○	○	○	○		
213			シモツケ	<i>Spiraea japonica</i>	○	○		○	○	○	
214			コゴメウツギ	<i>Stephanandra incisa</i>	○	○	○	○	○	○	
215			マメ	ネムノキ	<i>Albizia julibrissin</i>		○				○
216		イタチハギ		<i>Amorpha fruticosa</i>	○	○	○	○	○	○	
217		ヤブマメ		<i>Amphicarpaea edgeworthii</i> var. <i>japonica</i>	○	○			○	○	
218		ヌスビトハギ		<i>Desmodium podocarpum</i> ssp. <i>oxyphyllum</i>	○	○			○	○	
219		ツルマメ		<i>Glycine max</i> ssp. <i>soja</i>	○	○			○	○	
220		コマツナギ		<i>Indigofera pseudotinctoria</i>		○			○	○	
221		ヤハズソウ		<i>Kummerowia striata</i>	○	○			○	○	
222		ヤマハギ		<i>Lespedeza bicolor</i>	○	○		○	○	○	
223		メドハギ		<i>Lespedeza cuneata</i>	○	○		○	○	○	
224		マルバハギ		<i>Lespedeza cyrtobotrya</i>		○			○	○	
225		ネコハギ		<i>Lespedeza pilosa</i>		○				○	
226		ミヤギノハギ		<i>Lespedeza thunbergii</i>		○				○	
227		イヌハギ		<i>Lespedeza tomentosa</i>		○			○	○	注目すべき種
228		セイヨウミヤコグサ		<i>Lotus corniculatus</i>		○			○		
229		シロバナシナガワハギ		<i>Melilotus officinalis</i> ssp. <i>alba</i>	○	○			○	○	
230		クズ		<i>Pueraria lobata</i>	○	○	○	○	○	○	
231		ハリエンジュ		<i>Robinia pseudoacacia</i>	○	○	○	○	○	○	
232		クララ		<i>Sophora flavescens</i>		○			○	○	
233		ムラサキツメクサ		<i>Trifolium pratense</i>	○	○	○	○	○	○	
234		シロツメクサ		<i>Trifolium repens</i>	○	○	○	○	○	○	
235		ノハラクサフジ		<i>Vicia amurensis</i>		○			○		
236	ヤハズエンドウ	<i>Vicia angustifolia</i>		○	○	○	○				
237	クサフジ	<i>Vicia cracca</i>		○	○			○	○		
238	オオバクサフジ	<i>Vicia pseudoorobus</i>		○	○	○	○	○	○		
239	ナンテンハギ	<i>Vicia unijuga</i>		○	○	○	○	○	○		
240	フジ	<i>Wisteria floribunda</i>		○	○	○	○	○	○		
241	カタバミ	カタバミ		<i>Oxalis corniculata</i>	○	○	○	○	○	○	
242		オオヤマカタバミ		<i>Oxalis obtriangulata</i>		○	○	○	○	○	注目すべき種
243	フウロソウ	ゲンノショウコ		<i>Geranium thunbergii</i>	○	○	○	○	○		
244	トウダイグサ	エノキグサ		<i>Acalypha australis</i>	○					○	
245		オオニシキソウ	<i>Euphorbia maculata</i>	○	○			○	○		
246		タカトウダイ	<i>Euphorbia pekinensis</i>		○		○	○	○		
247		コニシキソウ	<i>Euphorbia supina</i>	○	○			○	○		
248	ミカン	コクサギ	<i>Orixa japonica</i>		○	○	○	○	○		
249		キハダ	<i>Phellodendron amurense</i>		○		○	○	○		
250		サンショウ	<i>Zanthoxylum piperitum</i>	○	○	○	○	○	○		

表8.2-1(6) 確認種一覧(植物相)

No.	分類群	科名	和名	学名	対象事業 実施区域		確認時期				備考	
							早 春 季	春 季	夏 季	秋 季		
					内	外						
251	離弁花類	ミカン	イスザンショウ	<i>Zanthoxylum schinifolium</i>	○	○			○	○		
252		ニガキ	シンジュ	<i>Ailanthus altissima</i>	○	○			○	○		
253			ニガキ	<i>Picrasma quassioides</i>	○	○			○	○	○	
254		ウルシ	ツタウルシ	<i>Rhus ambigua</i>	○	○			○	○	○	
255				ヌルデ	<i>Rhus javanica</i> var. <i>chinensis</i>	○	○			○	○	○
256				ヤマウルシ	<i>Rhus trichocarpa</i>	○	○			○	○	○
257		カエデ	ミツデカエデ	<i>Acer cissifolium</i>		○			○			
258				ウリカエデ	<i>Acer crataegifolium</i>	○	○	○	○	○	○	
259				ハウチワカエデ	<i>Acer japonicum</i>		○			○		○
260				ウラゲエンコウカエデ	<i>Acer pictum</i> f. <i>connivens</i>	○	○	○	○	○	○	
261				ウリハダカエデ	<i>Acer rufinerve</i>	○	○			○	○	○
262		アワブキ	アワブキ	<i>Meliosma myriantha</i>		○			○	○	○	
263				ミヤマハハソ	<i>Meliosma tenuis</i>		○			○	○	○
264		ツリフネソウ	キツリフネ	<i>Impatiens nolitangere</i>	○	○			○	○		
265				ツリフネソウ	<i>Impatiens textori</i>	○	○			○	○	○
266		モチノキ	アオハダ	<i>Ilex macropoda</i>		○			○	○	○	
267		ニシキギ	オニツルウメモドキ	<i>Celastrus orbiculatus</i> var. <i>papillosus</i>	○	○			○	○	○	
268				コマユミ	<i>Euonymus alatus</i> f. <i>ciliatodentatus</i>	○	○	○	○	○	○	
269				ツルマサキ	<i>Euonymus fortunei</i> var. <i>radicans</i>	○	○	○	○	○	○	
270				ツリバナ	<i>Euonymus oxyphyllus</i>	○	○	○	○	○	○	
271			マユミ	<i>Euonymus sieboldianus</i>	○				○			
272		ミツバウツギ	ミツバウツギ	<i>Staphylea bumalda</i>	○	○	○	○	○	○		
273		クロウメモドキ	クマヤナギ	<i>Berchemia racemosa</i>	○	○			○	○	○	
274				クロツバラ	<i>Rhamnus davurica</i> var. <i>nipponica</i>		○			○	○	
275				クロウメモドキ	<i>Rhamnus japonica</i> var. <i>decipiens</i>		○			○		
276		ブドウ	ノブドウ	<i>Ampelopsis glandulosa</i> var. <i>heterophylla</i>	○	○			○	○	○	
277				ヤブガラシ	<i>Cayratia japonica</i>	○	○			○	○	
278				ツタ	<i>Parthenocissus tricuspidata</i>	○	○			○	○	○
279				ヤマブドウ	<i>Vitis coignetiae</i>		○			○	○	○
280				サンカクヅル	<i>Vitis flexuosa</i>		○			○	○	○
281	シナノキ	シナノキ	<i>Tilia japonica</i>		○					○		
282	アオイ	イチビ	<i>Abutilon theophrasti</i>		○					○		
283	スマレ	エゾノタチツボスミレ	<i>Viola acuminata</i>		○			○		○		
284			タチツボスミレ	<i>Viola grypoceras</i>	○	○	○	○	○	○		
285			サクラスマレ	<i>Viola hirtipes</i>		○			○			
286			アオイスミレ	<i>Viola hondoensis</i>	○	○	○	○	○	○		
287			スマレ	<i>Viola mandshurica</i>	○				○			
288			イブキスマレ	<i>Viola mirabilis</i> var. <i>subglabra</i>		○	○	○	○	○	○	
289			アカネスマレ	<i>Viola phalacrocarpa</i>	○	○	○	○				
290			アケボノスマレ	<i>Viola rossii</i>		○			○			
291			ヒナスミレ	<i>Viola takedana</i>		○	○	○				
292			サンシキスマレ	<i>Viola tricolor</i>		○	○	○				
293			ツボスミレ	<i>Viola verecunda</i>	○	○			○	○		
294			ヒカゲスマレ	<i>Viola yezoensis</i>		○	○	○				
295	キブシ	キブシ	<i>Stachyurus praecox</i>	○	○	○	○	○	○			
296	ウリ	アマチャヅル	<i>Gynostemma pentaphyllum</i>	○	○			○	○	○		
297			アレチウリ	<i>Sicyos angulatus</i>		○			○	○	特定外来種	
298			キカラスウリ	<i>Trichosanthes kirilowii</i> var. <i>japonica</i>		○			○			
299	ミソハギ	ホソバヒメミソハギ	<i>Ammannia coccinea</i>		○			○	○			
300	ヒシ	ヒシ	<i>Trapa japonica</i>		○			○	○			

表 8.2-1(7) 確認種一覧 (植物相)

No.	分類群	科名	和名	学名	対象事業 実施区域		確認時期				備考			
					内	外	早 春 季	春 季	夏 季	秋 季				
301	離弁花類	アカバナ	タニタデ	<i>Circaea erubescens</i>		○					○			
302			ミズタマソウ	<i>Circaea mollis</i>	○	○				○	○			
303			アカバナ	<i>Epilobium pyrricholophum</i>		○					○	○		
304			チョウジタデ	<i>Ludwigia epilobioides</i>		○							○	
305			メマツヨイグサ	<i>Oenothera biennis</i>	○	○	○	○	○	○	○	○		
306	ミズキ	ヤマボウシ	ヤマボウシ	<i>Benthamidia japonica</i>	○	○			○	○	○			
307			ミズキ	<i>Cornus controversa</i>	○	○	○	○	○	○	○			
308			クマノミズキ	<i>Cornus macrophylla</i>	○	○			○	○	○			
309			ハナイカダ	<i>Helwingia japonica</i>	○	○	○	○	○	○	○			
310	ウコギ	ヤマウコギ	ヤマウコギ	<i>Acanthopanax spinosus</i>	○	○	○	○	○	○	○			
311			ウド	<i>Aralia cordata</i>	○				○	○	○			
312			タラノキ	<i>Aralia elata</i>	○	○	○	○	○	○	○			
313			ハリギリ	<i>Kalopanax pictus</i>		○			○	○	○			
314	セリ	ノダケ	ノダケ	<i>Angelica decursiva</i>		○					○	○		
315			シラネセンキュウ	<i>Angelica polymorpha</i>	○	○						○	○	
316			シャク	<i>Anthriscus sylvestris</i>	○	○			○					
317			ミツバ	<i>Cryptotaenia japonica</i>	○	○	○	○	○	○	○			
318			オオチドメ	<i>Hydrocotyle ramiflora</i>		○							○	
319			チドメグサ	<i>Hydrocotyle sibthorpioides</i>		○			○	○	○			
320			セリ	<i>Oenanthe javanica</i>		○	○	○	○	○	○			
321			ヤブニンジン	<i>Osmorhiza aristata</i>	○									○
322			ヤマゼリ	<i>Ostericum sieboldii</i>	○	○						○	○	
323			ウマノミツバ	<i>Sanicula chinensis</i>	○									○
324			カノツメソウ	<i>Spuriopimpinella calycina</i>		○							○	
325			ヤブジラミ	<i>Torilis japonica</i>	○	○						○	○	
326	合弁花類	リョウブ	リョウブ	<i>Clethra barbinervis</i>		○			○	○	○			
327			イチャクソウ	ウメガサソウ	<i>Chimaphila japonica</i>		○				○	○		
328				ベニバナイチャクソウ	<i>Pyrola incarnata</i>	○				○				
329				イチャクソウ	<i>Pyrola japonica</i>		○	○				○	○	
330				ジンヨウイチャクソウ	<i>Pyrola renifolia</i>		○	○					○	○
331	ツツジ	ネジキ	ネジキ	<i>Lyonia ovalifolia</i> var. <i>elliptica</i>		○			○	○	○			
332			レンゲツツジ	<i>Rhododendron japonicum</i>	○	○			○	○	○			
333			ヤマツツジ	<i>Rhododendron obtusum</i> var. <i>kaempferi</i>	○	○	○	○	○	○	○			
334	サクラソウ	オカトラノオ	オカトラノオ	<i>Lysimachia clethroides</i>	○	○			○	○	○			
335			コナスビ	<i>Lysimachia japonica</i> f. <i>subsessilis</i>	○	○	○	○	○	○	○			
336	カキノキ	マメガキ	<i>Diospyros lotus</i>	○	○					○	○			
337	エゴノキ	エゴノキ	<i>Styrax japonica</i>	○	○	○	○	○	○	○				
338	ハイノキ	サワフタギ	<i>Symplocos sawafutagi</i>	○	○			○	○	○				
339	モクセイ	アラゲアオダモ	アラゲアオダモ	<i>Fraxinus lanuginosa</i>		○			○	○	○			
340			マルバアオダモ	<i>Fraxinus sieboldiana</i>		○				○	○			
341			イボタノキ	<i>Ligustrum obtusifolium</i>	○	○	○	○	○	○	○			
342			ミヤマイボタ	<i>Ligustrum tschonoskii</i>	○	○				○	○	○		
343	リンドウ	フデリンドウ	<i>Gentiana zollingeri</i>		○			○						
344	ガガイモ	イケマ	イケマ	<i>Cynanchum caudatum</i>		○			○	○	○			
345			ガガイモ	<i>Metaplexis japonica</i>	○	○					○	○		
346			オオカモメヅル	<i>Tylophora aristolochioides</i>		○						○	○	
347	アカネ	ヤエムグラ	ヤエムグラ	<i>Galium spurium</i> var. <i>echinospermon</i>	○	○	○	○	○	○	○			
348			オククルマムグラ	<i>Galium trifloriforme</i>		○					○			
349			キバナカワラマツバ	<i>Galium verum</i> var. <i>asiaticum</i>		○						○	○	
350			ヘクソカズラ	<i>Paederia scandens</i>	○	○						○	○	

表 8.2-1 (8) 確認種一覧 (植物相)

No.	分類群	科名	和名	学名	対象事業 実施区域		確認時期				備考	
					内	外	早 春 季	春 季	夏 季	秋 季		
351	合弁花類	アカネ	アカネ	<i>Rubia argyi</i>	○	○	○	○	○	○		
352		ヒルガオ	ヒルガオ	<i>Calystegia japonica</i>		○			○			
353			ネナシカズラ	<i>Cuscuta japonica</i>	○					○		
354			アメリカネナシカズラ	<i>Cuscuta pentagona</i>	○	○			○	○		
355			アサガオ	<i>Ipomoea nil</i>	○						○	
356		ムラサキ	オニルリソウ	<i>Cynoglossum asperrimum</i>	○	○				○	○	
357			ホタルカズラ	<i>Lithospermum zollingeri</i>		○		○			○	
358			コンフリー	<i>Symphytum x uplandicum</i>	○	○	○	○	○	○	○	
359			タチカメバソウ	<i>Trigonotis guilielmii</i>		○		○				
360			キュウリグサ	<i>Trigonotis peduncularis</i>		○	○	○				
361	クマツヅラ	ムラサキシキブ	<i>Callicarpa japonica</i>	○	○	○	○	○	○			
362		クサギ	<i>Clerodendrum trichotomum</i>		○		○	○	○			
363	シソ	カワミドリ	<i>Agastache rugosa</i>		○				○	○		
364		クルマバナ	<i>Clinopodium chinense var. parviflorum</i>	○	○				○	○		
365		イヌトウバナ	<i>Clinopodium micranthum</i>	○	○				○	○		
366		ナギナタコウジュ	<i>Elsholtzia ciliata</i>	○	○					○		
367		カキドオシ	<i>Glechoma hederacea var. grandis</i>	○	○	○	○	○	○	○		
368		ホトケノザ	<i>Lamium amplexicaule</i>		○	○						
369		オドリコソウ	<i>Lamium barbatum</i>		○	○	○					
370		ヒメオドリコソウ	<i>Lamium purpureum</i>	○	○	○	○				○	
371		ヒメシロネ	<i>Lycopus maackianus</i>		○					○		
372		ハッカ	<i>Mentha arvensis var. piperascens</i>	○	○		○				○	
373		ヒメジソ	<i>Mosla dianthera</i>		○						○	
374		シソ	<i>Perilla frutescens var. acuta</i>	○						○		
375		ヤマハッカ	<i>Rabdosia inflexa</i>	○	○						○	
376		アキノタムラソウ	<i>Salvia japonica</i>	○							○	
377		キバナアキギリ	<i>Salvia nipponica</i>		○		○	○	○			
378		イヌゴマ	<i>Stachys riederi var. intermedia</i>	○	○				○			
379		ニガクサ	<i>Teucrium japonicum</i>		○					○		
380	ナス	ハシリドコロ	<i>Scopolia japonica</i>		○	○	○					
381		ヒヨドリジョウゴ	<i>Solanum lyratum</i>	○	○				○	○		
382		イヌホオズキ	<i>Solanum nigrum</i>	○							○	
383	フジウツギ	フジウツギ	<i>Buddleja japonica</i>		○				○			
384	ゴマノハグサ	アメリカアゼナ	<i>Lindernia dubia ssp. major</i>		○				○			
385		ムラサキシキブゴケ	<i>Mazus miquelii</i>		○		○					
386		ミゾホオズキ	<i>Mimulus nepalensis</i>		○				○			
387		コシオガマ	<i>Phtheirospermum japonicum</i>		○						○	
388		ビロードモウズイカ	<i>Verbascum thapsus</i>		○	○	○	○	○	○		
389		タチイヌノフグリ	<i>Veronica arvensis</i>	○	○	○	○					
390		ムシクサ	<i>Veronica peregrina</i>		○	○						
391		オオイヌノフグリ	<i>Veronica persica</i>	○	○	○	○				○	
392		ノウゼンカズラ	キリ	<i>Paulownia tomentosa</i>		○			○	○	○	
393		ハエドクソウ	ハエドクソウ	<i>Phryma leptostachya var. asiatica</i>	○	○				○	○	
394	オオバコ	オオバコ	<i>Plantago asiatica</i>	○	○	○	○	○	○			
395	スイカズラ	ツクバネウツギ	<i>Abelia spathulata</i>		○			○	○			
396		ミヤマウグイスカグラ	<i>Lonicera gracilipes var. glandulosa</i>	○	○	○	○	○	○	○		
397		スイカズラ	<i>Lonicera japonica</i>	○	○	○	○	○	○	○		
398		キンギンボク	<i>Lonicera morrowii</i>		○			○	○	○		
399		オニヒヨウタンボク	<i>Lonicera vidalii</i>	○	○	○	○	○	○	○	○	注目すべき種
400		ニワトコ	<i>Sambucus racemosa ssp. sieboldiana</i>	○	○	○	○	○	○	○		

表 8.2-1(9) 確認種一覧 (植物相)

No.	分類群	科名	和名	学名	対象事業 実施区域		確認時期				備考
							早 春 季	春 季	夏 季	秋 季	
					内	外					
401	合弁花類	スイカズラ	ガマズミ	<i>Viburnum dilatatum</i>	○	○	○	○	○	○	
402			コバノガマズミ	<i>Viburnum erosum</i> var. <i>punctatum</i>		○		○	○	○	
403			カンボク	<i>Viburnum opulus</i> var. <i>calvescens</i>	○	○	○	○			
404			オトコユヅメ	<i>Viburnum phlebotrictim</i>		○		○			
405			ヤブデマリ	<i>Viburnum plicatum</i> var. <i>tomentosum</i>		○		○			
406			ミヤマガマズミ	<i>Viburnum wrightii</i>	○	○		○		○	
407			ニシキウツギ	<i>Weigela decora</i>		○				○	
408	レンブクソウ	レンブクソウ	<i>Adoxa moschatellina</i>		○	○					
409	オミナエシ	オトコエシ	<i>Patrinia villosa</i>		○			○			
410	キキョウ		ツリガネニンジン	<i>Adenophora triphylla</i> var. <i>japonica</i>		○	○	○	○	○	
411			ヤマホタルブクロ	<i>Campanula punctata</i> var. <i>hondoensis</i>		○			○		
412			タニギキョウ	<i>Peracarpa carnosae</i> var. <i>circaeoides</i>		○		○			
413			シデンシャジン	<i>Phyteuma japonicum</i>		○			○		
414	キク		ヤマノコギリソウ	<i>Achillea alpina</i> var. <i>discoidea</i>		○			○	○	
415			ノブキ	<i>Adenocaulon himalaicum</i>		○		○	○	○	
416			ブタクサ	<i>Ambrosia artemisiifolia</i> var. <i>elatior</i>	○	○	○	○	○	○	
417			オオブタクサ	<i>Ambrosia trifida</i>	○	○		○	○	○	
418			ヤマハハコ	<i>Anaphalis margaritacea</i>		○			○	○	
419			カワラヨモギ	<i>Artemisia capillaris</i>	○	○		○	○	○	
420			ヨモギ	<i>Artemisia indica</i> var. <i>maximowiczii</i>	○	○	○	○	○	○	
421			イワヨモギ	<i>Artemisia iwayomogi</i>		○				○	吹きつけ
422			イヌヨモギ	<i>Artemisia keiskeana</i>	○	○		○	○	○	
423			オオヨモギ	<i>Artemisia montana</i>		○			○		
424			シロヨメナ	<i>Aster ageratoides</i> ssp. <i>leiophyllus</i>		○				○	
425			ノコンギク	<i>Aster ageratoides</i> ssp. <i>ovatus</i>	○	○			○	○	
426			ゴマナ	<i>Aster glehnii</i> var. <i>hondoensis</i>	○	○				○	
427			シラヤマギク	<i>Aster scaber</i>	○	○			○	○	
428			オケラ	<i>Atractylodes japonica</i>		○		○	○	○	
429			アメリカセンダングサ	<i>Bidens frondosa</i>		○			○	○	
430			コセンダングサ	<i>Bidens pilosa</i>	○	○			○	○	
431			タウコギ	<i>Bidens tripartita</i>		○				○	
432			ヒレアザミ	<i>Carduus crispus</i>	○	○		○	○		
433			ヤブタバコ	<i>Carpesium abrotanoides</i>		○				○	
434			オオガクビソウ	<i>Carpesium macrocephalum</i>		○			○	○	
435			ミヤマヤブタバコ	<i>Carpesium triste</i>		○			○		
436			キクタニギク ^{注)}	<i>Chrysanthemum boreale</i>		○				○	注目すべき種
437			リュウノウギク	<i>Chrysanthemum japonicum</i>		○	○	○	○	○	
438			ノアザミ	<i>Cirsium japonicum</i>		○			○		
439			ナンブアザミ	<i>Cirsium nipponicum</i>		○				○	
440			ノハラアザミ	<i>Cirsium oligophyllum</i>	○	○			○	○	
441			コスモス	<i>Cosmos bipinnatus</i>	○				○	○	
442			アメリカカタカサブロウ	<i>Eclipta alba</i>		○				○	
443			ヒメムカシヨモギ	<i>Erigeron canadensis</i>	○	○			○	○	
444			ハルジオン	<i>Erigeron philadelphicus</i>	○	○	○	○			
445			ヒヨドリバナ	<i>Eupatorium chinense</i> var. <i>oppositifolium</i>	○					○	
446			ヨツバヒヨドリ	<i>Eupatorium chinense</i> ssp. <i>sachalinense</i>		○			○		
447			サワヒヨドリ	<i>Eupatorium lindleyanum</i>		○			○	○	
448	ハキダメギク	<i>Galinsoga ciliata</i>	○	○				○			
449	コゴメギク	<i>Galinsoga parviflora</i>	○	○			○				
450	キクイモ	<i>Helianthus tuberosus</i>	○				○				

注) 本種は、「在来個体」と「外来個体」の存在が知られているが、本事業においては安全側の対応として「在来個体」とみなし、注目すべき種として取り扱うものとした。

表 8.2-1(10) 確認種一覧 (植物相)

No.	分類群	科名	和名	学名	対象事業 実施区域		確認時期				備考	
							早	春	夏	秋		
							春	季	季	季		
451	合弁花類	キク	ニガナ	<i>Ixeris dentata</i>	○	○			○			
452			イワニガナ	<i>Ixeris stolonifera</i>	○	○			○	○	○	
453			ユウガギク	<i>Kalimeris pinnatifida</i>	○	○				○	○	
454			アキノノゲシ	<i>Lactuca indica</i>	○	○				○	○	
455			ヤマニガナ	<i>Lactuca raddeana</i> var. <i>elata</i>	○	○				○	○	
456			ヤブタビラコ	<i>Lapsana humilis</i>		○			○			
457			センボンヤリ	<i>Leibnitzia anandria</i>		○					○	○
458			カミツレ	<i>Matricaria chamomilla</i>	○	○	○	○	○	○	○	○
459			ナガバノコウヤボウキ	<i>Pertya glabrescens</i>		○					○	○
460			フキ	<i>Petasites japonicus</i>	○	○	○	○	○	○	○	○
461			コウゾリナ	<i>Picris hieracioides</i> var. <i>glabrescens</i>	○	○					○	○
462			キオン	<i>Senecio nemorensis</i>		○					○	○
463			サワギク	<i>Senecio nikoensis</i>		○			○	○	○	○
464			ノボロギク	<i>Senecio vulgaris</i>	○	○					○	○
465			タムラソウ	<i>Serratula coronata</i> ssp. <i>insularis</i>		○					○	
466			メナモミ	<i>Siegesbeckia orientalis</i> ssp. <i>pubescens</i>	○	○					○	○
467			セイタカアワダチソウ	<i>Solidago altissima</i>		○			○	○	○	○
468			アキノキリンソウ	<i>Solidago virgaurea</i> var. <i>asiatica</i>	○	○					○	○
469			オニノゲシ	<i>Sonchus asper</i>		○					○	
470			ヒメジョオン	<i>Stenactis annuus</i>	○	○	○	○	○	○	○	○
471			オヤマボクチ	<i>Synurus pungens</i>	○						○	
472			シナノタンポポ	<i>Taraxacum hondoense</i>		○	○					
473			セイヨウタンポポ	<i>Taraxacum officinale</i>	○	○	○	○	○	○	○	○
474			ヤクシソウ	<i>Youngia denticulata</i>	○	○				○	○	○
475			オニタビラコ	<i>Youngia japonica</i>	○	○			○			
476	単子葉植物	オモダカ	ヘラオモダカ	<i>Alisma canaliculatum</i>		○			○	○		
477			オモダカ	<i>Sagittaria trifolia</i>		○				○		
478		トチカガミ	コカナダモ	<i>Elodea nuttallii</i>		○				○	○	
479			ミズオオバコ	<i>Ottelia japonica</i>		○				○		注目すべき種
480		ヒルムシロ	エビモ	<i>Potamogeton crispus</i>		○				○		
481		イバラモ	イトトリゲモ	<i>Najas japonica</i>		○				○		注目すべき種
482		ユリ	ノビル	<i>Allium grayi</i>	○	○	○	○			○	
483			キジカクシ	<i>Asparagus schoberioides</i>		○			○	○	○	
484			スズラン	<i>Convallaria keiskei</i>		○			○	○	○	
485			チゴユリ	<i>Disporum smilacinum</i>		○			○	○	○	
486			ヒメアマナ	<i>Gagea japonica</i>		○	○					注目すべき種
487			キバナノアマナ	<i>Gagea lutea</i>		○	○	○				
488			ヤブカンゾウ	<i>Hemerocallis fulva</i> var. <i>kwanso</i>		○			○			
489			オオバギボウシ	<i>Hosta montana</i>	○	○			○	○	○	
490			コバギボウシ	<i>Hosta sieboldii</i> f. <i>lancifolia</i>		○	○	○	○	○	○	
491			ヤマユリ	<i>Lilium auratum</i>		○				○	○	注目すべき種
492			ウバユリ	<i>Lilium cordatum</i>		○	○	○	○	○	○	
493			コオニユリ	<i>Lilium leichtlinii</i> var. <i>tigrinum</i>		○			○			
494			ホソバナアマナ	<i>Lloydia triflora</i>		○	○					注目すべき種
495			ナルコユリ	<i>Polygonatum falcatum</i>		○			○			
496			ミヤマナルコユリ	<i>Polygonatum lasianthum</i>		○			○	○	○	
497			アマドコロ	<i>Polygonatum odoratum</i> var. <i>pluriflorum</i>	○	○	○	○			○	
498			サルマメ	<i>Smilax biflora</i> var. <i>trinervula</i>	○	○			○	○	○	
499			タチシオデ	<i>Smilax nipponica</i>	○						○	
500				シオデ	<i>Smilax riparia</i> var. <i>ussuriensis</i>	○	○				○	○

表 8.2-1(11) 確認種一覧 (植物相)

No.	分類群	科名	和名	学名	対象事業 実施区域		確認時期				備考	
							早	春	夏	秋		
							春	季	季	季		
501	単子葉植物	ユリ	ヤマカシユウ	<i>Smilax sieboldii</i>	○	○	○	○	○			
502			シロバナエンレイソウ	<i>Trillium tschonoskii</i>		○	○					
503	ヤマノイモ	ヤマノイモ	ヤマノイモ	<i>Dioscorea japonica</i>	○	○		○	○			
504			ウチワドコロ	<i>Dioscorea nipponica</i>	○	○		○	○			
505			オニドコロ	<i>Dioscorea tokoro</i>	○	○		○	○			
506	ミズアオイ	コナギ	<i>Monochoria vaginalis</i> var. <i>plantaginea</i>		○			○	○			
507	アヤメ	アヤメ	<i>Iris sanguinea</i>		○			○				
508	イグサ	イ	イ	<i>Juncus effusus</i> var. <i>decipiens</i>	○	○		○	○	○		
509			コウガイゼキショウ	<i>Juncus leschenaultii</i>		○			○	○		
510			クサイ	<i>Juncus tenuis</i>	○	○			○	○		
511			スズメノヤリ	<i>Luzula capitata</i>		○	○					
512			ヤマスズメノヒエ	<i>Luzula multiflora</i>		○		○				
513	ツユクサ	ツユクサ	ツユクサ	<i>Commelina communis</i>	○	○			○	○		
514			イボクサ	<i>Murdannia keisak</i>		○			○			
515	イネ	イネ	ハネガヤ	<i>Achnatherum extremiorientale</i>	○	○				○		
516			カモジグサ	<i>Agropyron tsukushiense</i> var. <i>transiens</i>	○	○				○	○	
517			コヌカグサ	<i>Agrostis alba</i>	○	○				○	○	
518			スズメノテッポウ	<i>Alopecurus aequalis</i> var. <i>amurensis</i>		○		○	○			
519			コブナグサ	<i>Arthraxon hispidus</i>	○	○			○	○	○	
520			ヤマカモジグサ	<i>Brachypodium sylvaticum</i>	○	○				○	○	
521			スズメノチャヒキ	<i>Bromus japonicus</i>	○	○			○	○		
522			キツネガヤ	<i>Bromus pauciflorus</i>		○				○	○	
523			ノガリヤス	<i>Calamagrostis arundinacea</i> var. <i>brachytricha</i>	○	○						○
524			ヒメノガリヤス	<i>Calamagrostis hakonensis</i>		○					○	○
525			カモガヤ	<i>Dactylis glomerata</i>	○	○			○	○	○	
526			タツノヒゲ	<i>Diarthema japonica</i>		○				○	○	
527			メヒシバ	<i>Digitaria ciliaris</i>	○	○				○	○	
528			アキメヒシバ	<i>Digitaria violascens</i>	○	○					○	
529			イヌビエ	<i>Echinochloa crusgalli</i>	○	○				○	○	
530			オヒシバ	<i>Eleusine indica</i>	○	○				○	○	
531			シバムギ	<i>Elymus repens</i>		○				○		
532			シナダレスズメガヤ	<i>Eragrostis curvula</i>	○					○	○	
533			カゼクサ	<i>Eragrostis ferruginea</i>	○	○				○	○	
534			コスズメガヤ	<i>Eragrostis poaeoides</i>	○	○				○	○	
535			ナルコビエ	<i>Eriochloa villosa</i>	○	○				○	○	
536			オニウシノケグサ	<i>Festuca arundinacea</i>	○	○			○	○	○	
537			アオウシノケグサ	<i>Festuca ovina</i> var. <i>coreana</i>		○			○			
538			トボシガラ	<i>Festuca parvigluma</i>	○				○			
539			ドジョウツナギ	<i>Glyceria ischyronoura</i>	○	○				○	○	
540			ウシノシツペイ	<i>Hemarthria sibirica</i>	○	○				○	○	
541			コウボウ	<i>Hierochloa bungeana</i>		○	○					
542			エゾノサヤヌカグサ	<i>Leersia oryzoides</i>		○					○	
543			コメガヤ	<i>Melica nutans</i>	○	○			○			
544			ミチシバ	<i>Melica onoei</i>	○	○				○	○	
545			ササガヤ	<i>Microstegium japonicum</i>	○	○			○	○	○	
546			アシボソ	<i>Microstegium vimineum</i> var. <i>polystachyum</i>	○	○						○
547			イブキヌカボ	<i>Milium effusum</i>	○	○			○			
548			オギ	<i>Miscanthus sacchariflorus</i>		○						○
549	ススキ	<i>Miscanthus sinensis</i>	○	○	○	○	○	○	○			
550	ネズミガヤ	<i>Muhlenbergia japonica</i>		○						○		

表 8.2-1(12) 確認種一覧 (植物相)

No.	分類群	科名	和名	学名	対象事業 実施区域		確認時期				備考		
							早	春	夏	秋			
							春	季	季	季			
551	単子葉植物	イネ	オオネズミガヤ	<i>Muhlenbergia longistolon</i>		○			○				
552			ケチヂミザサ	<i>Oplismenus undulatifolius</i>	○	○			○	○			
553			ヌカキビ	<i>Panicum bisulcatum</i>		○					○		
554			オオクサキビ	<i>Panicum dichotomiflorum</i>	○	○					○		
555			チカラシバ	<i>Pennisetum alopecuroides f. purpurascens</i>	○	○					○		
556			クサヨシ	<i>Phalaris arundinacea</i>	○	○				○			
557			オオアワガエリ	<i>Phleum pratense</i>	○	○			○	○	○		
558			ヨシ	<i>Phragmites australis</i>	○	○	○	○	○	○	○		
559			ツルヨシ	<i>Phragmites japonica</i>	○	○				○	○		
560			ハチク	<i>Phyllostachys nigra var. henonis</i>		○	○	○	○	○	○		
561			スズメノカタビラ	<i>Poa annua</i>	○				○	○			
562			ヤマミゾイチゴツナギ	<i>Poa hisauchii</i>	○	○			○				
563			ナガハグサ	<i>Poa pratensis</i>	○	○	○	○	○	○	○		
564			イチゴツナギ	<i>Poa sphondylodes</i>		○			○				
565			オオスズメノカタビラ	<i>Poa trivialis</i>	○				○				
566			ミヤコザサ	<i>Sasa nipponica</i>	○	○	○	○	○	○	○		
567			スズダケ	<i>Sasamorpha borealis</i>		○				○	○		
568			アキノエノコログサ	<i>Setaria faberi</i>	○	○				○	○		
569			キンエノコロ	<i>Setaria pumilla</i>	○	○					○		
570			オオエノコロ	<i>Setaria x pycnocomma</i>	○	○				○			
571			エノコログサ	<i>Setaria viridis</i>	○	○				○	○		
572			オオアブラスキ	<i>Spodiopogon sibiricus</i>	○	○				○	○		
573			カニツリグサ	<i>Trisetum bifidum</i>		○			○				
574			シバ	<i>Zoysia japonica</i>		○			○		○		
575			サトイモ	ショウブ	<i>Acorus calamus</i>		○			○	○	○	
576				マムシグサ	<i>Arisaema serratum</i>	○	○			○	○	○	
577				ヒメザゼンソウ	<i>Symplocarpus nipponicus</i>		○			○			
578			ウキクサ	アオウキクサ	<i>Lemna aoukikusa</i>		○	○	○	○	○		
579				ウキクサ	<i>Spirodela polyrhiza</i>		○			○	○		
580			ガマ	ガマ	<i>Typha latifolia</i>		○			○	○		
581				コガマ	<i>Typha orientalis</i>		○			○	○		
582			カヤツリグサ	エナシヒゴクサ	<i>Carex aphanolepis</i>		○			○	○		
583				ナルコスゲ	<i>Carex curvicolllis</i>		○			○			
584				タマツリスゲ	<i>Carex filipes</i>		○			○			
585				タニガワスゲ	<i>Carex forficula</i>		○			○			
586				マスクサ	<i>Carex gibba</i>	○					○		
587				コハリスゲ	<i>Carex hakonensis</i>		○			○			
588				カワラスゲ	<i>Carex incisa</i>	○	○			○	○		
589				ヒゴクサ	<i>Carex japonica</i>	○				○			
590				ヒカゲスゲ	<i>Carex lanceolata</i>	○	○	○	○	○	○		
591				アオスゲ	<i>Carex leucochlora</i>	○	○			○			
592				タガネソウ	<i>Carex siderosticta</i>		○	○	○	○	○		
593				オオカワズスゲ	<i>Carex stipata</i>		○			○			
594				チャガヤツリ	<i>Cyperus amuricus</i>		○				○		
595				ヒメクグ	<i>Cyperus brevifolius var. leirolepis</i>		○					○	
596				タマガヤツリ	<i>Cyperus difformis</i>	○	○					○	
597				アゼガヤツリ	<i>Cyperus globosus</i>		○				○	○	
598				ヌマガヤツリ	<i>Cyperus glomeratus</i>	○	○				○	○	注目すべき種
599				カヤツリグサ	<i>Cyperus microiria</i>	○	○				○	○	
600		イガガヤツリ	<i>Cyperus polystachyos</i>	○						○			

表 8.2-1(13) 確認種一覧 (植物相)

No.	分類群	科名	和名	学名	対象事業 実施区域		確認時期				備考		
					内	外	早 春 季	春 季	夏 季	秋 季			
601	単子葉植物	カヤツリグサ	カワラスガナ	<i>Cyperus sanguinolentus</i>		○					○		
602			ミズガヤツリ	<i>Cyperus serotinus</i>		○						○	
603			クログワイ	<i>Eleocharis kuroguwai</i>		○				○	○		
604			シカクイ	<i>Eleocharis wichurae</i>		○				○			
605			ホタルイ	<i>Schoenoplectus hotarui</i>		○				○	○		
606			サンカクイ	<i>Schoenoplectus triquetus</i>		○						○	
607			アブラガヤ	<i>Scirpus wichurae</i>		○				○	○		
608			ラン	ギンラン	<i>Cephalanthera erecta</i>	○				○	○		
609		ササバギンラン		<i>Cephalanthera longibracteata</i>	○	○			○	○	○		
610		サイハイラン		<i>Crematris appendiculata</i>		○	○						
611		エゾスズラン		<i>Epipactis papillosa</i>		○				○	○		
612		オニノヤガラ		<i>Gastrodia elata</i>		○				○			
613		ミヤマウズラ		<i>Goodyera schlechtendaliana</i>	○	○	○			○	○		
614		クモキリソウ		<i>Liparis kumokiri</i>	○	○				○	○		
615		ヒトツボクロ	<i>Tipularia japonica</i>		○	○		○	○			注目すべき種	
合計	113 科 615 種				336	580	189	351	453	457			

注1) 分類、配列は、「植物目録 1987」(環境庁)に準じた。

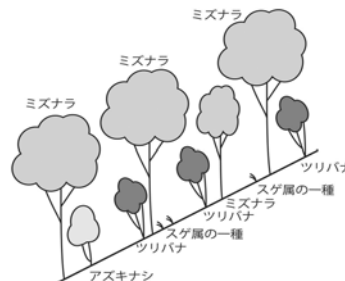
注2) 「科・属・類」までの同定が行われている種のうち、「同一の分類群に属し、かつより詳細な同定が行われた種」が他にも存在する種は、重複の可能性があることから計数を行わないものとして取り扱った。

8.3 群落組成調査 調査票

群落組成調査の調査票を次に示す。

植生群落調査結果（夏季）

No. 1	クリーミスナラ群集	(調査日)	2013年8月6日
(地形)	斜面上部	(土壌)	褐色森林土
(標高)	1044m	(風当)	中
(座標)	N36° 17 11.66	(日当)	陽
	E138° 31 02.99	(土湿)	適
(階層)	(優占種)	(高さm)	(植被率%)
I 高木層	ミスナラ	22	80
II 亜高木層	ミスナラ	15	20
III 低木層	ツリバナ	8	60
IV 草本層	スゲ属の一種	0.3	15

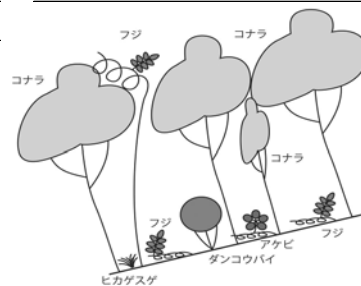


出現種数： 23種

階	被度	群度	種名	階	被度	群度	種名	階	被度	群度	種名
1		4 4	ミスナラ	IV	1	1	スゲ属の一種				
2					+		アオハダ				
3					+		アラゲアオダモ				
4					+		ウリカエデ				
5					+		ケヤキ				
6	II	1 1	ミスナラ		+		コゴメウツギ				
7					+		サンショウ				
8					+		シモツケ				
9					+		スミレ属の一種				
10					+		タガネソウ				
11	III	3 3	ツリバナ		+		チゴユリ				
12		1 1	アズキナシ		+		ツリバナ				
13		1 1	ウリカエデ		+		ハエドクソウ				
14		+	アラゲアオダモ		+		ミスナラ				
15		+	ウラゲエンコウカエデ		+		ミヤマウグイスカグラ				
16		+	エゾヤマザクラ		+		ムラサキシキブ				
17		+	コバノガマズミ		+		モミジイチゴ				
18		+	チョウジザクラ								
19		+	ミスナラ								
20		+	ヤマツツジ								
21											
22											
23											
24											
25											
26											
27											
28											
29											
30											

植生群落調査結果（夏季）

No. 2	カスミザクラ-コナラ群落	(調査日)	2013年8月7日
(地形)	斜面下部	(土壌)	褐色森林土
(標高)	780m	(風当)	中
(座標)	N36° 17 45.19	(日当)	中
	E138° 30 53.85	(土湿)	適
(階層)	(優占種)	(高さm)	(植被率%)
I 高木層	コナラ	20	95
II 亜高木層	コナラ	15	10
III 低木層	チョウジザクラ	4	20
IV 草本層	フジ	0.5	70

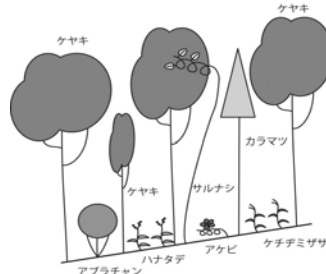


出現種数： 37種

階	被度	群度	種名	階	被度	群度	種名	階	被度	群度	種名
1	I	5	5	コナラ	IV	2	2	フジ		+	ミヤマウグイスカグラ
2		+		フジ		1	1	アケビ		+	ムラサキシキブ
3						1	1	ケチチミザサ		+	ヤクシソウ
4						1	1	スイカズラ		+	ヤマカシユウ
5						1	1	ヒカゲスグ		+	ヤマブキ
6	II	1	1	コナラ		1	1	フタリシズカ			
7						1	1	ヘクソカズラ			
8						+		アキカラマツ			
9						+		イネ科の一種			
10						+		イボタノキ			
11	III	1	1	ダンコウバイ		+		エソスズラン			
12		1	1	チョウジザクラ		+		カスミザクラ			
13		+		アブラチャン		+		キク科の一種			
14		+		イボタノキ		+		キジカクシ			
15		+		カスミザクラ		+		クマヤナギ			
16		+		ガマズミ		+		コナラ			
17		+		コナラ		+		コブシ			
18		+		フジ		+		コマユミ			
19						+		サルナシ			
20						+		サルマメ			
21						+		サンショウ			
22						+		シオデ			
23						+		スミレ属の一種			
24						+		ダンコウバイ			
25						+		チョウジザクラ			
26						+		ツタウルシ			
27						+		ノイバラ			
28						+		ハエドクソウ			
29						+		ミスヒキ			
30						+		ミツバアケビ			

植生群落調査結果（夏季）

No. 3	ケヤキ群落	(調査日)	2013年8月7日
(地形)	谷部	(土壌)	褐色森林土
(標高)	836m	(風当)	弱
(座標)	N36° 17 33.21	(日当)	中
	E138° 30 59.88	(土湿)	適
(階層)	(優占種)	(高さm)	(植被率%)
I 高木層	ケヤキ	18	95
II 亜高木層	ケヤキ	10	10
III 低木層	アブラチャン	2	10
IV 草本層	ケチヂミザサ	0.5	80

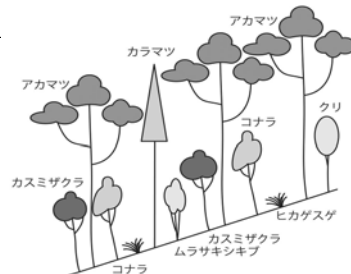


出現種数： 48種

階	被度	群度	種名	階	被度	群度	種名	階	被度	群度	種名
1	I	4 4	ケヤキ			2 2	ケチヂミザサ				ツククサ
2		1 1	カラマツ			2 2	ハナタデ			+	ナガミノツルクケマン
3		1 1	サルナシ			1 1	アケビ			+	ニワトコ
4						1 1	オククルマムグラ			+	ハエドクソウ
5						1 1	クサコアカソ			+	ホソバナライシダ
6	II	1 1	ケヤキ			1 1	ヒトリシズカ			+	マムシグサ
7		+	ウワミスザクラ			1 1	フタリシズカ			+	ミソホオズキ
8		+	ヒノキ			1 1	ボタンツル			+	ミヤマハハソ
9		+	ヤマグワ			1 1	ミスヒキ			+	ヤブサンザシ
10						+	アカネ			+	ヤマウグイスカグラ
11	III	1 1	アブラチャン			+	アマチャツル			+	ヤマカシユウ
12		+	コブシ			+	イケマ				
13		+	サンショウ			+	イヌワラビ				
14						+	イボタノキ				
15						+	ウチワドコロ				
16						+	エビガライチゴ				
17						+	オニルリソウ				
18						+	ガマズミ				
19						+	キク科の一種				
20						+	ケヤキ				
21						+	コゴメウツギ				
22						+	コナラ				
23						+	コブシ				
24						+	サワギク				
25						+	シオデ				
26						+	ジュウモンジシダ				
27						+	スゲ属の一種				
28						+	ダイコンソウ				
29						+	タガネソウ				
30						+	ツタウルシ				

植生群落調査結果（夏季）

No. 4 アカマツ群落		(調査日) 2013年8月7日	
(地形) 斜面上部	(土壌) 褐色森林土	(方位) 北西	
(標高) 849m	(風当) 中	(傾斜) 20 度	
(座標) N36° 17 38.39	(日当) 陽	(面積) 20×20 m	
E138° 30 51.15		(土湿) 適	
(階層)	(優占種)	(高さm)	(植被率%)
I 高木層	アカマツ	25	95
II 亜高木層	—	—	—
III 低木層	コナラ	6	60
IV 草本層	ヒカゲスゲ	1	10



出現種数： 47種

階	被度	群度	種名	階	被度	群度	種名	階	被度	群度	種名
1	I	4 4	アカマツ	IV	+	2	ヒカゲスゲ		+		ミヤマイボタ
2		1 1	カラマツ		+		アオツツラフジ		+		ミヤマウグイスカグラ
3					+		アブラチャン		+		ミヤマウスラ
4					+		アマチャヅル		+		ムラサキシキブ
5					+		イネ科の一種		+		モミジイチゴ
6	III	2 2	カスミザクラ		+		オオカモメツル		+		ヤマウルシ
7		2 2	コナラ		+		ガマズミ		+		ヤマカシュウ
8		1 1	ウワミズザクラ		+		クサギ		+		リュウノウギク
9		1 1	クリ		+		クモキリソウ				
10		1 1	ミズキ		+		ケチチミザサ				
11		1 1	ムラサキシキブ		+		コナラ				
12		+	アラゲアオダモ		+		コブシ				
13		+	ガマズミ		+		サンショウ				
14		+	キンギンボク		+		シオデ				
15		+	コブシ		+		スイカズラ				
16		+	サンショウ		+		スズラン				
17		+	チョウジザクラ		+		スミレ属の一種				
18		+	ツタウルシ		+		タガネソウ				
19		+	フジ		+		ツタウルシ				
20		+	ミツバアケビ		+		ツリバナ				
21					+		ナガバノコウヤボウキ				
22					+		ノブドウ				
23					+		ハエドクソウ				
24					+		ハンショウツル				
25					+		ヒトツボクロ				
26					+		フジ				
27					+		フタリシズカ				
28					+		マムシグサ				
29					+		ミツバアケビ				
30					+		ミヤコザサ				

植生群落調査結果（夏季）

No. 5	ススキ群団	(調査日)	2013年8月7日
(地形)	斜面下部	(土壌)	褐色森林土
(標高)	823m	(風当)	中
(座標)	N36° 17 33.83	(日当)	陽
	E138° 30 39.04	(土湿)	適
(階層)	(優占種)	(高さm)	(植被率%)
I 高木層	—	—	—
II 亜高木層	—	—	—
III 低木層	—	—	—
IV 草本層	ススキ	1.2	95

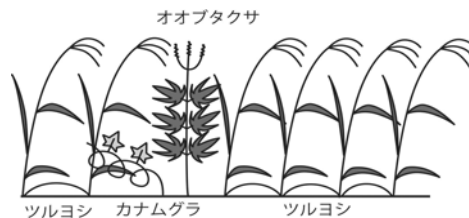


出現種数： 23種

階	被度	群度	種名	階	被度	群度	種名	階	被度	群度	種名
1	IV	4 3	ススキ								
2		1 1	コヌカグサ								
3		1 1	ムラサキツメクサ								
4		1 1	メドハギ								
5		1 1	ユウガギク								
6		+	アキノノゲシ								
7		+	アザミ属の一種								
8		+	オオアワガエリ								
9		+	オニウシノケグサ								
10		+	ガガイモ								
11		+	カモガヤ								
12		+	キジムシロ								
13		+	クサフジ								
14		+	ゲンノショウコ								
15		+	コウソリナ								
16		+	スギナ								
17		+	セイヨウタンポポ								
18		+	ナンテンハギ								
19		+	ヌスビトハギ								
20		+	ヒメキンミスヒキ								
21		+	ミツバツチグリ								
22		+	ヤハズソウ								
23		+	ヨモギ								
24											
25											
26											
27											
28											
29											
30											

植生群落調査結果（夏季）

No. 6	ツルヨシ群集	(調査日)	2013年8月7日
(地形)	平地	(土壌)	レキ
(標高)	738m	(風当)	中
(座標)	N36° 17 50.61	(日当)	陽
	E138° 30 48.02	(面積)	2×2 m
(階層)	(優占種)	(高さm)	(植被率%)
I 高木層	—	—	—
II 亜高木層	—	—	—
III 低木層	—	—	—
IV 草本層	ツルヨシ	2	100

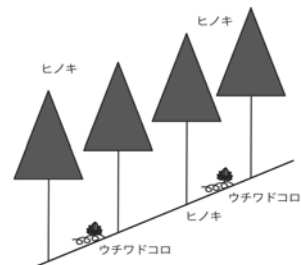


出現種数： 6種

階	被度	群度	種名	階	被度	群度	種名	階	被度	群度	種名
1		4 4	ツルヨシ								
2		1 1	アメリカセンダングサ								
3		1 1	オオブタクサ								
4		1 1	カナムグラ								
5		+	ツリフネソウ								
6		+	ミソソバ								
7											
8											
9											
10											
11											
12											
13											
14											
15											
16											
17											
18											
19											
20											
21											
22											
23											
24											
25											
26											
27											
28											
29											
30											

植生群落調査結果（夏季）

No. 7 スギ・ヒノキ・サワラ植林				(調査日) 2013年8月7日	
(地形)	斜面下部	(土壌)	褐色森林土	(方位)	北
(標高)	854m	(風当)	中	(傾斜)	25 度
(座標)	N36° 17 34.96	(日当)	中	(面積)	10×10 m
	E138° 31 02.45	(土湿)	適		
(階層)	(優占種)	(高さm)	(植被率%)		
I 高木層	ヒノキ	12	95		
II 亜高木層	—	—	—		
III 低木層	—	—	—		
IV 草本層	ウチワドコロ	0.5	10		

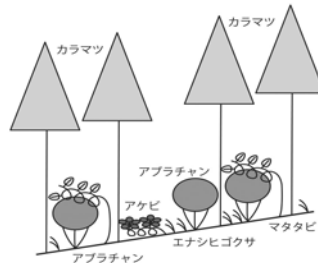


出現種数： 37種

階	被度	群度	種名	階	被度	群度	種名	階	被度	群度	種名
1	I	5	5	ヒノキ	IV	1	1	ウチワドコロ		+	マムシグサ
2						+		アオイスミレ		+	ミツバアケビ
3						+		イヌワラビ		+	ミヤマハハソ
4						+		オオカモメツル		+	ムラサキシキブ
5						+		オシダ		+	ヤマカシユウ
6						+		クサコアカソ		+	ヤマグワ
7						+		クリ		+	ヤマツツジ
8						+		コゴメウツギ			
9						+		コナラ			
10						+		コブシ			
11						+		コマユミ			
12						+		サルマメ			
13						+		サワギク			
14						+		サンショウ			
15						+		シオデ			
16						+		スゲ属の一種			
17						+		タガネソウ			
18						+		タチツボスミレ			
19						+		チョウジザクラ			
20						+		ツタウルシ			
21						+		ツヤナシイノデ			
22						+		ニワトコ			
23						+		ノブドウ			
24						+		ハエドクソウ			
25						+		ハクモウイノデ			
26						+		ハナイカダ			
27						+		ヒノキ			
28						+		フジ			
29						+		フタリシズカ			
30						+		ヘビネゴザ			

植生群落調査結果（夏季）

No. 8	カラマツ植林	(調査日)	2013年8月7日
(地形)	斜面下部	(土壌)	褐色森林土
(標高)	876m	(風当)	中
(座標)	N36° 17 30.60	(日当)	中
	E138° 31 07.32	(面積)	20×20 m
(階層)	(優占種)	(高さm)	(植被率%)
I 高木層	カラマツ	25	80
II 亜高木層	—	—	—
III 低木層	アブラチャン	5	75
IV 草本層	エナシヒゴクサ	0.5	60

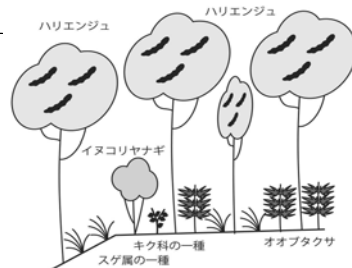


出現種数： 62種

階	被度	群度	種名	階	被度	群度	種名	階	被度	群度	種名
1	I	4	4	カラマツ	IV	3	3	エナシヒゴクサ		+	タケニグサ
2						1	1	アケビ		+	タチツボスミレ
3						1	1	クサギ		+	タラノキ
4						1	1	ケチチミザサ		+	ツタウルシ
5							+	アオツツラフジ		+	ツユクサ
6	III	3	3	アブラチャン			+	アカネ		+	ツルマサキ
7		2	2	マタタビ			+	アブラチャン		+	ナガミノツルキケマン
8		1	1	ウワミズザクラ			+	アマチャヅル		+	ニガナ
9		1	1	クサギ			+	イヌトウバナ		+	ノブドウ
10		1	1	クリ			+	イヌワラビ		+	ハエドクソウ
11		1	1	ツタウルシ			+	イネ科の一種		+	ハナイカダ
12		1	1	ミツバウツギ			+	ウチワドコロ		+	ハナタデ
13		1	1	ムラサキシキブ			+	オオヤマフスマ		+	フタリシズカ
14		+		カマツカ			+	オトギリソウ		+	ヘクソカズラ
15		+		コバノガマズミ			+	オニルリソウ		+	ボタンヅル
16		+		コブシ			+	カラハナソウ		+	ミスヒキ
17		+		サンショウ			+	クサコアカソ		+	ミヤマウグイスカグラ
18							+	クサボケ		+	ムカゴイラクサ
19							+	クマイチゴ		+	ムラサキシキブ
20							+	クマヤナギ		+	ヤエムグラ
21							+	コナスビ		+	ヤブマメ
22							+	コナラ		+	ヤマウルシ
23							+	コブシ		+	ヤマカシュウ
24							+	サワギク		+	ヤマグワ
25							+	サンショウ		+	ヤマブキ
26							+	シオデ			
27							+	スイカズラ			
28							+	スギナ			
29							+	スミレ属の一種			
30							+	ダイコンソウ			

植生群落調査結果（夏季）

No. 9 ハリエンジュ群落				(調査日) 2013年8月7日	
(地形)	斜面下部	(土壌)	褐色森林土	(方位)	北
(標高)	735m	(風当)	中	(傾斜)	10 度
(座標)	N36° 17 48.51	(日当)	陽	(面積)	15×15 m
	E138° 30 42.85	(土湿)	湿		
(階層)	(優占種)	(高さm)	(植被率%)		
I 高木層	ハリエンジュ	18	90		
II 亜高木層	ハリエンジュ	10	10		
III 低木層	イヌコリヤナギ	5	25		
IV 草本層	スゲ属の一種	1.5	95		



出現種数： 32種

階	被度	群度	種名	階	被度	群度	種名	階	被度	群度	種名
1	I	5	5	ハリエンジュ	IV	3	3	オオブタクサ			
2						3	3	スゲ属の一種			
3						1	1	キク科の一種			
4						1	1	キツネガヤ			
5						1	1	ススキ			
6	II	1	1	ハリエンジュ		1	1	セイタカアワダチソウ			
7						1	1	ボタンツル			
8						1	1	ヨモギ			
9						+		アカネ			
10						+		アキカラマツ			
11	III	1	1	イヌコリヤナギ		+		アケビ			
12		1	1	ケヤキ		+		イタドリ			
13		1	1	ヤマグワ		+		イネ科の一種			
14		+		オニグルミ		+		オニグルミ			
15		+		カナムグラ		+		オニドコロ			
16		+		タチヤナギ		+		カキドオシ			
17		+		ハリエンジュ		+		カナムグラ			
18						+		クサコアカソ			
19						+		クサノオウ			
20						+		コバギボウシ			
21						+		コマユミ			
22						+		セリ科の一種			
23						+		ナンバンハコベ			
24						+		ノイバラ			
25						+		ノコンギク			
26						+		ハリエンジュ			
27						+		ヒメシダ			
28						+		ヘクソカズラ			
29						+		ヤマグワ			
30											

植生群落調査結果（夏季）

No. 10 イタチハギ群落				(調査日) 2013年8月7日	
(地形)	斜面上部	(土壌)	造成土	(方位)	北東
(標高)	754m	(風当)	中	(傾斜)	20 度
(座標)	N36° 17 43.25	(日当)	陽	(面積)	2×2 m
	E138° 30 29.63	(土湿)	適		
(階層)	(優占種)	(高さm)	(植被率%)		
I 高木層	—	—	—		
II 亜高木層	—	—	—		
III 低木層	イタチハギ	2	90		
IV 草本層	ナガハグサ	0.5	100		

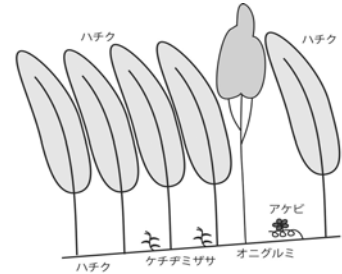


出現種数： 10種

階	被度	群度	種名	階	被度	群度	種名	階	被度	群度	種名
1											
2											
3											
4											
5											
6											
7											
8											
9											
10											
11											
12											
13											
14											
15											
16											
17											
18											
19											
20											
21											
22											
23											
24											
25											
26											
27											
28											
29											
30											

植生群落調査結果（夏季）

No. 11 竹林		(調査日) 2013年8月7日	
(地形) 斜面下部	(土壌) 褐色森林土	(方位) 南	
(標高) 740m	(風当) 中	(傾斜) 5 度	
(座標) N36° 17 54.23	(日当) 陽	(面積) 10×10 m	
E138° 30 41.75		(土湿) 適	
(階層)	(優占種)	(高さm)	(植被率%)
I 高木層	ハチク	10	100
II 亜高木層	—	—	—
III 低木層	—	—	—
IV 草本層	ケチチミザサ	1	20



出現種数： 16種

階	被度	群度	種名	階	被度	群度	種名	階	被度	群度	種名
1	I	4 4	ハチク								
2		1 1	オニグルミ								
3		1 1	トウグワ								
4											
5											
6	IV	1 1	ケチチミザサ								
7		1 1	アケビ								
8		1 1	ハエドクソウ								
9		+	アカネ								
10		+	アマチャヅル								
11		+	エゾエノキ								
12		+	オオブタクサ								
13		+	カキドオシ								
14		+	カラハナソウ								
15		+	スイカズラ								
16		+	ノイバラ								
17		+	マムシグサ								
18		+	ヤマカシユウ								
19											
20											
21											
22											
23											
24											
25											
26											
27											
28											
29											
30											

植生群落調査結果（夏季）

No. 12 路傍・空地雑草群落				(調査日) 2013年8月7日	
(地形)	平地	(土壌)	造成土	(方位)	—
(標高)	765m	(風当)	中	(傾斜)	— 度
(座標)	N36° 17 42.22	(日当)	陽	(面積)	2×2 m
	E138° 30 37.60	(土湿)	適		
(階層)	(優占種)	(高さm)	(植被率%)		
I 高木層	—	—	—		
II 亜高木層	—	—	—		
III 低木層	—	—	—		
IV 草本層	ヨモギ	1.5	100		

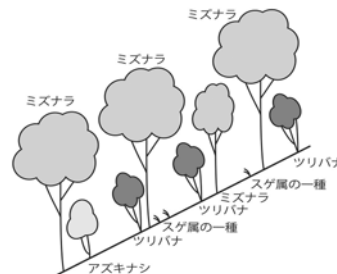


出現種数： 19種

階	被度	群度	種名	階	被度	群度	種名	階	被度	群度	種名
1	IV	4 4	ヨモギ								
2		1 1	オオバコ								
3		1 1	シロツメクサ								
4		1 1	ヒメジョオン								
5		1 1	ミチヤナギ								
6		+	アメリカネナシカズラ								
7		+	エゾノギシギシ								
8		+	オオエノコロ								
9		+	オオニシキソウ								
10		+	オオブタクサ								
11		+	クサフジ								
12		+	コニシキソウ								
13		+	シロザ								
14		+	スギナ								
15		+	セイヨウタンポポ								
16		+	ヒメムカシヨモギ								
17		+	ムラサキツメクサ								
18		+	メマツヨイグサ								
19		+	ヤハズソウ								
20											
21											
22											
23											
24											
25											
26											
27											
28											
29											
30											

植生群落調査結果（秋季）

No. 1	クリーミスナラ群集	(調査日)	2013年10月1日
(地形)	斜面上部	(土壌)	褐色森林土
(標高)	1044m	(風当)	中
(座標)	N36° 17 11.66	(日当)	陽
	E138° 31 02.99	(土湿)	適
(階層)	(優占種)	(高さm)	(植被率%)
I 高木層	ミスナラ	22	80
II 亜高木層	ミスナラ	15	20
III 低木層	ツリバナ	8	60
IV 草本層	スゲ属の一種	0.3	15

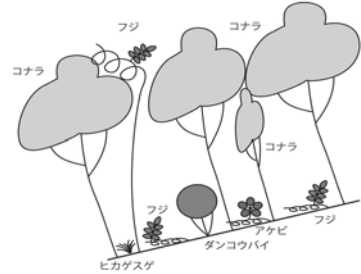


出現種数： 22種

階	被度	群度	種名	階	被度	群度	種名	階	被度	群度	種名
1		4 4	ミスナラ	IV	1	1	アオハダ				
2					+		アラゲアオダモ				
3					+		イネ科の一種				
4					+		ウラゲエンコウカエデ				
5					+		ウリカエデ				
6	II	1 1	ミスナラ		+		オケラ				
7					+		ケヤキ				
8					+		コゴメウツギ				
9					+		サンショウ				
10					+		スミレ属の一種				
11	III	3 3	ツリバナ		+		タガネソウ				
12		1 1	アズキナシ		+		チゴユリ				
13		1 1	ウリカエデ		+		ツリバナ				
14		+	アラゲアオダモ		+		ミスナラ				
15		+	ウラゲエンコウカエデ		+		ミヤマウグイスカグラ				
16		+	エゾヤマザクラ		+		ムラサキシキブ				
17		+	コバノガマズミ		+		モミジイチゴ				
18		+	チョウジザクラ								
19		+	ミスナラ								
20		+	ムラサキシキブ								
21		+	ヤマツツジ								
22											
23											
24											
25											
26											
27											
28											
29											
30											

植生群落調査結果（秋季）

No. 2 カスミザクラ-コナラ群落				(調査日) 2013年10月1日	
(地形)	斜面下部	(土壌)	褐色森林土	(方位)	南
(標高)	780m	(風当)	中	(傾斜)	15 度
(座標)	N36° 17 45.19	(日当)	中	(面積)	10×10 m
	E138° 30 53.85	(土湿)	適		
(階層)	(優占種)	(高さm)	(植被率%)		
I 高木層	コナラ	20	95		
II 亜高木層	コナラ	15	10		
III 低木層	ダンコウバイ	4	20		
IV 草本層	フジ	0.5	70		

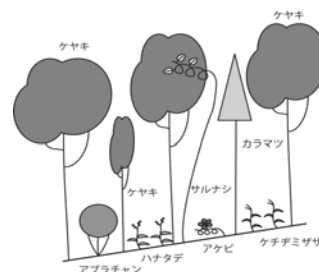


出現種数： 36種

階	被度	群度	種名	階	被度	群度	種名	階	被度	群度	種名
1	I	5 5	コナラ	IV	2 2		フジ		+		ミヤマウグイスカグラ
2		+	フジ		1 1		アケビ		+		ムラサキシキブ
3					1 1		ケチチミザサ		+		ヤクシソウ
4					1 1		スイカズラ		+		ヤマカシユウ
5					1 1		ヒカゲスゲ		+		ヤマブキ
6	II	1 1	コナラ		1 1		フタリシズカ				
7					1 1		アカネ				
8					+		アキカラマツ				
9					+		アブラチャン				
10					+		イネ科の一種				
11	III	1 1	ダンコウバイ		+		イボタノキ				
12		1 1	カスミザクラ		+		ウメガサソウ				
13		+	アブラチャン		+		エソスズラン				
14		+	イボタノキ		+		カスミザクラ				
15		+	ガマズミ		+		キジカクシ				
16		+	コナラ		+		コナラ				
17		+	チョウジザクラ		+		コブシ				
18		+	フジ		+		コマユミ				
19					+		サルマメ				
20					+		スミレ属の一種				
21					+		ダンコウバイ				
22					+		チョウジザクラ				
23					+		ツタウルシ				
24					+		ツノハシバミ				
25					+		ノイバラ				
26					+		ハエドクソウ				
27					+		ヒメジョオン				
28					+		ヘクソカズラ				
29					+		ミスヒキ				
30					+		ミツバアケビ				

植生群落調査結果（秋季）

No. 3	ケヤキ群落	(調査日)	2013年10月1日
(地形)	谷部	(土壌)	褐色森林土
(標高)	836m	(風当)	弱
(座標)	N36° 17 33.21	(日当)	中
	E138° 30 59.88	(土湿)	適
(階層)	(優占種)	(高さm)	(植被率%)
I 高木層	ケヤキ	18	95
II 亜高木層	ケヤキ	10	10
III 低木層	アブラチャン	2	20
IV 草本層	ケチチミザサ	0.5	70

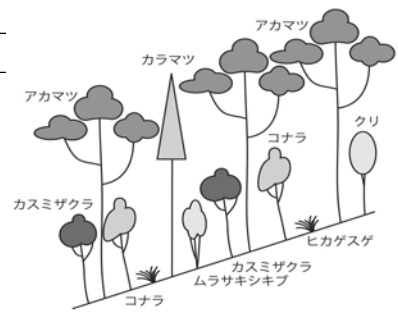


出現種数： 49種

階	被度	群度	種名	階	被度	群度	種名	階	被度	群度	種名
1	I	4 4	ケヤキ		2 2		ケチチミザサ		+		タガネソウ
2		1 1	カラマツ		2 2		ハナタデ		+		ツタウルシ
3		1 1	サルナシ		1 1		アケビ		+		ツユクサ
4					1 1		クサコアカソ		+		ナガホノナツノハナワラビ
5					1 1		ヒトリシズカ		+		ナガミノツルキケマン
6	II	1 1	ケヤキ		1 1		フタリシズカ		+		ニワトコ
7		+	ウワミスザクラ		1 1		ボタンツル		+		ノブドウ
8		+	ヒノキ		1 1		ミスヒキ		+		ハエドクソウ
9		+	ヤマグワ		1 1		ヤエムグラ		+		ホソバナライシダ
10					+		アカネ		+		マムシグサ
11	III	1 1	アブラチャン		+		アマチャヅル		+		ヤブマメ
12		+	コブシ		+		イヌワラビ		+		ヤマウグイスカグラ
13		+	サンショウ		+		イボタノキ		+		ヤマカシウ
14					+		イワガネゼンマイ				
15					+		ウツギ				
16					+		オニルリソウ				
17					+		ガマズミ				
18					+		カラハナソウ				
19					+		キク科の一種				
20					+		クサギ				
21					+		ケヤキ				
22					+		コナラ				
23					+		コブシ				
24					+		サラシナショウマ				
25					+		サルナシ				
26					+		サワギク				
27					+		ジュウモンジシダ				
28					+		スゲ属の一種				
29					+		スミレ属の一種				
30					+		ダイコンソウ				

植生群落調査結果（秋季）

No. 4 アカマツ群落		(調査日) 2013年10月2日	
(地形) 斜面上部	(土壌) 褐色森林土	(方位) 北西	
(標高) 849m	(風当) 中	(傾斜) 20 度	
(座標) N36° 17 38.39	(日当) 陽		
E138° 30 51.15		(土湿) 適	
(階層)	(優占種)	(高さm)	(植被率%)
I 高木層	アカマツ	25	95
II 亜高木層	-	-	-
III 低木層	コナラ	6	60
IV 草本層	ヒカゲスゲ	1	10



出現種数： 46種

階	被度	群度	種名	階	被度	群度	種名	階	被度	群度	種名
1	I	4	4	アカマツ	IV	+	2	ヒカゲスゲ		+	ミヤマイボタ
2		1	1	カラマツ		+		アオツツラフジ		+	ミヤマウグイスカグラ
3		1	1	ミツバアケビ		+		アブラチャン		+	ミヤマウスラ
4		+		サルナシ		+		アラゲアオダモ		+	ムラサキシキブ
5						+		オオカモメツル		+	モミジイチゴ
6	III	2	2	カスミザクラ		+		ガズミ		+	ヤマウルシ
7		2	2	コナラ		+		クサギ		+	ヤマカシュウ
8		1	1	ウワミスザクラ		+		クモキリソウ		+	リュウノウギク
9		1	1	クリ		+		ケチチミザサ			
10		1	1	ミズキ		+		コナラ			
11		1	1	ムラサキシキブ		+		コブシ			
12		+		アラゲアオダモ		+		ササガヤ			
13		+		ガズミ		+		サンショウ			
14		+		コブシ		+		スイカズラ			
15		+		サンショウ		+		スミレ属の一種			
16		+		チョウジザクラ		+		タガネソウ			
17		+		ツタウルシ		+		ツタウルシ			
18		+		フジ		+		ツリバナ			
19		+		ミツバアケビ		+		ナガバコウヤボウキ			
20						+		ノガリヤス			
21						+		ノブドウ			
22						+		ハエドクソウ			
23						+		ハンショウツル			
24						+		ヒトツボクロ			
25						+		フジ			
26						+		フタリシズカ			
27						+		ヘクソカズラ			
28						+		マムシグサ			
29						+		ミツバアケビ			
30						+		ミヤコザサ			

植生群落調査結果（秋季）

No. 5	ススキ群団	(調査日)	2013年8月7日
(地形)	斜面下部	(土壌)	褐色森林土
(標高)	823m	(風当)	中
(座標)	N36° 17 33.83	(日当)	陽
	E138° 30 39.04	(土湿)	適
(階層)	(優占種)	(高さm)	(植被率%)
I 高木層	—	—	—
II 亜高木層	—	—	—
III 低木層	—	—	—
IV 草本層	ススキ	1.5	95



出現種数： 22種

階	被度	群度	種名	階	被度	群度	種名	階	被度	群度	種名
1	IV	4 3	ススキ								
2		1 1	コヌカグサ								
3		1 1	スギナ								
4		1 1	ナルコビエ								
5		1 1	ムラサキツメクサ								
6		1 1	メドハギ								
7		1 1	ユウガギク								
8		+	ガガイモ								
9		+	カモガヤ								
10		+	クサフジ								
11		+	ゲンノショウコ								
12		+	コウゾリナ								
13		+	シロツメクサ								
14		+	ナンテンハギ								
15		+	ノハラアザミ								
16		+	ヒメキンミスヒキ								
17		+	フタクサ								
18		+	ミツバツチグリ								
19		+	メマツヨイグサ								
20		+	ヤハズソウ								
21		+	ヤブマメ								
22		+	ヨモギ								
23											
24											
25											
26											
27											
28											
29											
30											

植生群落調査結果（秋季）

No. 6	ツルヨシ群集	(調査日)	2013年10月2日
(地形)	平地	(方位)	—
(標高)	738m	(傾斜)	— 度
(座標)	N36° 17 50.61	(日当)	陽
	E138° 30 48.02	(面積)	2×2 m
(階層)	(優占種)	(高さm)	(植被率%)
I 高木層	—	—	—
II 亜高木層	—	—	—
III 低木層	—	—	—
IV 草本層	ツルヨシ	1.2	70

台風による増水あり



出現種数： 2種

階	被度	群度	種名	階	被度	群度	種名	階	被度	群度	種名
1	I	3	3	ツルヨシ							
2		+		オオブタクサ							
3											
4											
5											
6											
7											
8											
9											
10											
11											
12											
13											
14											
15											
16											
17											
18											
19											
20											
21											
22											
23											
24											
25											
26											
27											
28											
29											
30											

植生群落調査結果（秋季）

No. 7 スギ・ヒノキ・サワラ植林

(調査日) 2013年10月1日

(地形) 斜面下部 (土壌) 褐色森林土

(方位) 北

(標高) 854m (風当) 中

(傾斜) 25 度

(座標) N36° 17 34.96 (日当) 中

(面積) 10×10 m

E138° 31 02.45 (土湿) 適

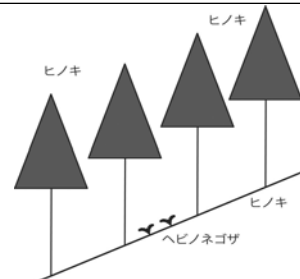
(階層) (優占種) (高さm) (植被率%)

I 高木層 ヒノキ 12 95

II 亜高木層 - -

III 低木層 - -

IV 草本層 ヘビノネゴザ 0.5 10

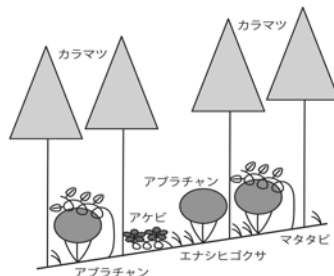


出現種数: 37種

階	被度	群度	種名	階	被度	群度	種名	階	被度	群度	種名
1	I	5	5	ヒノキ	IV	+	2	ヘビノネゴザ		+	フタリスズカ
2						+		アオイスミレ		+	ミツバアケビ
3						+		アカネ		+	ミヤマハハソ
4						+		イチャクソウ		+	ムラサキシキブ
5						+		イヌワラビ		+	ヤマカシュウ
6						+		ウチワドコロ		+	ヤマグワ
7						+		オオカモメヅル		+	ヤマツツジ
8						+		オシダ			
9						+		クサコアカソ			
10						+		クリ			
11						+		コゴメウツギ			
12						+		コナラ			
13						+		コブシ			
14						+		コマユミ			
15						+		サルマメ			
16						+		サワギク			
17						+		サンショウ			
18						+		シオデ			
19						+		スゲ属の一種			
20						+		タガネソウ			
21						+		タチツボスミレ			
22						+		チョウジザクラ			
23						+		ツタウルシ			
24						+		ツヤナシイノデ			
25						+		ニワトコ			
26						+		ノブドウ			
27						+		ハエドクソウ			
28						+		ハナイカダ			
29						+		ヒノキ			
30						+		フジ			

植生群落調査結果（秋季）

No. 8	カラマツ植林	(調査日)	2013年10月1日
(地形)	斜面下部	(土壌)	褐色森林土
(標高)	876m	(風当)	中
(座標)	N36° 17 30.60	(日当)	中
	E138° 31 07.32	(土湿)	適
(階層)	(優占種)	(高さm)	(植被率%)
I 高木層	カラマツ	25	80
II 亜高木層	-	-	-
III 低木層	アブラチャン	6	75
IV 草本層	エナシヒゴクサ	0.5	60

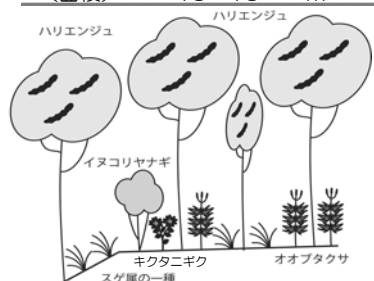


出現種数： 55種

階	被度	群度	種名	階	被度	群度	種名	階	被度	群度	種名
1	I	4	4	カラマツ	IV	3	3	エナシヒゴクサ		+	ツルマサキ
2						2	2	アケビ		+	ナガミノツルキケマン
3						1	1	クサギ		+	ノブドウ
4						1	1	ケチチミザサ		+	ハエドクソウ
5							+	アオツツラフジ		+	ハナイカダ
6	III	3	3	アブラチャン			+	アカネ		+	ハナタデ
7		2	2	マタタビ			+	アブラチャン		+	フタリスズカ
8		1	1	ウワミスザクラ			+	アマチャヅル		+	ヘクソカズラ
9		1	1	クサギ			+	イヌトウバナ		+	ヘビイチゴ
10		1	1	クリ			+	イヌワラビ		+	ヘビノネゴザ
11		1	1	ツタウルシ			+	オオヤマフスマ		+	ポタンツル
12		1	1	ミツバウツギ			+	カラハナソウ		+	ミスヒキ
13		1	1	ムラサキシキブ			+	クサコアカソ		+	ミチシバ
14		+		コブシ			+	クマイチゴ		+	ミヤマウグイスカグラ
15		+		サンショウ			+	クマヤナギ		+	ムカゴイラクサ
16							+	コナスビ		+	ムラサキシキブ
17							+	コナラ		+	モミジイチゴ
18							+	コブシ		+	ヤエムグラ
19							+	サワギク		+	ヤブマメ
20							+	サンショウ		+	ヤマカシュウ
21							+	シロヨメナ			
22							+	スイカズラ			
23							+	スギナ			
24							+	スミレ属の一種			
25							+	ダイコンソウ			
26							+	タケニグサ			
27							+	タチツボスミレ			
28							+	チョウセンゴミシ			
29							+	ツタウルシ			
30							+	ツユクサ			

植生群落調査結果（秋季）

No. 9		ハリエンジュ群落		(調査日) 2013年10月2日	
(地形)	斜面下部	(土壌)	褐色森林土	(方位)	北
(標高)	735m	(風当)	中	(傾斜)	10 度
(座標)	N36° 17 48.51	(日当)	陽	(面積)	15×15 m
	E138° 30 42.85	(土湿)	湿		
(階層)	(優占種)	(高さm)	(植被率%)		
I 高木層	ハリエンジュ	18	90		
II 亜高木層	ハリエンジュ	10	10		
III 低木層	イヌコリヤナギ	5	25		
IV 草本層	スゲ属の一種	1.5	95		

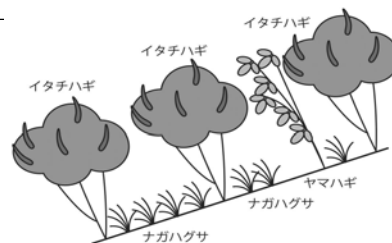


出現種数： 33種

階	被度	群度	種名	階	被度	群度	種名	階	被度	群度	種名
1	I	5	5	ハリエンジュ	IV	2	2	スゲ属の一種			
2						2	2	キクタニギク			
3						2	2	オオブタクサ			
4						2	2	ヤエムグラ			
5						1	1	スイバ			
6	II	1	1	ハリエンジュ		1	1	セイタカアワダチソウ			
7						1	1	ヒメジョオン			
8						1	1	ボタンツル			
9						1	1	ヨモギ			
10						+		アカネ			
11	III	1	1	イヌコリヤナギ		+		アキカラマツ			
12		1	1	ケヤキ		+		オニグルミ			
13		1	1	ヤマグワ		+		オニドコロ			
14		+		オニグルミ		+		カキドオシ			
15		+		カナムグラ		+		カナムグラ			
16		+		タチヤナギ		+		キツネガヤ			
17		+		ハリエンジュ		+		クサコアカソ			
18		+		ヘクソカズラ		+		クサノオウ			
19						+		ゲンノショウコ			
20						+		コバギボウシ			
21						+		シラネセンキュウ			
22						+		ススキ			
23						+		ノイバラ			
24						+		ノコンギク			
25						+		ハリエンジュ			
26						+		ヒメシダ			
27						+		ヘクソカズラ			
28						+		ヤブマメ			
29						+		ヤマイヌワラビ			
30						+		ヤマグワ			

植生群落調査結果（秋季）

No. 10 イタチハギ群落				(調査日) 2013年10月2日	
(地形)	斜面上部	(土壌)	造成土	(方位)	北東
(標高)	754m	(風当)	中	(傾斜)	20 度
(座標)	N36° 17 43.25	(日当)	陽	(面積)	2×2 m
	E138° 30 29.63	(土湿)	適		
(階層)	(優占種)	(高さm)	(植被率%)		
I 高木層	—	—	—		
II 亜高木層	—	—	—		
III 低木層	イタチハギ	2	80		
IV 草本層	ナガハグサ	0.5	100		

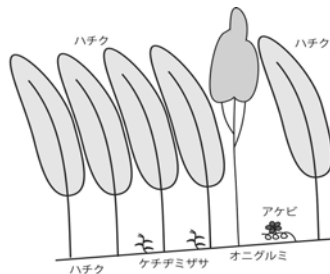


出現種数： 10種

階	被度	群度	種名	階	被度	群度	種名	階	被度	群度	種名
1											
2											
3											
4											
5											
6											
7											
8											
9											
10											
11											
12											
13											
14											
15											
16											
17											
18											
19											
20											
21											
22											
23											
24											
25											
26											
27											
28											
29											
30											

植生群落調査結果（秋季）

No. 11 竹林		(調査日) 2013年10月2日	
(地形) 斜面下部	(土壌) 褐色森林土	(方位) 南	
(標高) 740m	(風当) 中	(傾斜) 5 度	
(座標) N36° 17 54.23	(日当) 陽	(面積) 10×10 m	
E138° 30 41.75		(土湿) 適	
(階層)	(優占種)	(高さm)	(植被率%)
I 高木層	ハチク	10	100
II 亜高木層	-	-	-
III 低木層	-	-	-
IV 草本層	ケチチミザサ	0.5	10



出現種数： 16種

階	被度	群度	種名	階	被度	群度	種名	階	被度	群度	種名
1	I	4 4	ハチク								
2		1 1	オニグルミ								
3		1 1	トウグワ								
4											
5											
6	IV	1 1	ケチチミザサ								
7		1 1	アケビ								
8		1 1	ノイバラ								
9		+	アマチャヅル								
10		+	エソエノキ								
11		+	オオブタクサ								
12		+	カキドオシ								
13		+	カラハナソウ								
14		+	コマユミ								
15		+	スイカズラ								
16		+	ノイバラ								
17		+	ハエドクソウ								
18		+	マムシグサ								
19		+	ヤマカシュウ								
20											
21											
22											
23											
24											
25											
26											
27											
28											
29											
30											

植生群落調査結果（秋季）

No. 12 路傍・空地雑草群落				(調査日) 2013年9月30日	
(地形)	平地	(土壌)	造成土	(方位)	—
(標高)	765m	(風当)	中	(傾斜)	— 度
(座標)	N36° 17 42.22	(日当)	陽	(面積)	2×2 m
	E138° 30 37.60	(土湿)	適		
(階層)	(優占種)	(高さm)	(植被率%)	草刈り後	
I 高木層	—	—	—		
II 亜高木層	—	—	—		
III 低木層	—	—	—		
IV 草本層	ヨモギ	0.3	90		

出現種数： 18種

階	被度	群度	種名	階	被度	群度	種名	階	被度	群度	種名
1	IV	3 3	ヨモギ								
2		2 2	ミチヤナギ								
3		1 1	オオバコ								
4		1 1	シロツメクサ								
5		+	アメリカネナシカズラ								
6		+	イヌタデ								
7		+	エノコログサ								
8		+	オオニシキソウ								
9		+	カゼクサ								
10		+	キンエノコロ								
11		+	コニシキソウ								
12		+	シロザ								
13		+	スギナ								
14		+	セイヨウタンポポ								
15		+	ヒメジョオン								
16		+	ムラサキツメクサ								
17		+	メヒシバ								
18		+	ヤハズソウ								
19											
20											
21											
22											
23											
24											
25											
26											
27											
28											
29											
30											