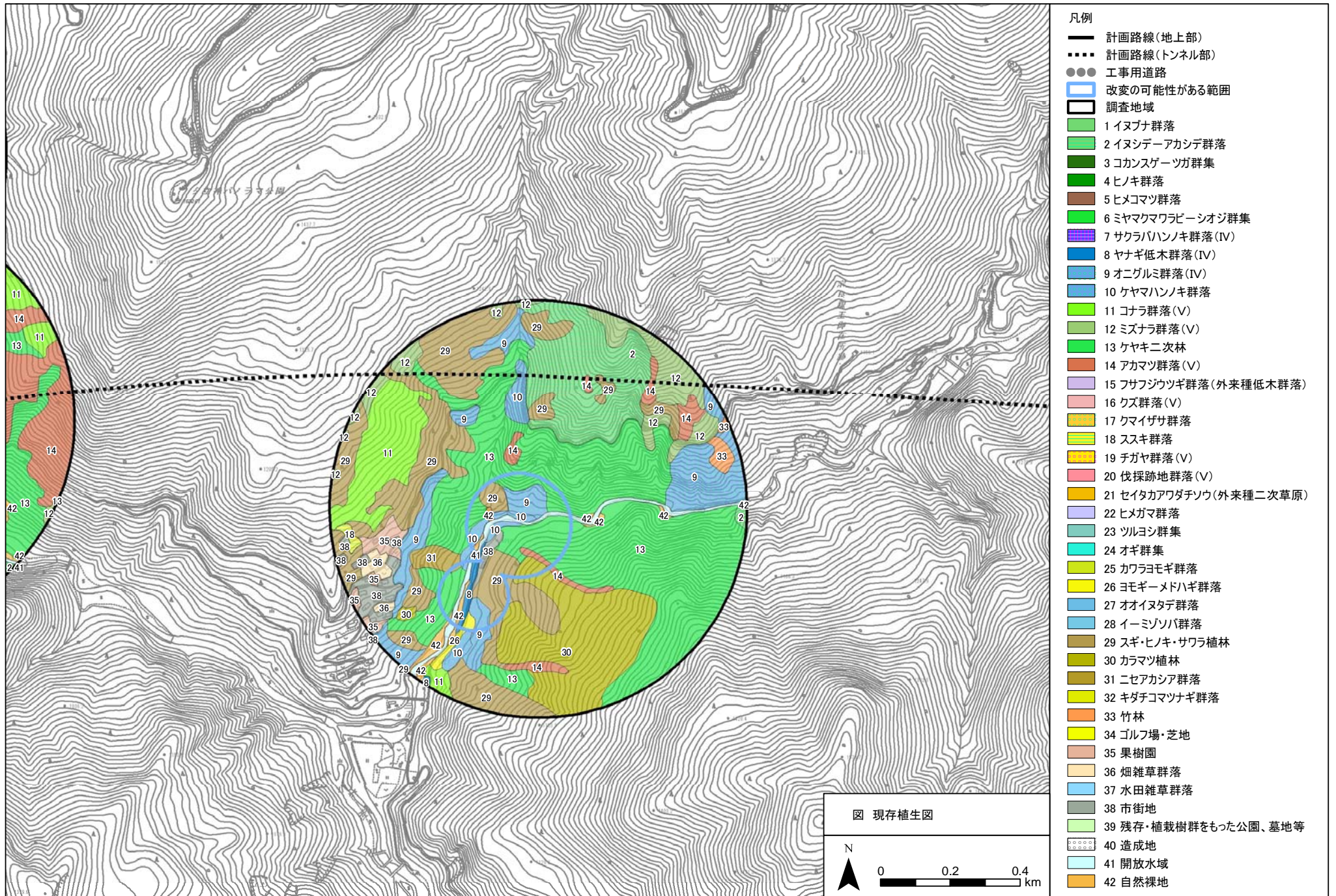
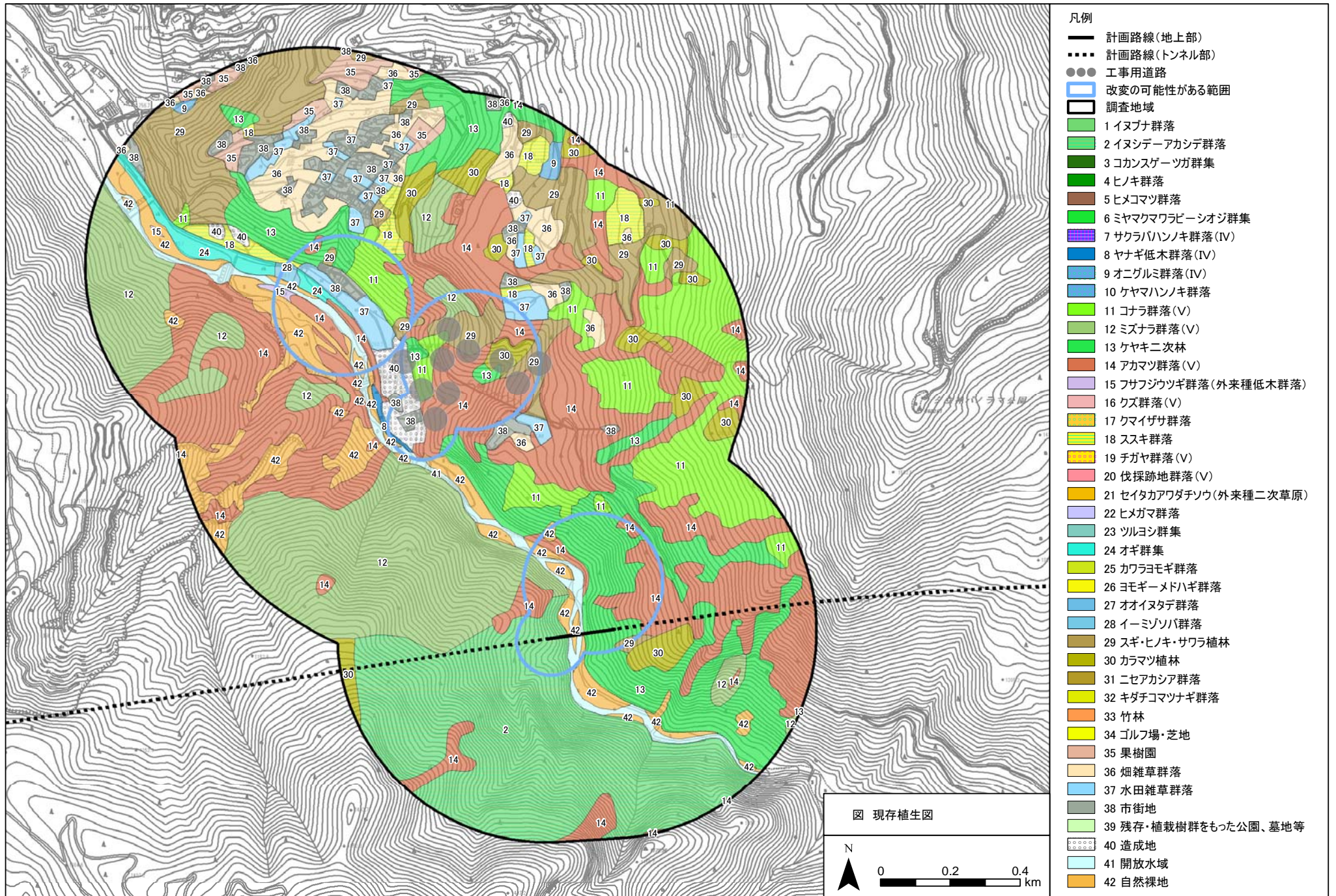
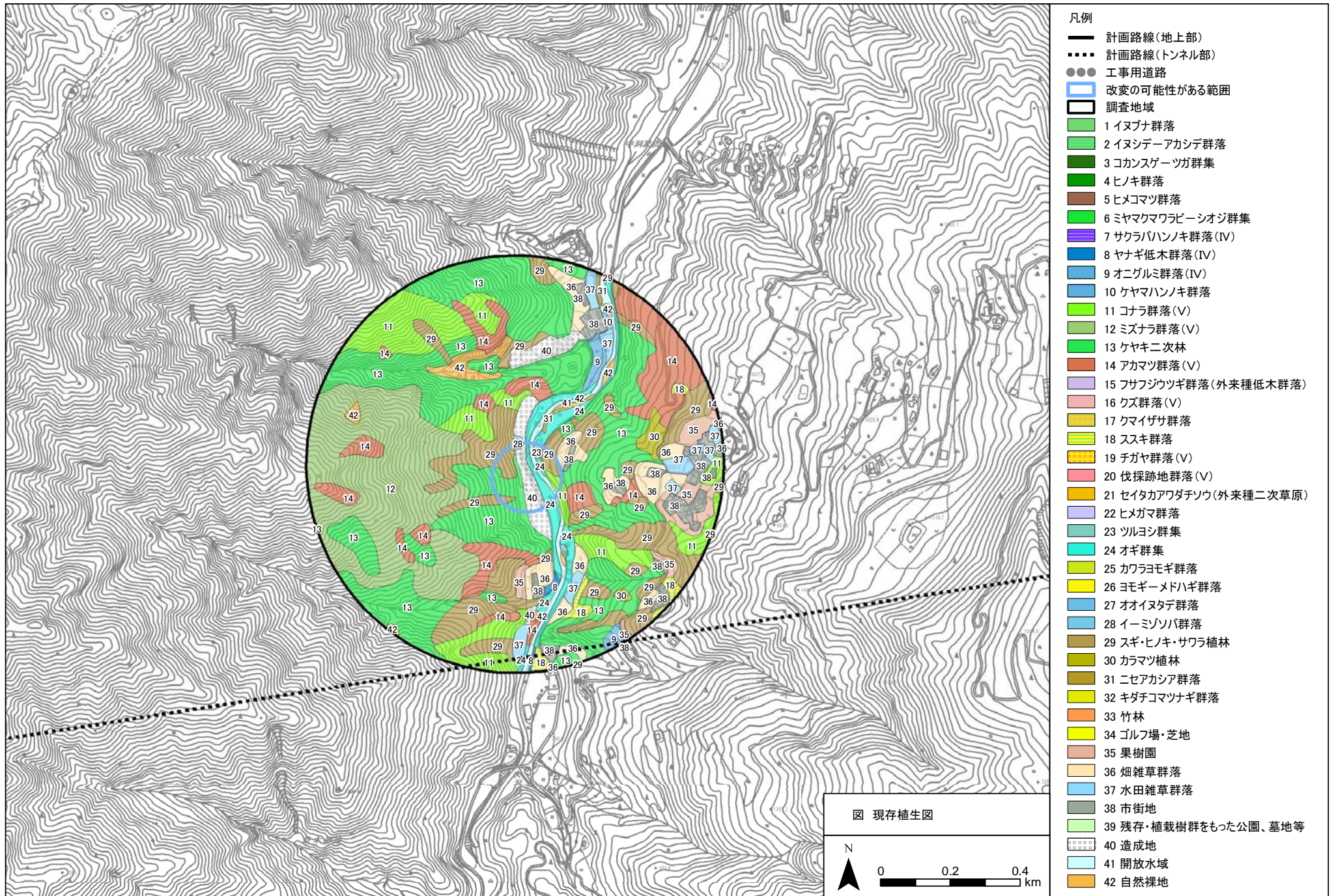
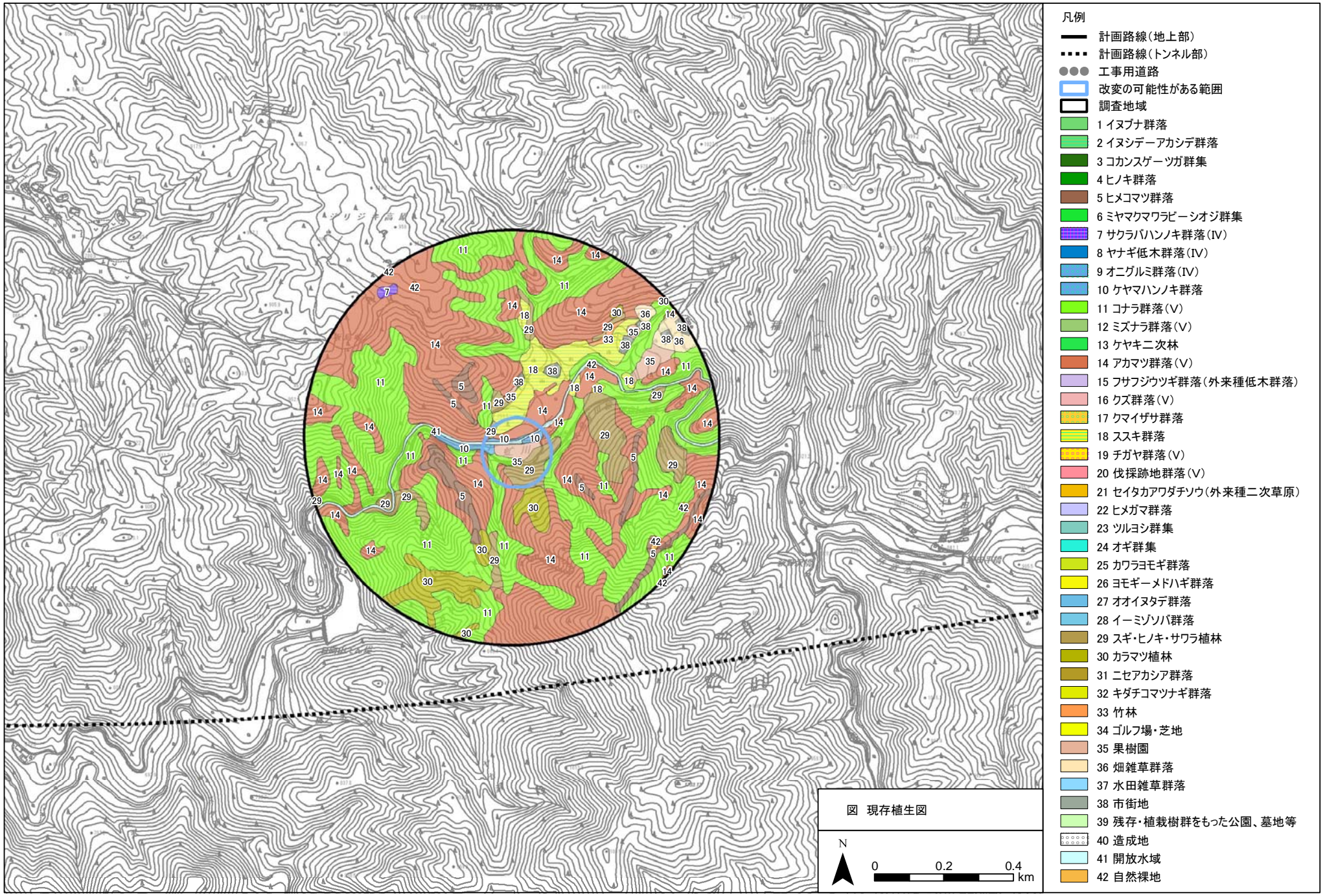


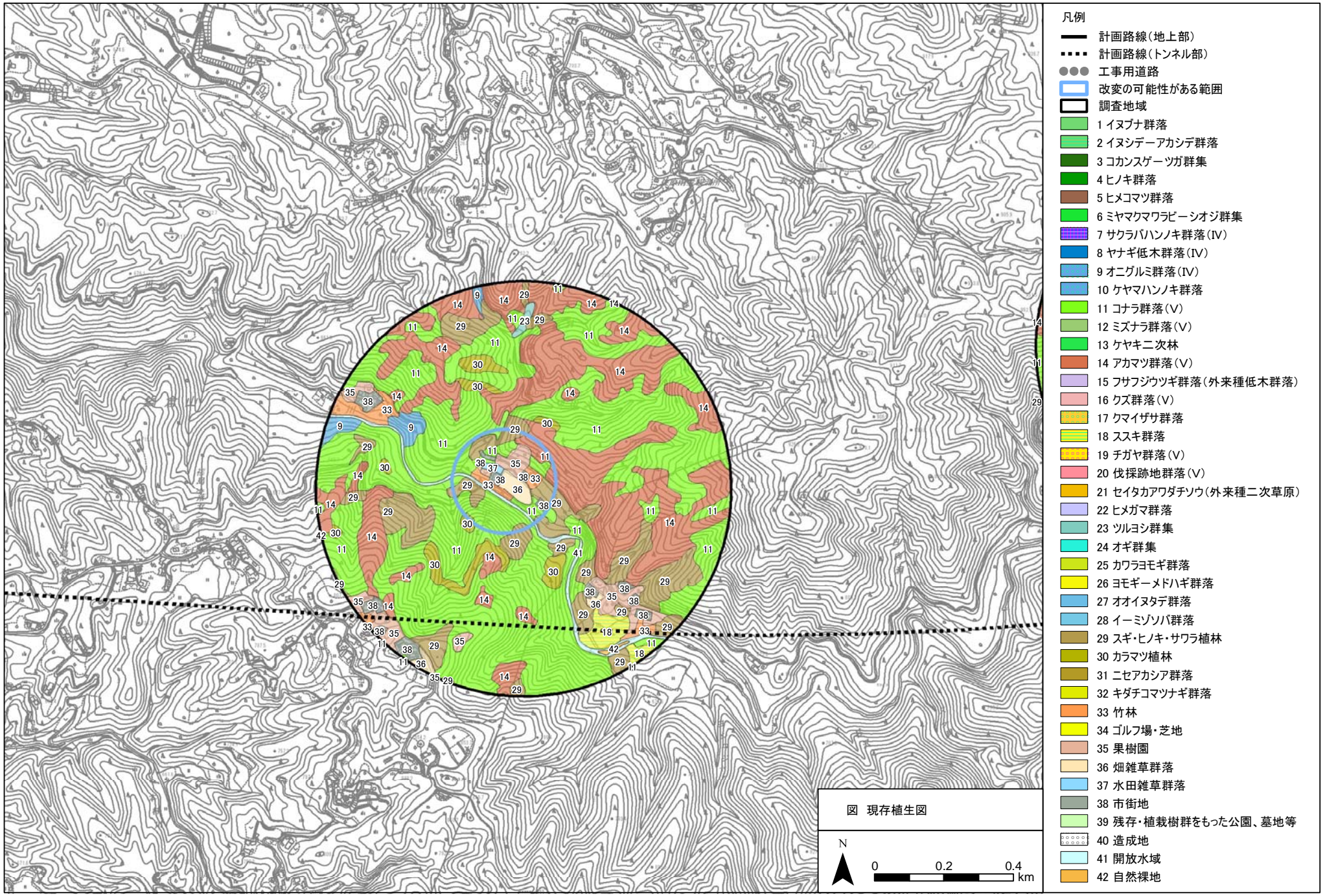
資料 1-7

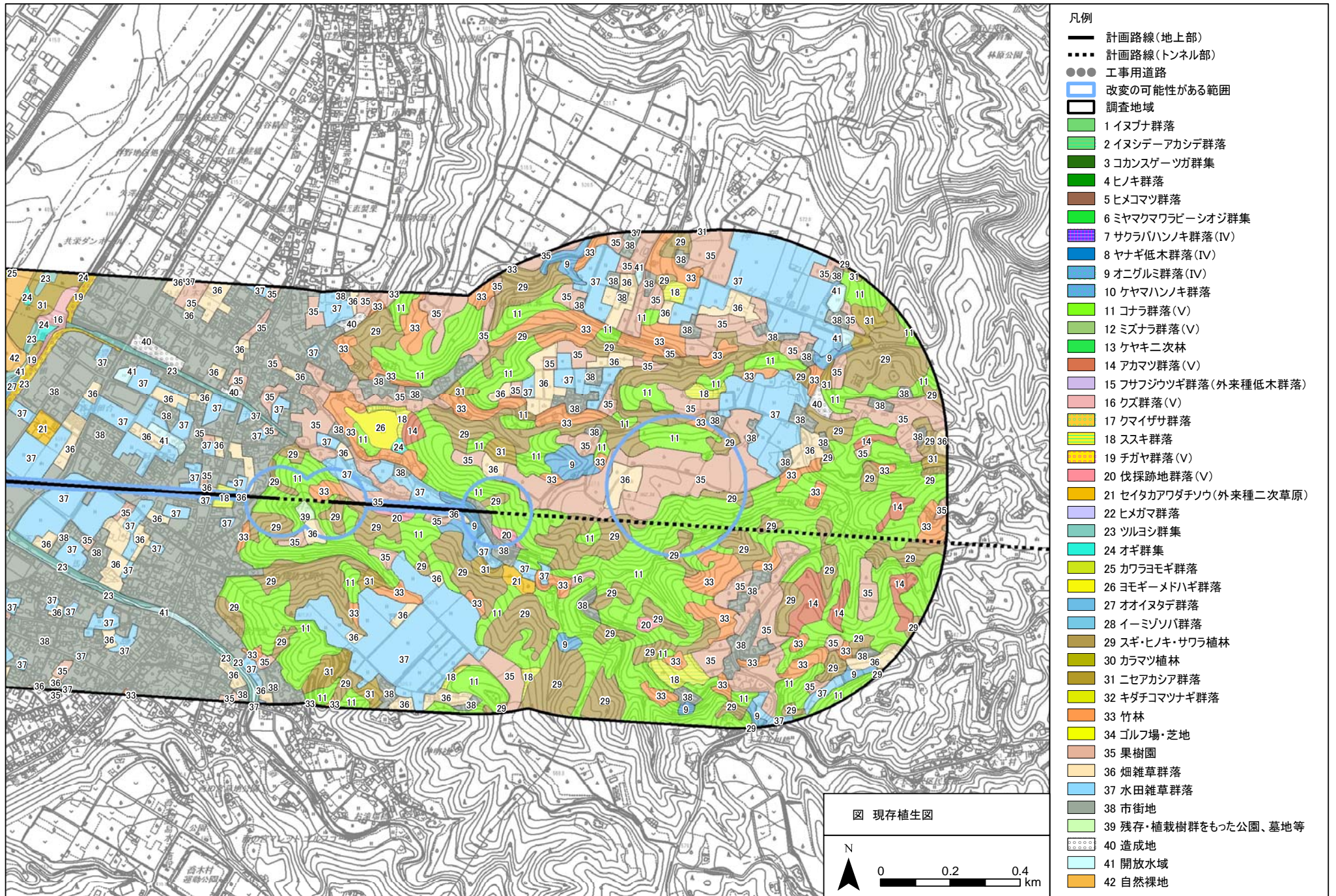


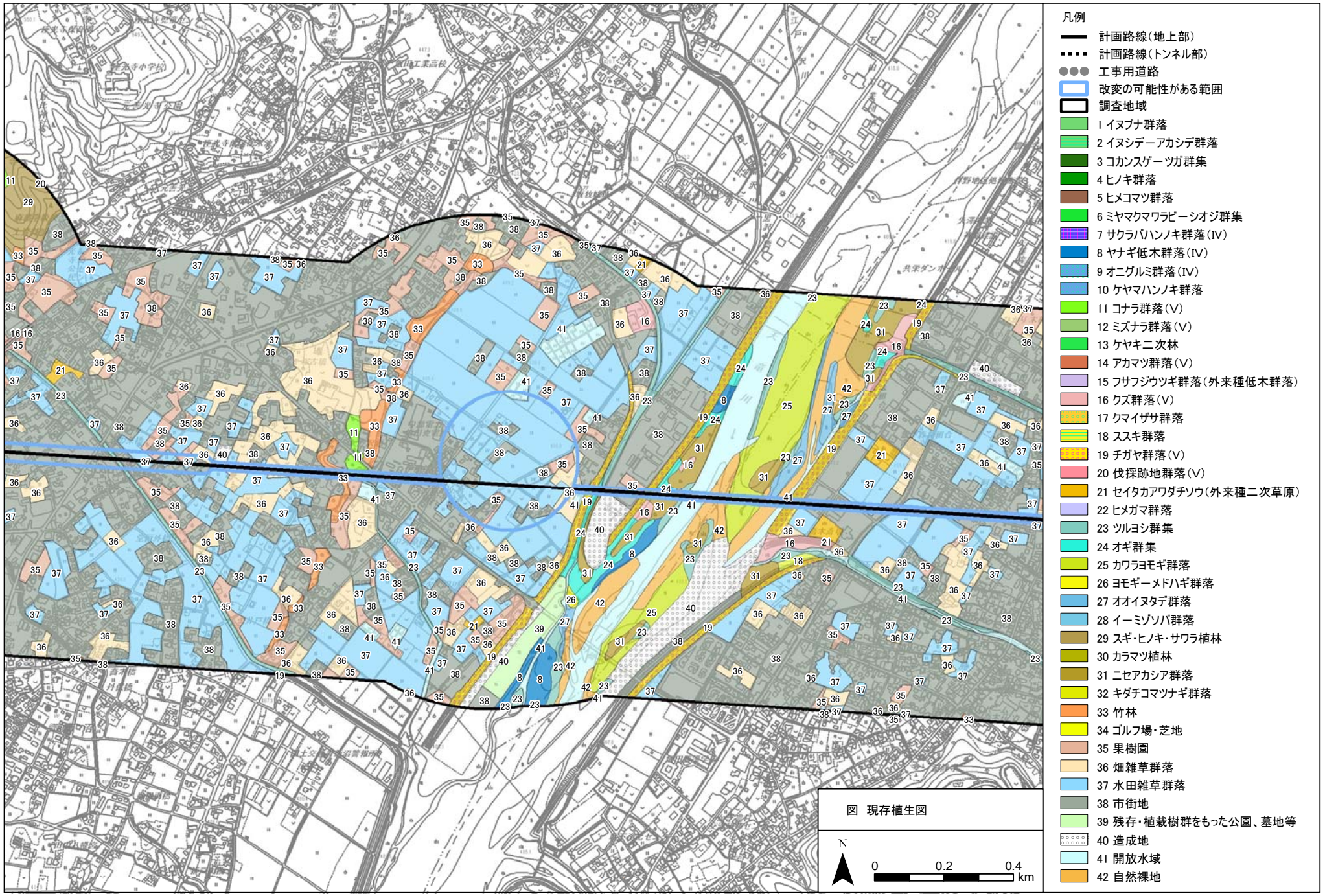


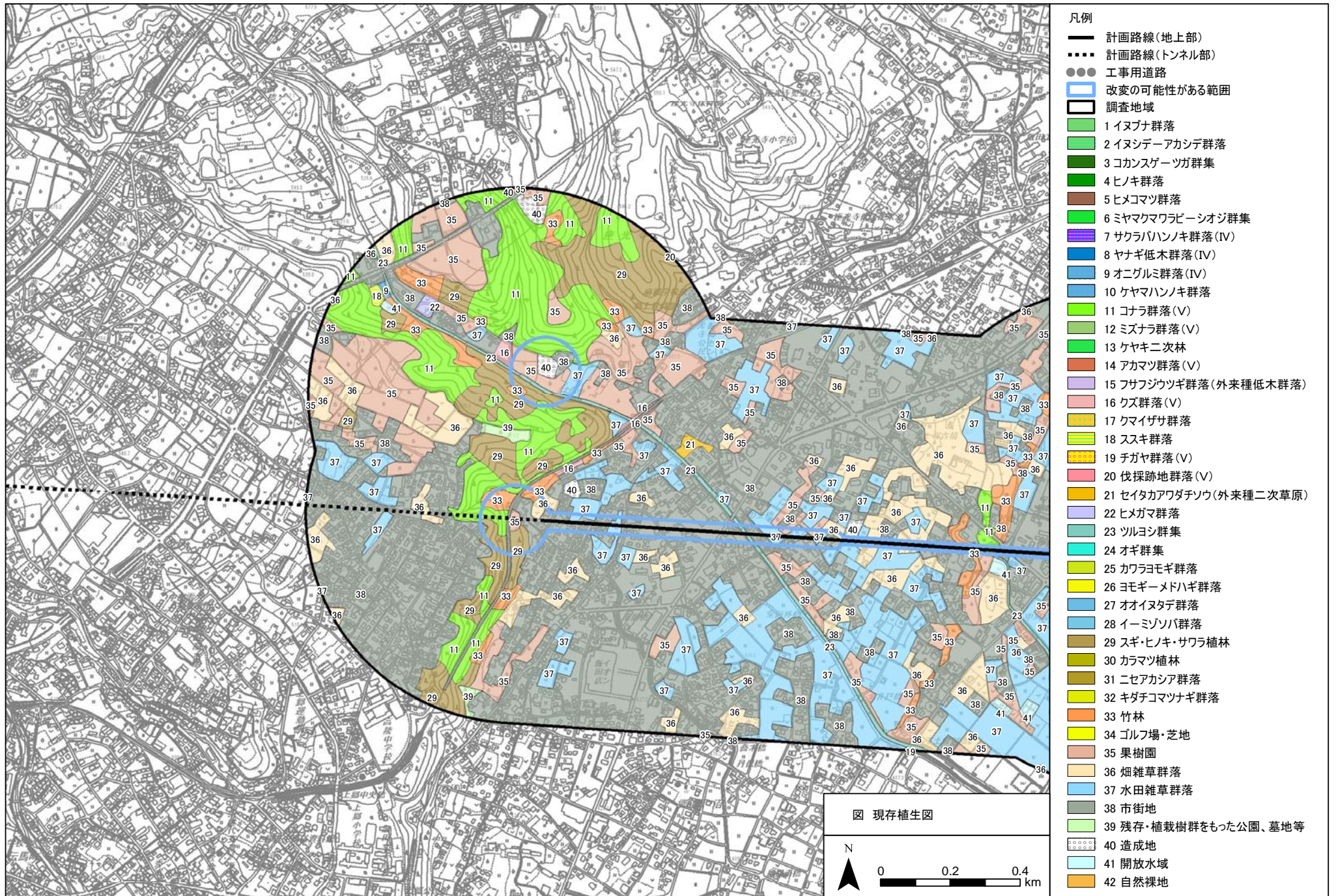


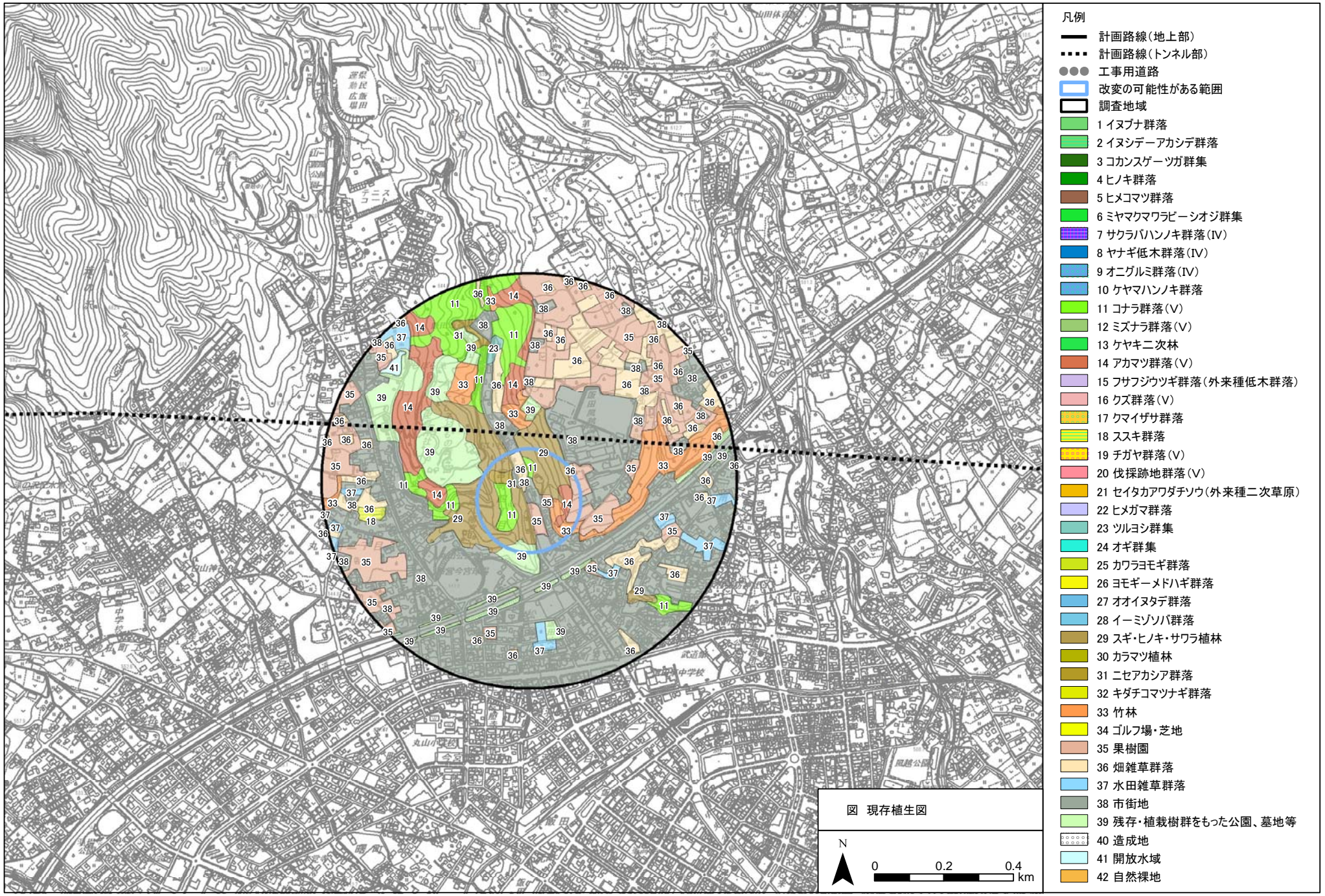


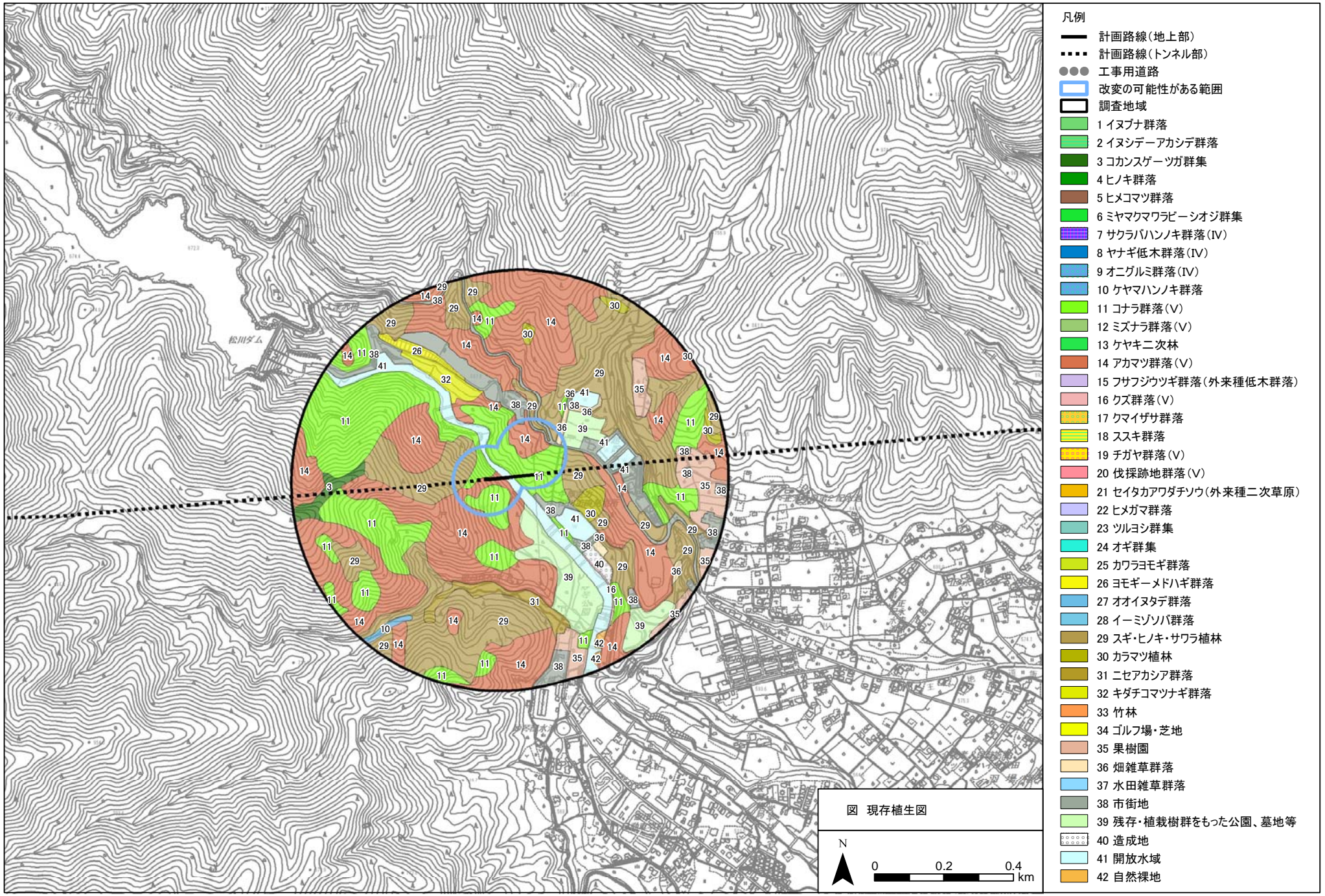












- 凡例
- 計画路線(地上部)
 - - - 計画路線(トンネル部)
 - 工事用道路
 - 変更の可能性がある範囲
 - 調査地域
 - 1 イヌブナ群落
 - 2 イヌシデアカシテ群落
 - 3 コカンスゲツガ群落
 - 4 ヒノキ群落
 - 5 ヒメコマツ群落
 - 6 ミヤマクマワラビ・シオジ群落
 - 7 サクラ・ハンノキ群落(IV)
 - 8 ヤナギ低木群落(IV)
 - 9 オニグルミ群落(IV)
 - 10 ケヤマハンノキ群落
 - 11 コナラ群落(V)
 - 12 ミズナラ群落(V)
 - 13 ケヤキ二次林
 - 14 アカマツ群落(V)
 - 15 フサフジツギ群落(外来種低木群落)
 - 16 クズ群落(V)
 - 17 クマイザサ群落
 - 18 ススキ群落
 - 19 チガヤ群落(V)
 - 20 伐採跡地群落(V)
 - 21 セイタカアワダチソウ(外来種二次草原)
 - 22 ヒメガマ群落
 - 23 ツルヨシ群落
 - 24 オギ群落
 - 25 カワラヨモギ群落
 - 26 ヨモギ・メドハギ群落
 - 27 オオイヌタデ群落
 - 28 イーミソバ群落
 - 29 スギ・ヒノキ・サウラ植林
 - 30 カラマツ植林
 - 31 ニセアカシア群落
 - 32 キダチコマツナギ群落
 - 33 竹林
 - 34 ゴルフ場・芝地
 - 35 果樹園
 - 36 畑雑草群落
 - 37 水田雑草群落
 - 38 市街地
 - 39 残存・植栽樹群をもった公園、墓地等
 - 40 造成地
 - 41 開放水域
 - 42 自然裸地

図 現存植生図

N

0 0.2 0.4 km

