

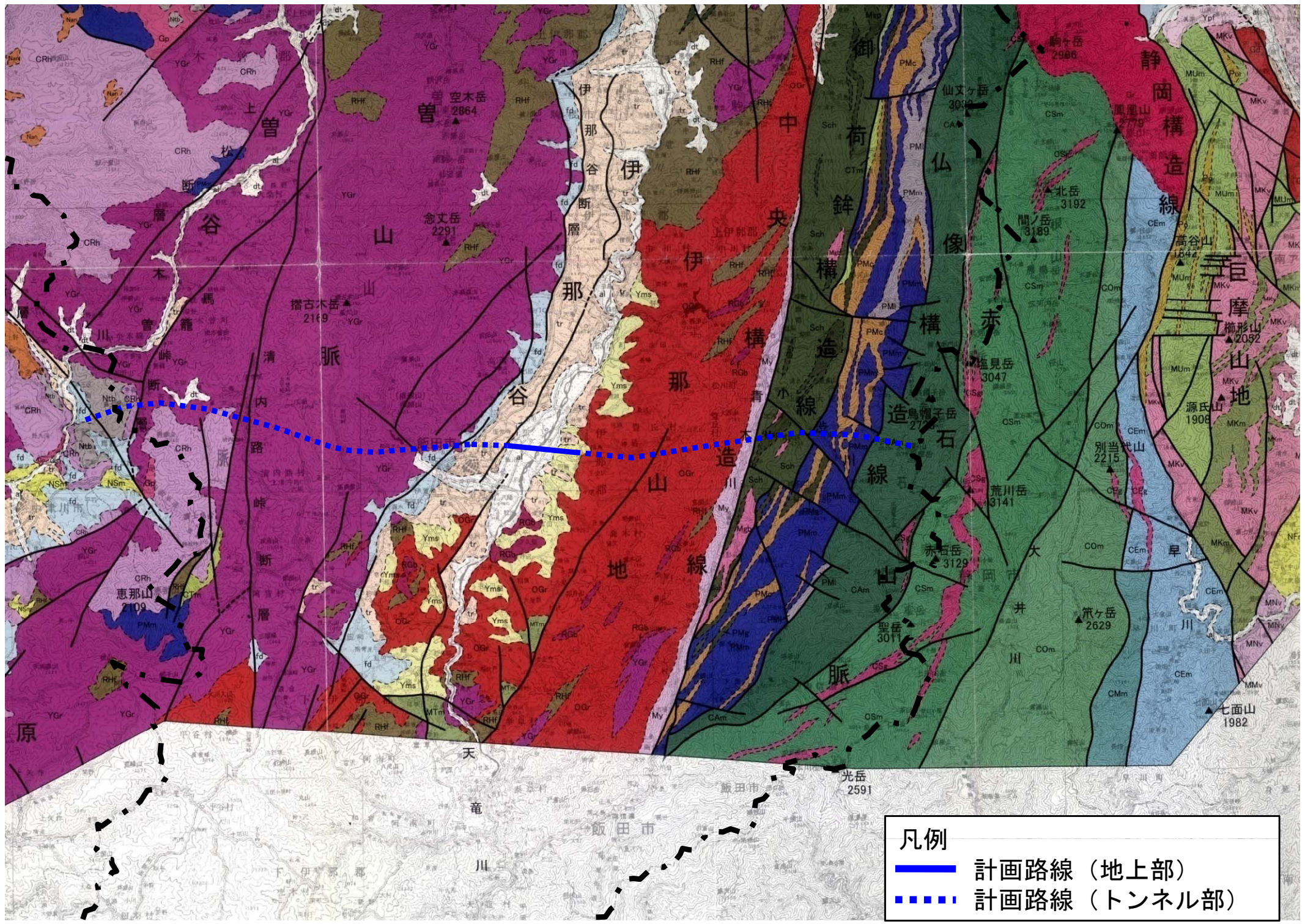
中央新幹線 地形、地質等調査報告書

総括地質平面図(甲府市附近～)

縮尺=1:200,000

地質凡例

堆積岩および噴出岩				貫入岩および変成岩						
地質時代	地質名	岩石名	記号	地質時代	岩石名	記号				
新生代	第四紀	沖積堆積物	礫・砂・粘土	al	中生代	白亜紀	三波川帯	流紋岩	Rh	
		崖壁堆積物	礫・砂	dt				新期貫入岩類	安山岩・ひん岩	Po
		段三堆積物	礫・砂・ローム	tr				花崗斑岩・石英斑岩	Gp	
		扇状地堆積物	礫・砂	fd				黒雲母花崗岩	Gr	
		曾根層群	礫・砂	Ybc				花崗閃緑岩・石英閃緑岩	Gd	
		黒富士火山岩類	安山岩	Yan				新期花崗岩類	Ygr	
		茅ヶ岳火山岩類	火山砕屑物	Ypf				古期花崗岩類	Ogr	
		八ヶ岳火山岩類	礫・砂・シルト	Yms				閃緑岩	Rdi	
		伊那層群	安山岩	Nan				ハレイ岩、カンラン岩	RGb	
		塩青層	凝灰角礫岩	Nib				廣域ロイヤ	圧砕岩	Mr
	第三紀	水ヶ森火山岩類	凝灰角礫岩	Nsb	片状ホルンフェルス	片麻岩	RHf			
		地蔵峠火山岩類	礫・砂・シルト	NSm	変成岩類	変輝綠岩	RGf			
		瀬戸層群	礫・砂・シルト	NFr	御荷鉢	ハレイ岩、輝綠岩	Mgb			
		富士川層群	礫岩・砂岩・泥岩	NFr	緑色岩類	カンラン岩	Msp			
		小穂山火山岩類	流紋岩・石英安山岩	MYy	変成岩類	黒色・緑色・石英片岩	Soa			
		木島分岐火山岩類	安山岩	MUa						
		根の木層群	礫岩・砂岩・泥岩	MUr						
		目黒層群	砂岩・泥岩	MKn						
		櫛形山層群	安山岩・流紋岩・凝灰角礫岩	MKv						
		御坂層群	礫岩・砂岩・泥岩	MMr						
中生代	白亜紀	安山岩・凝灰岩・泥岩	MMv							
		守屋層	礫岩・砂岩・泥岩	MTn						
		富厚層群	凝灰岩	MTv						
		瑞浪層群	粘板岩・砂岩	CEm						
		瀬戸川層群	チャート・緑色岩	CEg						
		(瀬戸川帯)	粘板岩・砂岩	CMn						
		三倉層群	チャート・緑色岩	CMg						
		(三倉帯)	粘板岩・砂岩	COm						
		大居層群	チャート・緑色岩	COg						
		(大井川帯)	粘板岩・砂岩	CSm						
中生代	白亜紀	白根層群	チャート・緑色岩	USg						
		(白根帯)	粘板岩・砂岩	CAm						
		赤石層群	チャート・緑色岩	CAg						
		(赤石帯)	流紋岩・溶結凝灰岩	ORh						
		濃飛流紋岩類	礫岩・砂岩・頁岩	OTn						
		戸台・戸沢・水窪層	粘板岩・砂岩	PMn						
		中生代	白亜紀	先父帯	チャート	PMo				
				豊進帯	石灰岩	PMl				
				(ニ吉生層)	緑色岩	PMg				



凡例

- 計画路線 (地上部)
- - - - 計画路線 (トンネル部)