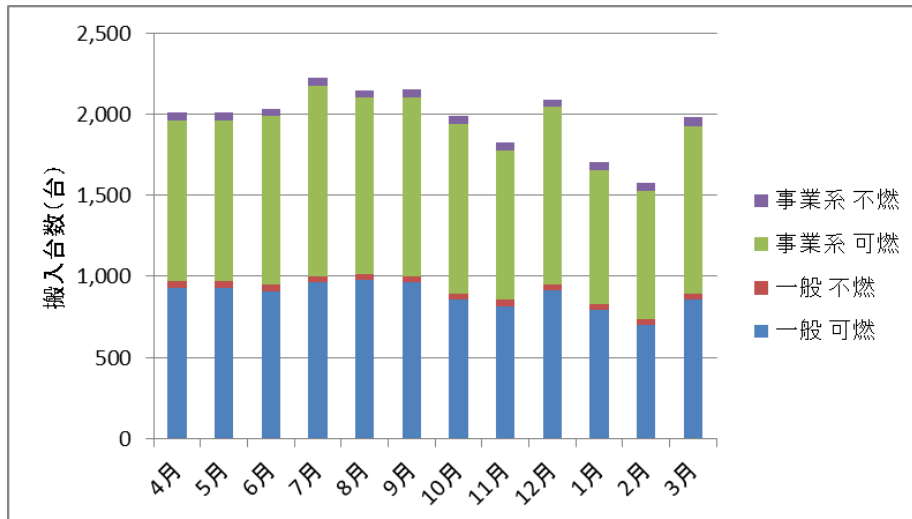


■ 搬入台数の状況

平成 26 年度の搬入車両の状況を示す。(隣接するし尿処理施設からの搬入を除く。)

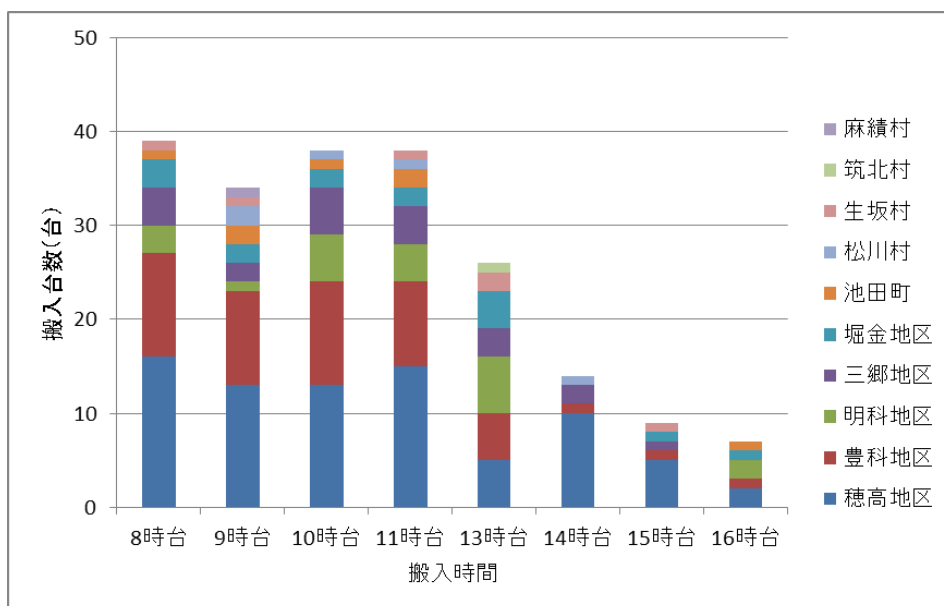


注) 平成 26 年 11 月 22 日の長野県神城断層地震 (白馬村) の被災ごみの搬入 (12 月 80 台、1 月 6 台) を含む。

図 平成 26 年度の搬入台数の推移

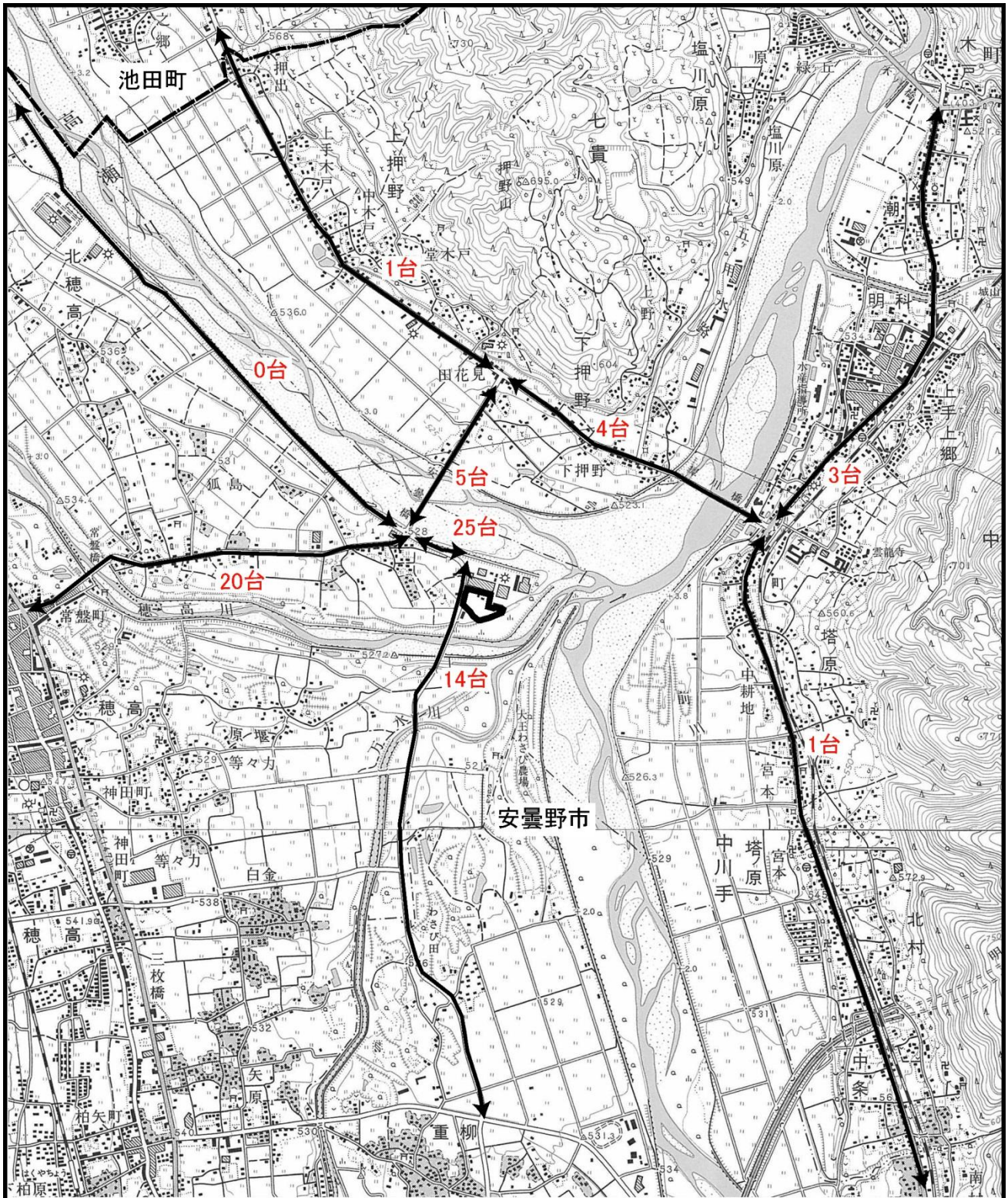
表 時間帯別、地区別の搬入台数 (台)

搬入時間	安曇野市					池田町	松川村	生坂村	筑北村	麻績村	合計
	穂高地区	豊科地区	明科地区	三郷地区	堀金地区						
8 時台	16	11	3	4	3	1	0	1	0	0	39
9 時台	13	10	1	2	2	2	2	1	0	1	34
10 時台	13	11	5	5	2	1	1	0	0	0	38
11 時台	15	9	4	4	2	2	1	1	0	0	38
13 時台	5	5	6	3	4	0	0	2	1	0	26
14 時台	10	1	0	2	0	0	1	0	0	0	14
15 時台	5	1	0	1	1	0	0	1	0	0	9
16 時台	2	1	2	0	1	1	0	0	0	0	7
総計	79	49	21	21	15	7	5	6	1	1	205





注) 搬入時間は受け入れ時間であり、道路の通行とは多少の時間差がある

図 平成 26 年 9 月 9 日の搬入状況 (搬入台数が最多であった日)



**凡 例**

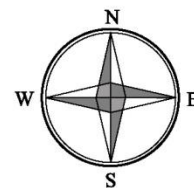
-  対象事業実施区域
-  行政界

平成26年度で1日の搬入台数が最も多かった9月9日について、最も搬入台数が多かった8時台のルート別の搬入台数を推計したもの。片道分。

地区別の搬入台数を基に、搬入経路を割り当てて推計した。

なお、搬入の受け入れは8:30からとなっている。

**搬入車両のルート別推定台数(平成26年9月9日、8時台)**



Scale 1/25,000



この地図は、国土交通省国土地理院発行の2万5千分の1地形図を基に作成した。