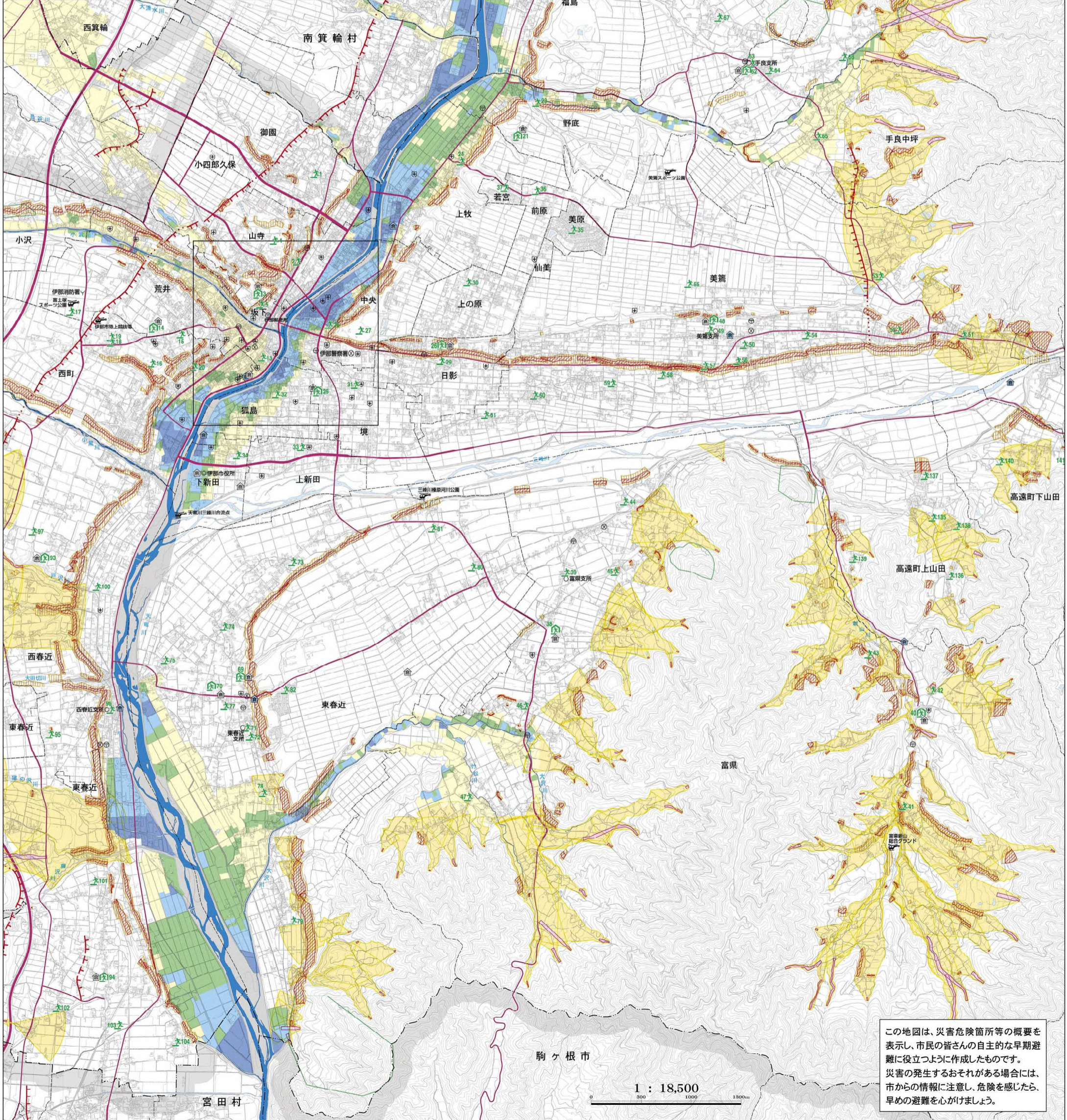
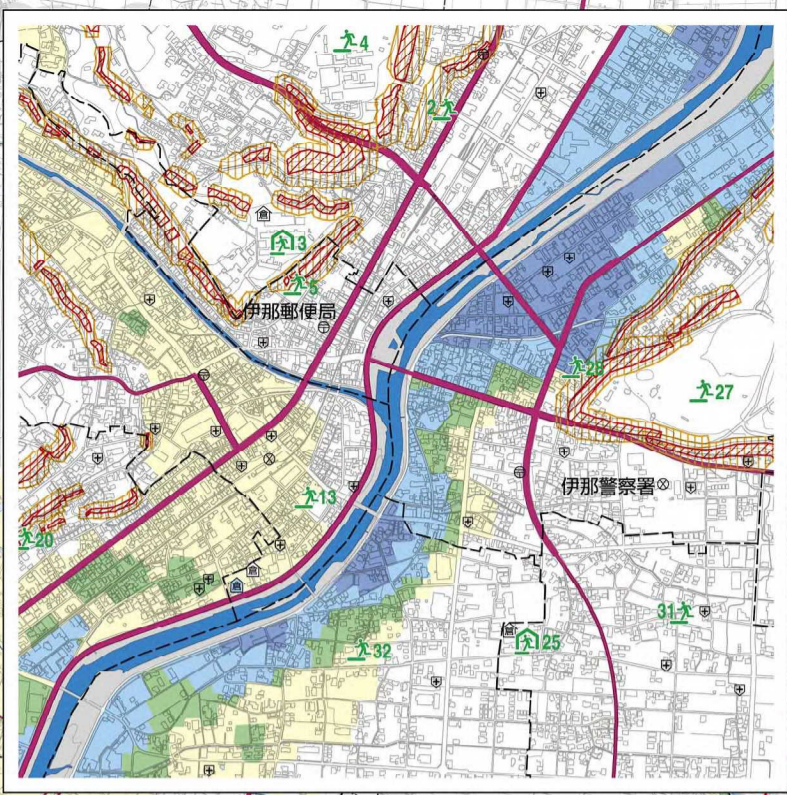


伊那市防災マップ

～竜東地区～

資料1-7

凡例	表示項目	河川浸水想定区域	浸水した場合に想定される水深
緊急輸送路	指定緊急避難場所	0～0.5m未満の区域	0～0.5m未満の区域
指定緊急避難場所	指定避難所	0.5～1.0m未満の区域	0.5～1.0m未満の区域
土砂災害警戒区域	土砂災害特別警戒区域	1.0～2.0m未満の区域	1.0～2.0m未満の区域
土砂災害警戒区域	土砂災害特別警戒区域	2.0～5.0m未満の区域	2.0～5.0m未満の区域
土砂災害警戒区域	土砂災害特別警戒区域	急傾斜地	急傾斜地
土砂災害警戒区域	土砂災害特別警戒区域	地すべり	地すべり
土砂災害警戒区域	土砂災害特別警戒区域	地すべり危険箇所等	地すべり危険箇所等
活断層	活断層	河川等範囲	河川等範囲
市役所	郵便局	病院・診療所	防火倉庫
総合支所・支所	警察署	ヘリポート	水防倉庫
消防署	消防署	※指定避難所は、指定緊急避難場所を兼ねる	



この地図は、災害危険箇所等の概要を表示し、市民の皆さんの自主的な早期避難に役立つよう作成したものです。災害の発生するおそれがある場合には、市からの情報に注意し、危険を感じたら、早めの避難を心がけましょう。

1 : 18,500

