

### 3-6 触れ合い活動の場の状況

対象事業実施想定区域及びその周辺における主な触れ合い活動の場の一覧を表 2-3-32、分布状況を図 2-3-13 に示す。

表 2-3-32 主な触れ合い活動の場

地点番号	名称	主な利用方法
1	茂来山登山道（槇沢コース、霧久保沢コース）	登山
2	抜井川	釣り
3	海瀬総合グラウンド	野球等のスポーツ

出典：佐久穂町ウェブサイト（平成 29 年 11 月確認）

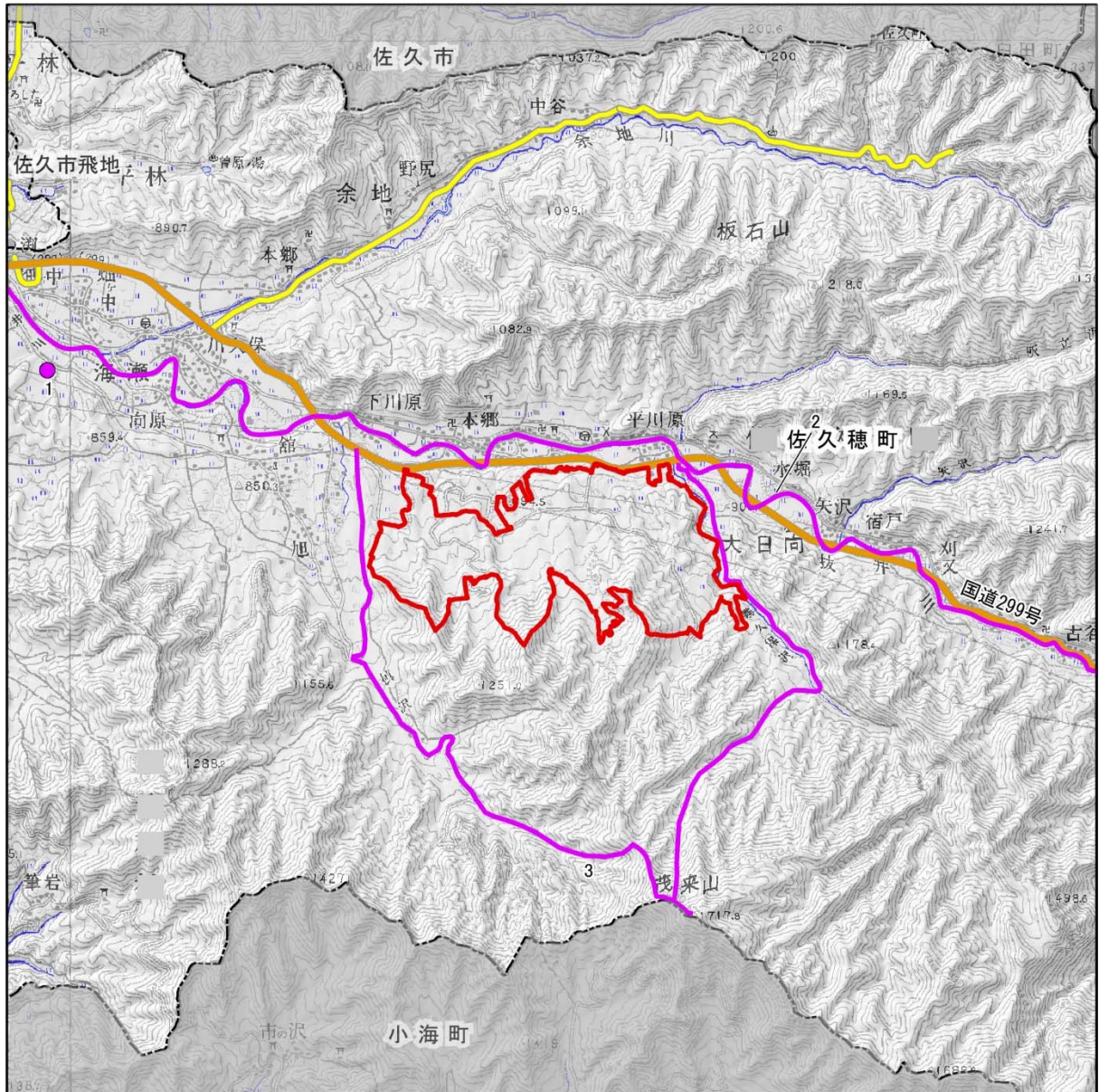




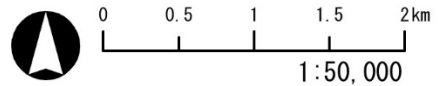
図 2-3-13  
 主な触れ合いの活動の場の  
 分布状況

凡例

 対象事業実施想定区域

 触れ合い活動の場

出典：佐久穂町ウェブサイト  
 (平成 29 年 11 月確認)



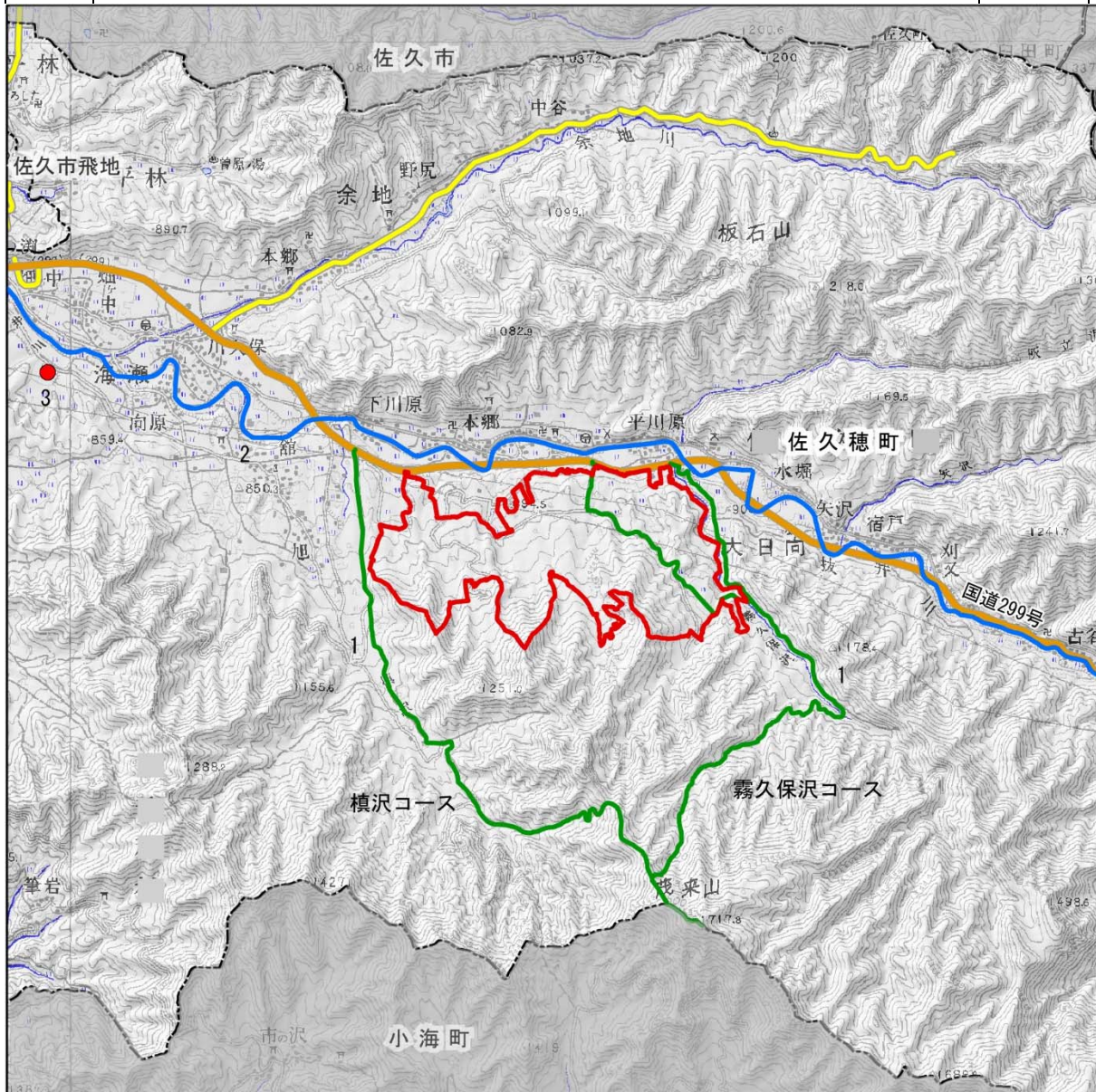
### 3-6 触れ合い活動の場の状況

対象事業実施想定区域及びその周辺における主な触れ合い活動の場の一覧を表 2-3-32、分布状況を図 2-3-13 に示す。

表 2-3-32 主な触れ合い活動の場

地点番号	名称	主な利用方法
1	茂来山登山道（槇沢コース、霧久保沢コース）	登山
2	抜井川	釣り
3	海瀬総合グラウンド	野球等のスポーツ

出典：佐久穂町観光パンフレット（佐久穂町観光協会）（平成 30 年 1 月確認）  
佐久穂町ウェブサイト（平成 30 年 1 月確認）



凡例

 対象事業実施想定区域


 触れ合い活動の場

図 2-3-13  
主な触れ合いの活動の場の  
分布状況

出典：佐久穂町観光パンフレット（佐久穂町観光協会）（平成 30 年 1 月確認）  
佐久穂町ウェブサイト（平成 30 年 1 月確認）

