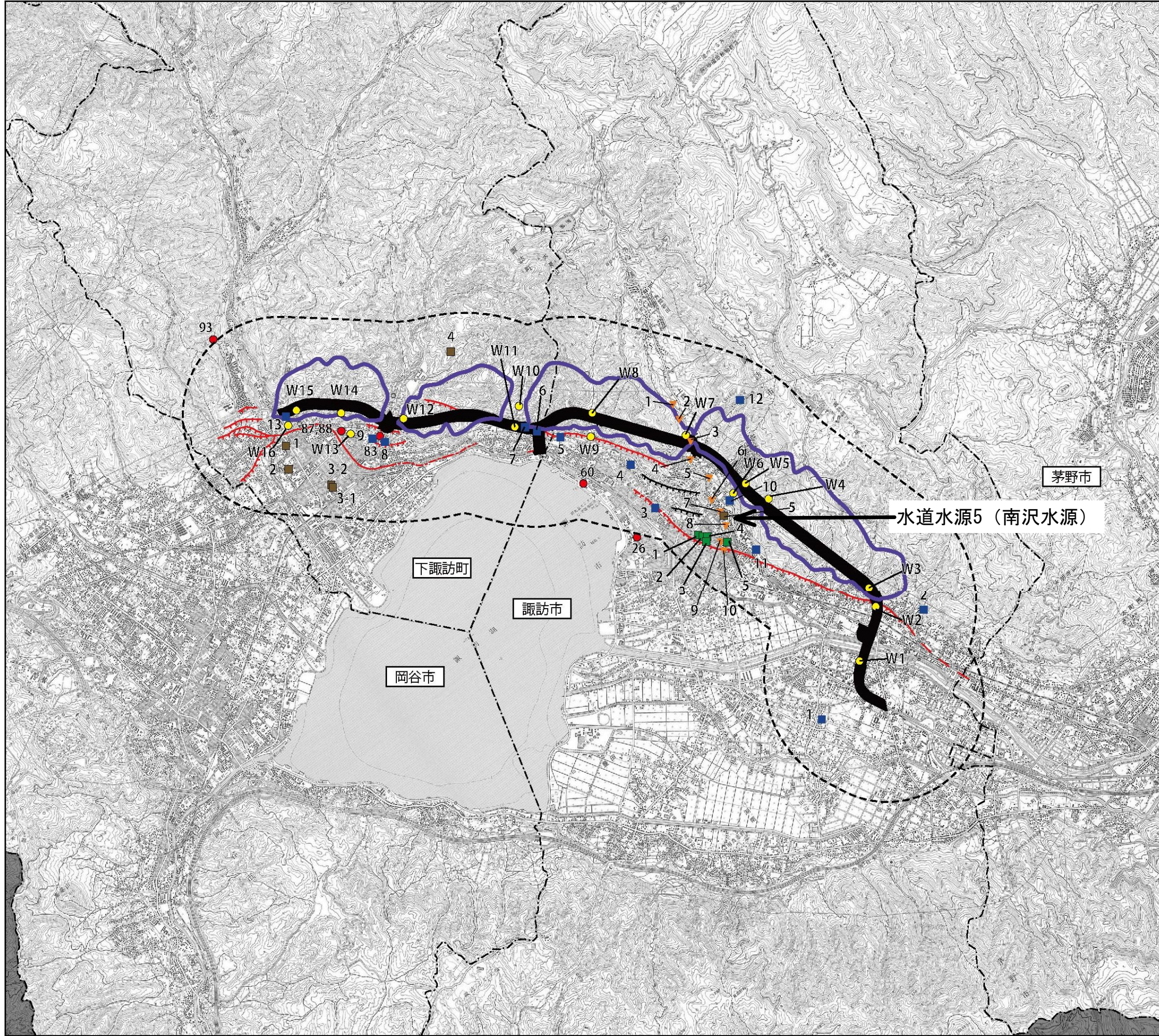


図 11.6.2.32 実施区域、高橋の水文学的方法によるトンネル集水範囲と水道水源、酒蔵群の水源及び湧水の関係図



記号	名称
■	湧水
■	水道の水源
■	酒蔵群の水源
▼	角間川
●	温泉源泉 (水質調査)
●	地下水観測孔
—	高橋の水文学的方法によるトンネル集水範囲
—	活断層
—	活断層 (位置やや不明確)
—	活断層 (伏在部)
—	推定活断層

出典：「活断層詳細デジタルマップ [新編]」  
 (平成30年3月 今泉俊文・宮内崇裕・堤浩之・中田高)  
 「諏訪の自然史 陸水編」(昭和57年 諏訪教育会)  
 「長野県統合型地理情報システム」  
 (平成30年5月 長野県企画振興部情報政策課)  
 「源泉の名称及び住所の一覧」  
 (平成25年10月 諏訪保健福祉事務所食品・生活衛生課生活衛生係)  
 「下諏訪町建設水道課資料」  
 (令和元年5月 下諏訪町建設水道課)

○：調査地域 (方法書の段階の事業実施区域及びその端部から1kmの範囲)

記号	名称
—	都市計画対象道路事業実施区域
---	行政界
—	調査対象外

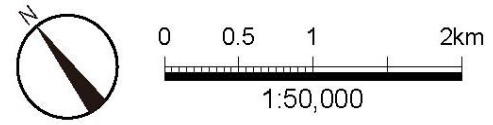
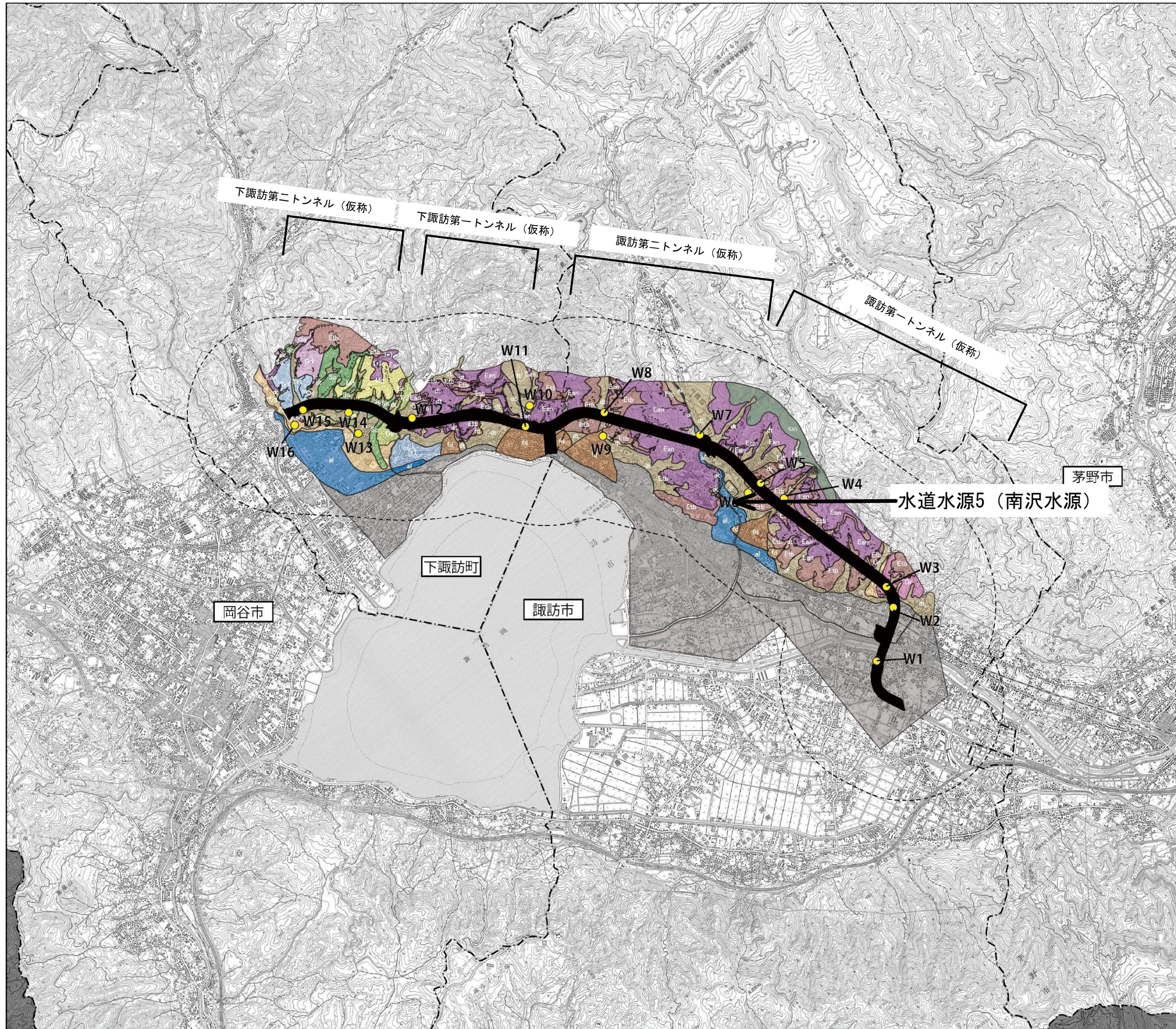




図 11.6.2.15 実施区域及びその周辺の地質平面図



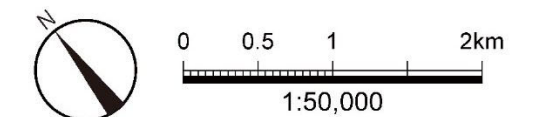
記号	名称
●	地下水観測孔
—	活断層
- - -	活断層 (位置やや不明確)
—	活断層 (伏在部)
—	推定活断層

出典: 「活断層詳細デジタルマップ [新編]」  
(平成30年3月 今泉俊文・宮内崇裕・堤浩之・中田高)

○: 調査地域 (方法書の段階の実施区域から1kmの範囲)

時代	地質名	記号	岩石名
完新世	岩屑堆積物・谷底堆積物	dt	玉石混じり砂礫・礫混じり土砂
	扇状地堆積物	fd	玉石混じり砂礫
	沖積堆積物 (湖沼性)	p	泥炭・砂・砂礫
	沖積堆積物 (河川段丘)	al	玉石混じり砂礫
第四紀 更新世	低位段丘堆積物	Tr3	玉石混じり砂礫・砂礫・砂
	中段丘堆積物	Tr2	玉石混じり砂礫・砂
	高位段丘堆積物	Tr1	玉石混じり砂礫・砂
	霧ヶ峰火山岩類	Kan	安山岩
		Ktb	凝灰角礫岩
	壺嶺火山岩類	Ean	安山岩
	Etb	凝灰角礫岩	
新第三紀 中新世	深成岩類	Gr	花崗岩
		Qd	石英閃緑岩
		Md	変質はんれい岩・変質輝緑岩
中生代	横河川変成岩	Sc	緑色片岩・黒色片岩

記号	名称
—	都市計画対象道路事業実施区域
- - -	行政界
○	調査対象外





図一2 さく井地質柱状図  
孔内電気検層図

工事名 新南沢水源さく井工事

諏訪市水道温泉事業管理者  
諏訪市長 笠原俊一 殿

地名 諏訪市岡村 / 丁目地内

掘鑿機 ビーム式鑿井機

発注者 諏訪市長 笠原俊一 殿

着工昭和60年12月25日 竣工昭和61年3月29日

揚水量 2499 l/min

施工者

口径 350 mm 深 度 110 m

水温 17.0 °C

自然水位 6.20 m 揚水水位 29.32 m

用途 上水道水源

現場主任技術者

