

No. 067

諏訪市四賀ソーラー事業（仮称） に係る環境影響評価準備書

【資料編】

令和元年 6 月

株式会社 Loop

目次

第1章 事業計画

- 1.1 予測に用いた主要設備機器の配置…………… 資 1-1-1
- 1.2 工事車両等台数…………… 資 1-2-1

第2章 大気質

- 2.1 大気質現地調査結果…………… 資 2-1-1
- 2.2 気象の異常年検定結果…………… 資 2-2-1
- 2.3 風向別風速階級別大気安定度出現頻度…………… 資 2-3-1
- 2.4 日平均値の年間 98%値又は 2%除外値への変換式…………… 資 2-4-1

第3章 騒音

- 3.1 環境騒音現地調査結果…………… 資 3-1-1
- 3.2 道路交通騒音現地調査結果…………… 資 3-2-1
- 3.3 交通量現地調査結果…………… 資 3-3-1

第4章 振動

- 4.1 環境振動現地調査結果…………… 資 4-1-1
- 4.2 道路交通振動現地調査結果…………… 資 4-2-1
- 4.3 地盤卓越振動数調査結果…………… 資 4-3-1

第5章 低周波音

- 5.1 低周波音現地調査結果（対象事業実施区域及びその周辺）…………… 資 5-1-1
- 5.2 低周波音現地調査結果（現有施設）…………… 資 5-2-1

第6章 水質

- 6.1 水質・水量調査結果…………… 資 6-1-1

第7章 水象

- 7.1 湿地水位計設置条件…………… 資 7-1-1
- 7.2 湿地水位観測結果…………… 資 7-2-1
- 7.3 広域流量観測結果…………… 資 7-3-1
- 7.4 水質調査結果（主成分分析・同位体分析）…………… 資 7-4-1
- 7.5 自記水位連続観測結果…………… 資 7-5-1

第8章 地形地質

8.1 地質調査結果	資 8-1-1
------------	---------

第9章 植物

9.1 文献調査による確認種（植物相）	資 9-1-1
9.2 植物相調査 踏査ルート	資 9-2-1
9.3 植物相調査 確認種一覧	資 9-3-1
9.4 植生調査 群落組成調査票	資 9-4-1
9.5 植生調査 組成表	資 9-5-1
9.6 注目すべき個体、集団、種及び群落の環境条件	資 9-6-1
9.7 対象事業実施区域における直接改変後の保全機能等の予測	資 9-7-1

第10章 動物

10.1 哺乳類調査 踏査ルート	資 10-1-1
10.2 鳥類調査 踏査ルート	資 10-2-1
10.3 両生類・爬虫類調査 踏査ルート	資 10-3-1
10.4 昆虫類調査 踏査ルート	資 10-4-1
10.5 昆虫類 確認種一覧	資 10-5-1
10.6 底生動物 確認種一覧	資 10-6-1
10.7 陸産貝類調査 踏査ルート	資 10-7-1

第 1 章 事業計画

- 1.1 予測に用いた主要設備機器の配置…………… 資 1-1-1
- 1.2 工事車両等台数…………… 資 1-2-1

1.1 建設機械の配置

予測に使用した各工種の建設機械の配置は、以下の通りである。

ただし、予測に際しての建設機械の配置は、各工種が同時進行していると考え全ての建設機械を発生源と考え予測評価を行った。

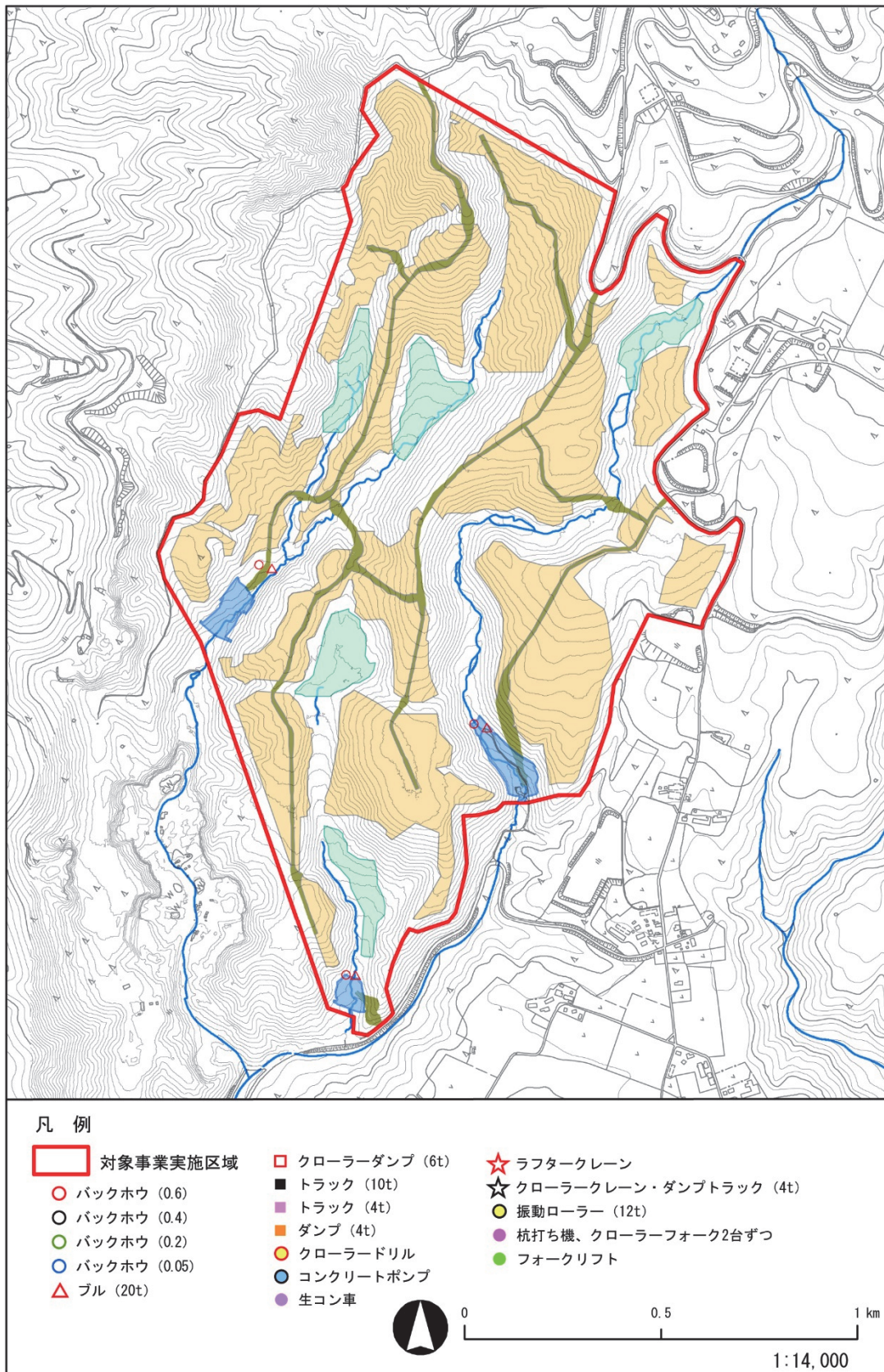


図 1-1-1 各工種の建設機械台数 (10ヶ月目：仮設防災工事)

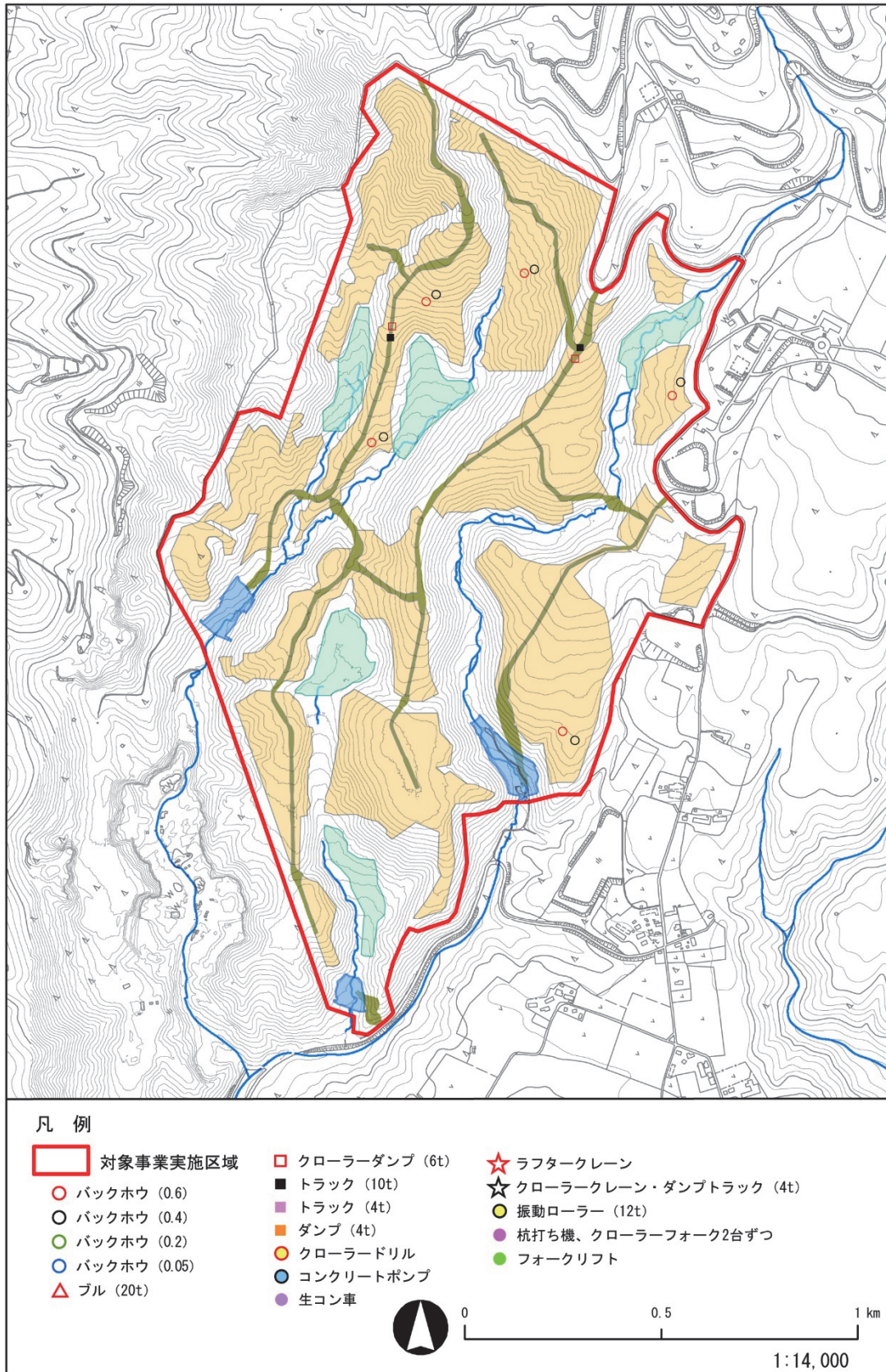


図 1-1-2 各工種の建設機械台数 (10ヶ月目：伐採工事)

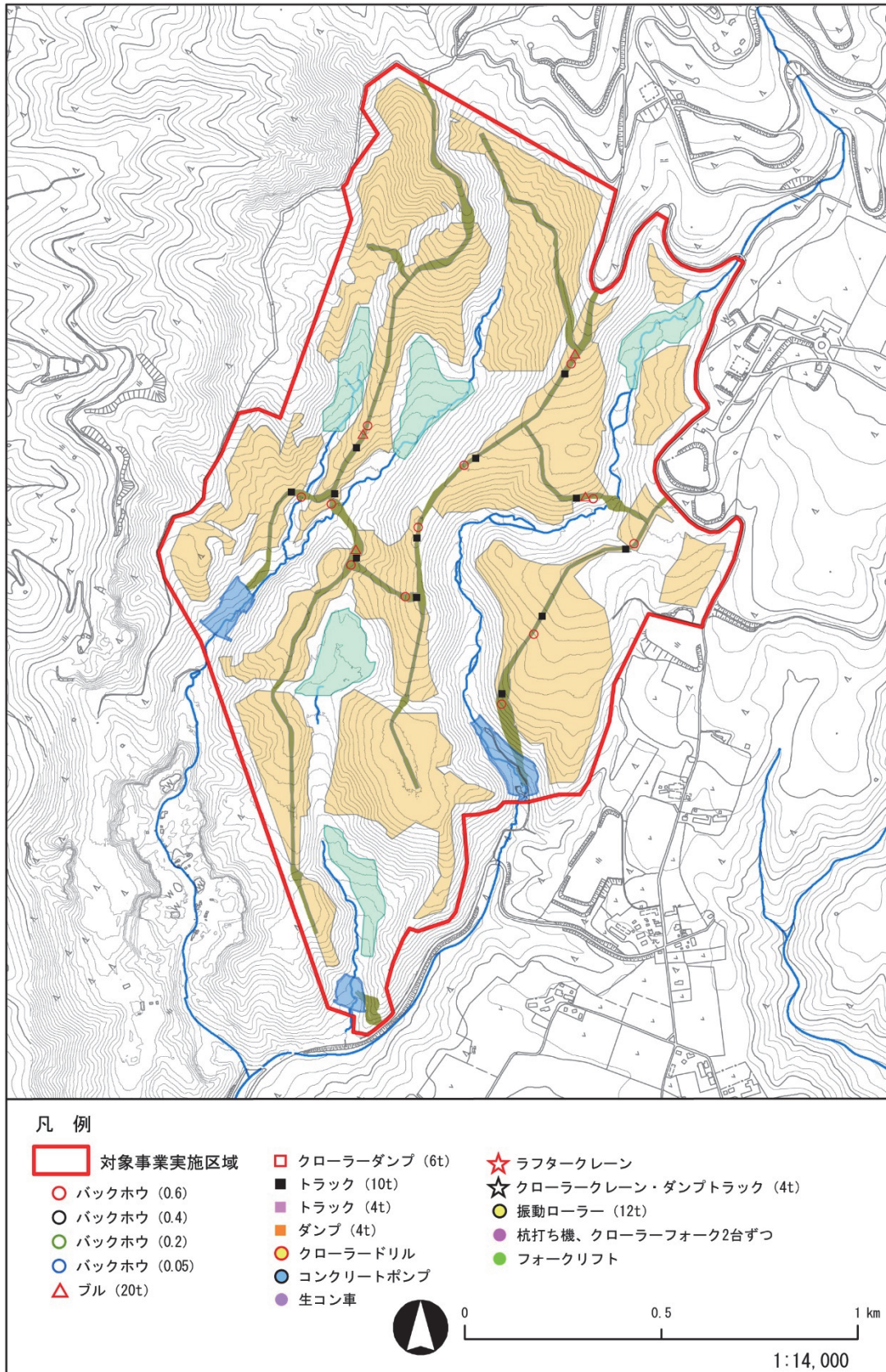


図 1-1-3 各工種の建設機械台数 (10ヶ月目：管理用道路工事)

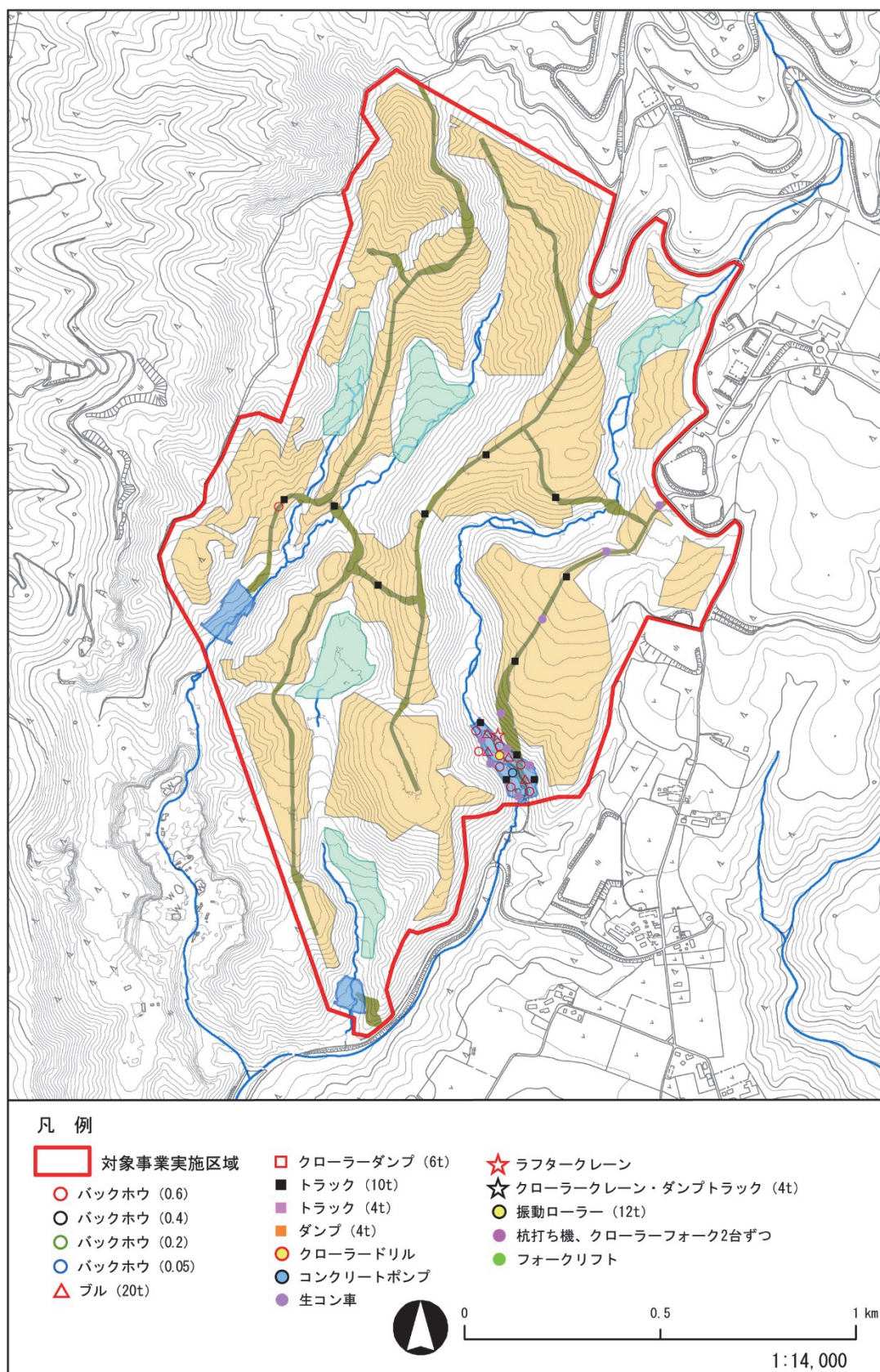


図 1-1-4 各工種の建設機械台数 (10ヶ月目：調整池構築工事)

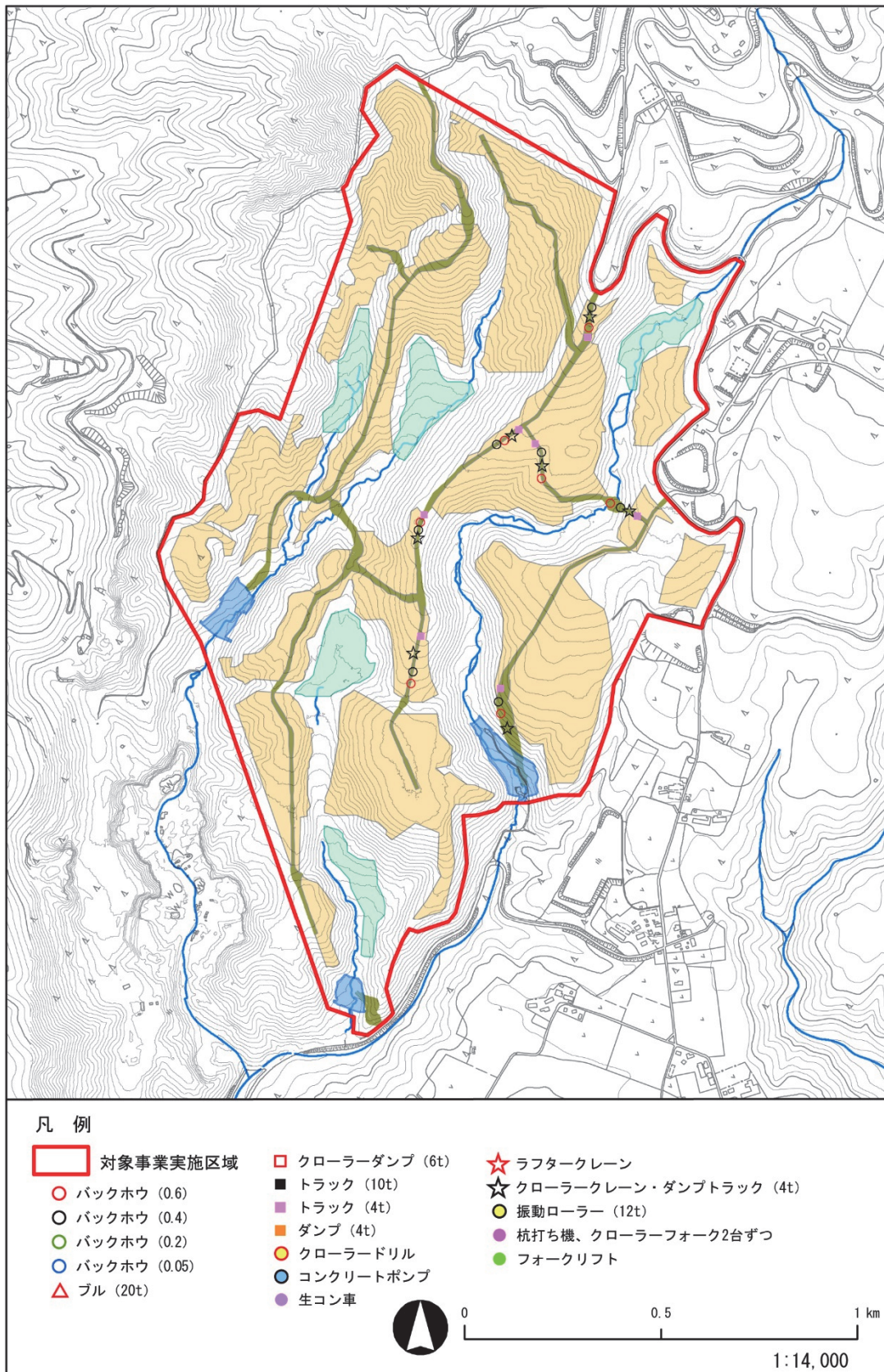


図 1-1-5 各工種の建設機械台数 (10ヶ月目：雨水排水工事)