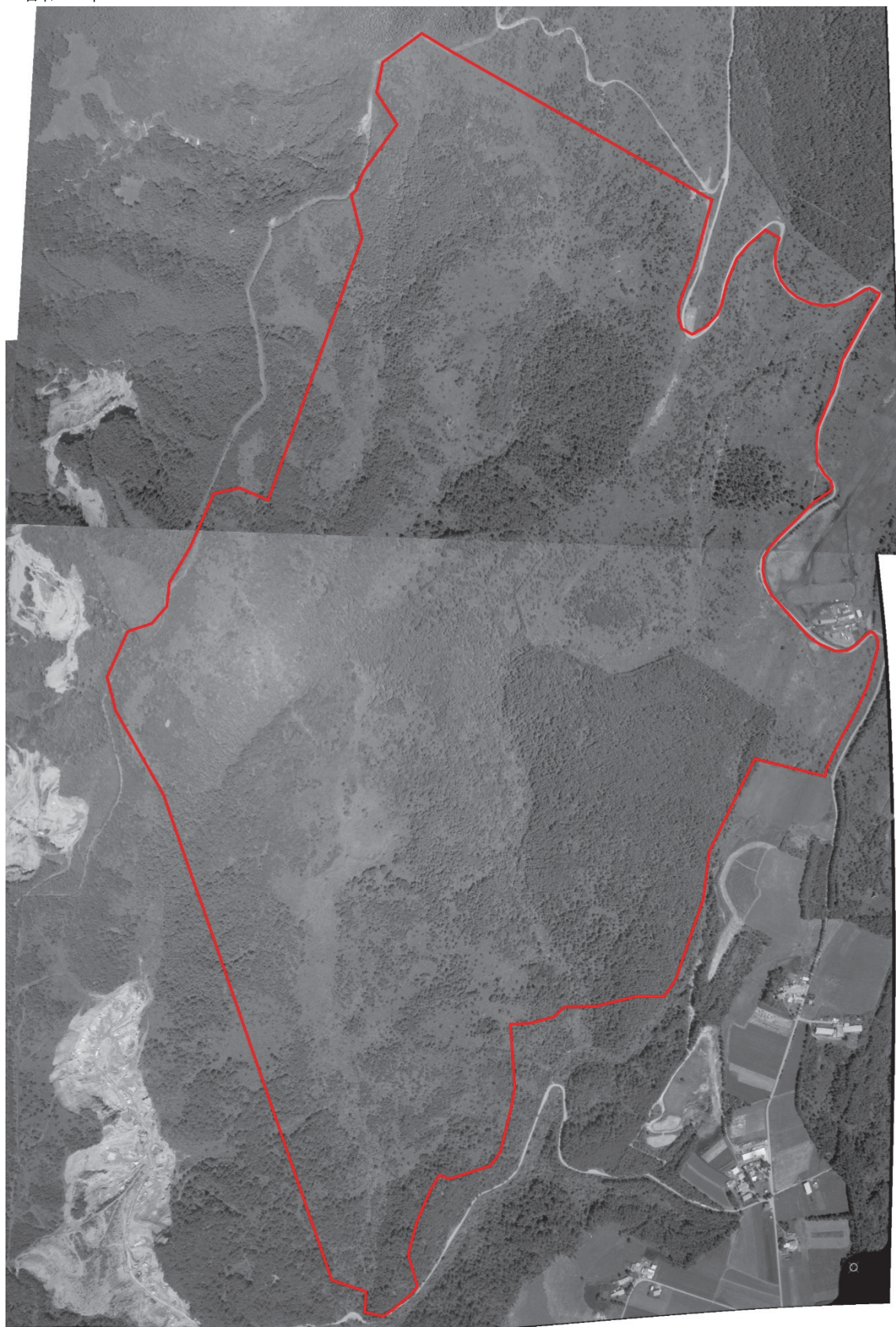


<昭和50年①>



引用：国土地理院 地図・空中写真閲覧サービス、整理番号：：CCB7515、コース番号：C20、
写真番号：37 (C20)、32 (C21)、34 (C21)、撮影年月日：1975/12/01 (昭50)、撮影地域：松本、
撮影計画機関：国土地理院、市区町村名：諏訪市
引用：国土地理院 地図・空中写真閲覧サービス

<昭和52年>



引用：国土地理院 地図・空中写真閲覧サービス

整理番号：CB771、コース番号：C2、写真番号：8、撮影年月日：1977/07/16（昭52）、

撮影地域：諏訪、撮影計画機関：国土地理院、市区町村名：諏訪市

<昭和61年>



引用：国土地理院 地図・空中写真閲覧サービス

整理番号：CB865Z、コース番号：C2、写真番号：1、撮影年月日：1986/10/20（昭61）、
撮影地域：蓼科、撮影計画機関：国土地理院、市区町村名：諏訪市