
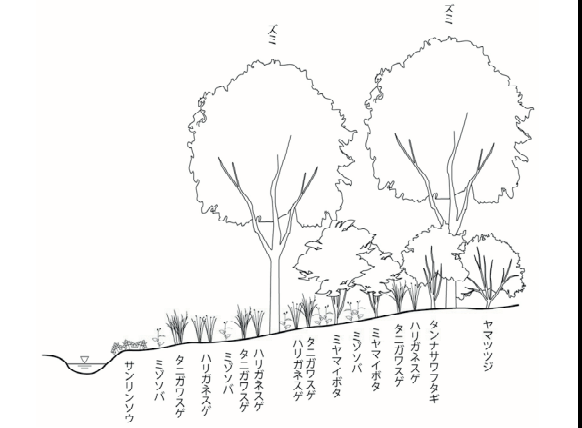


資料9-4 植生調査 群落組成調査票 (レンゲツツジ-ズミ群集 (ハリガネスゲ) (5/6))

植生調査No. : 5		群落名: レンゲツツジ-ズミ群集(ハリガネスゲ)		調査日: 2016.09.06	
地形: 山頂, 尾根, 斜面(上・中・下/凹・凸)(谷, 平地)		風当: 強・中(弱)		海拔: - m	
土壌(褐森) 赤色・黄色, 黒色, ボドソル, 固岩層・非固岩層,		日当: 陽・中陰(陰)		方位: S10W	
沼沢, 水面下, 人工地盤, その他		土湿: 乾・適(湿)過湿		傾斜: 10 °	
(土壌型 砂土)		総種数: 47 種		面積: 10 × 6 m	

階層	優占種	高さ(m)	植被率(%)	胸高直径(cm)	備考
T1: 高木層	-	~	-	-	
T2: 亜高木層	-	~	-	-	
S: 低木層	ズミ	~ 8	70	-	
H: 草本層	ミソソバ	~ 1.2	90	-	
M: コケ層		~		-	

S	D・S	SPP.	S	D・S	SPP.
S	3・3	ズミ	H	+	メギ
	2・2	ミヤマイボタ		+	キビノナワシロイチゴ
	1・1	ヤマツツジ		+	ニワトコ
	1・1	タンナサワフタギ		+	ヨモギ
	+	アブラチャン		+	ヤマドリゼンマイ
	+	タラノキ		+	タチツボスミレ
H	3・3	ミソソバ (広義)		+	ヒメノガリヤス
	2・3	ハリガネスゲ		+	ヤノネグサ
	2・2	タニガワスゲ		+	イヌゴマ
	1・1	サンリンソウ		+	サルナシ
	+2	ツボスミレ		+	アキノタムラソウ
	+	ヒロハノドジョウツナギ		+	オシダ
	+	ミズ		+	アケボノソウ
	+	イトスゲ		+	ヤマカシュウ
	+	ヒメシダ		+	イブキヌカボ
	+	ケチヂミザサ		+	タガネソウ
	+	ハネガヤ		+	アブラチャン
	+	オオバノヤエムグラ		+	サルマメ
	+	ツリフネソウ		+	シラネセンキュウ
	+	ミツバツチグリ		+	ミヤマイボタ
	+	コナスビ		+	ヒメジョオン
	+	ヘビノネゴザ		.	
	+	サワギク		.	
	+	ウスバヤブマメ		.	
	+	オオダイコンソウ		.	
	+	ヤマカモジクサ		.	
	+	テキリスゲ		.	
	+	クマヤナギ		.	

写 真	断面図
	

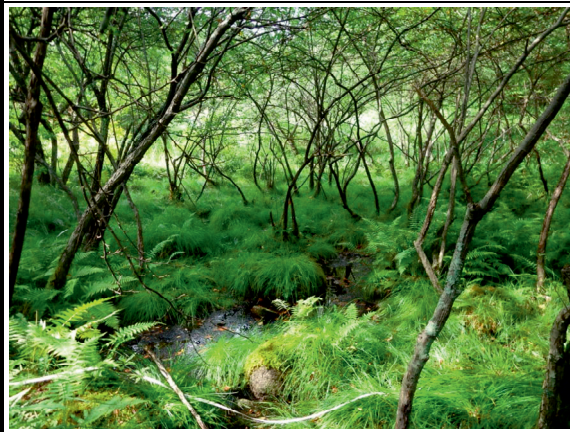
資料9-4 植生調査 群落組成調査票（レンゲツツジ-ズミ群集（ハリガネスゲ）（6/6））

植生調査No.:	6	群落名:	レンゲツツジ-ズミ群集(ハリガネスゲ)	調査日:	2016.08.18 - 19
地形:	山頂, 尾根, 斜面(上・中・下/凹・凸), 谷(平地)	風当:	強・中(弱)	海拔:	- m
土壌:	褐森, 赤色・黄色, 黒色, ボドソル, 固岩屑・非固岩屑,	日当:	陽・中陰(陰)	方位:	S20W
	(沼沢) 水面下, 人工地盤, その他	土湿:	乾・適・湿・過湿	傾斜:	8 °
	(土壌型 砂土)	総種数:	21 種	面積:	6 × 5 m

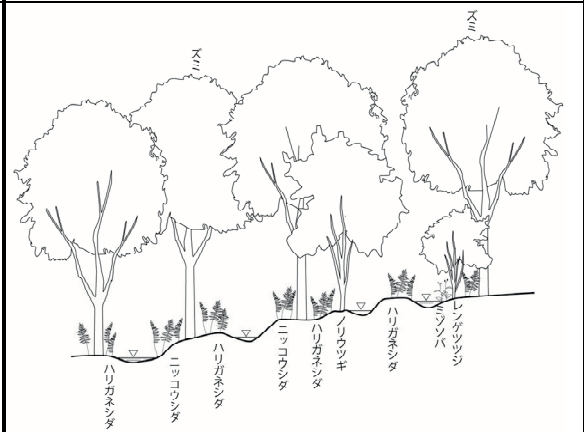
階層	優占種	高さ(m)	植被率(%)	胸高直径(cm)	備考
T1:高木層		~		-	
T2:亜高木層				-	
S:低木層	ズミ	~ 5	90	-	
H:草本層	ハリガネスゲ	~ 0.8	70	-	
M:コケ層		~		-	

S	D・S	SPP.	S	D・S	SPP.
S	5・4	ズミ		・	
	1・1	ノリウツギ		・	
	+	レンゲツツジ		・	
H	4・4	ハリガネスゲ		・	
	1・1	メニッコウシダ		・	
	1・1	ミゾソバ (広義)		・	
	+	ヒメシロネ		・	
	+	アケボノソウ		・	
	+	ヤマカモジグサ		・	
	+	レンゲツツジ		・	
	+	ミツバツチグリ		・	
	+	ノリウツギ		・	
	+	ツボスミレ		・	
	+	ヤマカシユウ		・	
	+	ズミ		・	
	+	ヒメシダ		・	
	+	タニギキョウ		・	
	+	サルナシ		・	
	+	アキノタムラソウ		・	
	+	ムカゴニンジン		・	
	+	ツタウルシ		・	
	+	キリガミネトウヒレン		・	
	+	バイケイソウ		・	
	+	ツクバトリカブト		・	
	・			・	
	・			・	
	・			・	
	・			・	

写 真



断面図



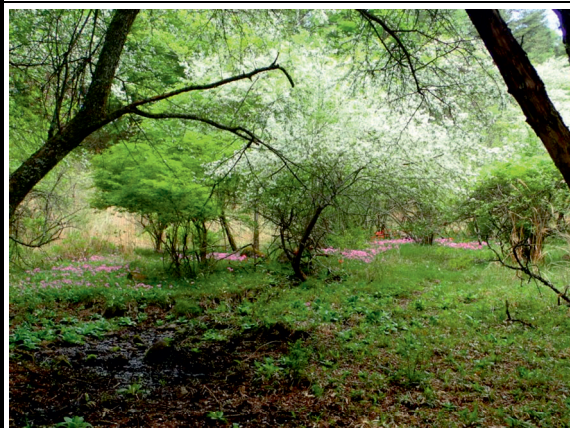
資料9-4 植生調査 群落組成調査票（レンゲツツジ-ズミ群集（サクラソウ）（1/2））

植生調査No.:	1	群落名:	レンゲツツジ-ズミ群集(サクラソウ)	調査日:	2017.05.29
地形:	山頂, 尾根, 斜面(上・中・下/凹・凸), (谷) 平地	風当:	強 (中) 弱	海拔:	- m
土壤:	褐森 赤色・黄色, 黒色, ボドソル, 固岩屑・非固岩屑, 沼沢, 水面下, 人工地盤, その他	日当:	(陽) 中陰・陰	方位:	E40S
(土壌型 砂土)		土湿:	乾・適・湿 (過湿)	傾斜:	10 °
		総種数:	22 種	面積:	5 × 5 m

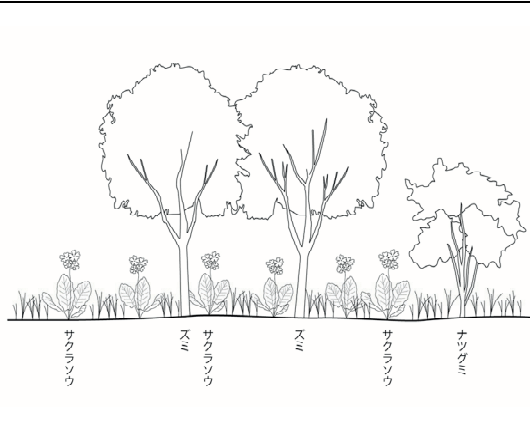
階層	優占種	高さ(m)	植被率(%)	胸高直径(cm)	備考
T1:高木層		~			
T2:亜高木層		~			
S:低木層	ズミ	~ 5	90		
H:草本層	サクラソウ	~ 1	90		
M:コケ層		~			

S	D・S	SPP.	S	D・S	SPP.
S	4・4	ズミ		.	
	1・1	ナツグミ		.	
H	4・4	サクラソウ		.	
	1・1	メギ		.	
	+	クリンソウ		.	
	+	ミツバツチグリ		.	
	+	アカネ		.	
	+	イケマ		.	
	+	サワギク		.	
	+	オオバヤエムグラ		.	
	+	ミヤマイボタ		.	
	+	ツボスミレ		.	
	+	ニッコウザサ		.	
	+	ヤマウルシ		.	
	+	キジカクシ		.	
	+	ハリガネスゲ		.	
	+	サルマメ		.	
	+	レンゲツツジ		.	
	+	フデリンドウ		.	
	+	トリカブト属		.	
	+	イネ科		.	
	+	スゲ属		.	
	.			.	
	.			.	
	.			.	
	.			.	
	.			.	
	.			.	
	.			.	

写 真



断面図



資料9-4 植生調査 群落組成調査票 (先駆性樹林群落)

植生調査No.:	1	群落名:	先駆性樹林群落	調査日:	2016.10.21
地形:	山頂, 尾根, 斜面(上・中・下/凹・凸), (谷)平地	風当:	(強)中・弱	海拔:	- m
土壤:	(褐森)赤色・黄色, 黒色, ポドソル, 固岩屑・非固岩屑, 沼沢, 水面下, 人工地盤, その他 (土壌型 砂土)	日当:	(陽)中陰・陰	方位:	S70W
		土湿:	乾(適)湿・過湿	傾斜:	4 °
		総種数:	19 種	面積:	5 × 5 m

階層	優占種	高さ(m)	植被率(%)	胸高直径(cm)	備考
T1:高木層		~		-	
T2:亜高木層		~		-	
S:低木層	サワフタギ	~ 3	50	-	
H:草本層	ニッコウザサ	~ 0.5	80	-	
M:コケ層		~		-	

S	D・S	SPP.	S	D・S	SPP.
S	1・1	サワフタギ		+	ミツバツチグリ
	1・1	クロツバラ		・	
	1・1	ミツバウツギ		・	
	1・1	ミヤマイボタ		・	
	1・1	コバノガマズミ		・	
	+	カラハナソウ		・	
	+	カララマツバ (広義)		・	
	+	ノイバラ		・	
H	3・3	ニッコウザサ		・	
	2・2	ススキ		・	
	1・1	クララ		・	
	1・1	ケチヂミザサ		・	
	+	アキノウナギツカミ		・	
	+	ヤマカシユウ		・	
	+	アケビ		・	
	+	ヘビノネゴザ		・	
	+	ヒメシロネ		・	
	+	サルナシ		・	
	+	クマヤナギ		・	
	+	ヒメシダ		・	
	+	イネ科		・	
	+	サワフタギ		・	
	+	カラハナソウ		・	
	+	アブラチャン		・	
	+	ヨモギ		・	
	+	クロイチゴ		・	
	+	ヒメノガリヤス		・	
	+	キンミズヒキ		・	

写真



断面図

