

第3節 自然的状況

3-1 気象の状況

長野県の中央部に位置する諏訪市及び茅野市周辺は、四方を山々に囲まれた盆地であり、気温の較差が大きく、降水量が少ないなど、典型的な内陸性気候を示す高燥冷涼地である。また、年間を通じて晴天が多く、国内でも有数の日照時間が多い地域となっている。

対象事業実施区域には地域気象観測所はなく、最寄りの気象観測所は諏訪特別地域気象観測所である。また、対象事業実施区域に隣接して、諏訪市が設置している霧ヶ峰農場観測所があり、降水量を観測している。

諏訪特別気象観測所及び霧ヶ峰農場観測所における2018年の観測結果を表2-3-1に、諏訪特別気象観測所における平均気温及び降水量の月別の平年値を図2-3-1、気象観測所の位置図を図2-3-2に、諏訪気象観測所における風配図を図2-3-3に示す。

諏訪気象観測所による観測結果では、年平均気温は11.1℃、年平均風速は3.1m/s、年平均降水量は1,281.0mmである。

表2-3-1 気象観測結果

観測所	諏訪特別気象観測所								霧ヶ峰農場
	平均気温 (℃)		平均風速 (m/s)		最多風向 (16方位)		降水量の合計 (mm)		降水量の 合計(mm)
	平年値	2018	平年値	2018	平年値	2018	平年値	2018	2018
1月	-1.3	-1.3	2.9	3.5	西北西	西北西	43.9	48.0	79.0
2月	-0.6	-1.1	3.5	3.1	西北西	西北西	51.4	20.5	87.0
3月	3.4	6.1	3.6	4.2	西北西	西北西*	90.2	143.5	64.0
4月	9.9	12.3	3.8	3.5	西北西	南東	87.2	153.5	145.0
5月	15	16.2	3.4	3.3	南東	南東*	113.9	181.0	122.0
6月	19	19.9	2.8	3.1	南東	西北西	164.2	134.5	221.0
7月	22.7	25.5	2.7	2.9	西北西	西北西	191.4	193.0	188.0
8月	23.8	25.1	2.8	3.3	南東	西北西	129.3	77.5	177.0
9月	19.5	19.4	3	2.9	西北西	西北西	192.2	364.5	424.0
10月	12.9	14.3	3	3.1	西北西	西北西*	112.3	49.0	122.0
11月	6.9	8.6	2.8	2.9	西北西	西北西	69.8	14.5	117.0
12月	1.7	2.9	3	3.2	西北西	西北西	35.4	49.0	91.0

注) 平年値は、1981～2010年までの30年間の統計によるものを示す。*印は準正常値(統計を行う対象資料が許容範囲で欠けているものの、上位の統計を用いる際は一部の例外を除いて正常値(資料が欠けていない)と同等に扱われる) 出典: 気象庁ウェブサイト「気象統計情報」(平成31年1月確認)

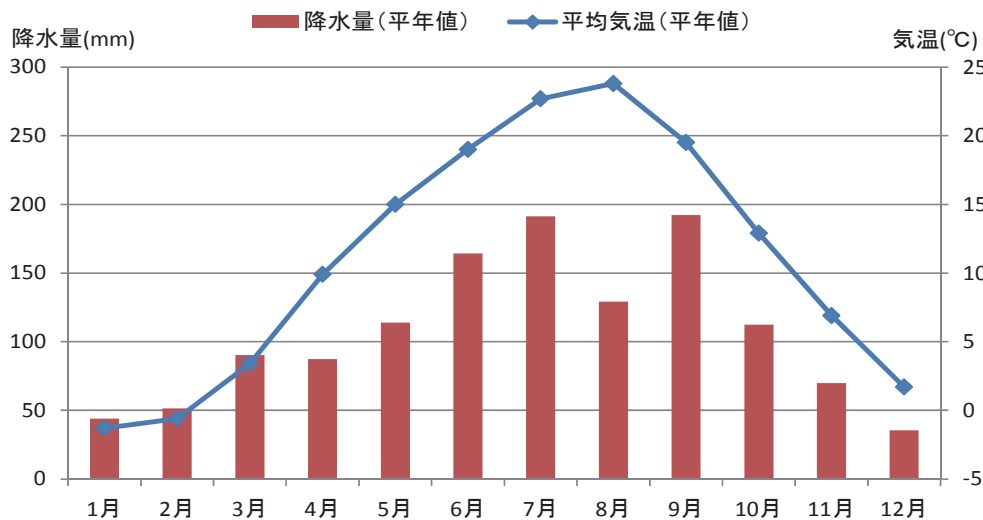
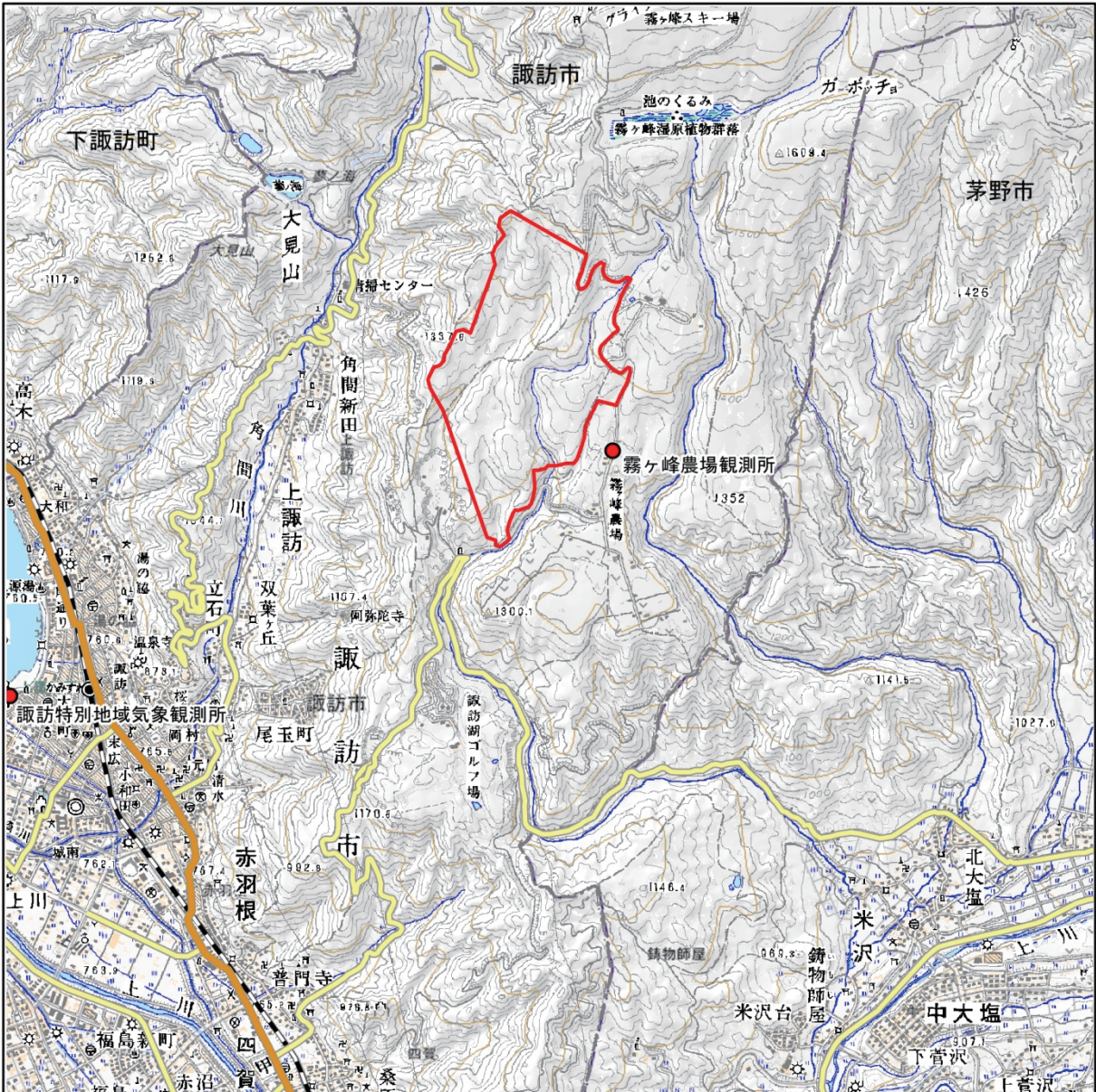


図2-3-1 諏訪気象観測所における月別の平均気温降水量
出典: 気象庁ウェブサイト「気象統計情報」(平成31年1月確認)



凡例

- 対象事業実施区域
- 気象観測所位置

図 2-3-2
気象観測位置

出典：長野県ウェブサイト
「長野県統合型地理情報システム」
諏訪市ウェブサイト
「諏訪市防災気象情報システム」
(平成 30 年 2 月確認)

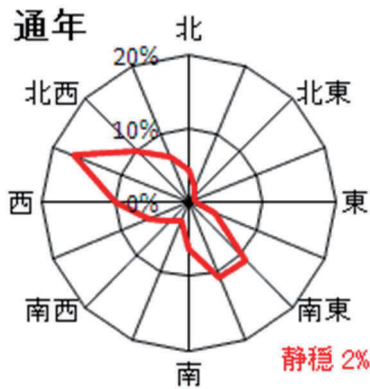
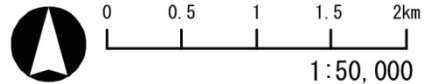


図 2-3-3 諏訪気象観測所における風配図

注) 1981~2010 年の平均値
静穏：風速 0.2m/s 未満の風の割合
出典：東京管区気象台ウェブサイト



3-2 水象の状況

1. 河川

対象事業実施区域及びその周辺における一級河川の概要を表 2-3-2 に示す。また、河川・湖沼・ため池の状況を図 2-3-4 に示す。

対象事業実施区域の南側を流れる上川は、八ヶ岳連峰丸山を源として、茅野市及び諏訪市を蛇行しながら西に流下し、途中、角名川、滝の湯川、音無川、茅野横河川、柳川を合流しながら、諏訪湖に注いでいる。

対象事業実施区域は上川の流域に該当し、区域内を流れる水は南東方向へ流下して茅野市米沢地籍で上川に合流する。

また、対象事業実施区域の北側には、上川の支流角間川が北から南西方向へ流れているが、流域が異なるため対象事業実施区域からの流下はない。

表 2-3-2 主要な河川の概要（一級河川）

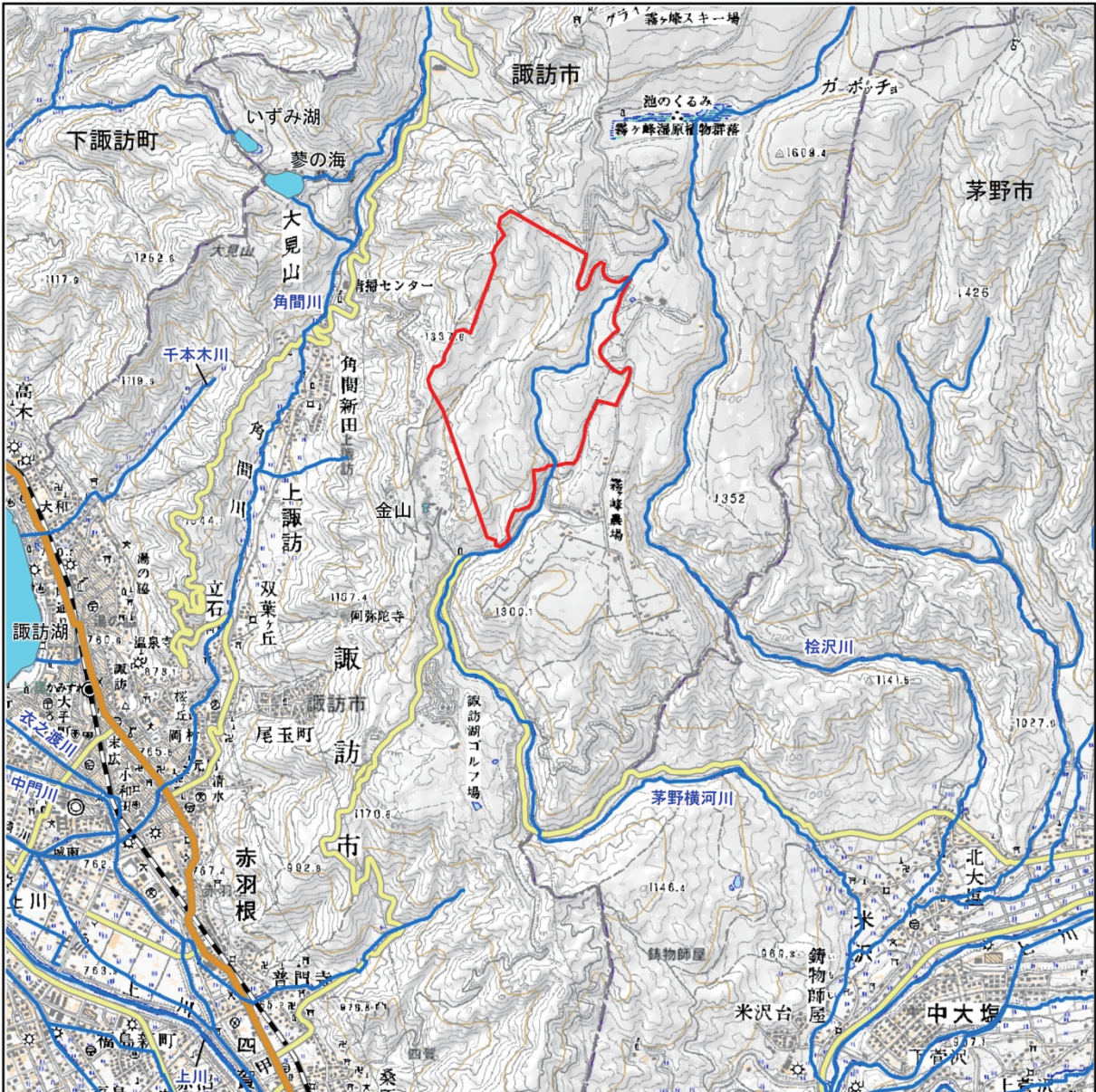
河川名	区間		河川延長 (m)
	上流端	下流端	
上川	茅野市大字冷山 5520 番地先	諏訪湖への合流点	40,984
茅野横河川	茅野市米沢字外久保 5929 番地先の市道橋	上川への合流点	2,700

出典：「河川調書」（平成 11 年、長野県）

2. 湖沼・ため池

対象事業実施区域周辺には、北側を流れる上川の支流角間川の上流に、ため池である蓼の海が存在する。また流域は異なるものの、蓼の海に隣接していずみ湖が存在する。

また、対象事業実施区域の西南方向には、諏訪湖が存在している。



凡 例

- 対象事業実施区域
- 河川等
- 湖沼・ため池

図 2-3-4

河川・湖沼・ため池の状況

出典：長野県ウェブサイト
「長野県統合型地理情報システム」
(平成 31 年 1 月確認)

