

3.2.2 土地利用の状況

3.2.2.1 土地利用の状況

平成27年版「松本市の統計」によれば、総面積978.77 km²のうち山林が60.9%を占め、次いで道路・水路等22.4%、農地(田、畑)が8.9%、宅地が5.1%、その他2.7%となっている。松本市の土地利用の状況を表 3.2.2-1に示す。

表 3.2.2-1 土地利用状況 (平成 27 年度)

(単位: km²)

	山 林	道路・水路等	農地(田, 畑)	宅 地	その他	合 計
松 本 市	595.95 (60.9%)	218.76 (22.4%)	87.60 (8.9%)	50.00 (5.1%)	26.46 (2.7%)	978.77

出典: 平成 27 年版「松本市の統計」 ※山形村, 朝日村のデータなし

3.2.2.2 土地利用計画

対象事業実施区域周辺の土地利用計画を図 3.2.2-1(1), (2)に示す。

これによれば国土利用計画法で定める 5 地域のうち自然公園地域, 自然環境保全地域の指定はないが, 都市地域, 農業地域, 森林地域及び長野県自然環境保全地域の指定があり, その状況は以下のとおりである。

ア. 都市地域

調査地域には都市地域の指定はない。

イ. 農業地域

調査地域のうち松本市奈川と安曇の河川沿いに開けた平坦地と周辺の山林及び山形村, 朝日村の平坦地が農業地域に指定されている。

ウ. 森林地域

調査地域の大部分が森林地域に指定されている。

エ. 長野県自然環境保全地域

調査地域のうち山形村に郷土環境保全地域の清水寺が指定されている。

3.2.2.3 都市計画区域

松本市, 山形村, 朝日村の都市計画区域の状況を表 3.2.2-2 に示す。

なお, 対象事業実施区域周辺には都市計画区域の指定はない。

表 3.2.2-2 都市計画区域の状況 (平成 27 年 3 月 31 日現在)

都市計画区域名	最終都市計画区域指定年月日	区 域	都市計画区域面積 (ha)
松 本	平成 26 年 11 月 4 日	松本市の一部	30,191

出典: 長野県ホームページ「2015 年 長野県の都市計画 資料編」

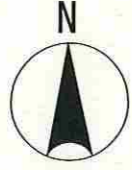
3.2.2.4 主な事業計画

「松本市第 5 次道路整備五箇年計画整備予定路線・事業」によれば対象事業実施区域周辺では, 一般国道 158 号奈川渡改良が事業中であり, 中部縦貫自動車道(波田~中ノ湯)が調査中である。

図3.2.2-1(1) 土地利用計画
[縮尺 1/50,000]

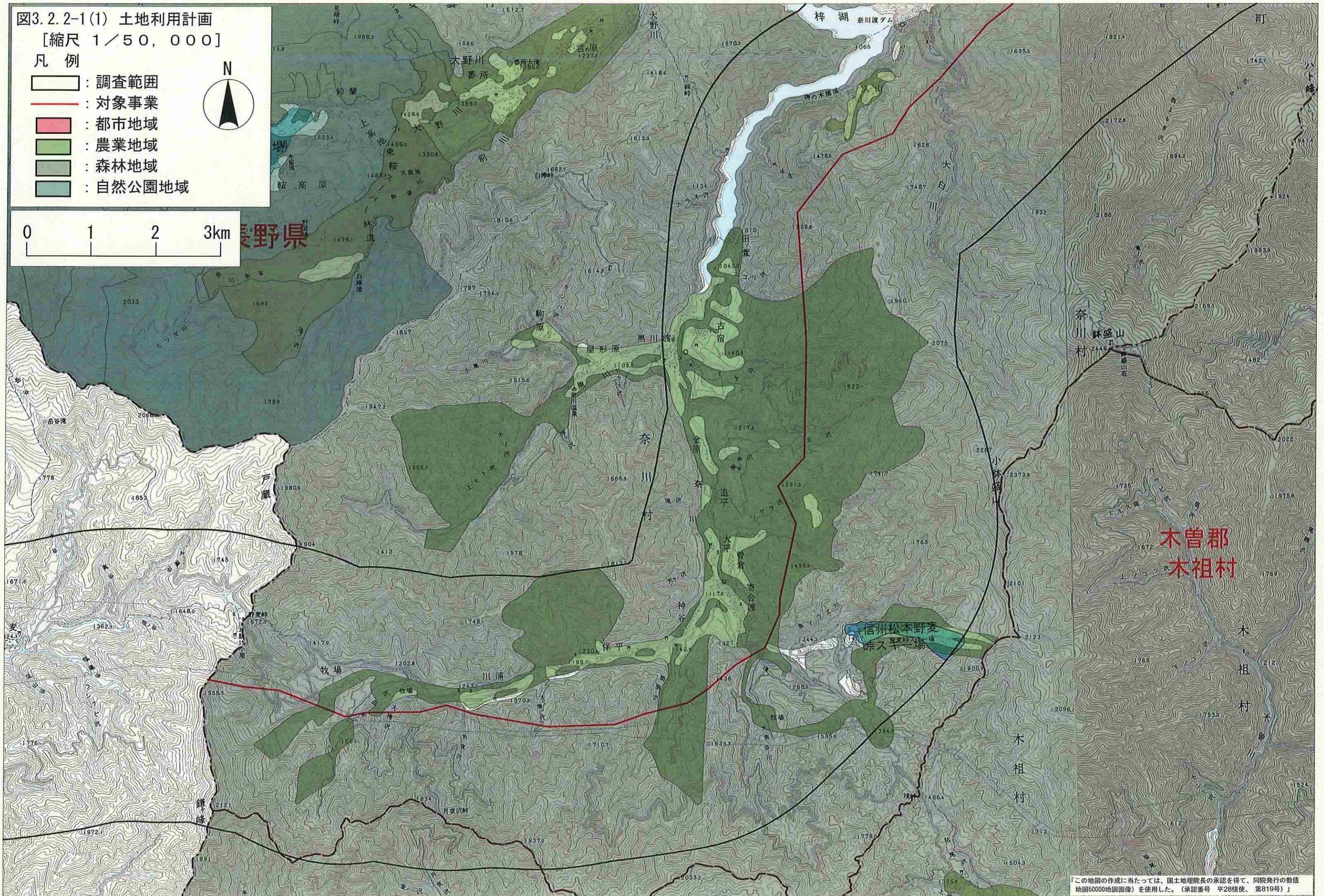
凡例

- : 調査範囲
- : 対象事業
- : 都市地域
- : 農業地域
- : 森林地域
- : 自然公園地域



0 1 2 3km

長野県



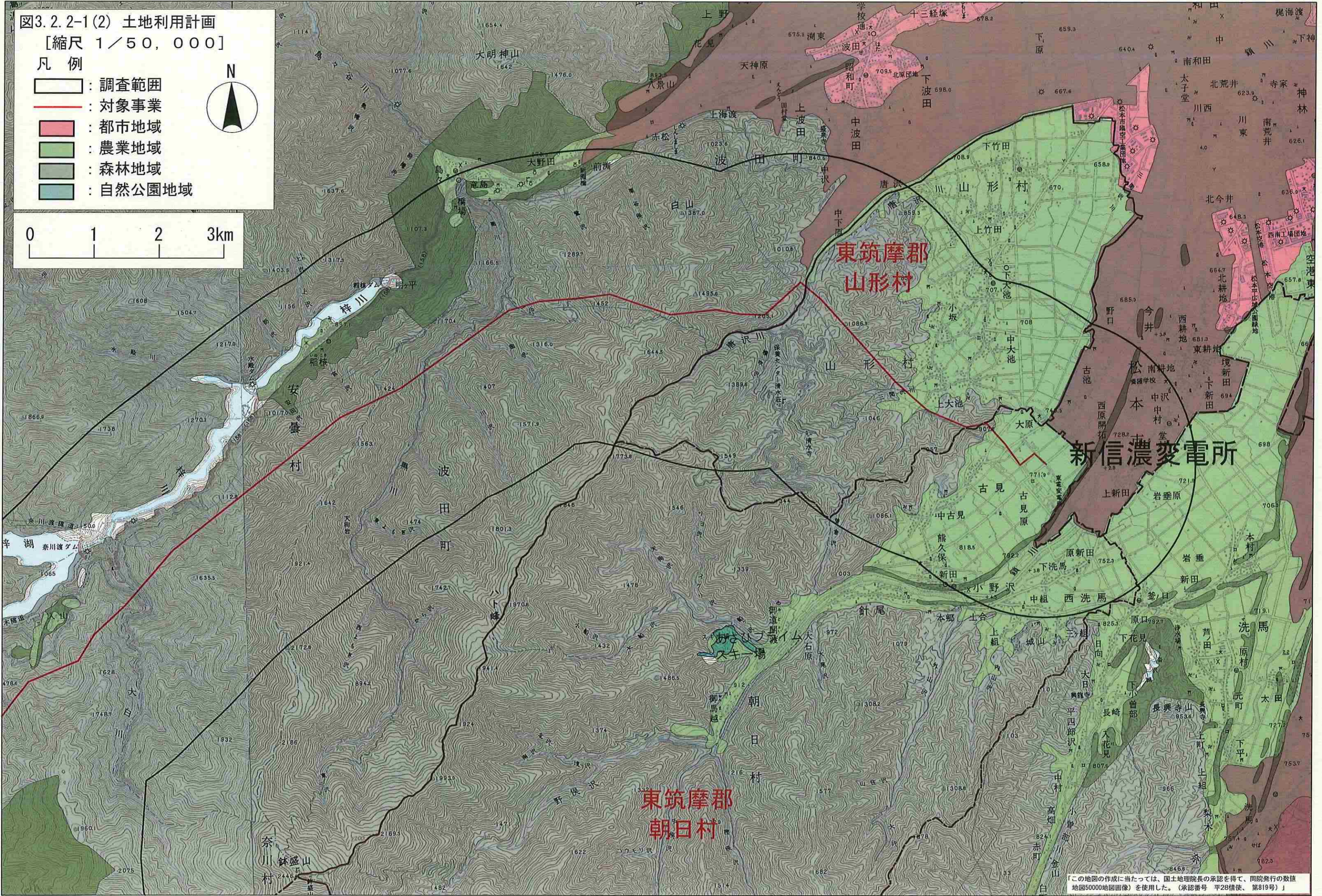
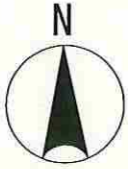
この地図の作成に当たっては、国土地理院長の承認を得て、同院発行の数値地図50000地図画像を使用した。(承認番号 平28情使、第819号)

図3.2.2-1(2) 土地利用計画

[縮尺 1/50,000]

凡例

- : 調査範囲
- : 対象事業
- : 都市地域
- : 農業地域
- : 森林地域
- : 自然公園地域



この地図の作成に当たっては、国土地理院長の承認を得て、同院発行の数値地図50000地図画像を使用した。(承認番号 平28情使、第319号)