

3.2.5 学校，病院その他の環境の保全について配慮が特に必要な施設の配置の状況及び住宅の配置の概況

3.2.5.1 学校，病院等の配置の状況

対象事業実施区域周辺における環境の保全について，配慮が特に必要な施設として，学校，幼稚園，保育所，病院，図書館，特別養護老人ホーム，病床を有する診療所，幼保連携型子ども園を表 3.2.5-1，図 3.2.5-1(1)，(2)に示す。

表 3.2.5-1 環境上配慮を要する施設

市町村	区分	名称	所在地
松本市	学校	安曇小中学校	松本市安曇 964
		奈川小中学校	松本市奈川 2281
	保育園	安曇保育園	松本市安曇 2741
		奈川保育園	松本市奈川 1580
山形村	学校	山形小学校	山形村 3867
	保育園	山形保育園	山形村 3875
朝日村	学校	朝日小学校	朝日村古見 1265
		鉢盛中学校	朝日村大字古見 3332-5
	保育園	あおぞら保育園	朝日村大字古見 1874
	養護老人ホーム	特別養護老人ホームゆめの里朝日	朝日村大字古見 2422-3

出典：松本市，山形村，朝日村ホームページ 施設情報

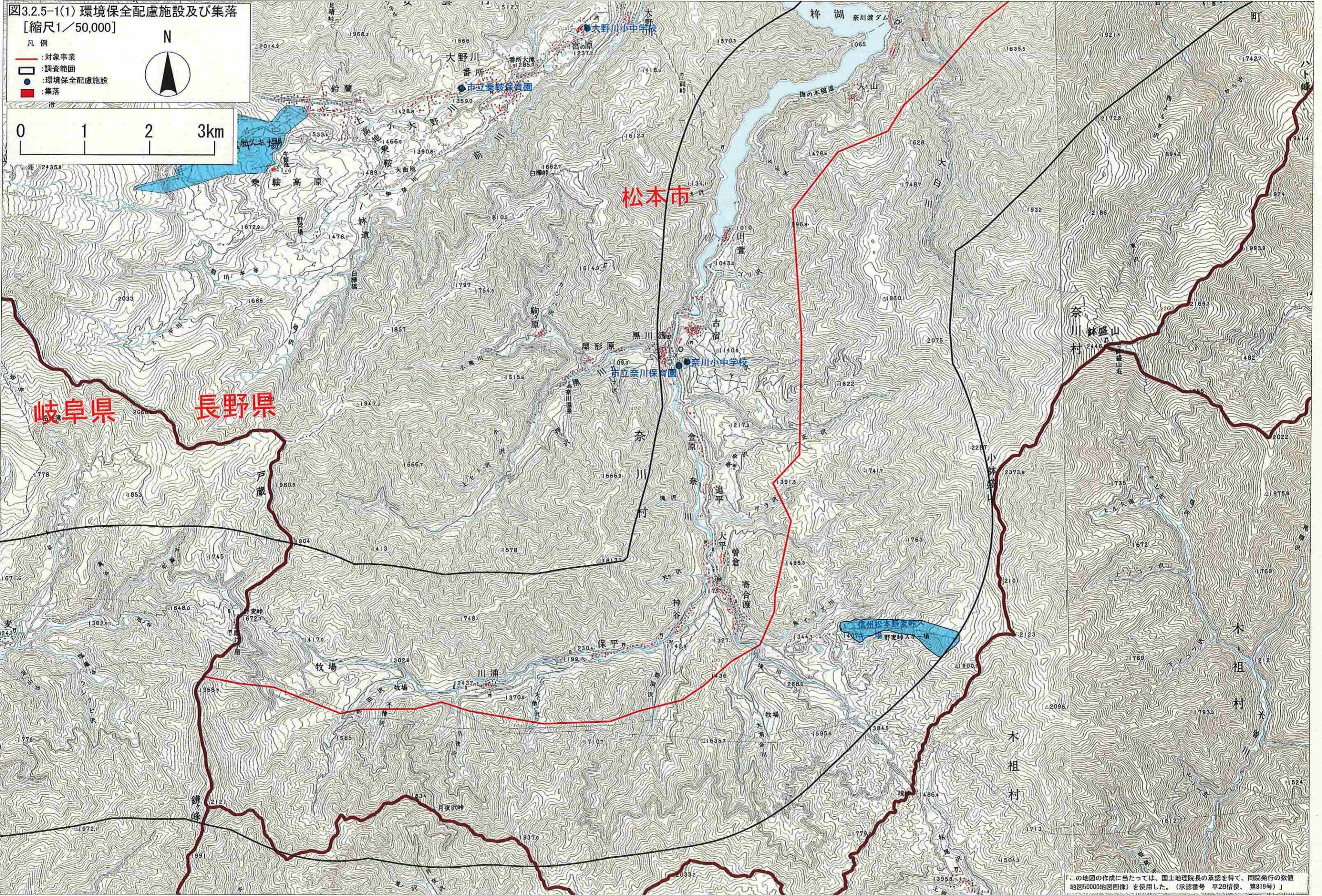
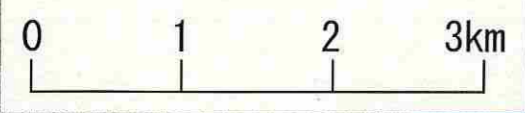
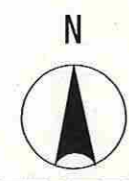
3.2.5.2 住宅の配置の状況

対象事業実施区域周辺における集落の状況を図 3.2.5-1(1)，(2)に示す。

図3.2.5-1(1) 環境保全配慮施設及び集落
[縮尺1/50,000]

凡例

- : 対象事業
- : 調査範囲
- : 環境保全配慮施設
- : 集落

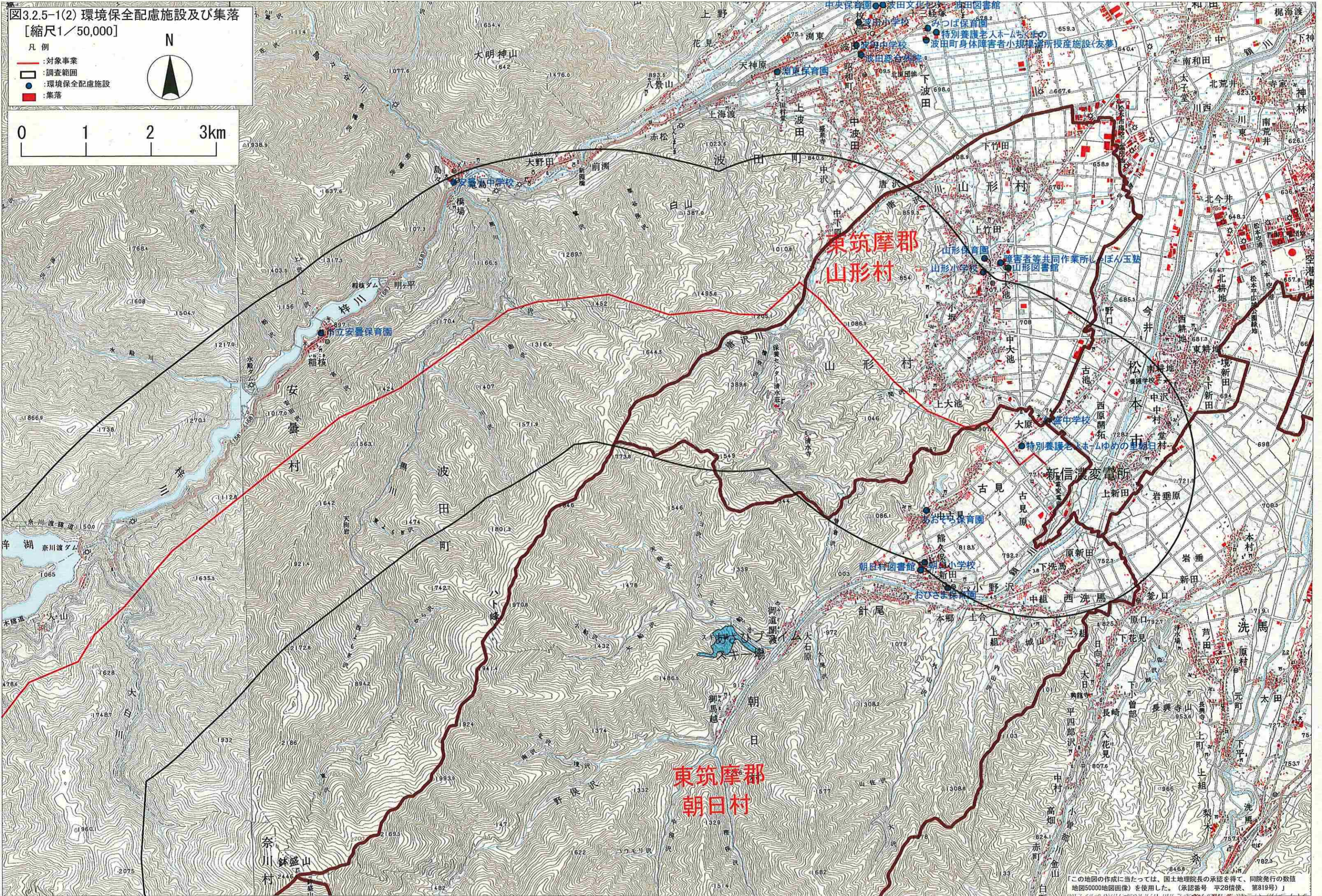
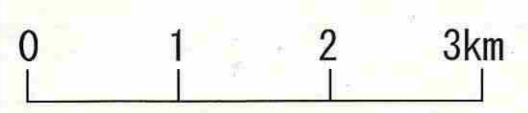


「この地図の作成に当たっては、国土院院長の承認を得て、同院発行の数値地図50000地図画像を使用した。(承認番号 平28情使、第819号)」

図3.2.5-1(2) 環境保全配慮施設及び集落

[縮尺1/50,000]

- 凡例
- 対象事業
 - 調査範囲
 - 環境保全配慮施設
 - 集落



この地図の作成に当たっては、国土院院長の承認を得て、同院発行の数値地図50000地図画像を使用した。(承認番号 平28情使、第819号)