

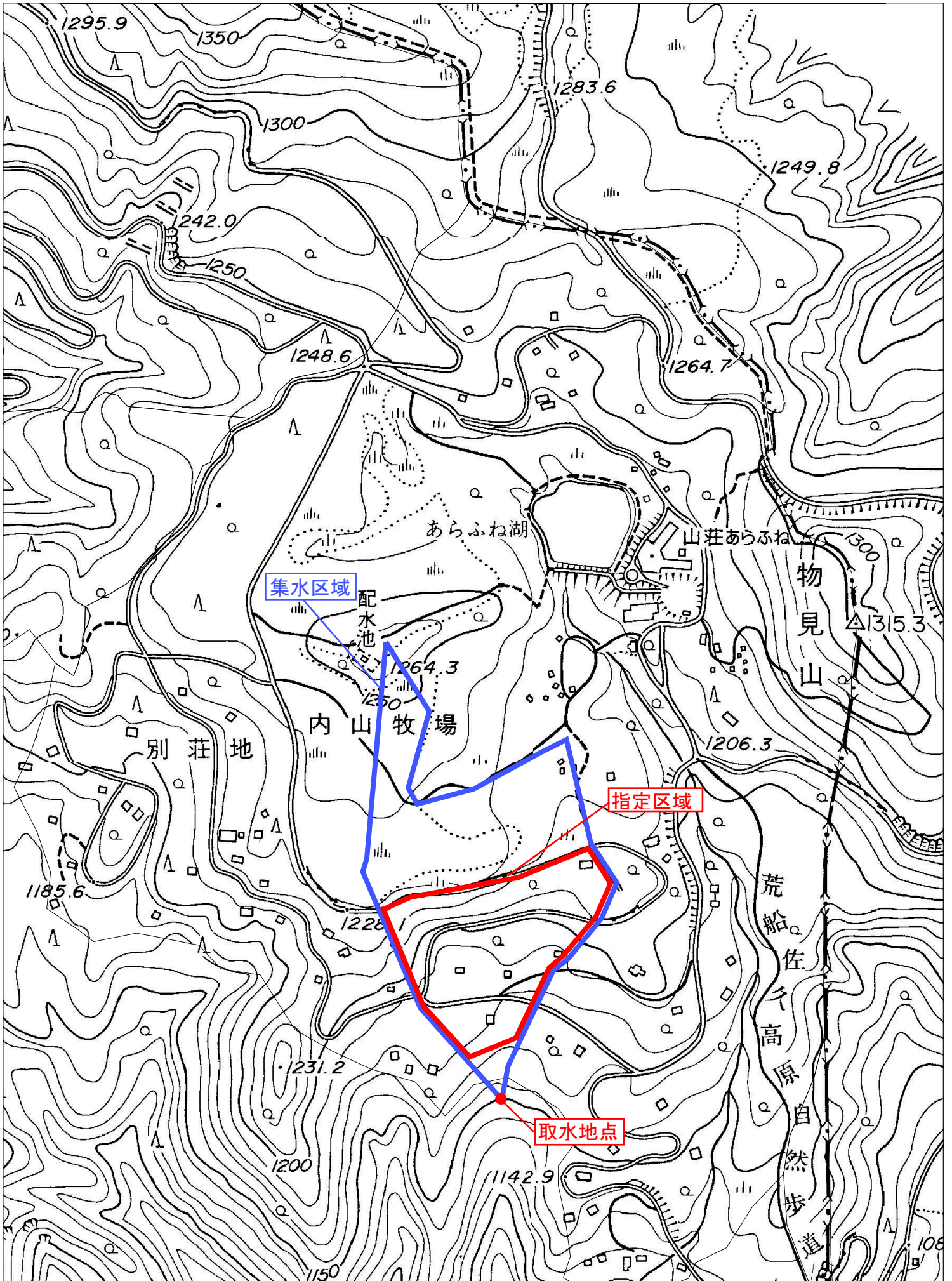
## 指定区域の地番等一覧表（初谷水源）

通番 (筆数)	大字	字	地番	地目	総面積 (㎡)
1	内山	初谷	352-113	原野	1,221
2	内山	初谷	352-114	原野	823
3	内山	初谷	352-116	原野	901
4	内山	初谷	352-117	原野	2,284
5	内山	初谷	352-118	原野	1,292
6	内山	初谷	352-119	原野	887
7	内山	初谷	352-120	原野	801
8	内山	初谷	352-121	原野	1,006
9	内山	初谷	352-122	原野	952
10	内山	初谷	352-123	原野	770
11	内山	初谷	352-125	原野	816
12	内山	初谷	352-126	原野	1,022
13	内山	初谷	352-141	原野	922
14	内山	初谷	352-143	原野	826
15	内山	初谷	352-144	原野	961
16	内山	初谷	352-145	原野	976
17	内山	初谷	352-147	原野	1,114
18	内山	初谷	352-148	原野	1,066
19	内山	初谷	352-187	原野	754
20	内山	初谷	352-188	原野	721

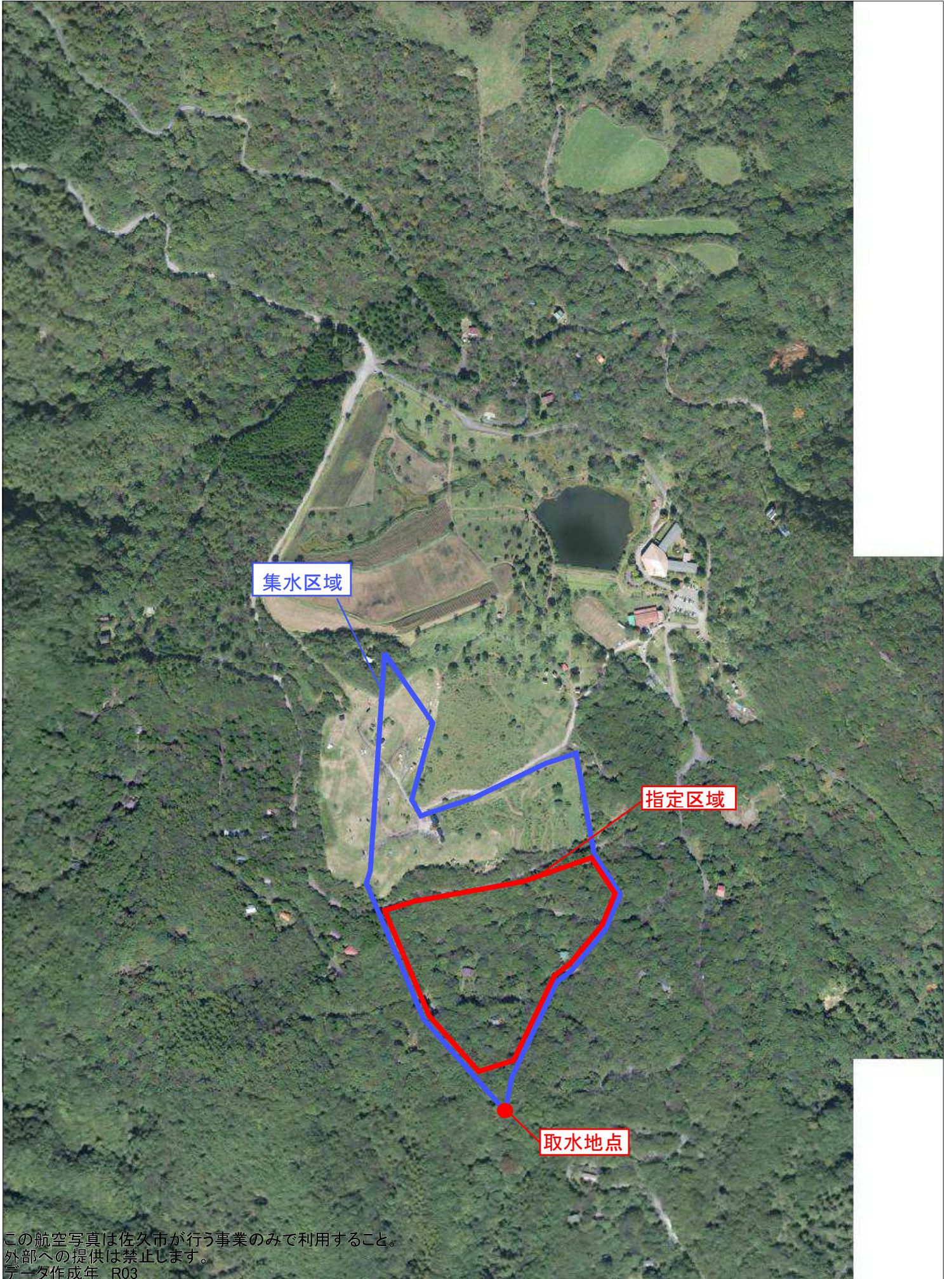
## 指定区域の地番等一覧表（初谷水源）

通番 (筆数)	大字	字	地番	地目	総面積 (㎡)
21	内山	初谷	352-189	原野	703
22	内山	初谷	352-190	原野	455
23	内山	初谷	352-191	原野	1,045
24	内山	初谷	352-192	原野	1,072
25	内山	初谷	352-193	原野	1,186
26	内山	初谷	352-194	原野	1,145
27	内山	初谷	352-195	原野	947
28	内山	初谷	352-196	原野	1,022
29	内山	初谷	352-197	原野	1,041
30	内山	初谷	352-198	原野	949
31	内山	初谷	352-199	原野	916
32	内山	初谷	352-200	原野	1,142
33	内山	初谷	352-201	原野	723
34	内山	初谷	352-276	原野	455
35	内山	初谷	352-290	原野	485
36	内山	初谷	352-291	原野	538
37	内山	初谷	352-317	原野	824
38	内山	初谷	352-318	原野	797
				合計	35,560

# 地形図

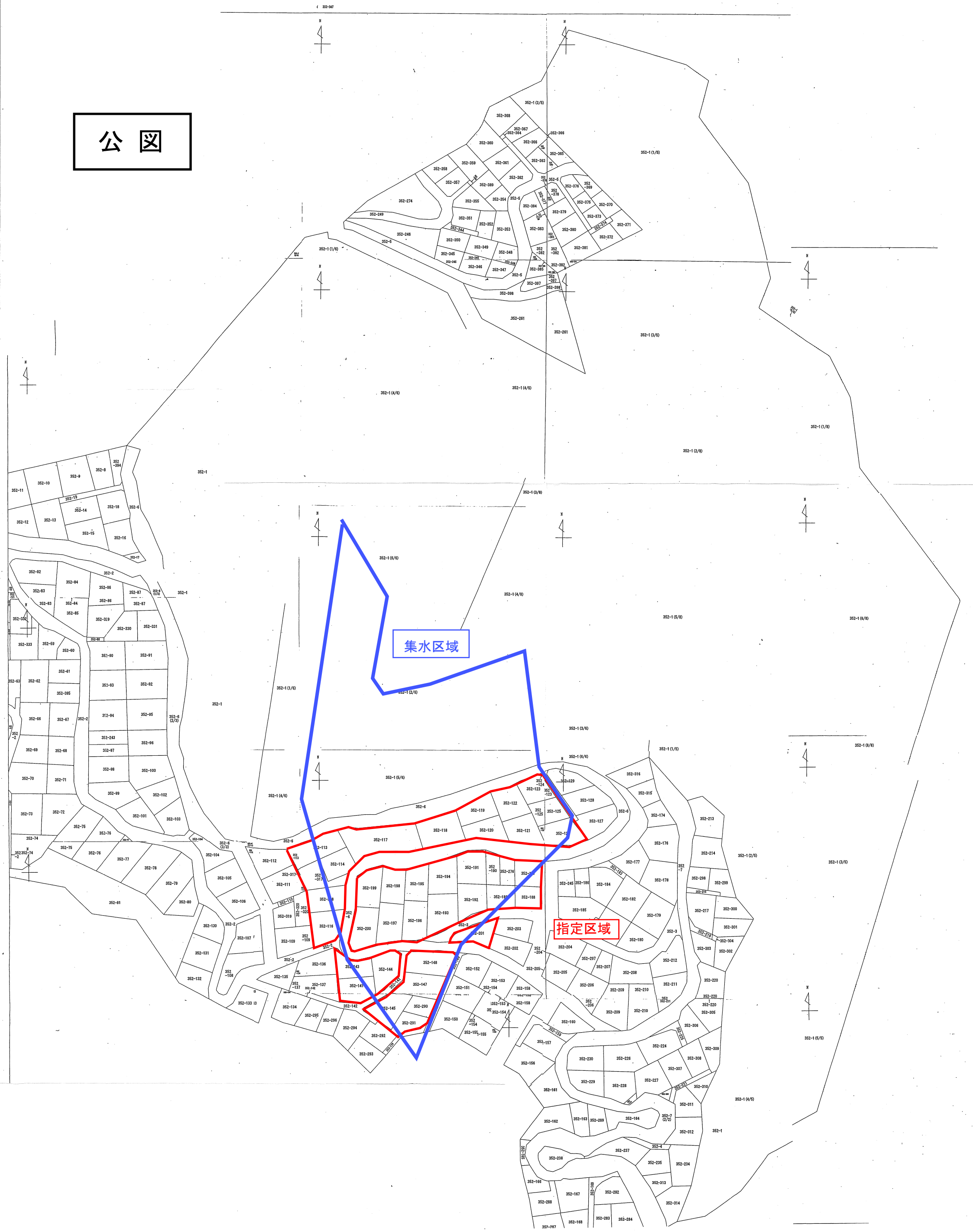


# 航空写真



この航空写真は佐久市が行う事業のみで利用すること。  
外部への提供は禁止します。  
データ作成年 R03

# 公图



佐久市初谷水源付近の様子（令和6年11月6日時点）

●集水区域の様子①



●集水区域の様子②



●集水区域の様子③



●集水区域の様子④



●集水区域の様子⑤



●集水区域の様子⑥



●集水区域の様子⑦



●集水区域の様子⑧



●指定区域の様子①



●指定区域の様子②



●取水地点入口



●取水地点への階段



●取水地点 (あふれた水を放流中)



●取水設備① (送水ポンプ)



●取水設備② (送水ポンプ・制御盤)



●取水設備③ (送水ポンプ制御盤)

