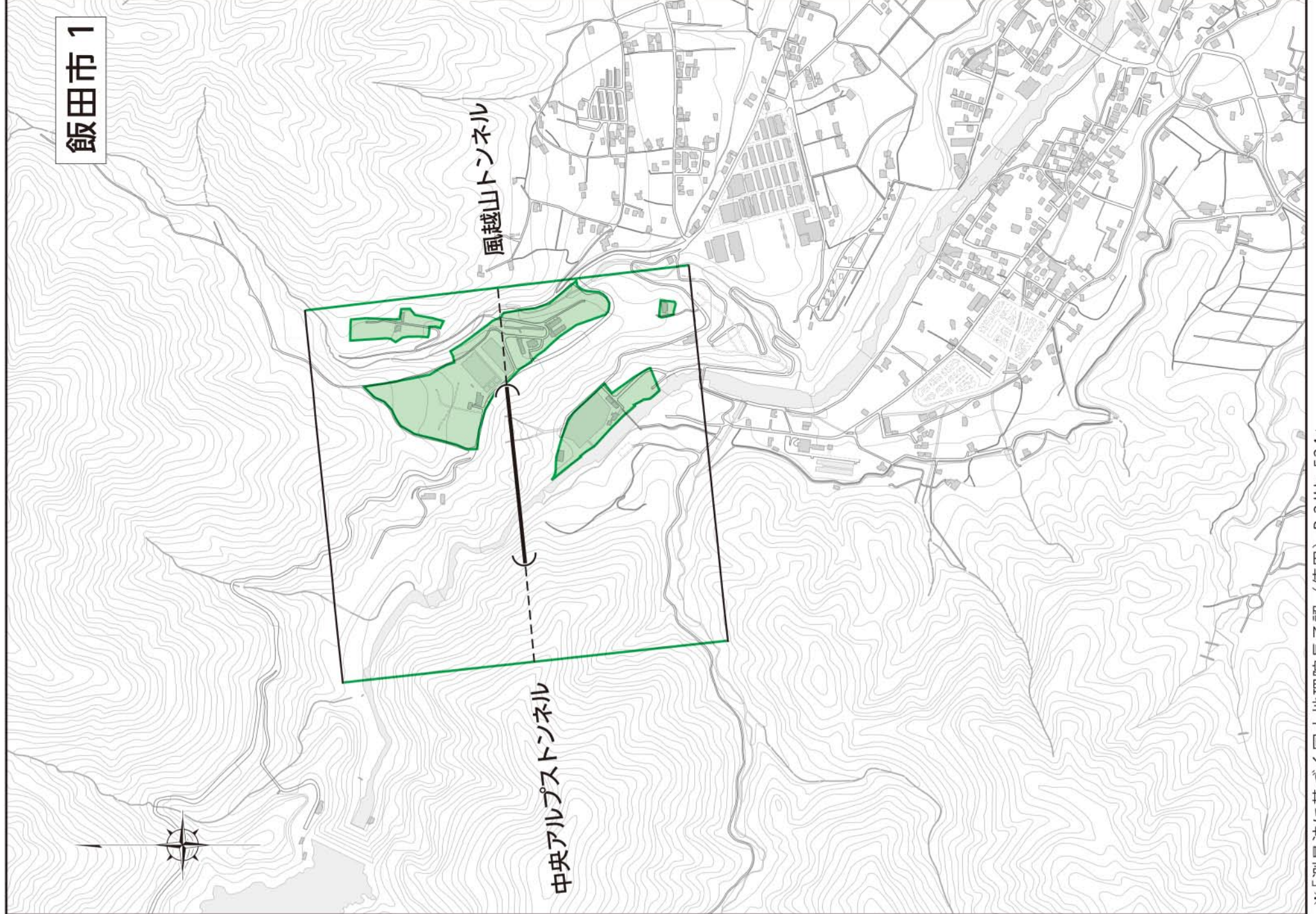


飯田市 1



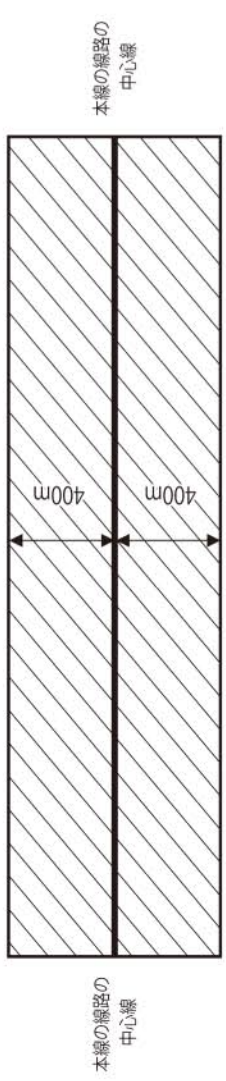
※「測量法に基づく国土地理院長承認（使用）R 2JHs 524」  
 ※トンネル名称は全て仮称。

凡例

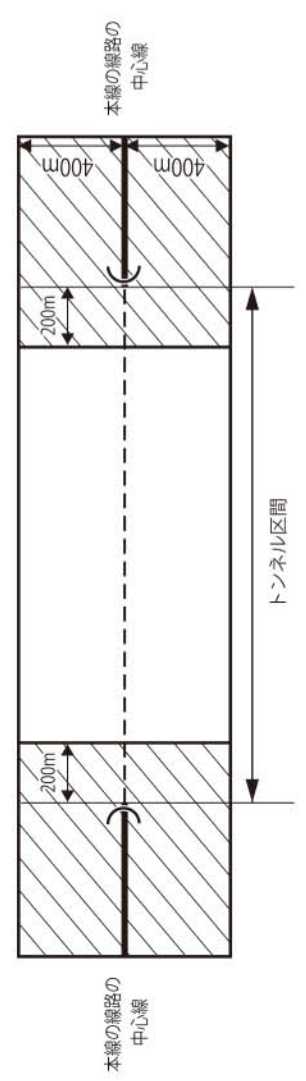
類型の種類	凡例
I 類型	
II 類型	
指定外	

地域指定の範囲

リニア中央新幹線の本線の線路の中心線（軌道中心線から等距離にある線をいう）から両側それぞれ400mの範囲。



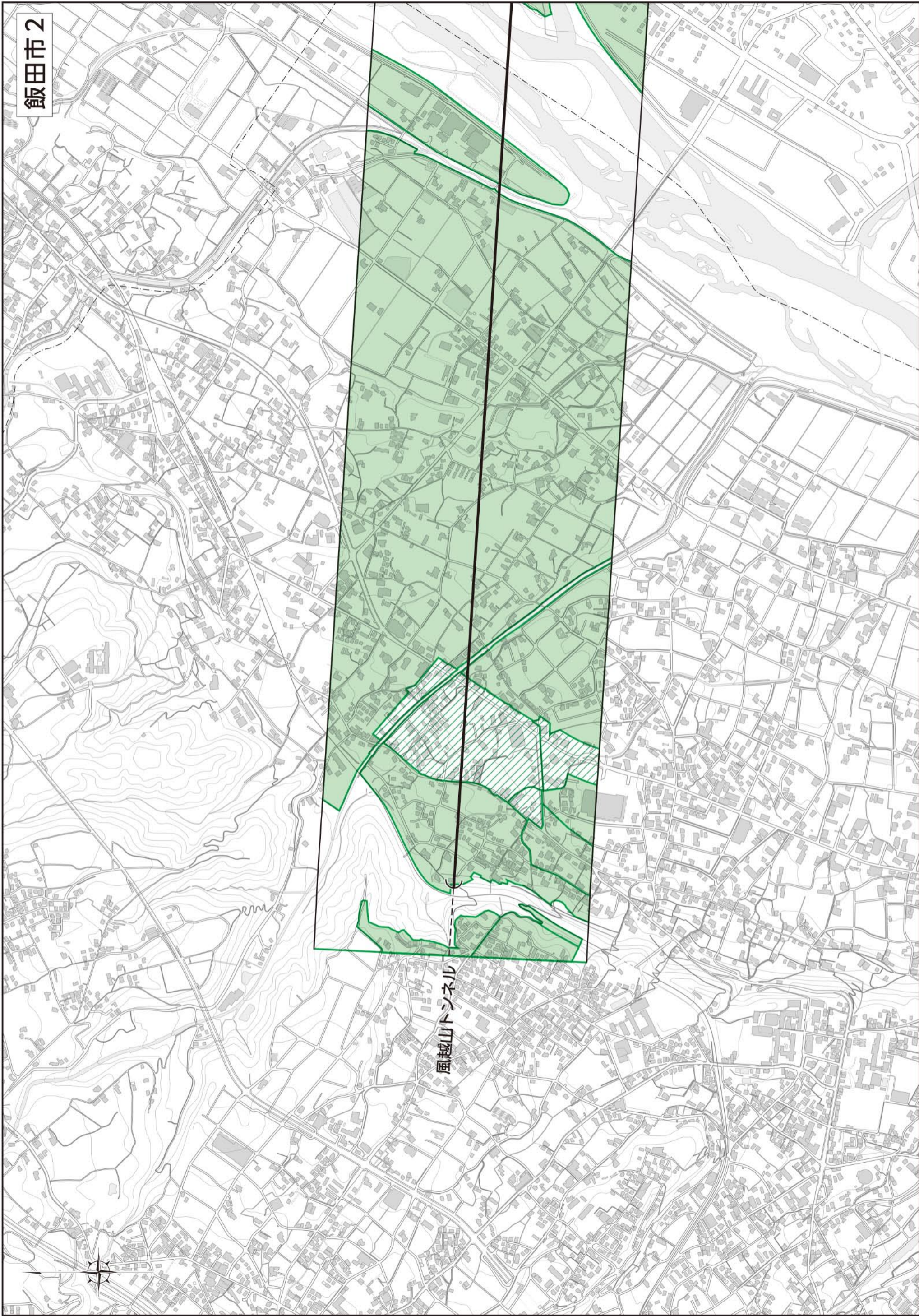
トンネル区間の指定の範囲



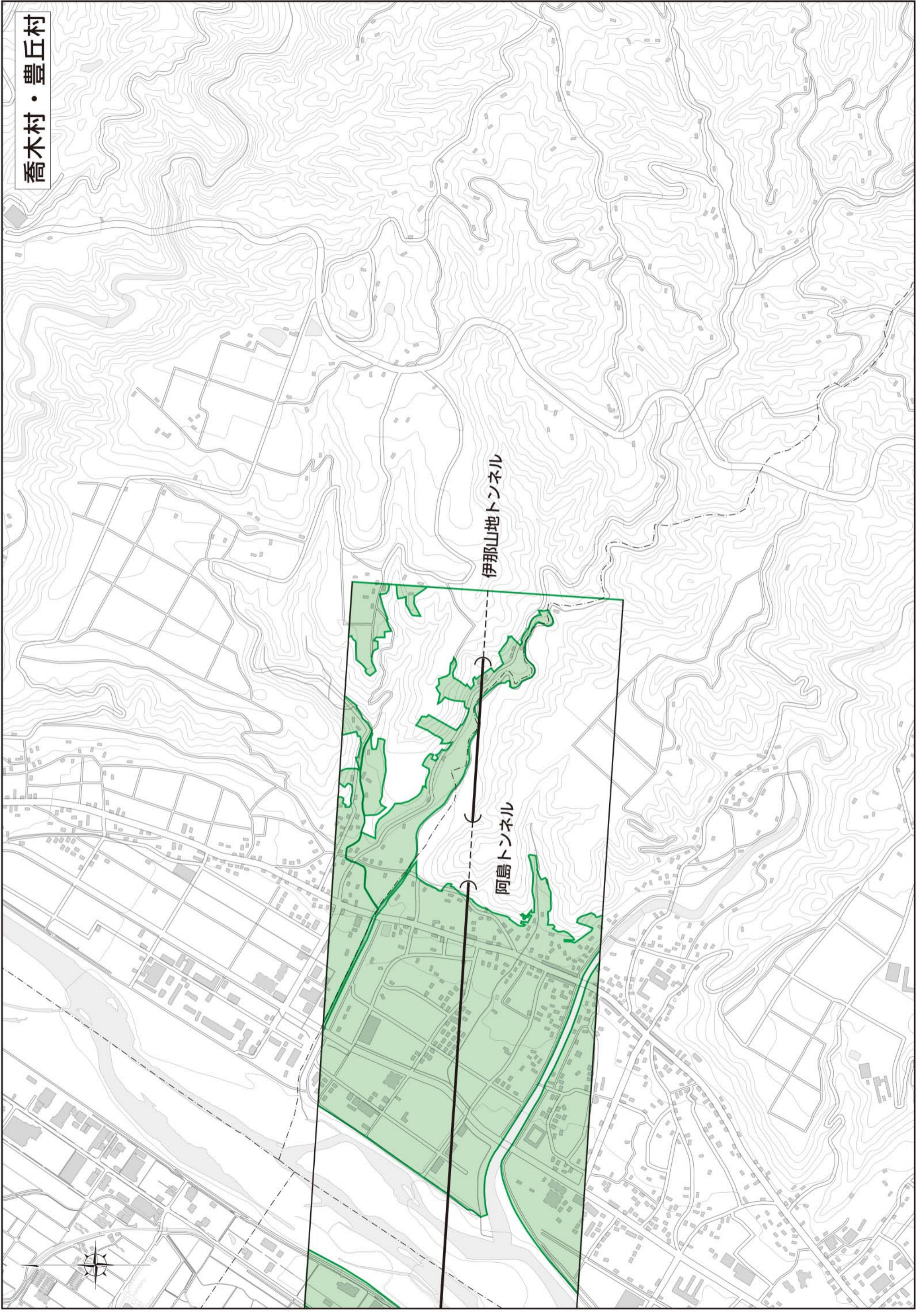
縮尺 1 : 10,000



飯田市 2



風越山トンネル



※「測量法に基づく国土地理院長承認（使用）R 2JHs 524」  
※トンネル名称は全て仮称。