

新型コロナウイルス感染症(COVID-19) 長野県内の状況

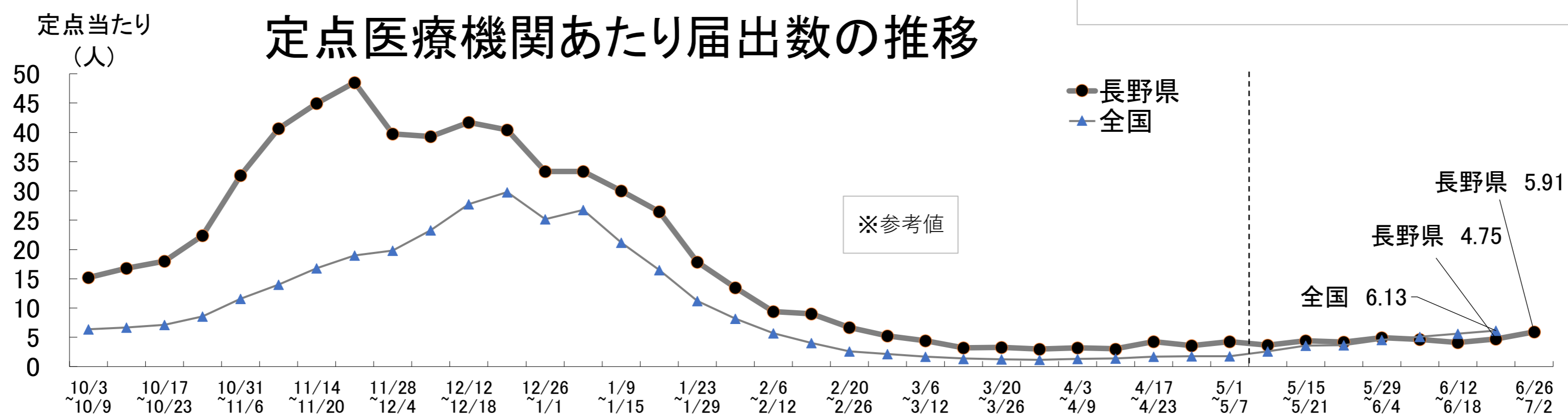
【第26週:2023年6月26日 ~ 2023年7月2日】

※下記のデータは指定届出機関(定点医療機関)からの届出をもとに集計した速報値です。

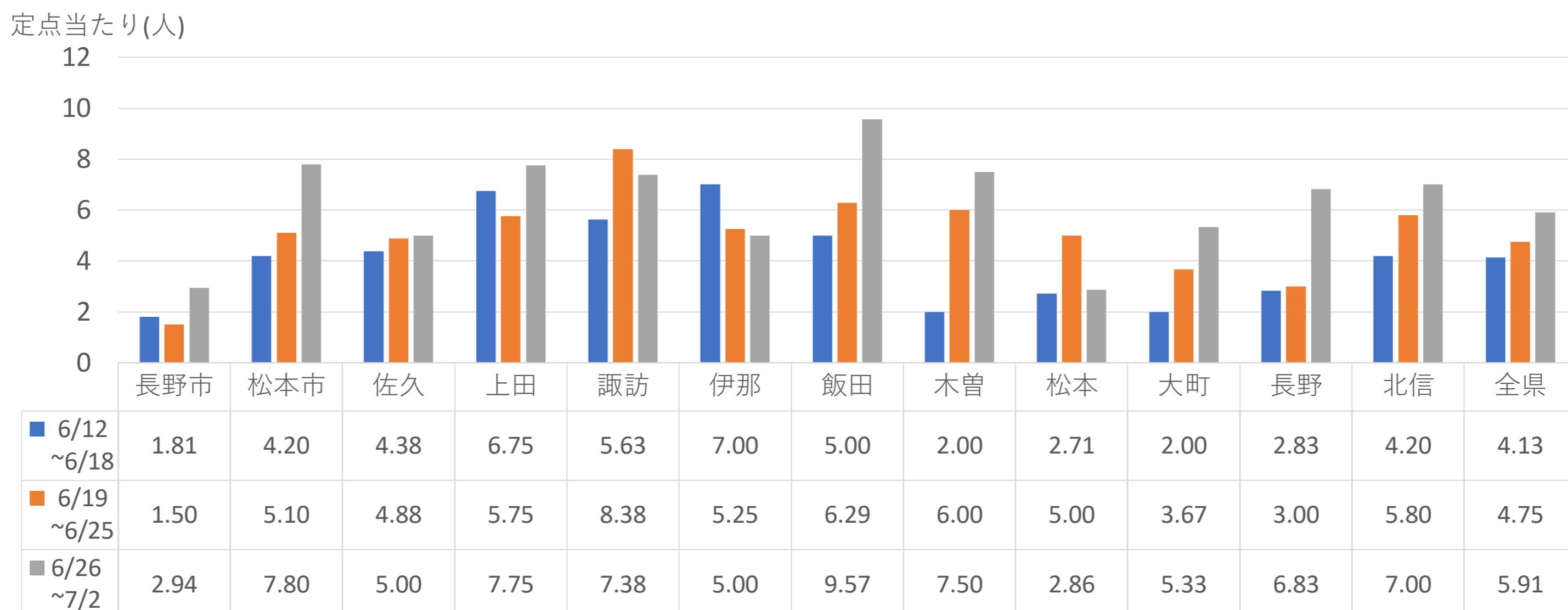
1. 全県の状況

6月26日~7月2日		6月19日~6月25日		前週との比較	
届出数	520 人	届出数	418 人	届出数	102 人
定点あたり	5.91 人	定点あたり	4.75 人	定点あたり	1.16 人

5/7以前のデータについては厚生労働省算出の数値を掲載
第26週の全国の定点医療機関あたり届出数は、7月7日(金)に公表予定



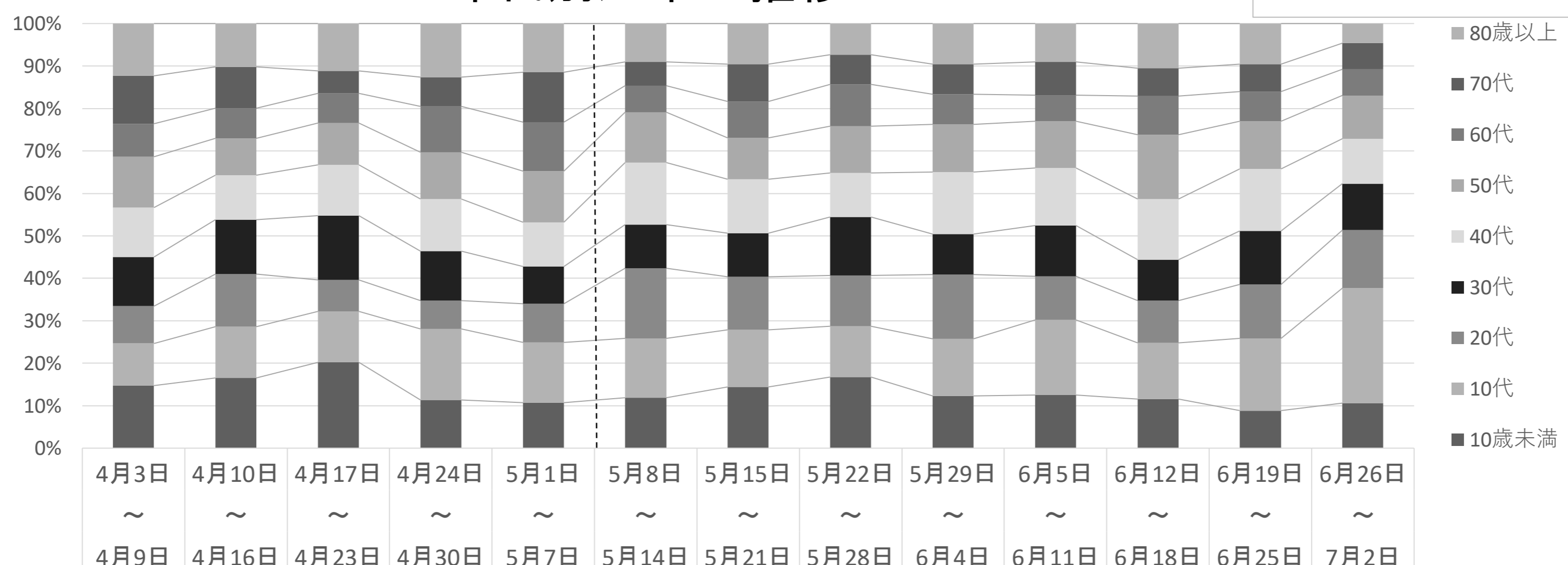
2. 地区別定点医療機関あたりの届出数



3. 年代別の状況

	10歳未満	10代	20代	30代	40代	50代	60代	70代	80歳以上	計
6月12日~6月18日	42	48	36	35	52	55	33	24	38	363
6月19日~6月25日	37	71	53	53	61	47	29	27	40	418
6月26日~7月2日	55	141	71	57	55	53	32	32	24	520
累計(令和5年5月8日以降)	395	532	413	360	421	366	239	224	274	3,224

年代別比率の推移



5/7以前のデータについては厚生労働省算出の数値を掲載