

## 新型コロナウイルス感染症 県内死亡例のまとめ (R4.5.31公表分まで)

※長野市、松本市公表分を含む。

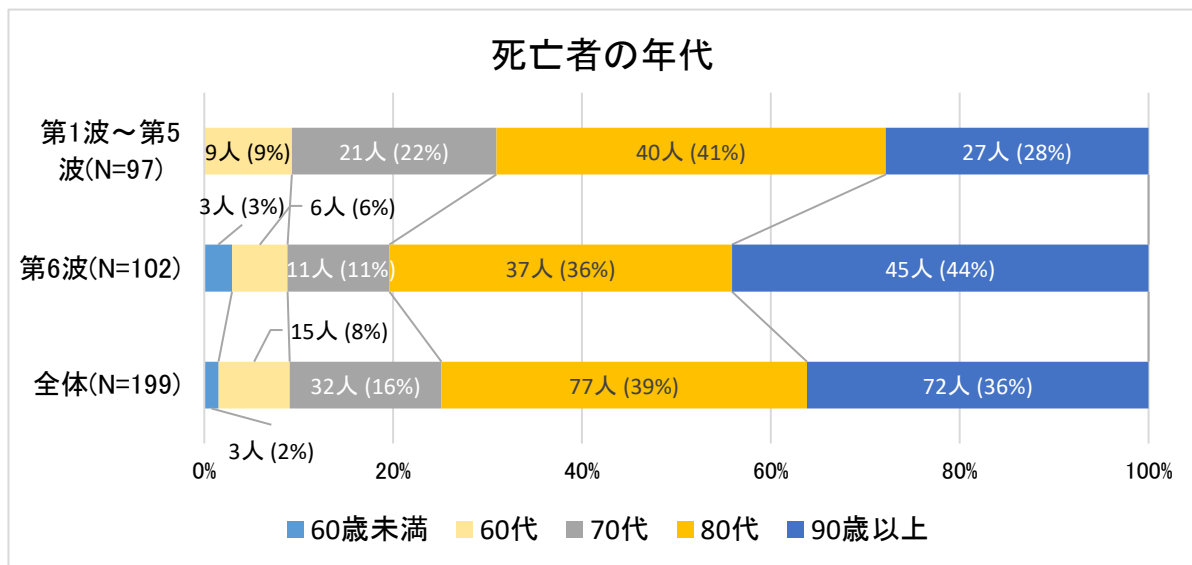
### 1 各波の死亡者数と陽性者数に占める割合

※波ごとの死亡者数については、発生届受理の時期により区分

	死亡者数	死亡者の割合	(参考) 陽性者数
第1波 (R2. 2. 25～6. 17)	0	0.00%	76
第2波 (R2. 6. 18～10. 31)	6	2.25%	267
第3波 (R2. 11. 1～R3. 2. 28)	35	1.73%	2,021
第4波 (R3. 3. 1～6. 30)	53	1.98%	2,673
第5波 (R3. 7. 1～12. 31)	3	0.08%	3,925
第6波 (R4. 1. 1～5. 31公表分まで)	102	0.16%	64,468
うち2月19日～5月31日公表分	65	0.14%	46,082
<b>全体</b>	<b>199</b>	<b>0.27%</b>	<b>73,430</b>

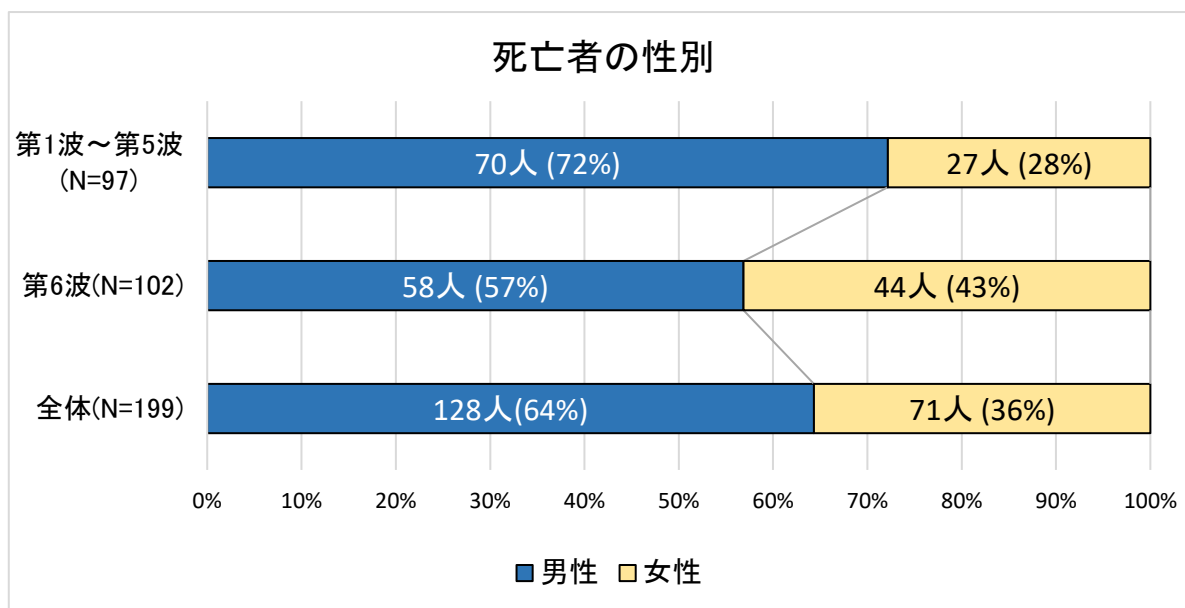
・第6波においては、令和4年1月1日から5月31日までの間に102人の死亡者を公表。  
・陽性者数に占める割合は第6波では0.16%で第5波の0.08%より高くなっているが、これは第5波ではワクチンの効果などにより高齢者の陽性者が少なかった一方、第6波では基礎疾患のある高齢者が陽性となるケースが増えたことが影響していると考えられる。

### 2 年代別の状況



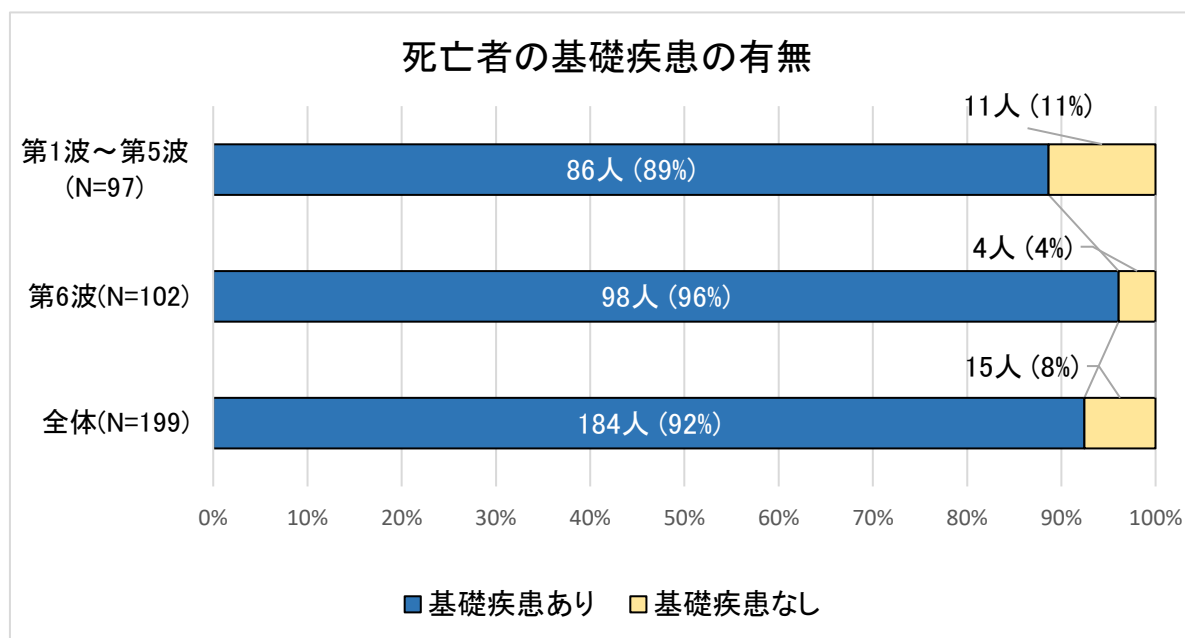
・第6波においては、60歳以上の割合が97%を占めており、これまでと同様、高齢者の割合が高くなっている一方、60歳未満の死亡者も確認されている。

### 3 性別の状況



- ・ 全体では、女性に比べて男性の割合が高い。（男性：64%、女性：36%）
- ・ 第6波においては、第1波～第5波に比べて女性の割合が増加したものの、男性の割合が高い。（男性：57%、女性：43%）

### 4 基礎疾患の有無の状況



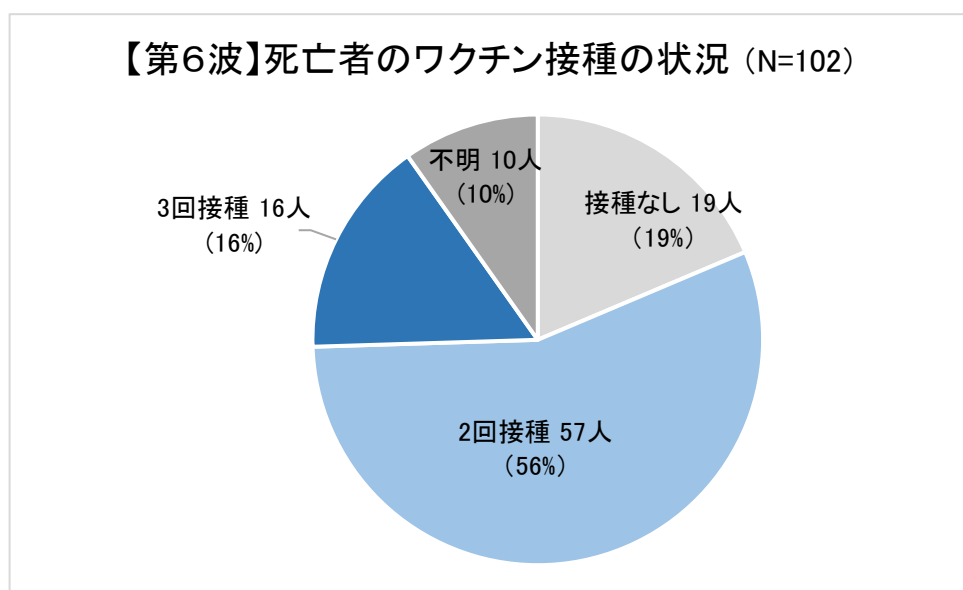
- ・ 全体では、基礎疾患を有する者の割合が92%を占めている。
- ・ 第6波においては、基礎疾患を有する者の割合が96%を占めている。

## 5 ワクチン接種の状況

### ○ 第5波～第6波(N=105)

	接種なし	2回接種	3回接種	不明	総計
第5波	2	1	0	0	3
第6波	19	57	16	10	102
総計	21	58	16	10	105

※ 1回接種はゼロ



- ・ 第6波における死亡者のうち、2回以上ワクチンを接種していた者は73人 (72%)