

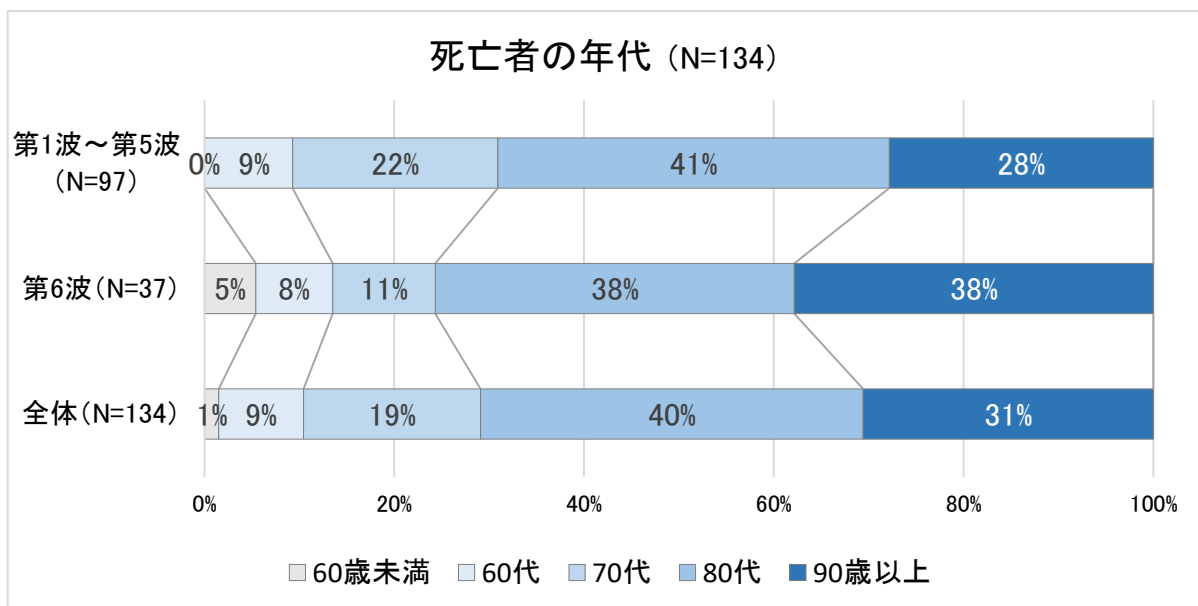
新型コロナウイルス感染症 県内死亡例のまとめ (R4.2.18発表分まで)

1 各波の死亡者数と陽性者数に占める割合

	死亡者数	死亡者の割合	(参考) 陽性者数
第1波	0	0.00%	76
第2波	6	2.25%	267
第3波	35	1.73%	2,021
第4波	50	1.87%	2,673
第5波	6	0.15%	3,925
第6波	37	0.20%	18,386
全体	134	0.49%	27,348

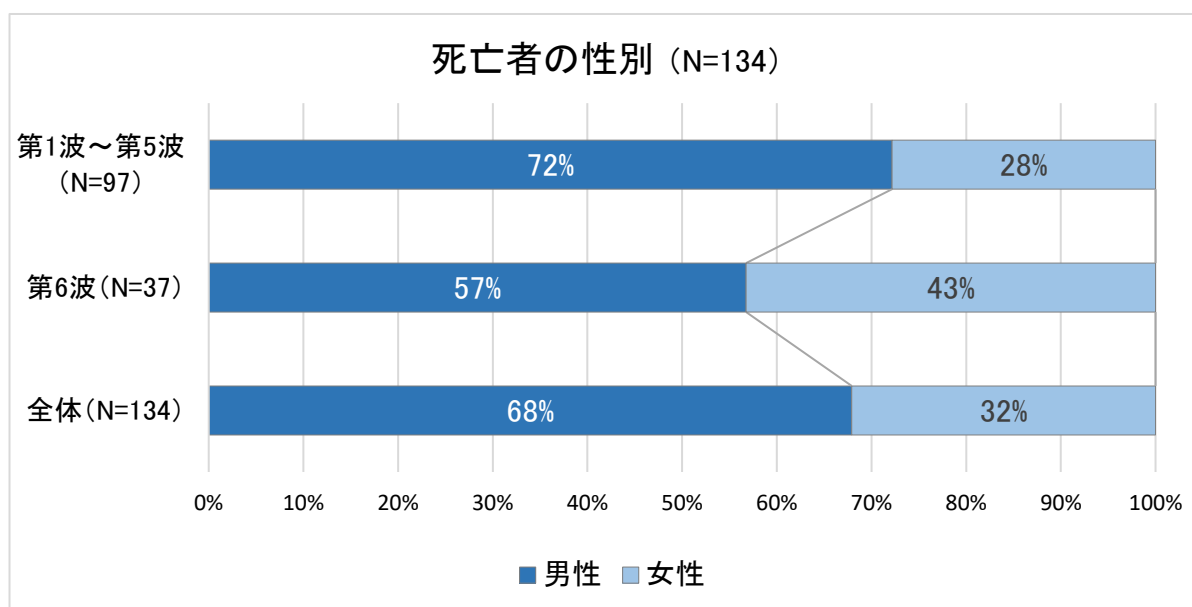
- ・第6波においては、令和4年1月1日から2月18日までの間に37人の死亡者を公表した。
- ・陽性者数に占める死亡者の割合は第6波では0.20%と、第5波と同程度、第2波～第4波より1.5ポイント以上低くなっている。(同時期(1/1～2/18)の全国の死亡者の割合は約0.12% ※厚生労働省HP オープンデータから算出)

2 年代別の状況



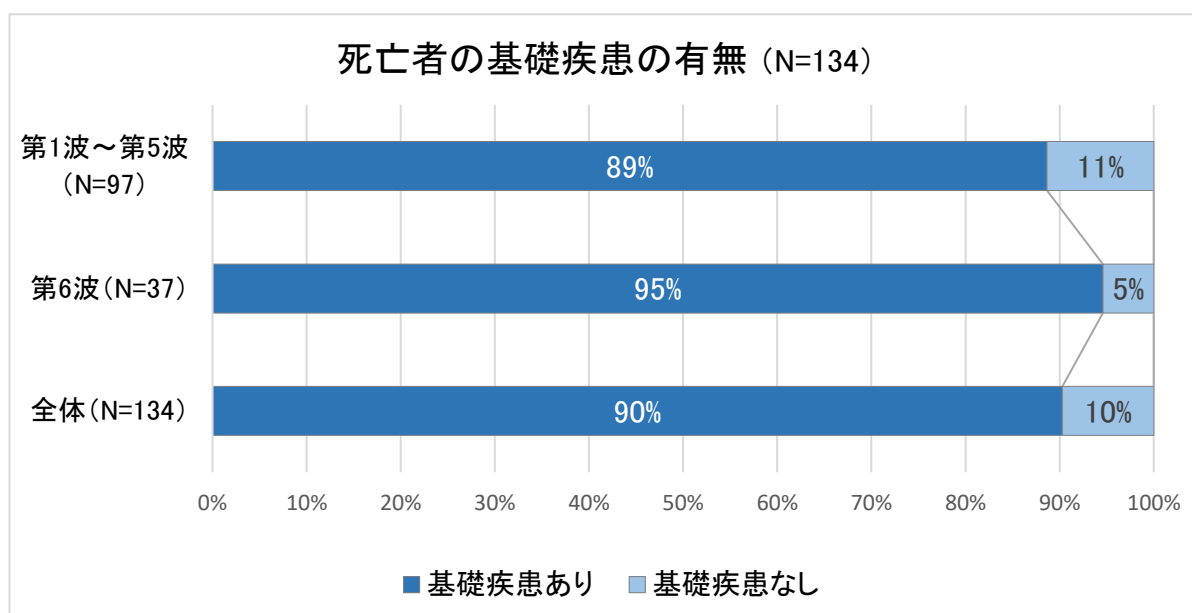
- ・第6波においては、60歳以上の割合が95%を占めており、これまでと同様、高齢者の割合が高くなっている一方、60歳未満の死亡者も確認されている。

3 性別の状況



- ・全体では、女性に比べて男性の割合が高い。(男性:68%、女性:32%)
- ・第6波においては、第1波～第5波に比べて女性の割合が増加したものの、男性の割合が高い。(男性:57%、女性:43%)

4 基礎疾患の有無の状況



- ・全体では、基礎疾患を有する者の割合が90%を占めている。
- ・第6波においては、基礎疾患を有する者の割合が95%を占めている。

5 ワクチン接種の状況

(1) 第5波～第6波

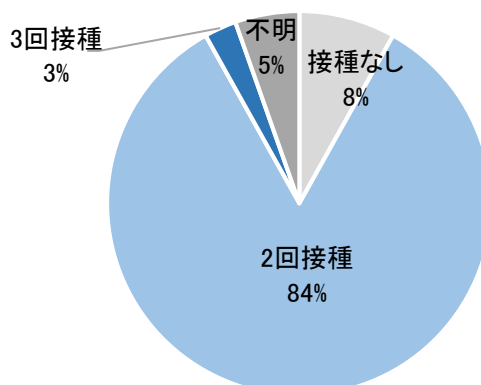
(人)

	接種なし・ 1回接種	2回接種※	3回接種	不明	総計
第5波	5	1	0	0	6
第6波	3	31	1	2	37
総計	8	32	1	2	43

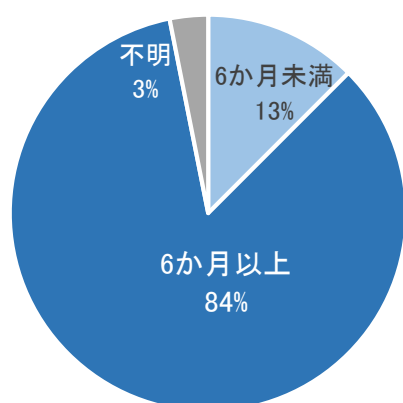
※2回接種の者は、全員がブレイクスルー感染(2回目の接種から14日以上経過)

(2) 第6波

死亡者のワクチン接種の状況 (N=37)



2回目の接種から発症までの期間 (N=32)



2回目の接種から14日以内に発症した者はいなかった
(接種日が不明の者を除く)

- ・第6波におけるワクチン接種の状況は、2回以上接種済みの者の割合が87%を占めている。(2回接種:84%、3回接種:3%)
- ・3回接種後に陽性となった者は、3回目の接種後14日以内に発症。
- ・第6波で2回接種済みの死亡者のうち、6か月以上経過した者の割合が84%を占めており、接種から6か月以上経過した高齢者が感染した場合には注意が必要と考えられる。